

Halthed - transportegnet eller ej?

Transportegnede

- Dyr der går normalt og tager ligeligt støtte på alle fire ben

Vær opmærksom på, at ømbenede grise kan "bæres" frem af andre grise under flytning og pålæsning. Vurdér derfor grisen, når den er i fri bevægelse uden støtte og uden at den drives frem.

Betinget transport

Lettere halte dyr og dyr med lange klove kan ofte transporteres, men kan i tvivlstilfælde vurderes af besætningsdyrlægen (dyrlægeerklæring) og skal placeres særskilt i udleveringsrummet, således at de let kan vurderes af chaufføren. Dyr der er betinget transportegnede skal aldrig transporteres via samlesteder.

Ikke transportegnede grise

- Dyr, der ikke kan bevæge sig ved egen kraft uden smerter eller gå uden støtte
- Dyr med frisk afrevet klov eller biklov
- Dyr, der ikke vil støtte på et ben

Hvor går grænsen?



Krumme forben (styltefod)
Bedømmelse: Transportegnet



Forvoksede klove
Bedømmelse: Betinget transportegnet



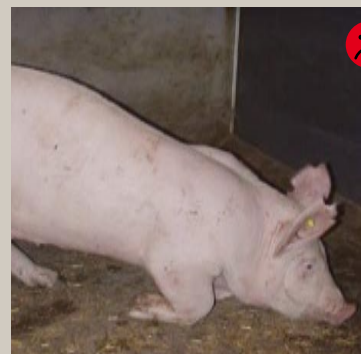
Haseledsbetændelse
Bedømmelse: Betinget transportegnet



Klovbrandbyld
Bedømmelse: Ikke transportegnet



Udskridning
Bedømmelse: Ikke transportegnet



Støttehalt forben
Bedømmelse: Ikke transportegnet

Øvrige materialer: se flere folier om transportegnet på www.infosvin.dk