

# UDVIKLINGEN I SODØDELIGHED – TAL FRA DAKA 2017

NOTAT NR. 1815

Opgørelse af døde søer fra DAKA viser, at sodødeligheden nu er på 11,0 pct. af årssøerne. Det er det laveste niveau siden 2000.

---

INSTITUTION: SEGES SVINEPRODUKTION  
FORFATTER: JENS VINTHER & TINA BIRK JENSEN  
UDGIVET: 21. JUNI 2018

Dyregruppe: Søer  
Fagområde: Sundhed

## Sammendrag

For niende år i træk dør eller aflives færre søer i danske stalde. I 2017 modtog DAKA 111.508 søer, og det er 1.400 færre end i 2016. Dødeligheden er faldet til 11,0 pct. af årssøerne, og er på det laveste niveau siden 2000.

SEGES Svineproduktion vil i samarbejde med landbrugets dyrlæger og rådgivere fortsat arbejde på, at dødeligheden skal blive ved med at falde, for at indfri målsætningen på 9 pct. af årssøerne i 2018. Det er afgørende, at indsatsen med at reducere dødeligheden i besætningerne fastholdes.

# Baggrund

I 2008 iværksatte erhvervet en målrettet indsats for at knække en dengang stigende kurve for sodødeligheden i danske besætninger. For at gøre opmærksom på problemstillingen om antallet af døde søer indledte SEGES Svineproduktion et samarbejde med DAKA i foråret 2008. Samarbejdet med DAKA og et indblik i opgørelser over antal søer leveret til destruktion har gjort det muligt at følge udviklingen i sodødeligheden over tid.

## Materiale og metode

Udviklingen i sodødelighed er beregnet på baggrund af Danmarks Statistiks tal for landets svinebestand [1] samt DAKAs opgørelser over antal søer leveret til destruktion.

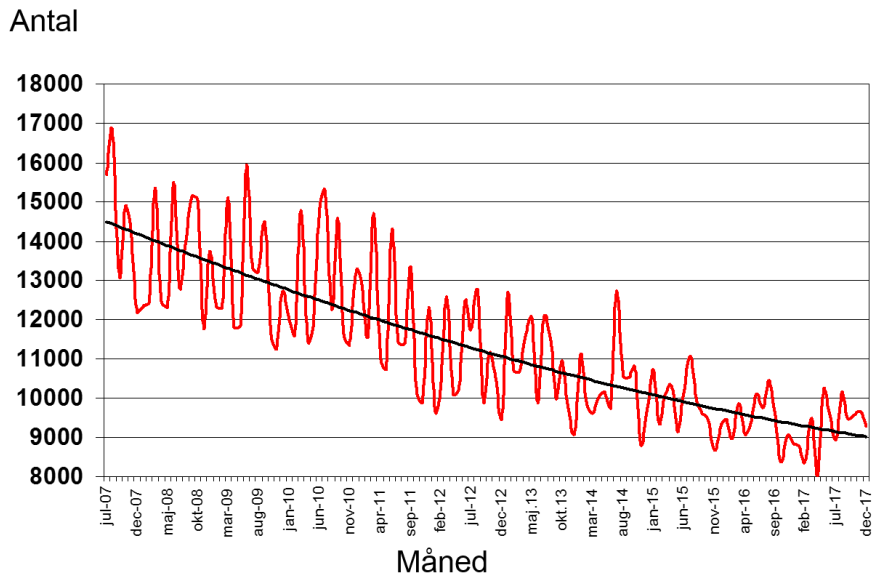
Danmarks Statistiks kvartalsvise opgørelse af sobestanden i 2017 viser: 1. kvartal: 1.002.000, 2. kvartal: 1.014.000, 3. kvartal: 1.013.000, og 4. kvartal: 1.023.000 årssøer i danske besætninger. I udregningen af den procentvise sodødelighed anvendes et gennemsnit over alle fire kvartaler i 2017 (1.013.000 årssøer).

DAKA modtog i 2017 111.508 døde søer til destruktion. DAKAs kategorisering af døde dyr foretages af landmanden selv og sker i forbindelse med tilmelding af dyr til destruktion. DAKAs transportører, der afhenter dyrene, kan ændre landmandens kategorisering, hvis han er uenig.

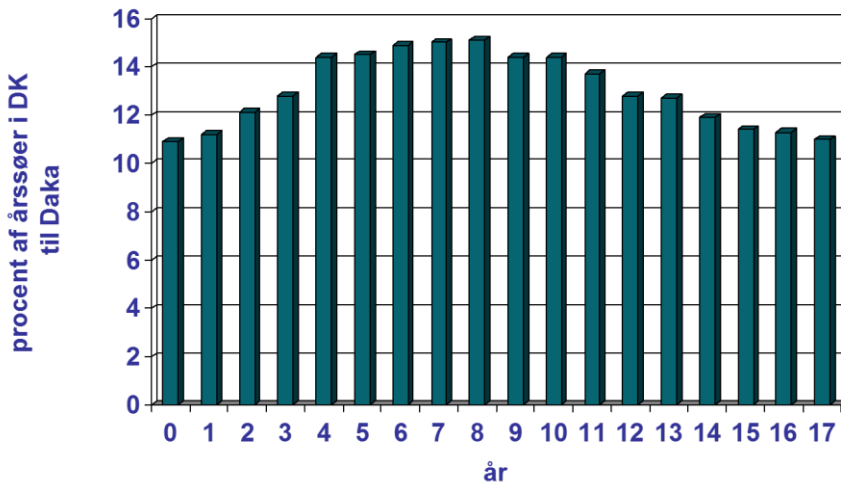
Det påpeges, at besætningsspecifikke tal for døde søer er håndteret fortroligt af DAKA. SEGES Svineproduktion har alene kendskab til opgørelse af det samlede antal søer leveret til destruktion i Danmark, og det er det grundlag, dette notat bygger på.

# Resultater og diskussion

I 2017 modtog DAKA 111.508 søer, og det er 1.400 færre end i 2016. Dødeligheden er faldet til 11,0 pct. af årssøerne i 2017. Udviklingen i sødødeligheden i danske besætninger fremgår af figur 1 og figur 2 nedenfor.



Figur 1. Søer til destruktioen.



Figur 2. Sødødeligheden i Danmark.

# Konklusion

Fra 2016 til 2017 er der modtaget 1.400 færre søer til destruktion ifølge tal fra DAKA. Sodødeligheden er i 2017 faldet til 11,0 pct. af årssøerne. Udviklingen på landsplan går således den rigtige vej.

Målsætningen er at nå ned på 9 pct. i 2018. SEGES Svineproduktion opfordrer til fortsat fokus på at reducere sodødeligheden.

# Referencer

- [1] <http://www.dst.dk/da/Statistik/emner/erhvervslivets-sektorer/landbrug-gartneri-og-skovbrug/husdyr>

//JVI / CSK//



Tlf.: 33 39 45 00

[svineproduktion@seges.dk](mailto:svineproduktion@seges.dk)

Ophavsretten tilhører SEGES. Informationerne fra denne hjemmeside må anvendes i anden sammenhæng med kildeangivelse.

Ansvar: Informationerne på denne side er af generel karakter og søger ikke at løse individuelle eller konkrete rådgivningsbehov.

SEGES er således i intet tilfælde ansvarlig for tab, direkte såvel som indirekte, som brugere måtte lide ved at anvende de indlagte informationer.