

RYGMARVSSTØDNING

Rygmarvsstøderen er en fleksibel og massiv plastikstang på min. 2 meter og en diameter på ca. 6 mm. Grisen dør af rygmarvsstødning, fordi hjernen og rygmarven ødelægges fysisk med håndtering af stangen.

FORDELENE VED METODEN

- Hurtig og effektiv aflivning
- Rengørings- og miljøvenlig, da grisen ikke skal aflødes
- Mere sikker for medarbejder, fordi der ikke anvendes skarpt redskab til aflivningen.

SÅDAN GØR DU:

Der skal foretages en bedøvelse med bolt pistol. Hurtigst muligt efter bedøvelsen med bolt pistol foretages aflivning med rygmarvsstøderen.

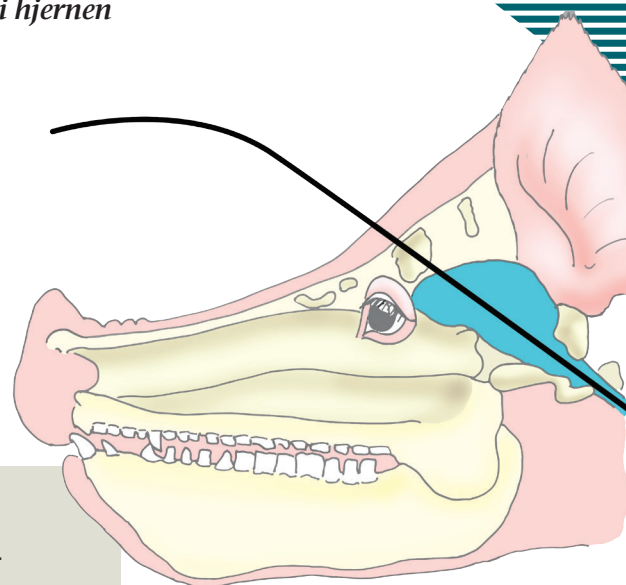
- Placér dig hensigtsmæssig ved udførelse af aflivningen, enten bag dyrets ryg eller foran hovedet.
- Rygmarvsstøderen føres ind i skudhullet i kraniet (lavet af bolt pistolen), videre ned gennem rygmarvskanalen mod halen og så langt ned i rygmarven som muligt. Dyrets bevægelser vil dæmpes og ophøre helt, når nerveforbindelserne brydes i rygmarven.
- I kraniehulen er der på hver side af rygmarvskanalen en fordybning/ blindgyde som rygmarvsstøderen kan fanges i. Det kan derfor være nødvendigt at føre rygmarvsstøderen frem og tilbage nogle gange for at ramme indgangen til rygmarven.
- Rygmarvsstøderen kan på 30 kg grise føres min. 20 cm ned i rygmarvskanalen, mens den på søer kan føres min. 1,0-1,5 m ned i rygmarvskanalen.
- Når både hornhinderefleks og åndedræt eller hjerteslag er ophørt, er døden indtrådt. Bed din dyrlæge vise dig, hvordan du sikrer det.

SIKKERHED

Hvis mere end én person deltager i aflivning af dyret, skal *arbejdsfordelingen være aftalt* mellem jer, inden I går i gang.

Kramper og spjæt med benene (reflekser) kan forekomme efter bedøvelse med bolt pistol, og indtil nerveforbindelser er ødelagt med rygmarvsstøderen. Derfor er det vigtigt at *placere sig hensigtsmæssigt og sikre uhindrede flugtveje* både under bedøvelse og aflivning.

Af hensyn til dyrevelfærden er det vigtigt at *medbringe en kniv til afblødning som alternativ*, hvis rygmarvsstødning af en grund ikke kan gennemføres.



Rygmarvsstøderen føres gennem skudhullet fra bolt pistol, gennem hjernen og ned i rygmarven. Ødelæggelse af hjerne og rygmarv medfører, at grisen dør omgående.

LOVGIVNING

Proceduren for anvendelse af bolt pistol og rygmarvsstøderen skal kunne forklares, hvis det er denne aflivningsmetode der anvendes i besætningen. Desuden skal en funktionsdygtig bolt pistol og rygmarvsstøder kunne fremvises.