

**Gyllekanal:** Tværkanal for flydende gødning.  
Langsgående kanal med mekanisk udmugning

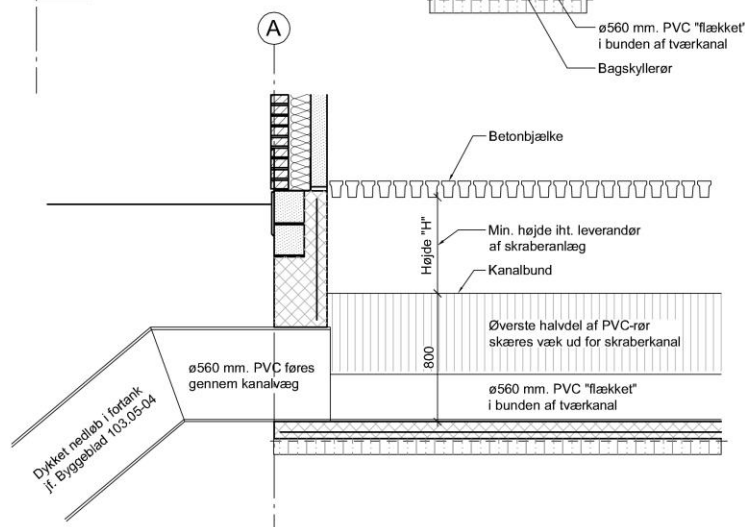
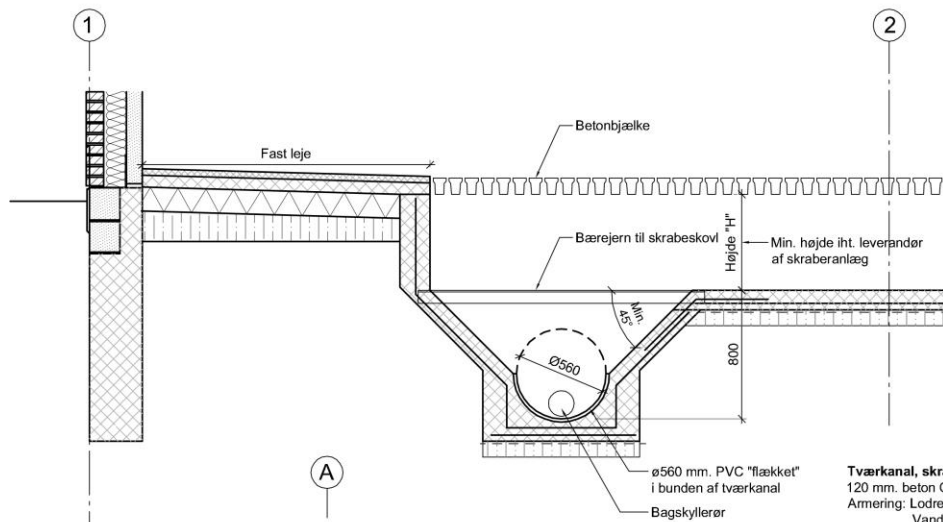
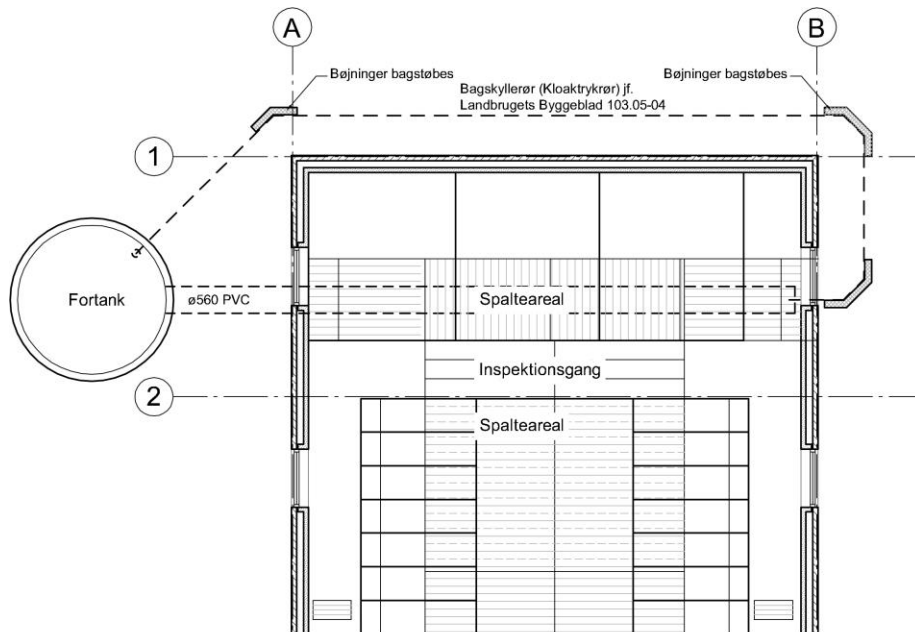
Arkivnr. 102.17-14

Udgivet Juli 1987

Gyllekanal i beton.  
Delplan og delsnit

Revideret Dec. 2015

Side 1 af 1



**Tværkanal, skråvægge og bund:**  
120 mm. beton C25/Moderat/Dmax 32 mm.  
Armering: Lodret Y12 pr. 350 mm.  
Vandret Y8 pr. 200 mm.  
Sidene glattes med et stålbræt.  
Afløb: ø560 PVC.