

SÅDAN BRUGES SKULDERSÅRSMÅLEREN

Mærk efter skulderknoglen på en stående so
og undersøg et område over knoglen på 15 x 15 cm.
Læg skuldersårsmåleren hen over såret.
Er der mere end et sår, skal du vælge det største.

SKULDERSÅRSMÅLEREN AFLÆSES SÅLEDES:

Ingen eller små skuldersår
Eventuelle sår bliver dækket af den lille sorte plet.

Lette skuldersår
Sårets størrelse er mellem den lille sorte plet og den store sorte ring.



Soen skal i sygesti
Såret har en størrelse, der nærmer sig den store sorte ring.

Svært skuldersår
Såret er på størrelse med ringen eller større. Kniber man ned over såret og i sårkanten, kan man mærke en fortykket rand.

1. Ingen eller små skuldersår

Eventuelle sår er mindre end 2 cm på det bredeste sted og kan dækkes af den sorte cirkel.



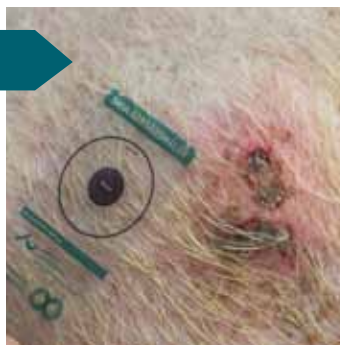
2. Lette skuldersår

Tilnærmelsesvist rundt sår med veldefinerede kanter, der måler mindst 2 cm på det bredeste sted. Såret kan ikke dækkes af den sorte plet, men er heller ikke et svært skuldersår.



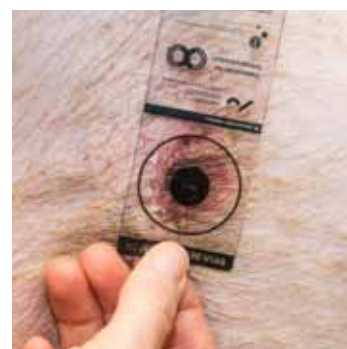
3. Skulder med to sår

Vurder hvilket sår, du synes er størst, og mål dette.



4. Let skuldersår, der kræver handling

Sårets kant nærmer sig cirklen på 5 cm i diameter. Sådan en so skal fravænnens til en sygesti.



5. Svære skuldersår

Såret er tilnærmelsesvist rundt med veldefinerede kanter. Det måler mindst 5 cm på det bredeste sted og er omgivet af en fortykket rand. Sådanne søer må ikke indgå aktivt i produktionen.

