



## UDVIKLINGEN I SODØDELIGHED TAL FRA DAKA 2023

Chefkonsulent Niels-Peder Nielsen

Suppleret med viden fra den uafhængige forskningsinstitution SEGES Innovation P/S

STØTTET AF

**Svine**afgiftsfonden

---

### Hovedkonklusion

I 2023 blev 16,5 % af de danske årssøer sendt til DAKA. Sodødeligheden er dermed den samme som i 2022.

---

### Sammendrag

I 2023 modtog DAKA 150.406 søer, sopolte og gylte fra danske sobesætninger. Soantallet i Danmark er ifølge Danmarks Statistik faldet med 6 % fra 2022 til 2023. I 2023 var sodødeligheden således på 16,5 % af årssøerne, hvilket er det samme som i 2022.

SEGES Innovation arbejder med at generere og formidle ny viden, der kan målrette indsatsen med at reducere sodødeligheden i den enkelte besætning.

### Baggrund

SEGES Innovation har fulgt udviklingen i sodødeligheden siden 2008. Et samarbejde med DAKA giver mulighed for at få et indblik i opgørelserne over antallet af søer leveret til forarbejdning. Disse tal er datagrundlaget for beregningen af sodødeligheden på landsplan.

### Materialer og metoder \*

Udviklingen i sodødelighed er beregnet på baggrund af tal for landets svinebestand fra Danmarks Statistik [1] samt på baggrund af DAKA's opgørelser over antal søer leveret til forarbejdning.

Besætningsspecifikke tal for døde søer håndteres fortroligt af DAKA, og SEGES Innovation har alene kendskab til opgørelser af det samlede antal søer leveret til destruktion i Danmark, som danner grundlag for dette notat.

\*) SEGES Innovation P/S

Soholderen tilmelder dyr ud fra kategorierne: gris, so og orne. Kategorien "so" omfatter dyr vurderet over cirka 120 kg og inkluderer søer, sopolte, store slagtegrise og gylte. Ved afhentning vurderer chaufføren størrelsen af dyret og tilretter om nødvendigt kategorien.

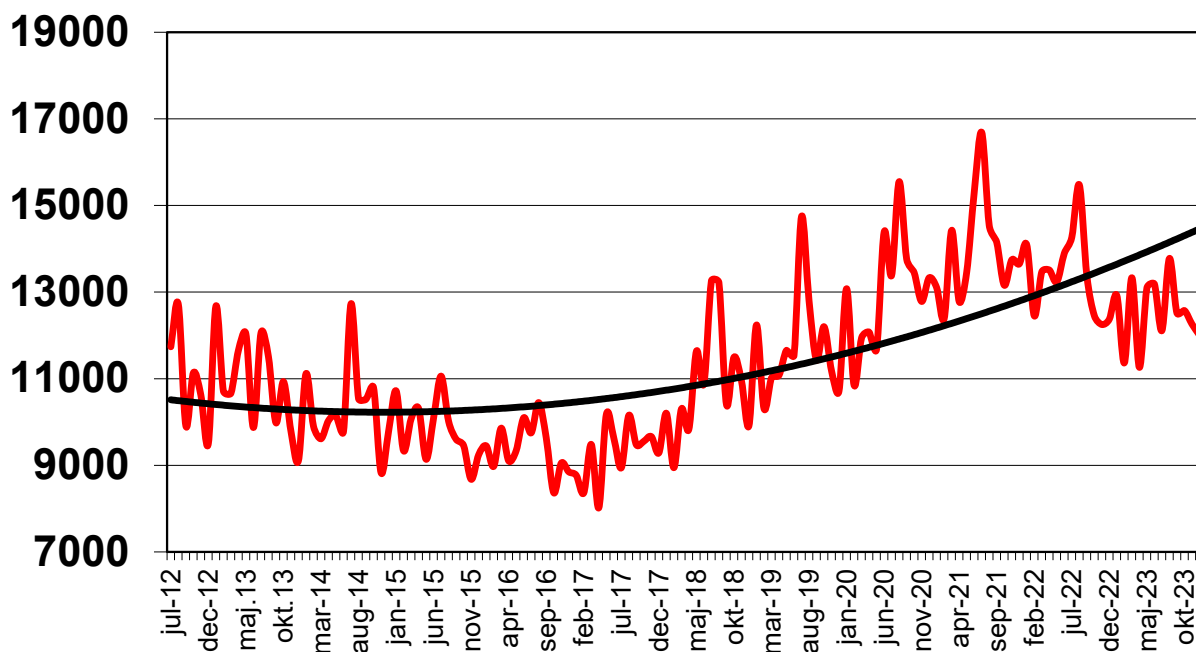
Danmarks Statistiks kvartalsvise opgørelse af sobestanden i 2023 viser for henholdsvis 1. kvartal: 915.000, 2. kvartal: 906.000, 3. kvartal: 921.000 og 4. kvartal: 912.000 årssøer i danske besætninger. I udregningen af den procentvise sodødelighed anvendes et gennemsnit af alle fire kvartaler i 2023, svarende til 913.500 årssøer.

Ifølge Danmarks Statistik er det gennemsnitlige antal årssøer faldet med 6 % fra 976.250 årssøer i 2022 til 913.500 årssøer i 2023.

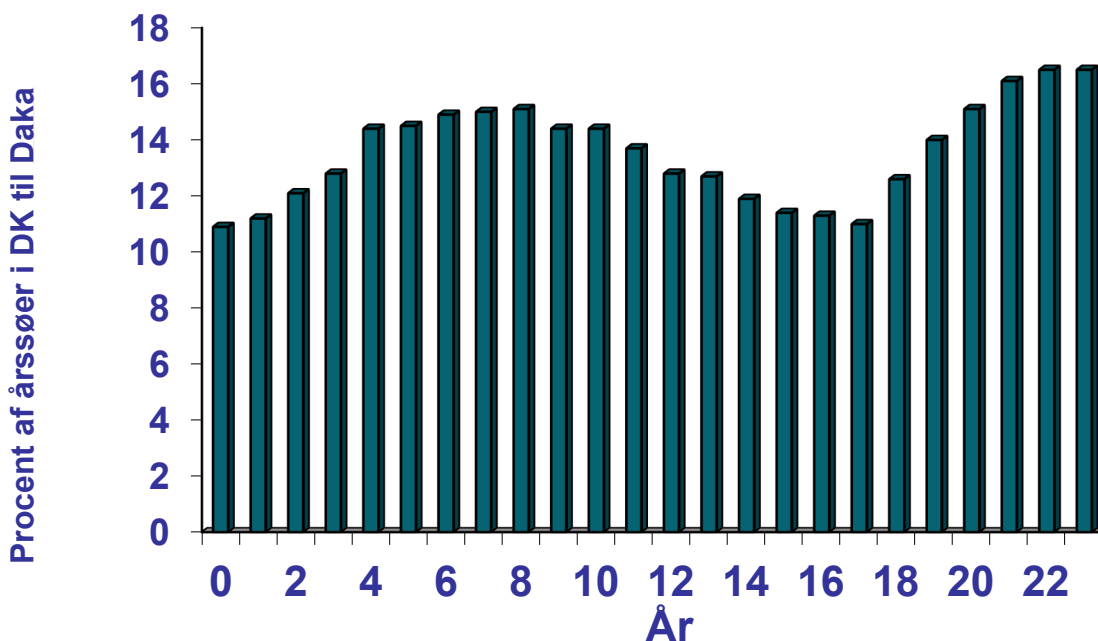
## Resultater og diskussion \*

I 2023 modtog DAKA 150.406 døde søer, sopolte (inkl. slagtegrise vurderet over cirka 120 kg) og gylte til forarbejdning. Det svarer til 10.449 færre søer, sopolte og gylte end i 2022. Da soantallet i 2023 samtidig er faldet, medfører det, at sodødeligheden er på samme niveau som i 2022, hvilket vil sige på 16,5 % af årssøerne.

Udviklingen i sodødeligheden i danske besætninger fremgår af figur 1 og figur 2.



Figur 1: Antal søer til forarbejdning på DAKA.



**Figur 2:** Udvikling af sodødeligheden i Danmark fra 2000 til 2023.

I de seneste år har SEGES Innovation igangsat flere projekter, der genererer ny viden om årsager til sodødelighed og hvilke tiltag der har effekt i forhold til at hæve sooverlevelsen. Denne viden formidles gennem artikler, foredrag og sociale medier direkte til soproducenter og medarbejdere på staldgangen.

Ved hjælp fra SEGES Insight, som er et gratis værktøj udviklet af SEGES Innovation, er det muligt for den enkelte soproducent at få et overblik over, hvilke søer, der dør i den enkelte besætning, hvornår i cyklus, de dør, og hvad de dør af. På [segessinsight.dk](https://segessinsight.dk) findes der oplysninger om, hvordan man tilmelder sin besætning SEGES Insight.

SEGES Innovation bruger data fra SEGES Insight i anonymiseret form til at få mere viden om årsagssammenhænge i relation til sodødeligheden på tværs af besætningerne. Dette giver mere viden om, hvor problemerne er størst, og hvordan forsknings- og formidlingsindsatsen kan målrettes, så det er muligt at sætte ind med løsninger, der kan reducere sodødeligheden i flest mulige besætninger.

I marts 2024 blev sooverlevelse indarbejdet i DanBreds nye avlsmål. Selvom de nye avlsmål vil få en positiv effekt på sooverlevelse indenfor de kommende år, så har daglig fokus og målrettet management i soholdet den største effekt på nedbringelse af sodødeligheden.

SEGES Innovation har et løbende samarbejde med rådgivere og praktiserende dyrlæger, der alle arbejder for at reducere sodødeligheden på landsplan.

## Konklusion

Sodødeligheden var i 2023 på 16,5 % af årssøerne.

SEGES Innovation arbejder fortsat med at formidle viden om og udvikle værktøjer til, hvordan sooverlevelsen øges i besætningerne.

## Referencer

- [1] Danmarks Statistik. Statistikbanken. Svinebestanden opgjort på kvartaler efter type.  
<https://www.statistikbanken.dk/statbank5a/default.asp?w=1680><https://www.statistikbanken.dk/statbank5a/default.asp?w=1680>