

Analyse af Business check 2005 til 2009 for slagtesvin

Der indgår i alt 112 besætninger

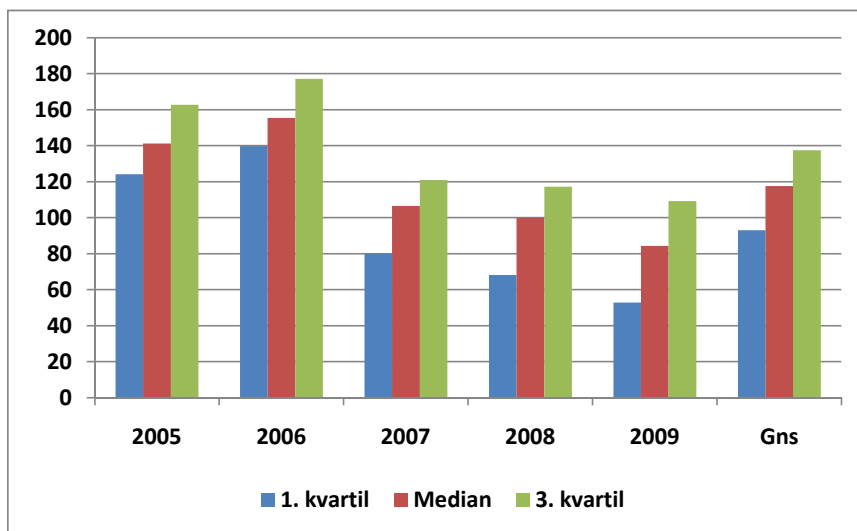
Medianen er den midterste værdi i et sorteret datasæt.

1. kvartil, har 25 % af observationerne der er lavere, og 3. kvartil, har 25 % af observationerne der er højere

Det Europæiske Fællesskab og Ministeriet for Fødevarer, Landbrug og Fiskeri har deltaget i finansieringen af nærværende publikation

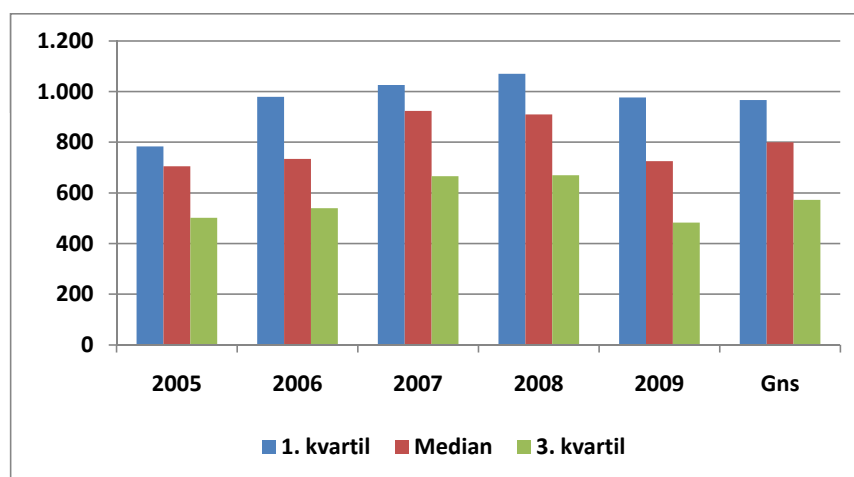
Dækningsbidrag

	1. kvartil	Median	3. kvartil
2005	124	141	163
2006	140	155	177
2007	80	106	121
2008	68	100	117
2009	53	84	109
Gns	93	117	137



Kapital bundet pr. enhed

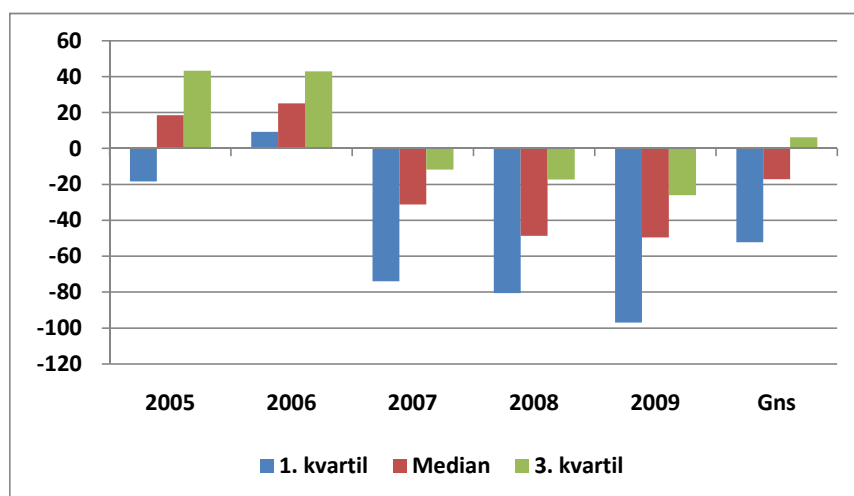
	1. kvartil	Median	3. kvartil
2005	783	705	501
2006	979	734	539
2007	1.026	923	666
2008	1.070	909	670
2009	977	725	483
Gns	967	799	572



Business check. Slagtesvin

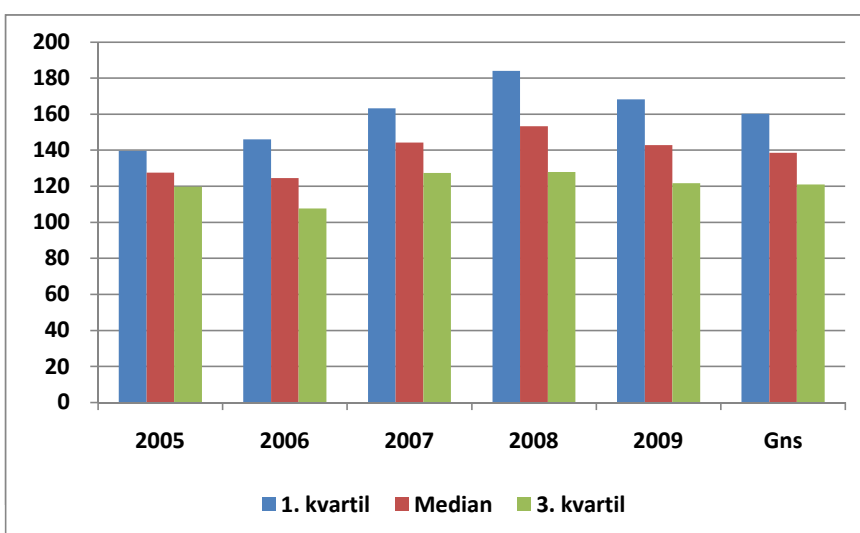
Resultat pr slagtesvin

	1. kvartil	Median	3. kvartil
2005	-18	18	43
2006	9	25	43
2007	-74	-31	-12
2008	-81	-49	-17
2009	-97	-50	-26
Gns	-52	-17	6



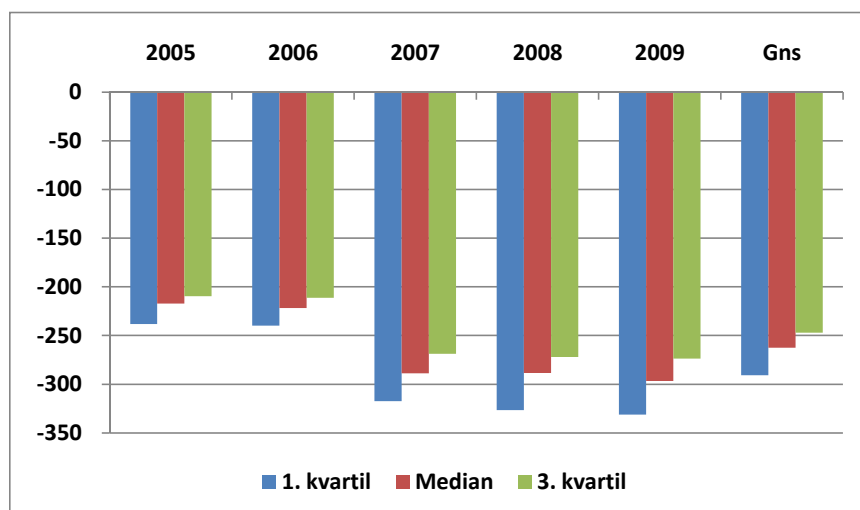
Krav til dækningsbidrag pr slagtesvin

	1. kvartil	Median	3. kvartil
2005	140	128	120
2006	146	124	108
2007	163	144	127
2008	184	153	128
2009	168	143	122
Gns	160	138	121



Foder

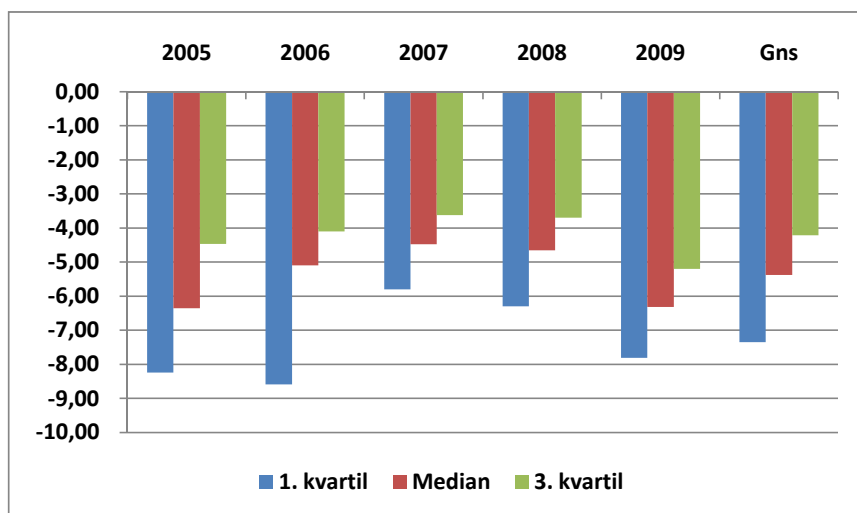
	1. kvartil	Median	3. kvartil
2005	-238	-217	-210
2006	-240	-222	-211
2007	-318	-289	-269
2008	-327	-289	-272
2009	-331	-297	-274
Gns	-291	-263	-247



Business check. Slagtsvin

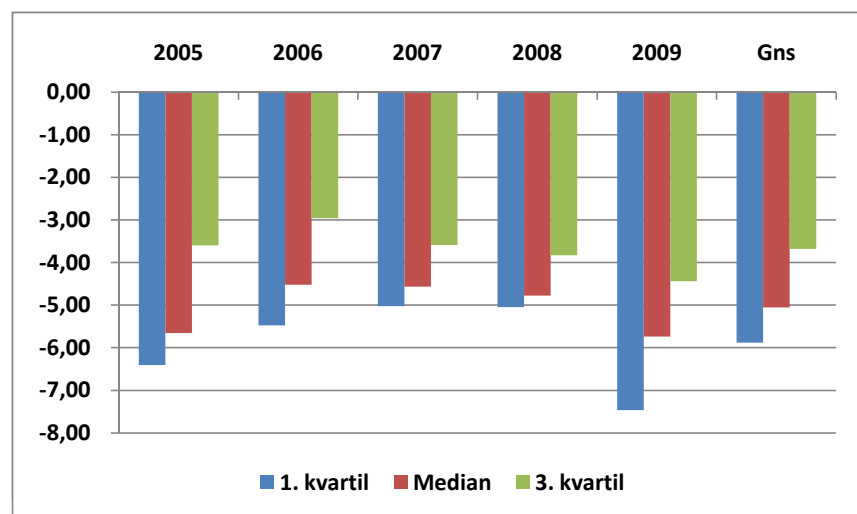
Dyrlæge og medicin

	1. kvartil	Median	3. kvartil
2005	-8,24	-6,35	-4,47
2006	-8,59	-5,10	-4,11
2007	-5,80	-4,48	-3,62
2008	-6,30	-4,66	-3,70
2009	-7,81	-6,32	-5,20
Gns	-7,35	-5,38	-4,22



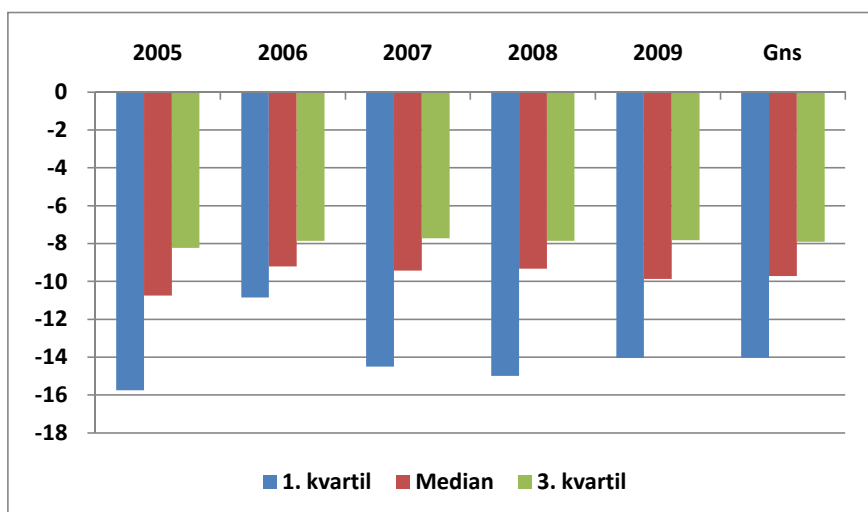
Avl mv.

	1. kvartil	Median	3. kvartil
2005	-6,40	-5,66	-3,59
2006	-5,47	-4,52	-2,96
2007	-5,02	-4,57	-3,59
2008	-5,05	-4,77	-3,83
2009	-7,46	-5,74	-4,44
Gns	-5,88	-5,05	-3,68



Energi

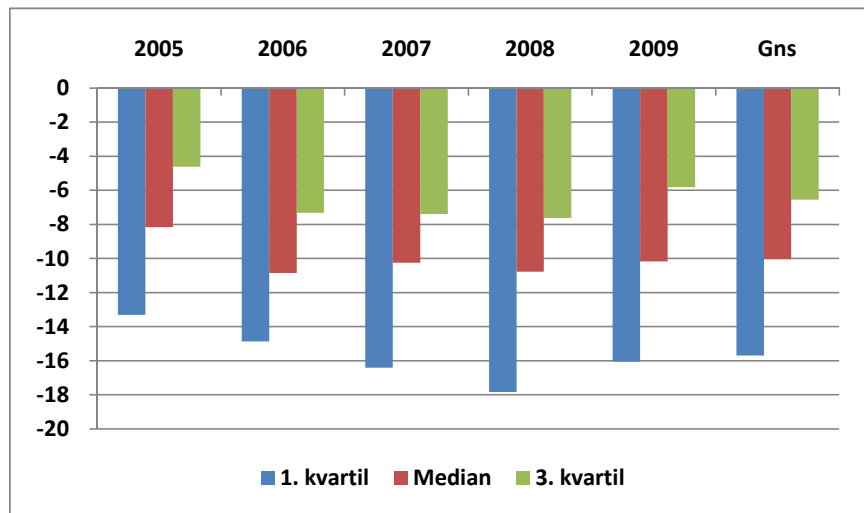
	1. kvartil	Median	3. kvartil
2005	-16	-11	-8
2006	-11	-9	-8
2007	-14	-9	-8
2008	-15	-9	-8
2009	-14	-10	-8
Gns	-14	-10	-8



Business check. Slagtsvin

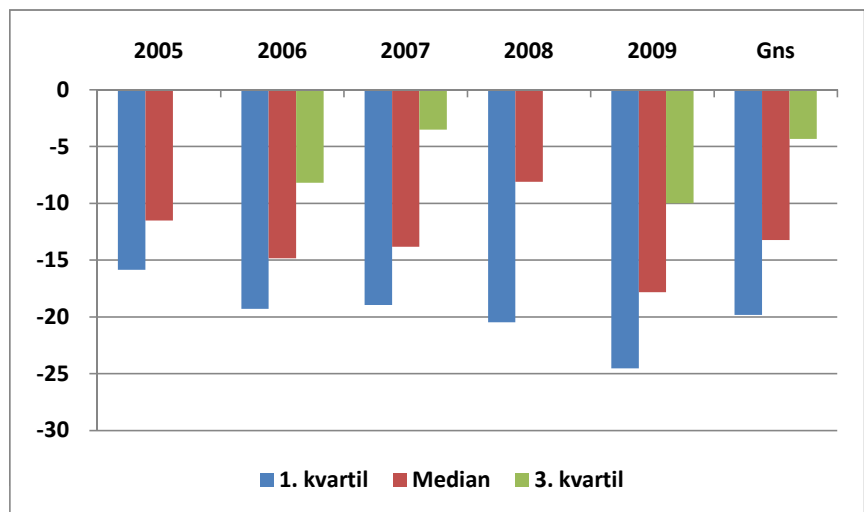
Vedligeholdelse

	1. kvartil	Median	3. kvartil
2005	-13	-8	-5
2006	-15	-11	-7
2007	-16	-10	-7
2008	-18	-11	-8
2009	-16	-10	-6
Gns	-16	-10	-7



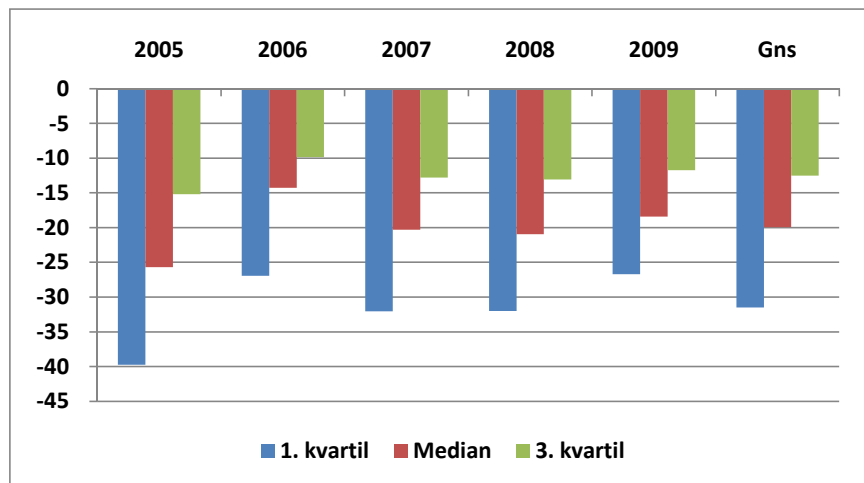
Lønøkonomier

	1. kvartil	Median	3. kvartil
2005	-16	-12	0
2006	-19	-15	-8
2007	-19	-14	-4
2008	-20	-8	0
2009	-25	-18	-10
Gns	-20	-13	-4



Ejer aflønning

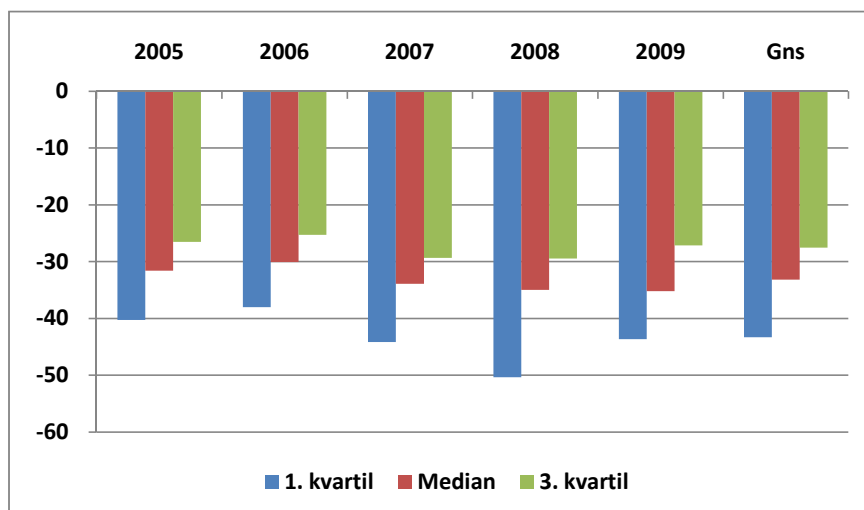
	1. kvartil	Median	3. kvartil
2005	-40	-26	-15
2006	-27	-14	-10
2007	-32	-20	-13
2008	-32	-21	-13
2009	-27	-18	-12
Gns	-31	-20	-13



Business check. Slagtsvin

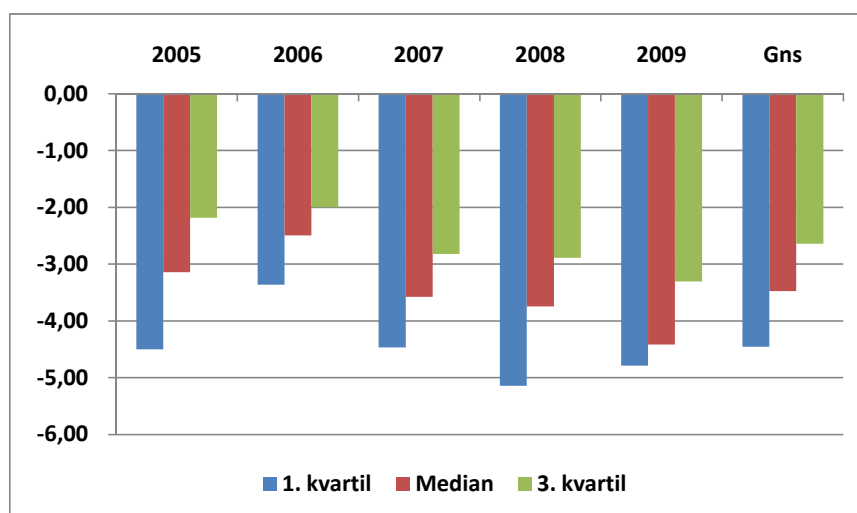
Aflønning, medhjælp og ejer

	1. kvartil	Median	3. kvartil
2005	-40	-32	-27
2006	-38	-30	-25
2007	-44	-34	-29
2008	-50	-35	-29
2009	-44	-35	-27
Gns	-43	-33	-28



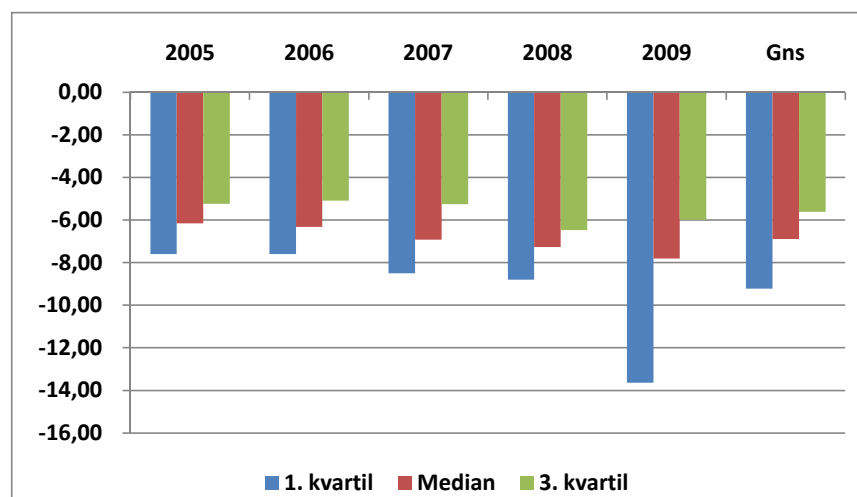
Forsikring

	1. kvartil	Median	3. kvartil
2005	-4,50	-3,14	-2,19
2006	-3,36	-2,50	-2,00
2007	-4,47	-3,58	-2,82
2008	-5,14	-3,74	-2,89
2009	-4,79	-4,42	-3,31
Gns	-4,45	-3,48	-2,64



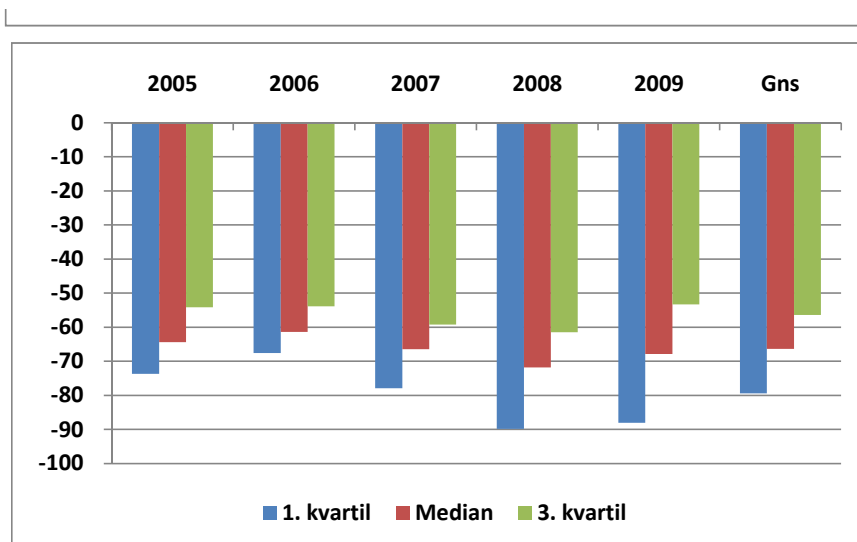
Diverse kap. omkostninger

	1. kvartil	Median	3. kvartil
2005	-7,60	-6,16	-5,24
2006	-7,60	-6,32	-5,09
2007	-8,50	-6,93	-5,25
2008	-8,80	-7,27	-6,47
2009	-13,63	-7,81	-6,00
Gns	-9,23	-6,90	-5,61



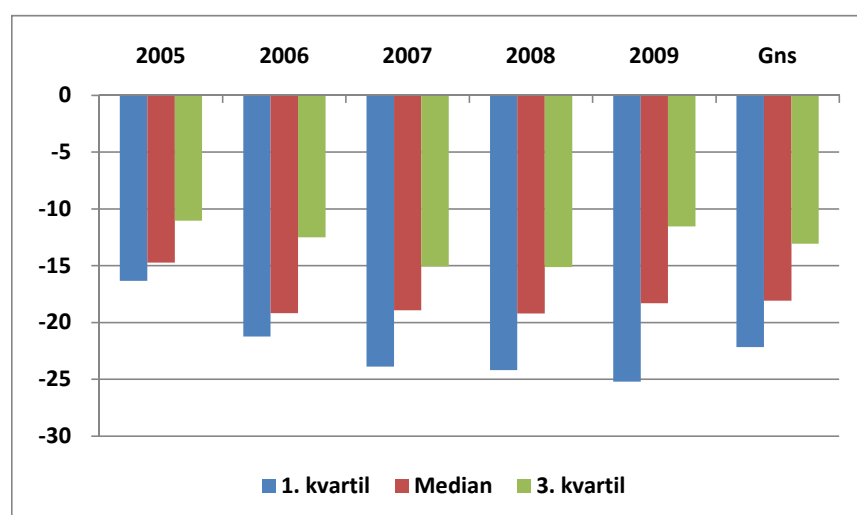
Kapacitetsomkostninger i alt

	1. kvartil	Median	3. kvartil
2005	-74	-64	-54
2006	-68	-61	-54
2007	-78	-66	-59
2008	-90	-72	-61
2009	-88	-68	-53
Gns	-79	-66	-56



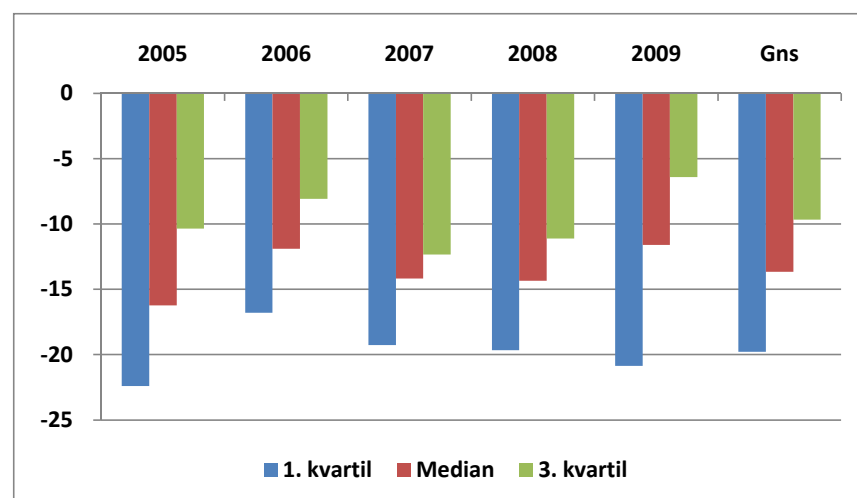
Afskrivninger bygninger

	1. kvartil	Median	3. kvartil
2005	-16	-15	-11
2006	-21	-19	-13
2007	-24	-19	-15
2008	-24	-19	-15
2009	-25	-18	-12
Gns	-22	-18	-13



Afskrivninger inventar

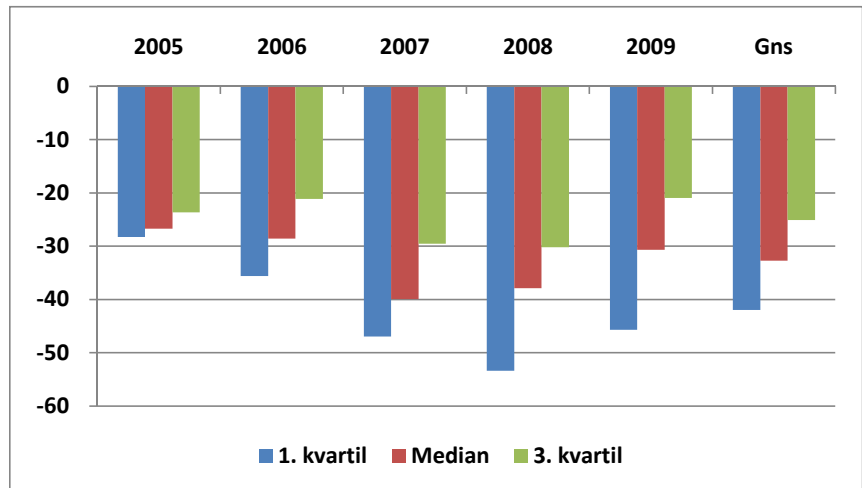
	1. kvartil	Median	3. kvartil
2005	-22	-16	-10
2006	-17	-12	-8
2007	-19	-14	-12
2008	-20	-14	-11
2009	-21	-12	-6
Gns	-20	-14	-10



Business check. Slagtsvin

Renter

	1. kvartil	Median	3. kvartil
2005	-28	-27	-24
2006	-36	-29	-21
2007	-47	-40	-30
2008	-53	-38	-30
2009	-46	-31	-21
Gns	-42	-33	-25



Antal producerede slagtesvin

	1. kvartil	Median	3. kvartil
2005	9.289	10.064	11.326
2006	9.339	11.702	17.713
2007	8.590	12.485	14.006
2008	8.143	12.220	13.897
2009	8.697	11.357	17.376
Gns	8.812	11.566	14.864

