

## Analyse af DB-tjek 2005 til 2010 for slagtesvin, 30 kg til slagtning

Tunggrise er udeladt

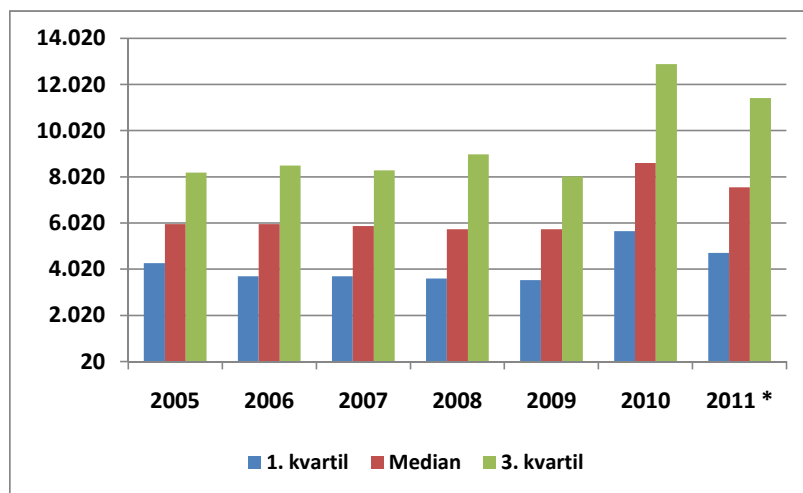
\* Fremskrivningen er beregnet ud fra samme udvikling som for perioden 2005 til 2010

Fremskrivning for: 2011

*Det Europæiske Fællesskab og Ministeriet for Fødevarer, Landbrug og Fiskeri har deltaget i finansieringen af nærværende publikation*

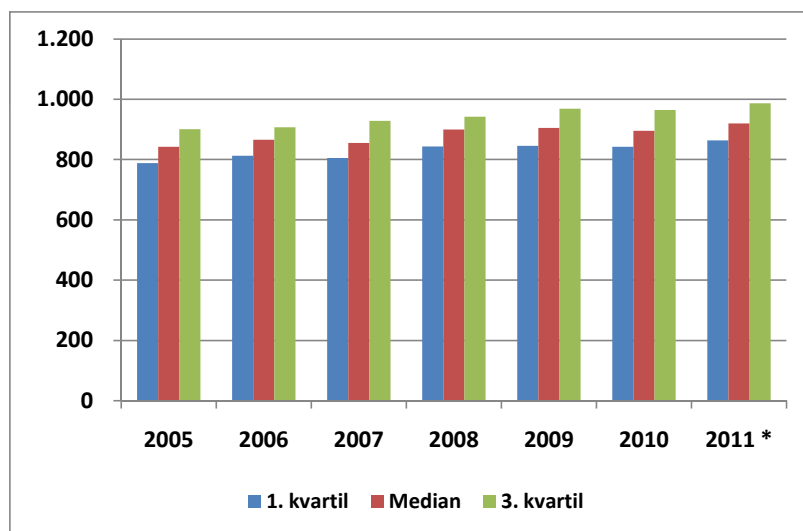
### Producerede grise pr år

	1. kvartil	Median	3. kvartil
2005	4.284	5.971	8.205
2006	3.709	5.974	8.510
2007	3.719	5.896	8.303
2008	3.622	5.752	8.996
2009	3.555	5.749	8.040
2010	5.670	8.624	12.894
2011 *	4.730	7.572	11.431
Gns	4.093	6.328	9.158



### Daglig tilvækst, g.

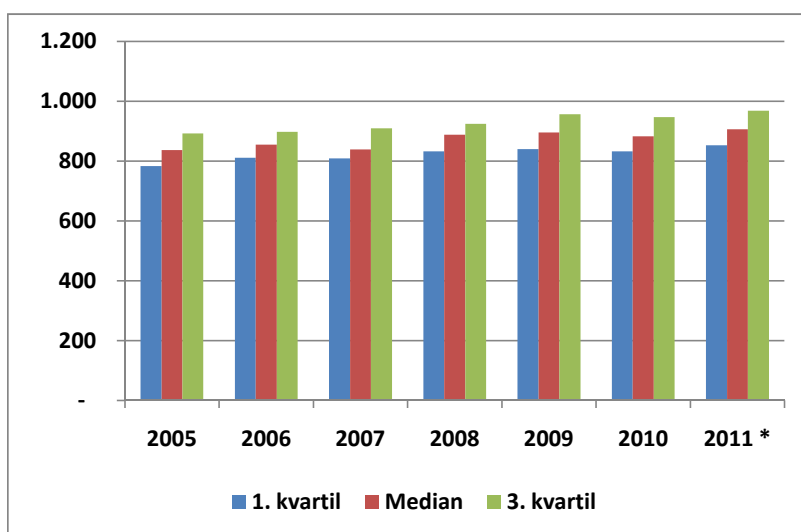
	1. kvartil	Median	3. kvartil
2005	789	843	901
2006	813	866	907
2007	805	855	928
2008	844	900	942
2009	846	905	968
2010	842	896	965
2011 *	864	920	987
Gns	823	877	935



## Analyse af DB-tjek slagtesvin

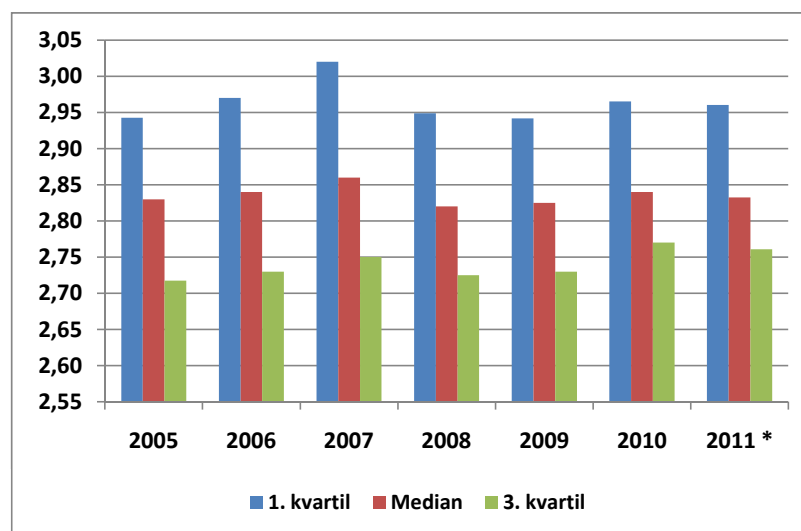
### Reference daglig tilvækst, 30-100 kg g.

	1. kvartil	Median	3. kvartil
2005	784	837	892
2006	811	855	898
2007	809	839	909
2008	832	888	924
2009	839	895	956
2010	832	883	947
2011 *	853	906	968
Gns	818	866	921



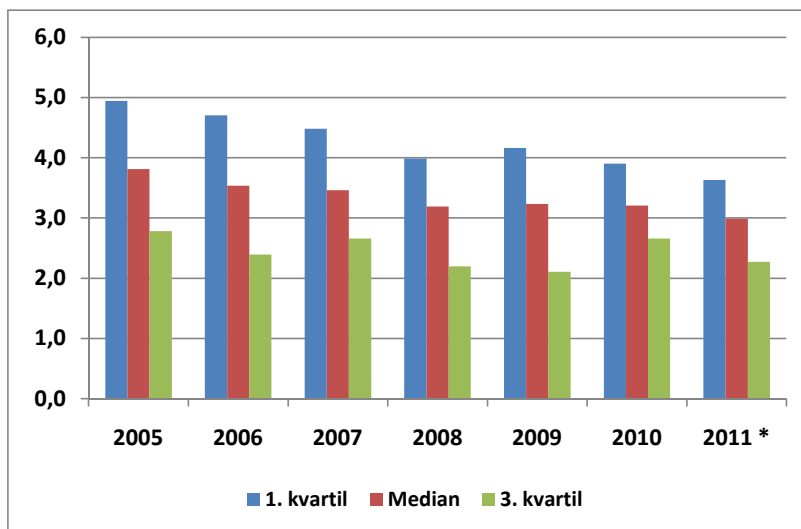
### Foderforbrug, FEs pr kg tilvækst

	1. kvartil	Median	3. kvartil
2005	2,94	2,83	2,72
2006	2,97	2,84	2,73
2007	3,02	2,86	2,75
2008	2,95	2,82	2,73
2009	2,94	2,83	2,73
2010	2,97	2,84	2,77
2011 *	2,96	2,83	2,76
Gns	2,96	2,84	2,74



### Døde pct.

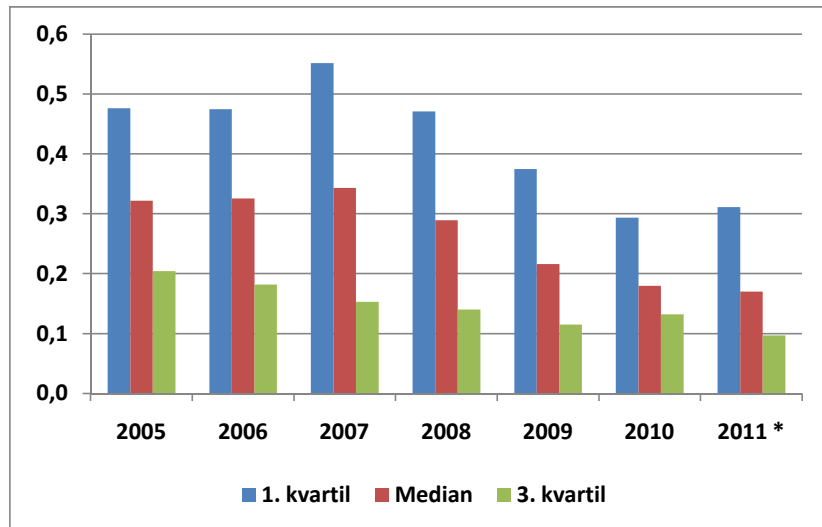
	1. kvartil	Median	3. kvartil
2005	4,9	3,8	2,8
2006	4,7	3,5	2,4
2007	4,5	3,5	2,7
2008	4,0	3,2	2,2
2009	4,2	3,2	2,1
2010	3,9	3,2	2,7
2011 *	3,6	3,0	2,3
Gns	4,4	3,4	2,5



## Analyse af DB-tjek slagtesvin

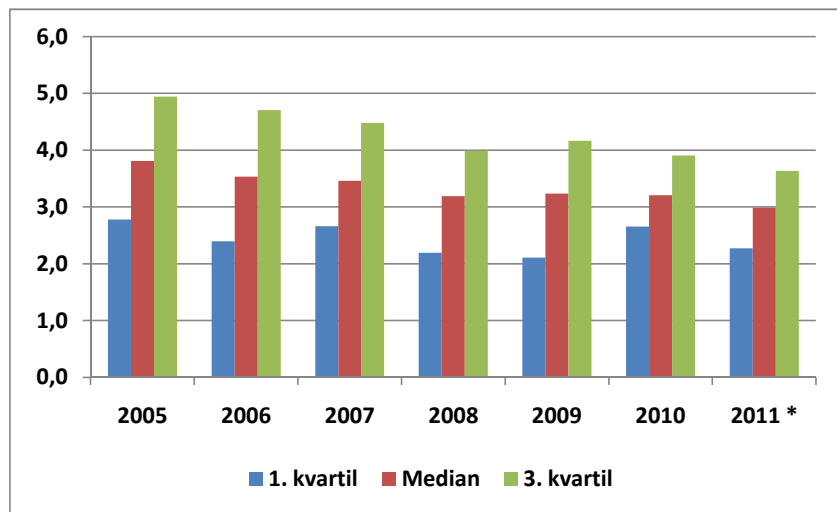
### Kasserede pct.

	1. kvartil	Median	3. kvartil
2005	0,5	0,3	0,2
2006	0,5	0,3	0,2
2007	0,6	0,3	0,2
2008	0,5	0,3	0,1
2009	0,4	0,2	0,1
2010	0,3	0,2	0,1
2011 *	0,3	0,2	0,1
Gns	0,4	0,3	0,2



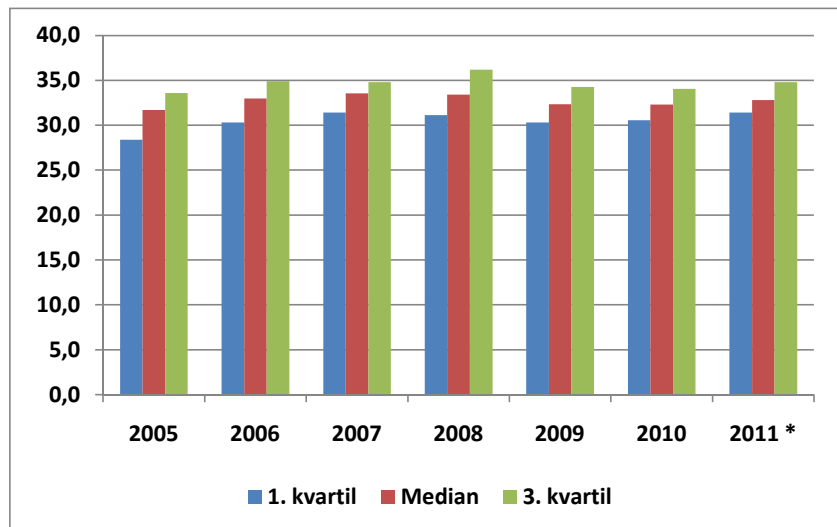
### Døde, pct.

	1. kvartil	Median	3. kvartil
2005	4,9	3,8	2,8
2006	4,7	3,5	2,4
2007	4,5	3,5	2,7
2008	4,0	3,2	2,2
2009	4,2	3,2	2,1
2010	3,9	3,2	2,7
2011 *	3,6	3,0	2,3
Gns	4,4	3,4	2,5



### Vægt ved indsættelse, kg

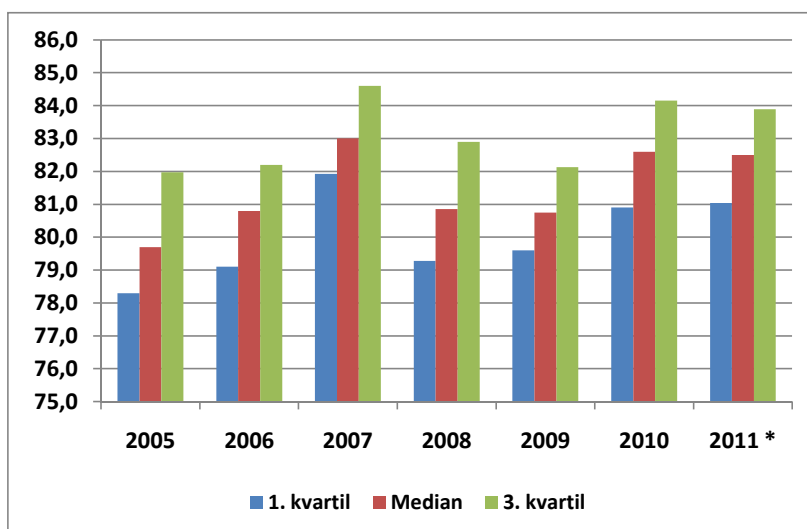
	1. kvartil	Median	3. kvartil
2005	28,4	31,7	33,6
2006	30,3	33,0	34,9
2007	31,4	33,6	34,8
2008	31,1	33,4	36,2
2009	30,3	32,4	34,3
2010	30,6	32,3	34,1
2011 *	31,4	32,8	34,8
Gns	30,3	32,7	34,6



## Analyse af DB-tjek slagtesvin

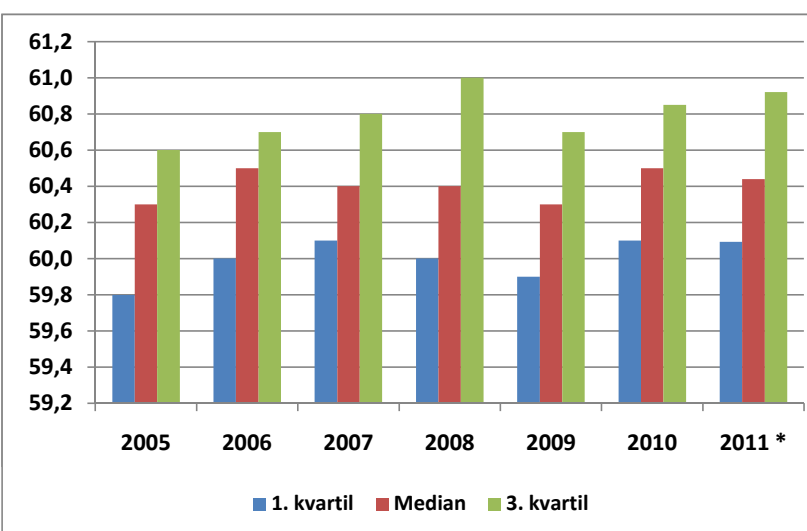
### Gns.slagtevægt

	1. kvartil	Median	3. kvartil
2005	78,3	79,7	82,0
2006	79,1	80,8	82,2
2007	81,9	83,0	84,6
2008	79,3	80,9	82,9
2009	79,6	80,8	82,1
2010	80,9	82,6	84,2
2011 *	81,0	82,5	83,9
<b>Gns</b>	79,9	81,3	83,0



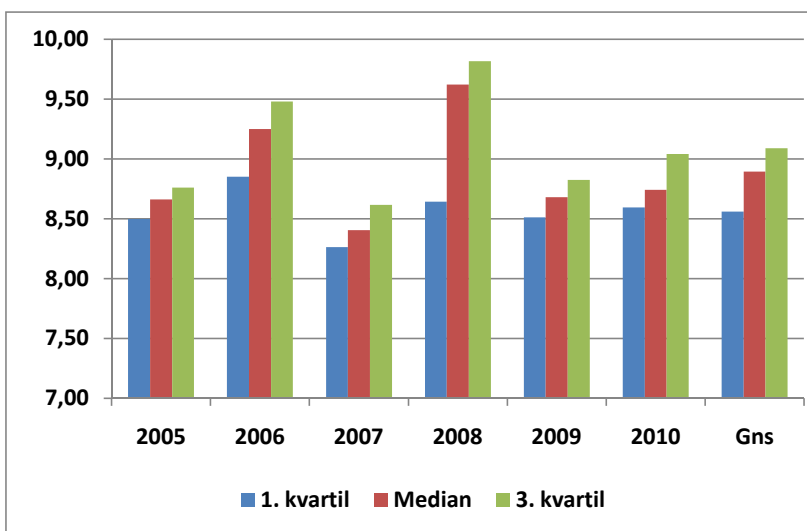
### Gns. kødpct.

	1. kvartil	Median	3. kvartil
2005	59,8	60,3	60,6
2006	60,0	60,5	60,7
2007	60,1	60,4	60,8
2008	60,0	60,4	61,0
2009	59,9	60,3	60,7
2010	60,1	60,5	60,9
2011 *	60,1	60,4	60,9
<b>Gns</b>	60,0	60,4	60,8



### Opnået slagtepris, kr pr kg.

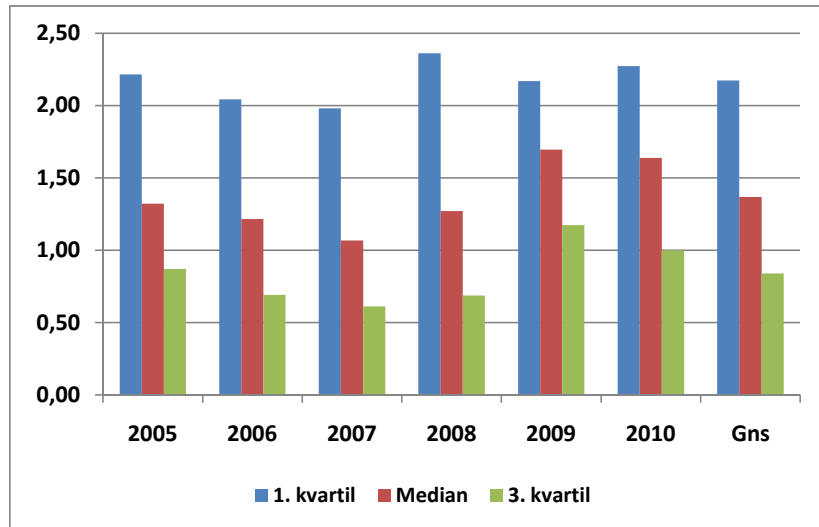
	1. kvartil	Median	3. kvartil
2005	8,50	8,66	8,76
2006	8,85	9,25	9,48
2007	8,26	8,41	8,62
2008	8,64	9,62	9,82
2009	8,51	8,68	8,83
2010	8,60	8,74	9,04
<b>Gns</b>	8,56	8,89	9,09



## Analyse af DB-tjek slagtesvin

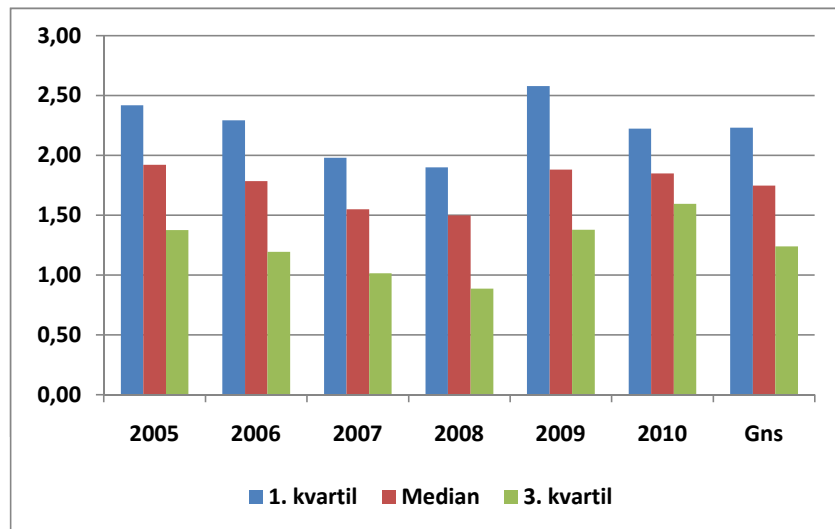
### Dyrlægeomkostninger, kr pr gris

	1. kvartil	Median	3. kvartil
2005	2,22	1,32	0,87
2006	2,04	1,21	0,69
2007	1,98	1,07	0,61
2008	2,36	1,27	0,69
2009	2,17	1,70	1,17
2010	2,27	1,64	1,00
Gns	2,17	1,37	0,84



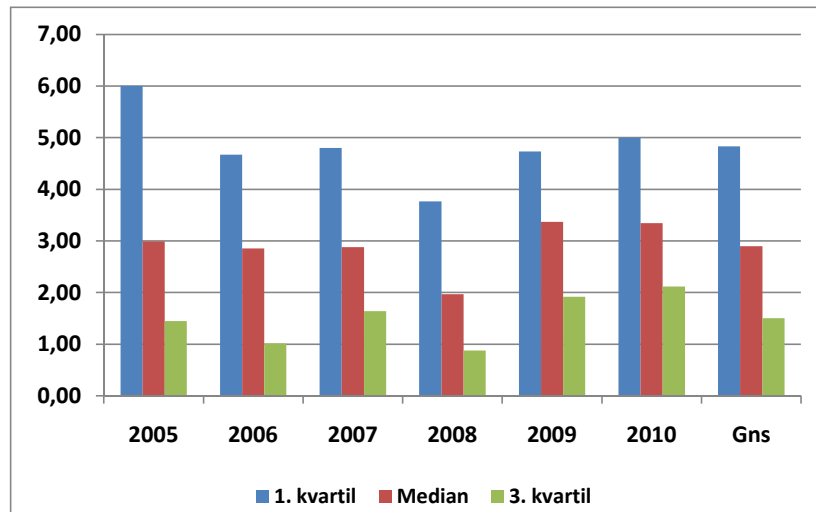
### Daka, kr pr gris

	1. kvartil	Median	3. kvartil
2005	2,42	1,92	1,38
2006	2,29	1,78	1,19
2007	1,98	1,55	1,01
2008	1,90	1,50	0,89
2009	2,58	1,88	1,38
2010	2,22	1,85	1,59
Gns	2,23	1,75	1,24



### Medicin, kr pr gris

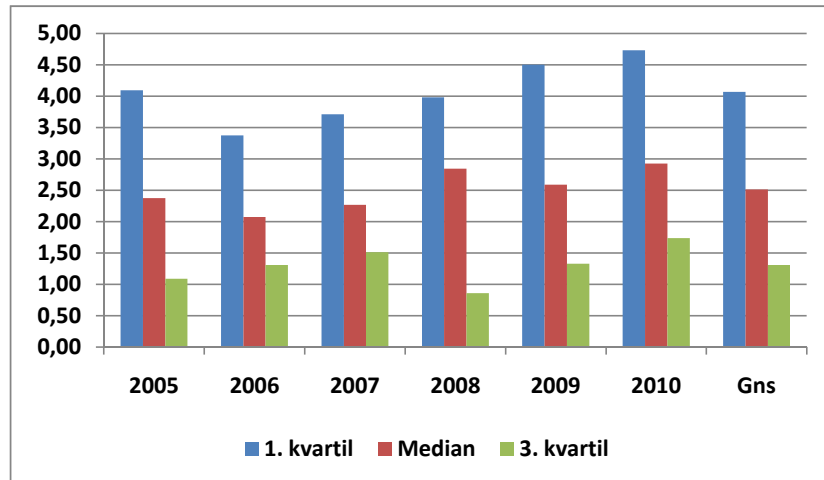
	1. kvartil	Median	3. kvartil
2005	6,00	2,99	1,45
2006	4,67	2,86	1,02
2007	4,80	2,88	1,64
2008	3,77	1,97	0,88
2009	4,73	3,37	1,92
2010	5,00	3,34	2,12
Gns	4,83	2,90	1,50



## Analyse af DB-tjek slagtesvin

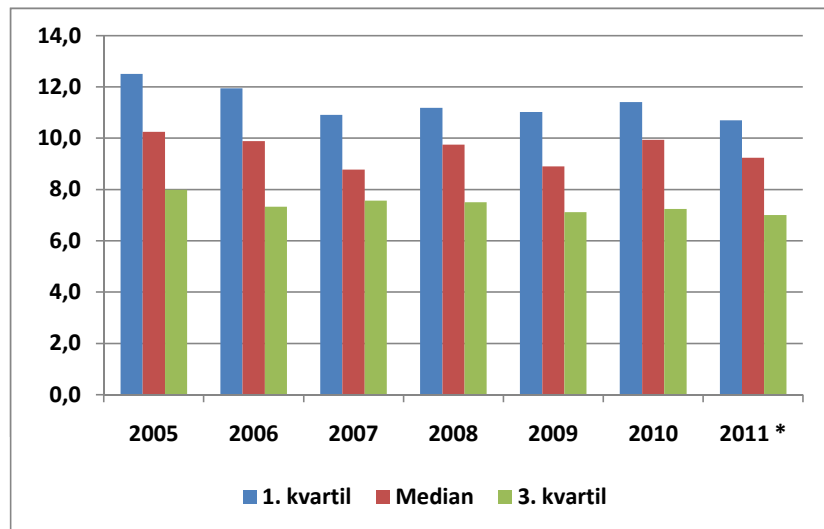
### Andre diverse omkostninger

	1. kvartil	Median	3. kvartil
2005	4,09	2,37	1,09
2006	3,37	2,07	1,31
2007	3,71	2,27	1,51
2008	3,98	2,84	0,86
2009	4,50	2,59	1,33
2010	4,73	2,93	1,74
Gns	4,06	2,51	1,31



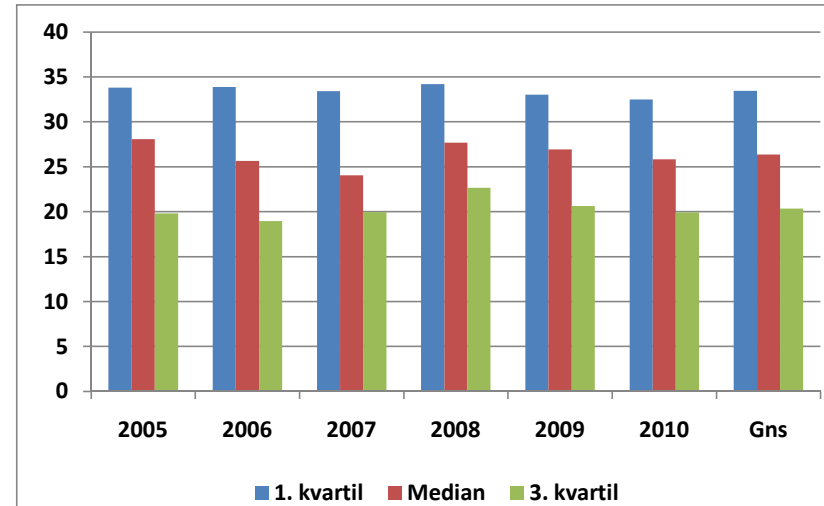
### Arbejdsforbrug, min pr gris

	1. kvartil	Median	3. kvartil
2005	12,5	10,2	8,0
2006	11,9	9,9	7,3
2007	10,9	8,8	7,6
2008	11,2	9,8	7,5
2009	11,0	8,9	7,1
2010	11,4	9,9	7,2
2011 *	10,7	9,2	7,0
2011 *	10,7	9,2	7,0
Gns	11,5	9,6	7,5



### Arbejdsforbrug, kr pr gris

	1. kvartil	Median	3. kvartil
2005	34	28	20
2006	34	26	19
2007	33	24	20
2008	34	28	23
2009	33	27	21
2010	33	26	20
Gns	33	26	20



## Analyse af DB-tjek slagtesvin

### Resultat, kr pr gris

	1. kvartil	Median	3. kvartil
<b>2005</b>	100	124	149
<b>2006</b>	104	131	156
<b>2007</b>	42	93	114
<b>2008</b>	10	68	121
<b>2009</b>	29	64	107
<b>2010</b>	71	101	127
<b>Gns</b>	59	97	129

