

## Analyse af DB-tjek 2005 til 2010 for søer med 30 kg grise

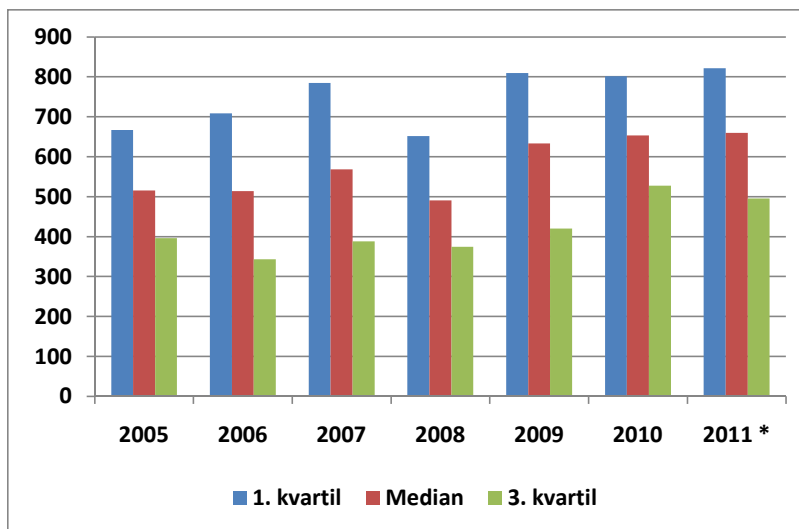
\* Fremskrivningen er beregnet ud fra samme udvikling som for perioden 2005 til 2010

Fremskrivning for: 2011

*Det Europæiske Fællesskab og Ministeriet for Fødevarer, Landbrug og Fiskeri har deltaget i finansieringen af nærværende publikation*

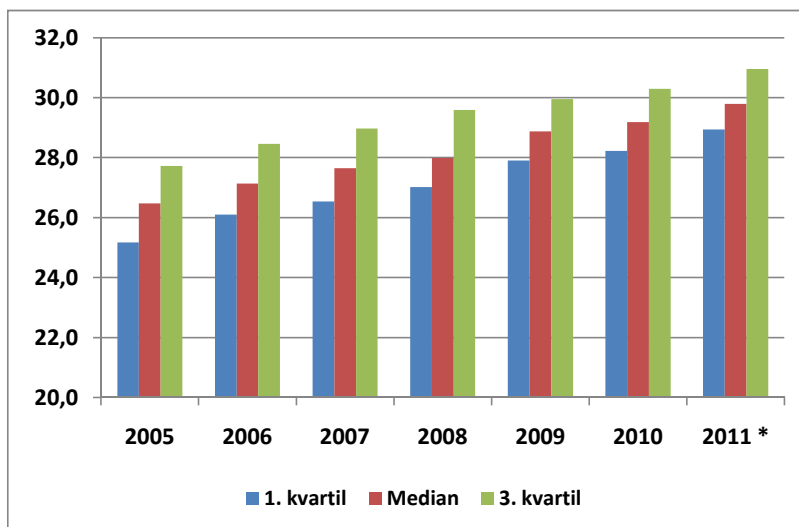
## Besætningsstørrelse pr årsso

	1. kvartil	Median	3. kvartil
2005	667	515	396
2006	709	514	344
2007	785	568	388
2008	651	491	374
2009	810	633	420
2010	801	653	527
2011 *	821	659	495
2011 *	821	659	495
Gns	737	562	408



## Fravænnede grise pr årsso

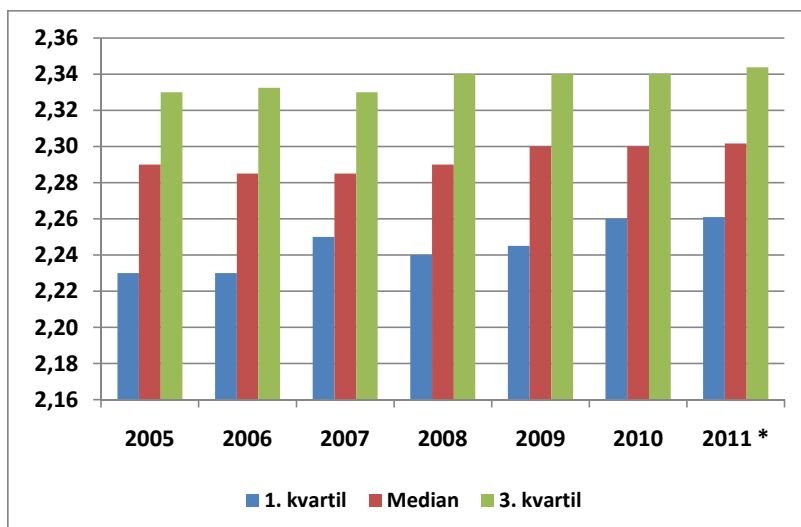
	1. kvartil	Median	3. kvartil
2005	25,2	26,5	27,7
2006	26,1	27,1	28,5
2007	26,5	27,6	29,0
2008	27,0	28,0	29,6
2009	27,9	28,9	29,9
2010	28,2	29,2	30,3
2011 *	28,9	29,8	31,0
2011 *	28,9	29,8	31,0
Gns	26,8	27,9	29,2



## DB-tjek 30 kg produktion

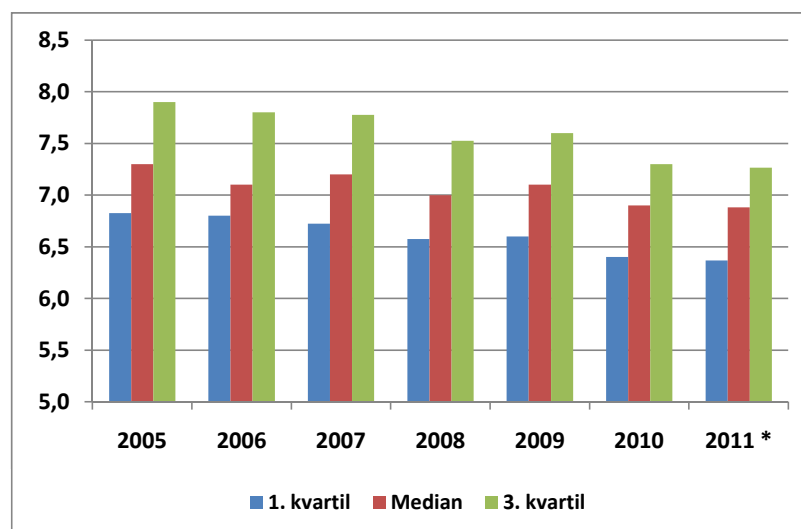
### Kuld pr årsso

	1. kvartil	Median	3. kvartil
2005	2,23	2,29	2,33
2006	2,23	2,29	2,33
2007	2,25	2,29	2,33
2008	2,24	2,29	2,34
2009	2,25	2,30	2,34
2010	2,26	2,30	2,34
2011 *	2,26	2,30	2,34
Gns	2,24	2,29	2,34



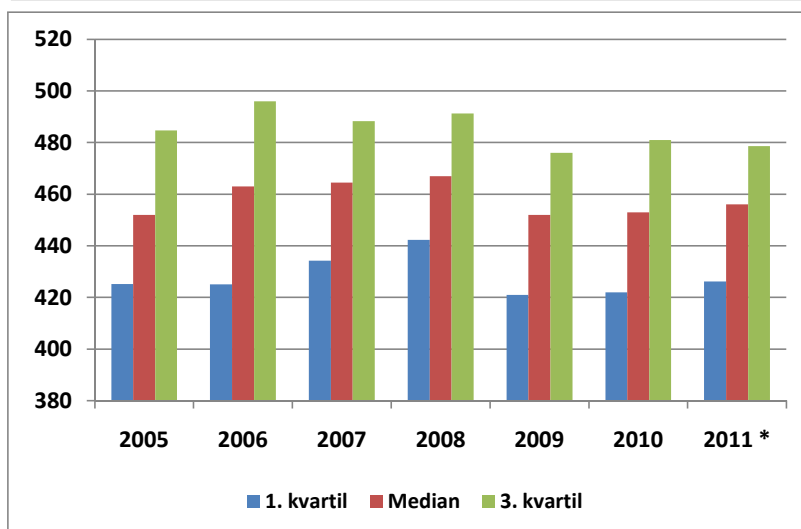
### Vægt ved fravæning

	1. kvartil	Median	3. kvartil
2005	6,8	7,3	7,9
2006	6,8	7,1	7,8
2007	6,7	7,2	7,8
2008	6,6	7,0	7,5
2009	6,6	7,1	7,6
2010	6,4	6,9	7,3
2011 *	6,4	6,9	7,3
Gns	6,7	7,1	7,7



### Gram daglig tilvækst

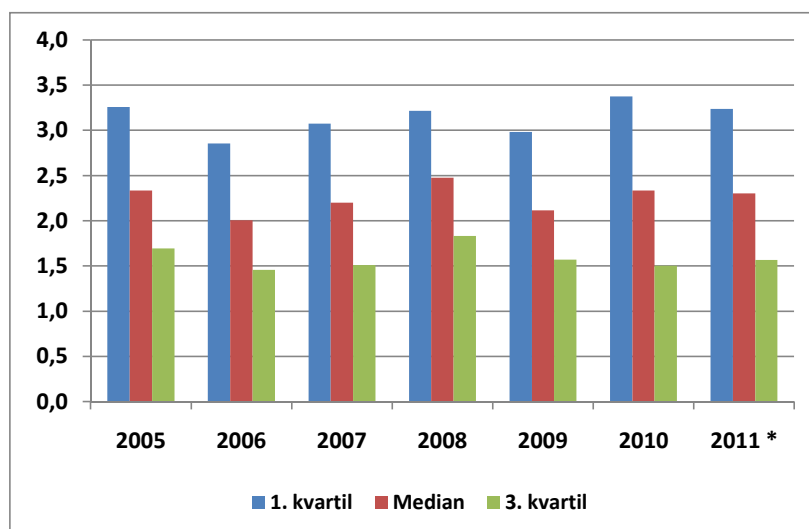
	1. kvartil	Median	3. kvartil
2005	425	452	485
2006	425	463	496
2007	434	465	488
2008	442	467	491
2009	421	452	476
2010	422	453	481
2011 *	426	456	479
Gns	428	459	486



## DB-tjek 30 kg produktion

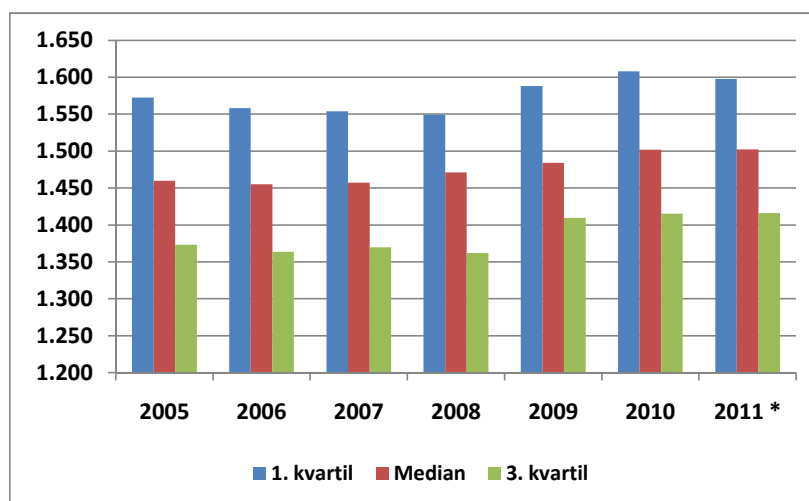
### Døde efter fravæning, pct

	1. kvartil	Median	3. kvartil
2005	3,3	2,3	1,7
2006	2,9	2,0	1,5
2007	3,1	2,2	1,5
2008	3,2	2,5	1,8
2009	3,0	2,1	1,6
2010	3,4	2,3	1,5
2011 *	3,2	2,3	1,6
Gns	3,1	2,2	1,6



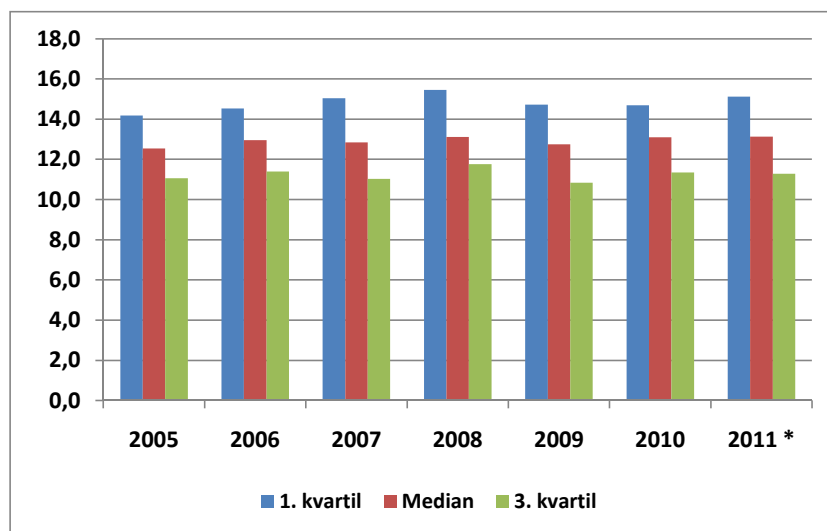
### FE pr årsso

	1. kvartil	Median	3. kvartil
2005	1.572	1.460	1.373
2006	1.558	1.455	1.364
2007	1.554	1.457	1.370
2008	1.549	1.471	1.362
2009	1.588	1.484	1.410
2010	1.608	1.502	1.415
2011 *	1.598	1.502	1.416
Gns	1.572	1.472	1.382



### Døde indtil fravæning, pct

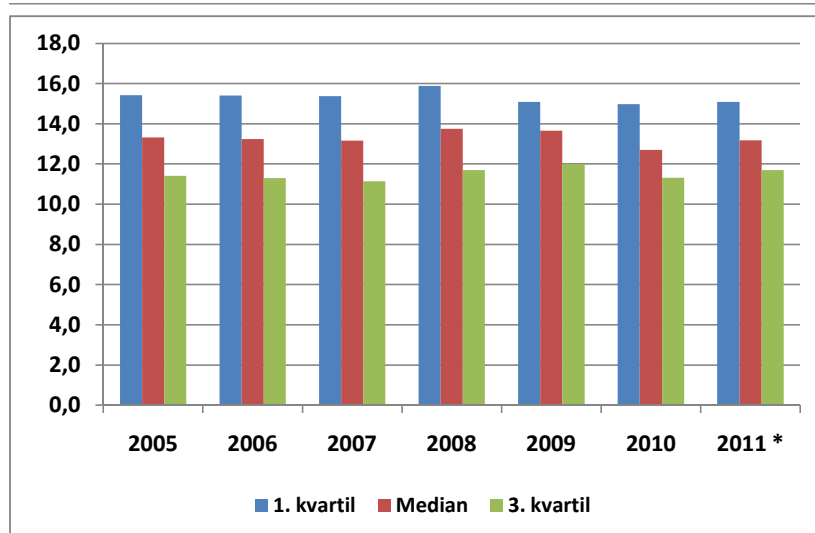
	1. kvartil	Median	3. kvartil
2005	14,2	12,5	11,1
2006	14,5	13,0	11,4
2007	15,0	12,8	11,0
2008	15,5	13,1	11,8
2009	14,7	12,8	10,8
2010	14,7	13,1	11,3
2011 *	15,1	13,1	11,3
Gns	14,8	12,9	11,2



## DB-tjek 30 kg produktion

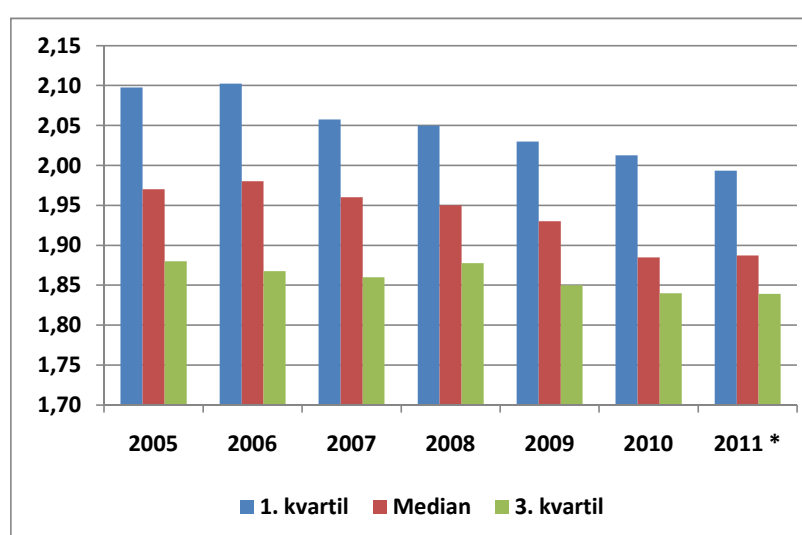
### Spildfoder dage, kuld

	1. kvartil	Median	3. kvartil
2005	15,4	13,3	11,4
2006	15,4	13,2	11,3
2007	15,4	13,2	11,1
2008	15,9	13,7	11,7
2009	15,1	13,7	12,0
2010	15,0	12,7	11,3
2011 *	15,1	13,2	11,7
Gns	15,4	13,3	11,5



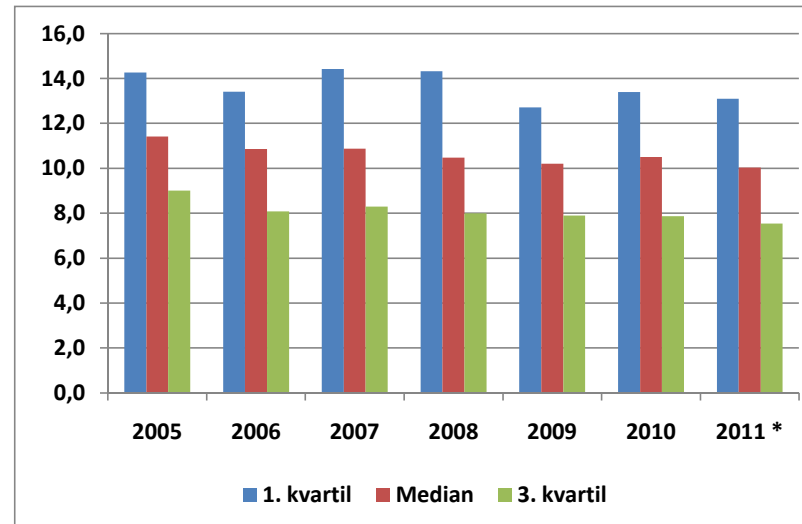
### Smågrisefoder pr kg tilvækst

	1. kvartil	Median	3. kvartil
2005	2,10	1,97	1,88
2006	2,10	1,98	1,87
2007	2,06	1,96	1,86
2008	2,05	1,95	1,88
2009	2,03	1,93	1,85
2010	2,01	1,89	1,84
2011 *	1,99	1,89	1,84
Gns	2,06	1,95	1,86



### Pct. døde søer

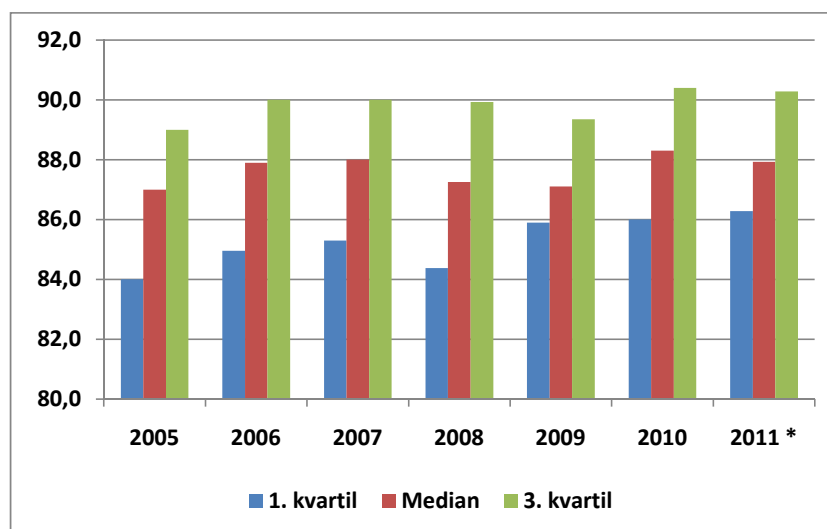
	1. kvartil	Median	3. kvartil
2005	14,3	11,4	9,0
2006	13,4	10,9	8,1
2007	14,4	10,9	8,3
2008	14,3	10,5	8,0
2009	12,7	10,2	7,9
2010	13,4	10,5	7,9
2011 *	13,1	10,0	7,5
Gns	13,8	10,7	8,2



## DB-tjek 30 kg produktion

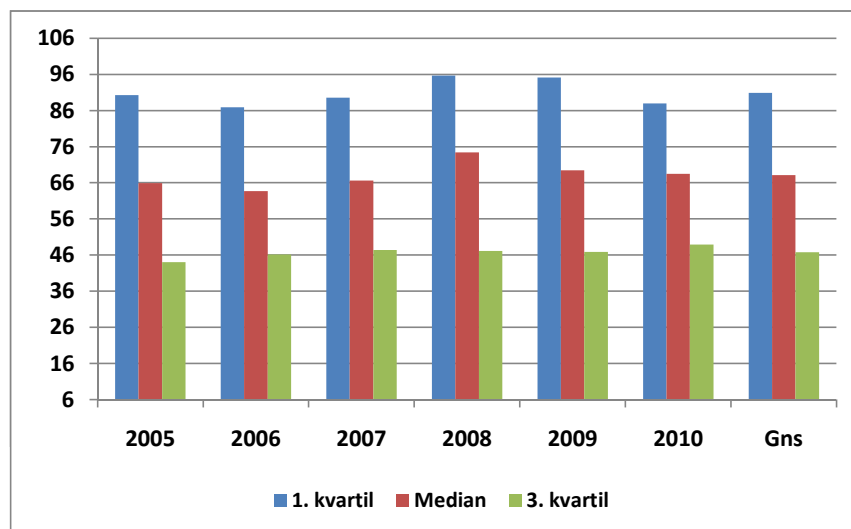
### Faringsprocent

	1. kvartil	Median	3. kvartil
2005	84,0	87,0	89,0
2006	85,0	87,9	90,0
2007	85,3	88,0	90,0
2008	84,4	87,3	89,9
2009	85,9	87,1	89,4
2010	86,0	88,3	90,4
2011 *	86,3	87,9	90,3
Gns	85,1	87,6	89,8



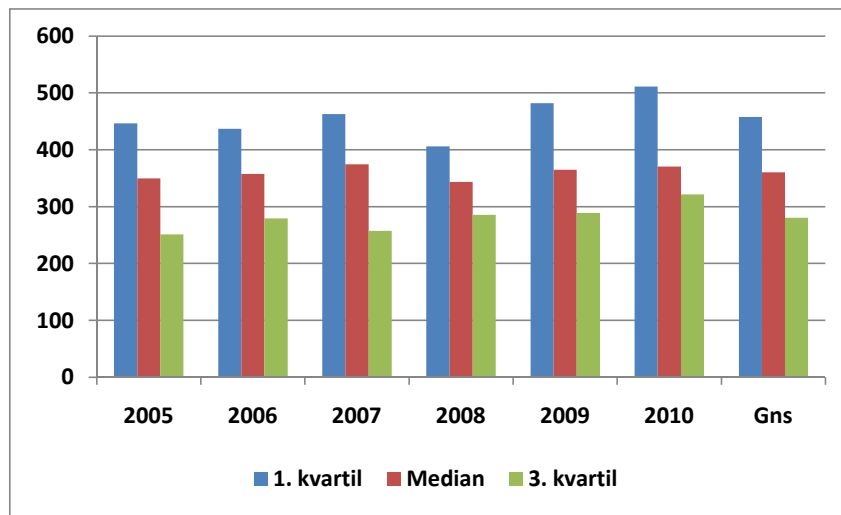
### Dyrlæge, kr pr so

	1. kvartil	Median	3. kvartil
2005	90	66	44
2006	87	64	46
2007	90	67	47
2008	96	74	47
2009	95	69	47
2010	88	68	49
Gns	91	68	47



### Medicin inkl vaccine, kr pr so

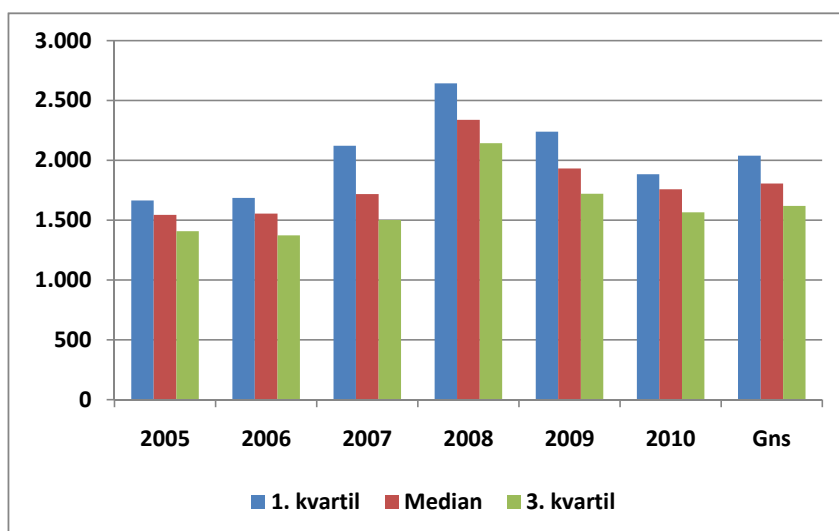
	1. kvartil	Median	3. kvartil
2005	446	350	251
2006	437	357	279
2007	463	375	257
2008	406	344	285
2009	482	365	289
2010	511	371	321
Gns	457	360	281



## DB-tjek 30 kg produktion

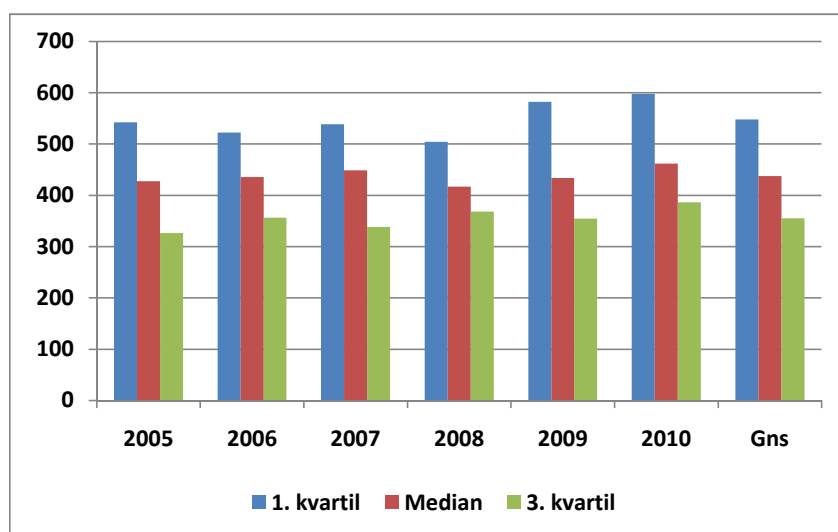
### Foderforbrug, kr pr so

	1. kvartil	Median	3. kvartil
2005	1.662	1.543	1.408
2006	1.686	1.553	1.373
2007	2.121	1.717	1.500
2008	2.641	2.337	2.143
2009	2.240	1.931	1.719
2010	1.884	1.756	1.565
Gns	2.039	1.806	1.618



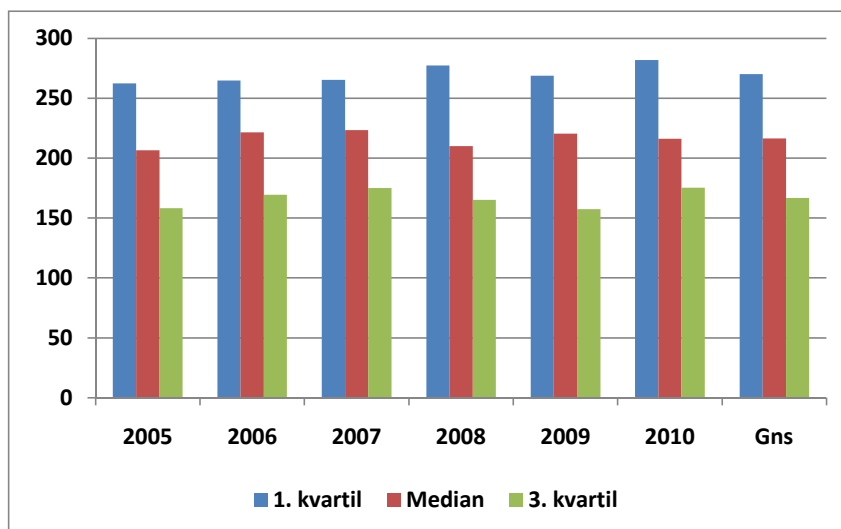
### Veterinæromkostninger i alt, kr pr so

	1. kvartil	Median	3. kvartil
2005	542	428	327
2006	522	436	356
2007	538	449	338
2008	504	417	368
2009	582	434	355
2010	598	462	386
Gns	548	437	355



### Avlsomkostninger, kr pr so

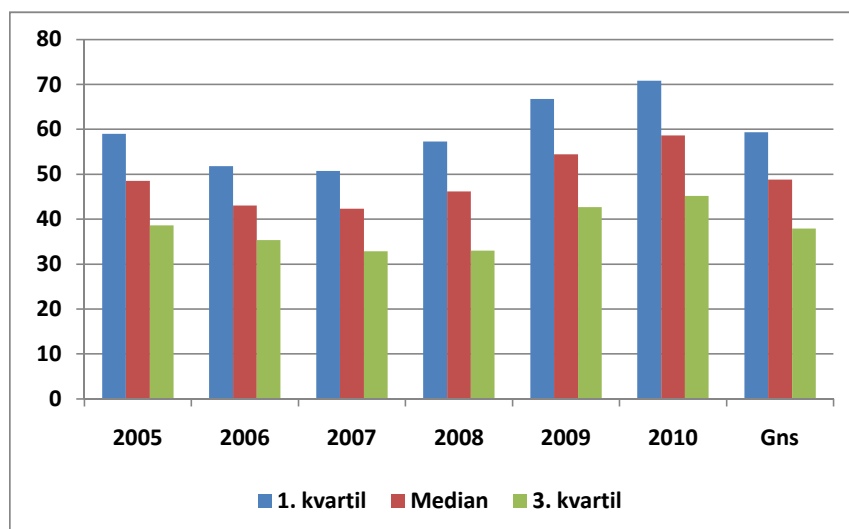
	1. kvartil	Median	3. kvartil
2005	262	207	158
2006	265	222	169
2007	265	223	175
2008	277	210	165
2009	269	221	158
2010	282	216	175
Gns	270	216	167



## DB-tjek 30 kg produktion

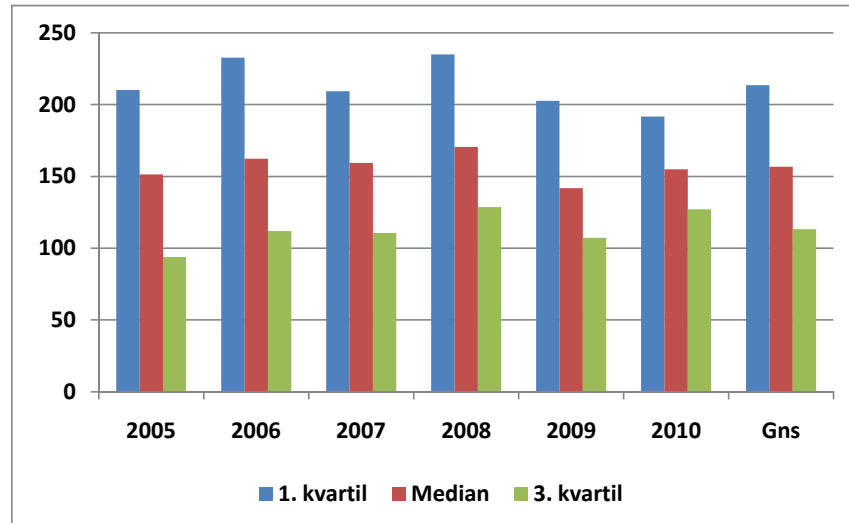
### Daka, kr pr so

	1. kvartil	Median	3. kvartil
2005	59	49	39
2006	52	43	35
2007	51	42	33
2008	57	46	33
2009	67	54	43
2010	71	59	45
Gns	59	49	38



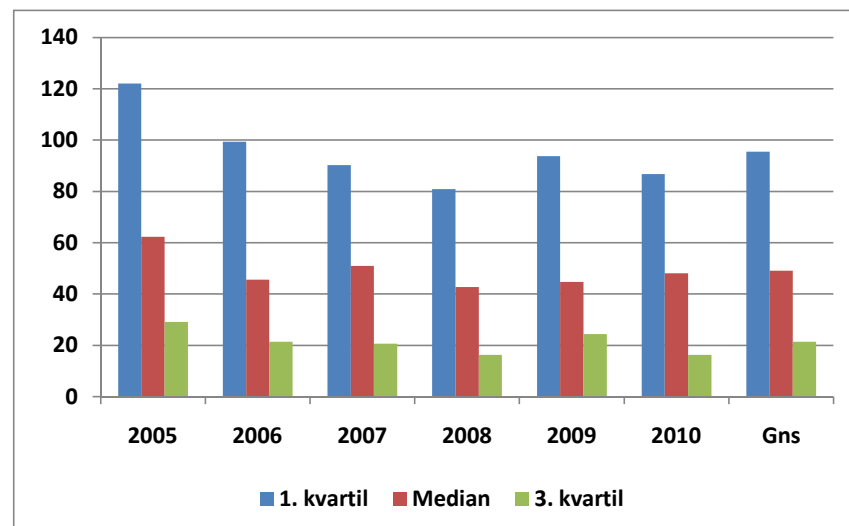
### Andre diverse omkostninger, kr pr so

	1. kvartil	Median	3. kvartil
2005	210	151	94
2006	233	162	112
2007	209	159	110
2008	235	171	129
2009	203	142	107
2010	192	155	127
Gns	214	157	113



### Diverse hjælpestoffer, kr pr so

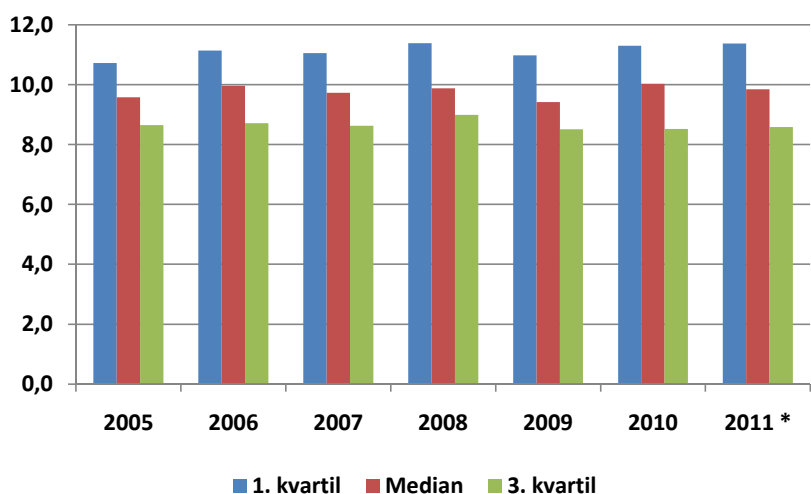
	1. kvartil	Median	3. kvartil
2005	122	62	29
2006	99	46	21
2007	90	51	21
2008	81	43	16
2009	94	45	24
2010	87	48	16
Gns	95	49	21



## DB-tjek 30 kg produktion

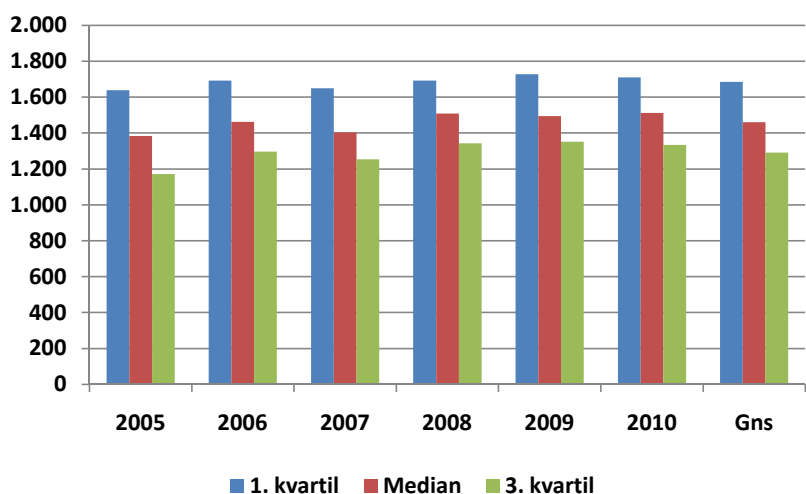
### Arbejdsforbrug, timer pr so

	1. kvartil	Median	3. kvartil
2005	10,7	9,6	8,6
2006	11,1	10,0	8,7
2007	11,1	9,7	8,6
2008	11,4	9,9	9,0
2009	11,0	9,4	8,5
2010	11,3	10,0	8,5
2011 *	11,4	9,8	8,6
2011 *	11,4	9,8	8,6
Gns	11,1	9,8	8,7



### Arbejdsforbrug, kr pr so

	1. kvartil	Median	3. kvartil
2005	1.639	1.384	1.172
2006	1.692	1.461	1.297
2007	1.648	1.403	1.253
2008	1.692	1.508	1.342
2009	1.727	1.495	1.351
2010	1.710	1.512	1.334
Gns	1.685	1.460	1.291



### Resultat pr årsso

	1. kvartil	Median	3. kvartil
2005	2.685	3.389	4.029
2006	3.490	4.159	4.989
2007	1.191	2.564	3.553
2008	953	2.164	2.981
2009	2.291	3.132	3.975
2010	3.202	3.834	4.528
Gns	2.302	3.207	4.009

