



# UDVIKLINGEN I SODØDELIGHED – TAL FRA DAKA 2014

NOTAT NR. 1522

Fra 2013 til 2014 faldt sodødeligheden, ifølge DAKA's tal, fra 12,7 pct. til 11,9 pct. Udviklingen på landsplan er således gået den rigtige vej, og udviklingen ser ud til at fortsætte.

---

INSTITUTION: VIDENCENTER FOR SVINEPRODUKTION, DEN RULLENDE AFPRØVNING

FORFATTER: CHRISTIAN KOUSTRUP FRANDBSEN

UDGIVET: 18. JUNI

Dyregruppe: Søer

Fagområde: Sundhed

## Sammendrag

For syvende år i træk dør eller aflives færre søer i staldene.

I 2014 modtog DAKA 123.791 søer. Det er godt 7.000 færre end i 2013 og det laveste niveau siden 2001. Dødeligheden faldt således fra 12,7 til 11,9 pct. af årssøerne. Det gør, at udviklingen på landsplan går den helt rigtige vej.

SEGES Videncenter for Svineproduktion vil arbejde på, at dødeligheden skal vedblive at falde for at nå målet på 9 pct. af årssøerne i 2018. Det er derfor afgørende at fastholde fokus på at reducere dødeligheden i besætningerne.

# Baggrund

I 2008 iværksatte erhvervet en målrettet indsats for at knække en dengang stigende kurve for sodødeligheden i danske besætninger.

For at gøre opmærksom på problemstillingen om antallet af døde søer indledte SEGES Videncenter for Svineproduktion et samarbejde med DAKA i foråret 2008. Samarbejdet med DAKA og et indblik i opgørelser over antal søer leveret til destruktion har gjort det muligt at følge udviklingen i sodødeligheden over tid.

## Materiale og metode

Udviklingen i sodødelighed er beregnet på baggrund af Danmarks Statistiks tal for landets husdyrbestand<sup>[1]</sup> samt DAKA's opgørelser over antal søer leveret til destruktion.

I følge Danmarks Statistiks årlige svinetællinger var der i 2014 1.031.667 årssøer i danske besætninger.

DAKA modtog i 2014 123.791 døde søer til destruktion. DAKA's kategorisering af døde dyr foretages af landmanden selv og sker i forbindelse med tilmelding af dyr til destruktion. DAKA's transportører, der afhenter dyrene, kan ændre landmandens kategorisering, hvis han er uenig.

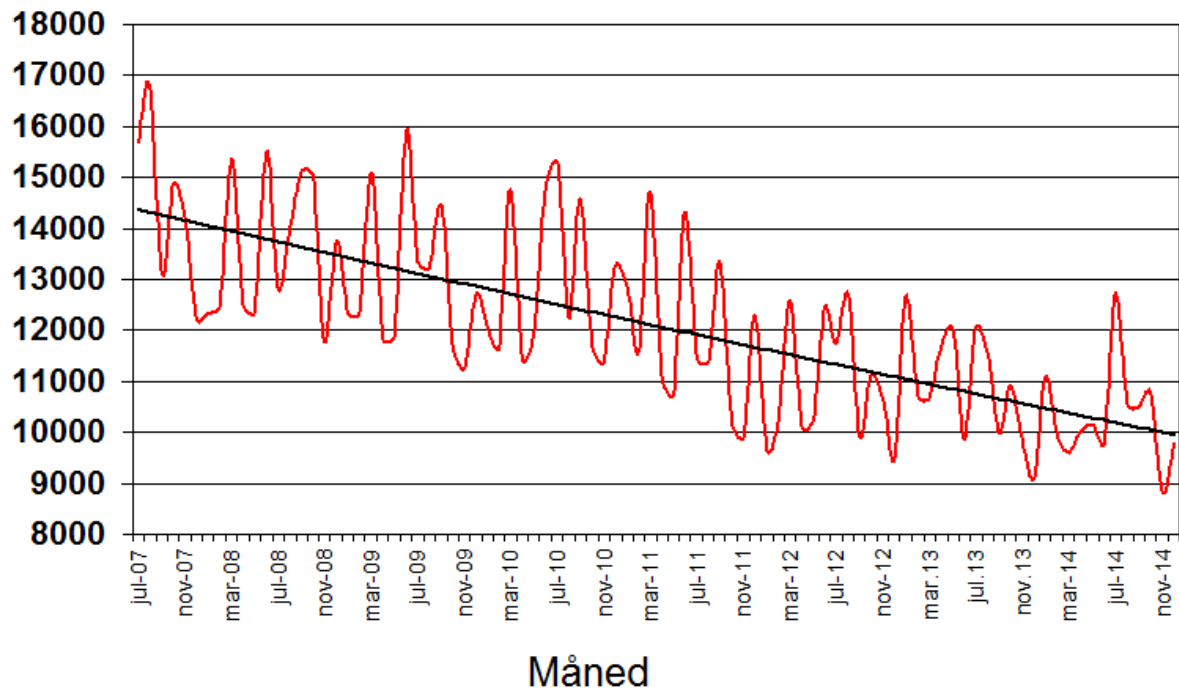
Det påpeges, at besætningsspecifikke tal for døde søer er håndteret fortroligt af DAKA. SEGES Videncenter for Svineproduktion har alene kendskab til opgørelse af det samlede antal søer leveret til destruktion i Danmark, og det er det grundlag dette notat bygger på.

## Resultater og diskussion

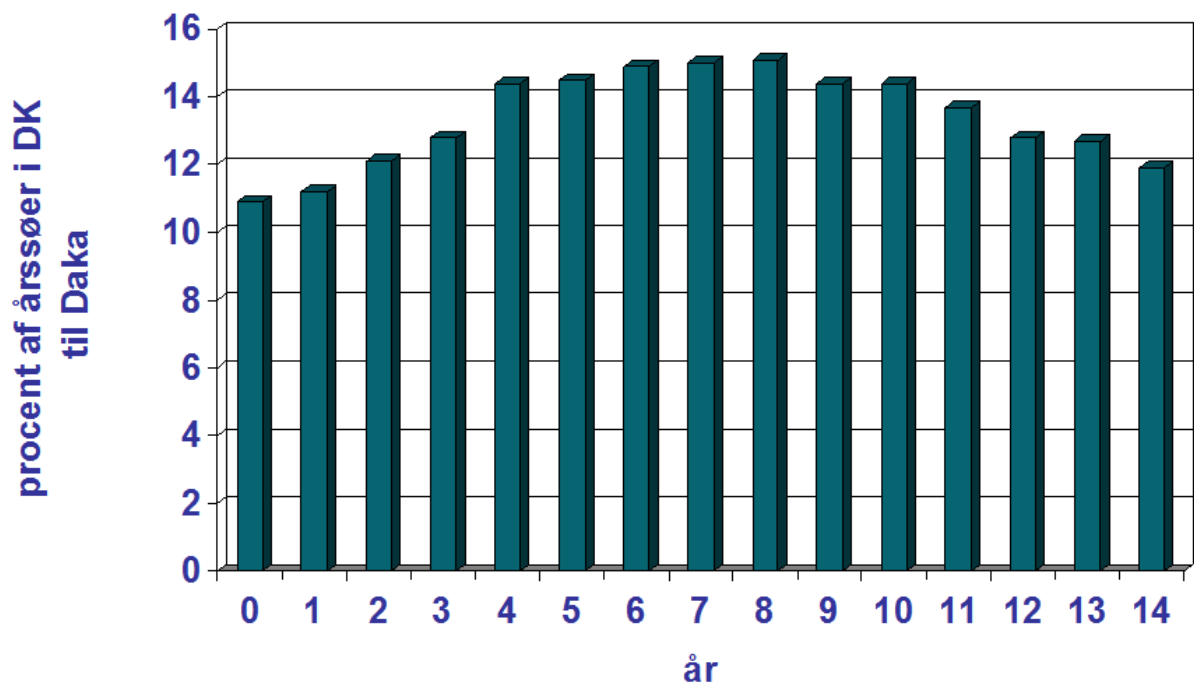
I 2014 modtog DAKA 123.791 søer. Det er godt 7.000 færre end for 2013. Dødeligheden er således faldet fra 12,7 pct. af årssøerne i 2013 til 11,9 pct. af årssøerne i 2014.

Udviklingen i sodødeligheden i danske besætninger fremgår af figur 1 og figur 2.

## Antal søer til destruktion



Figur 1. Søer til destruktion



Figur 2. Sodødeligheden i Danmark

# Konklusion

Fra 2013 til 2014 faldt sodødeligheden ifølge DAKA's tal, fra 12,7 pct. til 11,9 pct. Udviklingen på landsplan er således gået den rigtige vej, og udviklingen ser ud til at fortsætte. Målsætningen er at nå ned på 9 pct. i 2018. SEGES Videncenter for Svineproduktion opfordrer til fortsat fokus på at reducere sodødeligheden.

# Referencer

[1]	Danmarks Statistiks tal for landets husdyrbestand <a href="http://www.statistikbanken.dk/statbank5a/default.asp?w=1536">http://www.statistikbanken.dk/statbank5a/default.asp?w=1536</a>
-----	--

---

## VIDENCENTER FOR SVINEPRODUKTION

Tlf.: 33 39 45 00

Fax: 33 11 25 45

[vsp-info@seges.dk](mailto:vsp-info@seges.dk)



Ophavsretten tilhører Videncenter for Svineproduktion. Informationerne fra denne hjemmeside må anvendes i anden sammenhæng med kildeangivelse.

Ansvar: Informationerne på denne side er af generel karakter og søger ikke at løse individuelle eller konkrete rådgivningsbehov.

Videncenter for Svineproduktion er således i intet tilfælde ansvarlig for tab, direkte såvel som indirekte, som brugere måtte lide ved at anvende de indlagte informationer.