

UDVIKLINGEN I SODØDELIGHED – TAL FRA DAKA 2019

Tina Birk Jensen

SEGES Svineproduktion

STØTTET AF

Svineafgiftsfonden

Hovedkonklusion

Opgørelse af døde søer fra DAKA viser, at sodødeligheden i 2019 var på 14,0 % af årssøerne. Det er en stigning i forhold til 2018.

Sammendrag

I 2019 modtog DAKA 9.868 flere søer, sopolte og gylte end i 2018. Sodødeligheden er i 2019 steget til 14,0 % af årssøerne.

SEGES Svineproduktion har lanceret en målrettet kampagne med information og vejledning til producenterne omkring reduktion af sodødeligheden i den enkelte besætning. Sammen med praktiserende dyrlæger og rådgivere arbejder vi på at reducere sodødeligheden på landsplan.

Baggrund

Siden 2008 har SEGES Svineproduktion haft et samarbejde med DAKA, som har gjort det muligt at få et indblik i opgørelserne over antal søer leveret til destruktion, og følge udviklingen i sodødeligheden over tid. SEGES Svineproduktion har således mulighed for at iværksætte målrettede tiltag, der kan reducere sodødeligheden på landsplan, hvis udviklingen går i den forkerte retning.

Materialer og metoder

Udviklingen i sodødelighed er beregnet på baggrund af Danmarks Statistiks tal for landets svinebestand [1] samt DAKA's opgørelser over antal søer leveret til destruktion.

Danmarks Statistiks kvartalsvise opgørelse af sobestanden i 2019 viser henholdsvis 1. kvartal: 1.020.000, 2. kvartal: 997.000, 3. kvartal: 1.013.000 og 4. kvartal: 1.004.000 årssøer i danske besætninger. I udregningen af den procentvise sodødelighed anvendes et gennemsnit over alle fire kvartaler i 2019 (1.008.500 årssøer).

DAKA modtog i 2019 140.921 døde søer, sopolte og gylte til destruktio. Svineproducenten tilmelder dyr ud fra kategorierne: gris, so og orne. Kategorien "so" omfatter grise vurderet til over 120 kg, og inkluderer søer, sopolte og gylte. Ved afhentning vurderer chaufføren størrelsen af dyret, og tilretter om nødvendigt kategorien.

Det påpeges, at besætningsspecifikke tal for døde søer håndteres fortroligt af DAKA. SEGES Svineproduktion har alene kendskab til opgørelse af det samlede antal søer leveret til destruktio i Danmark, og det er grundlaget som dette notat bygger på.

Resultater og diskussion

I 2019 modtog DAKA 140.921 søer, sopolte og gylte til destruktio. Det er 9.868 flere end i 2018. Dødeligheden er steget fra 12,6 % af årssøerne i 2018 til 14,0 % af årssøerne i 2019.

Det er velkendt, at sodødeligheden kan stige i sommermånederne [2]. DAKA modtager specielt mange søer i juli og august i forhold til årets øvrige måneder. Varme kan belaste søerne ekstraordinært og dermed føre til en øget dødelighed i sommermånederne.

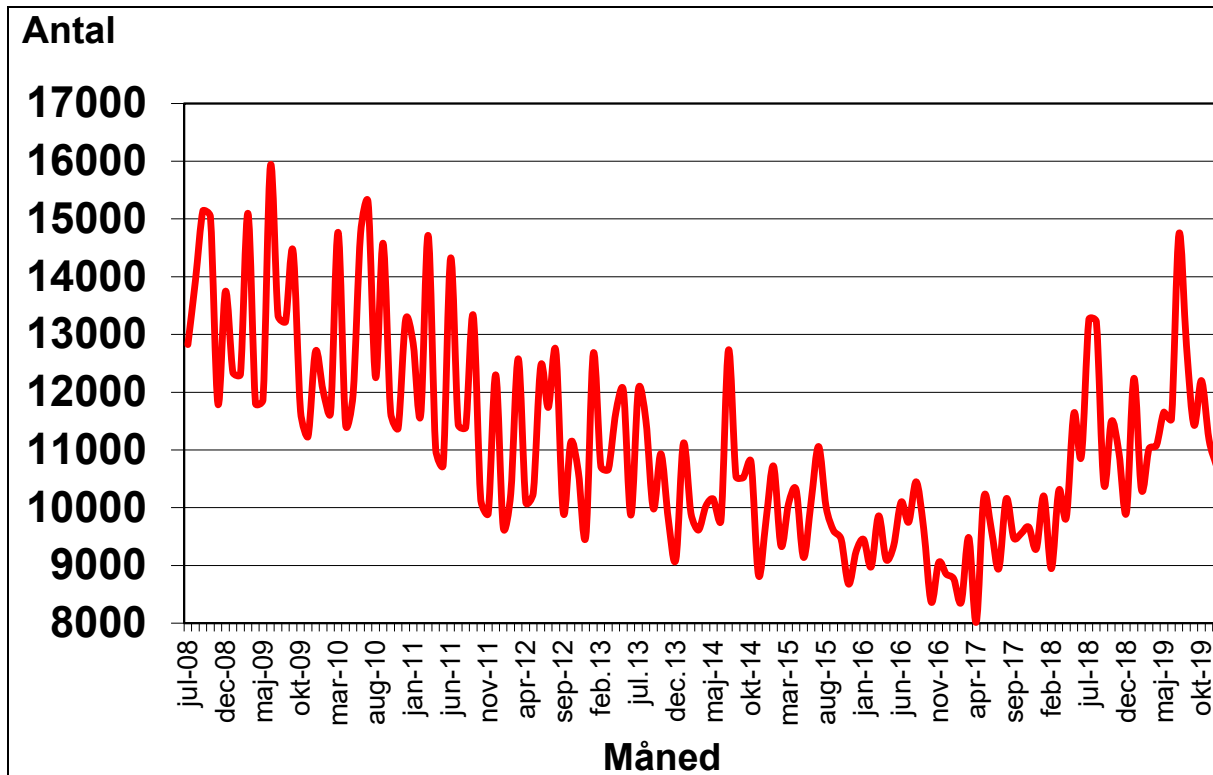
På grund af stigningen i sodødeligheden i 2019 har SEGES Svineproduktion iværksat en målrettet informationskampagne om sodødelighed, som blandt andet indeholder en konkret vejledning til, hvordan søerne undgår varmemstress i sommermånederne. Kampagnen indeholder også en direkte henvendelse til alle danske soholdere med en opfordring til at sætte sodødelighed højt på dagsordenen. Derudover bidrager kampagnen med vejledninger og værktøj til at få nedbragt sodødeligheden i den enkelte besætning.

Transportegnethed af slagtesvin og søer har de senere år haft stor fokus blandt producenter, chauffører og dyrlæger. Det kan forklare, at flere søer med mindre skader, som tidligere blev transporteret til slagting, vurderes ikke-transportegnet, og dermed aflives i besætningen.

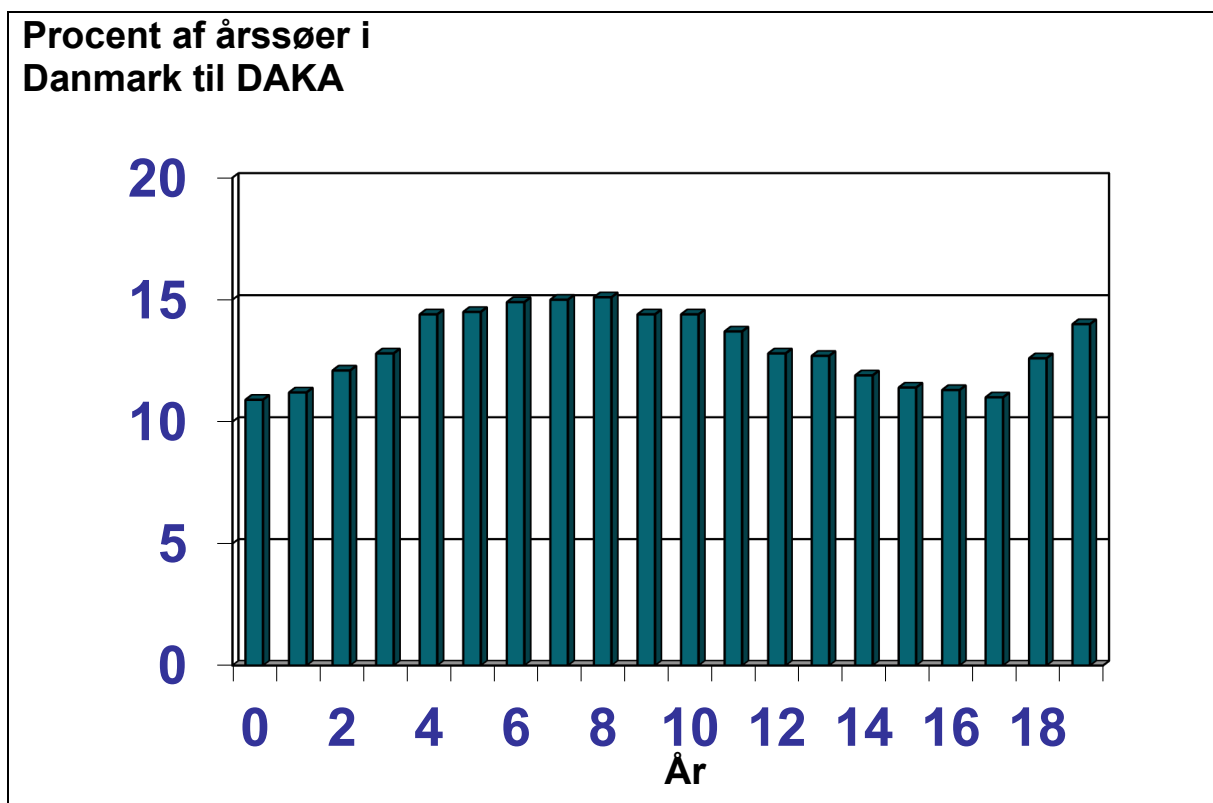
Ved afhentning af søer til DAKA vurderer chaufføren størrelsen af dyret, og tilretter om nødvendigt kategorien. I lyset af den stigende vægt på slagtesvin, kan det ikke udelukkes, at døde slagtesvin fejlagtigt er registreret som søer, og dermed bidrager til stigningen i sodødeligheden i 2019.

Med en målrettet kampagne, og et samarbejde med rådgivere og praktiserende dyrlæger, arbejder SEGES Svineproduktion fortsat med at reducere sodødeligheden på landsplan.

Udviklingen i sodødeligheden i danske besætninger fremgår af figur 1 og figur 2.



Figur 1. Søer til destruktion



Figur 2. Sodødeligheden i Danmark

Konklusion

SEGES Svineproduktion opfordrer til, at besætningerne har stor fokus på sodødeligheden. Ved hjælp af en målrettet kampagne og et samarbejde med praktiserende dyrlægerne og rådgiverne vil SEGES Svineproduktion arbejde på, at dødeligheden skal falde.

Referencer

- [1] Danmarks Statistik. Statistikbanken. Svinebestanden opgjort på kvartaler efter type.
<https://www.statistikbanken.dk/statbank5a/default.asp?w=1920>
- [2] Sørensen J.T. og Thomsen, R. (2017): Identification of risk factors and strategies for reducing sow mortality. DCA Report no. 097, Aarhus Universitet
<https://pure.au.dk/ws/files/114463154/DCArapport097.pdf>

NAV nr.: 1413

//HLA//

Dyregruppe: Søer
Fagområde: Velfærd
Nøgleord: Søer dødelighed DAKA



Tlf.: 33 39 45 00

svineproduktion@seges.dk

Ophavsretten tilhører SEGES. Informationerne fra denne hjemmeside må anvendes i anden sammenhæng med kildeangivelse.

Ansvar: Informationerne på denne side er af generel karakter og søger ikke at løse individuelle eller konkrete rådgivningsbehov.

SEGES er således i intet tilfælde ansvarlig for tab, direkte såvel som indirekte, som brugere måtte lide ved at anvende de indlagte informationer.