

## H9A - Huld og foderkurver

En konsekvent huldstyring af søerne fører til ensartet vægt gennem cyklus og dermed en minimering af det samlede sofoderforbrug.

### 1. Sådan huldvurderes søerne (se også faktaboks til højre)

Pres med flad hånd på soens

- Hofteben
- Rygrad
- Ribben

Se mere på

- <https://www.youtube.com/watch?v=gMLYD3aY1YE&t=2s>
- Rygspækmåler kan ligeledes anvendes som supplerende værktøj. Rygspækket måles i punktet P2.

### 2. Tidspunkter for huldvurdering

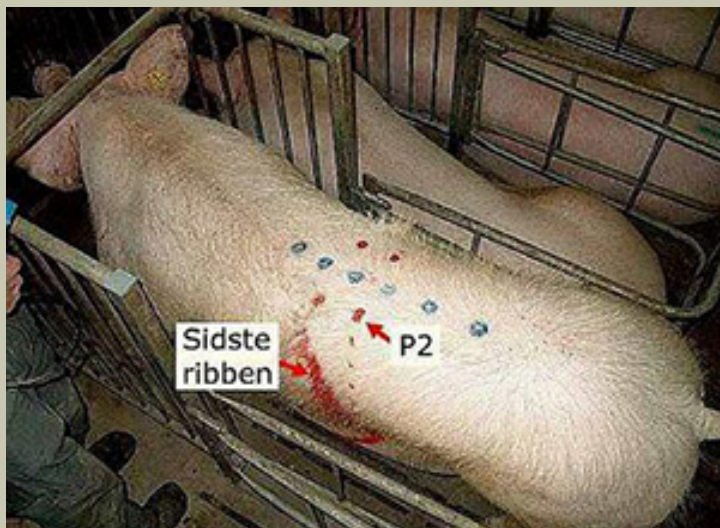
- Ved fravæning
- Ved drægtighedskontrol/skanning (dag 21 - 24)
- Evt. dag 70 efter løbning (ved vaccination) afhængig af staldsystem
- Ved faring

### 3. Foderkurver

- Foderstyrken fra fravæning til løbning skal i gennemsnit være 4,5 FEso/dag
- Foderstyrken nedjusteres tilpassende foderkurve, når soen er i brunst
- Ud over soens huld har staldtemperaturen også indflydelse på den daglige foderration

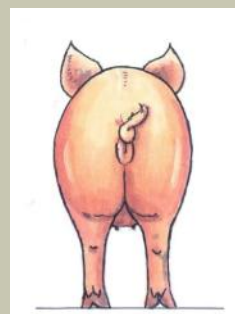
### Placering af P2

- Find bagerste punkt på bagerste ribben (rød kurve)
- Fra bagerste punkt gås lodret op til rygrad (stiplet linje)
- Gå 7 cm ud til siden = P2



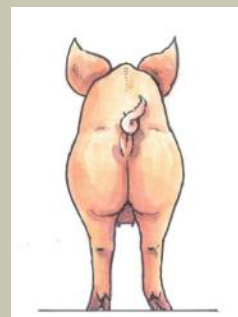
**Fed**

Hofteben, rygrad og ribben er helt skjult (> 19 mm spæk)



**Middel**

Hofteben, rygrad og ribben kan mærkes (16-19 mm spæk)



**Mager**

Hofteben, rygrad og ribben fremtræder markant (< 16 mm spæk)

## Kommentarer til H9A - Huld og foderkurver

1-2 Systematisk huldvurdering har stor betydning for foderforbruget, da foderforbrug pr. kg tilvækst er 3,0-4,0 FEso/kg tilvækst.

Ikke alle søer har samme foderudnyttelse. Søer med store vægttab i farestalden kan være svære at få i normalt huld igen, også selv om de får tildelt ekstra foder. Derfor skal søerne løbende huldvurderes og fodermængden reguleres.

- Fede søer har større risiko for faringsproblemer, og dermed større behov for fødselshjælp.
- Mængden af vedligeholdelsesfoder følger søernes vægt.
- Søer med varierende huld gennem cyklus har større samlet foderforbrug end søer med stabilt huld (cirka 100 FEso ekstra pr. kuld).
- Magre søer har større risiko for skuldarsår

Umiddelbart efter fravæning fodres søerne med 4,5 FEso pr. dag med diegivningsfoder eller en løbestaldsblanding med et lavere protein-/aminosyreindhold. Søerne skal fodres mindst to gange dagligt.

Den brunstige so æder mindre. En gang om dagen tømmes krybben. Gammelt foder må ikke blokere for vandtildelingen. Foderstyrken nedjusteres til 3,5 FEso ved den brunstige so.

Forsøg har vist en positiv effekt på kuldstørrelsen hos magre søer ved en høj foderstyrke på 4,6 FEso pr. dag i de første 4 uger efter løbning. Et eventuelt vægttab fra farestalden skal hurtigst mulig indhentes, da søer i negativ energibalace kan abortere.

Fostrene har langt den største tilvækst i de sidste uger af drægtighedsperioden. Derfor skal foderstyrken øges i denne periode til 3,5 FEso pr. dag. Forsøg viser, at fødselsvægten ikke øges yderligere, hvis der udfodres 4,5 FEso pr. dag.

3 Vejledende foderkurver drægtige søer:

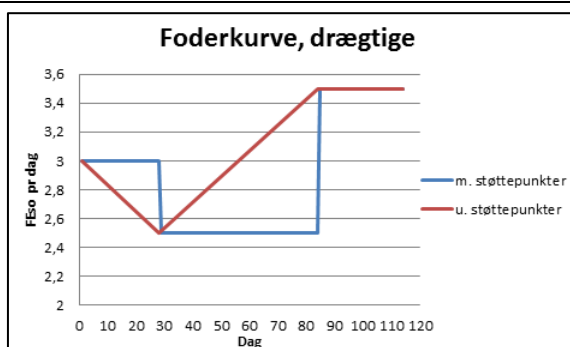
Drægtighedsdag	Fede	Middel	Mager	Gylte
	I goldperioden fodres alle med 4,5 FE			
Rygspæktykkelse ved fravæning	> 16 mm	13-16 mm	<13 mm	
0	2,5	3,0	4,5	2,2-2,4*
26	2,5	3,0	4,5	2,2-2,4*
31	***2,3	***2,3	3,5	2,5-2,7**
77	***2,3	***2,3	3,5	2,5-2,7**
84	3,5	3,5	3,5	3,3
112	3,5	3,5	3,5	3,3
114	3,5	3,5	3,5	3,3
115	3,5	3,5	3,5	3,0 - 3,5
Faring	3,5	3,5	3,5	3,0 - 3,5

\* Det anbefales, at gylte fodres moderat i de første fire uger efter løbning, da markant fodertildeling ud over vedligeholdelsesbehovet øger risikoen for fostertab under implantationen. Det optimale ville være at kunne fodre de små gylte med 2,2 FEso pr. dag og store gylte 2,4 FEso pr. dag.

\*\* Fodring efter huld for at opnå den ønskede vægt af gylten ved faring.

\*\*\* Vedligeholdelsesfoder.

Der skal tages stilling til, om foderkurver ønskes med glidende overgange eller ikke, da konsekvenserne kan være alvorlige. Tjek derfor de aktuelle skærmbilleder med foderkurverne.



Temperaturen har stor indflydelse på søernes foderbehov. Desuden har magre søer et mindre fedtlag og derfor et større behov for foder til varmeproduktion.

Ekstra foder ved faldende temperatur FEso/dag:

Staldtemperatur C°	20	15	10	5
Fede søer, FEsv	0	0,18	0,36	0,71
Magre søer, FEsv	0	0,28	0,56	0,85