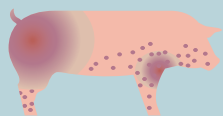


# JAK UNIKNAĆ AFRYKAŃSKIEGO POMORU ŚWIŃ



## AFRYKAŃSKI POMÓR ŚWIŃ - ZAGROŻENIE DLA DANII?

W ciągu ostatnich lat zarejestrowano przypadki występowania afrykańskiego pomoru świń (ASF) u świń domowych i/lub dzików w Rosji, na Litwie, na Łotwie, w Polsce i na Ukrainie. ASF jest wirusową chorobą zakaźną występującą u świń (w tym u dzików), którą człowiek się nie może zarazić. Tak więc kontakt z zarażonymi zwierzętami nie stanowi dla zdrowia i życia ludzi żadnego zagrożenia. ASF nigdy nie występowało na terenie Danii.

Zwierzęta mogą zostać zainfekowane poprzez karmienie surowymi odpadami z rzeźni, surowym mięsem czy surowymi odpadami mięsa, które były zakażone wirusem, lub też w czasie transportu zwierząt. Od chwili zainfekowania zwierzęcia do czasu wystąpienia objawów choroby upływa zazwyczaj 5-10 dni. Objawy chorobowe są prawie takie same, jak w przypadku klasycznego pomoru świń: wysoka śmiertelność, wysoka gorączka, ostra biegunka i czerwone lub sinawe wybroczyny na skórze.



Komisja Europejska i OIE.  
ASF wśród dzików i świń domowych 2019.



**NIE ZABIERAĆ  
SWOJEJ ODZIEŻY  
I OBUWIA  
DO INNYCH  
ŚWINIARNI**



**PRAWDZIĆ, CZY  
CIĘŻARÓWKA  
JEST CZYSTA**



**NIE KARMIĆ  
ŚWIŃ RESZTKAMI  
JEDZENIA**

## INNE KWESTIE NA KTÓRE NALEŻY ZWRÓCIĆ UWAGĘ

- Zakazane jest wykorzystywanie resztek z kuchni oraz odpadów żywności jako karmy dla świń.
- Wszystkie ciężarówki, które przyjechały do Danii z zagranicy, należy umyć i zdezynfekować w punkcie myjąco-dezynfekującym zatwierdzonym przez DANISH.

### • PRZESTRZEGANIE ZASAD KWARANTANNY

| Wiedza<br>Strefa ryzyka | Nie wliczane*    | Wliczane*                  |
|-------------------------|------------------|----------------------------|
| Wysoka                  | 24 godz. w Danii | 24 godz. od stada do stada |
| Niska                   | 12 godz. w Danii | 24 godz. od stada do stada |

\*członkowie rodziny, pracownicy, lekarze weterynarii, konsultanci oraz osoby przychodzące naprawiać urządzenia.