

# Rådgiverrapport - Pattegriseoverlevelse

Besætning: Anonym

21. oktober 2022

VED SPØRGSMÅL KONTAKT:

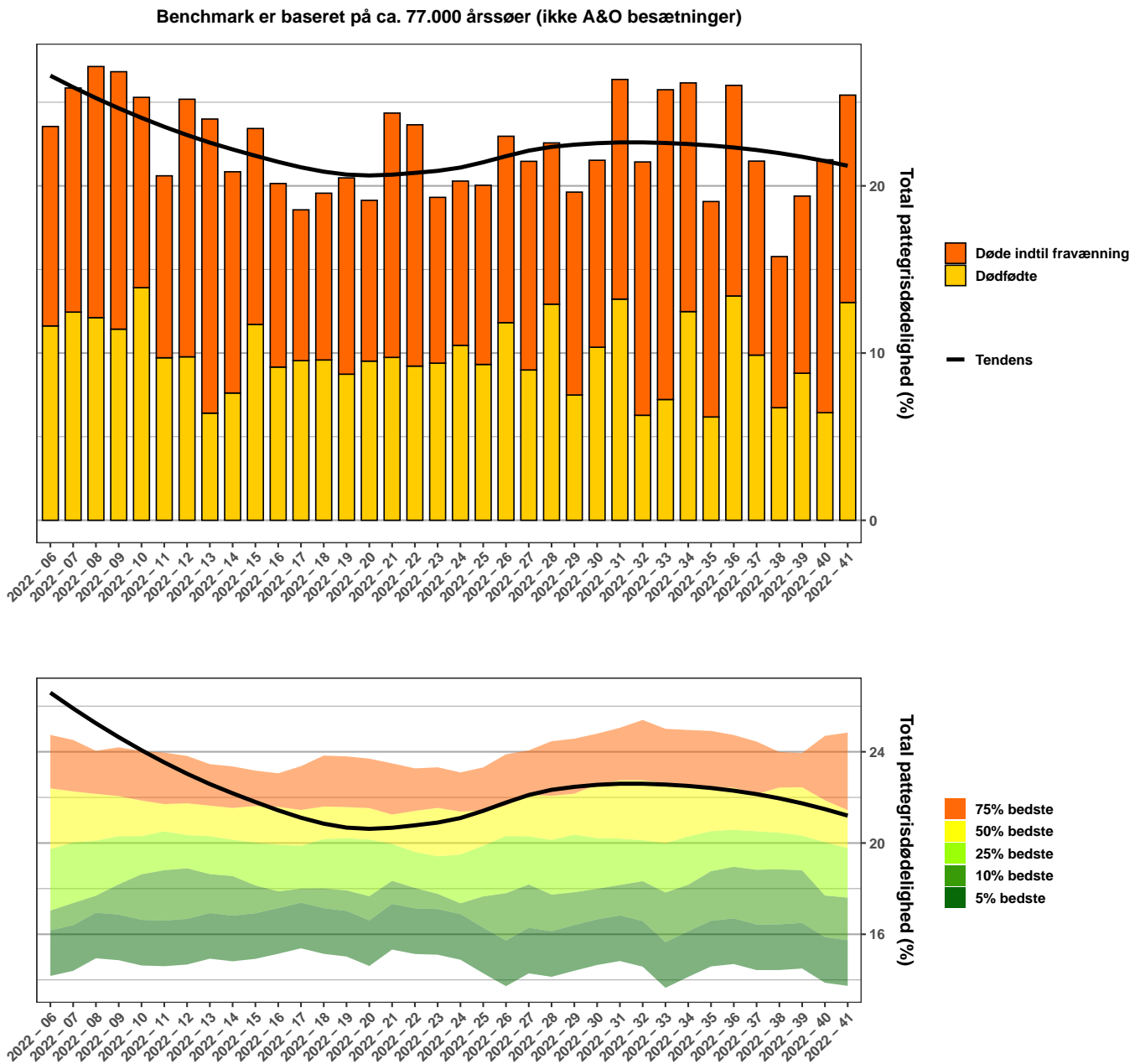
**SEGES**  
INNOVATION

SEGES kundecenter  
Agro Food Park 15  
8200 Aarhus N  
<https://kundecenter.seges.dk/>

STØTTET AF

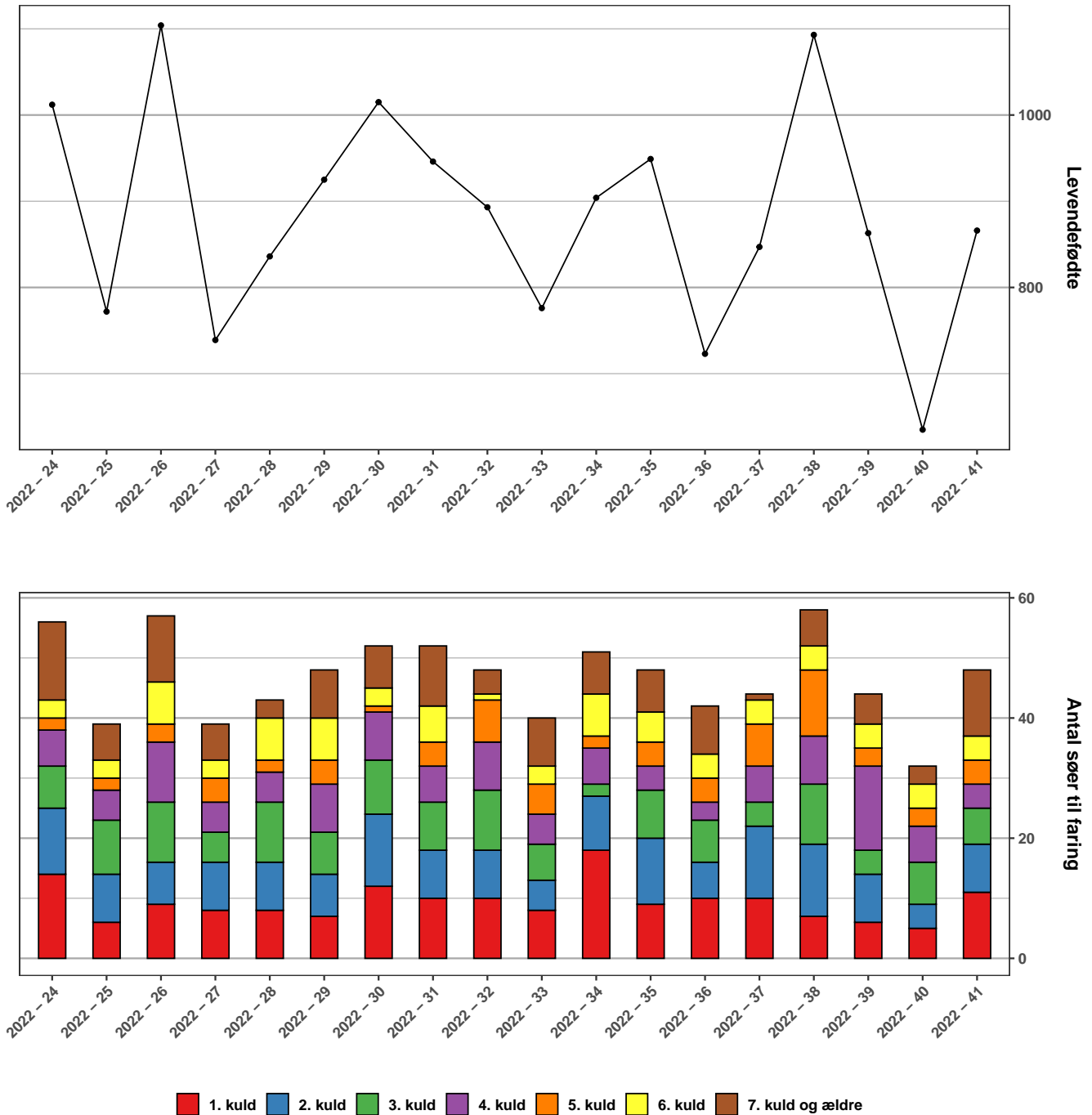
**Svineafgiftsfonden**

## Overblik over dødfødte, døde indtil fravæning og totaldødelighed i de seneste 36 uger samt benchmark



**Figur 1:** Øverst ses den totale pattegrisdødelig for de seneste 36 uger fordelt efter dødfødte og døde indtil fravæning. Nederst ses benchmark for tendenskurve blandt andre besætninger. Tendenskurven er korrigeret for antal faringer pr. uge.

## Fordeling af antal søer til faring samt oversigt over levendefødte pr. uge



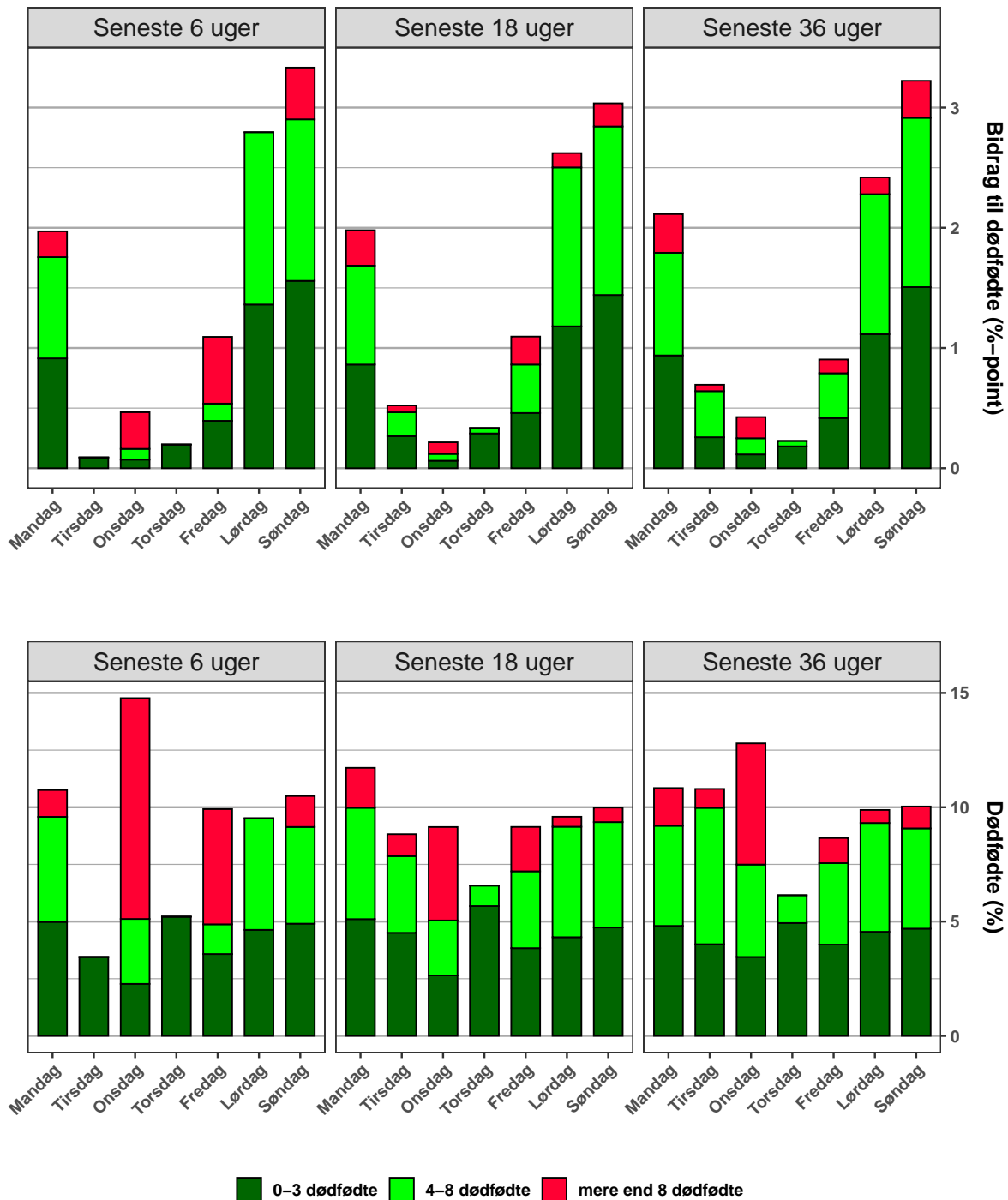
Figur 2: Øverst ses antal levende fødte de seneste 18 uger. Nederst ses for de samme uger antallet af søer til faring fordelt efter kuld.

## Fordeling af dødsårsager i de seneste 18 uger

**Table 1:** Fordeling af dødsårsager i de seneste 18 uger.

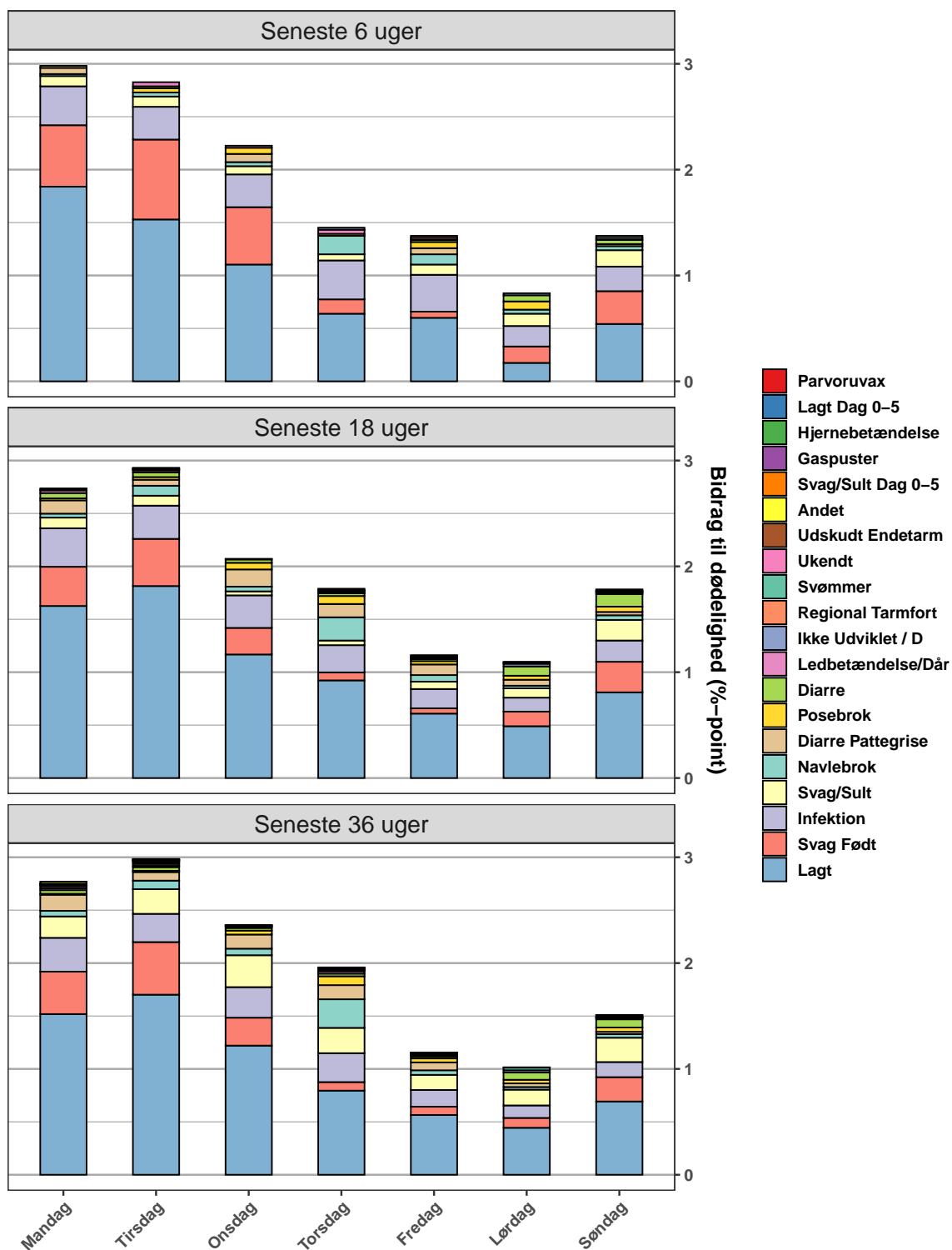
Uge	År 2022																		Total	Sygdom
	24	25	26	27	28	29	30	31	32	33	34	35	36	37	38	39	40	41		
	0	4	3	0	0	0	1	8	19	16	2	0	3	3	0	1	0	0	60	Diarre
	1	3	10	10	4	1	0	8	27	19	6	6	5	4	0	1	0	0	105	Diarre pattegrise
	0	0	0	0	0	0	0	0	0	0	1	0	0	0	0	0	0	0	1	Gaspuster
	0	0	2	0	0	1	1	0	1	1	0	0	1	0	0	0	0	1	8	Ikke udviklet / deform
	14	12	15	12	11	15	9	17	15	27	10	13	15	15	22	20	32	6	280	Infektion
	66	60	73	77	58	73	65	85	70	62	77	87	73	51	48	45	59	56	1185	Lagt
	1	0	0	2	1	0	1	0	1	0	0	1	0	2	1	2	0	2	14	Ledbetændelse/Dårligt ben
	9	1	1	5	2	1	5	3	6	13	12	3	3	5	3	4	6	2	84	Navlebrok
	1	0	0	0	0	0	0	0	0	0	0	0	0	0	0	0	0	0	1	Parvoruvax
	2	3	2	1	4	2	7	4	1	5	0	2	2	4	3	1	4	1	48	Posebrok
	0	2	0	1	1	1	0	1	0	0	0	0	0	0	0	0	0	0	6	Regional tarmfortykkelse
	0	9	7	7	8	18	17	13	10	9	21	8	12	13	18	22	27	39	258	Svag Født
	14	6	3	2	5	1	14	4	1	5	6	3	7	4	3	4	6	12	100	Svag/Sult
	0	0	0	0	0	1	0	1	0	0	0	0	0	0	0	0	0	0	2	svag/sult dag 0-5
	0	0	0	0	0	0	1	0	1	1	0	0	1	0	0	0	0	0	4	Svømmer
	0	0	0	1	0	0	0	0	0	0	0	0	1	0	0	0	0	0	2	Udskudt endetarm
	0	0	0	0	0	1	0	0	0	1	2	0	0	0	0	0	0	0	4	Ukendt

## Fordeling af døde indtil fravæning på ugedage



**Figur 3:** Øverst ses bidraget fra den pågældende dag til den totale procentsats for dødfødt. Bidraget er opdelt ud fra søer der fik hhv. 0-3, 4-8 eller flere end 8 dødfødt i kullet. Dødeligheden er beregnet som procentandelen af dødfødt grise pr. dag pr. gruppe i forhold til totalfødte grise inde for samme periode. Nederst ses procentsatsen for dødfødt pr. dag, ligledes opdelt i bidraget fra søer der fik hhv. 0-3, 4-8 eller flere end 8 dødfødt i et kuld. Grafen viser tre tildsperioder alle sammen regnet fra den seneste hele uge.

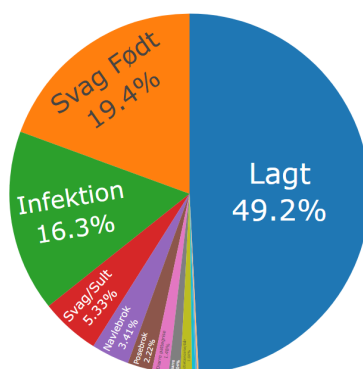
## Fordeling af døde indtil fravæning på ugedage



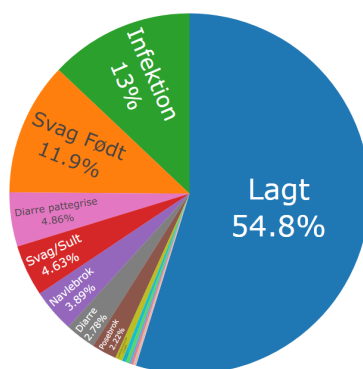
**Figur 4:** Figuren viser fordelingen af dødsårsager for døde indtil fravæning for hver ugedag i en given periode (hhv. de seneste 6, 18 eller 36 uger). Dødeligheden er angivet som bidraget pr. ugedag til den totale procentsats for døde indtil fravæning og er fordelt på ugedag og sygdomskoder valg i besætningen.

## Fordeling af årsager til døde indtil fravæning

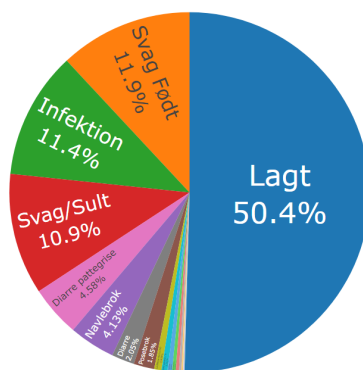
Seneste 6 uger



Seneste 18 uger

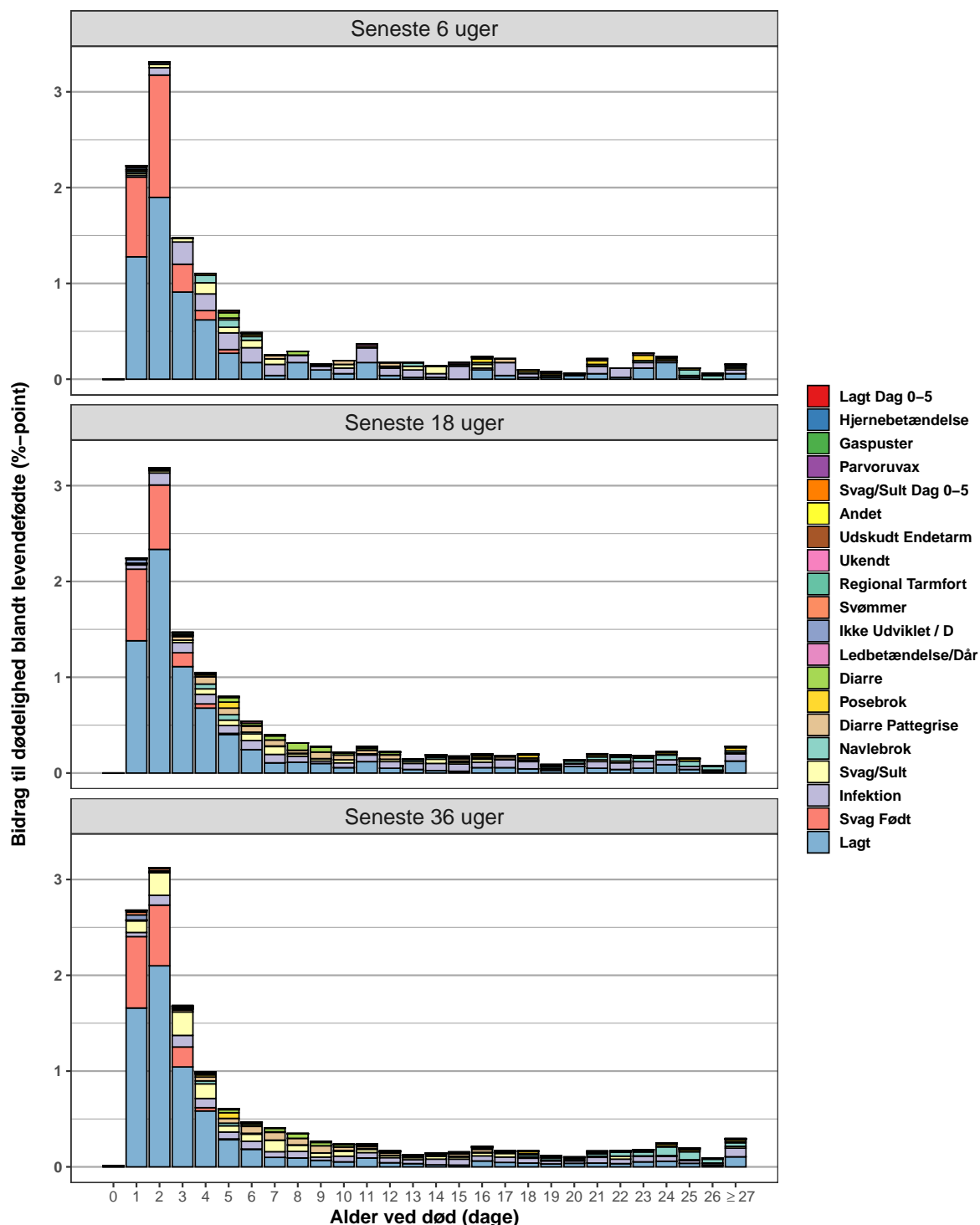


Seneste 36 uger



Figur 5: Fordelingen af dødsårsager som procentandel af det totale antal døde for de seneste 6, 18 eller 36 uger.

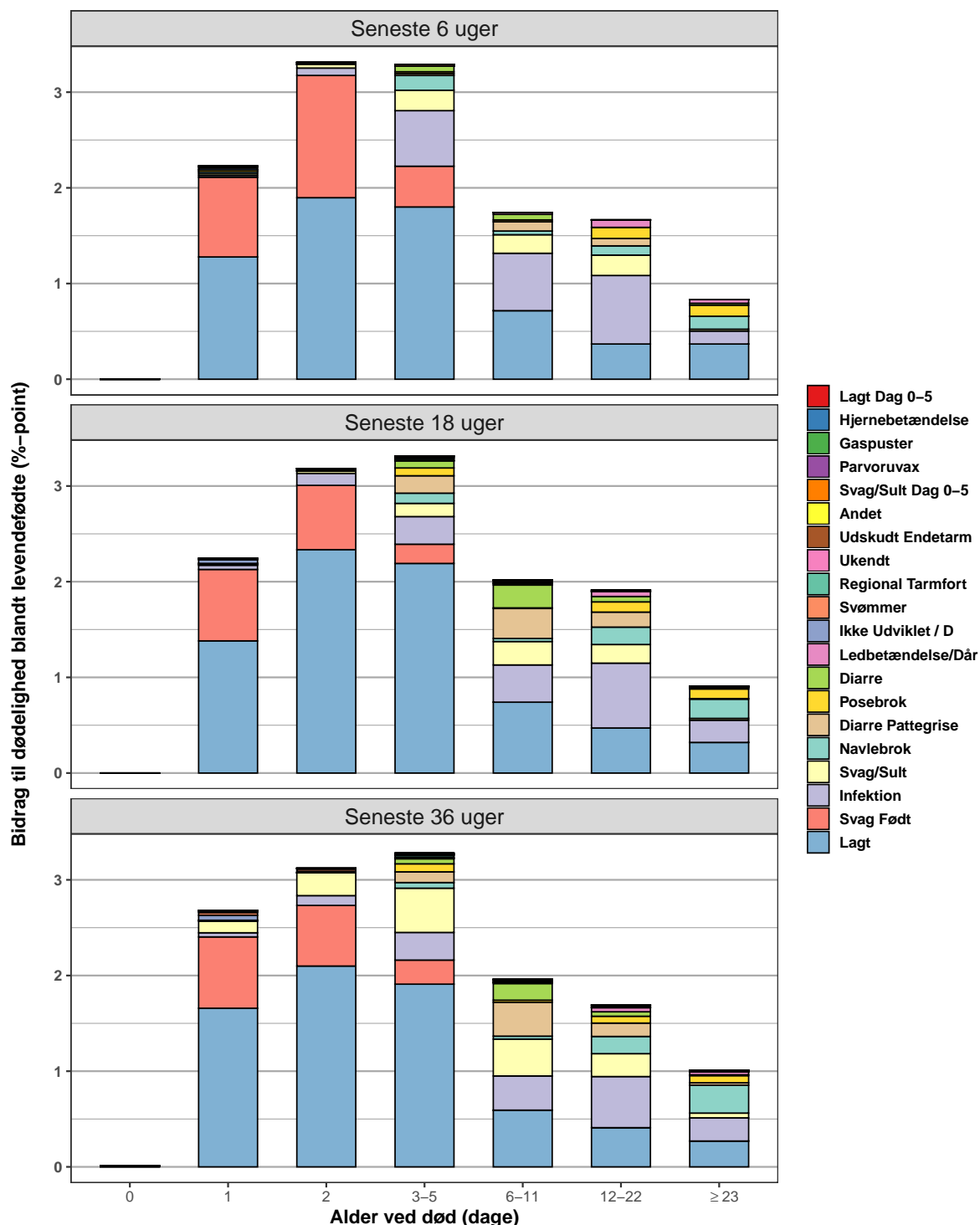
## Døde indtil fravæning fordelt efter alder og diagnose



**Figur 6:** For hver periode vises fordelingen af dødsårsager som procentbidrag til dødelighed indtil fravæning i forhold til alder for hver periode (de seneste 6, 18 eller 36 uger). Dødelighed indtil fravæning udregnes som procentandel af døde grise i den pågældende aldersgruppe og periode i forhold til et vægtet antal levendefødte for den samme alder og periode. Alder er den registrerede alder ved døde pattegrise i managementsoftware. Hvis der ikke er registreret alder er alder lig med antal dage fra faring. Oversigten med diagnosen til hver farve kan ikke vises hvis der anvendes for mange forskellige diagnoser. Bemærk, at hvis der ikke registreres alder vil grafen vise det samlede resultat ved 0.

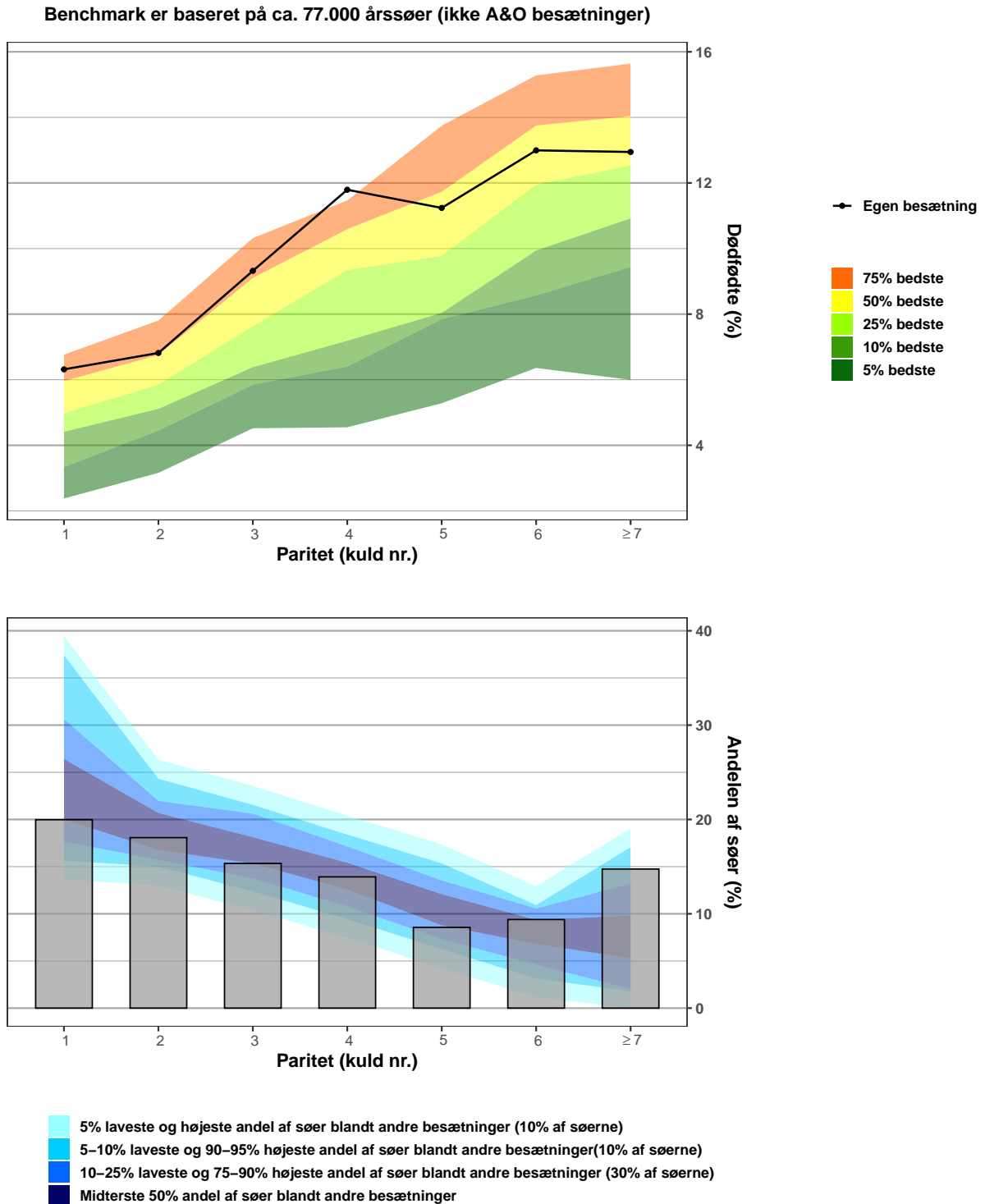


## Døde indtil fravæning fordelt efter alder og diagnose



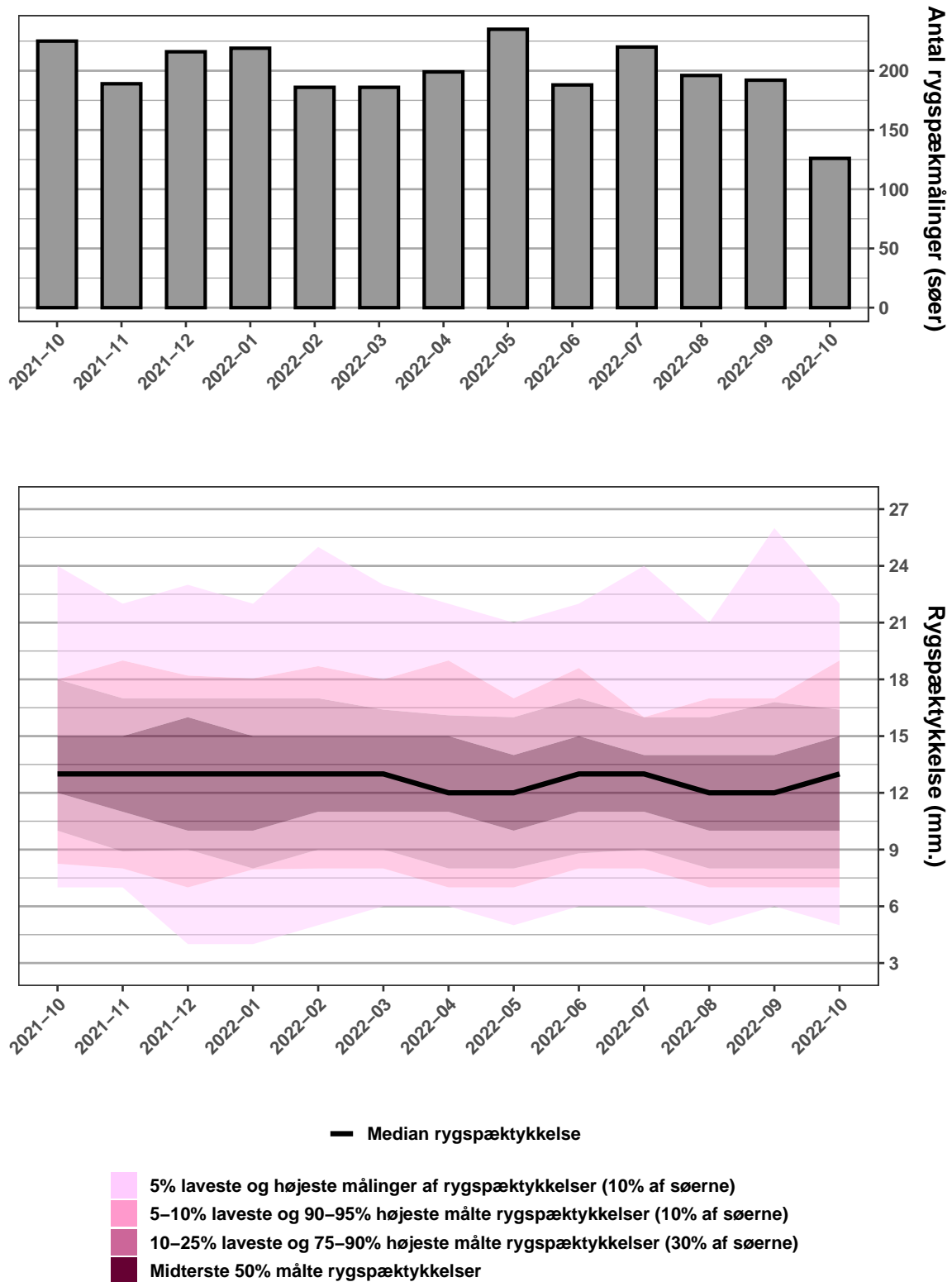
**Figur 7:** Figuren viser for hver periode fordelingen ad dødsårsager som procentbidrag til dødelighed indtil fravæning for forskellige aldersgrupper. Dødelighed indtil fravæning udregnes som procentandel af døde grise i den pågældende aldersgruppe og periode i forhold til et vægtet antal levendefødte for den samme alder og periode. Alder er den registrerede alder ved døde pattegrise i managementsoftware. Hvis der ikke er registreret alder er alder lig dage fra faring. Oversigten med diagnosen til hver farve kan ikke vises hvis der anvendes for mange forskellige diagnoser. Bemærk, at hvis der ikke registreres alder vil grafen vise det samlede resultat ved 0.

## Dødfødte fordelt efter søernes alder (seneste 18 uger)



**Figur 8:** Øverst ses et benchmark af denne besætnings procentandel af dødfødte i forhold til totalfødte fordelt efter paritet sammenlignet med andre besætninger. Under sammenligning med andre besætninger fjernes besætninger med mindre end 20 faringer. Nederst ses procentandelen af søer fordelt efter paritet for denne besætning (grå søjler) sammenlignet med andre besætninger.

## Udvikling af rygspæk ved faring over de seneste 12 måneder



**Figur 9:** Øverst ses antal rygspækmaalinger de seneste 12 måneder. Måneder vises kun hvis der er mindst 25 rygspækmaalinger i en måned - vær opmærksom på at der kan springes måneder over. Nederst ses tilsvarende for de seneste 12 måneder median rygspæktykkelsen i mm. samt fordelingen af alle målinger.