



# Tungeprøver (TTF tunge fluid)

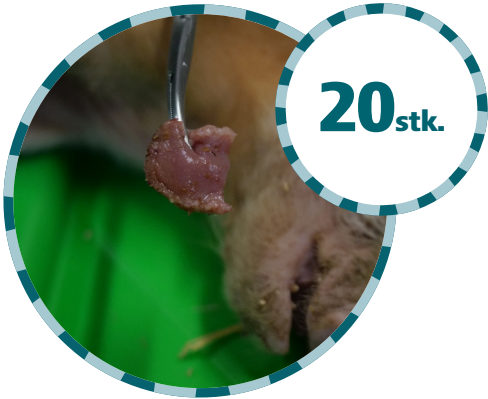
Vejledning til udtagning, opbevaring og forsendelse af tungeprøver/TTF til PCR for PRRSV

Version 1.0 – 2024



Tungevæv udtages fra døde grise

- Dødfødte grise
- Døde pattegrise
- Døde smågrise



Hold fast i tungen med en tang eller en pincet med modhager

Skær eller klip, så du får et stykke på ca 2 cm

Saml mindst 20 tungestykker til en analyse

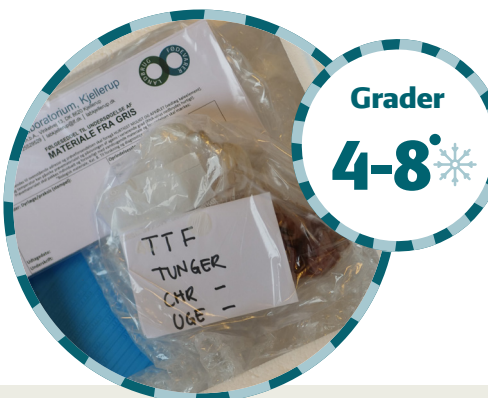
Tørre tunger kan ikke undersøges



Læg tungestykkerne i en frysepose, luk posen med en stram knude og læg den på frost

Posen med tungestykker skal tøs op i køleskab, når TTF-væsken skal opsamles.

Mindst 1 ml TTF-væske opsamles i en beholder med skruelåg og sendes til analyse vedlagt køleelement



De frosne tungestykker kan sendes til analyse.\*

De frosne tungestykker lægges i en ekstra pose, der lukkes med en stram knude. Vedlæg køleelement.

Husk at skrive TTF-prøve på indsendelsesblanketten, og skriv hvilken gruppe grise, der er prøver af

\*Både SSI og L&F Veterinært laboratorium, Kjellerup kan modtage frosne tungestykker til aftapning af væske.