

9 PUNKTER TIL BEDRE MAVESUNDHED HOS GRISE I VÆKST

1 FÅ LAVET EN MAVE-USK

Få lavet en mave-USK på Laboratorium for Svinesygdomme af mindst 20 mavesække for at undersøge mængden af mavesår i din besætning. På slagteriet bliver maverne tilfældigt udvalgt, men sørg for at de tages fra din største levering.

2 TJEK FORMALINGSGRADEN

Som hjemmeblander skal du tjekke formalingsgraden af kornet. Der bør minimum være 60 % partikler under 1 mm og maksimum 80 %. Hvis der fortsat er problemer med mavesår, kan du justere formalingsgraden til den grovere side. Det er dog vigtigt kun at justere formalingsgraden på besætningsniveau ud fra resultatet fra mave-USK'en og den aktuelle foderudnyttelse. Formalingsgraden betyder lige meget i tør- og vådfoder.

3 ØG ANDELEN AF BYG

Øg andelen af byg i foderets korndel så meget som muligt. Det er påvist, at mavesundheden stiger, når andelen af byg øges. Vær dog opmærksom på, at produktiviteten kan falde, når andelen af byg øges.

4 SKIFT FÆRDIGFODERET

Hvis du køber færdigfoder, kan du overveje at udskifte pelleteret foder med ekspanderet eller med pelleteret foder iblandet korn udenom.

5 JUSTER PÅ FODRINGSHYPPIGHEDEN

I de systemer, hvor det er muligt, kan du justere på fodringshyppigheden. Færre daglige udfodringer giver bedre mavesundhed end mange daglige fodringer.

6 SØRG FOR NOK ÆDEPLADSER

Sørg for nok ædepladser i stien i alle fodringssystemer.

7 TILDEL GROVFODER

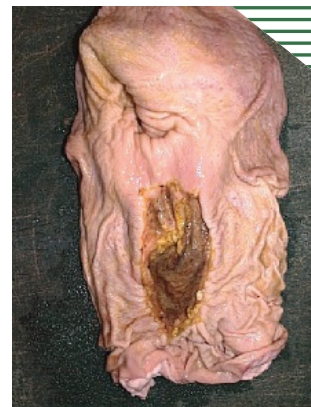
Tildel grovfoder til grisene. Wrapphø har vist den største effekt mod mavesår.

8 KONTROLLÉR SMITSOMME SYGDOMME

Kontrollér besætningen løbende for virus sygdomme, så som PCV2 og PRRS samt luftvejssygdomme. Overvej at vaccinere, hvis der er sygdom i din besætning.

9 SÆT I SYGESTI

Sæt straks blege og utrivelige grise i sygesti og tildel groft melfoder. Tildel også wrapphø, hvis muligt. Mavesår kan godt hele igen efter et par uger, og grisene kan rette sig.



Denne mave har scoren 8 og anses som et alvorligt mavesår, hvilket kan give dårligere tilvækst.



Wrapphø er godt mod mavesår, men kan give problemer i gyllesystemet.



Fint formalet, pelleteret foder giver flest maveforandringer.

Fakta om mave-USK



På Laboratorium for Svinesygdomme bliver maverne undersøgt og scoret efter graden af mavesår. På laboratoriet koster den første mave 500 kr., og de næste koster 45 kr. hver. VSP

anbefaler at indsende mindst 20 maver. Danish Crown tager 600 kr. for udtagning og forsendelse af op til 30 maver. Prisen for 20 maver bliver således 1.955 kr. Bemærk at priserne er ekskl. moms og er pr. april 2016.