



Godt flow giver større arbejdsglæde

## Chat GPT - Hvad er arbejdsglæde?

Arbejdsglæde er en følelse af tilfredshed, trivsel og glæde, som en person oplever i forbindelse med sit arbejde. Det indebærer, at man føler sig engageret, motiveret og tilfreds med de **opgaver, man udfører**, samt at man værdsætter den overordnede **arbejds-mæssige atmosfære** og **relationer på arbejdspladsen**. Arbejdsglæde kan have positive virkninger både for den enkelte medarbejder og for organisationen som helhed, herunder **forøget produktivitet, lavere personaleomsætning og et mere positivt arbejdsmiljø**.

# Ødelæggende for arbejdsglæden

## Begrænsning i fysiske rammer til aftalt produktionsniveau, og ambitioner

- ★ Ældre/slidte stalde
- ★ Manglende stipladser

## Variation i mængden af arbejde

- ★ Længere perioder med for meget arbejde
- ★ Uens arbejdstider fordi der er travlt – konstant overarbejde

## Variation i kvaliteten af de grise der skal passes

- ★ Kommer der perioder med meget dårlige grise, som er svære at passe
- ★ Kommer der perioder med små fravænnede grise, der kræver en stor indsats

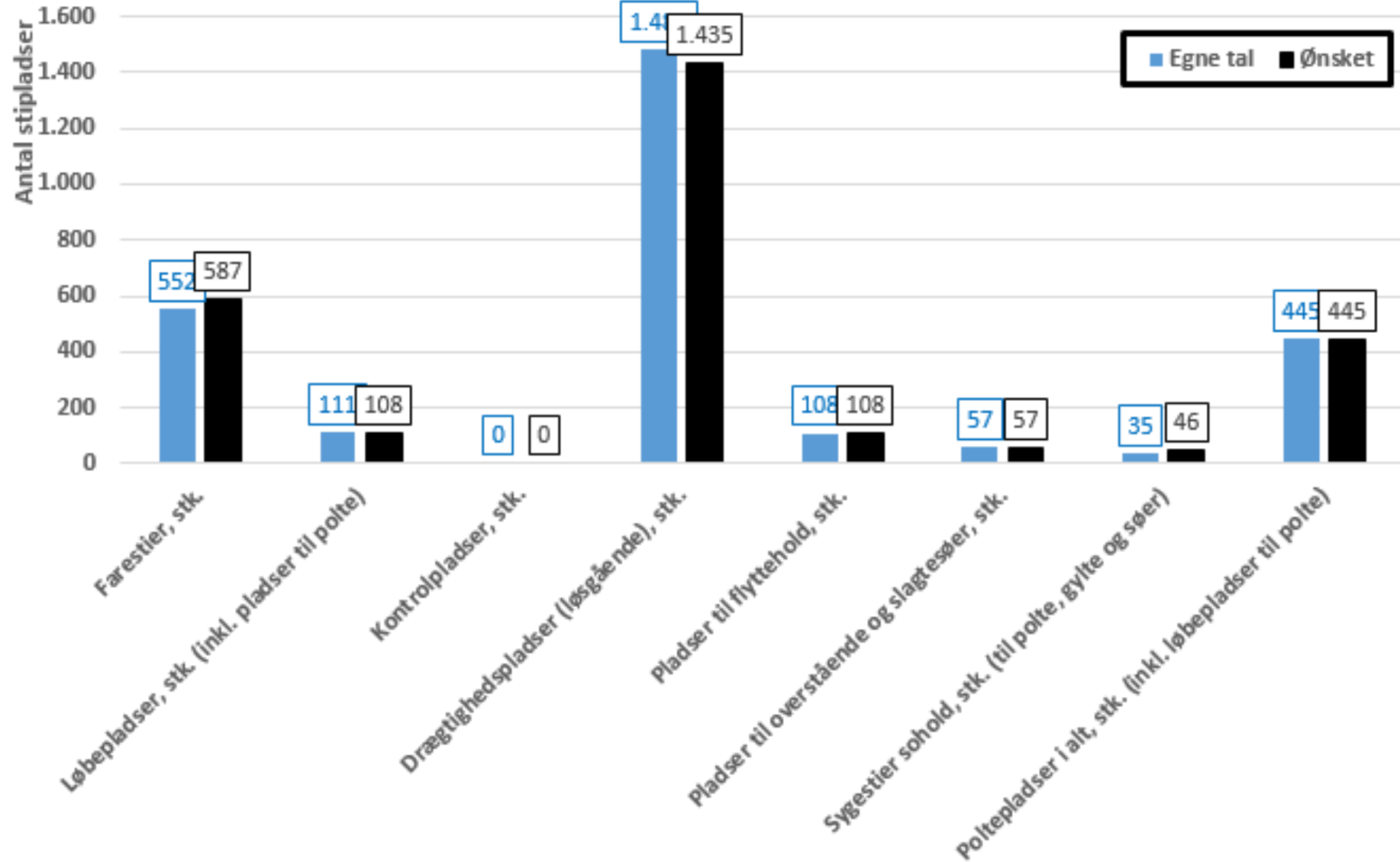
# Staldene

**De er ikke så nemme at ændre – tager tid og investering**

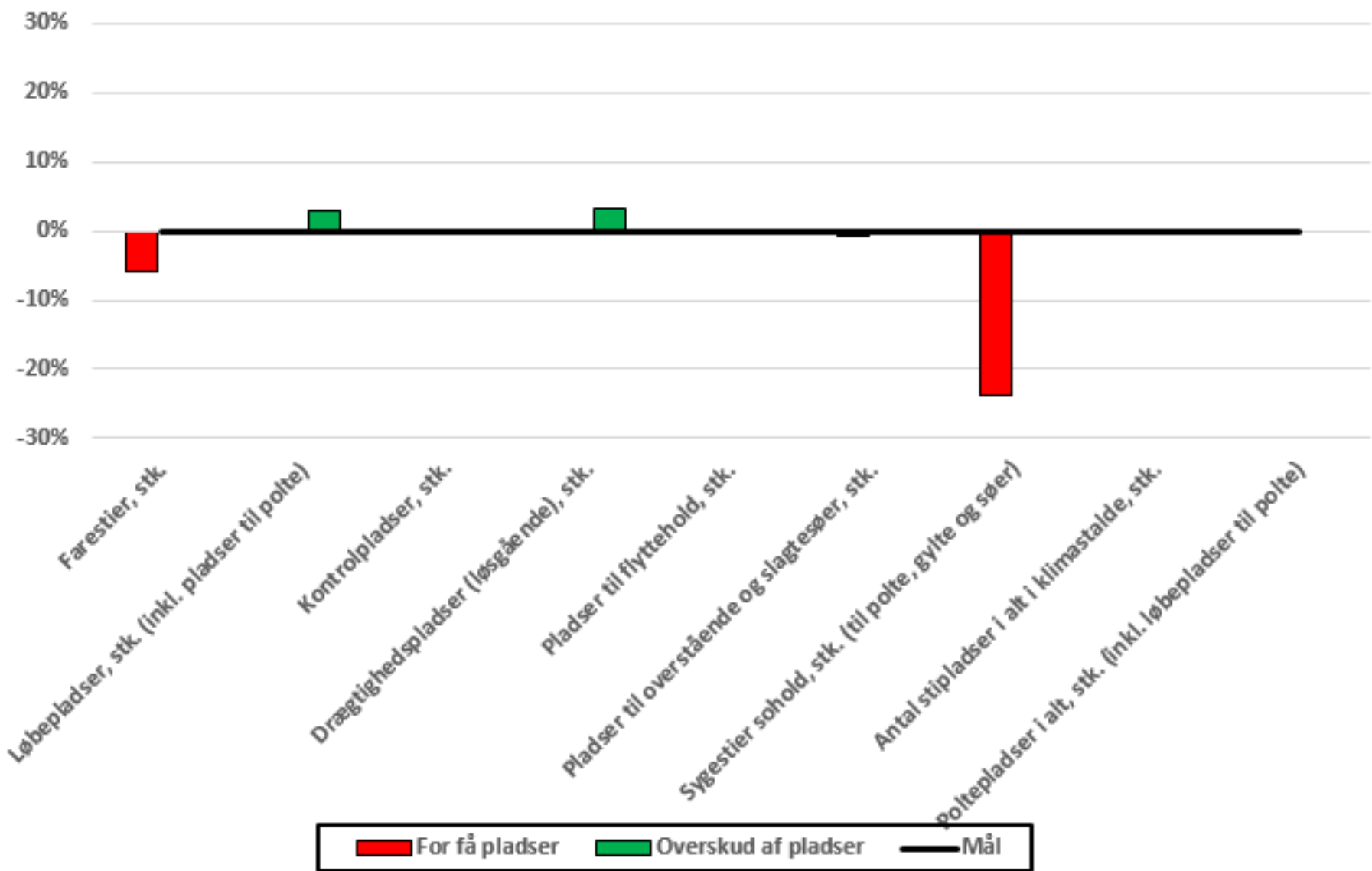
**Hvordan får vi så udnyttet eksisterende rammer bedst**

- ★ Hvor er flaskehalsen**
- ★ Er der alternative muligheder til daglig drift**
- ★ Er der ”lette” tilpasninger**

### Stipladser sohold



### Pct.afvigelse i forhold til ønskede antal stipladser



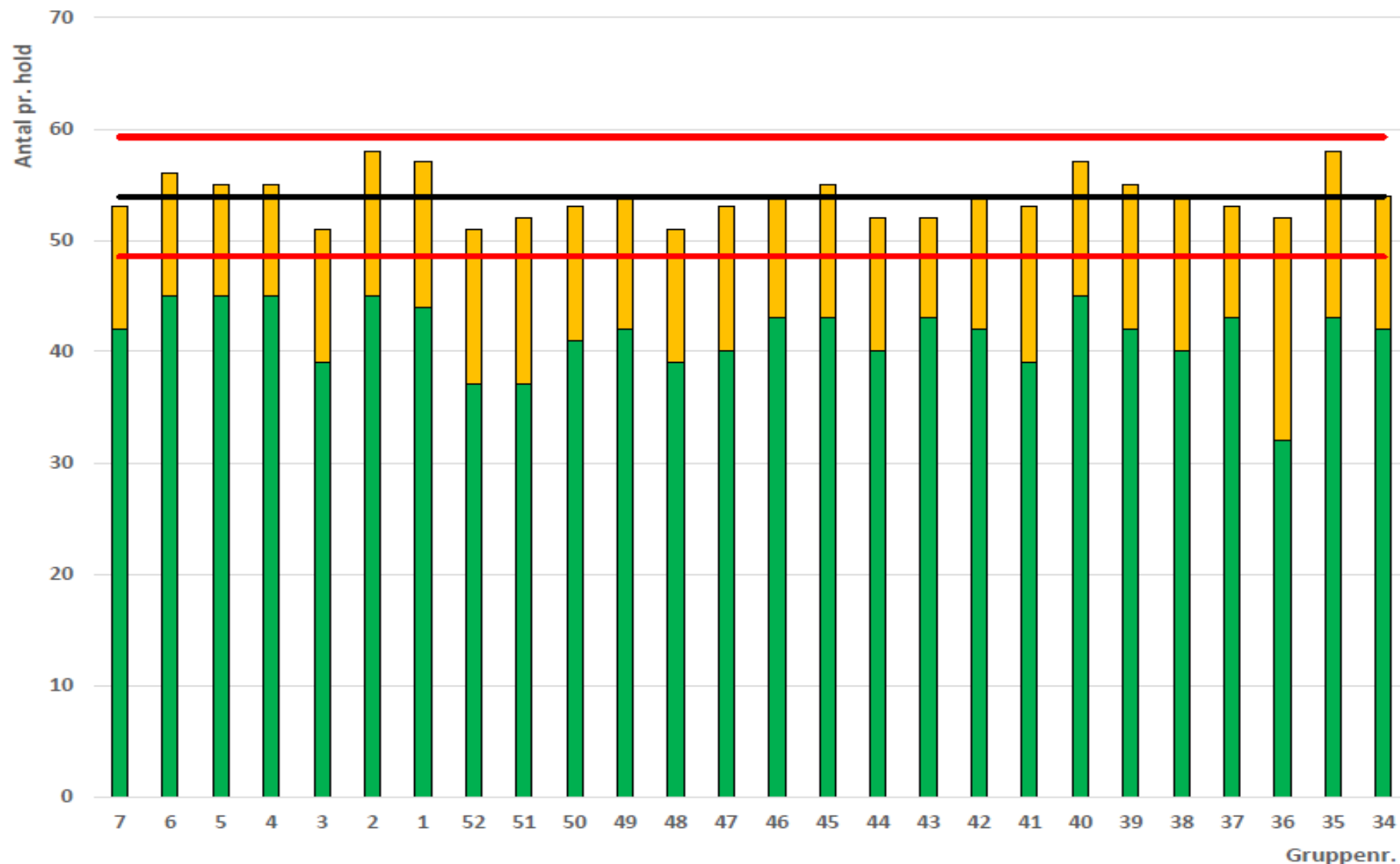
# Management - flow

**Alt det vi selv kan styre i hverdagen**

**Selvforskyldte vejsidebomber**

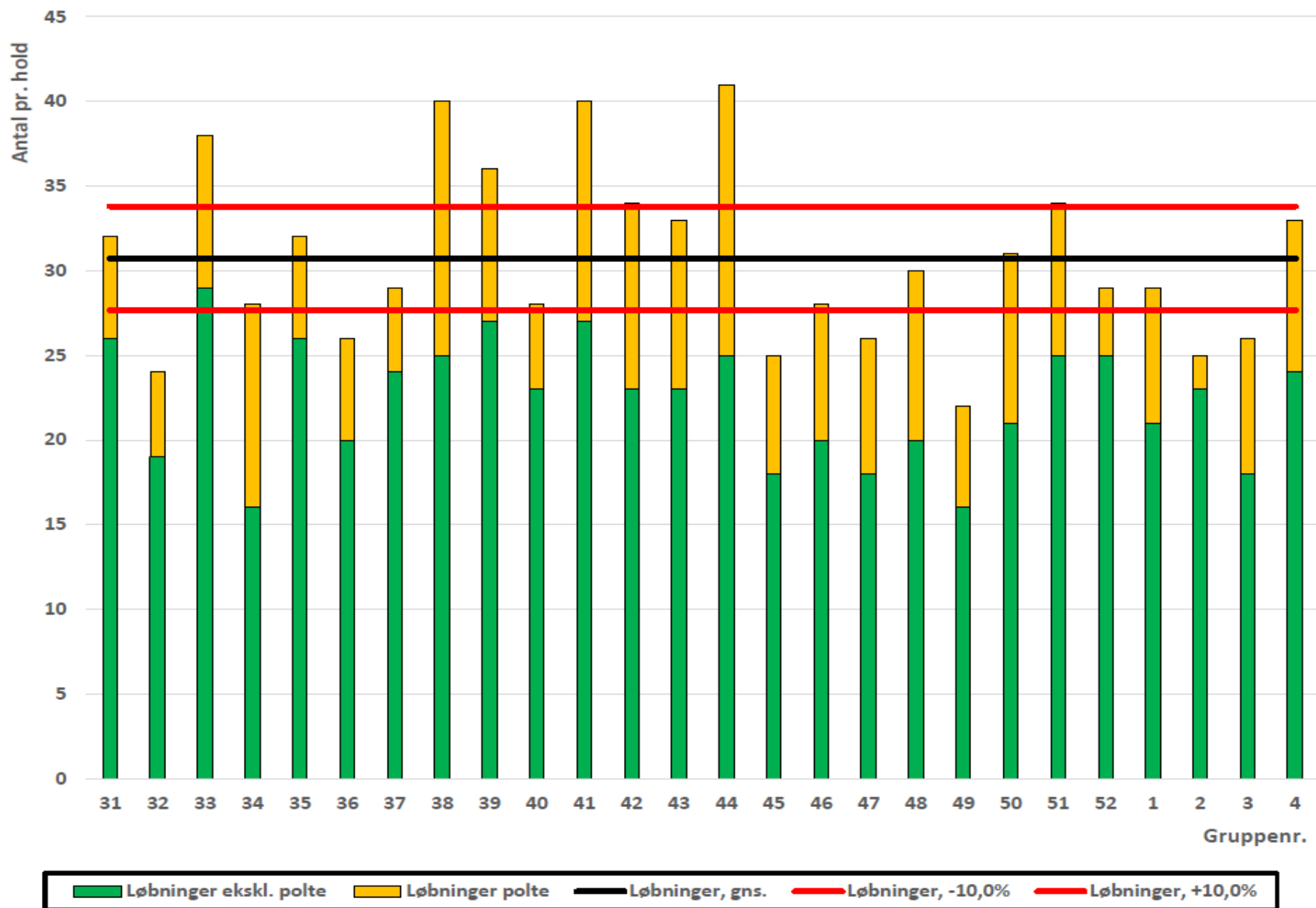
- ★ **Stabilitet i produktionen**
- ★ **Samme antal søer/grise pr. hold**
- ★ **Stabilitet i arbejdskraft**

Løbninger

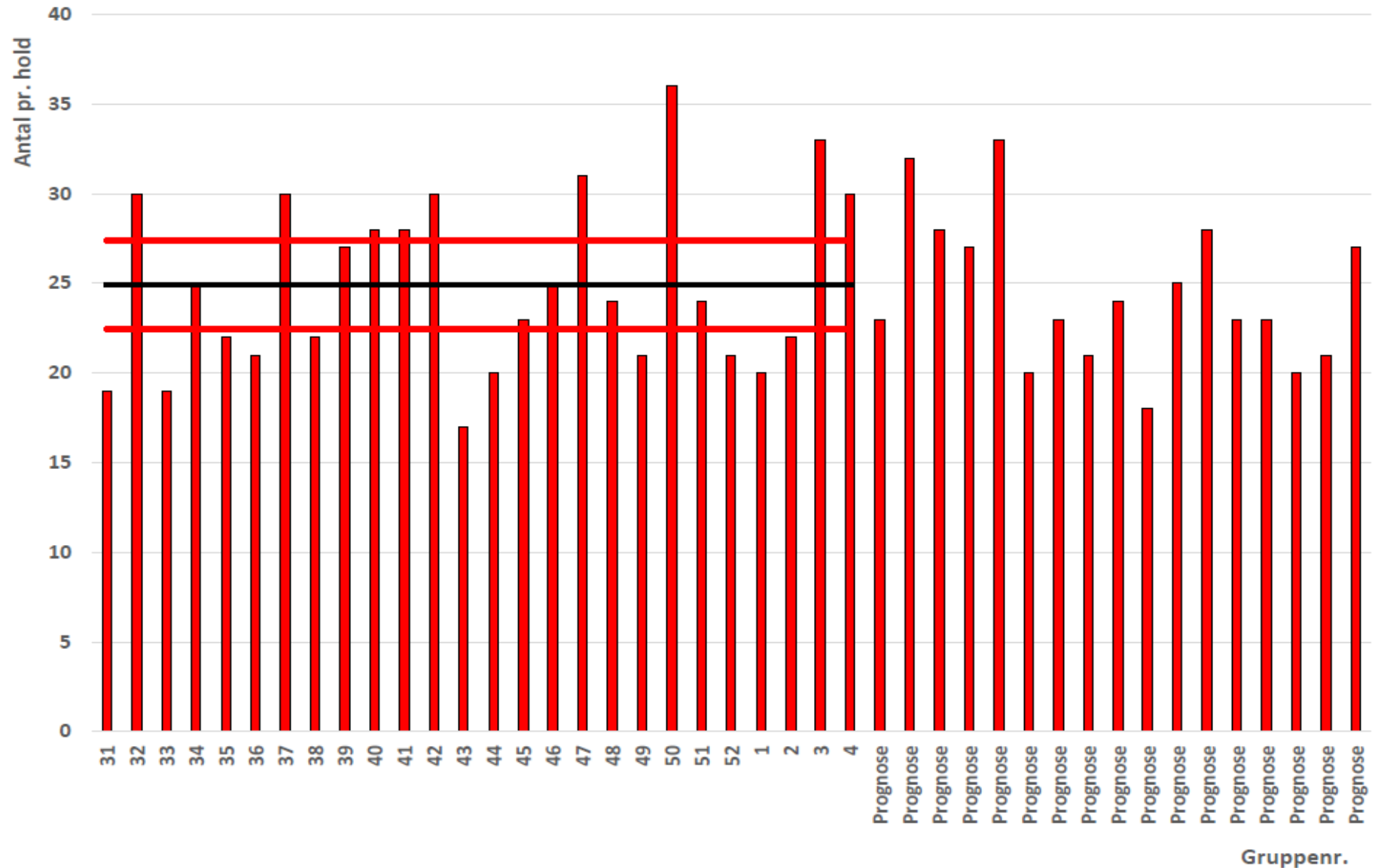




### Løbninger



### Faringer



█ Faringer   
 █ Faringer, gns.   
 █ Faringer, -10,0%   
 █ Faringer, +10,0%

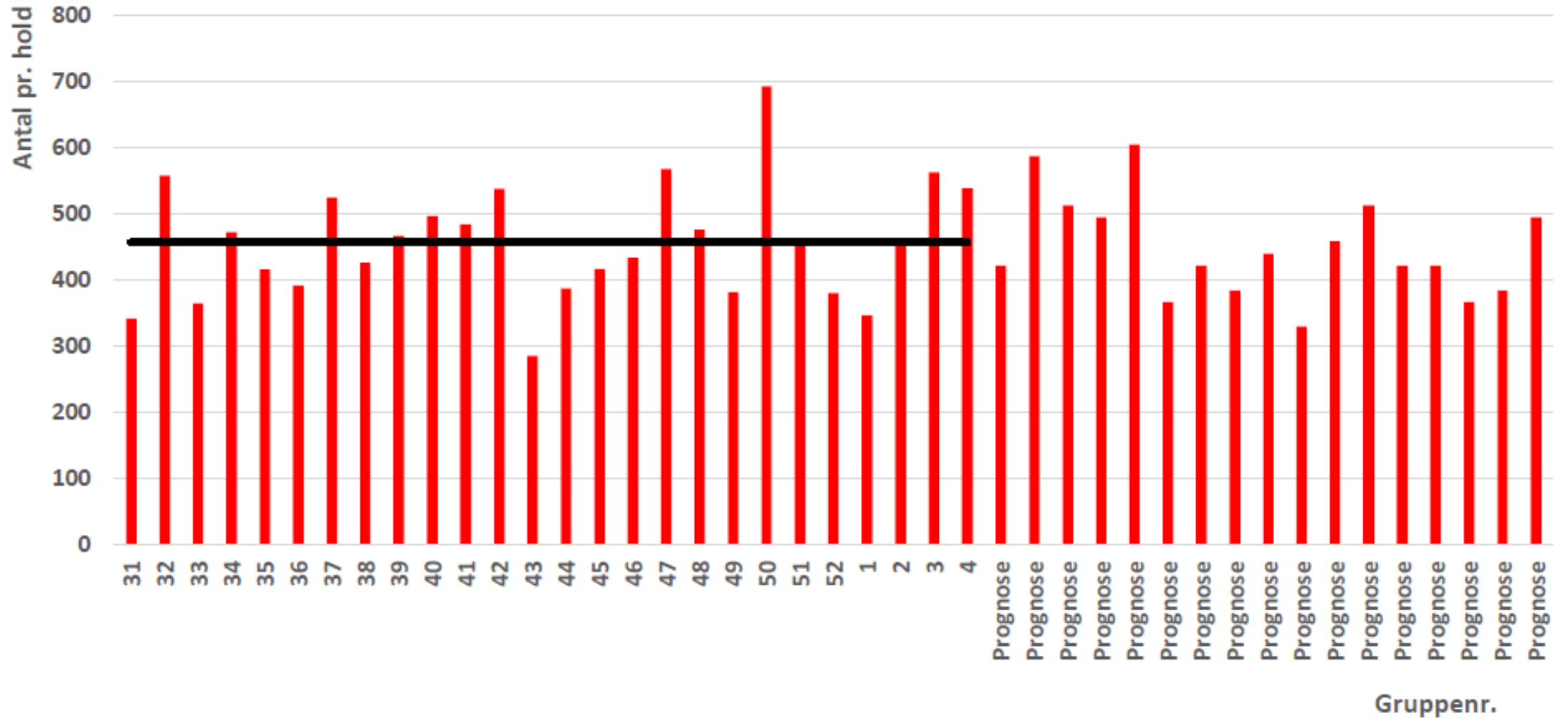
# Flere faringer - selvforskyldte vejsidebomber

- ★ Flere fravænninger
- ★ Mere vask
- ★ Flere faringer der skal tilses
- ★ Flere fødte grise der skal ordnes
- ★ Flere ammesøer
- ★ Flere kastrationer
- ★ Svære at finde næste søer til fravænning
- ★ Kvaliteten af de grise man levere er ringere

Har vi tildelt flere ressourcer i de hold med flere faringer?

Forventer vi at farestaldspersonalet løser andre opgaver i de uger med få faringer – spildtid (puster ud)

### Levendefødte i alt

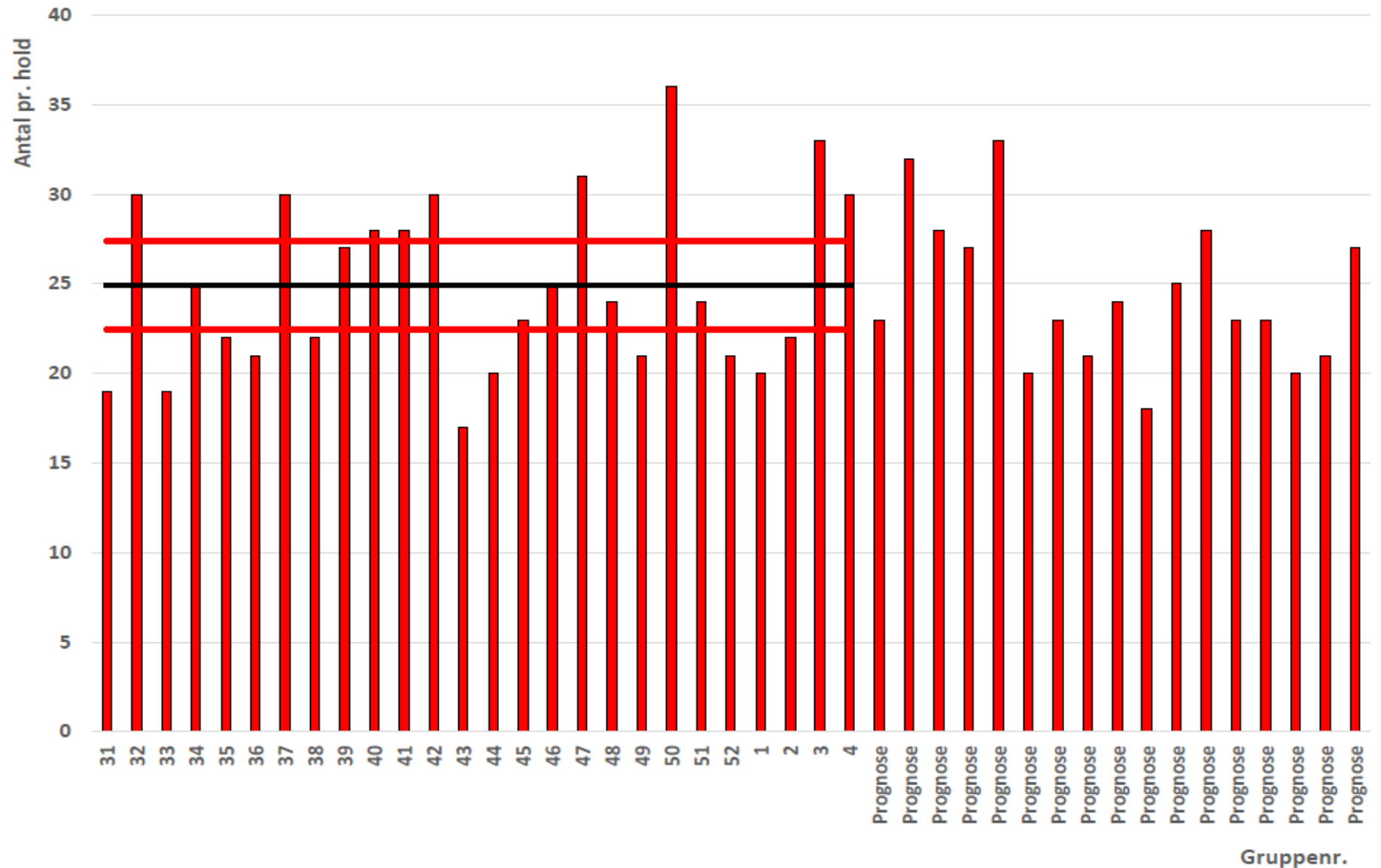


■ Levendefødte   
 — Levendefødte, gns.

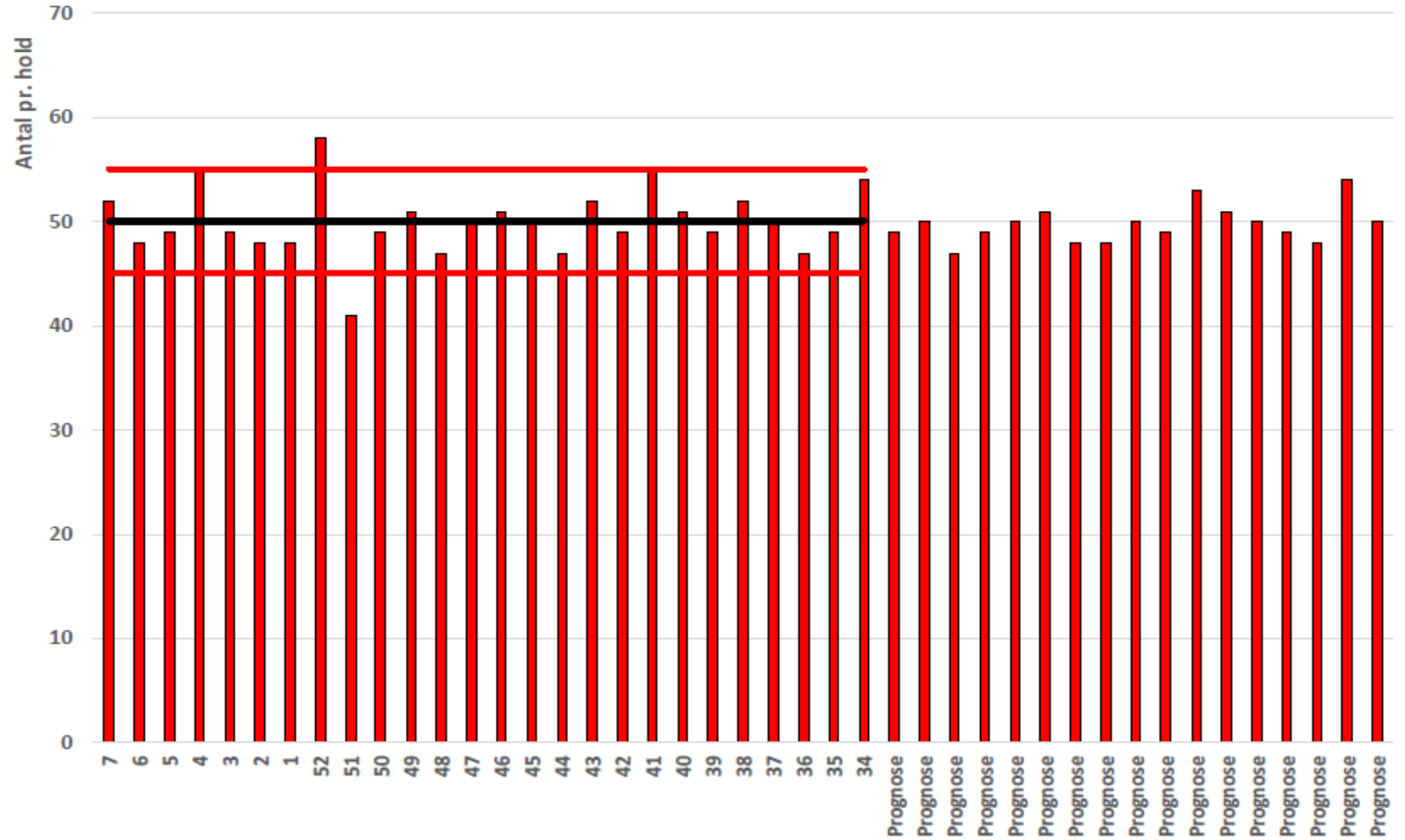
# Tidsforbrug

<b>Faringer</b>	<b>Fødte grise – 19</b>	<b>Ammesøer - 15</b>	<b>Standard 3 min</b>
60	1140	16 stk.	+9,5 time
50	950	13 stk.	
40	760	10 stk.	-9,5 time

### Faringer



### Faringer



Gruppenr.

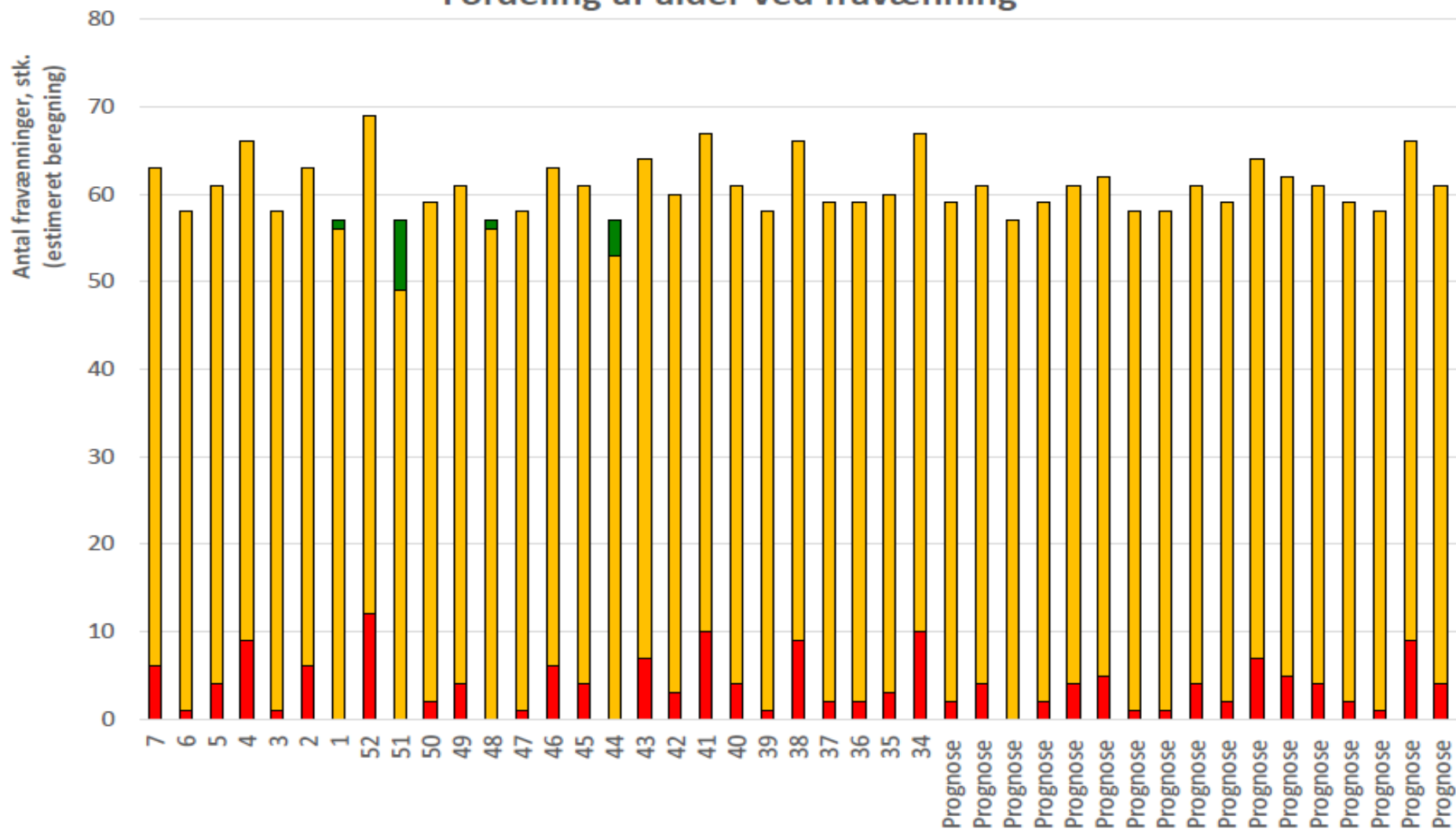


# Flere og ringere grise i klimastalden

- ★ Uens antal grise, og uens aldersfordeling
- ★ Gennemsnitsvægten falder
- ★ Flere der skal have mælk, opblødt foder, gulvfodring
- ★ Flere grise der skal have ekstra varme – er der stier nok
  
- ★ Rent pasningsmæssigt skal der også være forskellig strategi – foder, temperatur?
- ★ Uge med små grise er bare svær, for uanset hvordan vi gør så er dødeligheden højere og tilvæksten lavere
  
- ★ Giver meget arbejde i nogle uger, men chefen forventer at det tager den samme tid
- ★ Uger med få fravænninger – får vi så lavet noget andet?



Fordeling af alder ved fravæning



Fravænningsalder ~21 dage Fravænningsalder 26 dage Fravænningsalder muligvis 33 dage

Gruppenr.



## Værktøjskassen

- ★ **Brunstsynkronisering polte**
- ★ **Aktivering af polte brunst og registrering**
- ★ **Forsikringsøer**
- ★ **+/- slagtesøer**
- ★ **Variere antal fravænninger**
- ★ **Sikre med en høj faringsprocent**
- ★ **Sikre en god so holdbarhed**

## Værktøjskassen

- ★ **Brunstsynkronisering polte**
- ★ **Aktivering af polte brunst og registrering**
- ★ **Forsikrings søer**
- ★ **+/- slagtesøer**
- ★ **Variere antal fravænninger**
- ★ **Sikre med en høj faringsprocent**
- ★ **Sikre en god so holdbarhed**

# Værktøjskassen

## Den "lette" løsning

- ★ Samme antal polte brunstsynkroniseres pr. hold
- ★ Samme antal fravænnede søer pr. hold, til løbning
- ★ +5 % forsikringsøer



# Værktøjskassen

## Uden brunstsynkronisering

- ★ Registrering af 1. stående brunst
- ★ Hvor mange polte forventes i brunst i næste uge
- ★ Hvor mange søer skal i farestalden næste uge – kig 3-4 uger frem
- ★ Fravæne antal søer så puslespillet passer

# Planlægning, også når der er travlt

- ★ Kig 4 uger frem
- ★ Hvor mange faringer er der på vej
- ★ Hvordan er kvaliteten af søer
- ★ Hvordan er drægtighedsprocenten
- ★ Er der polte nok i stalden





**velas**