



16. Derfor ser min nye slagtegrisestald sådan ud

Mads Tjener, Vestergaard

Ulrik Bremholm, Rubenlund Agro A/S

Baggrund

Mads Tjener

- Bor i Boddum, Thy
- Etableret i 2006
- Driver 300 hektar
- 3 ejendomme
 - 250 søer full-line
 - 350 søer til 30 kg (forpagtet)
 - Ny slagtesvinestald 3500 stipladser
- Hjemmeblander
- Færdigfoder ny ejendom
- 6 medarbejdere



Mine overvejelser inden byggeriet

- Med 2 mindre sohold ønsker jeg at have hele værdikæden med
- Har bygget andre mere traditionelle stalde
- Ude og se rundbuestalde
- Fremtidssikring af min slagtegriseproduktion
 - Dyrevelfærd – imødekomme fremtidige krav
 - Klima- og miljøvenlige løsninger
 - Mulighed for at søge tilskud

Mine overvejelser inden byggeriet

- Placering af ejendommen
 - Egne marker
 - Afstand til naboer



Byggeproces

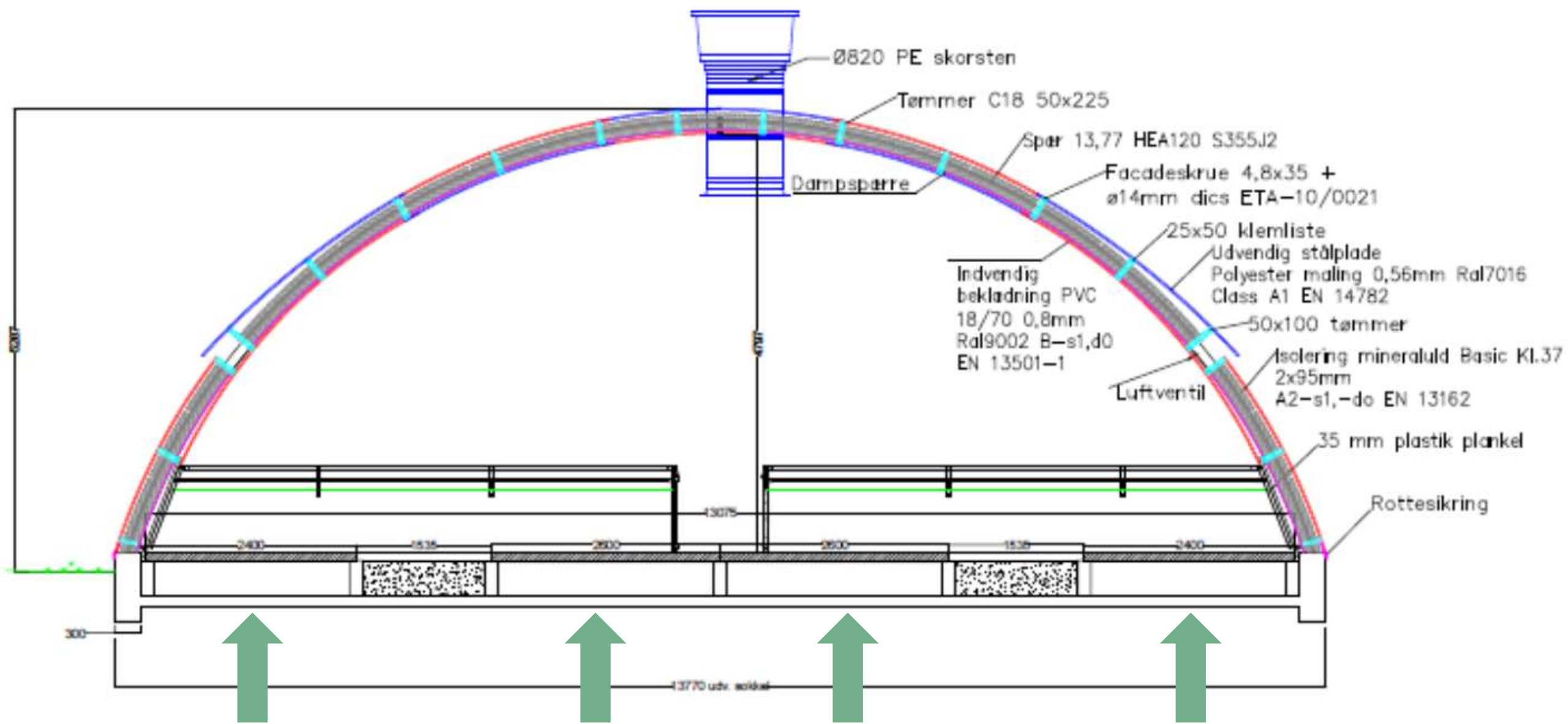
- April 2021 Miljøgodkendelse fra Thisted kommune
 - Ansøgt forår 2020
 - Marts 2021: Aftale om forpagtning af sohold som træder i kraft 1. oktober 2021
 - Juni 2021 til oktober 2022 Miljøklagenævnet
 - Juni 2023 start byggeri
 - Maj 2024 første grise ind
- Jeg har selv stået for at indhente fagtilbud og koordinerer byggeriet med lokale håndværkere



Rundbuestalde

- Bæredygtigt og rengøringsvenligt
 - Godt isoleret
 - Høj til loftet og nem at ventilerer
 - Lavt energi forbrug
 - Naturlig lys
- Vedligeholdelsesfrit
 - Ingen tagrender
 - Ingen malerarbejde
 - Ingen vask af vinduer
- Lavere pris på råhus
- Vaskerobot
 - Kan også vaske loftet





Indretning

- 5 sektioner + buffer
- Tørfoder
 - AZA 60 mm rustfri
- Fast gulv
 - Varmeslanger i fastgulv
- 28 stier + 4 sygestier per sektion
 - 6 x 2,40m
- Halmhække
- Gyllesystem
 - Linespil



Udlevering



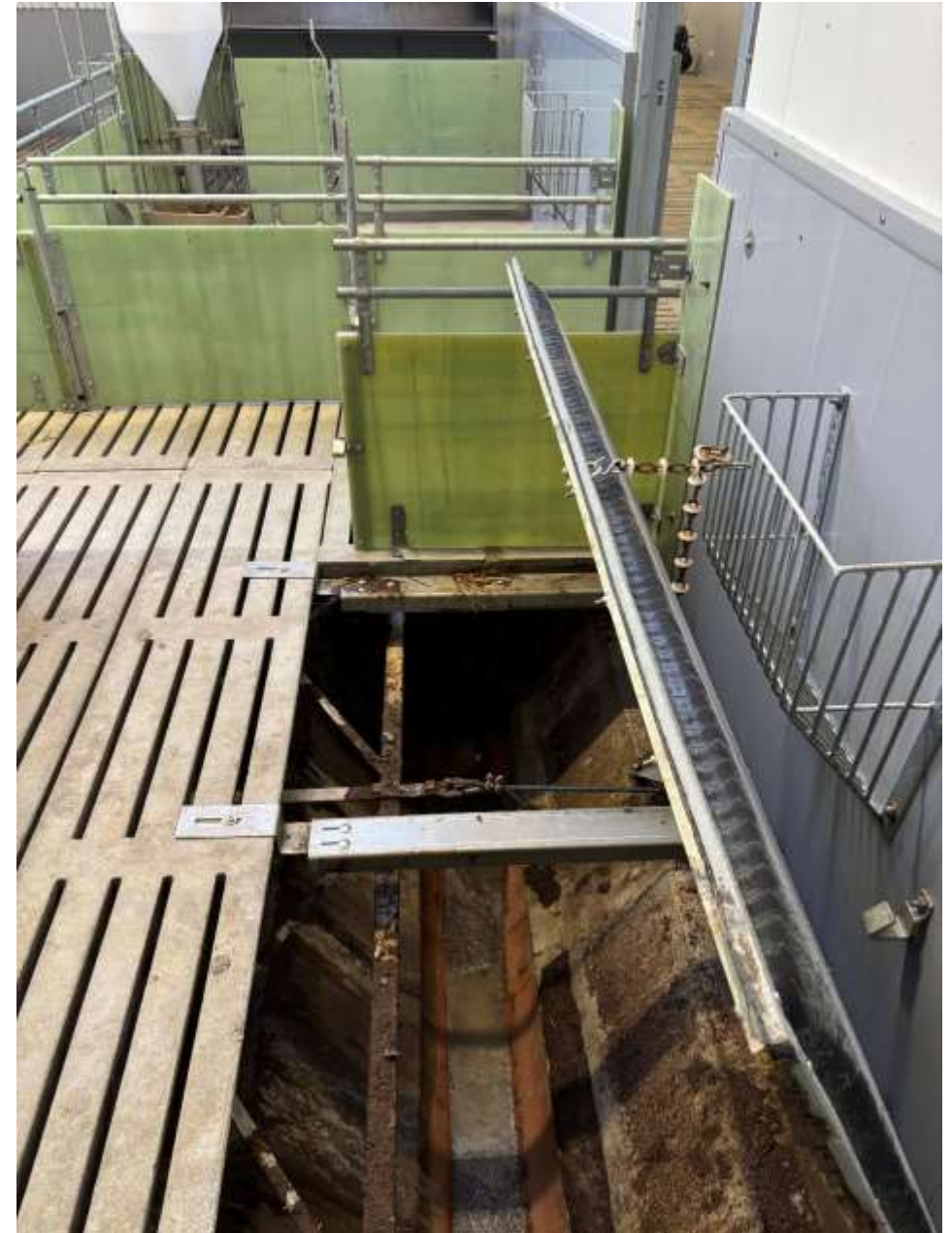
Miljøteknologiske løsninger

- Biologisk luftrensning fra SKOV
 - 20 % afgangsluften



Miljøteknologiske løsninger

- Linespil skraber fra Domino
 - Rustfri skovle
 - Skraber ud én gang i døgnet
 - Gør gyllen mere attraktiv for biogas



Miljøteknologiske løsninger

- Gylle køling
 - Varme anvendes til gulv og rumvarme
- Overdækning af gyllebeholdere



Velfærd

- Halmhække
- Nok sygestier

Overvejelser omkring Sygestier

- Ko madrasser monteret i sygesti
 - Gode egne erfaringer. Har holdt 5 år +



Byggepriser

- Pris pr. stiplads: 3900 kr Incl opbevaring af gylle
 - Ansøgt tilskudsbeløb ca 900 kr pr stiplads
- Omkostninger til teknologier?



Tak til jer der deltog i vores åben stald arrangement



ÅBEN STALD

FREDAG D. 1. MARTS KL 10-15

Mads Tjener inviterer sammen med leverandører til åben stald
Gravenhøjvej 32, 7760 Hurup Thy

- Der er opført 3300 stipladser til slagtegrise i rundbue stalde.
- Traditionel indretning, med energi og miljøvenlige løsninger.
- Tørfoder og færdigfoder siloer.
- Glasfiber inventar.
- Linespilsanlæg, gyllekøling samt biologisk luftrensning.

Der er ingen dyr på ejendommen.

Tican serverer pølser og der vil være øl, vand og kaffe



Slagtel Gyllegørse

Tican **Landta**

Ventilation, luftrensning og tørring

SKOV

Foderblanding

VA VISSING AGRO
DANISH FARM CONCEPT

Illus

FUTURE
RUNDBUEHALLER

Investor Foderstaf

S **VA**

SKIOLDGROUP **Vestjyllands Andel**

System Coating

PROTECTOS® AVS
effektiv beskyttelse af bygninger

El arbejde VVS installation

EL Kontakten **TVT**

Varmeopvarmning og gyllekøling Belsararbejde

klimadan **BYG**
gør bygningerne smarte

Jordarbejde og sandpude

GR **J & K Kappel 10by**

Gyllebeholder Finansiering

A-CONSULT **Nykredit**

Dyrlæge

danvet
KEEPING YOUR PIGS AND BUSINESS HEALTHY

Linespilsanlæg

DOMINO A/S

Vaskeribøl

WASHPOWER
Matic cleaning easy

Montage af siloer og tørrerarbejde Miljøteknologi

svineXperten

THOMSEN BYG Spalter og betone

Thisted-Fjerritslev
Cementvarefabrik

**Hvorfor har
jeg bygget,
som jeg har ?**



Agenda

- Hvem er jeg ?
- Vores griseproduktion
- Miljøgodkendelse til rammegodkendelse
- Fra 0 til 4 teknologier
- Rentabilitet





Hvem er jeg ??

Ulrik Bremholm, 57 år

Gift med Marlene

4 børn 13-23 år

Agrarøkonom / landbrugsledelse

10 år i dlg koncernen

33 år med selvstændigt cvr nr

24 år som landmand

- Pt 34 ansatte

”Deltidslandmand”

- Fmd for Fonden Langelands Elforsyning
- Best medlem Danish Crown Amba
- Fmd for Danske Svineslagterier
- Landbrug & Fødevarer fmd skabet



RUBENLUND AGRO A/S

Griseproduktion Rubenlund Agro A/S (en af tre driftsgrene)

- 1300 ha planteavl
- 3 vindmøller

Langsigtet strategi for griseproduktion;

- ✓ Producere bæredygtigt grisekød / klimaneutral frikadelle

Før 1.oktober 2024

- ✓ Full line med 1.800 søer/60.000 slagtegrise (UK / CAL) på 12 sites
- ✓ 5,3 mio. kg kød til Danish Crown

Efter 1.oktober 2024

- ✓ Full line med 1.800 søer/60.000 slagtegrise (8 sites)
- ✓ Indkøb af 25.000 stk. 30 kg grise (4 sites)
- ✓ 7,5 mio. kg kød til Danish Crown



Tiden går

- 2017 tilladelse til Agrifarm stald (5.400 m²)
- Ændring til ramme godkendelse (teknologi og dyreart)
- Mest mulig produktion på site med teknologi !
- Påklaget i flere omgange
- Stor investering kræver ”tilløb”
- 4. februar 2022 i gang og alle aftaler på plads



Tiden går 2

- 22. februar 2022 = Krig i Ukraine/inflation/force majeure = vi måtte "trække i bremsen"
- Ny bank, endnu en opdatering, udbud i fag entrepriser
- September 2023 = planere 1 ha til vandret ler + 7 cm slagter!
- 1.128 mm vand i bygge perioden
- Efter uge 10 2024 ... bygget til tiden OG til prisen !
- Vi satte grise ind 30. september 2024 kl. 0600 !



Kriterier for valgt løsning

- ✓ Lang tids holdbarhed
- ✓ Kendte materialer/leverandører
- ✓ Produktionssikkert anlæg
- ✓ Skalering frem for investering

Beskrivelse af realiseret byggeri

- ✓ Tvillingstald med mølleribygning og planlager
 - ✓ Ca. 8.000 stipladser udover eks. 2.000 stipladser på Sønderskovgaard
 - ✓ Nyt mølteri til produktion til 2 andre sites pt. 12.500 tons
 - ✓ Planlager til 3.000 tons formalet majs





- Luftrensning (Skov) - tilskud
 - Rense ventilationsluft for lugt og ammoniak
- Forsuring/Smell Figther (JH Agro) - tilskud
 - Fjerne organisk materiale/fiber
 - Forsure gylle for lavere ammoniak og højere udnyttelsesgrad af N



2 teknologier uden tilskud;

- Gyllekøling (Vølund);

- Opvarme beboelse, kontor, velfærd + evt. s

- Solpaneler

- Lave al strøm på en god sommerdag
- Pt. ca. 25 % af total (forventes gearet !)



RUBENLUND AGRO A/S

Rentabilitet og økonomi

Beslutningsgrundlag (10 års statistik)

- ✓ 7,7 års tilbagebetaling
- ✓ Samlet investering ca. 40 mio. kr.
- ✓ 3.375 kr. pr stiplads renset for tilskud og mølleri

1. oktober 2024 (øjeblikks billede)

- ✓ Højere rente !
- ✓ Dårligere dækningsbidrag !
- ✓ 11,3 års tilbagebetaling !

Hold dig til langsigtet strategi og se fremad !

Seges: Fortsat gode udsigter for priserne på grisekød og mælk

Priserne på grisekød og mælk befinder sig på et relativt højt niveau i starten af 2024, og det forventes at fortsætte gennem første halvår. Priserne forventes at vige lidt i andet halvår, men på årsbasis forventes det relativt høje niveau nogenlunde opretholdt. Det viser en ny vurdering af råvaremarkederne og -priserne fra Seges Innovation.



Hvad ville jeg ændre i dag ?

- Foderlade lige lille nok
- Anlæg rykket 10 meter mod vest





Spørgsmål
til os ?