

Den gode arbejdsplads

I sammenligning med andre brancher

Hvem er jeg:

Lene Brandenburg

Dalum Landbrugsskole, koordinator
agrarkononomer og underviser

Uddanner kommende ledere til fødevare-
og landbrugserhvervet

Mine medindlægsholdere:

Jessie Hald, Vicedirektør
Louisenlund
Bosted for behandling af psykiske
lidelser



Thomas Ørskov, Direktør Evolog
Logistix A/S



Fortsat

Benedikte Lundstedt, sygeplejerske,
Herlev sygehus, kræftafdelingen



Milen Tesfaldet, Oversygeplejerske,
Herlev sygehus, kræftafdelingen

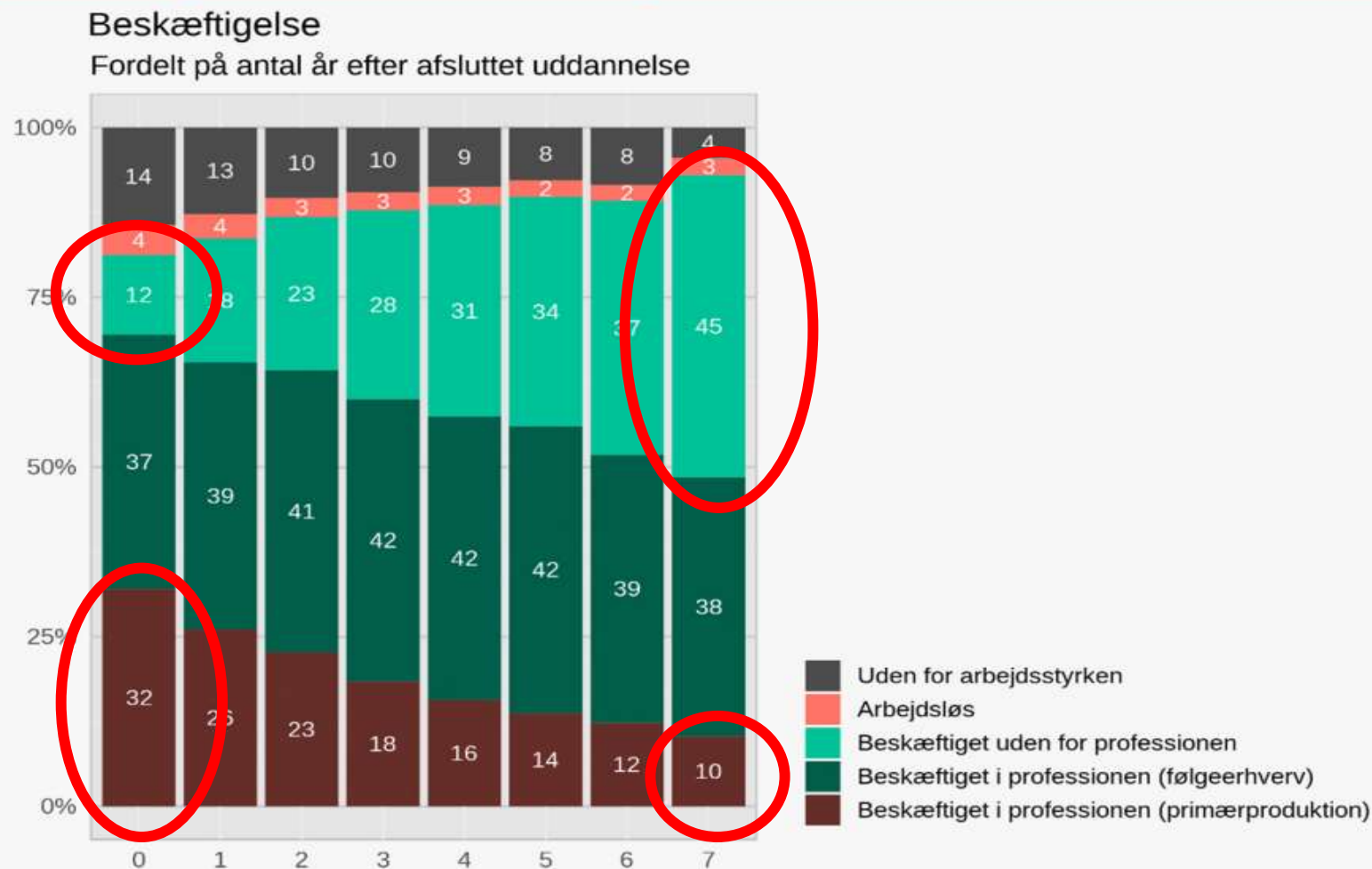


Agenda

- Hvorfor er dette emne interessant?
- Definitionen af en god arbejdsplads
- Hvad er god ledelse?
- Hvad kan vi lære af andre brancher, når det gælder om at skabe den gode arbejdsplads?
- Hvordan kommer vi videre?
- Opsamling

Beskæftigelse 7 år efter endt landbrugsuddannelse (2014-2021)

Figur 7: Beskæftigelse 0 til 7 år efter afsluttet landbrugsuddannelse



Kilde: Danmarks Statistik; egne beregninger

Unge optaget af arbejdsmiljø og trivsel

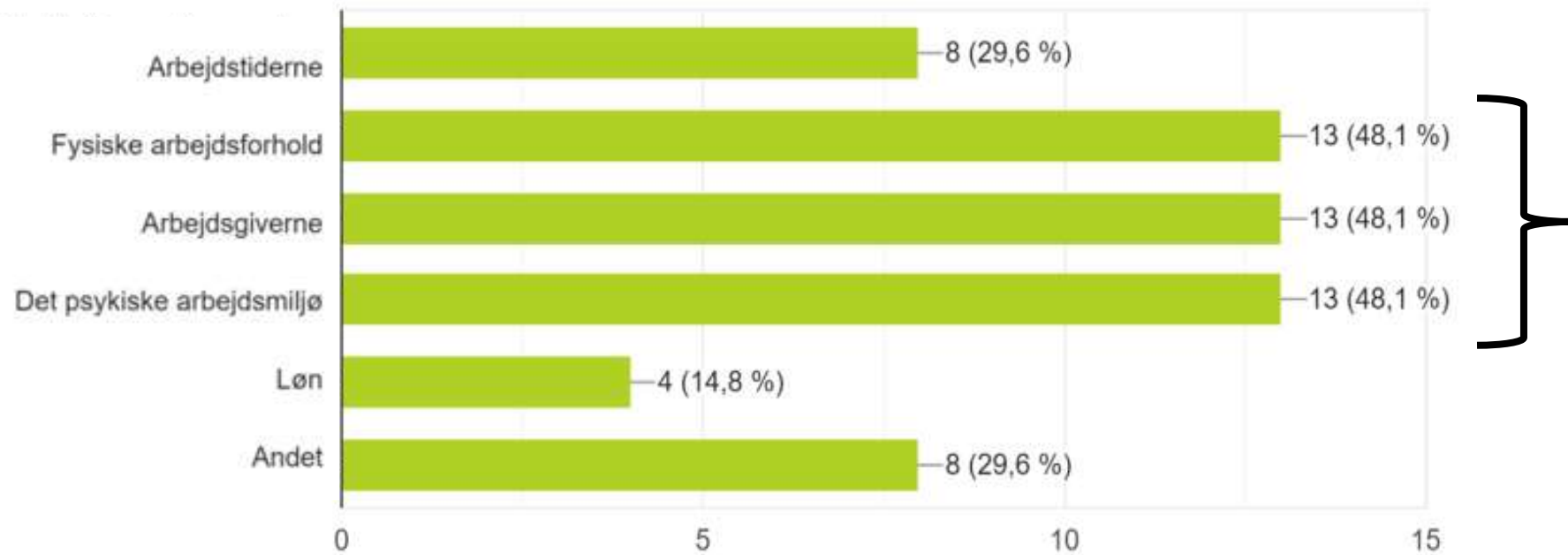
Agrarøkonomstuderende, eksamensprojekter:

Julie Bæk - Mental sundhed og arbejdsmiljø i landbruget

Frederik Grubbe Hansen - Fastholdelse af medarbejdere i landbruget

Hvad motiverer?

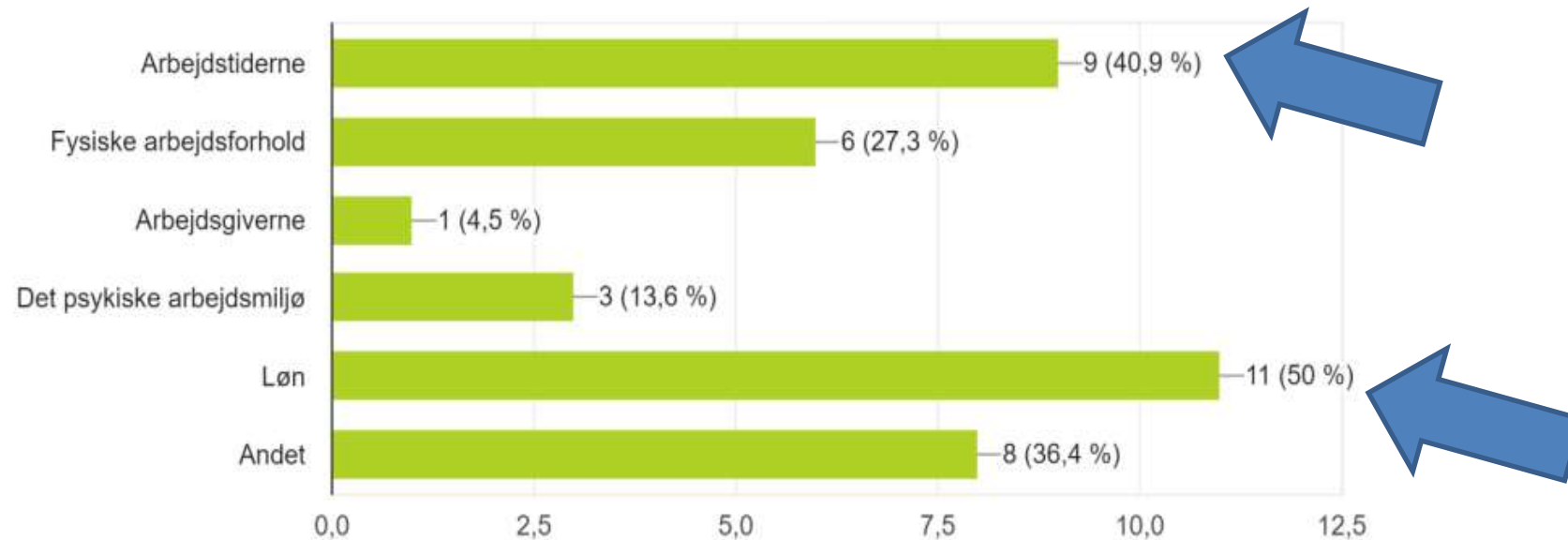
Hvis ja til at blive i landbruget, hvad motiverer dig?



Kilde: Frederik Grubbe, AØ studerende

Hvorfor forsvinder de?

Hvis nej til at blive i landbruget, hvad fik/får dig til at tænke i andre retninger?



Kilde: Frederik Grubbe, AØ studerende

Hvad er egentlig en god arbejdsplads?

Produktionsleder
studerende

Uddeling af ansvar
– undgå
mikromanagement

God
stemning og
godt humør

Godt
samarbejde

Klare linjer
for hvem der
bestemmer

Opmærksom

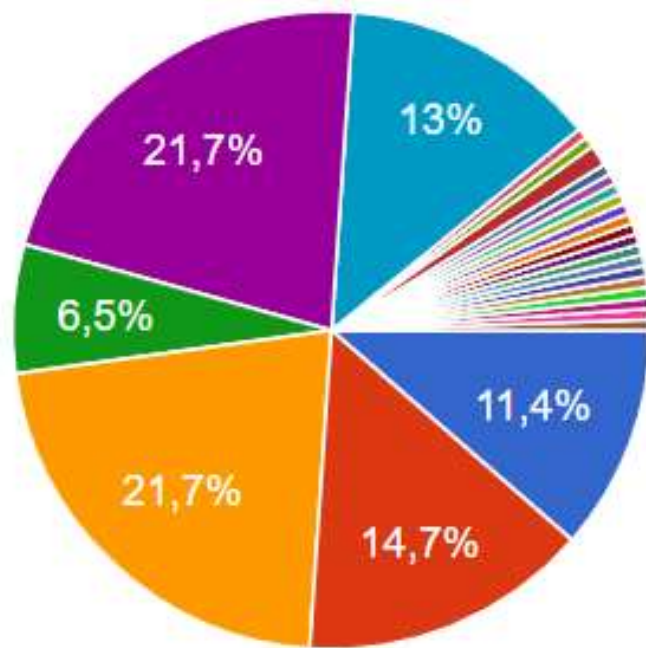
Inddragelse

Planlægning
og struktur

Tillid

Udvikling

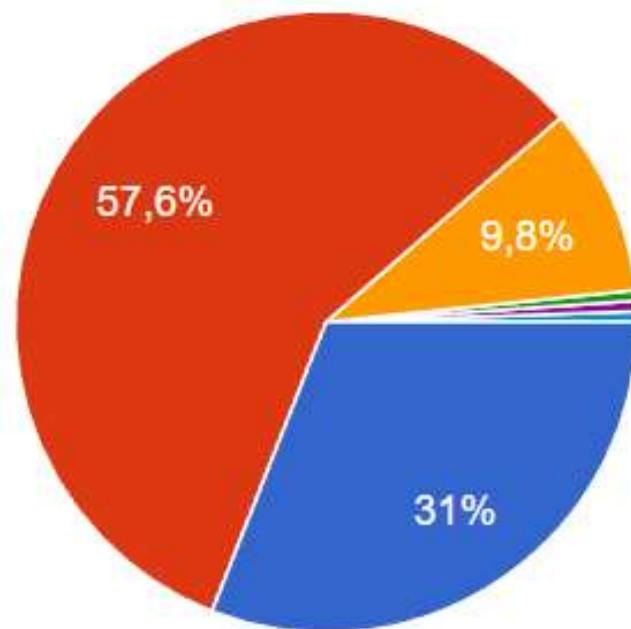
Hvad er din rolle?



- Jeg er selvstændig landmand
- Jeg er fastansat
- Jeg er driftsleder
- Jeg er afdelingsleder (f.eks. i farestald...)
- Jeg er elev/lærling
- Jeg er i et sekundær erhverv

Kilde: Julie Bæk, AØ studerende

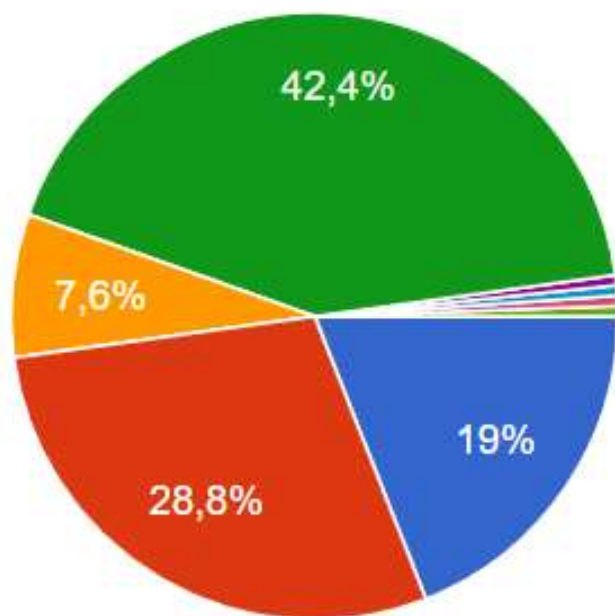
Er der et godt arbejdsmiljø på din arbejdsplads?



- Ja, vi arbejder meget med arbejdsmiljø
- Ja, men arbejdsmiljø har ikke det største fokus
- Nej, det bliver der ikke rigtig gjort en indsats for

Kilde: Julie Bæk, AØ studerende

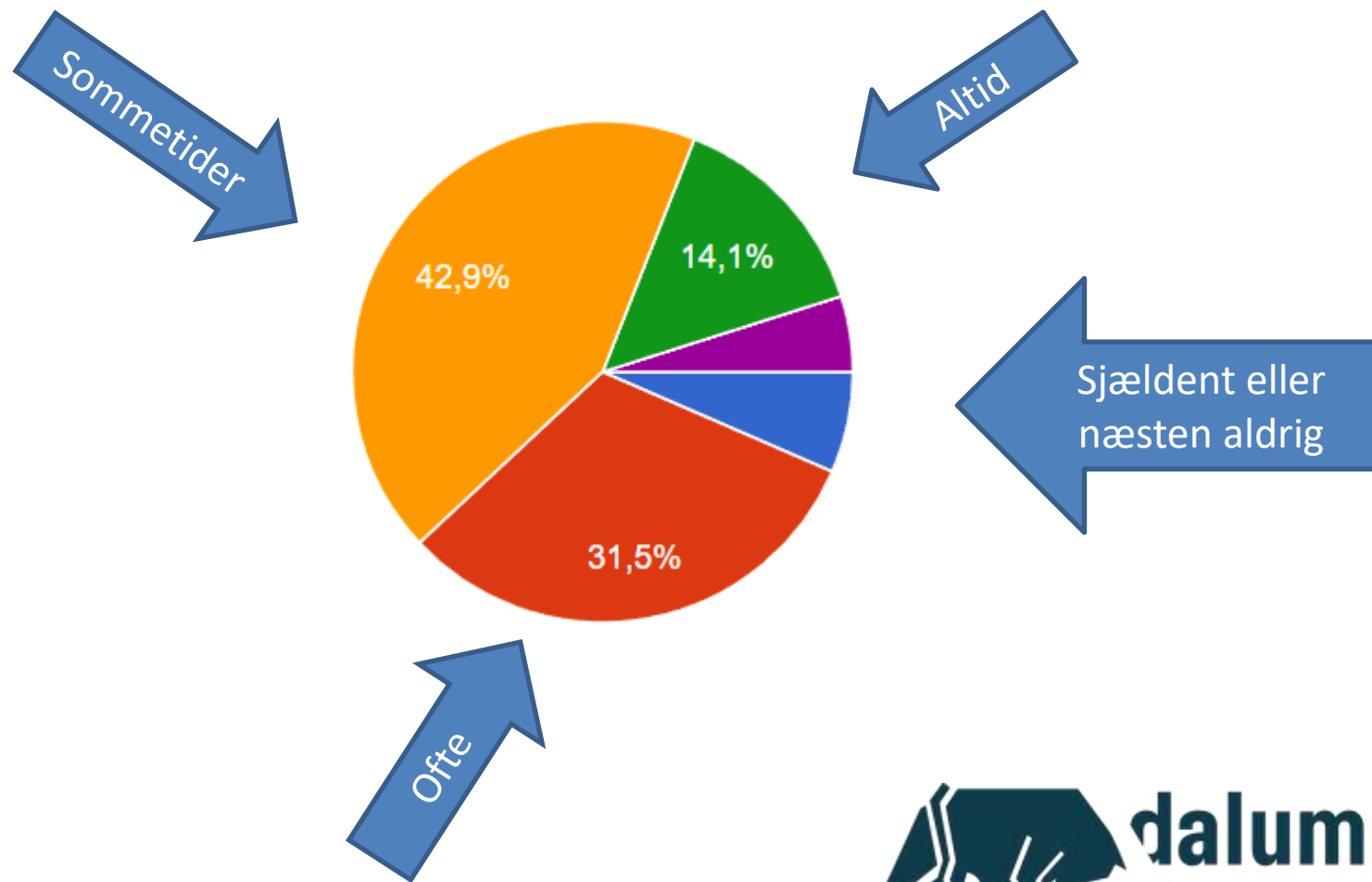
Taler i om arbejdsmiljø på din arbejdsplads?



- Ja, det gør vi
- Ja, både mellem kollegaer og ledere
- Ja, men kun kollegaerne. Det er ikke noget der bliver nævnt til lederne
- Nej, vi taler ikke rigtig om det

Kilde: Julie Bæk, AØ studerende

Har du følt dig stresset på dit arbejde?
Har du følt du ikke har haft tid nok til dig arbejde?



Kilde: Julie Bæk, AØ studerende

Hvordan vil du definere en god arbejdsplads med en god kultur?



Jessie Hald, Vicedirektør Louisenlund
Bosted for behandling af psykiske lidelser

Jessie Hald, Vicedirektør Louisenlund Bosted for behandling af psykiske lidelser



Hvordan vil du definere den gode arbejdsplads?



Thomas Ørskov, Direktør Evolog Logistix A/S

Thomas Ørskov, Direktør Evolog Logistix A/S



Hvad er en god leder



Benedikte Lundstedt, sygeplejerske, Herlev sygehus, kræftafdelingen

Benedikte Lundstedt, sygeplejerske, Herlev sygehus, kræftafdelingen





Hvad kan vi lære af andre
brancher, når det gælder om at
skabe den gode arbejdsplads?

Louisenlund – fundamentet skal være i orden



Værdier

Virksomhedens
DNA

Hvem er vi
egentlig?

Jessie Hald, Vicedirektør Louisenlund
Bosted for behandling af psykiske lidelser

Mennesket først



Thomas Ørskov, Direktør Evolog Logistix A/S

Inddragelse



Inddragelse

Stolthed

Vise at man vil lytte til dem

Thomas Ørskov, Direktør Evolog Logistix A/S

Milen Tesfaldet, Oversygeplejerske, Herlev sygehus, kræftafdelingen



Hvad blev din opgave som leder?



Milen Tesfaldet, Oversygeplejerske, Herlev sygehus, kræftafdelingen

Travlhed – vi har ofte travlt...



Personalet fik ikke holdt deres pauser

Timeout i løbet af dagen – hvor langt er vi nået?

Milen Tesfaldet, Oversygeplejerske, Herlev sygehus, kræftafdelingen



Hvis vi skal ændre noget, skal vi turde gøre noget anderledes

”Alt skal kunne lade sig gøre. Der er ikke noget værre end at være på en arbejdsplads, hvor man ikke kan være fleksibel”

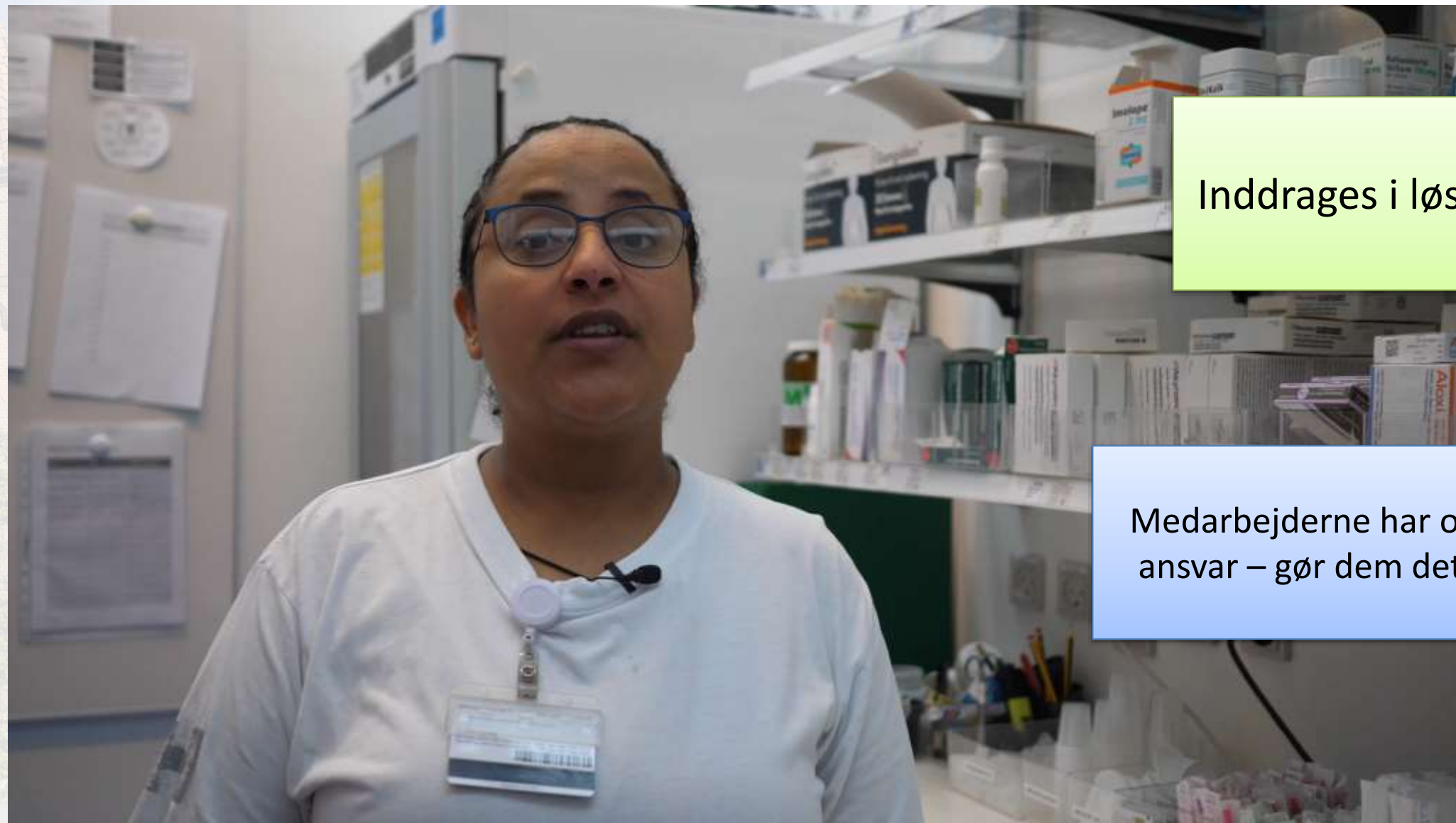
Milen Tesfaldet, Herlev sygehus

Give plads og acceptere fejl



Milen Tesfaldet, Oversygeplejerske, Herlev sygehus, kræftafdelingen

Inddragelse, men også ansvarlighed til medarbejderne



Inddrages i løsninger

Medarbejderne har også et ansvar – gør dem det klart

Stolthed og ansvar for sine fejl



Thomas Ørskov, Direktør Evolog Logistix A/S

Højt informationsniveau



Jessie Hald, Vicedirektør Louisenlund Bosted
for behandling af psykiske lidelser

Opsamling

- Skab et trygt arbejdsmiljø ved at lytte til medarbejderne
 - Menneskelig indsigt som leder ser ud til at have en væsentlig værdi
 - Inddragelse skaber motivation
- Vær omhyggelig med en struktureret hverdag som giver overblik
- Tal med dine medarbejdere om andet end arbejde
- Sørg for en god information, så de ved hvad der sker
- Hvis travlhed tager overhånd, så gør noget for at ændre praksis
- Accepter at der sker fejl, og giv plads til udvikling