

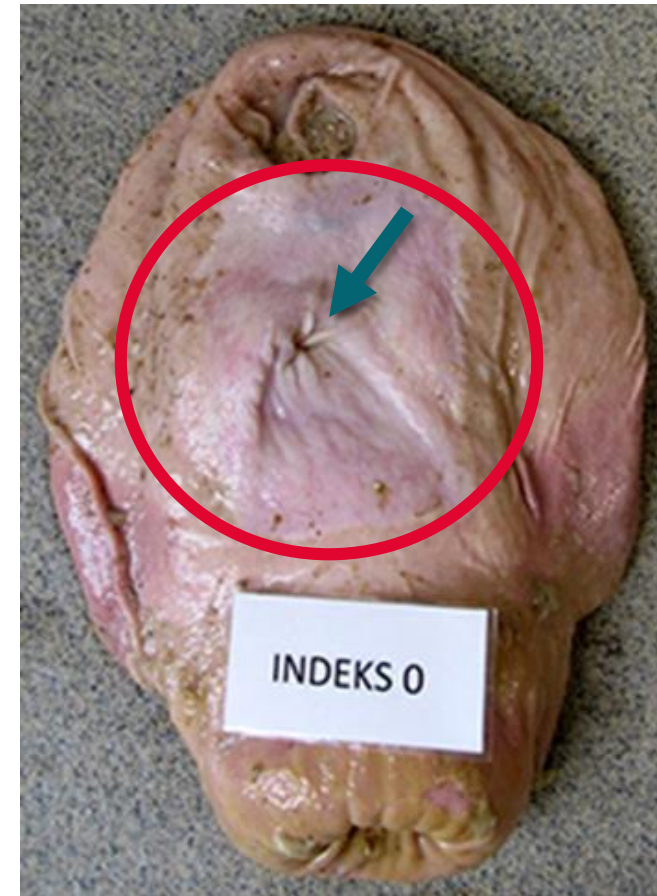
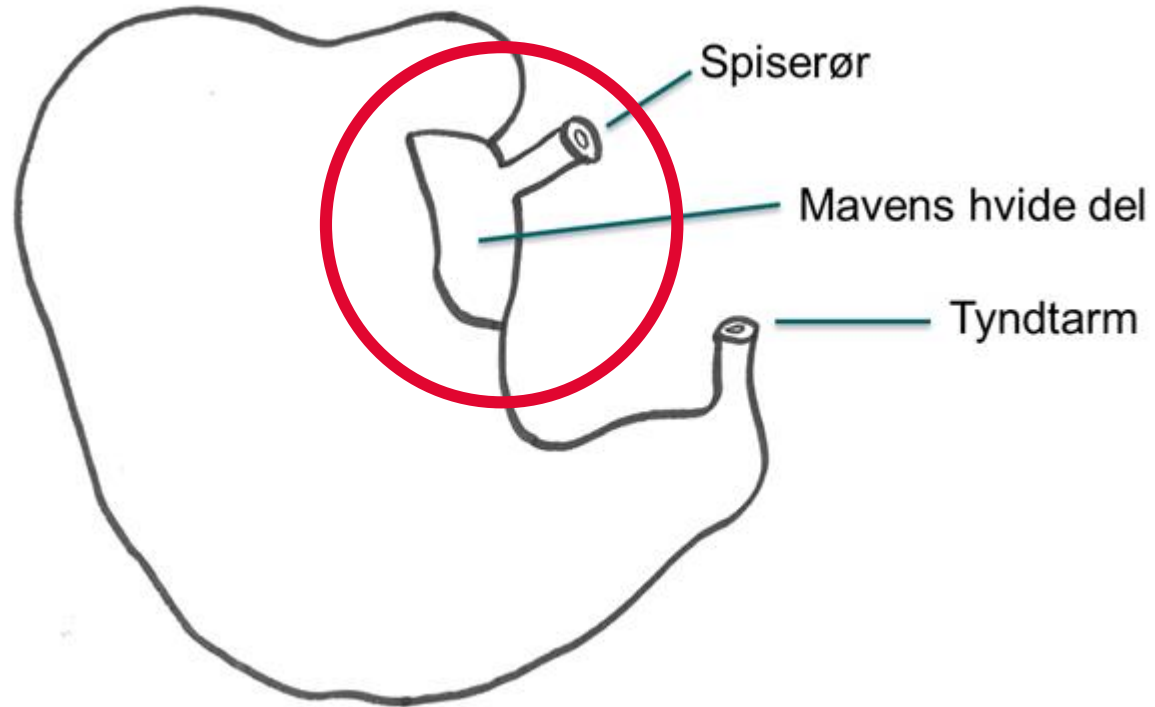
# Status på mavesår

Lola Tolstrup, seniorkonsulent, dyrlæge

Else Vils, chefforsker, cand. agro.

# Vurdering af mavesår

# Hvordan vurderes mavesår?

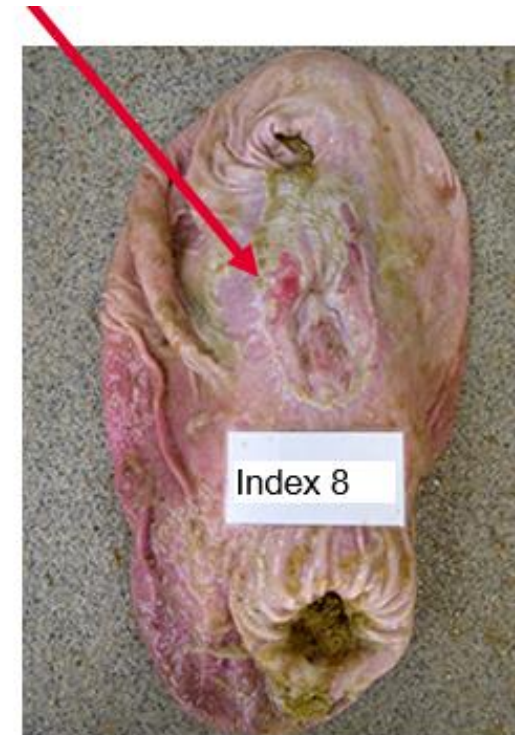
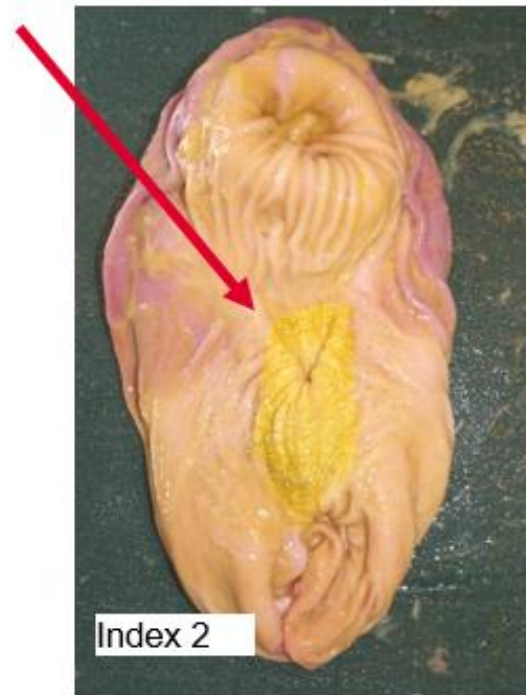


# Sår-index (aktuelt index)

## Akutte forandringer, friske skader

### Aktuelle forandringer

Forandring	Sår-index
Ingen forandringer	0
Forhorning	1
	2
	3
Erosioner	4
	5
	5
	6
Sår	7
	8



# Ar-index

## ”Gamle” forandringer, kroniske skader

### Afhelede forandringer

Forandring	Ar-index
Ingen forandringer	0
Ar	6
	7
	8
Striktur	9
	10



# Mave-USK

- Dyrlægen laver en rekvisition
- Slagteriet tager maver ud
- Undersøges på Laboratorium for Svinesygdomme
  
- 20 maver

Mave-USK af udsættersøer afspejler besætningens mavesundhed (medd. 987)

**OBS: opfølgning – flere USK over tid**



# USK-rapport

	<b>Journal</b>
	<b>Sagsansvarlig dyrlæge</b>
	<b>Modtaget dato</b> 05-10-2017
	<b>Udtaget dato</b> 03-10-2017
	<b>Besvaret dato</b> 05-10-2017
<b>CHR-nr:</b>	<b>Dyrlæge</b>
<b>Laboratoriesvar</b>	
<b>Materiale:</b> 10 Maver fra søer	
<b>Anamnese:</b> USK på maver fra søer. Mistanke om mavesår.	
<b>Konklusion:</b>	
0 ud af 10 havde mavesår i udtalt grad, index 8. 1 ud af 10 dyr havde ar i udtalt grad, index 8 eller derover.	
Obducent: Svend Haugegaard	
<b>Undersøgelser:</b>	
USK maver. Se vedlagte skemaer.	

<b>USK-maver</b>	<b>Journal</b>						
	<b>Besvaret dato</b> 05-10-2017						
	<b>Modtaget dato</b> 05-10-2017						
<b>CHR-nr:</b>	<b>Dyrlæge</b>						
<b>Slagteri:</b>	<b>Lev. nr.:</b>	<b>Slagtedato:</b> 03-10-2017					
Id	Forhorning	Erosion	Sår	Ar	Striktur	Sår Index	Ar Index
2592	1			3		1	8
2921	2	2	1	2		6	7
2464	2	2	1	2		6	7
2307	2	2	2	1		7	6
3251	2	1		1		4	6
3425	2	1		1		4	6
2387	2					2	0
3483	1					1	0
3332	1					1	0
2765	1					1	0

# Total-index

## Højeste tal af sår- eller ar-index

Id	Forhorning	Erosion	Sår	Ar	Striktur	Sår Index	Ar Index	Total index
2592	1			3		1	8	8
2921	2	2	1	2		6	7	7
2464	2	2	1	2		6	7	7
2307	2	2	2	1		7	6	7
3251	2	1		1		4	6	6
3425	2	1		1		4	6	6
2387	2					2	0	2
3483	1					1	0	1
3332	1					1	0	1
2765	1					1	0	1

Ses i meddelelser

Afrapporteres ikke længere fra Kjellerup



# Mavesår og produktivitet

# Mavesår og produktivitet

## Slagtesvin:

Negativ indflydelse på tilvækst ved udtalte forandringer (total-index 8-10)

Men hvad med foderforbruget?



# Mavesår og produktivitet

Afprøvning på Forsøgsstation Grønhøj (medd. 1124)

425 slagtesvin fra 30 kg til slagtning

Individuel foderforbrug

Vægt

Mavesårsundersøgelse ved slagtning

Total-index



# Mavesår og produktivitet

**Resultater af afprøvning på Grønhøj (medd. 1124)**

## Foderforbrug:

**Ingen signifikant sammenhæng mellem en gris' mavescore og foderforbrug**



# Mavesår og produktivitet

Resultater af afprøvning på Grønhøj (medd. 1124)

## Daglig tilvækst

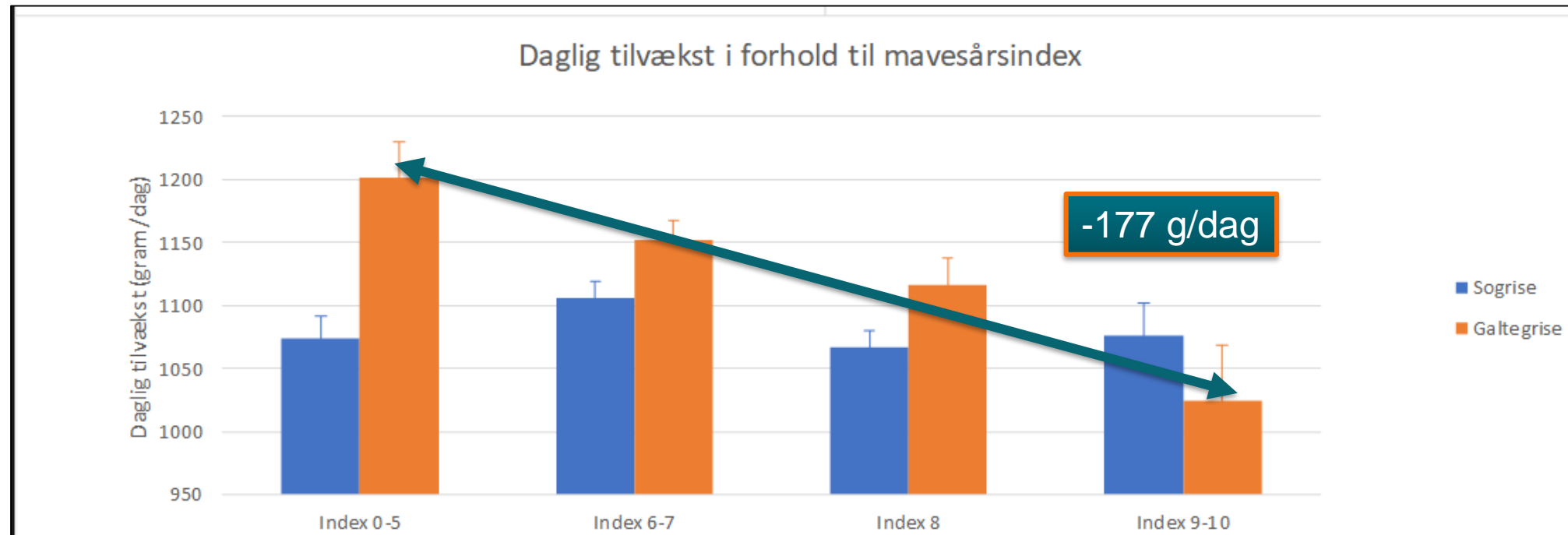
Signifikant sammenhæng mellem en gris' mavescore og daglig tilvækst

Men i denne afprøvning kun for galtgrise



# Mavesår og produktivitet

## Resultater af afprøvning på Grønhøj (medd. 1124)



# Forekomst af mavesår

National screening mavesår søer

Mavesår hos smågrise

# Mavesår hos søer – national screening

**Formål: reducere forekomsten af mavesår hos søer**

**20 maver fra alle DANISH-godkendte besætninger med 200 søer eller derover (ca. 1.500 besætninger)**





# Mavesår hos søer

## Undersøgelse 2011

1.023 maver

**Total-index 8-10 = 25 %**



# Mavesår hos søer

## Undersøgelse 2011

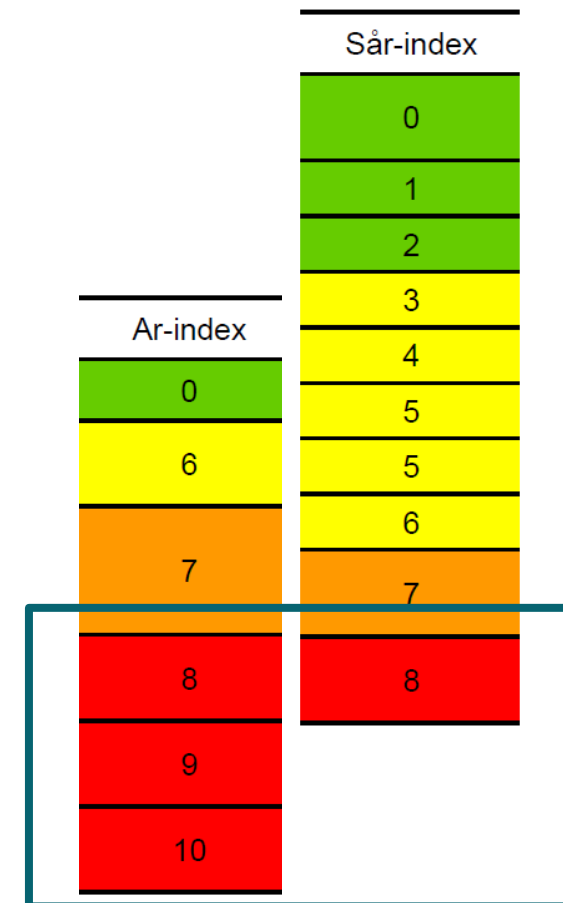
1.023 maver

**Total-index 8-10 = 25 %**

## National screening 2017-2018

18.548 maver

**Total-index 8-10 = 9 %**

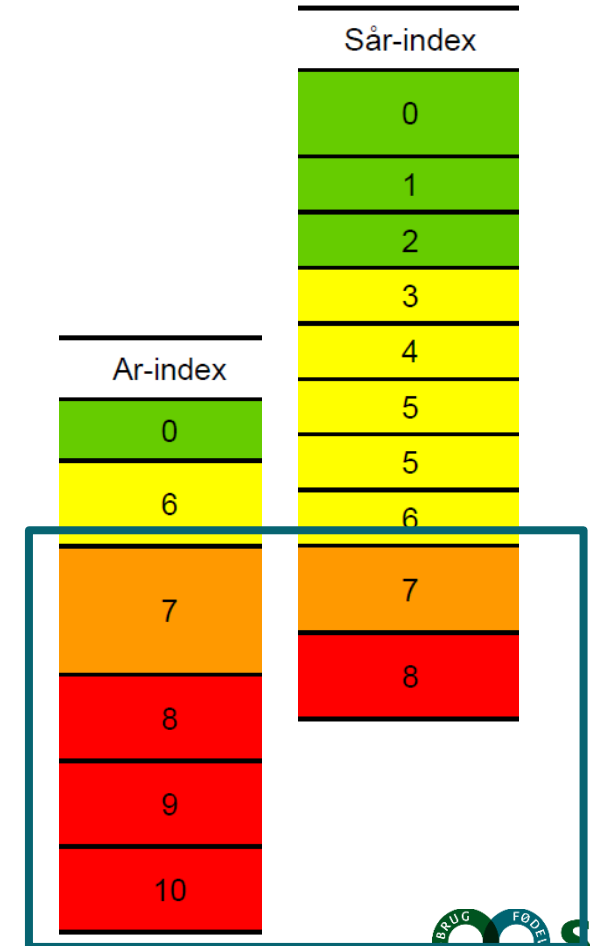


# Mavesår hos søer – national screening

Handlingsplan: hvis over 50 % af de 20 maver har total-index 7 eller derover

723 besætninger undersøgt

**Handlingsplan = 4 % af besætningerne (28)**



# Mavesår hos søer – national screening

## Videre forløb

Screeningen kører videre i hele 2019

Indsamling af handlingsplaner fra besætningerne

**Er der et mønster på tværs af besætningerne?**



# Mavesår hos smågrise – ph.d.-projekt (KU)

Formål: at reducere forekomsten af mavesår hos danske smågrise

Undersøge risikofaktorer for udvikling af mavesår og interventionsstudie



# Mavesår hos smågrise – ph.d.-projekt

200 maver fra 10 besætninger med færdigfoder (fin formaling)

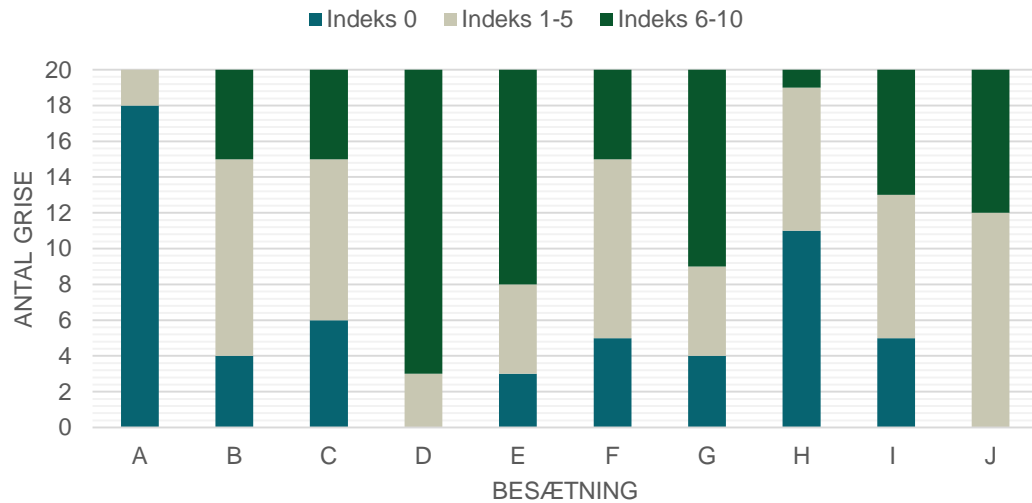
**Total-index 8-10 = 10 %**



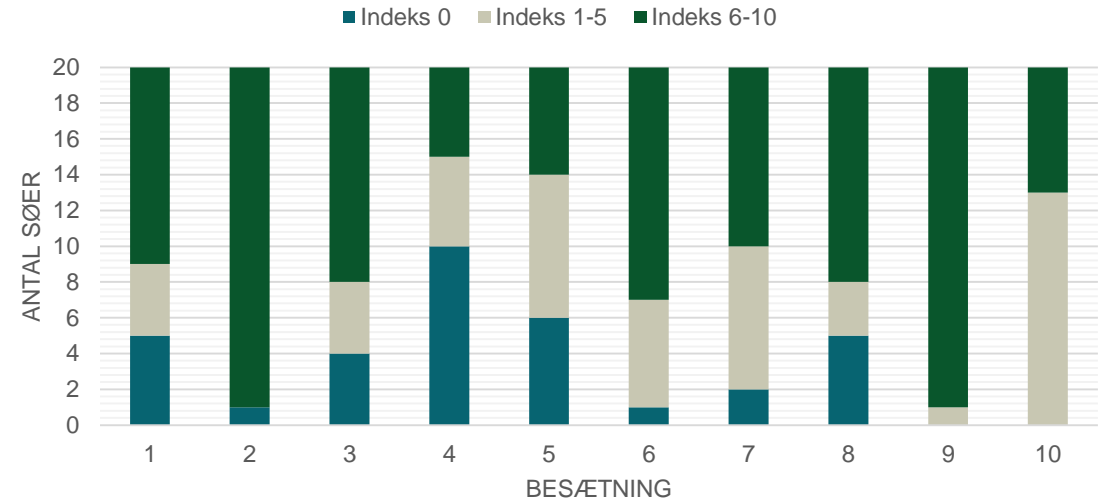
# Forekomst af mavesår - besætningsvariation



## Mavesår i 10 smågrisebesætninger



## Mavesår i 10 sobesætninger



# Nye resultater med fodringstiltag



# Maveindholdets konsistens er vigtig

Vandig:



Grødet:

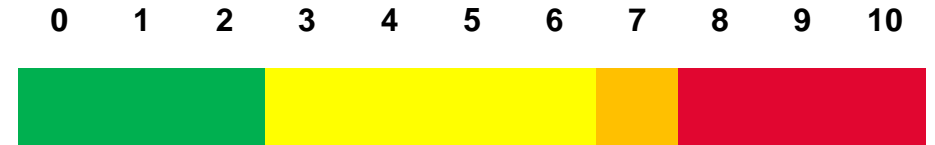
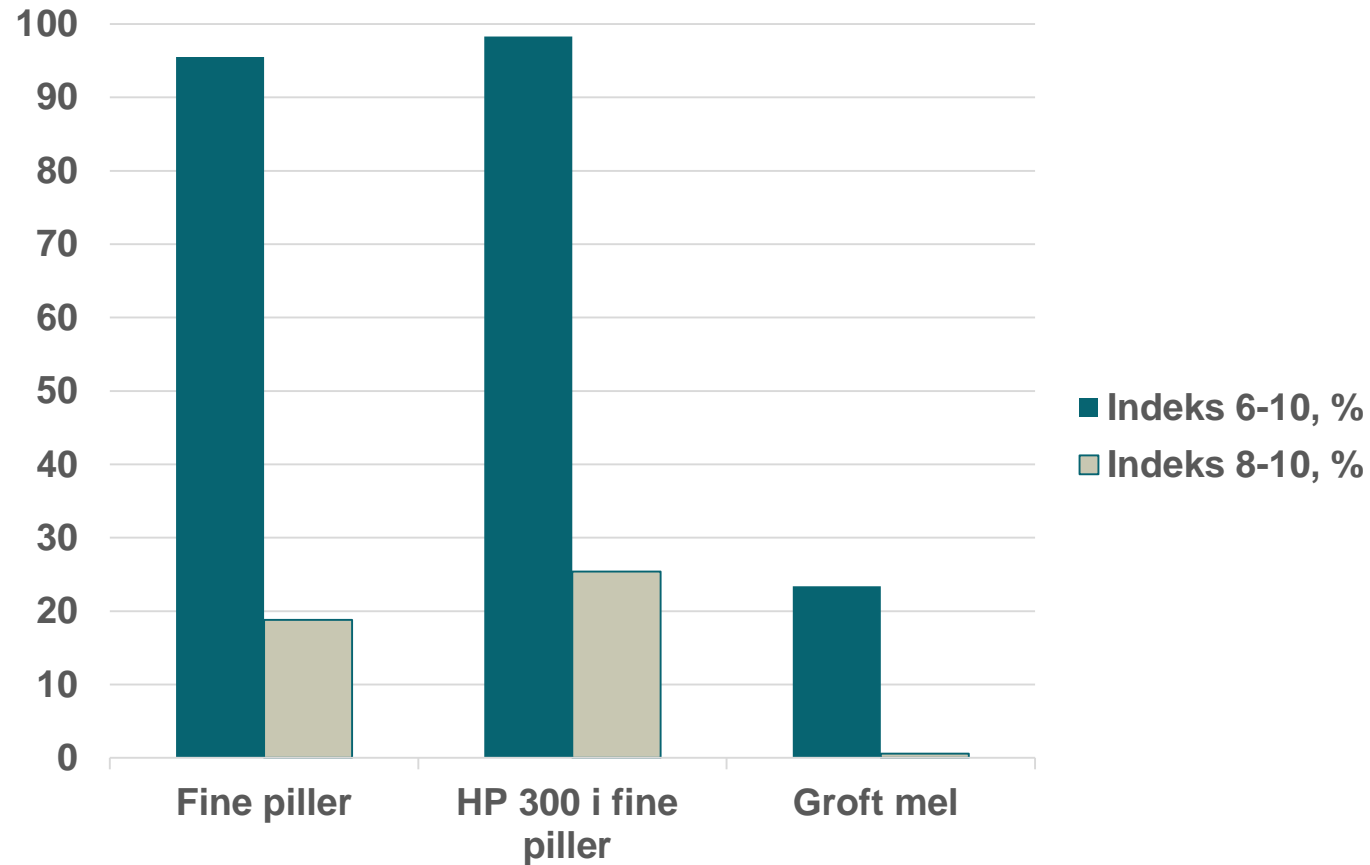


# Kan vi ændre konsistens af maveindhold med HP 300

## Forsøgsdesign – Konsistens af maveindhold - Slagtesvin

Gruppe	Pelleteret	HP 300 Pelleteret	Melfoder
Formaling	Fint	Fint	Groft
Soja, %	18,6	-	18,6
HP 300, %	-	13,6	-
Antal maver undersøgt	176	176	173

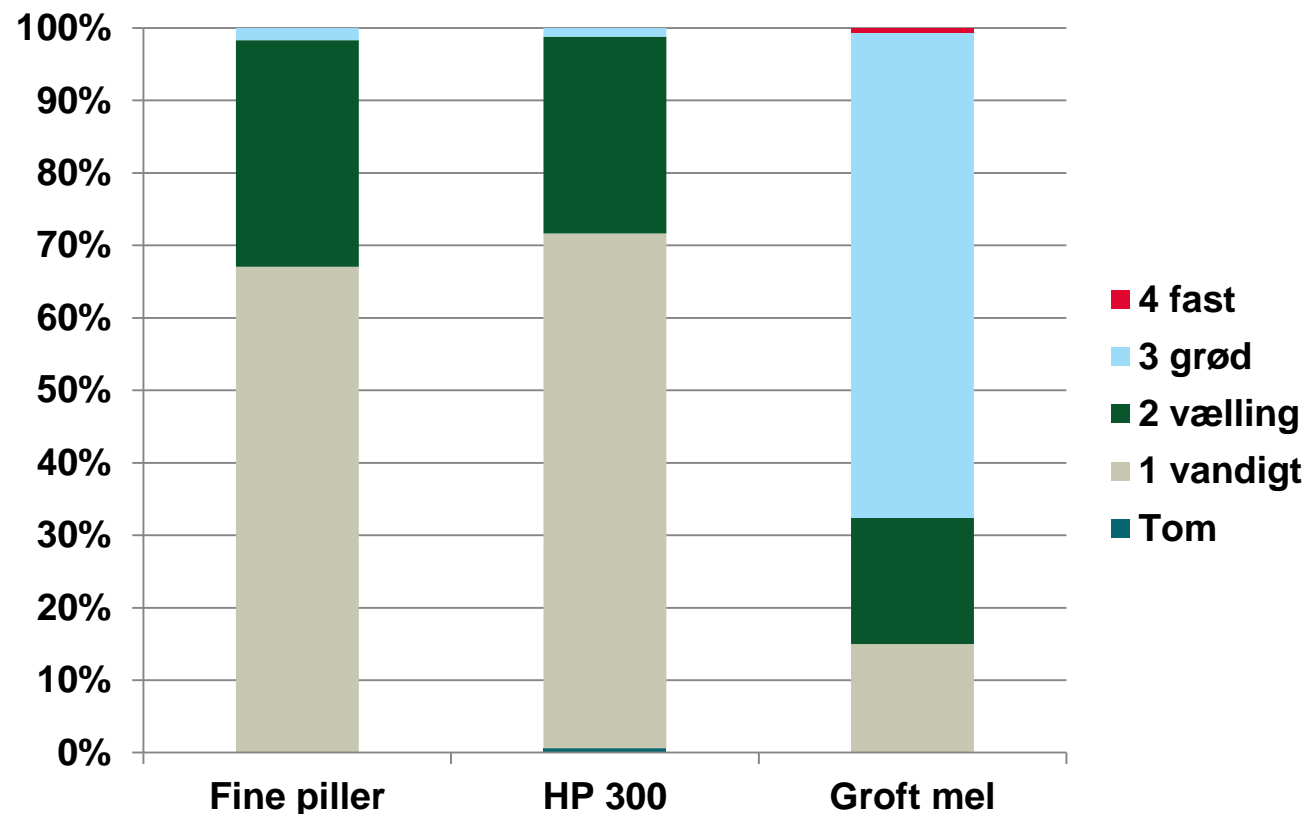
# Resultater – mavesår – total-indeks



Ingen effekt af HP 300

Stor effekt af groft formalet melfoder

# Resultater - konsistens



**Ingen effekt af HP 300**

**Stor effekt af groft formalet melfoder**

# Wrapphø og hø til slagtesvin og søer i farestald

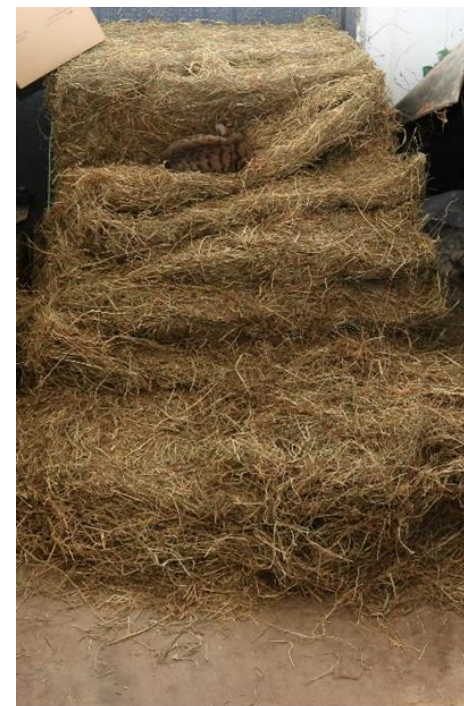
# Wraphø og hø til slagtesvin

## VI VED, AT

- Wraphø reducerer mavesår (medd. 1038)
- Wraphø har begrænset holdbarhed efter åbning
- Wraphø kan ikke presses i piller

## SPØRGSMÅL

- Har tørt hø også en god effekt på mavesundhed?
- Koster det produktivitet at give wraphø/hø?



# Forsøgsdesign

## Slagtesvin, 1 besætning

Gruppe	1 (kontrol)	2 (Wrap)	3 (Hø)
Pelleteret tørfoder ad libitum	+	+	+
Wrapphø, usnittet, 50 g pr. gris, 2 x pr. dag		+	
Hø, usnittet, 50 g pr. gris, 2 x pr. dag			+





# Maveindhold uden og med Wraphø/Hø

Vællingagtigt, ingen strå:

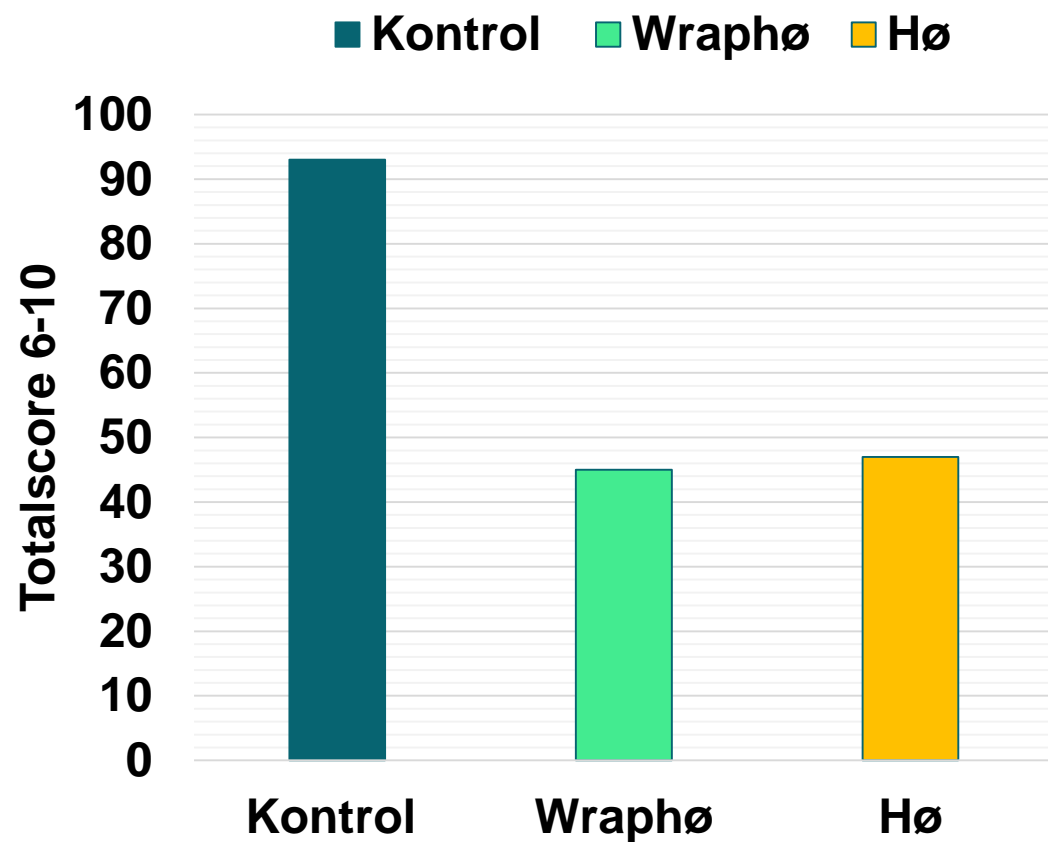


Fast, mange strå:



# Mavesundhed: sikker effekt af wraphø og hø til slagtesvin

## Ingen forskel mellem wraphø og hø



## Wraphø og hø til slagtesvin - ingen forskel i produktivitet

Gruppe	1 (kontrol)	2 (Wrap)	3 (Hø)
Daglig tilvækst, g/dag	1.082	1.085	1.078
FEsv pr. gris pr. dag	3,01	3,05	3,01
FEsv pr. kg tilvækst	2,78	2,81	2,79
Kødprocent	59,7	59,7	59,5

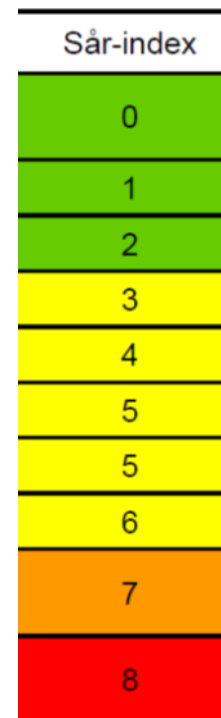
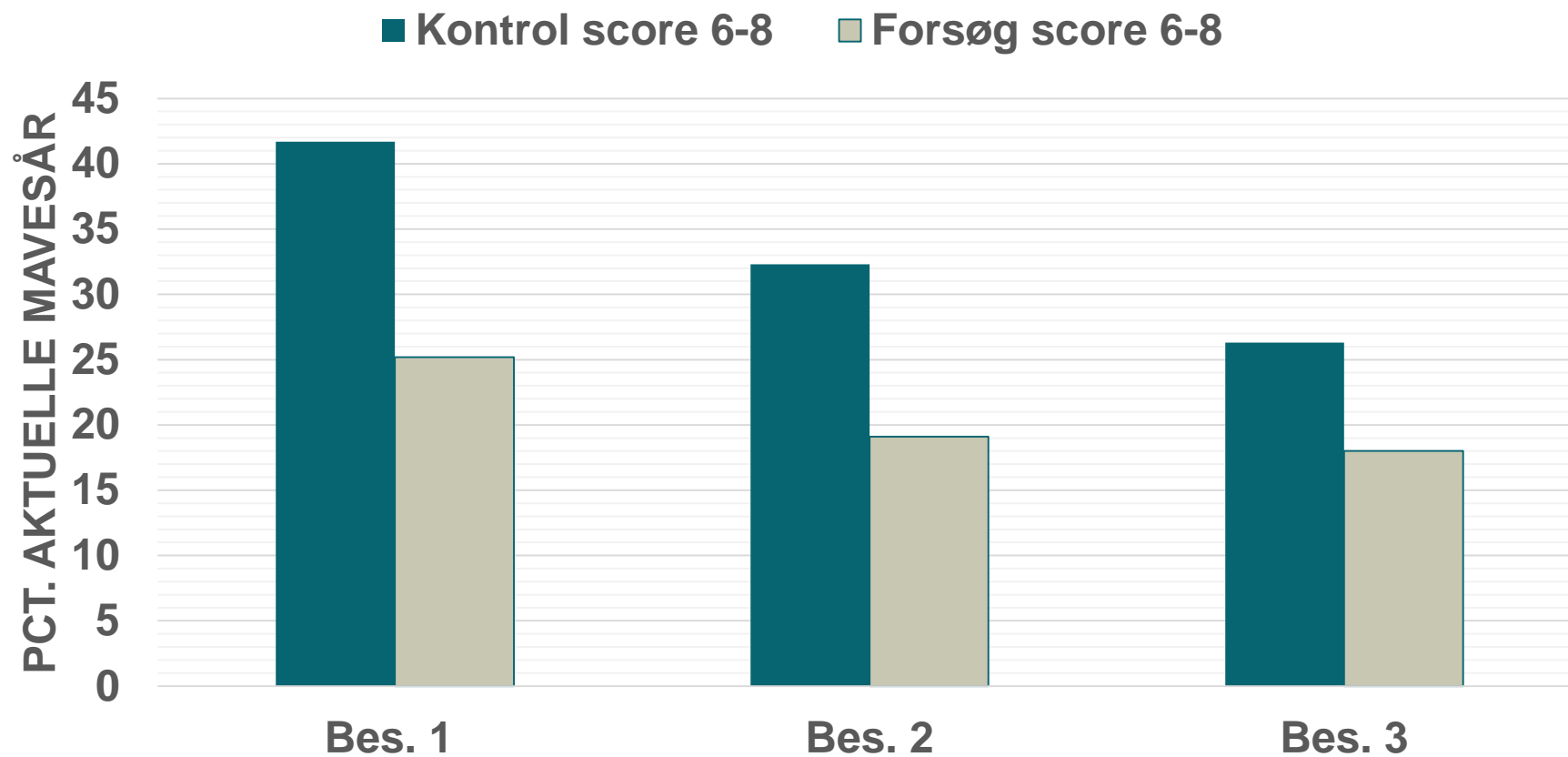
Ingen statistisk sikre forskelle  
24 gentagelser

# Wrapphø i farestalden – forsøgsdesign

- 3 besætninger
- 2 grupper: +/- wrapphø i farestalden
- 100-150 g/so/dag



# Mavesundhed: sikker effekt af wraphø til søer



Samlet: 280 maver

## WrAPHØ i farestald: totalfødted/dødfødted grise – rygspæktab i diegivningsperioden eller foderoptagelse

Besætning	1		2		3	
	Kontrol	Forsøg	Kontrol	Forsøg	Kontrol	Forsøg
Antal søer	770	738	824	813	869	884
Totalfødted grise/kuld	18,4	18,9	18,9	19,0	20,8	20,7
Dødfødted grise/kuld	1,7	1,8	2,3	2,2	2,2	2,2
Tabt rygspæk, mm	3,4	3,7	3,8	3,7	2,7	2,6
Foderoptagelse, FEso	192	192	-	-	189	189

Medd. 1142

## Konklusion – wrap hø og hø (dansk)

- Har positiv indflydelse på mavesår
- Ingen forskel i produktivitet
- **Bonus: redebygningsmateriale samt B&R-materiale**
- **MEN....der har været udfordringer**



# Tilkitning af spalter Ophobning i gødningskanal....





# Samlet Konklusion



# Samlet konklusion

- **Sår-index = aktuelle skader, Ar-index = kroniske skader**
- **Mavesår ved danske slagtesøer er faldende**
- **Mavesår ved smågrise findes – undersøges nærmere**
- **Konsistens af maveindhold er vigtigt**
  - HP 300 kunne ikke forbedre konsistens ved slagtesvin
  - Wraphø og hø forebygger mavesår hos slagtesvin
    - koster ikke produktivitet, men giver praktiske udfordringer
  - Wraphø forebygger akutte mavesår hos diegivende søer
    - giver praktiske udfordringer

# TAK og husk!

Vær altid opdateret på den seneste faglige viden

Tilmeld dig **Nyhedsmail** fra  
SEGES Svineproduktion på  
[www.svineproduktion.dk](http://www.svineproduktion.dk)



 [facebook.com/SegesSvineproduktion](https://facebook.com/SegesSvineproduktion)