

Sådan opnås en lav fremstillingspris Keep it simpel

- ★ Simon Rehder
Rugballegård
- ★ Peter Mark Nielsen
Griserådgiver velas



Program

- ★ Præsentation af ejendom (Simon)
- ★ Tal og benchmark (Peter)
- ★ Handels mønster (Simon)
- ★ Høj og stabil produktivitet (Simon)
- ★ Foder (Peter)
- ★ Hjælpemidler, hvilke bruges, hvordan vurderes de (Simon)
- ★ Medarbejdere, rekruttering, fastholdelse, m.m. (Simon)
- ★ Hvordan holder vi os i toppen i fremtiden (Simon)

Rugballegård A/S Bjerringbro

Et bedre liv for mennesker, dyr og klima



Nøgletal for Rugballegård

- ★ Antal søer 2.250
- ★ Grise/årsso 41
- ★ 7.500 Slagtegrise restproduktion
- ★ Produktion af egne avlsdyr
- ★ 9 Ansatte med forskellige nationaliteter.



Produktionsomkostning kr. pr. gris DB Tjek

	1. halvår 2024	2. halvår 2023	1. halvår 2023	2. halvår 2022
Rugballegaard	161	165	208	223
Gns. DB Tjek	270	272	302	317
Forskel	109	107	94	94

Alle områder klarer sig godt

★ Forskel til landsgennemsnittet over de sidste 2 år

Foderomkostning pr årssø	490 kr./årssø
Foderomkostning pr. kg. Tilvækst	0,62 kr./kg tilvækst (565 kr./årssø)
Veterinære omkostninger pr årssø	625 kr./årssø
Diverse omkostninger pr årssø	135 kr./årssø
Lønudgift pr årssø	202 kr./årssø

Veterinære omkostninger

- ★ Søer vaccineres mod tarmbrand og colidiarre hvert kuld
- ★ Årligt PPV og rødsyge
- ★ Grise behandles 3 dage efter fravænning i 5 dage imod diarre
- ★ Syge dyr behandles efter behov
- ★ Ingen altresyn eller vaccination af smågrise

Handelsmønster foderstoffer KEEP IT SIMPLE

- ★ Foderet skal købes til den rigtige pris, uden at gå på kompromis med kvalitet
- ★ Søg hjælp for at sikre at kvaliteten matcher prisen
- ★ Hav en simpel strategi og undgå unødige spekulationer

Handelsmønster småting KEEP IT SIMPLE

- ★ Fast procedure
- ★ Selv småting kan give store besparelser

Leverandørliste					
Stald	Firma	Pris	Inventar	Firma	
Kanyle 0,5x16	Linds agro		Ledrør	Ondsild EI-teknik	
Kanyle 0,9x9	Linds agro		T-bolte	Røngevejens smed	
Kanyle 1,3x16	Linds agro		Inventar	Kent Amdisen	
Kanyle 1,6x25	Linds agro		Tørfoder	Kj klimateknik	
Kanyle 1,6x38	Linds agro		Vådfoder	Big dutchman	
Automatsprøjter	Hatting		Controllere	Veng system	
Sprøjter	Hatting		Mølleri	Rander møllebygger	
Skalpel	Schippers				
Kateter	Schippers		Fodermidler	Firma	Pris
Katetergel	Hatting		Mælkepulver	Danvit	
Aftørringsruller	Hatting		Fiskepiller	Nutrimin	
Varmepære	Schippers		Færdigfoder	Hornshyld købmandsgård	
Rep.kit Lamper	Hatting		Elektrolyt	Hatting	
Papir til huler	Hatting		Myresyre	Destek	

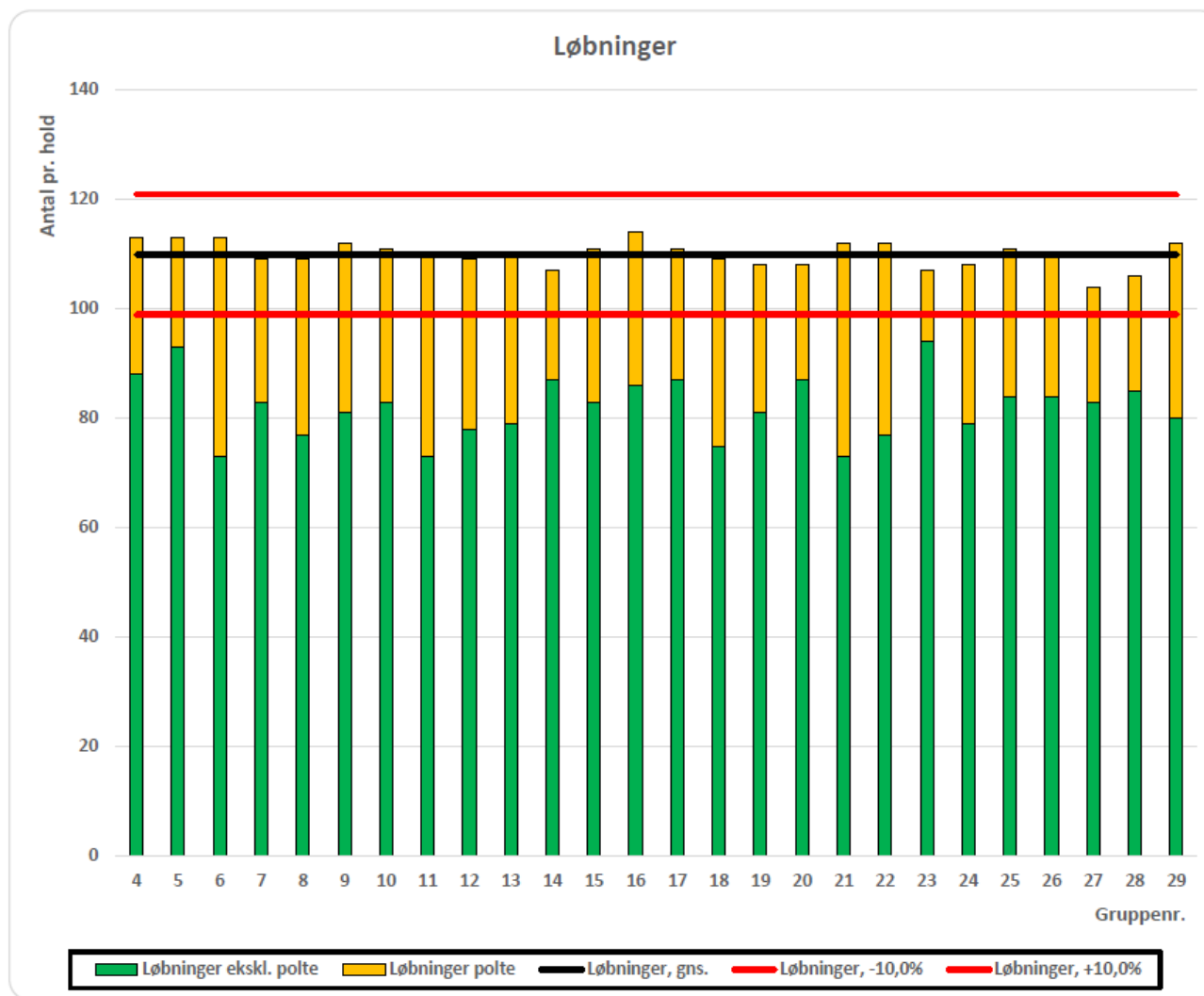
Høj og stabil produktivitet

★ Selv om omkostningerne er små, skal der være mange grise at dele det på

	Produktion		
År	2021	2022	2023
Frav. Årsso	35,4	36,3	40,9
Faringsprocent	92,3	92,6	93,3
Sodødelighed	9,6	7,1	6,1
Dødelighed klimastald	2,0	1,8	1,4



Ens og rigtig antal løbninger er grundlaget



Foder, søer

- ★ Alle søer får vådfoder, die, drægtige, løbestald og polte
- ★ Al vådfoder tilsættes 2 promille myresyre så den biologiske kvalitet holdes stabil



Foder, Smågrise

- ★ Alle smågrise får tørfoder
5-9 kg, 9-15 kg, 15-30 kg
- ★ I skiftet laver foderanlægget
en blanding med 50/50



Foderhåndtering

- ★ Kornet opbevares i amerikaner siloer, det renses og tørres, men ikke unormalt meget
- ★ Blanderier og opbevaring er ret traditionel
- ★ Blanderier, siloer m.m. holdes rent

Foderblandinger råvarer

- ★ Simple blandinger
 - ★ Byg, hvede, sojaskrå sojaproteinkoncentrat, sojaolie
 - ★ + rug til slagtesvin
 - ★ 5 mineraler + 1 start koncentrat.
-
- ★ **Nok så interessant hvad der IKKE bruges**
 - ★ **Roepiller, fibertilskud, blodplasma m.m.**

Foderblandinger næringsstoffer og tilsætningsstoffer

- ★ Næringsstoffer følger stort set SEGES normer, dog lidt ekstra E-vitamin og fosfor
- ★ Tilsætningsstoffer bruges stort set ikke
- ★ Smågrisene får ikke syre i foderet efter 9 kg

- ★ For die og smågrise blandinger er der 3 versioner
- ★ Lav, mellem og høj så kan der varieres på protein niveau, mængden af sojaskrå eller hvad vi lige aftaler

Toksiner

- ★ Omkostningen til toksinbinder i sofoder er ca. 125.000 kr/år, så vi skal tro på en større effekt.
- ★ Efter høst 2023 var der problemer mange steder, også på Rugballegård
- ★ Efter tilsætning af toksinbinder kom stabiliteten tilbage
- ★ Vi afventer toksinanalyser af høst 2024, så ser vi om det skal fortsætte, fjernes eller reduceres.

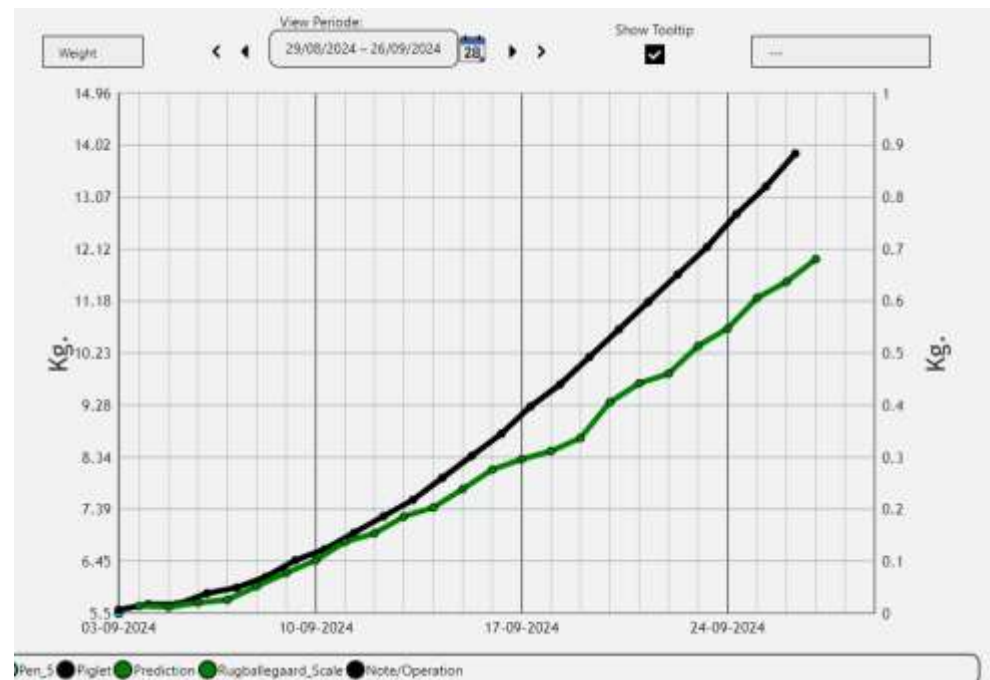
Gennemløbsvægt som dommer

- ★ Klimastalden har ikke altid præsteret tilfredsstillende
- ★ Gennemløbsvægte blev indkøbt



Gennemløbsvægt som dommer

- ★ Problem var ca. 9-15 kg
- ★ Foder blev ændret til en luksusblanding, som kostede mere
- ★ Det hjalp ikke
- ★ Tilbage til gammel blanding og mere fokus på fodertildeling og justering af foderkasser og øget protein
- ★ Det hjalp



Hjælpemidler skal hjælpe på noget!

- ★ Hjælpemidler til besætning – plaster eller permanent?
 - ★ Tekniske hjælpemidler
 - ★ Hjælpemidler til medarbejdere
 - ★ Tilsætningsstoffer
-
- ★ Hvordan afgøres det, om det skal fortsætte
 - ★ Alt skal bidrage til at skabe bedre resultater, økonomi, ESG score eller spare tid.

Medarbejdere nøglen til succes, nu og i fremtiden

- ★ Hvordan får vi de rigtige ansat og beholder dem
 - Jobsamtaler
 - Efter ansættelse involveres alle i Strategi, delmål, & arbejds gange
 - Vi vil have et trygt og ærligt arbejdsmiljø
 - Sociale arrangementer
 - Vi vil det samme

- ★ Ancienniteten er på nuværende tidspunkt 3 år og trækkes ned af elever

Medarbejderpleje virker

GAIS-rapport

Rugballegaard

Jeres samlede Arbejdslyst set i forhold til sammenligningen

Samlet score arbejdslyst



Jeres score på de 7 faktorer set i forhold til sammenligningen

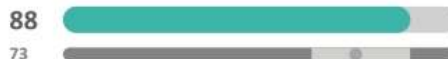
Medbestemmelse



Mening



Mestring



Resultater



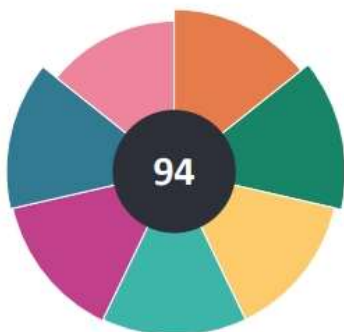
Ledelse



Kolleger



Balance



Fremtiden, hvordan holder vi os i toppen

- ★ På den korte bane skal restproduktionen optimeres
- ★ Tekniske hjælpemidler, ja tak hvis det hjælper
- ★ Vaskerobot er indkøbt, hvad er det næste
- ★ Fastholdelse af medarbejdere
- ★ Fleksibel arbejdsplads, forskellige timetal



Take home message

- ★ Det er muligt at lave mange grise med få omkostninger.
- ★ Det kræver fokus
- ★ Medarbejdere er nøglen
- ★ For at blive i toppen skal vi forbedre os hele tiden

Spørgsmål