

Produktionsovervågning i praksis

Joachim Glerup Andersen
Fagligt nyt
19/9 2018



Indhold

Hvordan sikrer man god management

- Gode og dårlige nyheder
- Data helt ude ved grisen
- Stil krav
- Opnåede resultater i pilotbesætningerne

$$\begin{array}{r} 24 \times 15.000 = 360.000 \\ - 4 \times 15.000 = -60.000 \\ \hline \text{Overskud} = 300.000 \end{array}$$

Produktionsovervågning og koncepter

- Hvad er det, og hvorfor er det relevant for mig?



God nyhed, det virker: Første batch på 2,50 FEsv/kg tilvækst

- En god start – det kan lade sig gøre.
- Forventer der kommer flere som runder den milepæl.

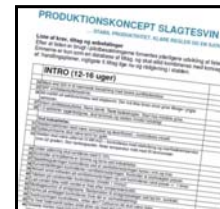
Nøgletal bes. 5	Batch
Indsættelses dato	29-01-2018
Foderforbrug, ref. 30-110	2,50 FEsv/kg tilvækst
Daglig tilvækst	1051 Gram
Dødelighed	0,7 %
Kødprocent	61,4 %
Prod. grise	726 stk.



Dårlig nyhed, det koster

3 ben at stå på:

- Liste med krav og tiltag.
- Produktionsovervågning. (Tilvækst, E-kontrol pr. hold og formalingsgrad)
- Rådgivning og opfølgning. (Dag 28 tal)



Aktuelle resultater

5

Lige nu 23 besætninger.

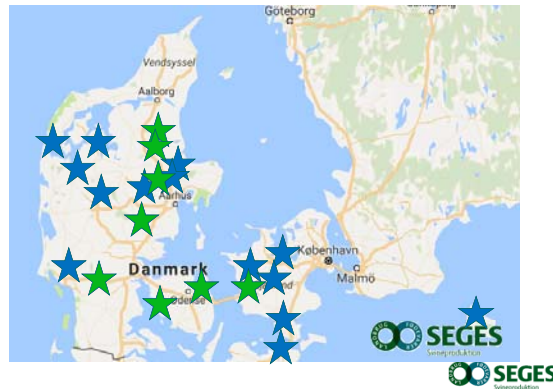
119.000 grise produceret.

PSU Score 124 point

★ Vådfoder.

★ Tørfoder.

Opdateret 11/9 2018



Data helt ude ved grisen

6



Valg af tilvækst sensor

7

	Manuelle vægte	Kamera	Gennemløbsvægte
Investering	Lav	Høj	Høj
Tidsforbrug	Mellem	Lav	Lav
Vejning dag 0	Ja	Nej	Nej
Vejning dag 4	Ja	Ja	Ja
Vejning dag 28	Ja	Ja	Ja
Alarm ved lav tilvækst	Nej	Nej	Ja

Tabel. Muligheder for valg af tilvækst sensor

Se mere i publikationerne:

Erfaring nr. 1807 (2018) "Realtidsovervågning i slagtesvinebesætninger"

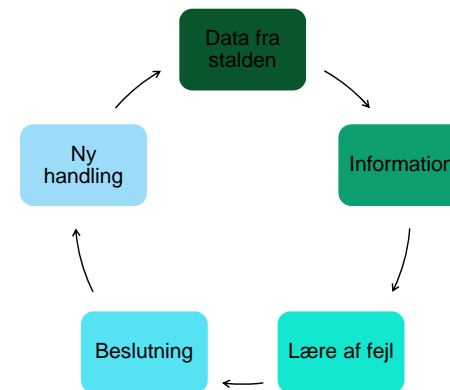
Erfaring nr. 1808 (2018) "Pilottest af Produktionskoncept Slagtesvin"



Det handler om mere end data

8

Ny handling er det som betaler for udstyret



Stil krav

- "...krav er godt, det har givet os systematik i hverdagen."
- "Kravene gør det nemt at se hvad I mener SKAL udføres"



Hvilke krav har effekt?

Rangering	Krav	Andel "Meget enig" eller "Enig"
1	Kontrol af foderkvalitet (blandesikkerhed)	100%
2	Fodersammensætning	100%
3	Klærgøring af stalden (udtørring)	92%
4	Foderkurven og opfølgning på kurven	92%
5	Indsættelses procedure	92%
6	Kontrol af formalingsgrad og brug af fodersigte*	83%
7	Smittebeskyttelse internt og eksternt	66%
8	Grisene FØR ankomst**	58%

Resultater, udvikling i PSU Score siden start



Resultater, god økonomi

Uhrslunde / Per Andersen
 Driftsleder, Jonas
 Krav gav systematik
 Tablet godt overblik
 Rådgiveren reagerer på data
 Ny dyrlæge, skift til Top Duroc

Svin
 Nr. 8 / AUGUST 2018
 LANDBRUGSMEDIERNE

Sektorens leverandører:
 Washpower har stor succes med sin vaskerobot

Aktuelt om lokalbedøvelse

725.000 I EKSTRA INDTJENING PÅ ET ÅR

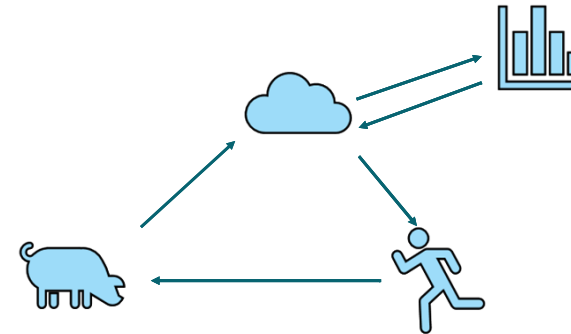
Endringer for Uhrslunde Landbrug:
 • Indført Produktionskoncept Slagtesvin
 • Færdig dyrlæge
 • Smagriselieferandøren anvender nu Top Duroc

Sådan gik det

Overvågning og koncepter

Overvågning i forskellige niveauer

14



Overvågning og koncepter, hvorfor?

15

Udvidet rolle, rådgiver er controller:

- Aktiv del af ledelsen i svineproduktionen
- Skaffer data, gør data nemt og sørger for at de bliver brugt
- Har data i forvejen undgår "...hvordan går det hos dig"
- Tager også initiativ, er ikke kun svineproducenten

En win-win handel:

- Konceptet bytter krav (standarder), med overvågningsteknik.
- Står ved en skillevej: Koncept, eller som vi plejer
- Kan blive en del af en dansk integrator model.

Hele pakken – bundlinjen forbedres!



88% enige i
at man er
mere
motiveret.

Hvem står bag?

16



TAK og husk!

Vær altid opdateret på den seneste faglige viden

Tilmeld dig **Nyhedsmail** fra
SEGES Svineproduktion på
www.svineproduktion.dk

 facebook.com/SegesSvineproduktion

