

# Avl for yderligere overlevelse

Tage Ostersen  
Christian Sørensen  
SEGES, Avl og Genetik

26. oktober 2021



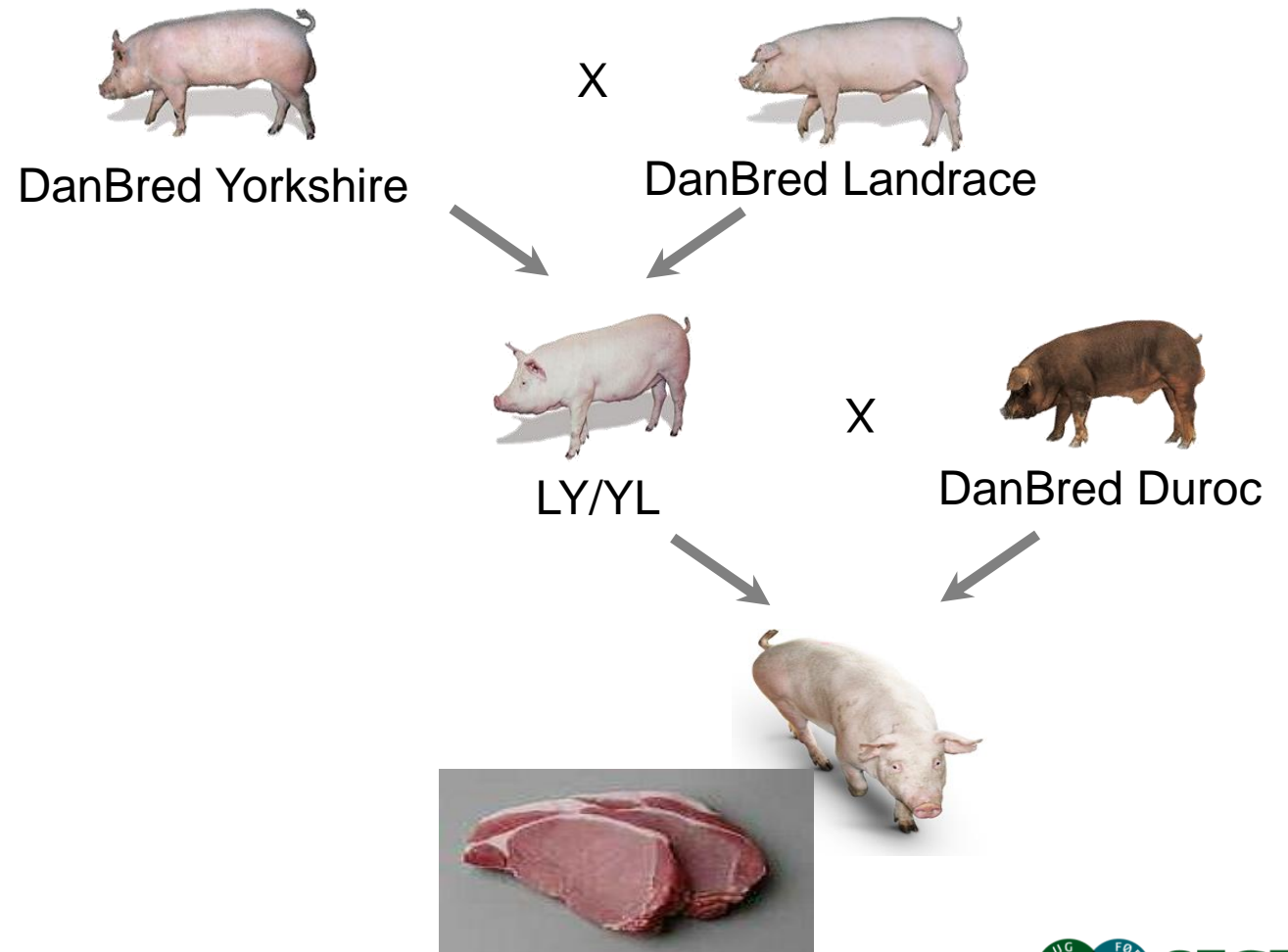
# DanBred avlsprogrammet er nu mere fokuseret på overlevelse

**Vi arbejder for yderligere avlsfremgang for overlevelse**

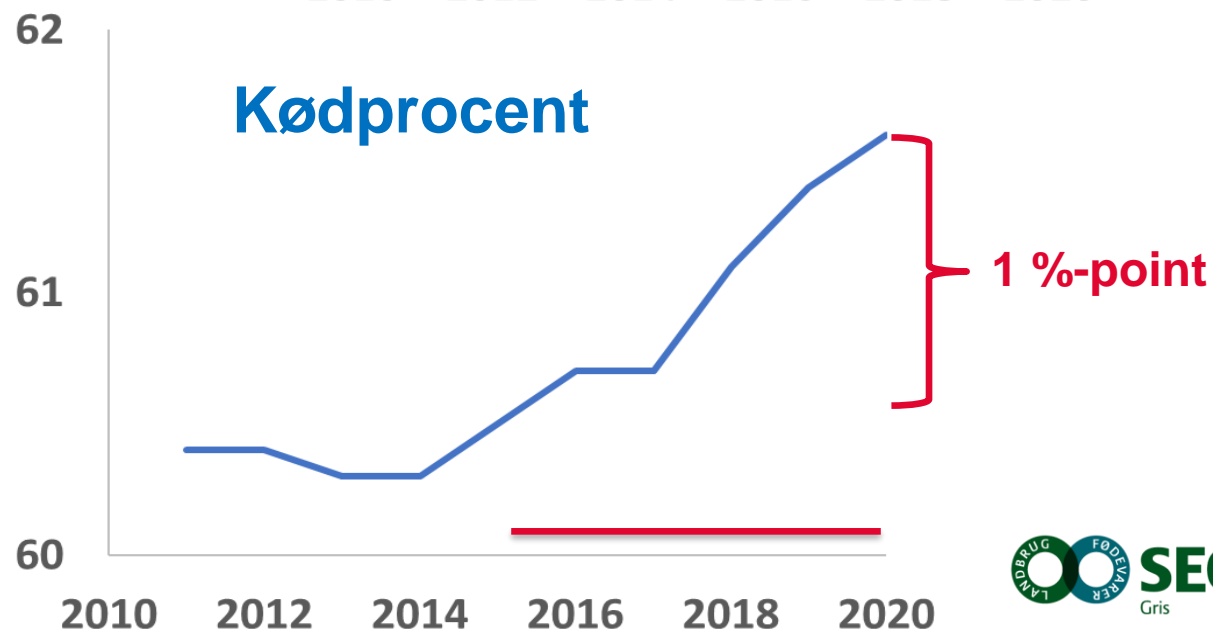
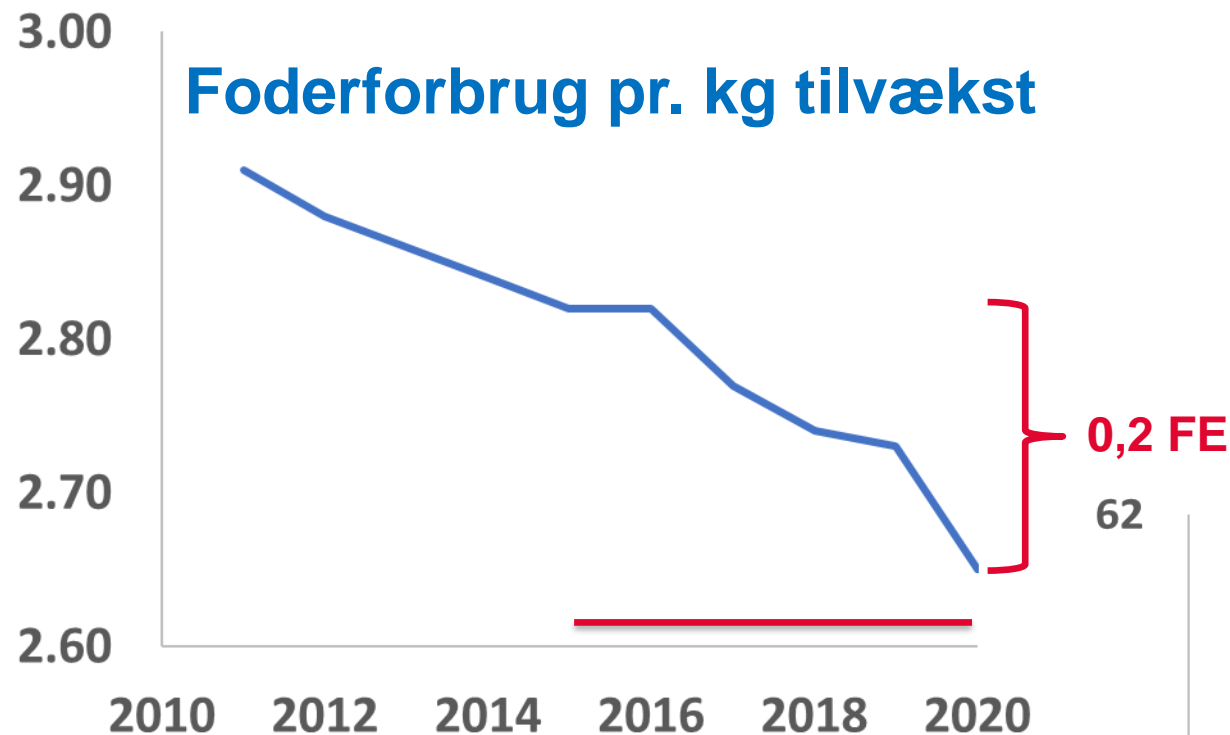
# Avlsmålet i DanBred

## LG5: Antal Levende Grise på dag 5 per kuld

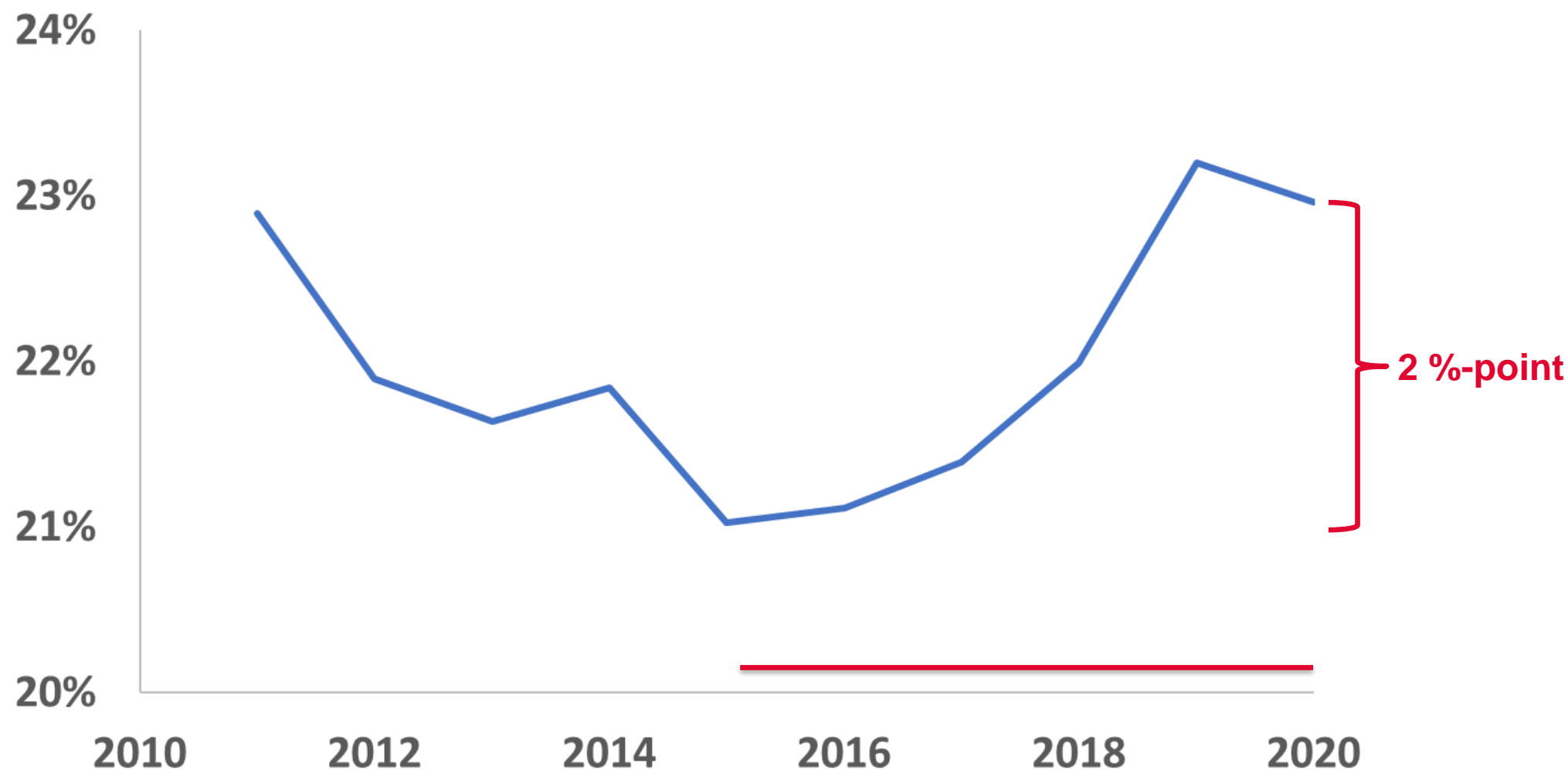
- LG5
- Fodereffektivitet
- Tilvækst 30-100 kg
- Kødprocent
- Styrke
- Soholdbarhed
- Tilvækst 0-30 kg
- Slagtesvind



# Stor fremgang i slagtegriseegenskaber



# Total pattegrisedødelighed, produktionsbesætninger



Landsgennemsnit 2020 (SEGES Svineproduktion, Notat 2115)

## Avlsmæssige forklaringer

Mindre vægt på LG5 i avlsmål -> mindre vægt på overlevelse

Nye ugunstige avlsmæssige sammenhænge til slagtegriseegenskaberne

# Foreløbige ændringer i avlssystemet

Hunlig LG5 i  
Duroc

Hævet vægtning  
af LG5

Overlevelse

Hævet vægtning  
af styrke

Ny model til  
avlsværdier

# DanBred avlsprogrammet er nu mere fokuseret på overlevelse

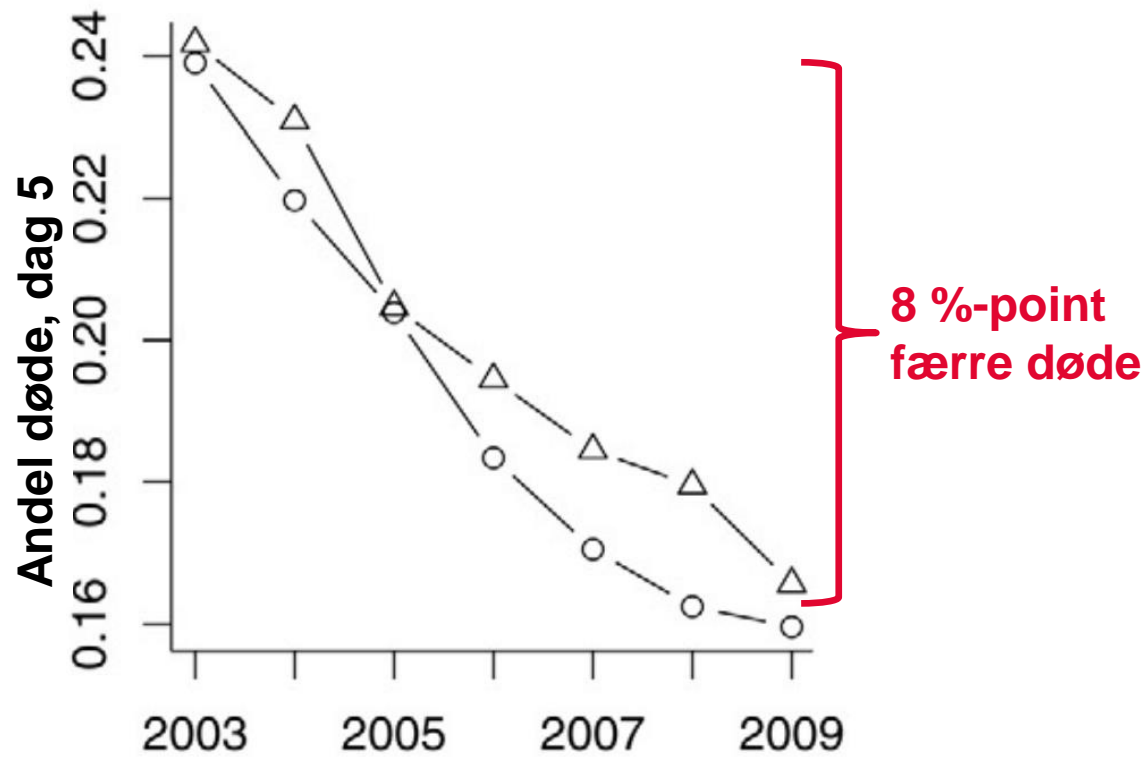


# Avl for LG5 giver både højere overlevelse ... og større kuld

**Indført som avlsmåsegenskab i 2004**

# LG5 giver højere overlevelse og større kuld

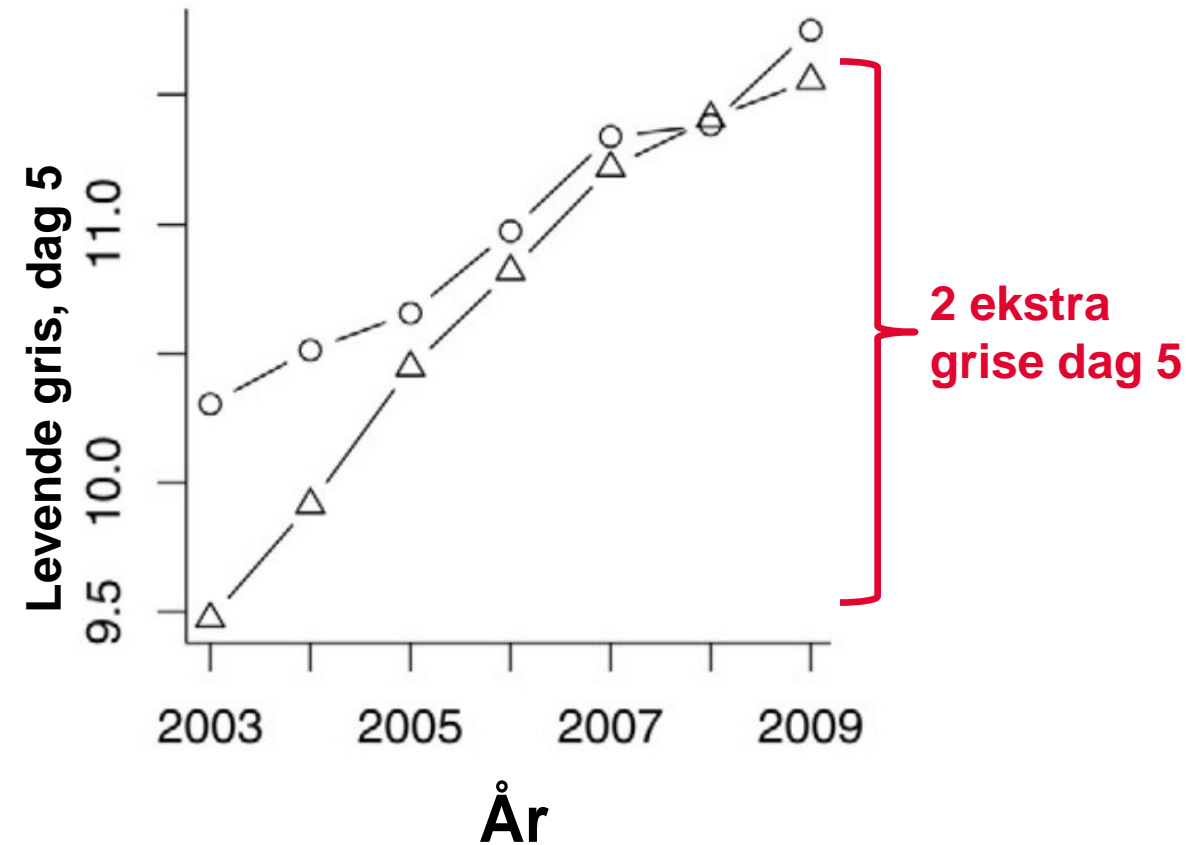
## Dødelighed i avl



O Landrace  
Δ Yorkshire

År

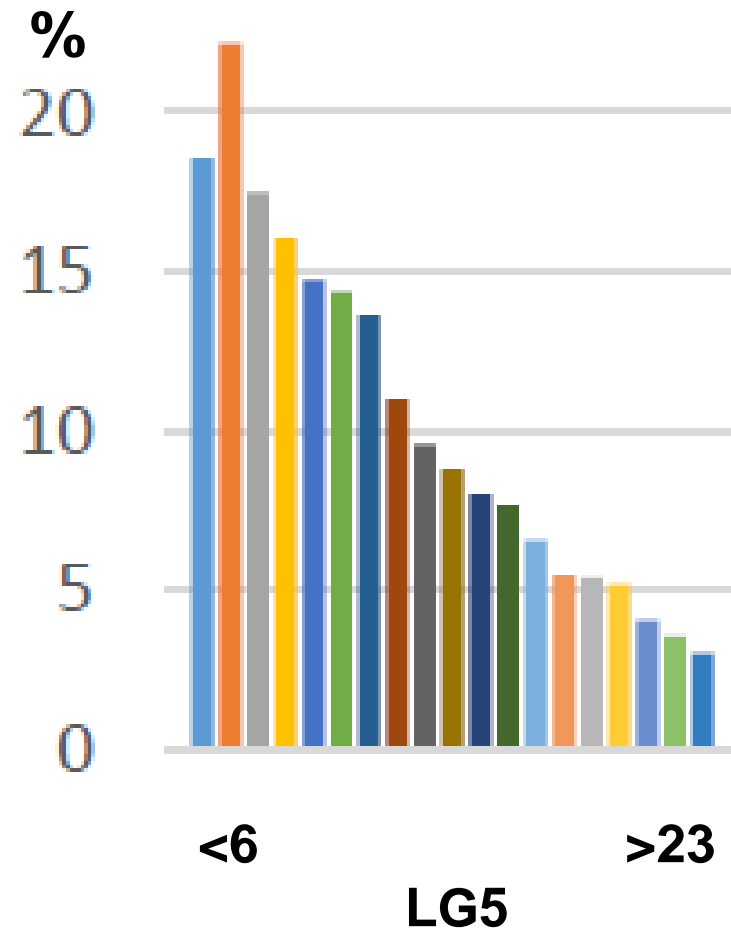
## LG5 i avl



Levende gris, dag 5

År

# Observerbar sammenhæng mellem LG5 og dødelighed



# Avlsmæssige sammenhænge til LG5

|                   | Landrace | Yorkshire | Duroc |
|-------------------|----------|-----------|-------|
| Totalfødte        | 0,52     | 0,78      | 0,53  |
| Overlevelse, kuld | 0,54     | 0,28      | 0,75  |

**LG5 er både en reproduktionsegenskab  
og en overlevelsessegenskab**

## **Avl for LG5 er en succes!**

**Alt tyder stadig på, at avl for LG5 både giver  
højere overlevelse ...  
og større kuld**

**LG5 er en god egenskab for overlevelse,  
men kan vi gøre mere?**

# Opdeling af LG5

## Fordele

Kontrol med relativ vægtning

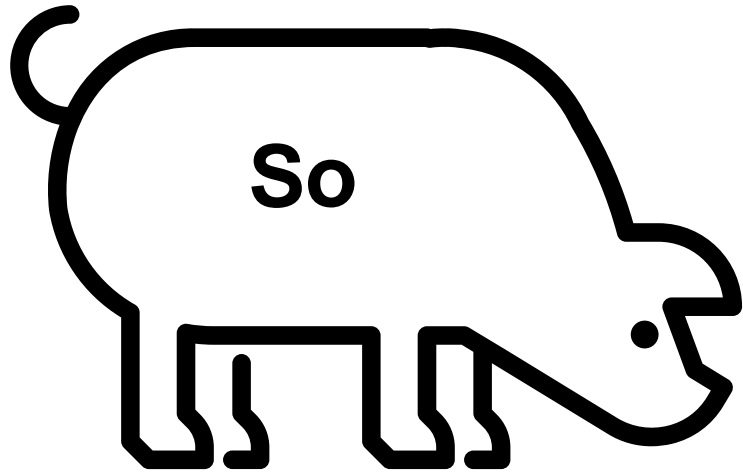
Forskellige arvbarheder

Potentielt forskellige avlsmæssige sammenhænge

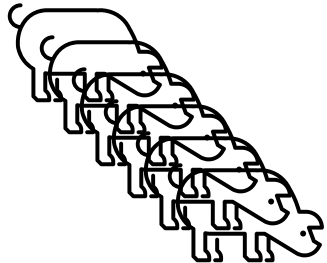
## Ulemper

Vanskeligere beregninger i indeksskørslen

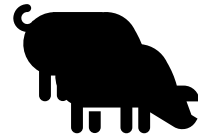
## Data fra avls- og opformeringsbesætninger



**Totalfødte = 16**

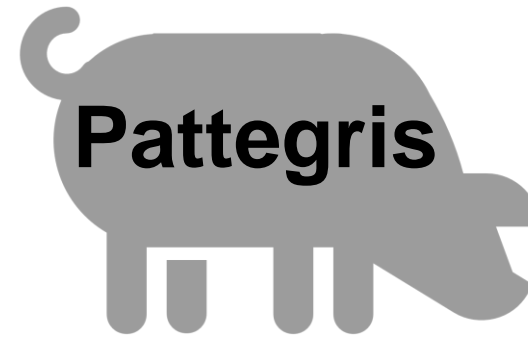


**LG5 = 14**



**DG5 = 2**

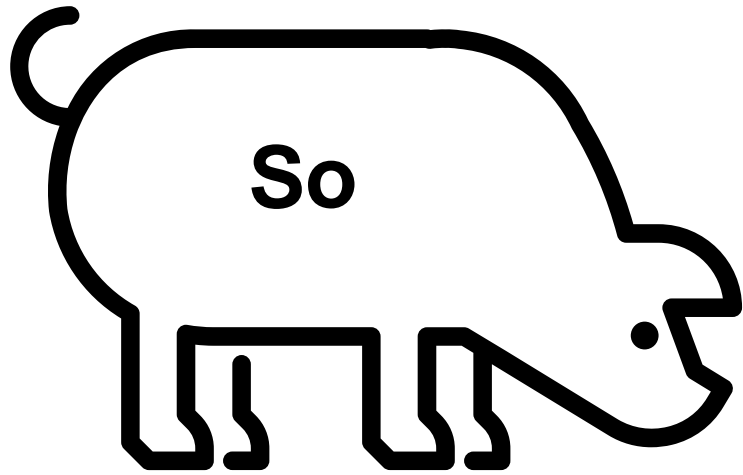
**Overlevelse, kuld = 0,875**



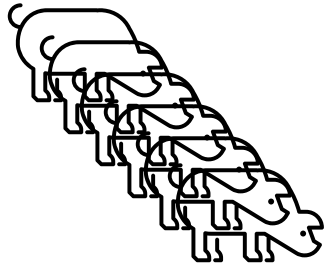
**Overlevet = Ja eller Nej**



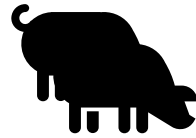
## Data fra avls- og opformeringsbesætninger



**Totalfødte = 16**



**LG5 = 14**

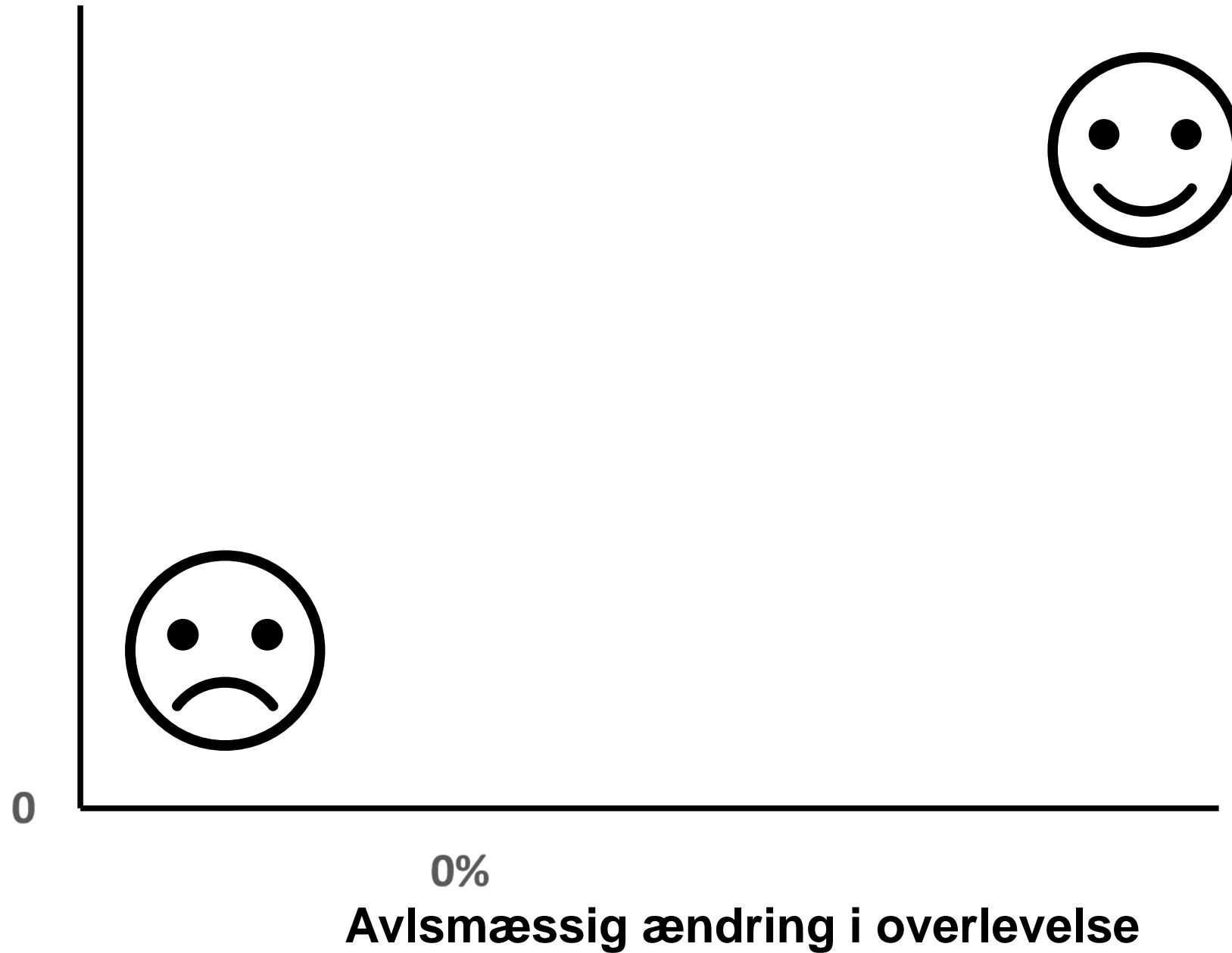


**DG5 = 2**

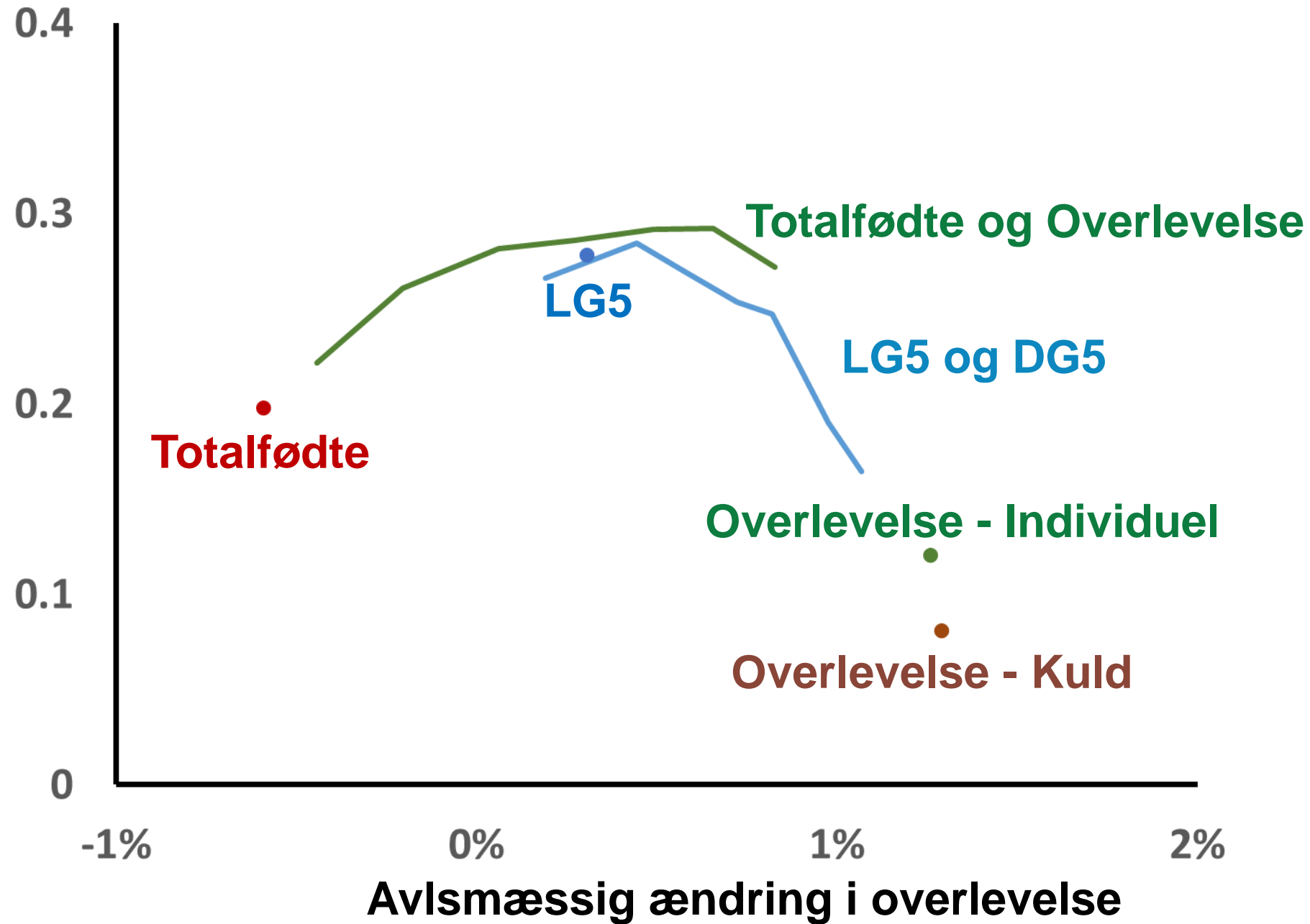
**Overlevelse, kuld = 0,875**

| ID | Overlevet til dag 5 | Mor  | Far  |
|----|---------------------|------|------|
| 1  | 1                   | 1234 | 4321 |
| 2  | 1                   | 1234 | 4321 |
| 3  | 1                   | 1234 | 4321 |
| ⋮  | ⋮                   | ⋮    | ⋮    |
| 14 | 1                   | 1234 | 4321 |
| 15 | 0                   | 1234 | 4321 |
| 16 | 0                   | 1234 | 4321 |

# Avlsmæssig ændring i LG5



# Avlsmæssig ændring i LG5



# Forventede ændringer for at adressere overlevelse

**Nyt avlsværdital for reproduktion**

**Nyt avlsværdital for overlevelse**

**Opdateret indeks**

**Mere tryk på overlevelse  
... med samme økonomiske avlsfremgang**

# DanBred avlsprogrammet er nu mere fokuseret på overlevelse

**Vi arbejder for yderligere avlsfremgang for overlevelse**