



YVER, KIRTLE OG KULDSTØRRELSE

Vivi Aarestrup Moustsen, chefforsker, SEGES Svineproduktion

Fagligt Nyt
Efterår 2017



SOENS PASNINGSEVNE

Udfordringer

- Flere levendefødte end patter
- Stier bruges til ammesøer
- Etablering og overvågning af ammesøer tager tid
- Flytning efter kuldudjævning → lavere tilvækst
- Mælkeanlæg tager tid

Potentiale

- Knap 40% mere end 14 patter
- Godt 10 % 16 eller flere patter

Kend niveauet

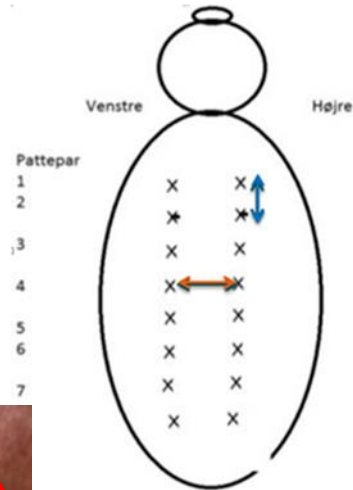
- Forudsætning for at kunne flytte sig



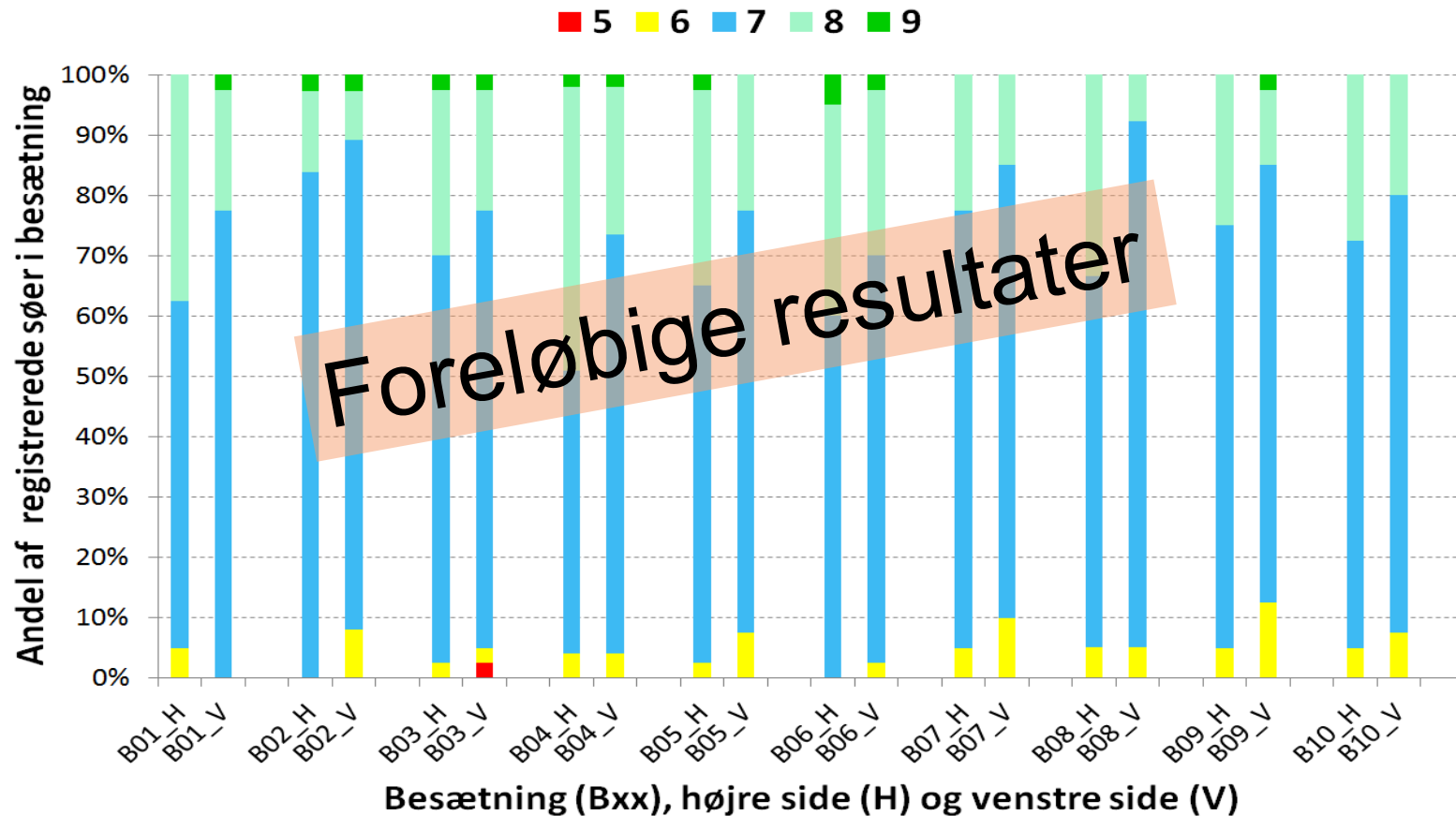
Udnyt soens egen pasningsevne
• **Bedste og billigste mælk til grisene**

YVER, KIRTLE OG PATTER

- 10 besætninger
- Ca. 40 søer per besætning
- Ca. 8 dage fra faring
- Antal kirtler og patter – højre og venstre
- Afstand mellem patter
- Score kirtler og patter

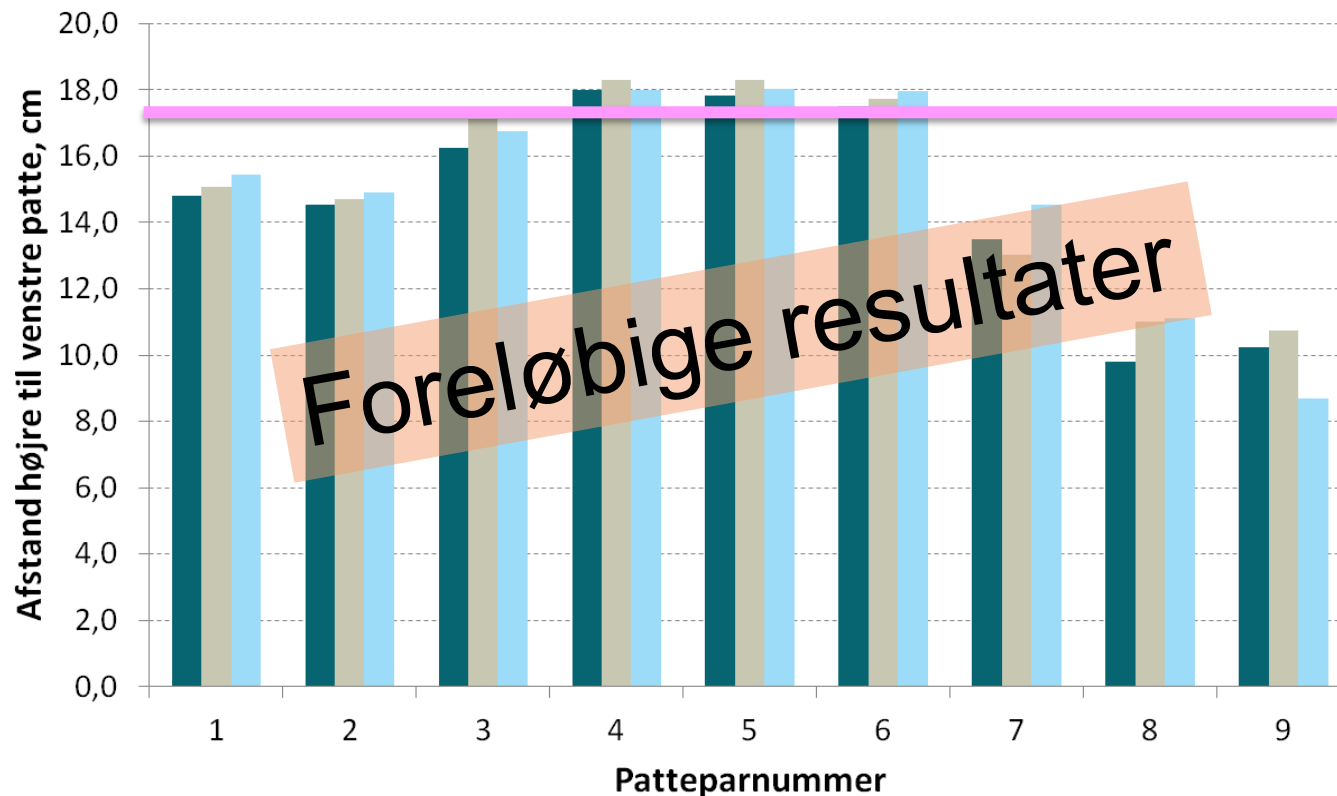


ANTAL



AFSTAND HØJRE/VENSTRE (HØJDE GRISE)

■ Unge ■ Mellem ■ Ældre

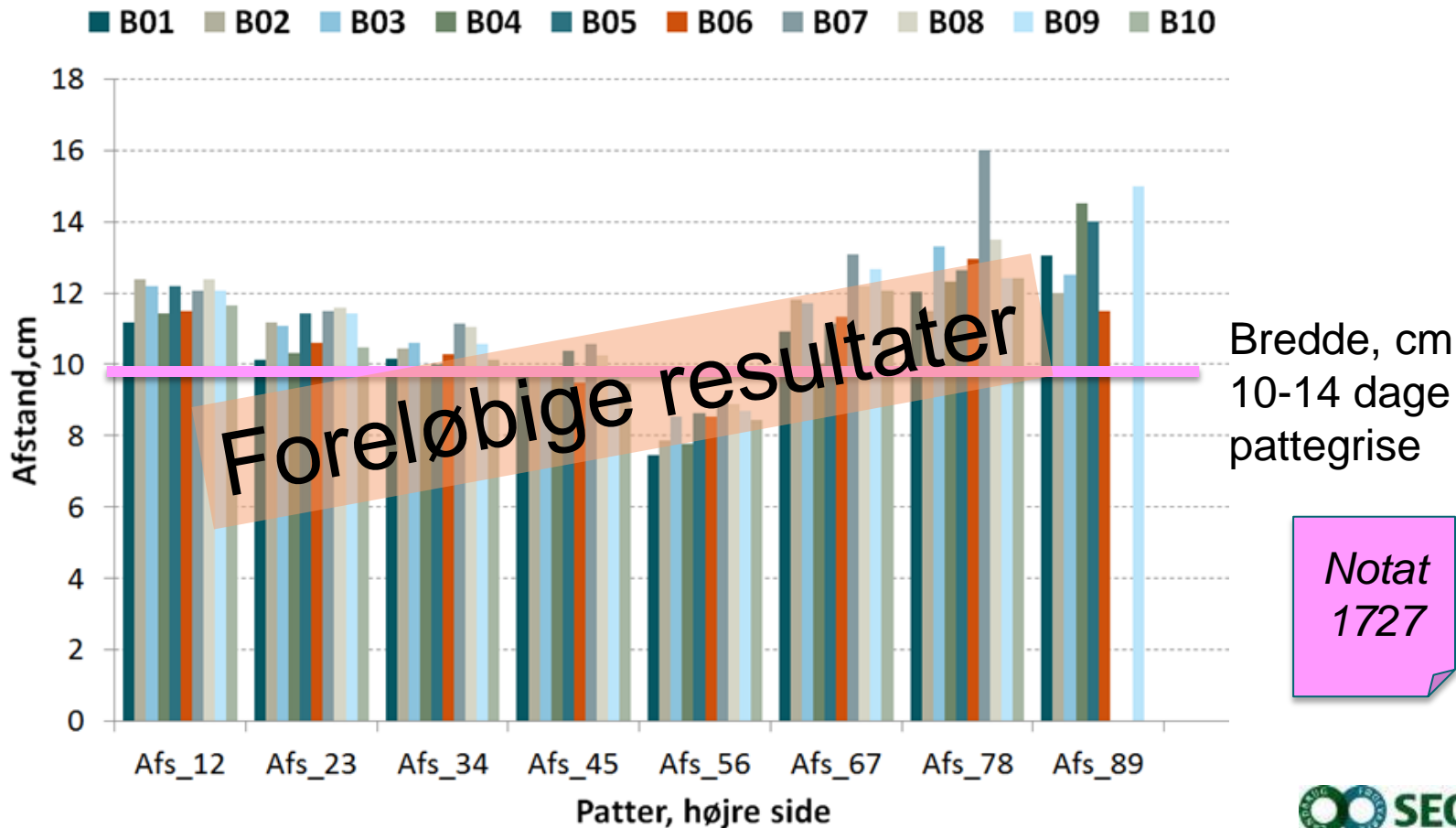


Højde, cm

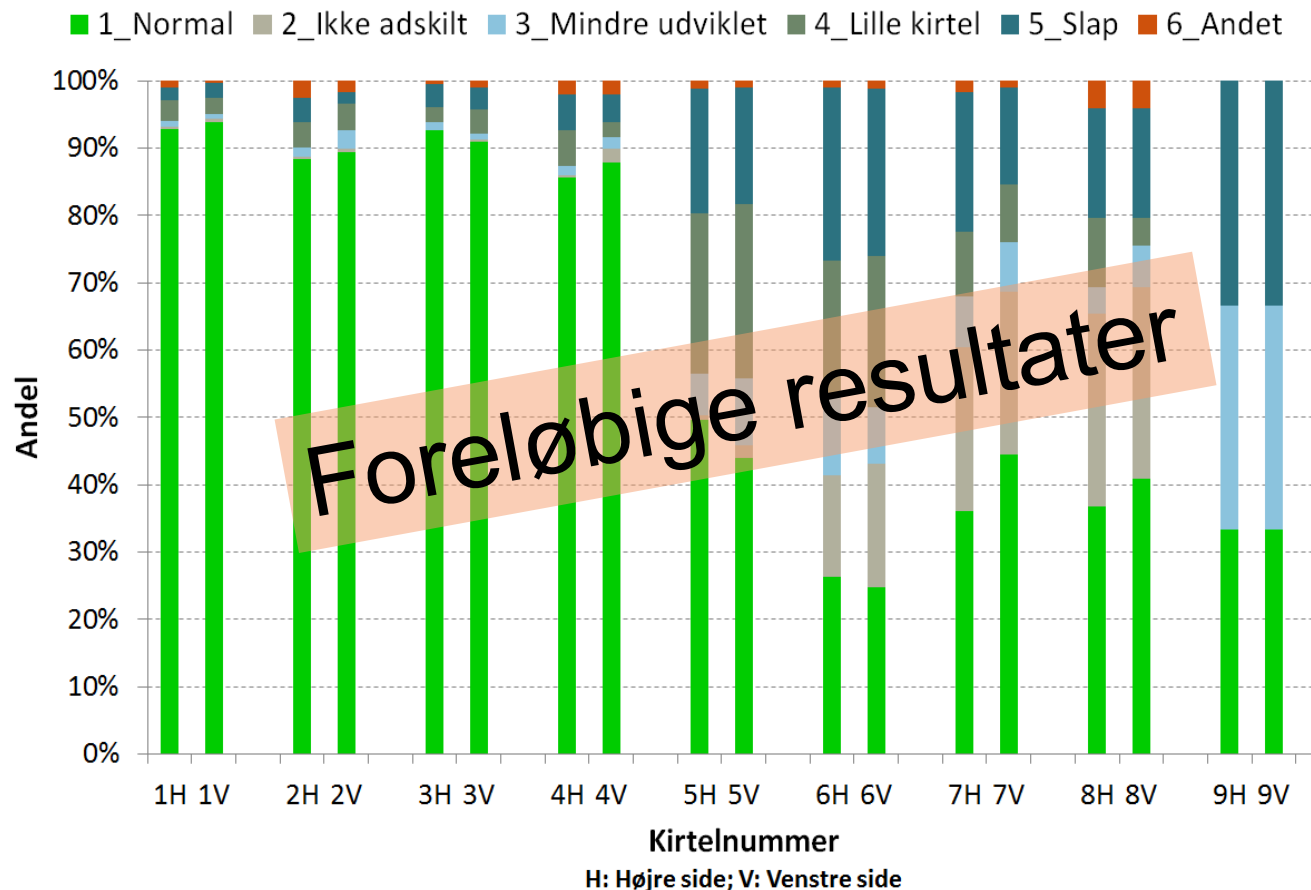
1-3 dage pattegrise

Notat
1727

AFSTAND ML PATTER (SKULDERBREDDE GRISE)



KIRTELSCORE



PATTER OG PATTESCORE

Oversigt over pattescore på 405 opmålte søer –
gennemsnit (\pm se) samt 5 pct. og 95 pct. fraktil.

‘Næsten’ alle patter ud til at være velfungerende

Ingen sammenhæng ml. sodimensioner og antal patter

Opgjort per kuldnummer

Pattepar	1	2	3	4	5	6	7	8
Antal pattepar	405	405	405	405	405	405	400	160
Andel velfungerende patter, %	97 \pm 2 95-98	97 \pm 2 92-96	98 \pm 1 97-99	96 \pm 1 95-97	97 \pm 1 96-98	95 \pm 1 92-95	72 \pm 2 68-76	60 \pm 4 52-67

Foreløbige resultater

YVERVÆV, PLADS, HENFALD

Øget mængde kirtelvæv → øget mælkeproduktion

Øget mælkeproduktion → øget tilvækst

Plads ved yver → øget mælkenedlægningsstid

Førstekuldssøer → samme tilvækst ved alle kirtler

Ikke diet i en laktation → måske samme tilvækst næste

Ikke 24 timer efter faring → mindre mælk resten af laktation

Ikke diet i tre dage → ikke mælk resten af laktation

HVAD KAN SØERNE PASSE?



SØERNES POTENTIALE

- 16 patter
- 16 kg mælk dagligt
- 16 flotte grise ved fravænnin



**Foredrag nr. 35 ved
Kongressen i Herning**



HVAD ARBEJDER VI OGSÅ VIDERE MED?

Udfordringer er til for at løses

- Løse drægtige søer var også svært
- Løse søer i farestalden – næsten umuligt
- 90% af søerne passer mindst 15 grise
 - Hvorfor er der nogle kirtler, som ser anderledes ud?
 - Er der sammenhæng mellem kirtel udseende og produktion?
 - Kan nogle søer passe flere grise, end de har kirtler?

