

Hvordan opnår vi succes ved fravænning?

Dyrlæge Michael Agerley

Porcus

Gårdejer Hans Jørgen Hansen

Fravænning uden Zink

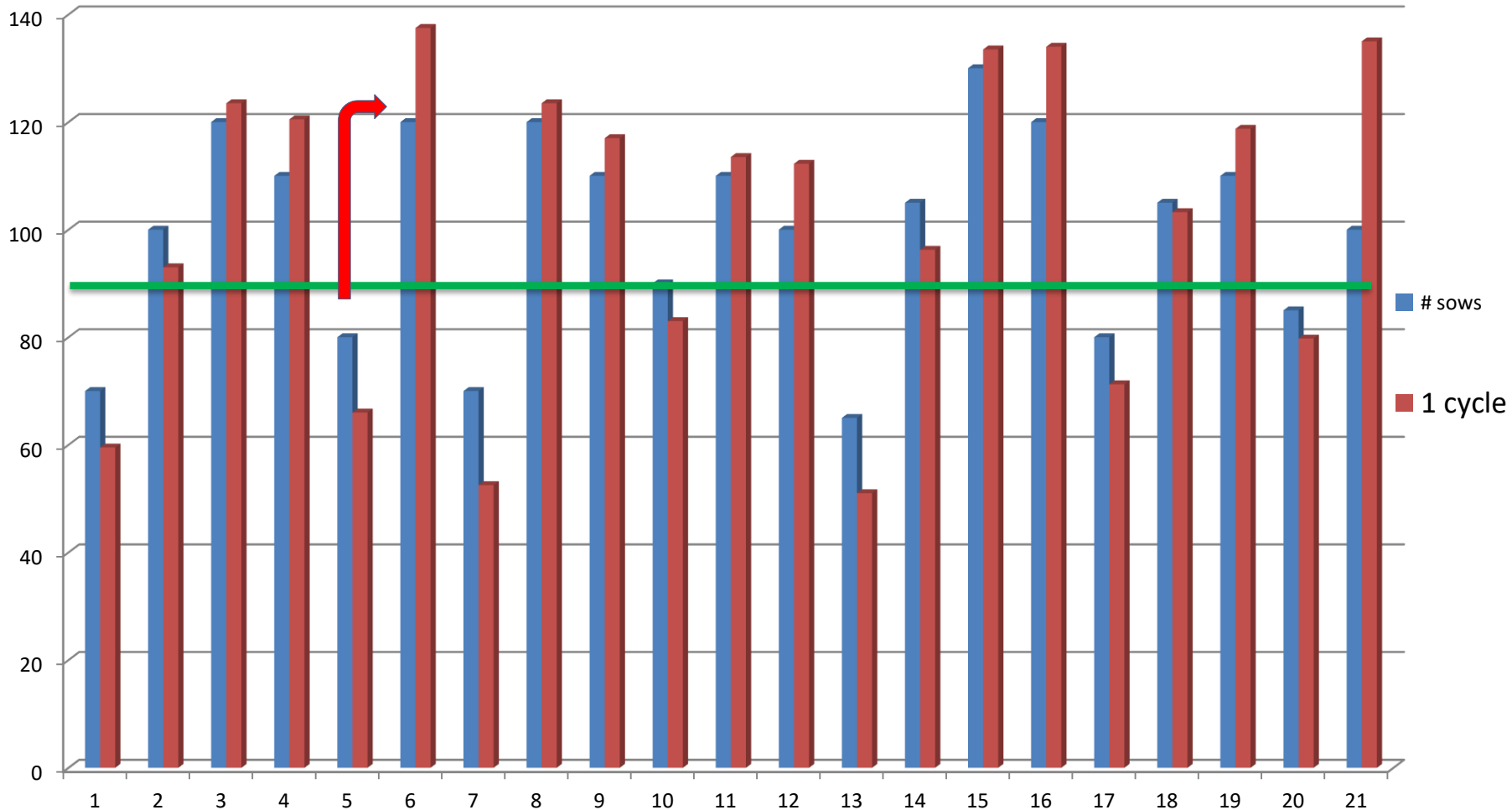
- Minimer variation i ugeholdene = ensartede grise
- Fravæn grise der har lært at æde og fordøje
- Hjælp grisene i gang med opblødt foder
- Find det rigtige protein niveau – Skåne norm
- Syreprofil i foder (5-10 kg /tons)
- Organiske syrer på vandet (pH < 4)
- Husk at amme grisene også får diarre 4 dage efter fravænning.

VARIATION I UGEHOLD

Stor variation i antallet af søer pr ugehold giver stor variation i fravænningsalderen.

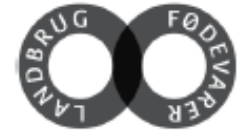
Især hvis egenfravænnning er lav !!!

Det store ugehold der kommer efter det lille ugehold "stjæler 30% af søerne"

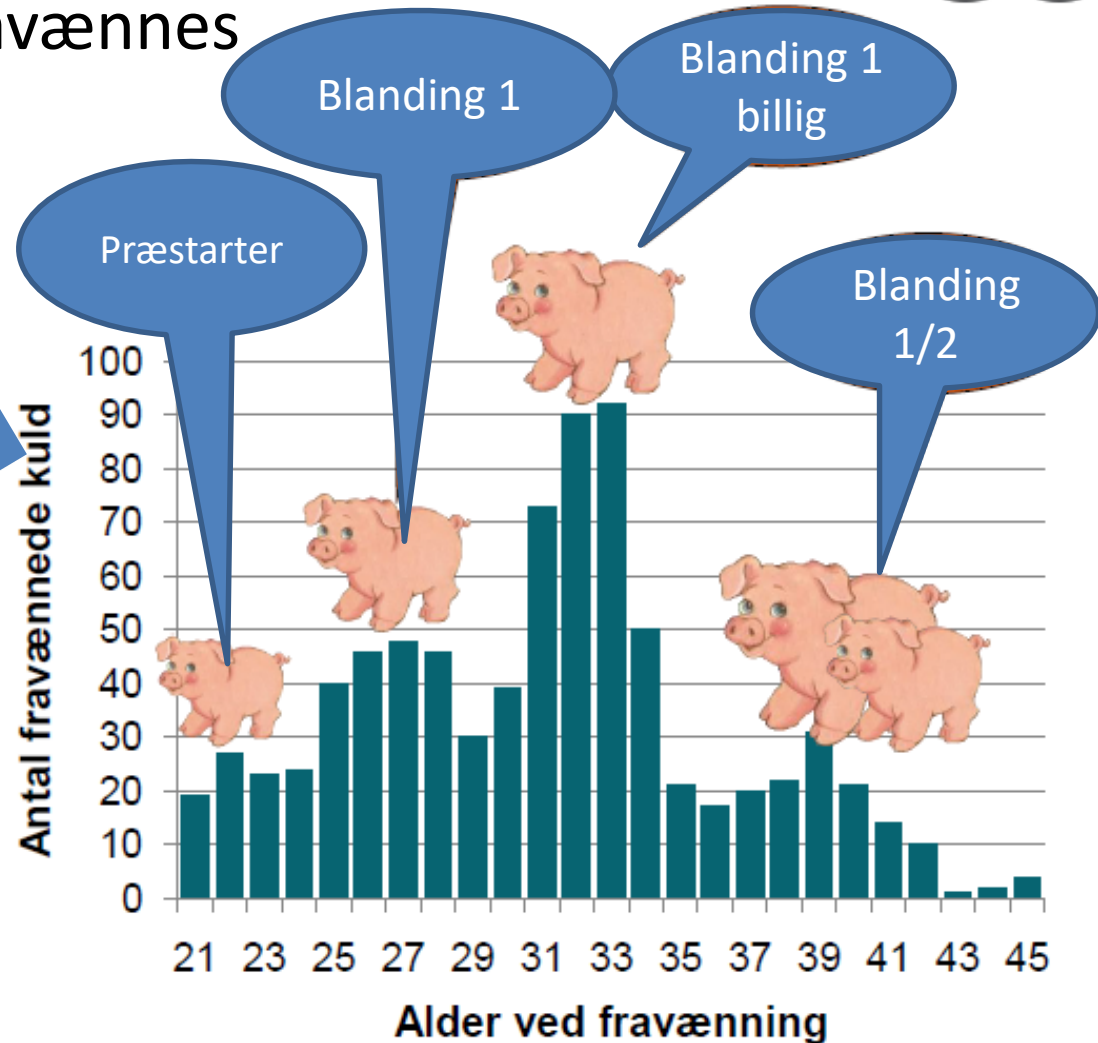


Der er ofte en meget stor forskel på de grise der fravænnenes

Videncenter for
Svineproduktion



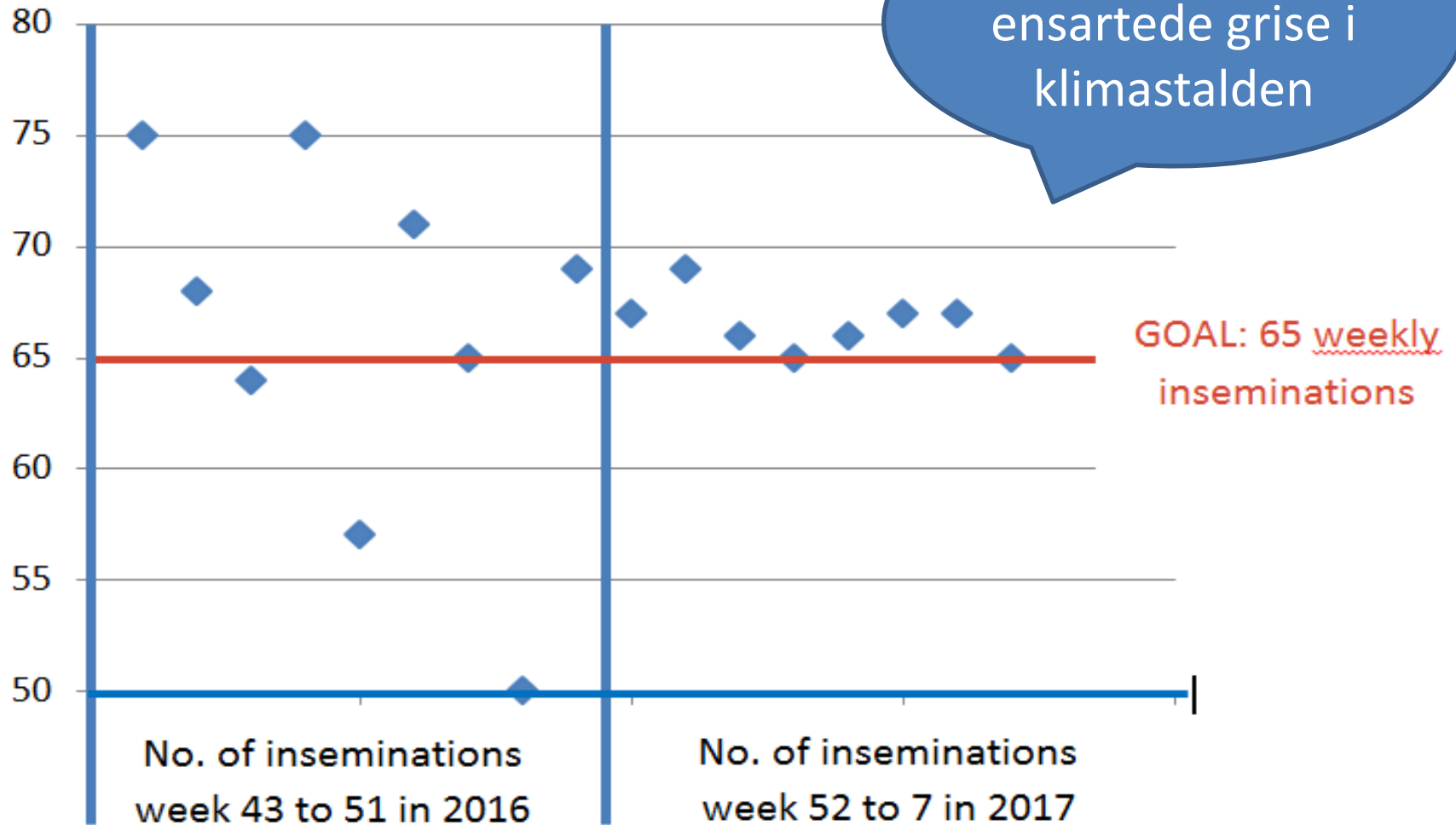
Uens grise har
uens krav til
foder



Modificeret fra Seges

Ensartede ugehold

Fra 30% variation til 5 % variation



**PATTEGRISE DER KAN ÆDE OG FORDØJE
INDEN FRAVÆNNING FÅR MINDRE
DIARRE OG VOKSER HURTIGERE I
KLIMASTALDEN**

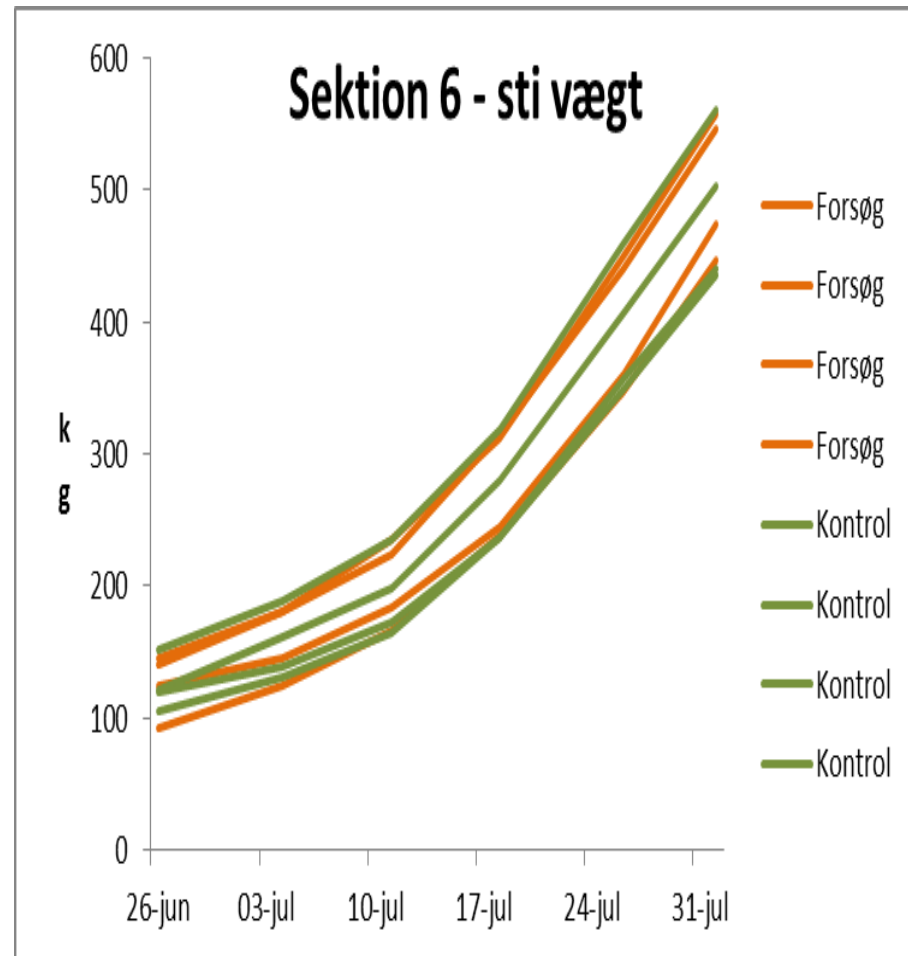
Foderoptag i farestalden

- Kun 60% af grisene på 8 kg har lært at æde inden fravænning.
 - Anne Marie Van Bussel, Holland 2013
- Grise der har lært at æde og fordøje i farestalden vokser + 50 g/d og har mindre diarre.
- Kun 50% af grisene på 6 kg havde lært at æde inden fravænning
 - Agerley Danmark 2017 (forsøg på 6000 grise)

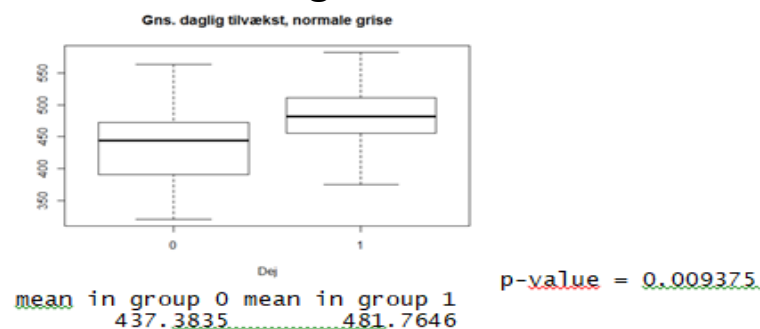


Effekt efter fravænning

- +44 g/d
- Optag af 400g vegetabilsk foder i farestald.
- + 2kg efter 7 uger
- 50 % af u-ensartethed efter fravænning kan forklares foderoptag i farestalden. Betyder mere end fravænningsvægt

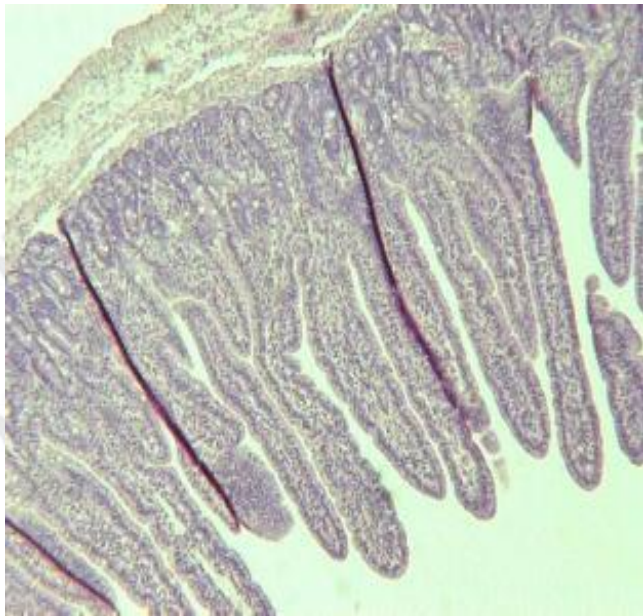


Statistisk signifikant

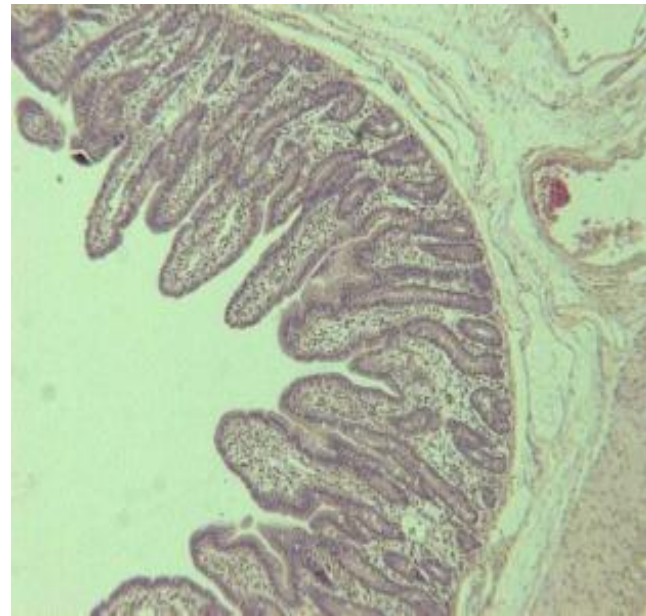


Hvorfor er det vigtigt at få grise til at æde?

- En pattedgris, der lærer at æde inden fravænning, vil fortsætte med at æde
- Grise der ikke æder ved fravænning får Skade i tarmvæggen (> 30%)



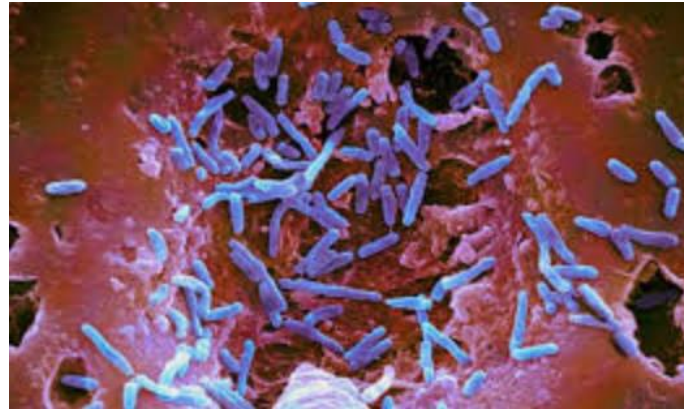
Fravænning



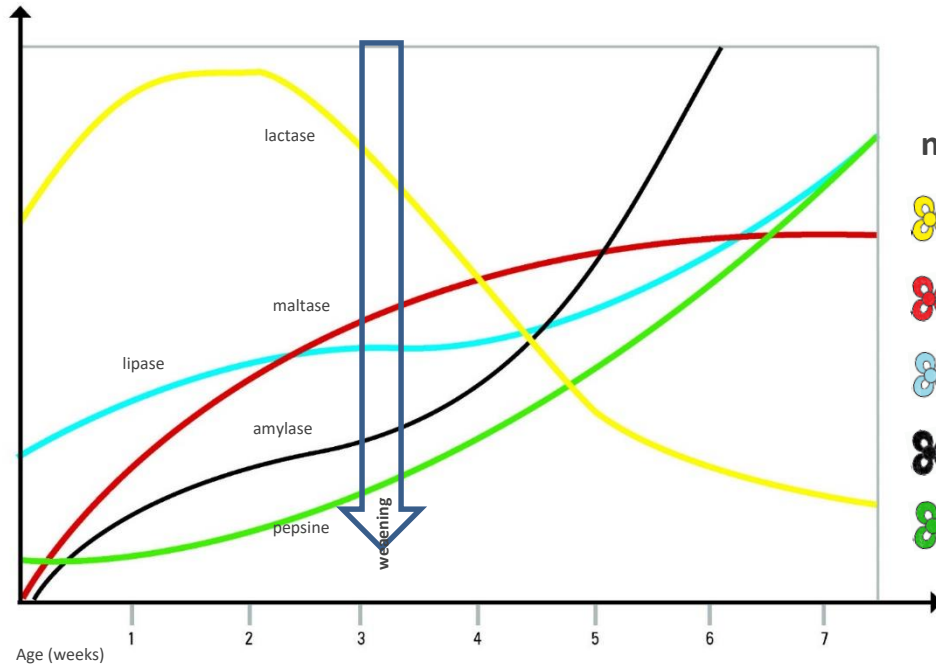
5 dage efter fravænning

Kilde: Anne Marie van Bussel






Pattegrisene skal kunne æde og fordøje



1. Lære at putte foder i munden
2. Ændring af tarmflora
3. Enzym træning



Which enzyme “breaks” which nutrient:

-  **Lactase: lactose** (milk sugar)
-  **Maltase: maltose** (sugar)
-  **Lipase: fats**
-  **Amylase: starch**
-  **Pepsine: proteines**

Fodring af pattegrise

- Så højt foderoptag i farestalden inden fravænning >400 gram vegetabilsk foder
- Hold regnskab (fodermængde pr uge / antal pattegrise fravænnet)
- Pattegrise æder IKKE gammelt foder !!
- Pattegrise vokser ikke af foder der ligger i gylden !!



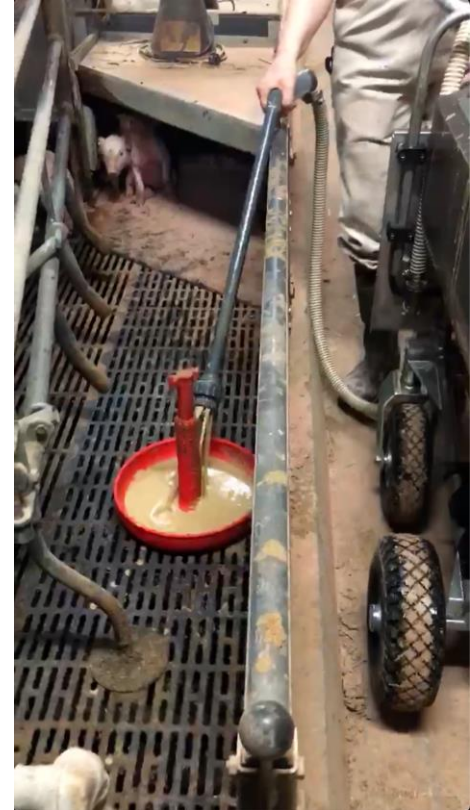
Fodring af pattegrise

- Brug en skål til at fodre i. Skålen skal være næsten tom ved næste fodring.
- Smid lidt foder op til soen. Soen lærer grisene at æde.
- I skal fodre mindst 3-4 x dagligt
- Kombination af træningsfoder (d. 4-8) og almindeligt pattegrise foder (d. 8 – slut) fungerer godt



Fodring af pattegrise

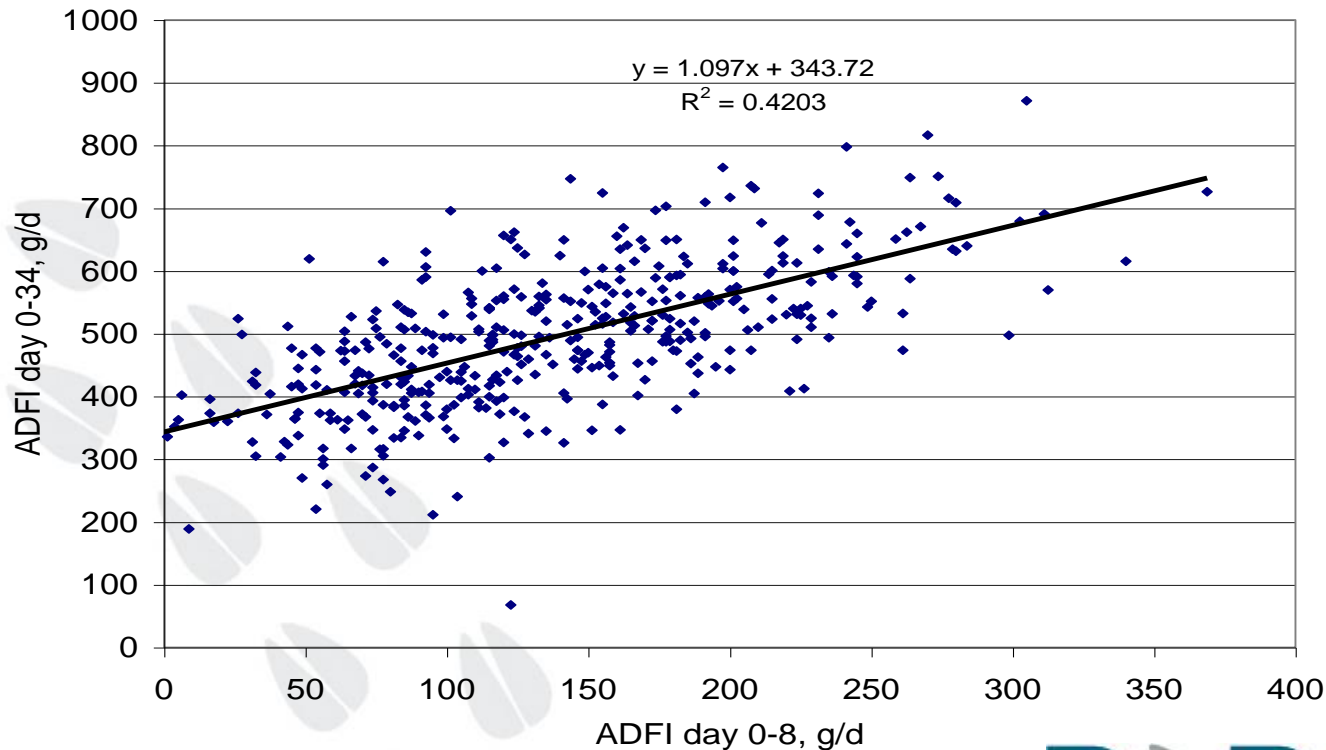
- Vådfoder til pattegrise øger foderoptaget
 - Pas på PH og hygiejne (især ved mælk i foderet mælk i foderet)
- Mælkeanlæg
 - Stærkere grise – mindre enzym træning
 - Sluk for mælken i dagtimerne efter 12-14 dage og foder pattegrisene
 - Sluk for mælken min den sidste uge



FODRING OG FODEROPTAG

1 uges foderoptag forudsiger 40% af tilvæksten i klimastalden !!

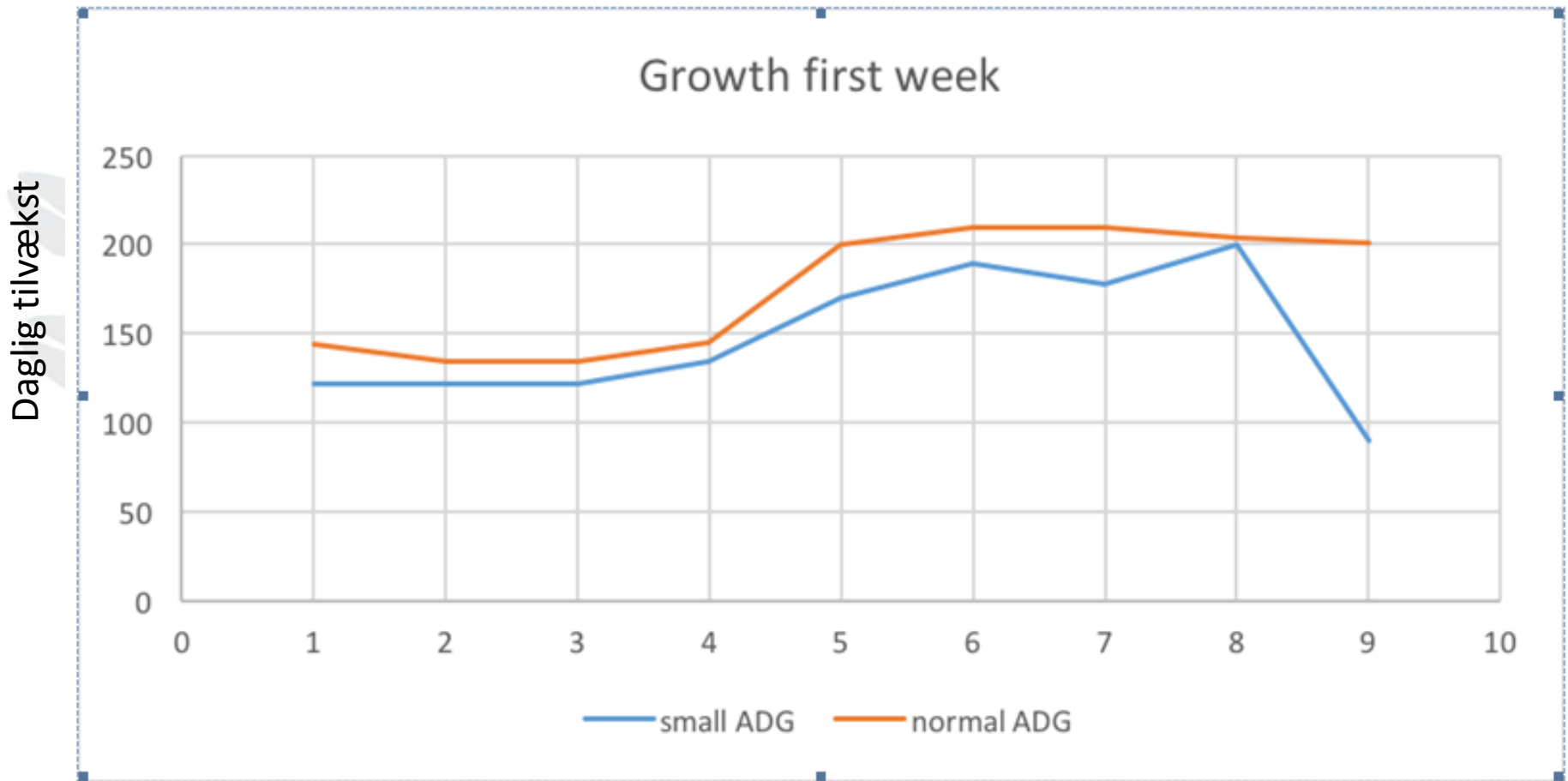
- Mål 150 g/dag den første uge efter fravænning



Annemarie van Bussel

Overvågning af 1 uges tilvækst ved simple vejehold dag 0-7

Mål 150 g/d eller foderoptag på 1,5-2 kg foder



Uger

SVINEFAGDYRLÆGER

Hvad kan vi gøre for at få grisene i gang med at æde ?

- Opblødt foder de første 3 dage
 - 2-3 gange dagligt de første 2-3 dage.



SAMMENSÆTNING AF FODERET

Balance i tarmen

Ufordøjet foder giver næring til colibakterierne !!!

PH sænkning
Anibiotika
Struktur
Ædetrænet
Coli protect



Protein niveau
Smittetryk (Beton spalter)
Protein kvalitet



Tarmsystem 

Højt fiber indhold i fravænningsfoder

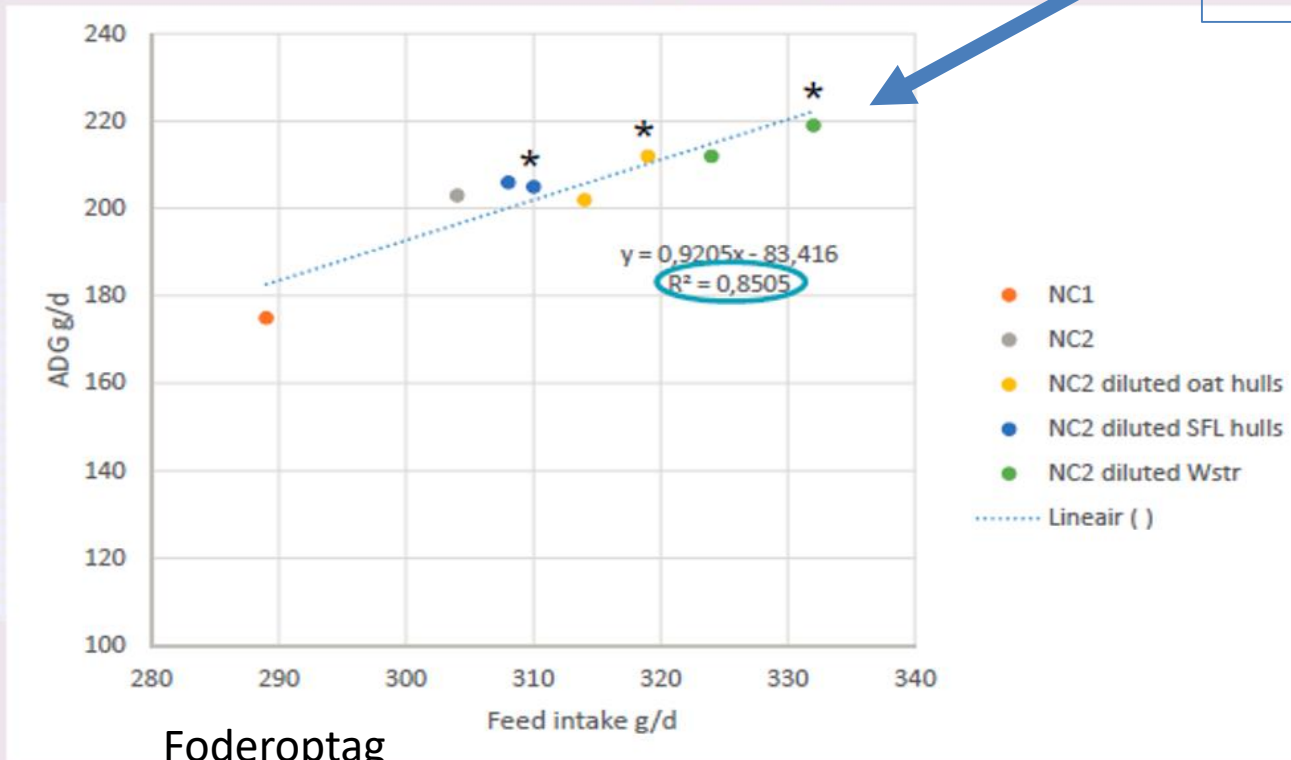
Relation ADG and ADFI



0-14 d

Foder med højt fiber indhold (4% hvedeklid)

daglig tilvækst



Skånenorm mv.

Blanding 1



Blanding 2



Blanding 3

130-138 g.Ford.råp.
11.0 g.Ford.lys

132 -140 g.Ford.råp.
11.5 g.Ford.lys

143-151 g.Ford.råp.
11.5 g.Ford.lys

Fase fodring

118-126 g.Ford.råp.
10.0 g.Ford.lys

125-131 g.Ford.råp.
10.5 g.Ford.lys

137-145 g.Ford.råp.
11.0 g.Ford.lys

Omvendt fasefodring / Skåne norm

- Lav Calcium
- Calciumformiat
- 5-10 kg organisk syre/ tons
- Struktur / Fiber
- Blød overgang mellem foderskift

SYREPRODUKTER PÅ VANDSTRENGEN

Blandingsprodukter med organiske syrer

- Syrer i foder og vand -> bedre protein fordøjelsen

PH 3.8-4.0



Effekten mod E-coli afhænger af pH i vandet !!

Acid

Formic acid
Butyric acid
Lactic acid

pH 4

+++
+++
+++

pH 6

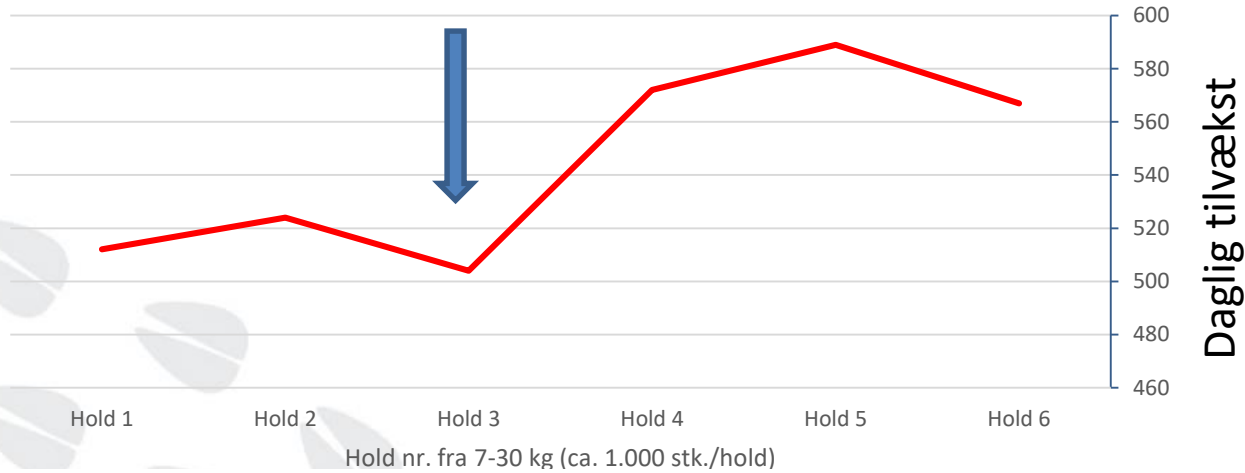
+
+
+++

ID-TNO Leleystad Nr 2066 v.d. Meulen, J.



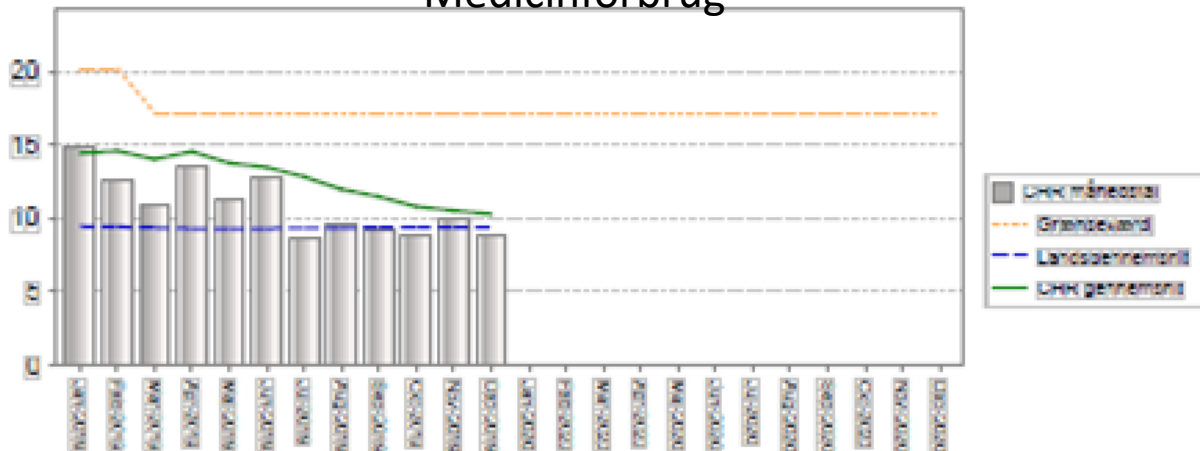
~~Hvor mange promille skal den stå på ?~~

Eksempler på effekt af Syreblandingsprodukter PH 3.8-4.0



FVST's græseværdi, løbende 9 måneder

Medicinforbrug



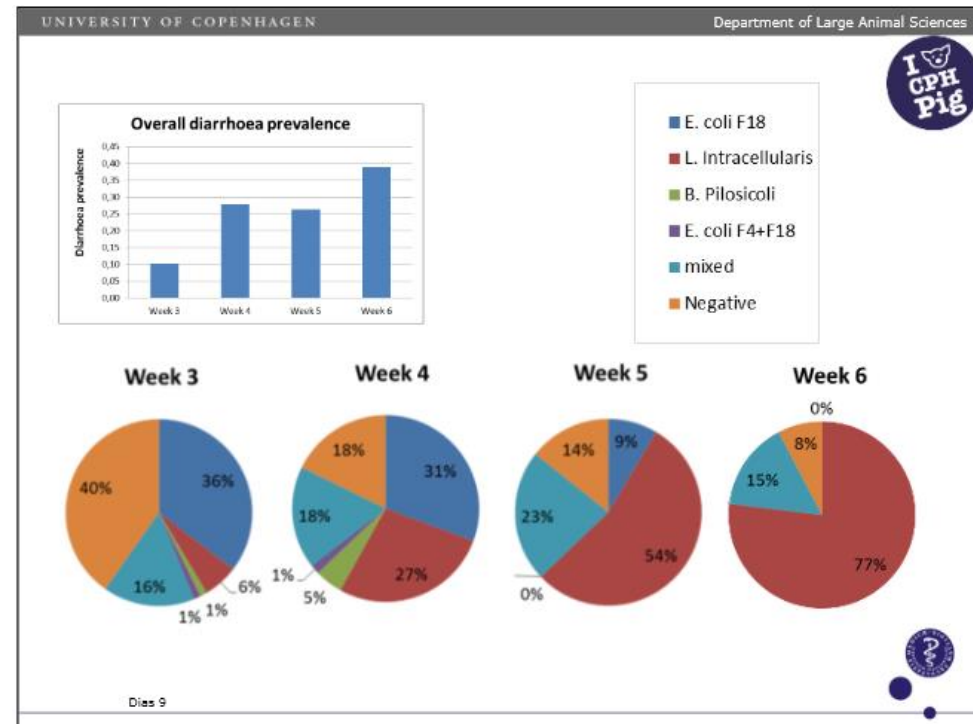
ANTIBIOTICA BEHANDLING



Målet er Zinkfri fravænning uden medicinforbruget stiger

Coli diarre skal behandles

- Før coli diarre ved foderskift fra blanding 1 ->2
- Fravænnings diarre dag 4
- Husk amme grisene får fravænningsdiarre forskudt for hovedholdet !!!





Smågriseejendom
Producere 7.500 30 kg's grise

Slagtesvineejendom
Producere 2.500 årligt

Slagtesvineejendom
Producere 12.500 årligt

Zink

Jeg vil fortælle min vej til at fodre uden zink

Det bliver forbudt 26. juni 2022

Kom nu i gang

Hvad oplevede jeg undervejs

Sommerferie:



Glade og engagerede medarbejdere



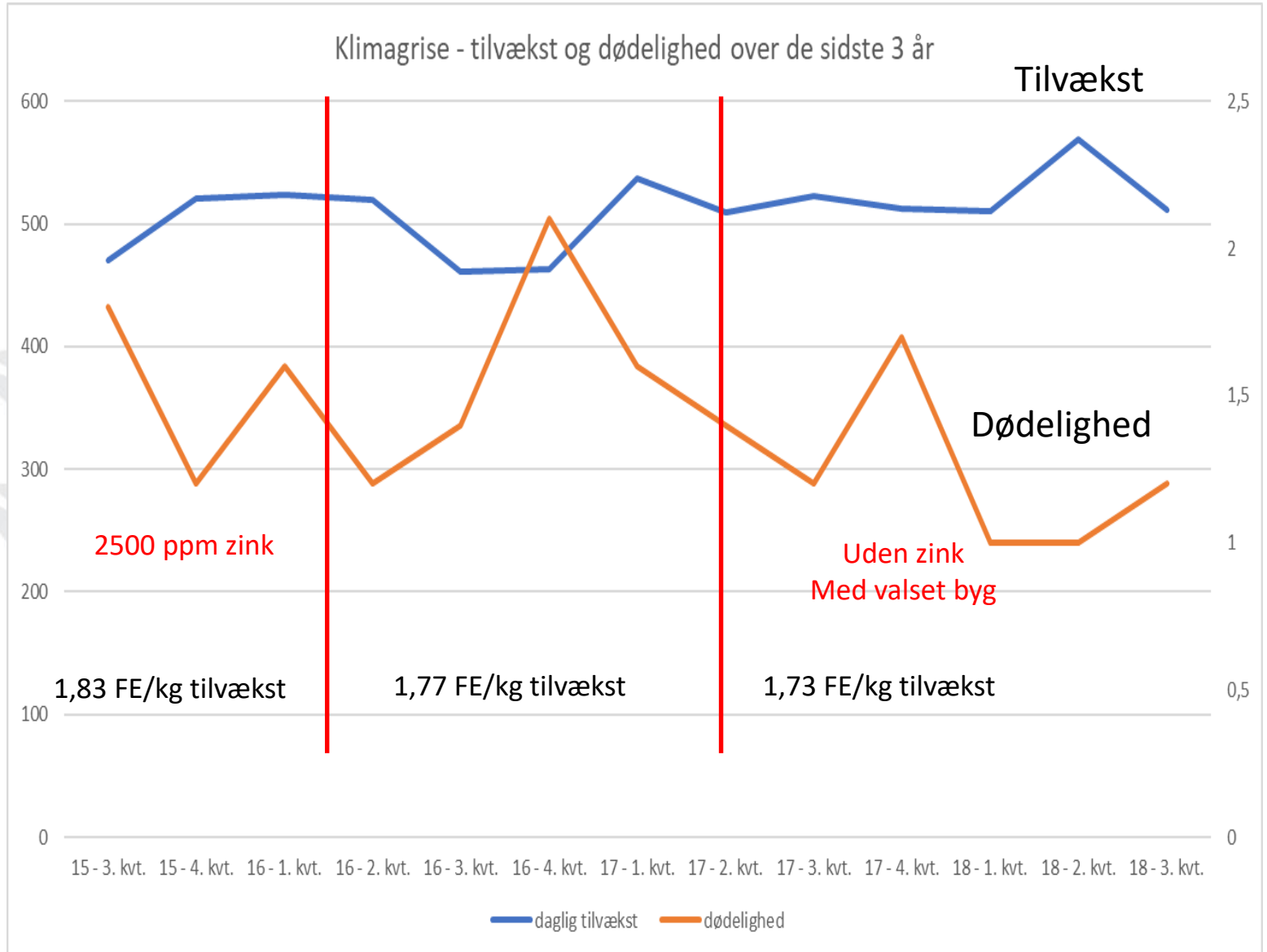
Fagligt møde om zink
Det var væksthæmmende

Han havde et mirakel
Pulver der kunne erstatte
Zink

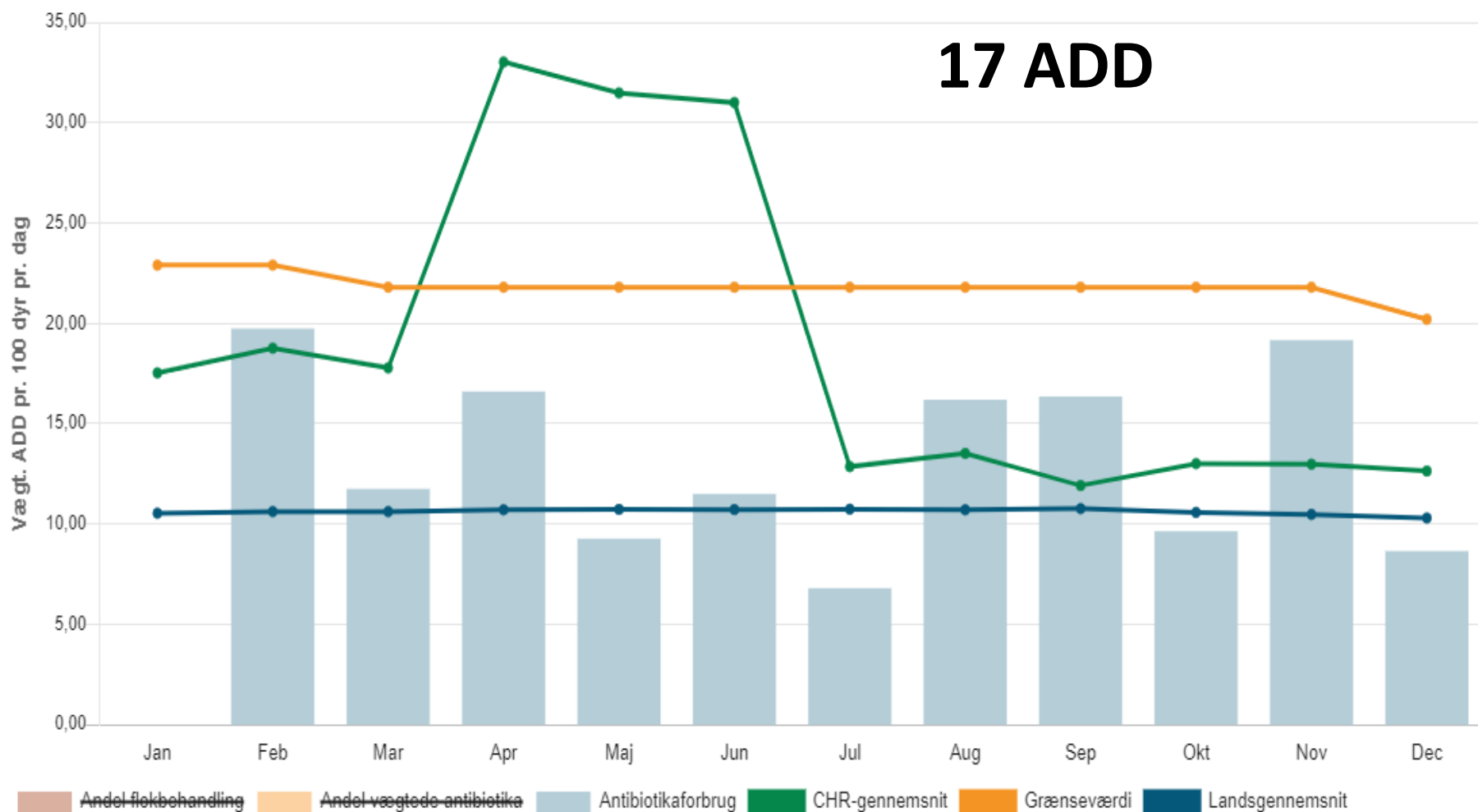
Dyrlægen foreslog et
andet, det virkede heller
ikke

Vi prøvede også med
nedsat mængde af zink

Uden medicinsk zink



Antibiotikaopgørelse fra januar 2017 til december 2017



Valset byg

Lad nu nogle andre forsøge,
så kommer der nok en løsning.

Hvis du vil så prøv at fortynde
din blanding

Gør det gerne med valset byg
Fra din slagte grise ejendom.

Og så var vi stort set i mål.

Øget syre indhold i foder



Valset byg



Foderblandinger

Basis Frav T 1505 11+22+3+9

Tilskudsfoeder til smågrise frem til 4 uger efter fravæning.

Varenr.: 408561-74210A

Analytiske bestanddele

25,20 % Råprotein
4,50 % Råfedt
2,00 % Træstof
9,20 % Råaske
2,46 % Lysin
0,71 % Methionin.
1,46 % Calcium
0,91 % Fosfor
0,43 % Natrium

Sammensætning

Hvede R2 150 Varmbeh. (30,244%); Sojaproteinkoncentrat, fermenteret GS (16,056%); Hvede (15,000%); Kartoffelprotein (13,000%); Vallepulver (10,000%); Fedtsyrestillater fra fysisk raffinering (2,847%); Monocalciumfosfat (2,753%); Kridt (1,328%); Formic Acid * (1,200%); Natriumklorid (1,064%); Sukkerroemelasse (1,000%); Forblanding DA Fravæn. med gær (E1626)stabiliseret med antioxidant * (0,936%); Produkter af gærceller (0,197%); Aromaforblanding (0,066%);

Tilsetningsstoffer (pr. kg)

Ernæringsmæssige: 29250 i.e Vitamin A 3a672a 3510 i.e Vitamin D3 3a671: 418 i.e E-vitamin 3a700 (all-rac-alfatokoferol-acetat): 468 mg Fe, jern-fumarat 3b105: 281 mg Cu, kobberchelat glycin 3b413: 117 mg Mn, manganoxid 3b502: 234 mg Zn, zinkchelat glycin 3b607: 0,59 mg I, calciumjodat 3b202: 0,70 mg Se, natriumselenit 3bE8:
Zootekniske: 2350 FYT Ronzyme HiPhos GT (3.1.3.26) 4a18: 11700 U Endo-1,4-beta-xyfanase (3.2.1.8)(4a11): 1,26 mia CFU Bacillus subtilis (DSM 5750) in ratio 1:1 (4b1700): 1,26 mia CFU Bacillus licheniformis (DSM 5749): 12000 mg Benzoesyre (vevovital) 4d210:
Teknologiske: 8640 mg Myresyre Aktiv:

GS) Fremtilet af genetisk modificeret sojabønner.

Kan indeholde spor af fiskemel. Må ikke gives til drøvtyggere!

forbrædt med ca 10% valset byg.

Beregnet indhold pr. FEsv

St. ford. råprotein	192	133
St. ford. lysin	19,9	11,0
St. ford. methionin	5,9	3,6
St. ford. treonin.	11,5	6,9
St. ford. tryptofan	3,4	2,2
St. ford. valin	11,0	7,2
Calcium g	12,3	6,2
Ford. fosfor g 200 %	5,0	3,2
I-Faktor %	96,5	95,0
FEsv Enzym	120	115
FEsv pr. 100 kg	118	113

Produktblad
Dette produktblad er udleveret på kundens anmodning, det er kun gyldig på dagen, 28-01-2021, hvor det er udleveret.

Denne blanding må kun anvendes med indtil 531 gram pr. kg af det daglige foder.

Råvareprofil:

Hvede varmebehandlet:	30 - 35 %
Kartoffelprotein:	10 - 15 %
Vallepulver:	10 - 12 %
Vilosoy / HP 200:	16 - 23 %
Hvede:	10 - 20 %

NPK

Kvælstof (N)	40,5 g
Fosfor	9,1 g
Kalium	9,3 g

Ovnevænte proteinprodukter kan erstattes med sojaproteinkoncentrater.

Brugeranvisning:

	Pct.	Pct.	Mængde
20 Hvede 2020 DLA Hj.	21	12,11	12,11
17 Byg 2019, Hj. bl. 10,3 P 13,3 V	23	41,00	41,00
13 Kobbbejlgård		46,89	46,89
13 Basis Frav T 1505 11+22+3+9	15	100,00	100,00

Blanding 1

130 g.Ford.råprotein
10% valset byg
10,5 kg/tons organisk syre

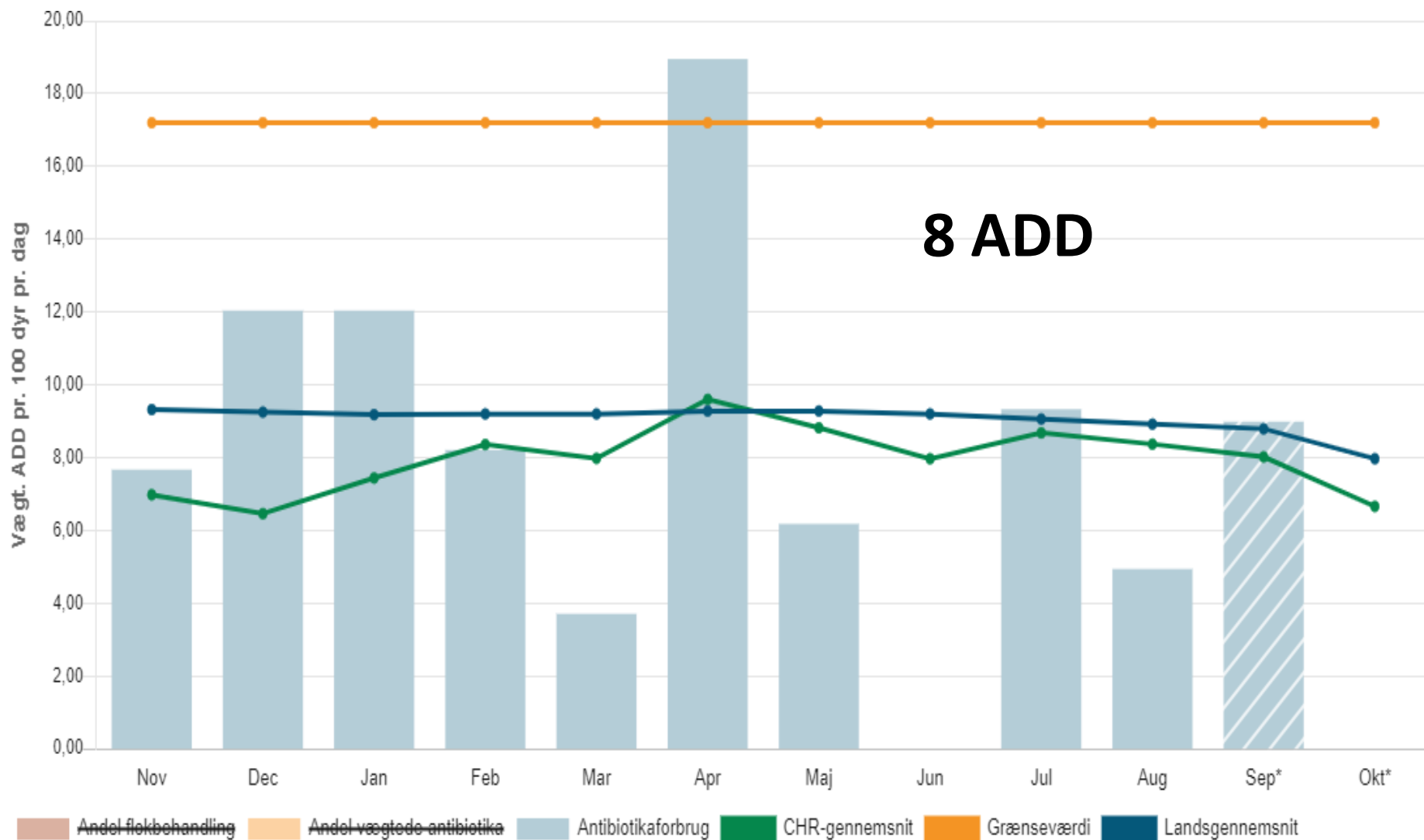
Blanding 2

133 g.Ford.råprotein
Incl. 10% valset byg
5 kg/tons organisk syre

Blanding 3

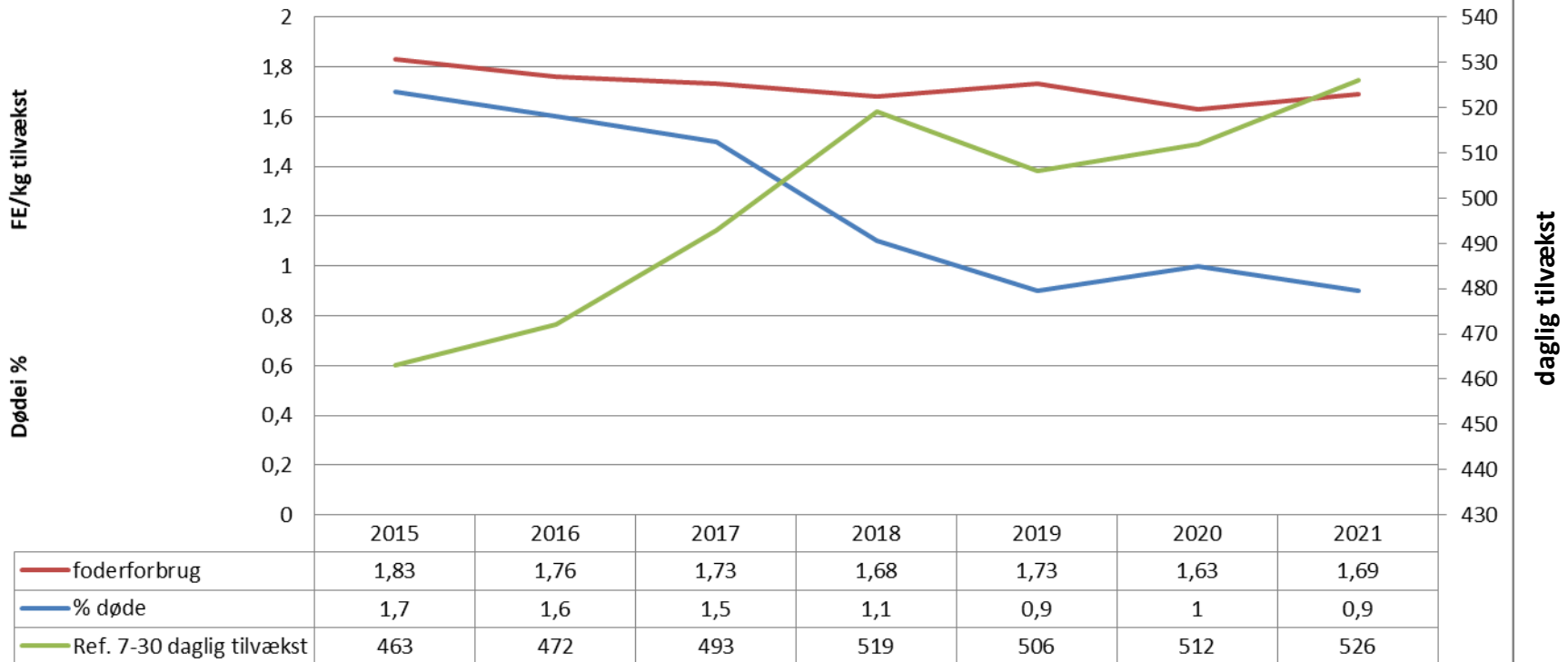
140 g.Ford.råprotein
Incl. 10% valset byg
4 kg/tons organisk syre

Antibiotikaopgørelse fra november 2020 til oktober 2021



Hvordan er det så gået.

Udvikling i smågrise stald



- Foderforbruget er faldet med $-0,14\text{fe/kg.tv}$ til $1,68\text{ Fe/kg.tv}$
- % døde er faldet med $0,5\%$ til nu ca. 1%
- Daglig tilvækst er steget fra 490 g/d til 540 g/d

Dalsgård

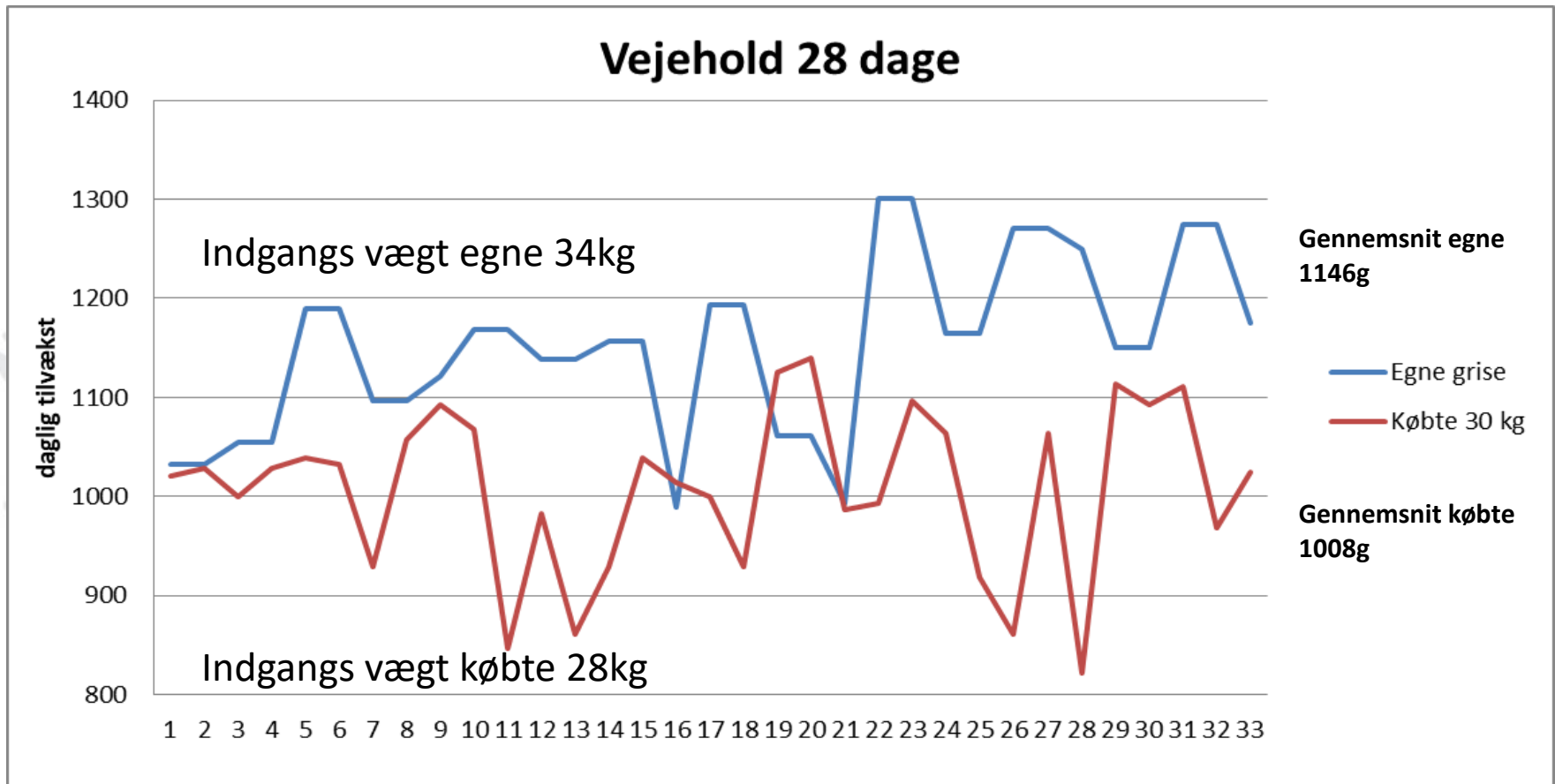
- Spf +myc+PRRSdk
 - Sohøldet vacc for PRRS
 - Pattegrise vacc for PCV-2 og myc
- Indsatte 30 kg's grise fra egne 7 kg's prod.
 - Law. Og ½ coliprotect vacc vedindsættelse i klimastald
- Indkøbte 30 kg's grise
 - Law vacc i klimastald



Egne zink frie grise ser bedst ud

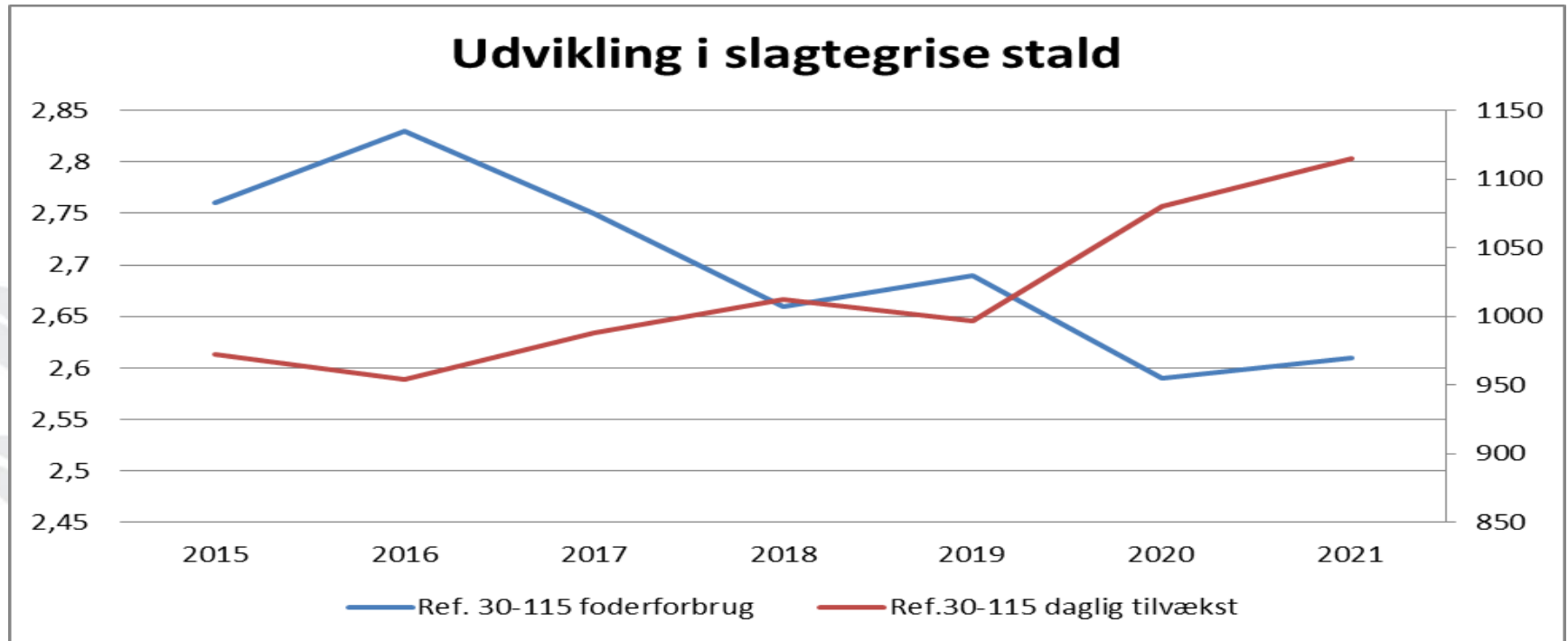


Selv gjort er velgjort



- Forskel ca. 140g daglig tilvækst
- Forskellen i indsættelses vægten kan tilskrives 50-70g

Effektivitet i Slagtesvinestalden



- 1100 g/d
- 2.6 Fe/kg.tv
- 2% døde

Fravænning uden Zink

- Minimer variation i ugeholdene = ensartede grise
- Fravæn grise der har lært at æde og fordøje
- Hjælp grisene i gang med opblødt foder
- Find det rigtige protein niveau – Skåne norm
- Syreprofil i foder (5-10 kg /tons)
- Organiske syrer på vandet (pH < 4)
- Husk at amme grisene også får diarre 4 dage efter fravænning.

Aldrig giv op !!



PORCUS
SVINEFAGDYRLÆGER