

## Klimastalden kører som en drøm

Niels Chr. Hansen, Griseproducent  
Peter Mark Nielsen, Rådgiver



## PSG fik klimastalden til at køre som en drøm

- ★ Præsentation af ejendom
- ★ Sådan gik det før
- ★ PSG generelt og ved Niels
- ★ Vejehold blev en øjenåbner
- ★ Medarbejder oplæring på Vietnamesisk
- ★ Klimastyring
- ★ Soholdet skal med
- ★ Hvad virkede og hvad virkede ikke
- ★ Resultatet og fremtiden

## Ejendommen

**Støvring, lidt syd for Ålborg**

**600 årssøer salg ved 30 kg**

**165 ha under plov**

**Korn bruges til egen foderproduktion**

**4 Ansatte**



# Ejendommen



8 Sektioner + 2 halve sektioner

Vådfoder adlib fra start til slut



## Historien i griseproduktionen

- ★ Soholdet er steget markant i produktivitet, men klimastalden har ikke kunnet følge med
- ★ Oktober 22 – oktober 23

Indgangsvægt	5,2 kg
Daglig tilvækst	422 gram
Foderudnyttelse	1,71 Fe/kg tilv.
Dødelighed	5,3%

## Produktionskoncept SmåGris (PSG)

- ★ En A-Z gennemgang af klimastalden
- ★ Målsætning af produktionstal
- ★ Økonomi indregnes
- ★ Opfølgning, som det passer den enkelte besætning
- ★ Alle omkring klimastalden er med
- ★ Det tager ca. 1 år
- ★ Fast koncept der tilrettes forholdene





## PSG ved Niels

- ★ Klimastalden præsterede ikke tilfredsstillende
  - ★ Stald og kvalitet af grise er god
  - ★ Pasning og sundhed er OK, ( myc, AP 2+6+12)
  - ★ Foderanlæg er OK, dog kan der kun laves startblanding, slutblanding samt et 50/50 mix af dem
- 
- ★ **Så hvorfor virker det ikke?**
- 
- ★ Konsulent fik det!!

## 1. Besøg observationer

- ★ Klar mistanke om for dårlig opstart, og en god afslutning
- ★ Diarre i starten
- ★ Energiniveau til den lave side i startfoder
- ★ For fugtigt ved de mindste (Fugtfølere virker ikke)
- ★ Det kniber med varme nok i alle sektioner
- ★ Udtørring efter vask kan gøres bedre
- ★ Lyset er kun tændt ved fodring og pasning

## TOO DO liste fra første besøg

### Ting der skal gøres

- Vejehold startes
- Mindre protein i startfoder
- Ny startfoder
- Gulvvarme justeres
- Fugtfølere laves/udskiftes
- Fugt sænkes
- Mere varme, varmeblæsere indkøbes hvis centralvarme ikke er nok
- Bedre udtørring
- 32 grader inden indsættelse
- Arbejdsplan som er forståelig
- Gennemgang af ventilationsstyringer

## Og nogle ting vi skal se på senere

- Vejehold startes
- Mindre protein i startfoder
- Ny startfoder
- Gulvvarme justeres
- Fugtfølere laves/udskiftes
- Fugt sænkes
- Mere varme, varmeblæsere indkøbes hvis centralvarme ikke er nok
- Bedre udtørring
- 32 grader inden indsættelse
- Arbejdsplan som er forståelig
- Gennemgang af ventilationsstyringer

## Ting vi afventer at gøre

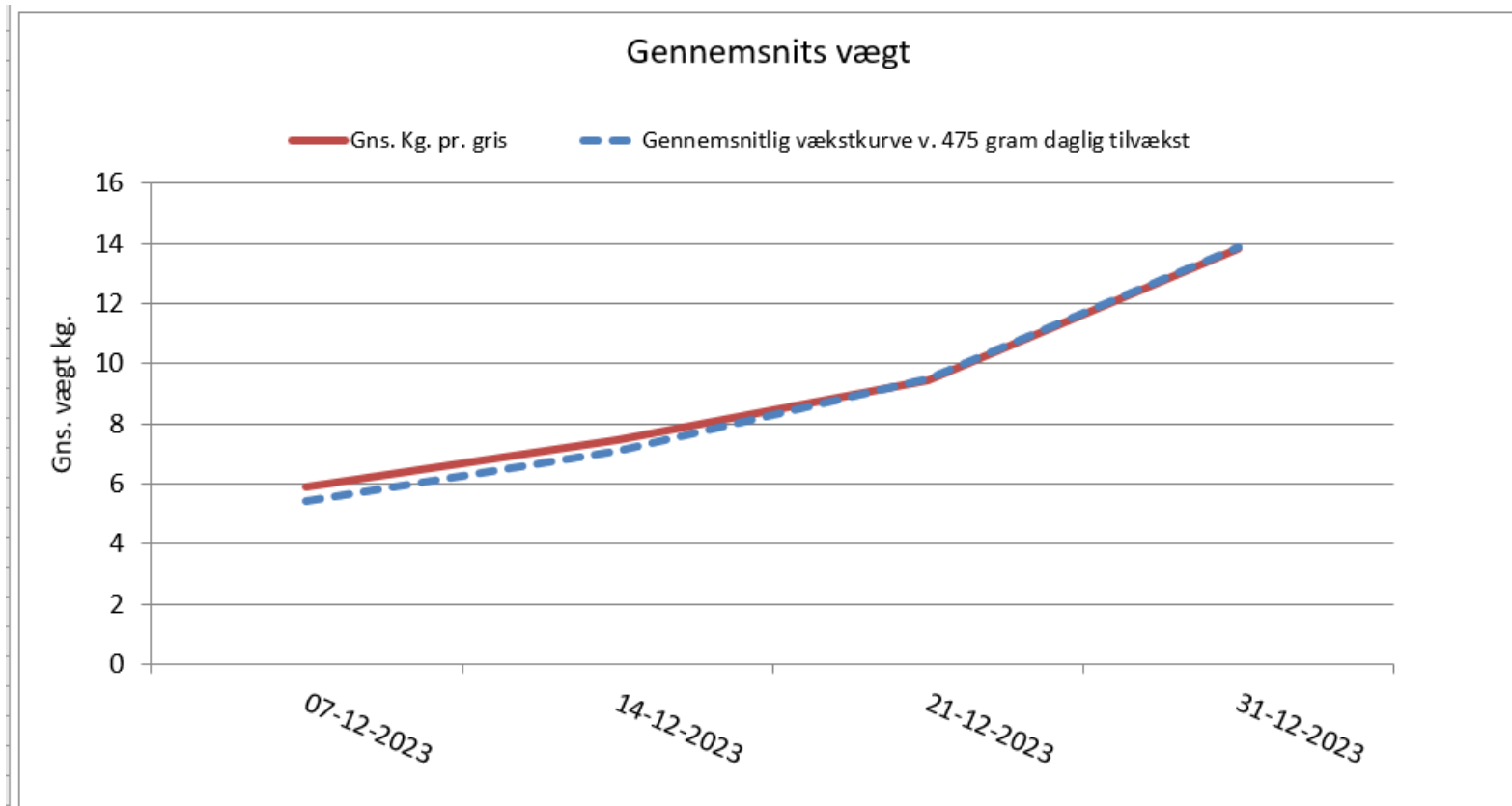
- Mere ens grise ved strammere holdstyring
- Regulær 3-faset fodring
- Mere energi i foderet
- Kontrol af tørstof i vådfoder
- Vandprøver udtages
- Hvordan overvinder vi sprogbarriere, så pasningen kan optimeres
- Mindre og mere ens udfodringsmængde
- Overdækning i en enkelt sti
- Gennemgang af farestald

## Målsætningen blev

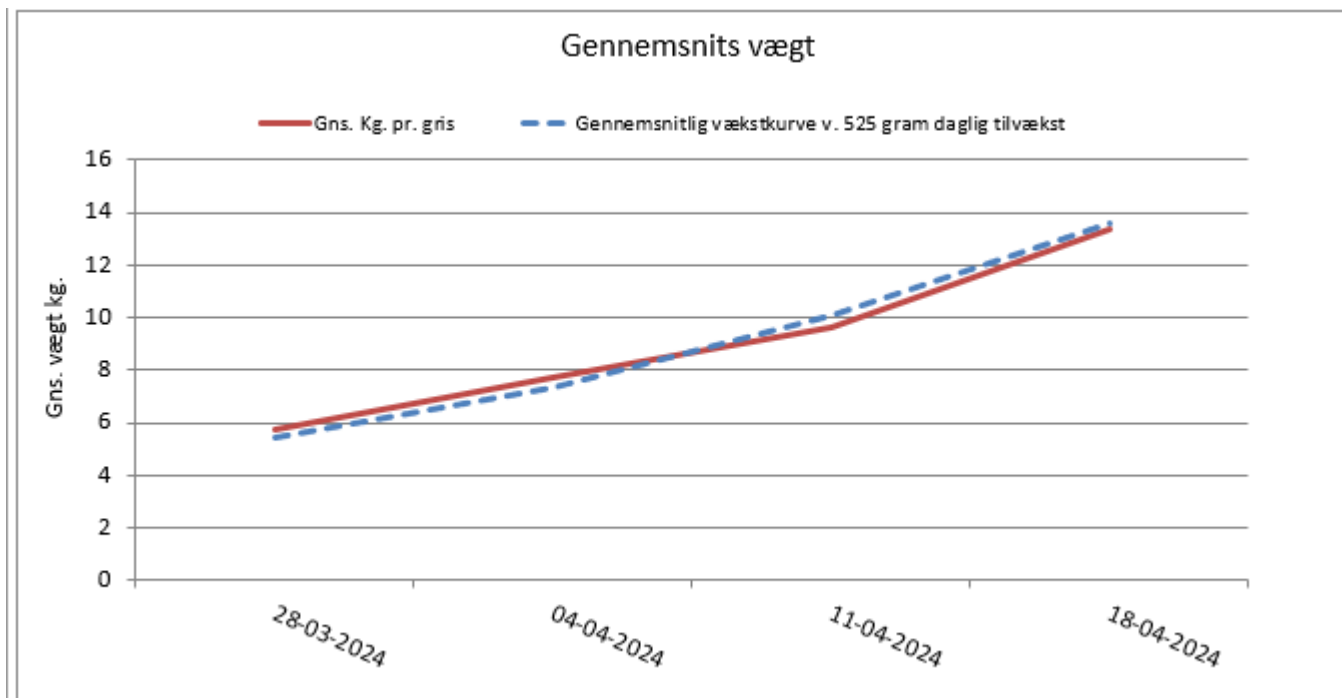
	Før	Målsætning
Indgangsvægt	5,2 kg	5,2 kg
Daglig tilvækst	422 gram	460 gram
Foderudnyttelse	1,71 Fe/kg tilv.	1,70 Fe/kg tilv.
Dødelighed	5,3%	4,0%
Forbedring i kr		12,86 kr/gris
Ekstra omkostning		5 kr/gris
Bundlinje		7,86 kr/gris
		163.500 kr/år



Vi kom først i gang med vejehold, da udtørring og klima var rettet til, så vi har ikke de rigtige før-tal



## Efter foderskift OBS referencekurve 525 G





## Resultat vejehold efter foderskift

	Indgangsvægt	Vægt efter 21 dage	Daglig tilvækst
Før 4 hold	5,17	9,25	194
Efter 4 hold	5,70	11,3	266
Forskel	0,525	+2,05	+72

- ★ Godt nok lidt større grise ved fravæning, men trods alt en pæn fremgang
- ★ Dødeligheden faldt også ved foderskift
- ★ Og ja, det nye foder er dyrere end det gamle, ca. 3,5 kr./gris

## Foderændring

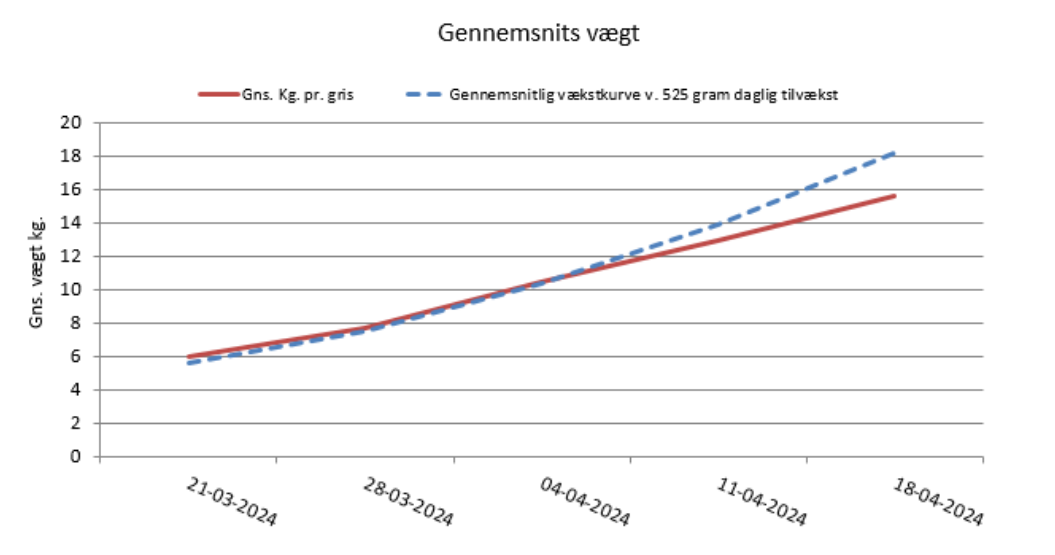
- ★ Næringsstoffer er det samme med gammel og ny blanding
- ★ Råvarerne i foderet er ændret
- ★ Energi er hævet

## Foderændring

	Tidligere	Ny
Blodplasma	2	5
Mælk	0	10
Fiskemel	0	4,5
Kartoffelproteinkonc.	0	2
Sojaprotein konc.	Ja (ca.15%)	2
Sojabønner	ja	0
Syre	1,3%	1%
Energi	115	118
Std. Ford råprotein	130	131
Std. Ford lysin	11,1	11,3

## Er vi så i mål

★ Desværre ikke helt



★ Vejning frem viser at de taber farten

- ★ Udfra vejeholdene har vi fået en ide om vægten på de forskellige dage, så kurven er justeret lidt

	Før	Efter
Blanding 1	0-14	0-18
Blanding 2	15-21	19-25
Blanding 3	22 -	26-

- ★ Vi har ikke fået vejehold på det endnu

## Arbejdsplan sikrer god oplæring



- ★ I klimastalden er arbejdskraften fra Vietnam
- ★ Det er gode medarbejdere, men sprogkunderskaber er en udfordring
- ★ Så hvordan sikrer vi en god opstart af ny medarbejder



# Arbejdsplan

- ★ Vi har taget billeder af forskellige arbejdsopgaver
- ★ skrevet på engelsk
- ★ Oversat til Vietnameseisk



		<p>Check the height of the feed sensor</p> <p><i>kiểm tra cảm biến thức ăn</i></p>
		<p>Check water valves min. 1L/min</p> <p><i>kiểm tra vòi nước, xét nước bản ra</i></p>

## Klimastyring

- ★ På første besøg var klimaet ikke helt tilfredsstillende
- ★ Så temperaturkurver er gennemgået i alle computere
- ★ Fugtfølere der ikke virkede er udskiftet
- ★ Mere fokus på tørdesinfektion og strøelse
- ★ Varmeblæsere som supplement de første 7 dage om vinteren

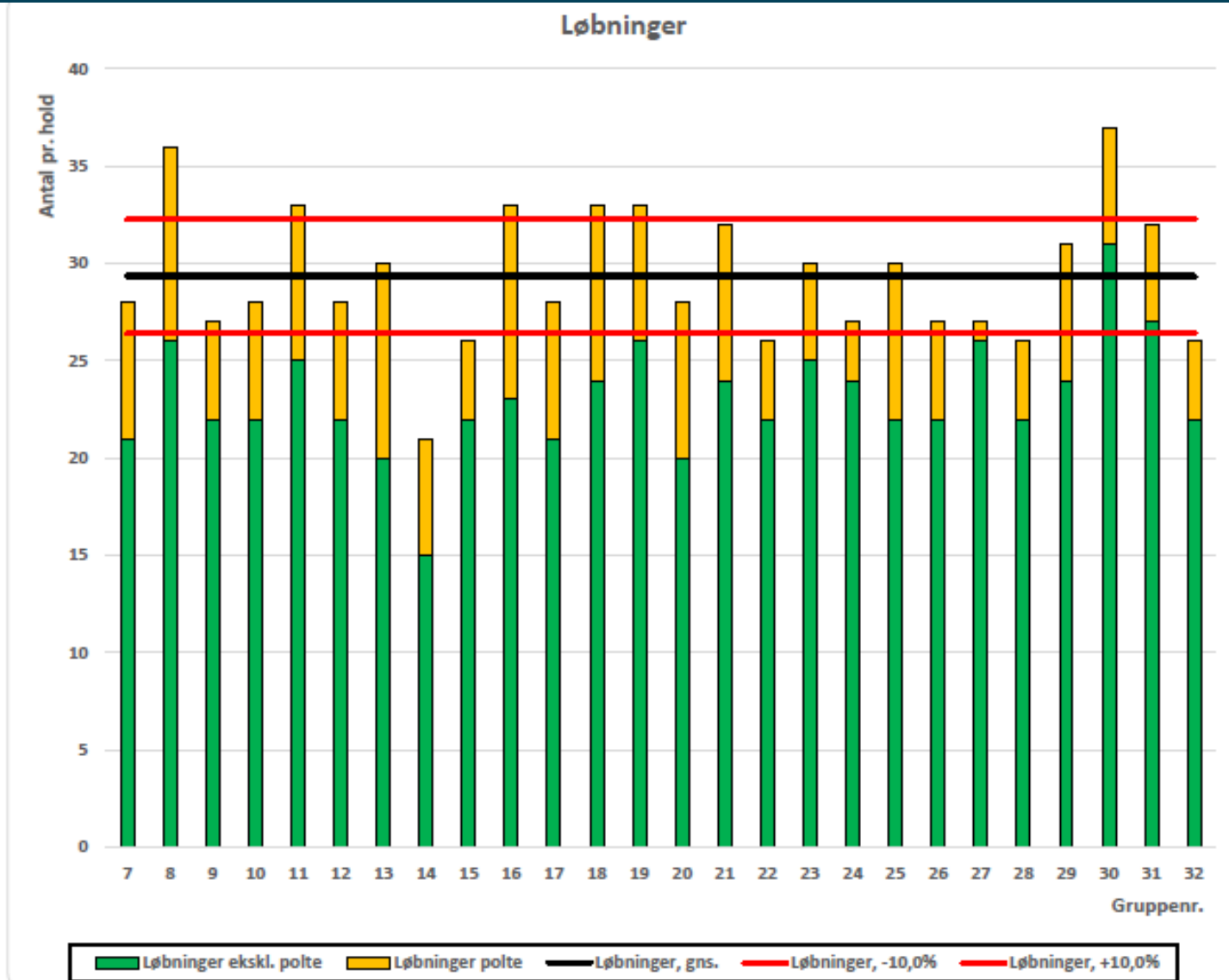


## Soholdet skal med

- ★ Soholdet er gennemgået udfra klimastaldens ønsker
- ★ Foder til pattegrise OK, vådfoder 3 gange dagligt
- ★ Vi har prøvet med ekstra jern i vådfoder



# OK holdstyring uden Altrezyn



## De små tricks

- ★ For stor restmængde af foder i nogle krybber
- ★ Følerne sad noget uens
- ★ Niels fandt en passende stump krybbekant, så nu justeres følerne inden indsættelse af nye grise



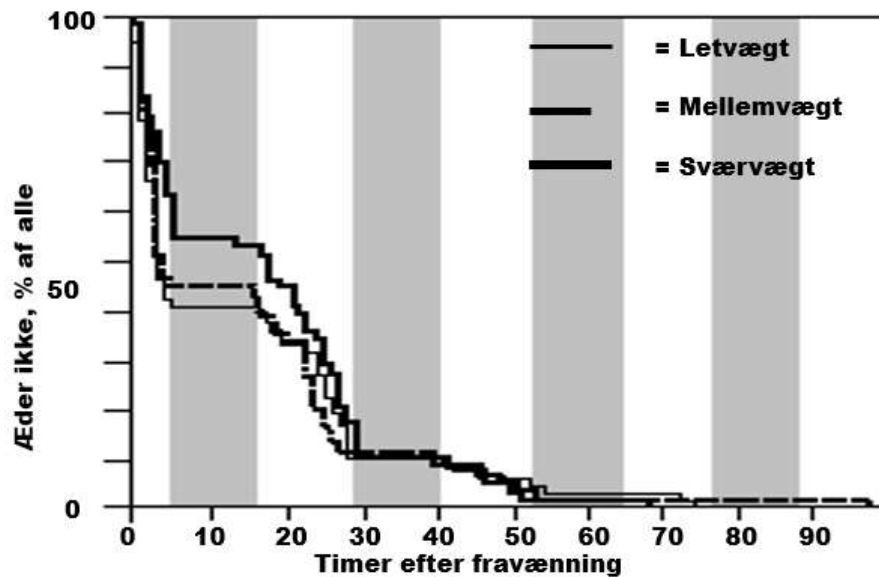
## Vandkvalitet

- ★ Der bruges ikke medicin eller andet i drikkevandet
- ★ Alligevel er vandet ikke helt rent ved opstart
- ★ Der er hane for enden af røret i sektionerne, så der skylles igennem inden opstart, så er vandmålingerne i orden



- ★ For at støtte foderoptagelsen er lyset tændt hele arbejdsdagen

## Fravæning og første foderoptag



## Hvad virkede og hvad virkede ikke

- ★ Nyt startfoder
- ★ Vejehold
- ★ Varmeblæsere
- ★ Udtørring
- ★ Arbejdsplan
- ★ Klimaoptimering
- ★ Lys i længere tid

## Målsætningen blev nået

	Før	Målsætning	Opnået
Indgangsvægt	5,2 kg	5,2 kg	5,0 kg
Daglig tilvækst	422 gram	460 gram	457 gram
Foderudnyttelse	1,71 Fe/kg tilv.	1,70 Fe/kg tilv.	1,65 Fe/kg tilv
Dødelighed	5,3%	4,0%	2,9 %
Forbedring i kr		12,86 kr/gris	17,33 kr./gris
Ekstra omkostning		5 kr/gris	4,5 kr./gris
Bundlinje		7,86 kr/gris	12,83 kr./gris
		163.500 kr/år	267.000 kr./år

**Der kan sælges 1 træk grise mere om året**

## Hvordan bliver vi på det nye niveau

- ★ Vejehold giver tæt opfølgning
- ★ Foderet skal passe til dyrene
- ★ Opstart af ny medarbejder
- ★ Genbesøg dele af tjeklisten årligt



## Take home message

- ★ PSG fik klimastalden til at køre som en drøm
- ★ Drømmen kan fastholdes, men det kræver en indsats på Vietnamesisk
- ★ Vejehold er arbejdet værd
- ★ Foderet skal passe til grisene

# Spørgsmål