

Optimal fodring af slagtesvin ved høje svinepriser

Per Tybirk, HusdyrInnovation, SEGES

Hvad skal i høre om?

- Landsgennemsnitlige slagtesvin i udvikling
- De vigtigste faktorer for fodervalg
- Vægtspredning og holddrift
- Optimal slagtevægt – hvad er det ?
- Værdi af tilvækst – og holddriftsinterval
- Energiindhold og slutfoderstyrke, vådfoder
- Protein og aminosyrer
- Alle samme foder – eller differentiere i sektion ?

Danske slagtesvin udvikling, 2014-19

År	Klassificeringskontrollen			P-kontrol, landsgennemsnit	
	Antal, millioner	Slagtevægt, kg	Kødprocent	Daglig tilvækst, g	FEsv pr. kg tilvækst
2014-19		+ 3,1	+ 1,2	+ 44	÷ 0,09
Vægtkorrigeret			+ 1,5	+ 40	÷ 0,11
2014	17,9	84,3	60,2	931	2,84
2015	18,1	84,4	60,4	947	2,80
2016	17,4	85,0	60,6	950	2,81
2017	16,5	86,5	60,6	971	2,79
2018	17,2	86,2	61,0	975	2,75*
2019	15,8	87,4	61,4	?	?

*2,75 er gennemsnit af besætninger

*2,73 er gennemsnit af grisene

Danske slagtesvin, klassificeringskontrollen, 2019

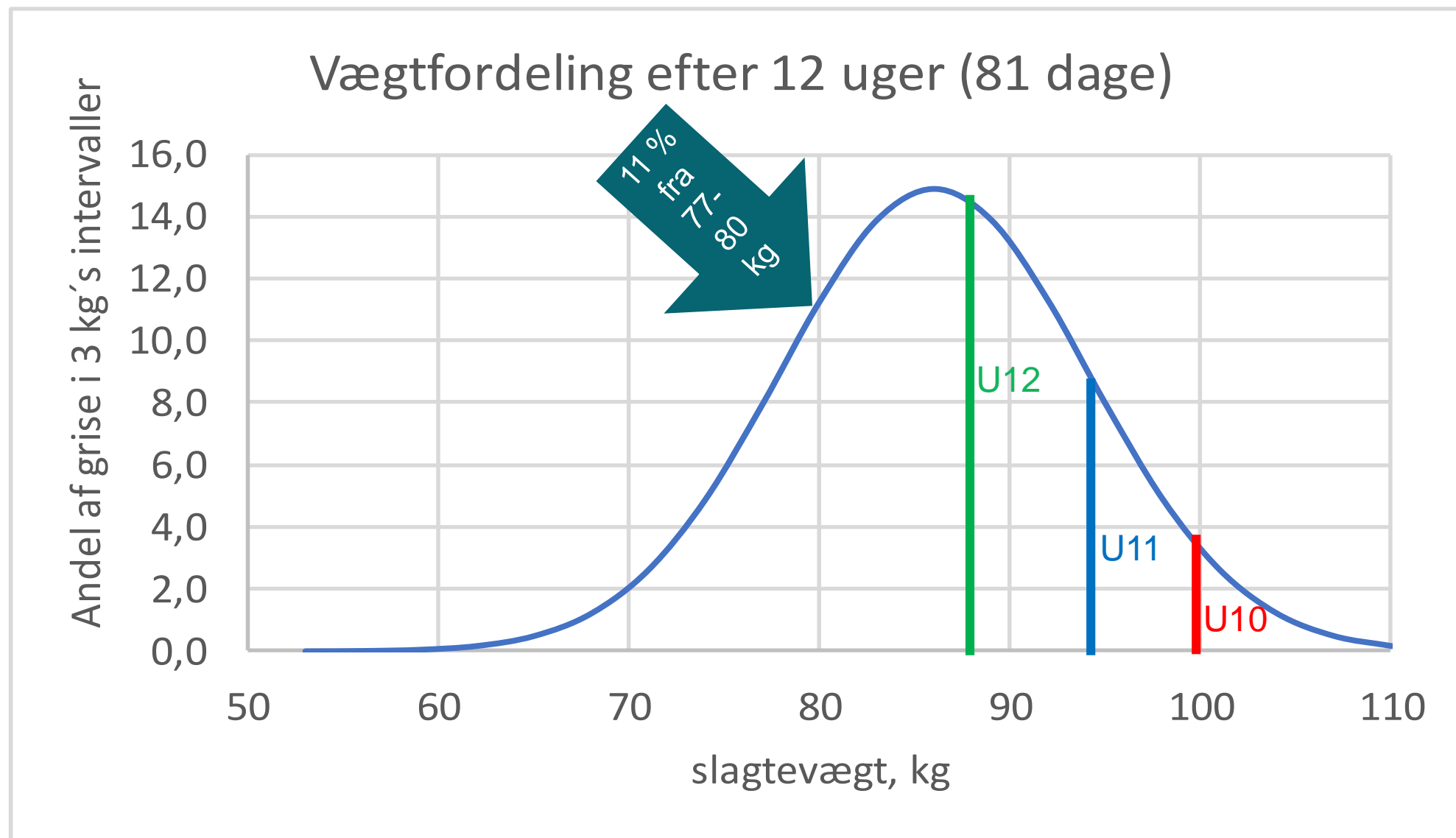
Køn	Antal, millioner	Slagtevægt kg	Kødprocent	spredning	Andel <58%* (UK)
Sogrise	7,5	87,5	62,1	2,24	3,2
Galte	7,8	87,3	60,5	2,53	16,0
Hangrise	0,6	86,4	63,1	2,18	1,0
alle	15,8	87,4	61,4	2,53	(9,1)
Gennemsnitlig besætning, 50 / 50 % so / galtgrise					9,6 %
<p>30% er UK grise, tillæg = 30 øre pr. kg = 26 kr. pr. gris 9,6% dumpere koster = 2,5 kr. pr. gris i mistet tillæg UK norm er "en tak højere" på protein og aminosyrer</p>					

*Forudsat kødprocent er normalfordelt omkring gennemsnit

De vigtigste faktorer for fodervalg

- Prisen på grisen
- Opnået slagtevægt i dag
- Prisforskel på sojaskrå og korn
 - Svinepest = høje grisepriser og lave sojapriser
- Vådfoder efter kurve eller tørfoder ad lib.
 - Lidt forskellige løsninger
- Muligheder for at bruge mere end én blanding pr. sektion

Udlevering med vægtspredning



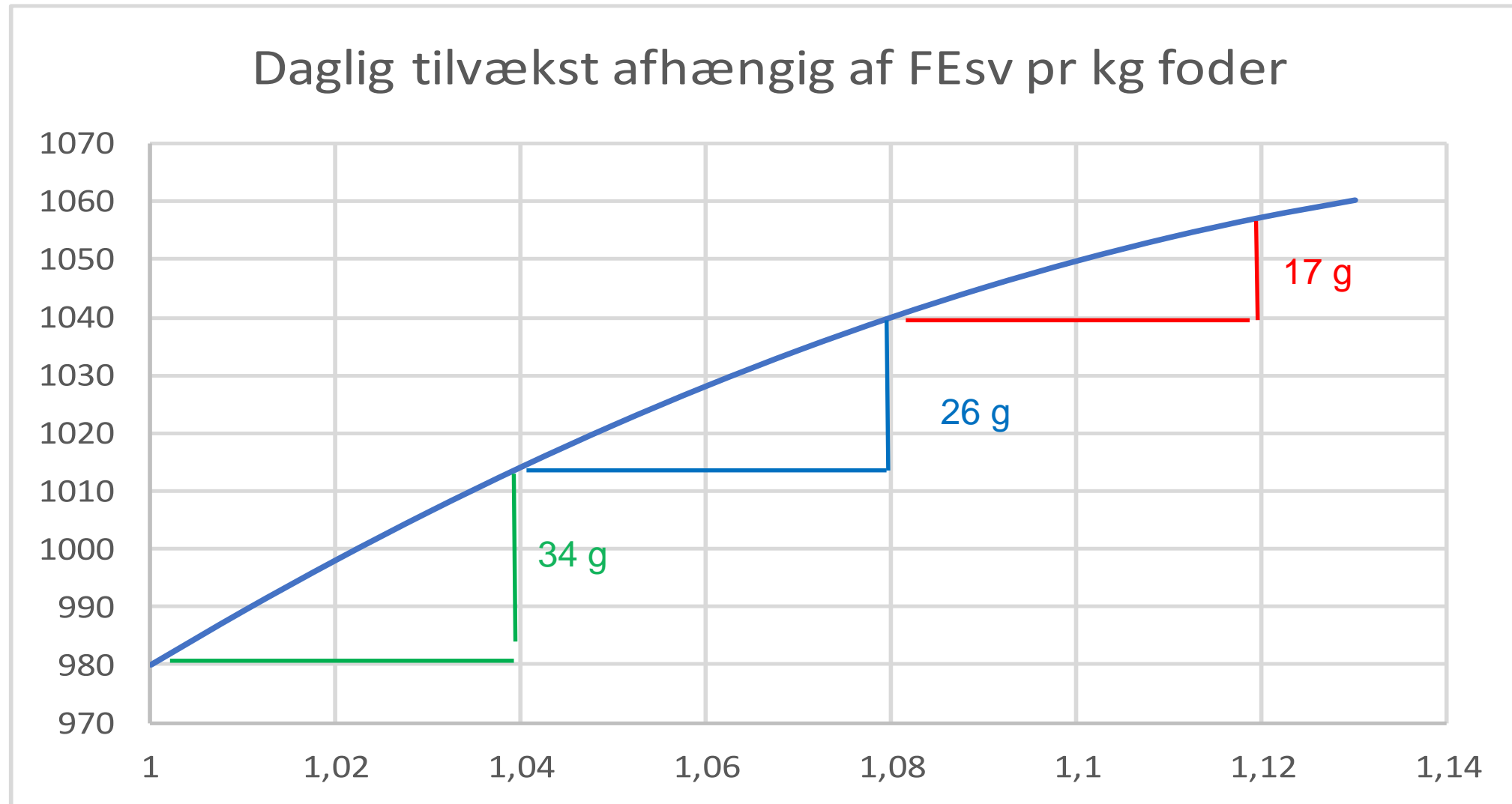
To slags optimal slagtevægt

- Type 1: Den optimale vægt på grise, som er ”store nok”
 - Typisk 4-5 kg under overvægtsgrænsen, pt. 91-92 kg
 - Alle over 88 kg sendes for at ramme 91-92 kg i gennemsnit
 - Undgå for mange over 96 kg
- Type 2: Den optimale gennemsnitsvægt for alle grise
 - Restgrise (de små) stjæler plads fra næste hold
 - Perfekt holddriftsinterval når
 - Gennemsnit 8-10 kg under overvægtsgrænsen (pt. 85-88 kg)
 - Svært i praksis at ændre interval eller indgangsvægt!
 - Optimer fodringen til den aktuelle situation!

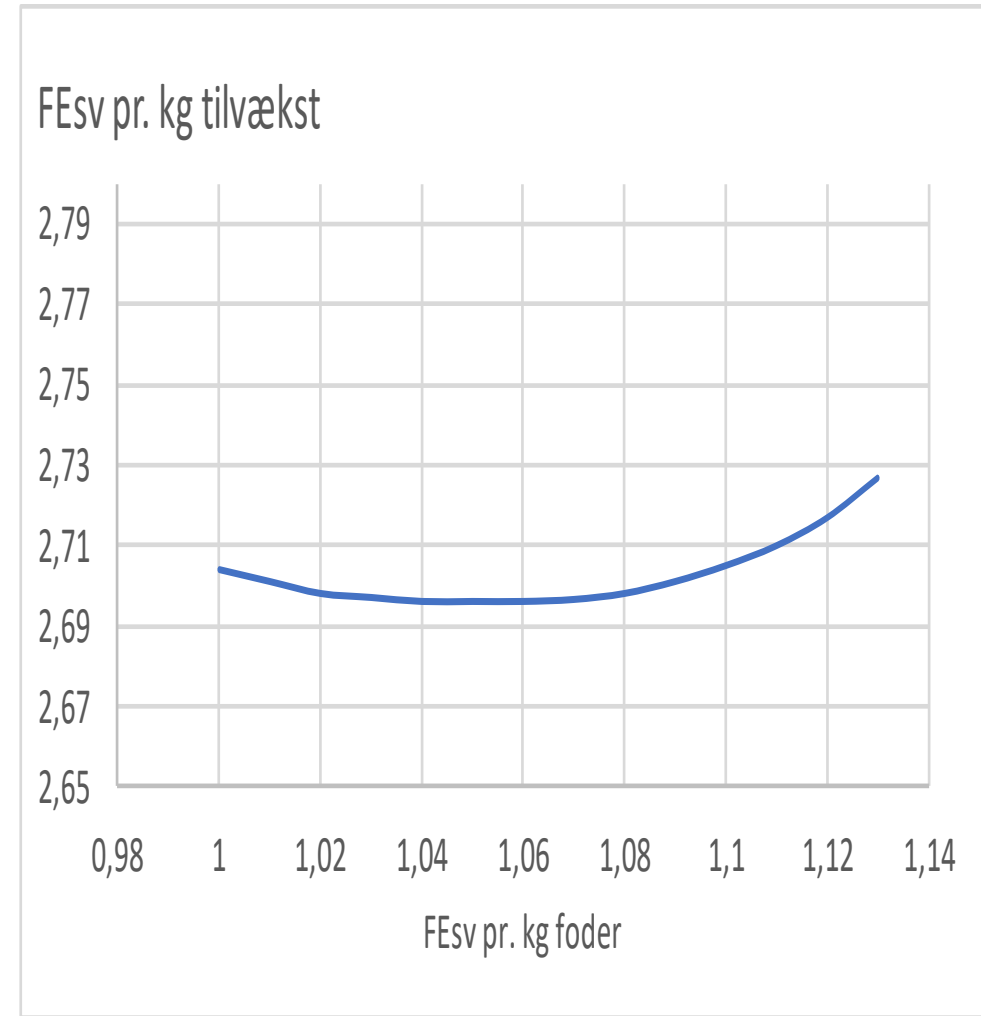
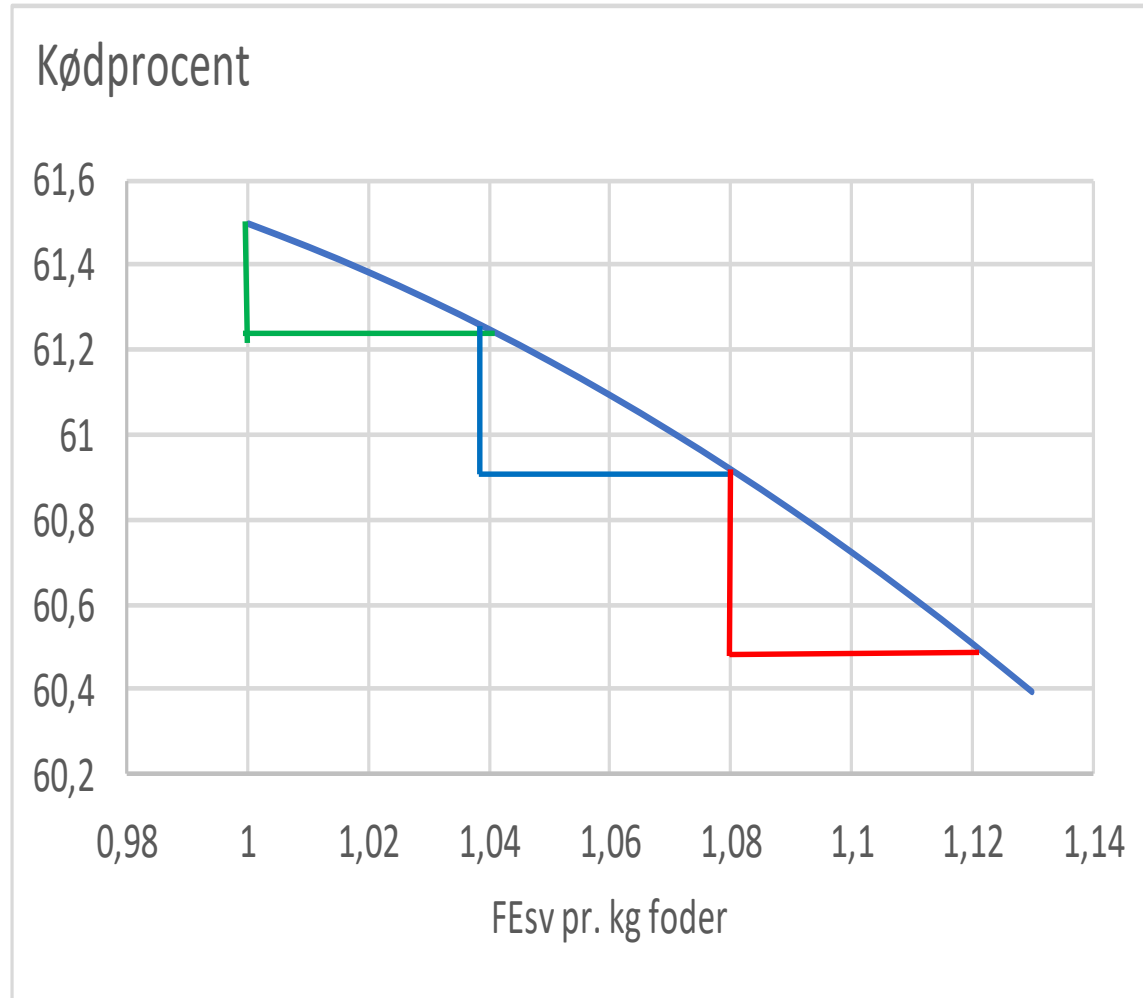
Værdi af 30 gram daglig tilvækst

- Ved helt kontinuert drift
 - 30 gram daglig tilvækst = 3% flere grise gennem stalden, uændret vægt
 - $DB \text{ pr. stiplads} = DB \text{ pr. gris} \times 365 / \text{dage pr. gris} \times \text{fast staldudnyttelse}$
- Ved holddrift (simulering eksempel)
 - 12 uger = 80% af grise har gavn af det i 81 dage = + 1,5 kg slagtet
 - 13 uger = 50% af grisene har gavn af det i 88 dage = + 1,1 kg slagtet
 - 14 uger = 25% af grisene har gavn af det i 95 dage = + 0,6 kg slagtet
- DB pr. stiplads beregning = fuld udnyttelse af tilvækst
 - Det sker sandsynligvis på lang sigt!
 - På kort sigt passer DB/stiplads konklusioner bedst ved 12 ugers holddrift
 - Besætninger med god tid har mindre værdi af tilvækst

Betydning af foderets energiindhold, bedste bud, ad lib.






Betydning af energiindhold, bedste bud fra forsøg, ad lib.



Eksempel gevinst ved 1,04 1,07 FEsv /kg foder

	1,04	1,07
Daglig tilvækst, g	1000	1020
Kødprocent	61,4	61,15
FEsv/kg tilvækst	2,75	2,75

Gevinst pr. gris ved holddrift afhængig af uger pr. sektion og notering

Notering	Øre pr FE	Uger	12	13	14
	ændring	Slagtevægt kg	84,4 85,4 	88,2 88,6 	89,8 90,1 
			Gevinst pr. gris, kr. ved 1,07 FEsv/kg		
14 kr.	0		+ 6	+ 2	+ 1
14 kr.	+ 1 øre		+ 4	0	- 1
12 kr.	0		+ 2	- 1	- 2
12 kr.	+ 1 øre		0	- 3	- 4

Slutfoderstyrke




- Balancen mellem gevinst på tilvækst og tab i kødprocent
 - Generelt : højere slutfoderstyrke ved gode priser
 - Ingen forsøg med helt opdateret genetik!
 - Lav slagtevægt = høj slutfoder
 - Høj slagtevægt = lavere slutfoder
 - Evt. hensyn til dumpere ved UK i aktuel besætning

Eksempel gevinst ved 3,0 3,3 FEsv / dag, slutfoderstyrke

Slutfoder, FEsv pr dag	3,0	3,3
Daglig tilvækst, 12 uger	981	1027
Kødprocent	61,7	61,3
FEsv/kg tilvækst	2,72	2,73

Ved samme slagtevægt, 84 kg

Gevinst pr. gris ved 3,3 FEsv pr. dag afhængig af uger pr. sektion og notering

Notering	Øre pr FE	Uger	12	13	14
	ændring	Slagtevægt kg	83,5 85,7 	86,7 88,5 	88,7 89,9 
			Gevinst pr. gris, kr. ved 3,3 FEsv / dag		
14 kr.	0		+ 12	+ 4	0
12 kr.	0		+ 8	+ 1	- 2

Eksempel gevinst ved at hoppe normniveau op

Ford lysin/protein	7,7 / 120	8,0 / 124
Daglig tilvækst, 12 uger	1000	1006
Kødprocent	61,4	61,55
FEsv/kg tilvækst	2,770	2,757

Ved samme slagtevægt, 86 kg

Gevinst pr. gris ved normniveau op afhængig af uger pr. sektion og notering

Notering	Øre pr. FE	Uger	12	13	14
	ændring	Slagtevægt kg	84,7 85,0	88,20 88,36	89,80 89,93
			Gevinst pr. gris, kr.		
14 kr.	1,6		+ 1,6	+ 0,6	0,5
12 kr.	1,6		+ 1,1	+ 0,4	0,2

Merpris på 2,0 øre pr. FEsv æder 0,9 kr. af gevinsten!

Fodring efter opnået slagtevægt ved 12-13 kr. i notering ved kun én blanding pr. sektion

Opnået slagtevægt, kg	< 86	86-89	>89
Typisk Holddriftsinterval	12	12-13	13-14
Slutfoderstyrke, vådfoder	3,4	3,2	3,0
FEsv pr. kg foder	1,06-1,08	1,04-1,06	1,02-1,04
Ford lysin, g pr. FEsv			
>2,75 FEsv pr. kg tilvækst	8,0	8,0	7,7-8,0
2,6-2,75 FEsv pr. kg tilvækst	8,4	8,4	8,0-8,4
<2,6 FEsv pr kg tilvækst	8,7	8,7	8,4-8,7

Optimering i sektion, eksempel ved 2,7 FEsv pr kg tilvækst

Galte vokser Ca. 40 g hurtigere pr. dag end sogrise

Tørfoder ad lib.

4 små galte
13 små sogrise

1,07 FEsv/kg
8,4 lysin

4 store sogrise
13 store galt

1,04 FEsv/kg
7,7 lysin

Vådfoder, kurve

17 små
Blandet køn

Slut på 3,4 FEsv
8,0 el 8,4 lysin

17 store
Blandet køn

Slut på 3,0 FEsv
7,7 el 8,0 lysin

Kønsopdelte:
Sogrise vokser hurtigst ved samme kurve pga. lavere foderforbrug

Ikke kønsopdelte
De vokser næsten ens, da galte æder lidt mere

Konklusion - ved høje svinepriser

- Høje priser = højere tilvækst kan betale sig
- Men fodringen bør tilpasses opnået slagtevægt
- Lav slagtevægt
 - Mere energi eller høj slutfoderstyrke, vådfoder
 - 1 normtrin op - men reelt småpenge!
- Høj slagtevægt allerede
 - Billigt foder efter norm, ca. 1,04 FEsv pr. kg
- Overvej opdeling indenfor sektion
 - Gælder også ved normale priser!