

# Kvalitetskontrol af sæddoser fra DanBred

Gunner Sørensen, chefforsker, SEGES Svineproduktion

Fagligt Nyt

21. September 2021

## Kvalitetskontrol af DanBred KS-selskaber

**Omfattende kontrol af sæddosernes indhold af bevægelige sædceller – både egenkontrol og uanmeldt:**

- Alle resultater offentliggøres.
- Flotte ensartede resultater.

**Modtagelse af sæden i besætningen:**

- Gode modtagerforhold.
- Sæden skal behandles rigtigt indtil den ligger i soen.

## Faciliteter til kvalitetskontrol

### Avlssystemet

- Fertilitetsindeks for handyr.

### Sædlaboratoriet

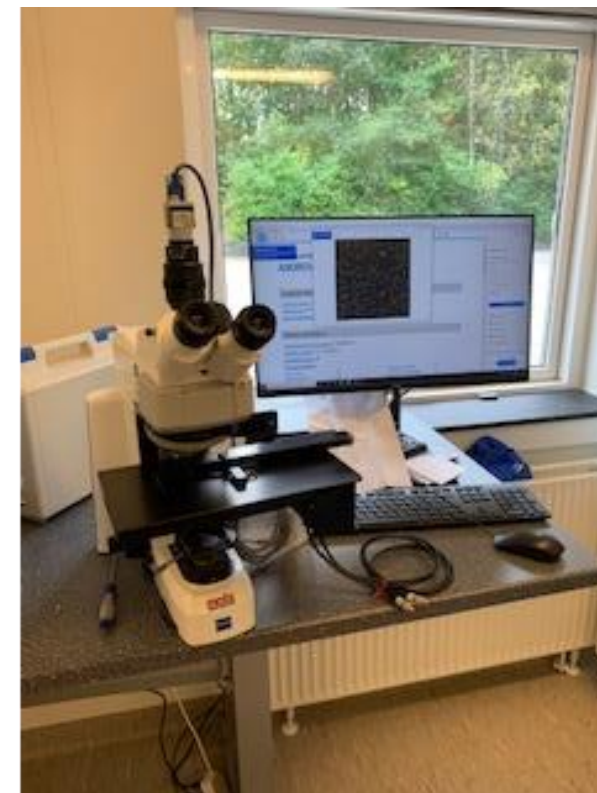
- Koncentrationsbestemmelse (SP 100).
- Bevægelighed af sæd (CASA).
- Morfologi (Manuel tælling eller CASA).

### Laboratoriet i Kjellerup

- Kimtal i sæddoser + type- og resistensbestemmelse.

### Regelsæt for produktion af sæddoser på DanBred KS-stationer

- To gange om året auditerer den tilsynsførende dyrlæge, at den enkelte KS-station følger regelsættet.





# Hvad består kontrollen af?

## Materialer

- Alle materialer, som kommer i berøring med sæden, testes for deres effekt på sædens bevægelighed – sædtoksiske stoffer.
- Kun godkendte materialer må bruges.
- **Produktion:** Plasticposer og dunke til opbevaring. Sædfortynder og poser. Premix til sæden.



## Kontrol af råsæd

- Vurdering ved: Syn, Lugt, Mikroskop og Tæthed af sædceller.
- Kun godkendt sæd med en motilitet på 80 eller derover bruges til KS.

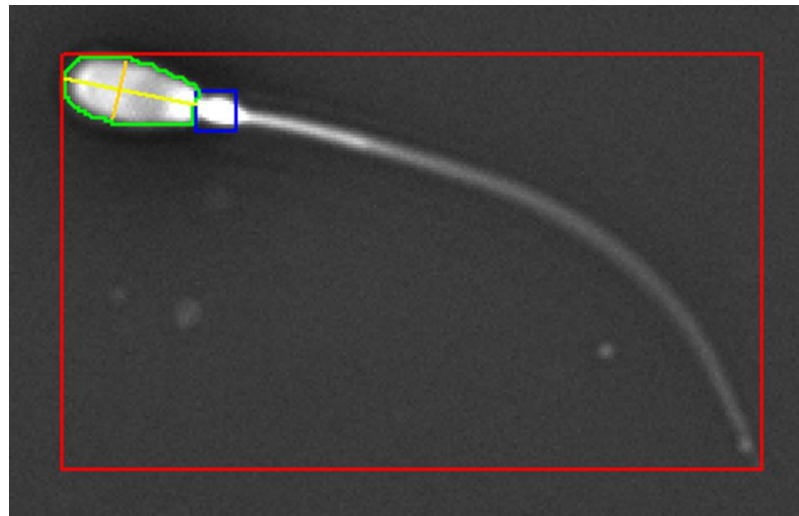


## SEGES-kontrol af ornerne

Claus Hansens Ph.d: Sperm quality analyses to identify boars displaying reduced fertility under commercial conditions.

Sædcellernes bevægelse: At etablere et sædkvalitetsindeks, der omfatter relationen mellem sædkvalitet og frugtbarhed.

- Sædkvalitetsindekset blev baseret på målinger af sædens motilitet målt med “Computer Assisted Sperm Analysis” (CASA).
- Sædcellernes udseende: Morfologi og Morfometri analyser af sædceller – ikke implementeret.



## SEGES-kontrol af ornerne

- Første sæddose fra alle nye godkendte orner (hvide orner + Duroc-ornere til avl) analyseres for sædcellernes bevægelighed med CASA.
- Ud fra analysen beregnes et sædkvalitetsindeks og de aktive KS-ornere rangeres.
- Sæddoser fra de 15 % af ornerne med det laveste indeks analyseres igen.
- Hvis ornerne efter 3 analyser stadig er blandt de dårligste, anbefaler vi, at de udsættes.

# Hvad består kontrollen af?

## Sæddosen

- KS-selskaberne sender cirka 10 sæddoser fra hver station til kontrol for indhold af motile sædceller hver uge (egenkontrol).
- KS-selskaberne sender 2 sæddoser fra hver station til kontrol for indhold af kim hver uge (egenkontrol).
- SEGES indsamler 150 doser fra forskellige batch af navnesæd pr. selskab hver måned (uanmeldt).
- SEGES indsamler også doser fra forskellige batch af produktionssæd pr. selskab hver måned (uanmeldt).
-



# KS rapportering Ligth

[https://svineproduktion.dk/services/ks\\_overvaagning](https://svineproduktion.dk/services/ks_overvaagning).

# TAK og husk!

Vær altid opdateret på den seneste faglige viden

Tilmeld dig **Nyhedsmail** fra  
SEGES Svineproduktion på  
[www.svineproduktion.dk](http://www.svineproduktion.dk)



 [facebook.com/SegesSvineproduktion](https://facebook.com/SegesSvineproduktion)