

Fasefodring uden medicinsk zink

Tina Sødring Petersen

Fagligt Nyt, 22. september 2022

STØTTET AF
Svineafgiftsfonden

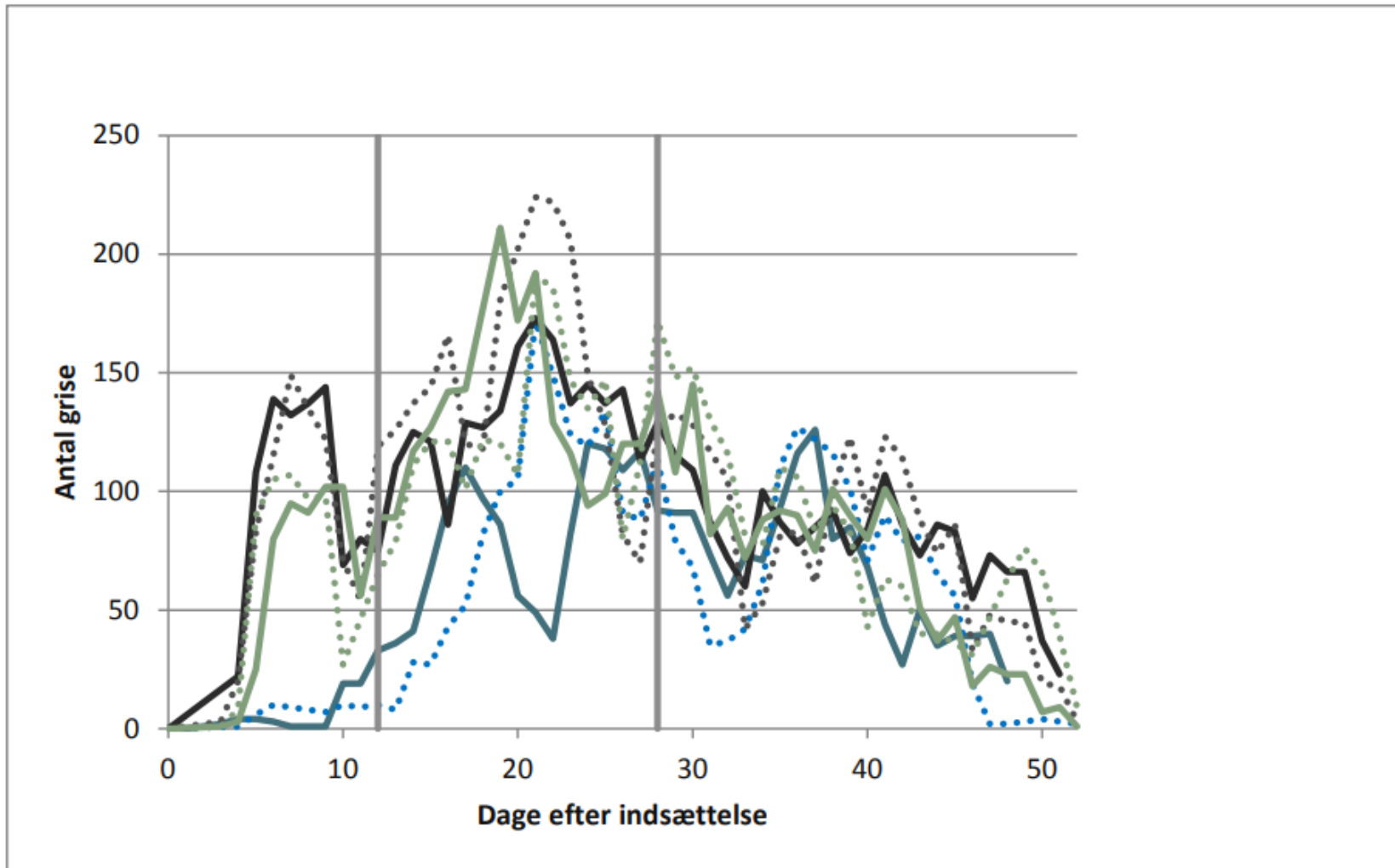
SEGES
INNOVATION

Baggrund

- Smågrise fodres typisk med en 3-fasefodring
- ~~Regler for brug af medicinsk zink~~
- Næringsstofnormer
- Økonomi

Blandingstype	Standard (1,65-1,8 FESv / kg tilv. 6-30 kg)			
	6-9 6-15	9-15	9-30	15-30
Vægtinterval, kg				
Leucin, histidin og isoleucin i % af "idealprotein-profil"	86	86	88	90
<i>Normkolonne</i>	14	15	16	17
Normer for fordøjeligt protei				
Lysin	11,0	11,0	11,5	11,5
Methionin	3,5	3,5	3,7	3,7
Methionin + cystin	5,9	5,9	6,2	6,2
Treonin	6,8	6,8	7,1	7,1
Tryptofan	2,3	2,3	2,4	2,4
Isoleucin	5,0	5,0	5,4	5,5
Leucin	9,5	9,5	10,1	10,4
Histidin	3,0	3,0	3,2	3,3
Fenylalanin	5,9	5,9	6,2	6,2
Fenylalanin + tyrosin	10,5	10,5	10,9	10,9
Valin	6,9	6,9	7,2	7,3
Protein, min.	130	132	140	143
Protein, maks.	138	140	148	151

Diarré på forskellige tidspunkter!



Figur 2. Sum grise, der er behandlet mod diarré pr. dag (både enkelt dyr og flokbehandling) i relation til dage efter indsættelse

Kan vi tilrettelægge foderskift, så de reducerer forekomsten af diarré?

Spørgsmål



- Giver færre foderskift færre diarrébehandlinger?
- Kan vi øge foderoptagelsen de første 14 dage med en dyrere/bedre blanding?
- Er effekten af den valgte strategi forskellig for store og små grise?

Forsøgsgrupper

Gruppe	Uge 1	Uge 2	Uge 3	Uge 4	Uge 5-8
3 Faser - kontrol	Blanding X		Blanding Y		Blanding Z

Forsøgsgrupper

Gruppe	Uge 1	Uge 2	Uge 3	Uge 4	Uge 5-8
3 Faser - kontrol	Blanding X		Blanding Y		Blanding Z
4 faser	Blanding W	Blanding WY	Blanding Y		Blanding Z

Forsøgsgrupper

Gruppe	Uge 1	Uge 2	Uge 3	Uge 4	Uge 5-8
3 Faser - kontrol	Blanding X		Blanding Y		Blanding Z
4 faser	Blanding W	Blanding WY	Blanding Y		Blanding Z
2 faser billig	Blanding Y				Blanding Z

Forsøgsgrupper

Gruppe	Uge 1	Uge 2	Uge 3	Uge 4	Uge 5-8
3 Faser - kontrol	Blanding X		Blanding Y		Blanding Z
4 faser	Blanding W	Blanding WY	Blanding Y		Blanding Z
2 faser billig	Blanding Y				Blanding Z
2 faser dyr	Blanding X				Blanding Z

Forsøgsgrupper

Gruppe	Uge 1	Uge 2	Uge 3	Uge 4	Uge 5-8
3 Faser - kontrol	Blanding X		Blanding Y		Blanding Z
4 faser	Blanding W	Blanding WY	Blanding Y		Blanding Z
2 faser billig	Blanding Y				Blanding Z
2 faser dyr	Blanding X				Blanding Z
Glidende skifte	Blanding X		Glidende skifte fra X til Z		Blanding Z

Foder – råvarer

Gruppe	Uge 1	Uge 2	Uge 3	Uge 4	Uge 5-8
3 Faser - kontrol	Blanding X		Blanding Y		Blanding Z
4 faser	Blanding W	Blanding WY	Blanding Y		Blanding Z
2 faser billig	Blanding Y				Blanding Z
2 faser dyr	Blanding X				Blanding Z
Glidende skifte	Blanding X		Glidende skifte fra X til Z		Blanding Z

	Blanding W	Blanding X	Blanding Y	Blanding Z
Hvede	51,0	50,5	49,8	47,0
Byg	20,0	20,0	20,0	20,0
Sojaskrå	0,0	7,0	16,8	26,1
Sojaproteinkoncentrat - Vilosoy		5,5	0,0	0,0
Sojaproteinkoncentrat - Ax3 Digest	6,6	0	0	0
Kartoffelprotein	3,0	4,0	4,0	0,0
Blodplasma	5,0	0,0	0,0	0,0
Vallepulver	8,0	3,0	0,0	0,0
Fiskemel	0,0	2,0	0,0	0,0
Pris pr. FEsv, kr.	3,56	2,59	2,27	1,78

Næringsstofindhold og analyser

Gruppe	Uge 1	Uge 2	Uge 3	Uge 4	Uge 5-8
3 Faser - kontrol	Blanding X		Blanding Y		Blanding Z
4 faser	Blanding W	Blanding WY	Blanding Y		Blanding Z
2 faser billig	Blanding Y				Blanding Z
2 faser dyr	Blanding X				Blanding Z
Glidende skifte	Blanding X		Glidende skifte fra X til Z		Blanding Z

Gruppe	W 6-9 kg		X 6-9 kg		Y 15-30 kg		Z 15-30 kg	
	F	AN	F	AN	F	AN	F	AN
FEsv/kg	1,17	1,17	1,16	1,17	1,16	1,17	1,11	1,12
g. ford. råprotein/FEsv	137,2	139,8	138,5	136,8	138,5	141,1	150,0	150,5
g. råfedt/kg	2,9	3,5	4,3	4,9	5,3	5,8	3,8	4,5
g. ford. lysin/Fesv	11,6	11,7	11,7	11,5	11,7	12,0	12,0	11,7

Resultater - generelt

	3 faser - kontrol	4 faser	2 faser - billig	2 faser - dyr	Glidende skifte
Antal stier	145	80	83	76	76
Antal grise	1667	902	931	865	865
Startvægt	6,0	6,0	6,1	6,1	6,0
Slutvægt	31,4	31,8	31,4	31,5	31,7

Indsættelsesvægt 4,5 til 8,0kg

De første 14 dage – større foderoptagelse

Fravænning til dag 14	3 faser - kontrol	4 faser
Daglig tilvækst, g	127	134
Foderoptagelse, FEsv	0,20	0,22*
Foderudnyttelse, FEsv/kg tilvækst	1,62	1,64

De første 14 dage – større foderoptagelse

Fravænning til dag 14	3 faser - kontrol	4 faser	2 faser - billig	2 faser - dyr	Glidende skifte
Daglig tilvækst, g	127	134	124	130	134
Foderoptagelse, FEsv	0,20	0,22*	0,19	0,20	0,21
Foderudnyttelse, FEsv/kg tilvækst	1,62	1,64	1,61	1,63	1,62

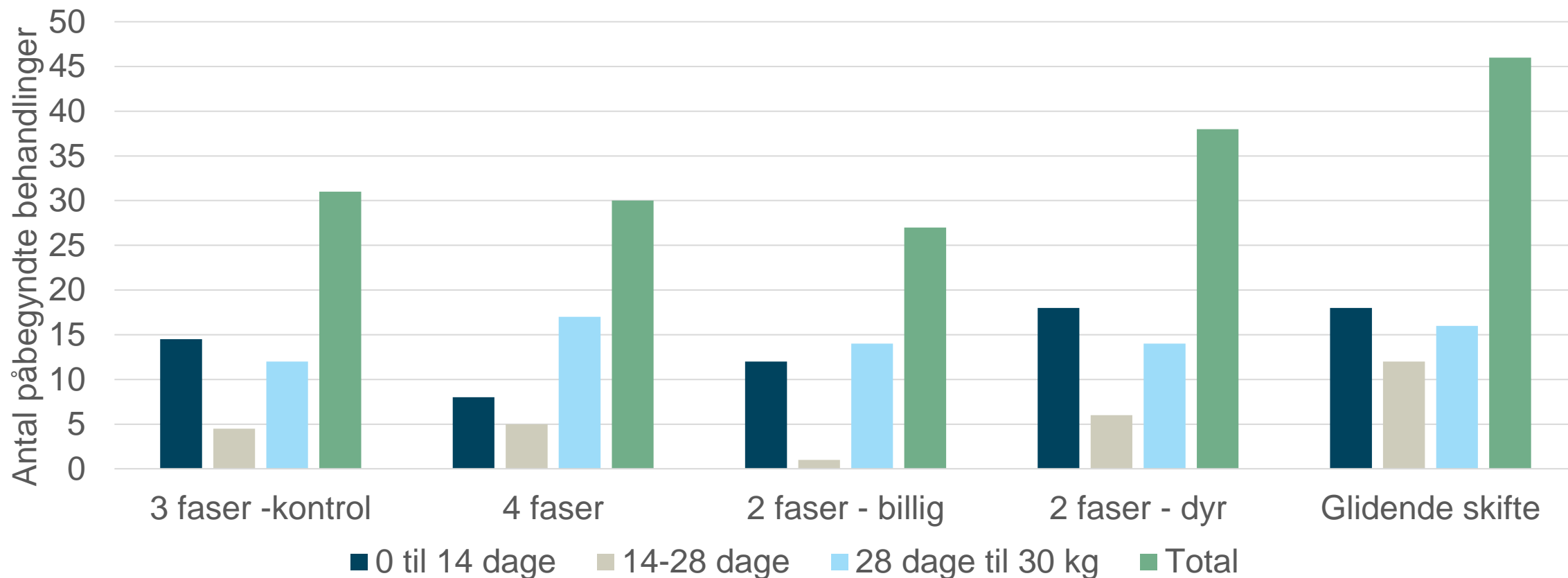
Hele perioden 6-30 kg

HELE PERIODEN	3 faser - kontrol	4 faser	2 faser - billig	2 faser - dyr	Glidende skifte
Daglig tilvækst, g	494	503	496	494	498
Foderoptagelse, FEsv pr. dag	0,77	0,78	0,77	0,77	0,78
Foderudnyttelse, FEsv/kg tilvækst	1,56	1,55	1,55	1,56	1,56

Hele perioden 6-30 kg

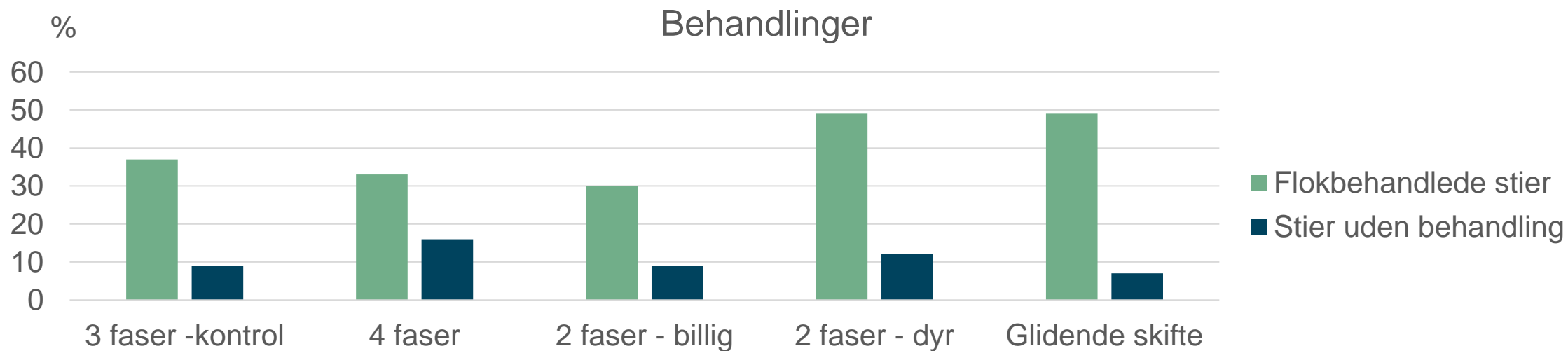
HELE PERIODEN	3 faser - kontrol	4 faser	2 faser - billig	2 faser - dyr	Glidende skifte
Daglig tilvækst, g	494	503	496	494	498
Foderoptagelse, FEsv pr. dag	0,77	0,78	0,77	0,77	0,78
Foderudnyttelse, FEsv/kg tilvækst	1,56	1,55	1,55	1,56	1,56
Produktionsværdi samme foderpris, indeks	100	102	101	100	101
Produktionsværdi aktuel foderpris, indeks	100	100	101a	98b	102

Antal behandlinger fordelt på periode

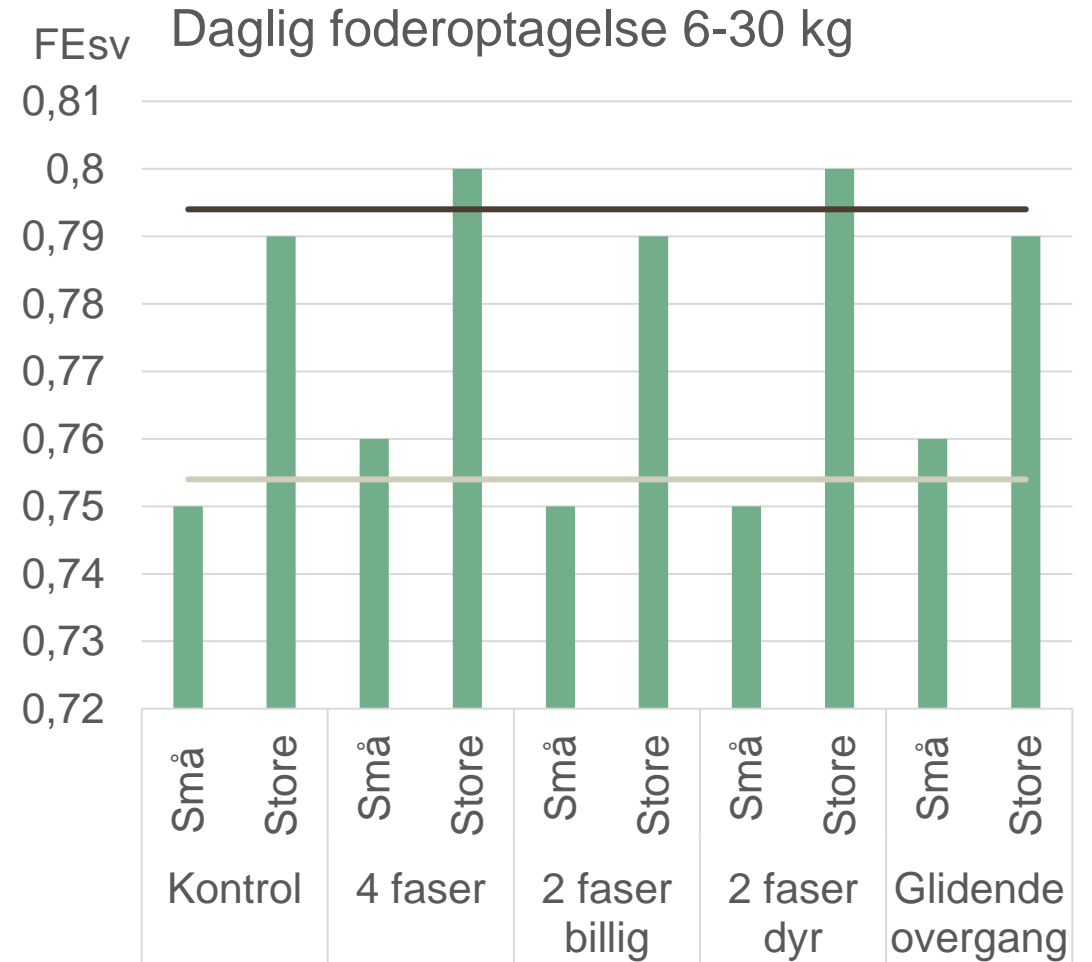
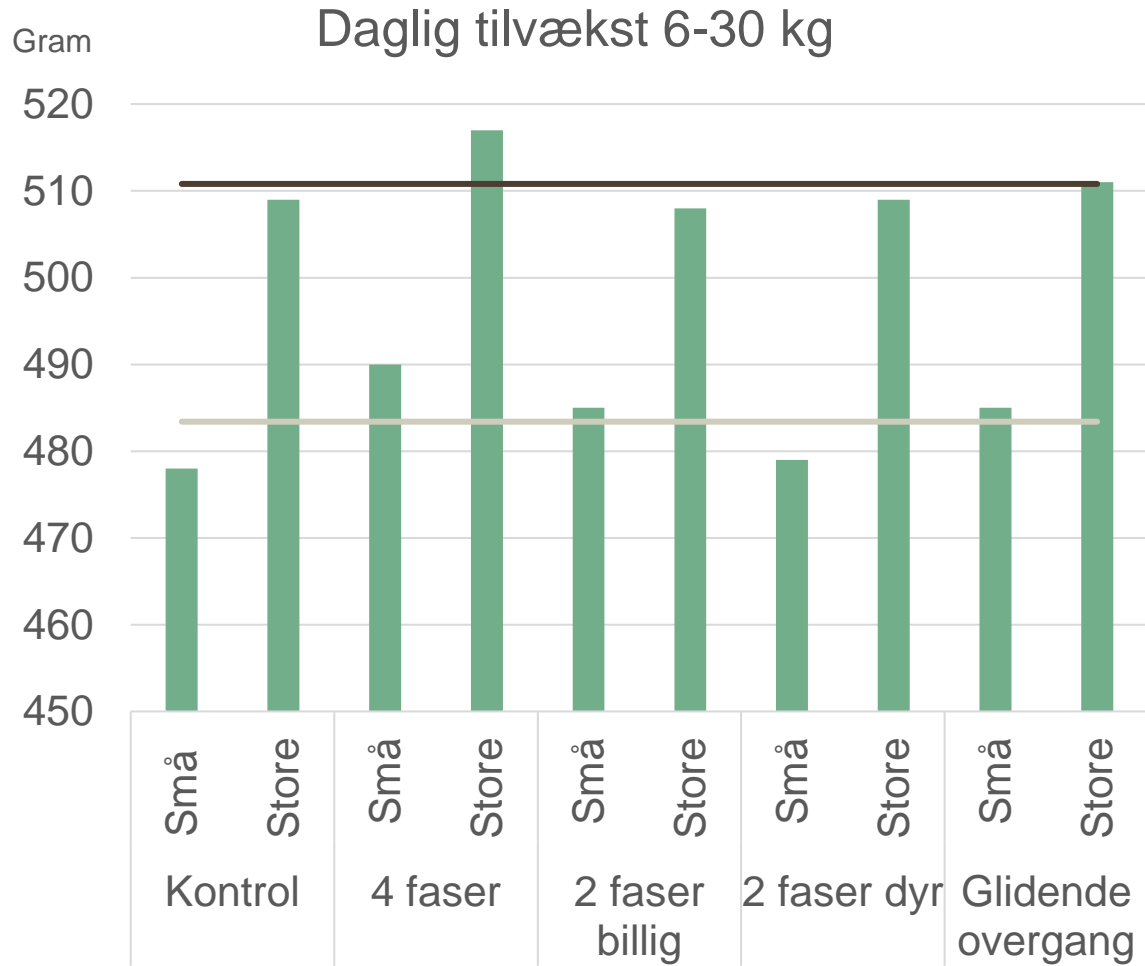


Behandlinger

	3 faser - kontrol	4 faser	2 faser - billig	2 faser -dyr	Glidende skifte
Flokbehandlede stier, %	36,5	32,6	30,4	49,1	49,1
Stier uden behandling, %	9,3	15,9	8,8	12,4	7,2



Er der forskel på store og små grise?



Konklusion og opsamling

- 4 blandinger med en "luksus" startblanding gav:
 - Signifikant højere foderoptagelse de første 14 dage
 - Ingen forskel i dækningsbidrag sammenlignet med kontrol
 - Ingen forskel i flokbehandlinger
- Fodring med 2 faser fremfor 3 gav ikke signifikante forskelle i produktivitet eller diarrébehandlinger

Gruppe	Uge 1	Uge 2	Uge 3	Uge 4	Uge 5-8
3 Faser - kontrol	Blanding X		Blanding Y		Blanding Z
4 faser	Blanding W	Blanding WY	Blanding Y		Blanding Z
2 faser billig	Blanding Y				Blanding Z
2 faser dyr	Blanding X				Blanding Z
Glidende skifte	Blanding X		Glidende skifte fra X til Z		Blanding Z

Konklusion og opsamling

- En billig 2-fasefodring gav et signifikant bedre dækningsbidrag end en dyr 2-fasefodring.
- Der var ingen forskelle i produktivitet, og den "billige" strategi gav ikke anledning til flere behandlinger
- En strategi med gradvist foderskifte gav ikke anledning til forskelle i produktivitet, behandlinger eller dækningsbidrag
- De afprøvede strategier havde ikke forskellig effekt på store vs. små grise

Gruppe	Uge 1	Uge 2	Uge 3	Uge 4	Uge 5-8
3 Faser - kontrol	Blanding X		Blanding Y		Blanding Z
4 faser	Blanding W	Blanding WY	Blanding Y		Blanding Z
2 faser billig	Blanding Y				Blanding Z
2 faser dyr	Blanding X				Blanding Z
Glidende skifte	Blanding X		Glidende skifte fra X til Z		Blanding Z