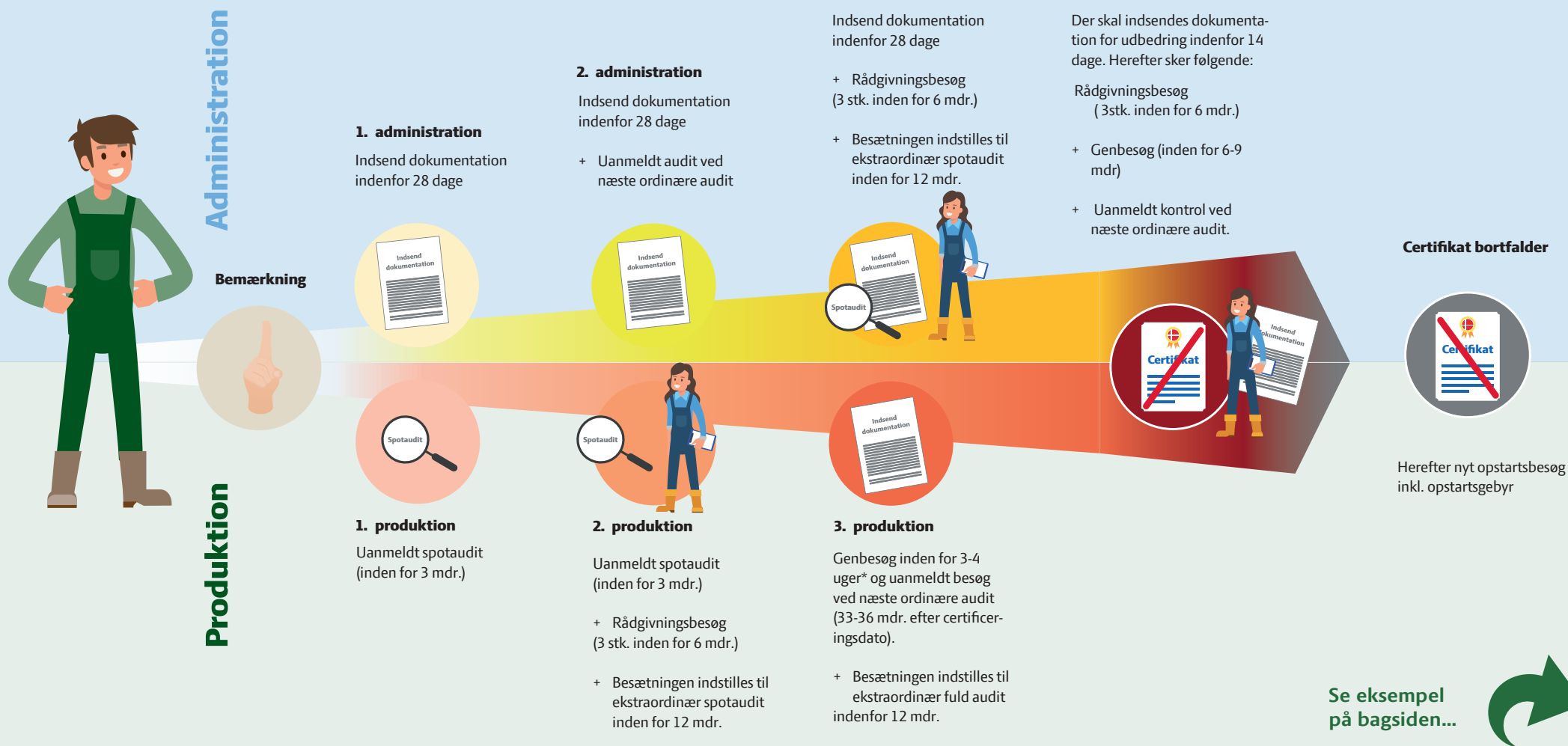


# Undgå bøvl – undgå gentagelser

Hvis man får gentagne afvigelser ved et DANISH-besøg, kan det få store konsekvenser. Tjek altid den seneste kontrolrapport hvis du havde afvigelser, så du kan undgå at få gentagne afvigelser.

## Sanktionsniveauer





## Eksempel: Produktion – kategori: P.1 Dyrevelfærdsfokus

Kravpunkt	Stamdata	Dyregruppe	Differentiering	1. sanktion	Gentagelse	2. Gentagelse
P.1.1 Håndtering af syge/tilskadekomne grise		Alle	>0,05% (mere end 1 dyr)	1. produktion	2. produktion	3. produktion
P.1.2 Dyr der bør aflives		Alle	≤0,025% (maks. 1 dyr)	Bemærkning	1. produktion	2. produktion
			>0,025% (mere end 1 dyr)	1. produktion	2. produktion	3. produktion
P.1.3 Løsgående søer fra fravænning til faring	Løbeafdeling, Ny	Søer, løbeafdeling Søer, drægtige	≤0,5 % af dyregrupperne	Bemærkning	1. produktion	2. produktion
			>0,5 % af dyregrupperne	1. produktion	2. produktion	3. produktion
P.1.4 Løsgående søer fra fire uger efter løbning til faring (gældende til og med 31.12.2034)	Ikke løbeafdeling, Ny	Søer, drægtige	≤0,5 % af dyregrupperne	Bemærkning	1. produktion	2. produktion
			>0,5 % af dyregrupperne	1. produktion	2. produktion	3. produktion
P.1.5 Fravænningsalder for pattegrise	Søer og pattegrise	Søer og pattegrise	≤5 % af ugehold	Bemærkning	1. produktion	2. produktion
			>5 % af ugehold	1. produktion	2. produktion	3. produktion