

# RYGMARVSSTØDNING

Rygmarvsstøderen er en fleksibel og massiv plastikstang på min. 2 meter og en diameter på ca. 6 mm. Grisen dør af rygmarvsstødning, fordi hjernen og rygmarven ødelægges fysisk med håndtering af stangen.

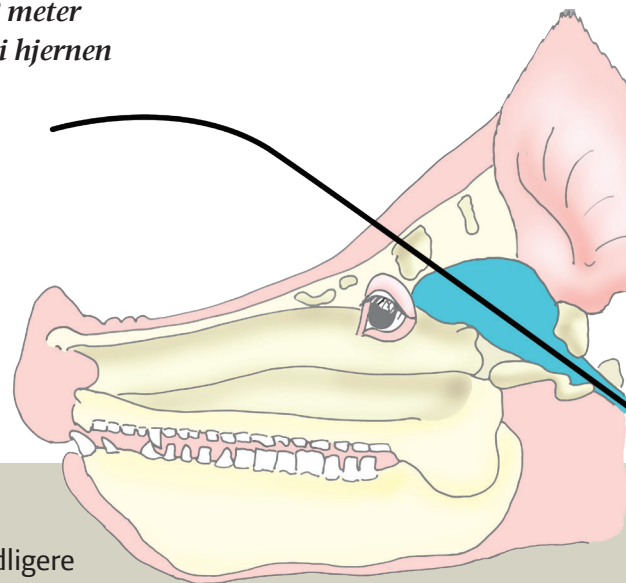
## FORDELENE VED METODEN

- Hurtig og effektiv aflivning
- Rengørings- og miljøvenlig, da grisen ikke skal aflødes
- Mere sikker for medarbejder, fordi der ikke anvendes skarpt redskab til aflivningen.

## SÅDAN GØR DU:

Der skal foretages en bedøvelse med bolt pistol, som udføres efter tidligere anvisninger. Hurtigst muligt efter bedøvelsen med bolt pistol foretages aflivning med rygmarvsstøderen.

- Placér dig hensigtsmæssig ved udførelse af aflivningen, enten bag dyrets ryg eller foran hovedet.
- Rygmarvsstøderen føres ind i skudhullet i kraniet (lavet af bolt pistolen), videre ned gennem rygmarvskanalen mod halen og så langt ned i rygmarven som muligt. Dyrets bevægelser vil dæmpes og ophøre helt, når nerveforbindelserne brydes i rygmarven.
- I kraniehulen er der på hver side af rygmarvskanalen en fordybning/ blindgyde som rygmarvsstøderen kan fanges i. Det kan derfor være nødvendigt at føre rygmarvsstøderen frem og tilbage nogle gange for at ramme indgangen til rygmarven.
- Rygmarvsstøderen kan på 30 kg grise føres min. 20 cm ned i rygmarvskanalen, mens den på søer kan føres min. 1,0-1,5 m ned i rygmarvskanalen.
- Når både hornhinderefleks og åndedræt eller hjerteslag er ophørt, er døden indtrådt. Bed din dyrlæge vise dig, hvordan du sikrer det.



Rygmarvsstøderen føres gennem skudhullet fra bolt pistol, gennem hjernen og ned i rygmarven. Ødelæggelse af hjerne og rygmarv medfører, at grisen dør omgående.

## SIKKERHED

Hvis mere end én person deltager i aflivning af dyret, skal *arbejdsfordelingen være aftalt* mellem jer, inden I går i gang.

Kramper og spjæt med benene (reflekser) kan forekomme efter bedøvelse med bolt pistol, og indtil nerveforbindelser er ødelagt med rygmarvsstøderen. Derfor er det vigtigt at *placere sig hensigtsmæssigt og sikre uhindrede flugtveje* både under bedøvelse og aflivning.

Af hensyn til dyrevelfærden er det vigtigt at *medbringe en kniv til afblødning som alternativ*, hvis rygmarvsstødning af en grund ikke kan gennemføres.

## LOVGIVNING

Proceduren for anvendelse af bolt pistol og rygmarvsstøderen skal kunne forklares, hvis det er denne aflivningsmetode der anvendes i besætningen. Desuden skal en funktionsdygtig bolt pistol og rygmarvsstøder kunne fremvises.