

Vejledning i opsætning og brug af digitale logbøger

Miljø Boksen ligger parallelt med DANISH Boksen



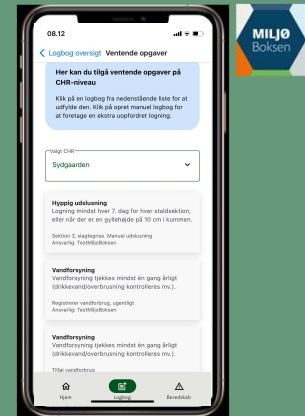
Digitale logbøger: opsætning og brug på computer



- Logbøger oprettes digitalt
- Påmindelsesinterval (notifikation)
- Oversigt over logbøger/registrering
- Foreviser logbog ved kommunalt tilsyn
- Upload beredskabsoversigt i arkiv
- Beredskabsplan er synlig i mobil app

STØTTET AF
Svineafgiftsfonden

App: Logbog registreres på mobil

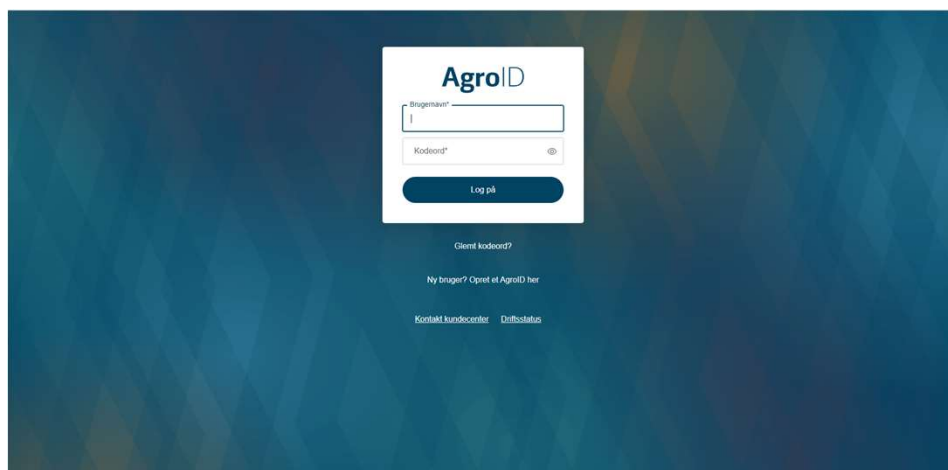


- Notifikation med påmindelse
- Foretag f.eks. log med billede mv.
- Logninger lagres i Miljø Boksen



1

Login via AgroID



2



3

Forside på MILJØ Boksen

MILJØ Boksen ▼ Kan skifte mellem DANISH Boksen og MILJØ Boksen 🔗 🔒 TestMiljøBoksen 2323233

DANISH Boksen

Velkommen til Miljø Boksen

Linkoversigt Links til miljøhjulet. (miljøledelse, oplæringsmateriale mv. er samlet her)

Miljøledelse PDF Skabelon Oplæringsmateriale for IE-husdyrbrug
 Forslag til miljømål inkl. handlingsplaner Om Miljø Boksen inkl. vejledninger
 Om Miljøledelse for IE-husdyrbrug Regler for IE-husdyrbrug

Arkiv Her kan du se og uploade dokumenter på CVR og CHR niveau

Opsætning af logbog Her kan du opsætte logbøger på CHR niveau

Logbog Her kan du tilgå det samlede overblik over alle loggede aktiviteter

Tre faste arkivmapper:
 • Beredskabsplan
 • Miljøledelses, årsevaluering
 • Miljøgodkendelse, tilsynsrapporter mv.

Her oprettes relevante logbøger.
 (det er ikke muligt at slette en oprettet logbog)

Oversigt over oprettede logbøger.
 (listevisning af logning)

MILJØ FONDEN

4

Forside på MILJØ Boksen

MILJØ Boksen TestMiljøBoksen 23232323

DANISH Boksen

Velkommen til Miljø Boksen

Linkoversigt

Miljøledelse PDF Skabelon
Forslag til miljø mål inkl. handlingsplaner

Oplæringsmateriale for IE-husdyrbrug
Om MiljøBoksen inkl. vejledninger

Om Miljøledelse for IE-husdyrbrug
Særregler for IE-husdyrbrug

Arkiv

Her kan du se og uploade dokumenter på CVR og CHR-niveau

Opsætning af logbog

Her kan du opsætte logbøger på CHR niveau

Logbog

Her kan du tilgå det samlede overblik over alle loggede aktiviteter

Klik på "opsætning af logbog" (her oprettes nye logbøger)

5

Opret ny logbog

MILJØ Boksen TestMiljøBoksen 23232323

miljoboksen / opsætning

Opsætning af Logbog

Vælg CHR. nr. og se liste over allerede oprettede logbøger

Klik "Opret logbog" når der skal oprettes en ny logbog

Vælg CHR

- Sydgaarden
- Nordgaarden
- Sydgaarden
- Vestgaarden
- Østgaarden

Opret logbog

Gylletank - kontrol for skader

Gylletank tjekkes visuelt mindst én gang årligt (beton, spændebånd, kabler).

Gylletank nr. 2 ved slagtegrisealden

Påmindelse: marts og september

Hyppig udslusning

Logning mindst hver 7. dag for hver staldsektion, eller når der er en gyllehøjde på 10 cm i kummen.

Sektion 3, slagtegrise. Manuel udslusning

Påmindelse: hver uge - mandag

Klik her for at redigere i en eksisterende logbog

Vandforsyning

Vandforsyning tjekkes mindst én gang årligt (drikkevand/overbrusning kontrolleres mv).

Registrerer vandforbrug, ugentligt

Påmindelse: hver uge - mandag

6

Opret ny logbog

MILJØ Boksen

miljoboksen / opsætning

Opsætning af Logbog

Vælg CHR: Sydgaarden

[Klik her for at oprette ny logbog](#)

Opret Logbog [Klik her og se beskrivelse af de enkelte logbøger](#)

Vælg hvilket emne du ønsker at opsætte logbog for.
Se liste over elektroniske logbøger i Miljø Boksen inklusiv anbefalet interval ved at klikke [her](#).

Vælg emne: **Vælg den logbog som ønskes oprettet (der er 20 forskellige logbøger)**

Gylletank - kontrol for skader

Gylletank tjekkes visuelt mindst én gang årligt (beton, spændebånd, kabler).

Gylletank nr. 2 ved slagtegræstalden

Påmindelse: marts og september

Tilføj beskrivelse: **Beskrivelse af hvad der skal tjekkes (fast tekst der ikke kan ændre)**

Gylletank nr. 1: 1237 M3 (1993). Beholderkontrol den 29. maj 2018, næste kontrol anmodes seneste december 2027

Tilføj relevant beskrivelse for logbog (skal være kort og præcis)

Vælg enhed: **Bruges ved registrering af enhed (kWh, timer, stk., m³, liter, ton, kg)**

Påmindelsesinterval: **Vælg om påmindelse er ugentlig, månedligt eller årligt**

Årligt

JAN FEB MAR APR **MAY** JUN JUL AUG SEP OCT NOV DEC

Påmindelse maj

Vælg frekvens for påmindelse

[Klik på "Opret"](#) [Annuller](#) [Opret](#)

Elektroniske logbøger i Miljø Boksen – emner + anbefalet interval

- Gylletank – kontrol for skader**
Gylletank tjekkes visuelt mindst én gang årligt (beton, spændebånd, kabler).
Gylletank nr. 1: 1237 M3 (1993), beholderkontrol den 29. maj 2018, næste kontrol anmodes seneste december 2027
Gylletank nr. 2: 2302 M3 (2013), næste kontrol anmodes seneste december 2024
Gylletank nr. 3: 2302 M3 (2013), næste kontrol anmodes seneste december 2024
- Gylletank – kontrol af fyldning**
Fyldning tjekkes hver måned samt for logbog når fyldning trykkes ved udbringning af gylletankning af gylletank.
- Gylletank – kontrol af løbetændning**
Tilf. tjekkes for skader 2 gange årligt samt for logbog når telt åbnes og lukkes
- Gylletank**
Tjek mindst én gang årligt (var, samlinger spændebånd)
- Gylletank (beton med krav om alarm)**
Alarm tjekkes efter hver tørring af gylletank (funktioner trykknapper + handling ved fejl)
- Hvypig udslusning**
Logning mindst hver 7. dag for hver staldsektion, eller når der er en gyllehyge på 10 cm i kummen.
Gylletank nr. 1: 1237 M3 (1993)
- Gylletank nr. 1: 1237 M3 (1993)**
Beholderkontrol den 29. maj 2018, næste kontrol anmodes seneste december 2027
- Vandforsyning**
Vandforsyning tjekkes mindst én gang årligt (drikkevand/overbrusning kontrolleres mv.)
- Doseringsudstyr til drikkevand**
Udstyr tjekkes mindst én gang årligt (medicinhjælpstøtning)
- Foderanlæg**
Foderanlæg tjekkes mindst én gang årligt (computer, blandere, foderstrøge (ventilationsautomater)
- Foderkøretøjer og transportudstyr**
Bilene mv. tjekkes mindst én gang årligt (fidejakt, ransamer, tilhøj af netter, mv.)
- Foderkøretøjer (ammonium, fyldes)**
Tjek mindst én gang årligt (foto / upload indtastningsstedet på fodernæmmsætning i arkiv)
- Ventilationsystem**
System tjekkes mindst én gang årligt (ventilationsystem gennemgås/serveres efter leverandørs instruks mv.)
- Cykleregulering som anvender datalogger/telemetri**
En gang årligt upload af dokumentation af kontrol og service af gylletankens-anlægget samt for logbog ved driftstop med angivelse af årsag og varighed.
- eller kan være indlæsning af logbog registrering af data/ timer / tryk anlæg for automatisk logning
- upload skriftlig plan med en godkendt monitor med VPD-udlæsning eller tilsvarende certificering
- Luftrømningspartikel (Biogæsk)**
En gang årligt upload af dokumentation for kalibrering af ledningerne af sensoren samt ved driftstop med angivelse af årsag og varighed
- upload skriftlig plan med leverandørsanvisning
- Luftrømningspartikel Farm AirClean Combicleaner PE (kemisk og biogæsk)**
En gang årligt upload af dokumentation for kalibrering af ledningerne og pH sensoren samt for logbog ved driftstop med angivelse af årsag og varighed.
- samt for logbog (anvendt tekst) ved rengøringsaktivering af filter

7

Opret ny logbog

MILJØ Boksen

miljoboksen / opsætning

Opsætning af Logbog

Vælg CHR: Sydgaarden

[Klik her for at oprette ny logbog](#)

Rediger Logbog

Vælg hvilket emne du ønsker at opsætte logbog for.
Se liste over elektroniske logbøger i Miljø Boksen inklusiv anbefalet interval ved at klikke [her](#).

Vælg emne: Gylletank - kontrol for skader

Gylletank tjekkes visuelt mindst én gang årligt (beton, spændebånd, kabler).

Gylletank nr. 2 ved slagtegræstalden

Påmindelse: marts og september

Tilføj beskrivelse: **Gylletank nr. 2 ved slagtegræstalden**

Vælg enhed

Påmindelsesinterval: **Kan redigere i tekstbeskrivelse, enhed og påmindelsesinterval**

Årligt

JAN FEB MAR APR MAY JUN JUL AUG **SEP** OCT NOV DEC

Påmindelse marts og september

[Klik på "Rediger"](#)

[Annuller](#) [Rediger](#) **Afslut redigering ved klik på "Rediger"**

8

Forside på MILJØ Boksen

MILJØ Boksen ▾ 🔗 🗑️ TestMiljøBoksen 23252323

DANISH Boksen

Velkommen til Miljø Boksen

Linkoversigt

[Miljøledelse PDF Skabelon](#)

[Forslag til miljømål inkl. handlingsplaner](#)

[Oplæringsmateriale for IE-husdyrbrug](#)

[Om MiljøBoksen inkl. vejledninger](#)

[Om Miljøledelse for IE-husdyrbrug](#)

[Særregler for IE-husdyrbrug](#)

Arkiv

Her kan du se og uploade dokumenter på CVR og CHR-niveau

→

Opsætning af logbog

Her kan du opsætte logbøger på CHR niveau

→

Logbog

Her kan du tilgå det samlede overblik over alle loggede aktiviteter

→

Klik på "logbog" (listevisning af logning)



9

Logbog – liste over logninger i logbog

MILJØ Boksen ▾ 🔗 🗑️ TestMiljøBoksen 23252323

🏠 / miljøboksen / logbog

Logbøger

Vælg CHR: Sydgaarden ▾

Vælg år: 2024 ▾

2024

2023

Gylletank - kontrol for skader

Gylletank tjekkes visuelt mindst én gang årligt (beton, spændebånd, kabler).

Gylletank nr. 2 ved slagtegrøstalden

Påmindelse: marts og september

Tilføj log +

Hyppig udslusning

Logning mindst hver 7. dag for hver staldsektion, eller når der er en gyllehøjde på 10 cm i kummen.

Sektion 3, slagtegrøse. Manuel udslusning

Påmindelse: hver uge - mandag

Tilføj log +

Vandforsyning

Vandforsyning tjekkes mindst én gang årligt (drikkevand/overbrusning kontrolleres mv).

Registrerer vandforbrug, ugentligt

Påmindelse: hver uge - mandag

Tilføj log +

Vandforsyning

Vandforsyning tjekkes mindst én gang årligt (drikkevand/overbrusning kontrolleres mv).

Vælg hvilke år man ønsker at tjekke logbøger

Her kan du oprette en ny log på desktop

I hovedregel vil logning ske via app på mobil, men kan også foretages på pc

10

Logbog – tilføj ny log på computer

Tilføj log

Vælg billedet eller den du ønsker at tilføje en logning for.

Vælg enhed:

Påmindelse: Første hverdag i måneden

Dateregistrering:

Tilføj kommentar:

Upload evt. fil / billede:

Skriv evt. kort kommentar:

Tilføj evt. enhed:

"Tilføj log" for vandforsyning på computer:

Klik her – og logning er gennemført:

Dato	Udført af	Dato	Dateregistrering	Enhed	Kommentar
20-08-24	TestMiljøBoksen	6.487	M3	VVS tilkaldt for tjek af vandventiler	
16-08-24	TestMiljøBoksen	6.142	M3	Alt okay	
19-06-24	TestMiljøBoksen	5.888	M3	Alt ok	
12-06-24	TestMiljøBoksen	4.587	M3	alt ok	
10-06-24	TestMiljøBoksen	3.056	M3	Tjek af vandforsyning er afsluttet. VVS er tilkaldt for at servicere overbrusningsanlægget	

11

Logbog – liste over logninger i logbog

Vandforsyning

Vandforsyning tjekkes mindst én gang årligt (drikkevand/overbrusning kontrolleres mv.).

Besætnings årligt vandforbrug aflæses første hverdag i måneden

Påmindelse: Første hverdag i måneden

Åben liste med gennemførte logninger:

Ved fx registrering af vandforbrug vises enhed her:

Klik her hvis der skal redigeres i pågældende log:

Ikon for at der i denne logning er et upload billede eller dokument:

Dato	Udført af	Dateregistrering	Enhed	Kommentar
04-09-24	TestMiljøBoksen	10.458	M3	Alt okay
30-08-24	TestMiljøBoksen	9.834	M3	Alt ok
28-08-24	TestMiljøBoksen	6.755	M3	Ingen fejl fundet
20-08-24	TestMiljøBoksen	6.487	M3	VVS tilkaldt for tjek af vandventiler
16-08-24	TestMiljøBoksen	6.142	M3	Alt okay
19-06-24	TestMiljøBoksen	5.888	M3	Alt ok
12-06-24	TestMiljøBoksen	4.587	M3	alt ok
10-06-24	TestMiljøBoksen	3.056	M3	Tjek af vandforsyning er afsluttet. VVS er tilkaldt for at servicere overbrusningsanlægget

12

Logbog – rediger i en eksisterende log

Det er ikke muligt at ændre dato for logning

Der kan rettes i kommentarfelt samt at ændre registreret tal

Slet billede/dokument

Klik på fil og dokument/billede åbnes

Upload af fil / billede

13

Logbog – åben/visning af upload fil

Her kan du udskrive eller gemme den viste PDF- eller billede fil

Eksempel på visning af en upload fil

14

Logbog – print logbog over gennemførte kontroller

Print logbog over gennemførte kontroller:
Stil markør på siden og højre klik med mus – og vælg udskriv (print fx som PDF – hvis skal sendes til kommune)

Liste viser oprettede logbøger.
Print side som PDF fil ved årets afslutning, og indsend til kommune som dokumentation for:
"Logbog over gennemførte kontroller" (de enkelte logbøger skal kun forevises i forbindelse med et tilsyn).

15

Logbog – print logbog over gennemførte kontroller

Print logbog over gennemførte kontroller:
Vælg udskriv som PDF – hvis dokumentation skal sendes til kommune (årlig indsendelse)

16

Logbog - print logbog over gennemførte kontroller

**Ved krav om at indsende en specifik logbog:
Åben først pågældende logbog - og højre klik med mus - og vælg udskriv**

**Ved krav om at indsende en specifik logbog:
Åben først pågældende logbog - og højre klik med mus - og vælg udskriv**

Dato	Udført af	Dataregistrering	Enhed	Kommentar	IF
20-08-24	TestMiljøBoksen	6.487	M3	VVS tilkaldt for tjek af vandventiler	⋮
16-08-24	TestMiljøBoksen	6.142	M3	Alt okay	⋮
19-06-24	TestMiljøBoksen	5.888	M3	Alt ok	⋮
12-06-24	TestMiljøBoksen	4.587	M3	alt ok	⋮
10-06-24	TestMiljøBoksen	3.056	M3	Tjek af vandforsyning er afsluttet. VVS er tilkaldt for at servicere overbrusningsanlægget	⋮
04-06-24	TestMiljøBoksen	4.730	M3	okay	⋮
28-05-24	TestMiljøBoksen	3.540	M3		⋮
22-05-24	TestMiljøBoksen	3.344	M3	Service er tilkaldt til sektion 5 hvor der er fejl ved overbrusning	⋮
14-05-24	TestMiljøBoksen	3.250	M3	Ingen fejl fundet	⋮
07-05-24	TestMiljøBoksen	3.142	M3	Alt var okay	⋮

Viser 1 til 10 af 10

17

Logbog - print logbog over gennemførte kontroller

**Ved krav om at indsende en specifik logbog:
Printudgave med eksempel på en åben logbog**

**Ved krav om at indsende en specifik logbog:
Printudgave med eksempel på en åben logbog**

Dato	Udført af	Dataregistrering	Enhed	Kommentar	IF
20-08-24	TestMiljøBoksen	6.487	M3	VVS tilkaldt for tjek af vandventiler	⋮
16-08-24	TestMiljøBoksen	6.142	M3	Alt okay	⋮
19-06-24	TestMiljøBoksen	5.888	M3	Alt ok	⋮
12-06-24	TestMiljøBoksen	4.587	M3	alt ok	⋮
10-06-24	TestMiljøBoksen	3.056	M3	Tjek af vandforsyning er afsluttet. VVS er tilkaldt for at...	⋮
04-06-24	TestMiljøBoksen	4.730	M3	okay	⋮
28-05-24	TestMiljøBoksen	3.540	M3		⋮
22-05-24	TestMiljøBoksen	3.344	M3	Service er tilkaldt til sektion 5 hvor der er fejl ved overbr...	⋮
14-05-24	TestMiljøBoksen	3.250	M3	Ingen fejl fundet	⋮
07-05-24	TestMiljøBoksen	3.142	M3	Alt var okay	⋮

Viser 1 til 10 af 10

18

Forside på MILJØ Boksen

MILJØ Boksen TestMiljøBoksen 23232323

DANISH Boksen

Velkommen til Miljø Boksen

Linkoversigt

Miljøledelse PDF Skabelon
Forslag til miljømål inkl. handlingsplaner

Oplæringsmateriale for IE-husdyrbrug
Om MiljøBoksen inkl. vejledninger

Om Miljøledelse for IE-husdyrbrug
Særregler for IE-husdyrbrug

Arkiv
Her kan du se og uploade dokumenter på CVR og CHR-niveau

Opsætning af logbog
Her kan du opsætte logbøger på CHR-niveau

Logbog
Her kan du tilgå det samlede overblik over alle loggede aktiviteter

Klik på "Arkiv" (tre arkivmapper for hver chr. nr.)

19

MILJØ Boksen – arkiv

Hver CHR. nr. har en arkivmappe med tre faste mapper:

- Beredskabsplan
- Miljøledelse, årsevaluering
- Miljøgodkendelse, tilsynsrapporter mv.

Dokumenter uploades i indbakke – og flyttes efterfølgende til pågældende mappe

Upload PDF, JPG og PNG dokumenter

Muligt at slette et Upload PDF, JPG og PNG dokumenter

1. Marker dokument som skal flyttes eller slettes

2. Ikon for flyt dokument – og vælg den mappe fil skal flyttes til

Indbakke

Indbakke

Indbakke

Papirkurv

Nordgaarden

Sydgaarden

Beredskabsplan

Miljøledelse, årsevaluering

Miljøgodkendelse, tilsynsrapporter mv.

2023

2024

	Filtype	Dato upload	Afsender
Beredskabsplan	application/pdf	09-08-24	Uploadet manuelt
Miljøledelse, årsevaluering	application/pdf	09-08-24	Uploadet manuelt
Miljøgodkendelse, tilsynsrapporter mv.	application/pdf	09-08-24	Uploadet manuelt

Viser 1 til 3 af 3

20

MILJØ Boksen – arkiv

MILJØ Boksen

Indbakke
Papirkurv
Nordgaarden
Beredskabsplan
Miljøledelse, årsevaluering
Miljøgodkendelse, tilsynsrapporter mv.
2023
2024
Sydgaarden
Vestgaarden
Østgaarden

miljoboksen / arkiv / Nordgaarden

Nordgaarden: Beredskabsplan

Nordgården – åben mappe med "Beredskabsplan"

Filnavn	Filtype
Miljøledelse_Beredskabsplan_formular_uk.pdf	application/pdf
Beredskabsplan_formular_mobil_interaktiv.pdf	application/pdf
Nordgården_Landmandsvej_1_oversigtskort_med_symboler.pdf	application/pdf

Disse tre PDF dokumenter kan åbnes i mobil app under "Beredskabsplan":

1. Engelsk udgave af beredskabsplan
2. Dansk udgave af beredskabsplan
3. Oversigtskort over anlæg med symbol forklaring

TELEFONNUMRE

Ejer af husdyrbruget	
Driftsleder	
Miljømyndighed	
Brandvæsen/ambulance	112
Falck/vagtcentral	+45 70 10 20 30
Løgevagt	
Dyrtege	
Foderleverance	
Elektriker	
Smied	
VVS	
Elforsyning	
Vandforsyning	
Maskestation	
Ventilation	

BRANDEARLIGT OPLAG PÅ HUSDYRBRUGET

Brandsfarligt materiale (maksimal mængde)

21

Vejledning i opsætning og brug af digitale logbøger

Miljø Boksen ligger parallelt med DANISH Boksen

DANISH Boksen

MILJØ Boksen

Digitale logbøger: opsætning og brug på computer

Velkommen til Miljø Boksen

Linkoversigt

Miljøledelse PDF Skabelon
Forslag til miljømåltids handlingssplaner

Opklæringsmateriale for II-husdyrbrug
Om Miljø Boksen inkl. vejledninger

Om Miljøledelse for II-husdyrbrug
Regler for II-husdyrbrug

Arkiv

Her kan du se og uploade dokumenter på CVR og ØMR-niveau.

Opsætning af logbog

Her kan du oprette logbøger på ØMR-niveau.

Logbog

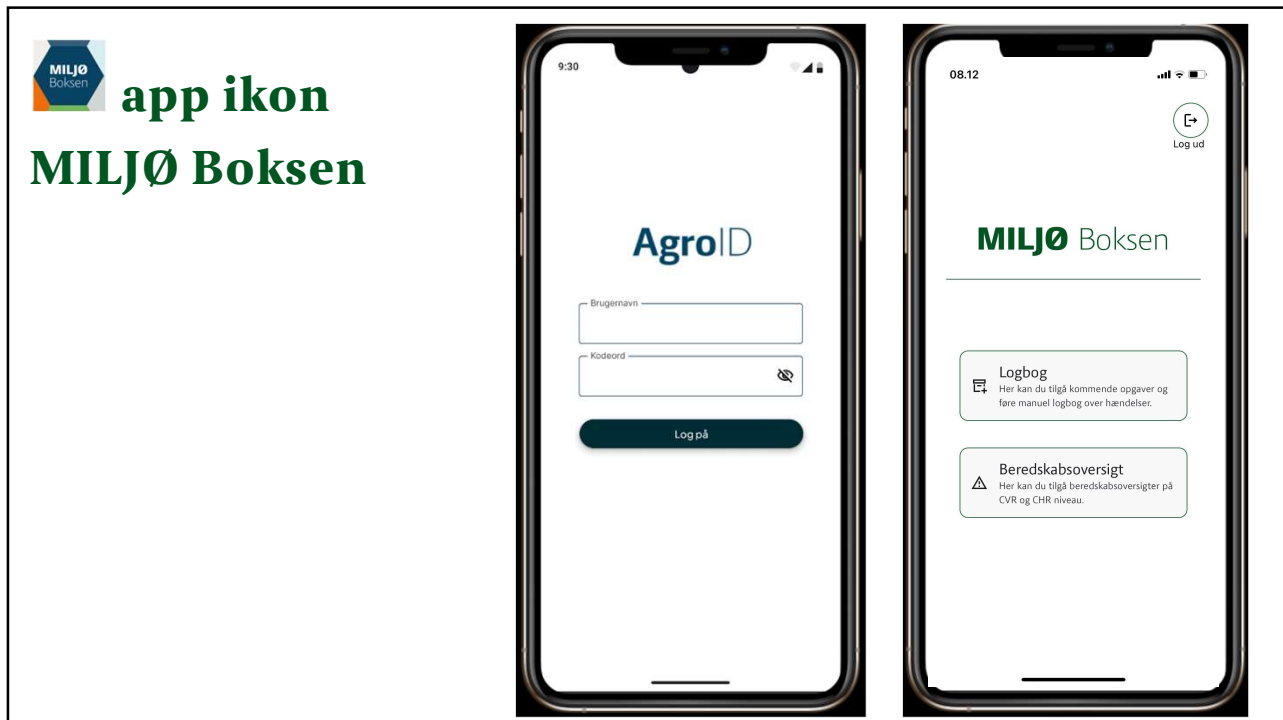
Her kan du tilføje det seneste overblik over alle laggede aktiviteter.

- o Logbøger oprettes digitalt
- o Påmindelsesinterval (notifikation)
- o Oversigt over logbøger/registrering
- o Forevisse logbog ved kommunalt tilsyn
- o Upload beredskabsplan i arkiv
- o Beredskabsplan er synlig i mobil app

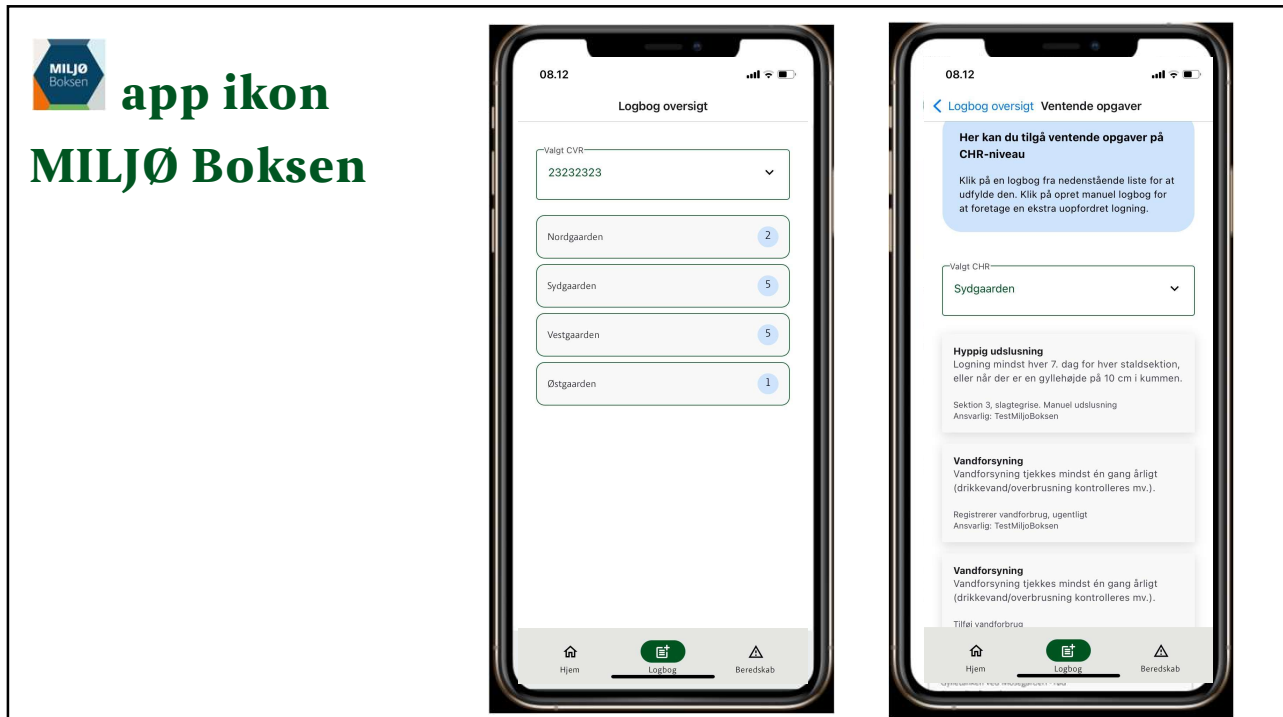
App: Logbog registreres på mobil

- o Notifikation med påmindelse
- o Foretag f.eks. log med billede mv.
- o Logninger lagres i Miljø Boksen

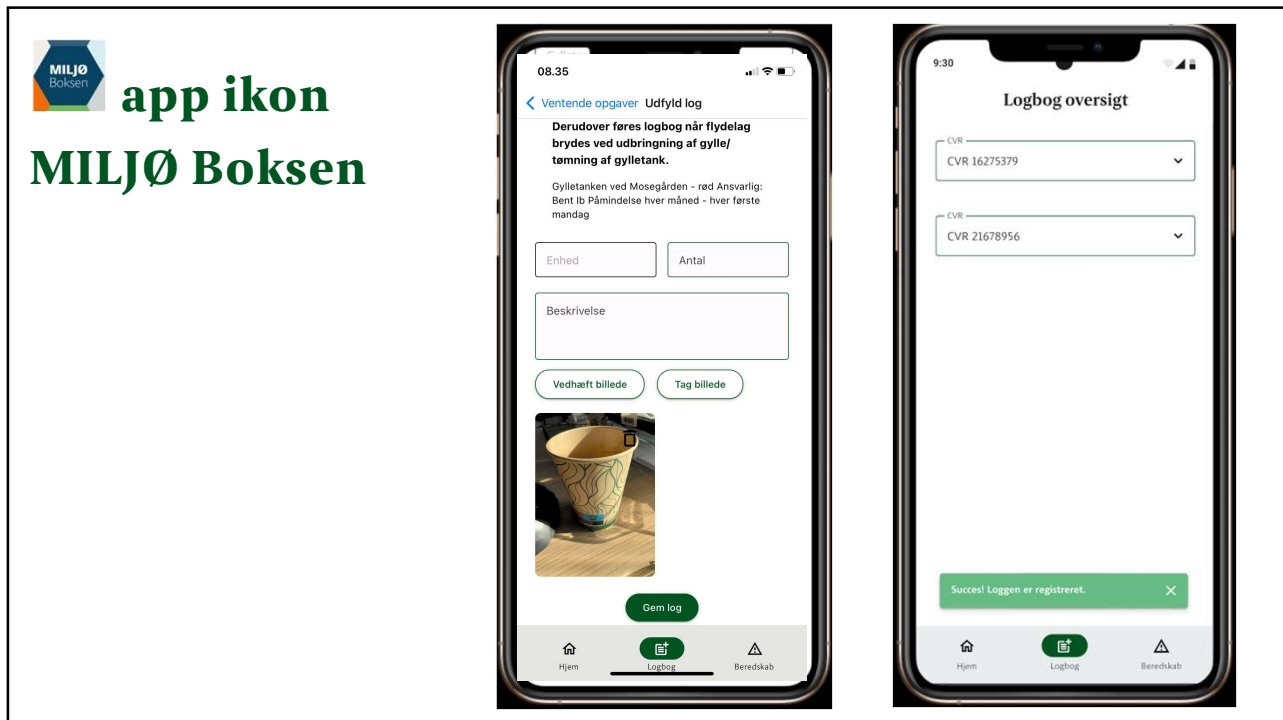
22



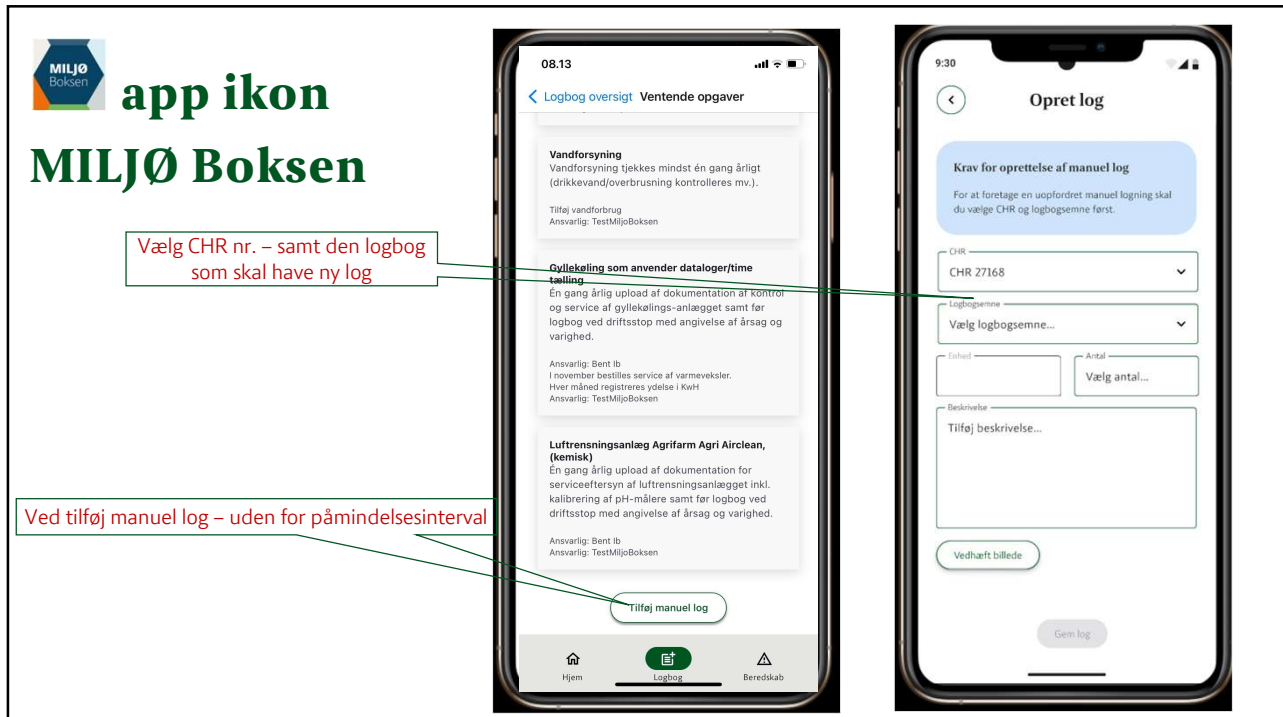
23



24



25



26

