

# Udfordringer i tiden efter Zink

---



**Jens Strathe, HyoVet**  
Dyrlæge og partner  
Specialpraksis for Svinesygdomme



# Dagsorden

---

- ▶ **Velkommen**
- ▶ Har vi fat i den rigtige ende ?
- ▶ Hvilken udvikling har Laboratorium for Svinesygdomme set i perioden
- ▶ Den "klimastalds-venlige" gris
- ▶ Take home

# Jeres taler

---

- ▶ 41 år
- ▶ Dyrlæge siden 2007 - KUN grise!
- ▶ Praksis ejer nu igennem 14 år, HyoVet
- ▶ Kompagnon med Klaus H. Pedersen
- ▶ Bosat i Silkeborg
- ▶ 7 dyrlæger i praksis





# Jeres taler II - HyoVet



- ▶ Ca. 200.000 søer i dansk rådgivning
- ▶ Ca. 2 mio. årlig produktion af slagtegrise i kundeportefølge



# Dagsorden

---

- ▶ Velkommen
- ▶ **Har vi fat i den rigtige ende ?**
- ▶ Hvilken udvikling har Laboratorium for Svinesygdomme set i perioden
- ▶ Den "klimastalds-venlige" gris
- ▶ Take home

# Zinkfri fravænning – vi studerer den forkerte ende



HyoVet





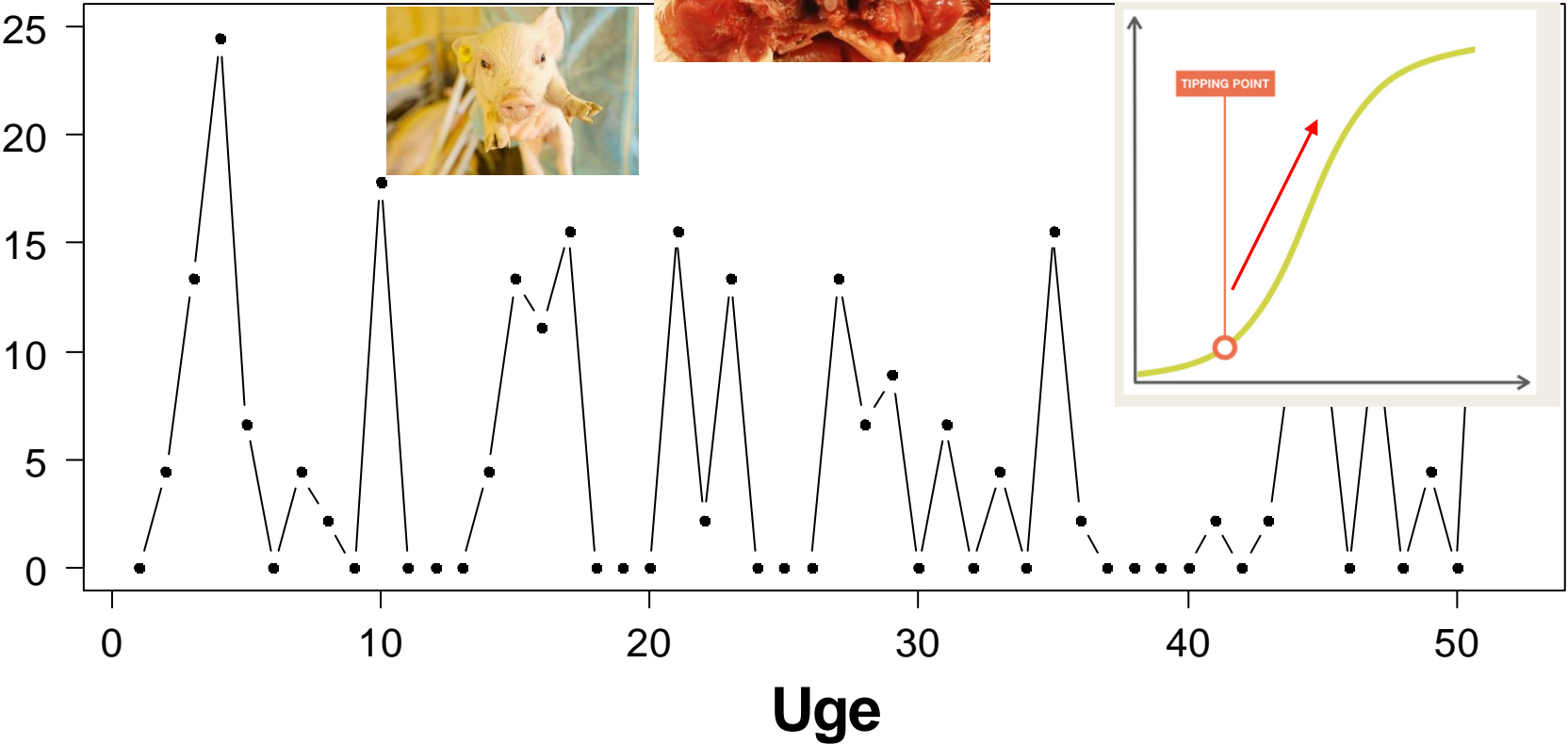
# Et uensartet foderoptag de første 14 dage efter fravænning er problemet!



# Den ugentlige produktion med febergrise til fravænning - som en lotteriseddel

Andel af grise under målsætningen

Feber  
Tarminfektion

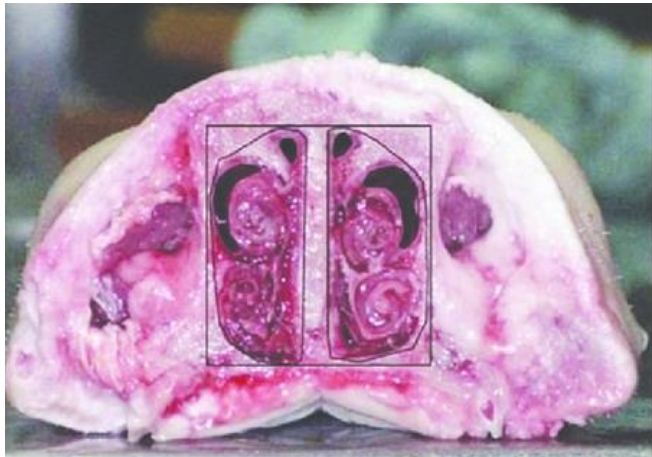




# Næsehulen – altafgørende!

---

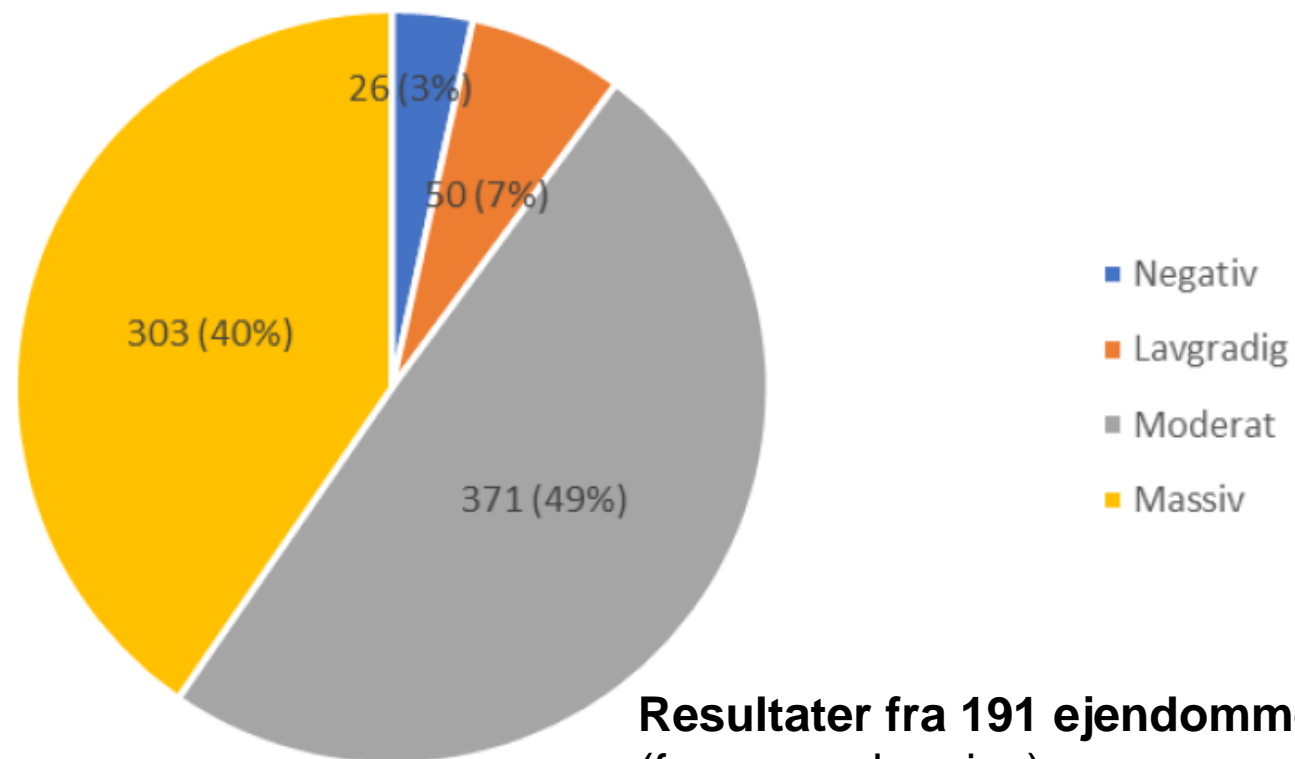
Sikrer sundhed



Adgangsport til luftveje

# På en bred screening er smittebelastning et udbredt fænomen

Strep. suis type 2, enkelte pools

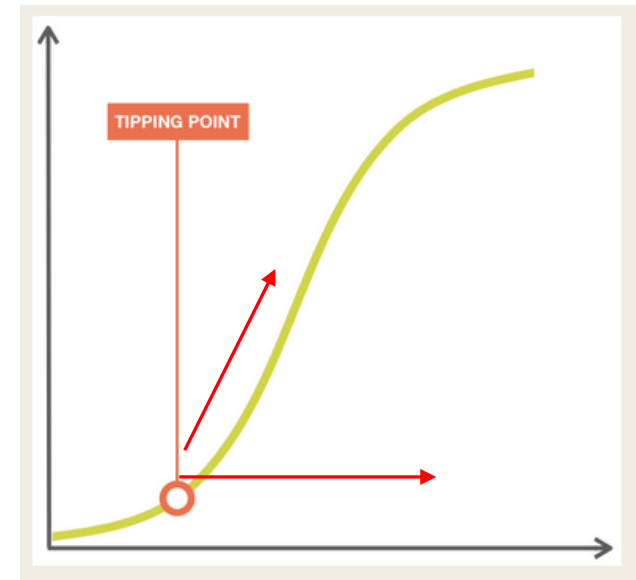
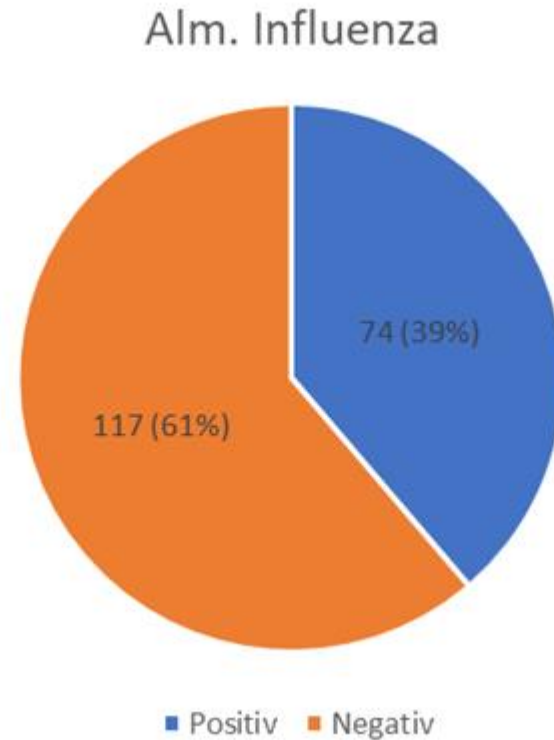


Resultater fra 191 ejendomme  
(fravænnede grise)



HyoVet

# Influenza ER UDBREDT ved screening - er balancen tilstrækkelig?



**Resultater fra 191 ejendomme**  
(fravænnede grise)

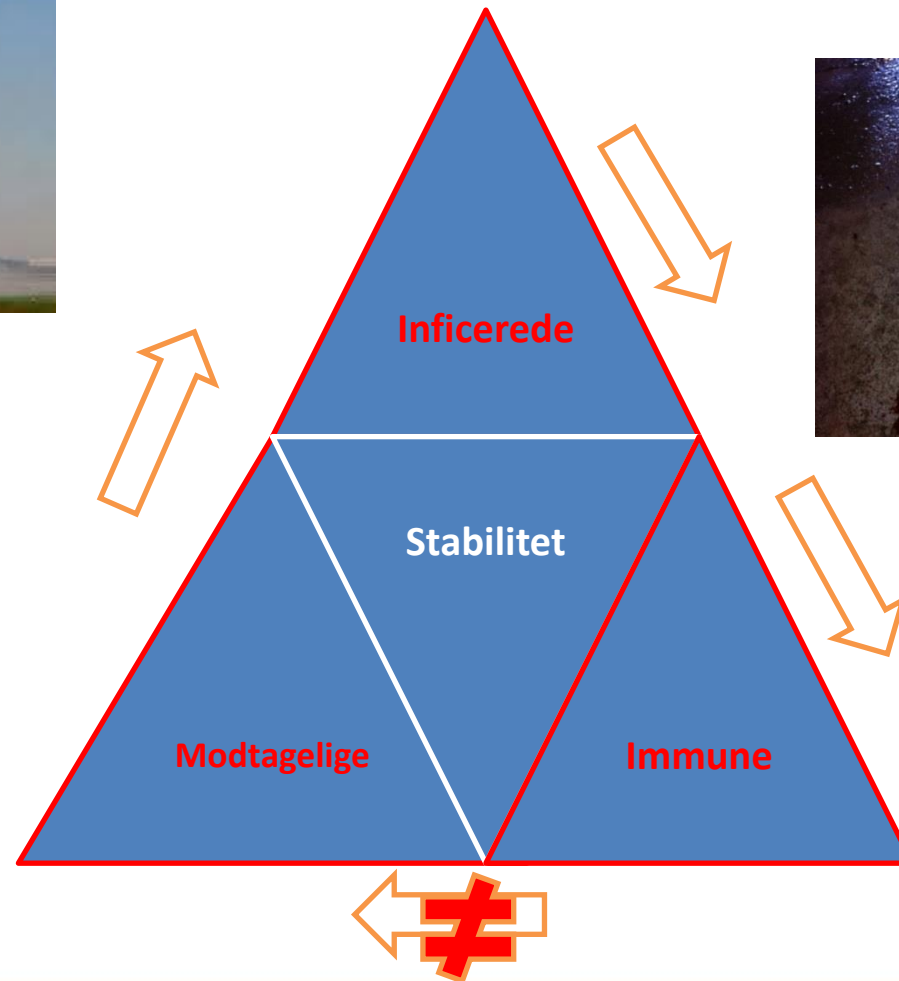


# En lytteoplevelse



**HyoVet**

# Immunitetscyklus i en ejendom



# Dagsorden

---

- ▶ Velkommen
- ▶ Har vi fat i den rigtige ende ?
- ▶ **Hvilken udvikling har Laboratorium for Svinesygdomme set i perioden**
- ▶ Den "klimastalds-venlige" gris
- ▶ Take home



# Svend Haugegaard, Laboratorium for Svinesygdomme

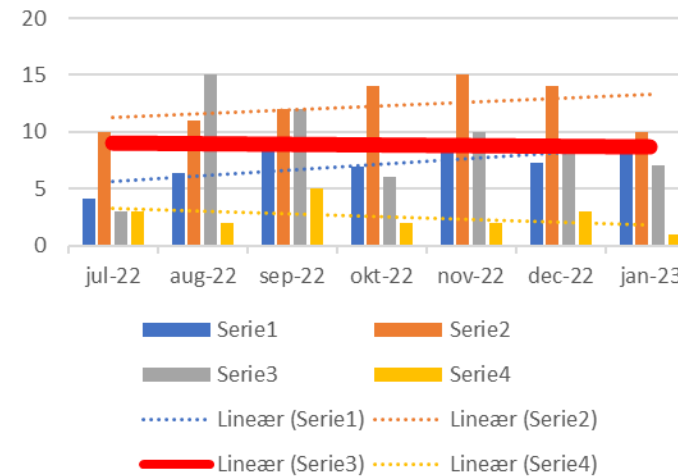
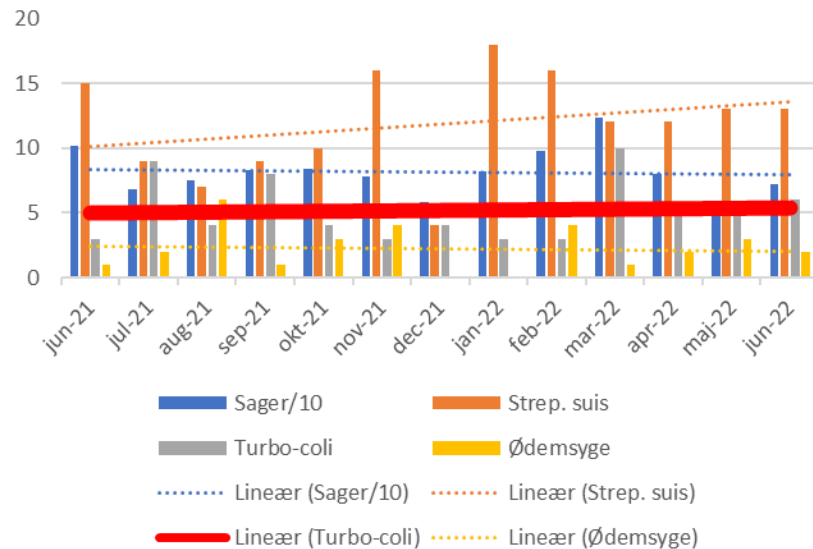
## Arbejdshypotese

- ▶ ”Hvilken øget forekomst kan måles afledt af Zinkstop – for diagnoserne”
- ▶ Streptokok Suis
- ▶ Turbo E-coli
- ▶ Ødemsyge



# Indsendelser OVER 1,5 ÅR TIL Kjellerup

Sagerne er samlet som regulære grise eller organindsendelser  
- Sagsload / 10 for at udjævne indsendelsehyppighed pr. mdr.



# Indsendelser OVER 1,5 ÅR TIL Kjellerup- af Svend Haugegaard II

- ▶ Streptokok Suis er opadgående for HELE perioden
- ▶ Turbo E-coli stiger pr. Juli 22', men på et lavere niveau end streptokok forekomsten
- ▶ Ødemsyge har IKKE ændret sig i frekvens efter zinkstop





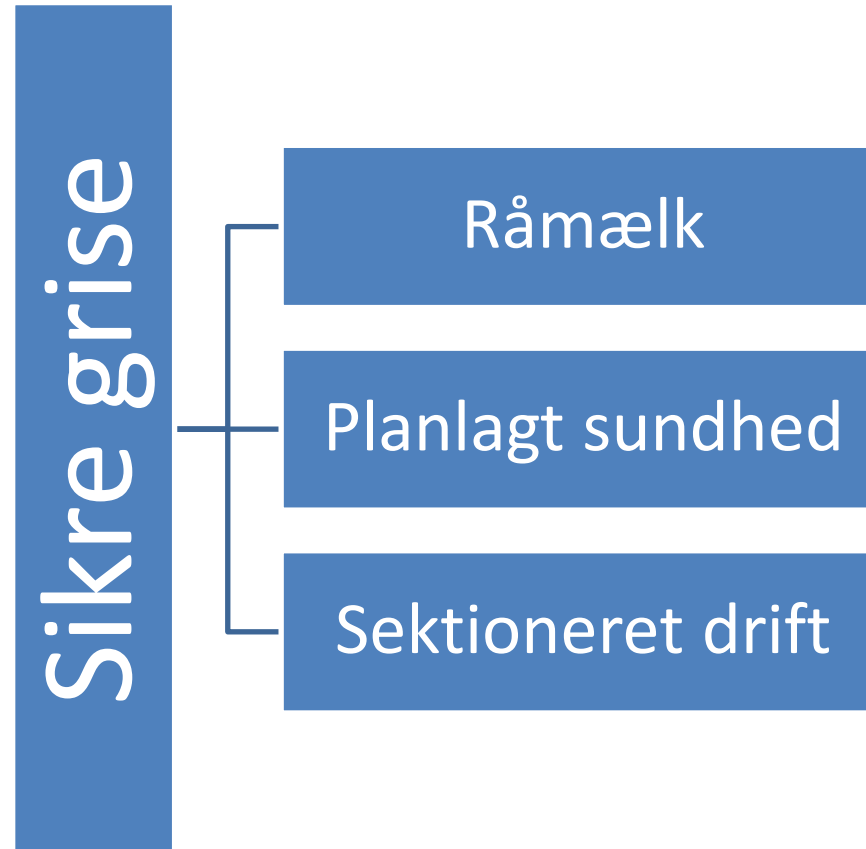
# Dagsorden

---

- ▶ Velkommen
- ▶ Har vi fat i den rigtige ende ?
- ▶ Hvilken udvikling har Laboratorium for Svinesygdomme set i perioden
- ▶ **Den "klimastalds-venlige" gris**
- ▶ Take home

# Veje til "klimastalds-neutrale" grise

---



# Råmælk – en gammel travet og alligevel undervurderer vi det

"Den Brugbare gris"  
= klima-standsværdig

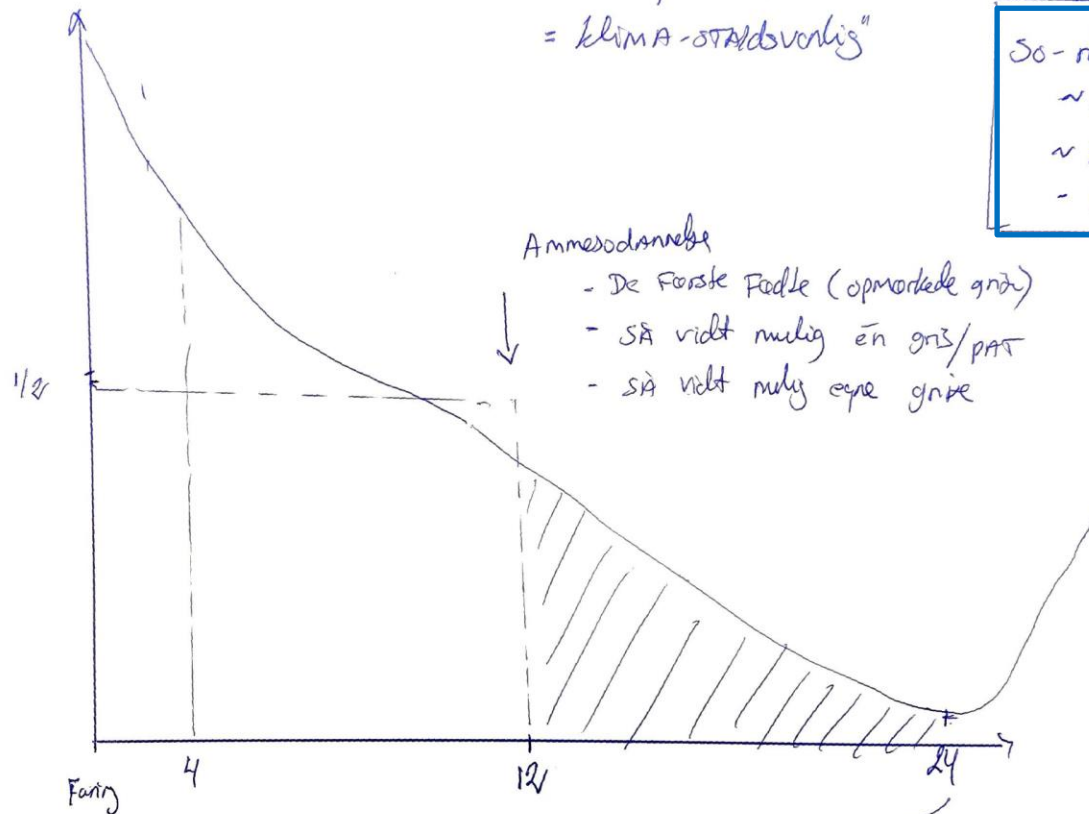
FAKTA - Bøds

50 - råmælk

~ 5 L JORDAET

~ 250 ml/gns

- Fooding vigtig



Ammeopdanneelse

- De første Fodde (opmærkede gris)
- SA vidt mulig én gris/PAR
- SA vidt mulig egne grise



Yder sobesætningen?

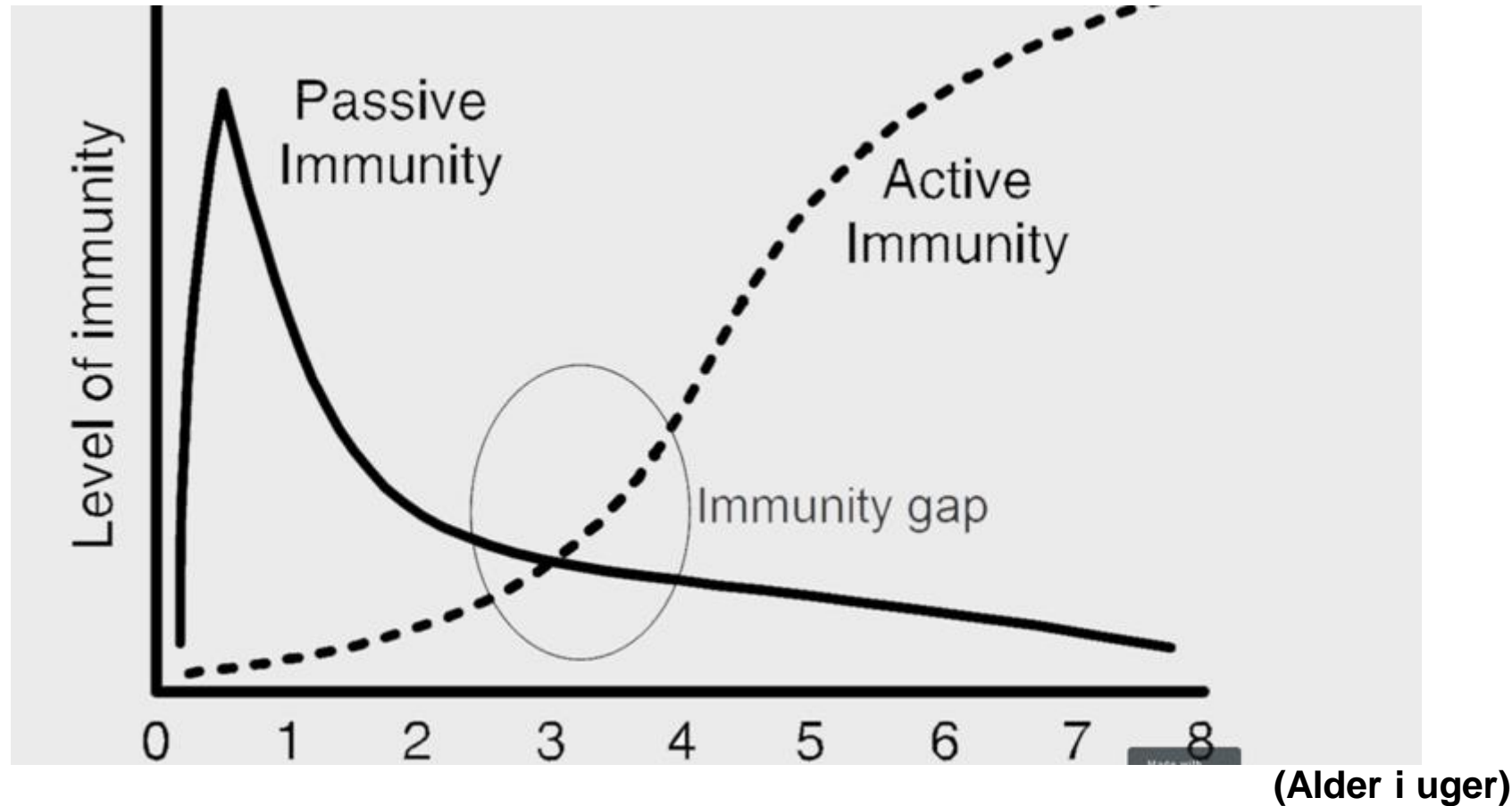
50 % mælk  
+ tilbage i råmælkeform

P:Theil mv. flere



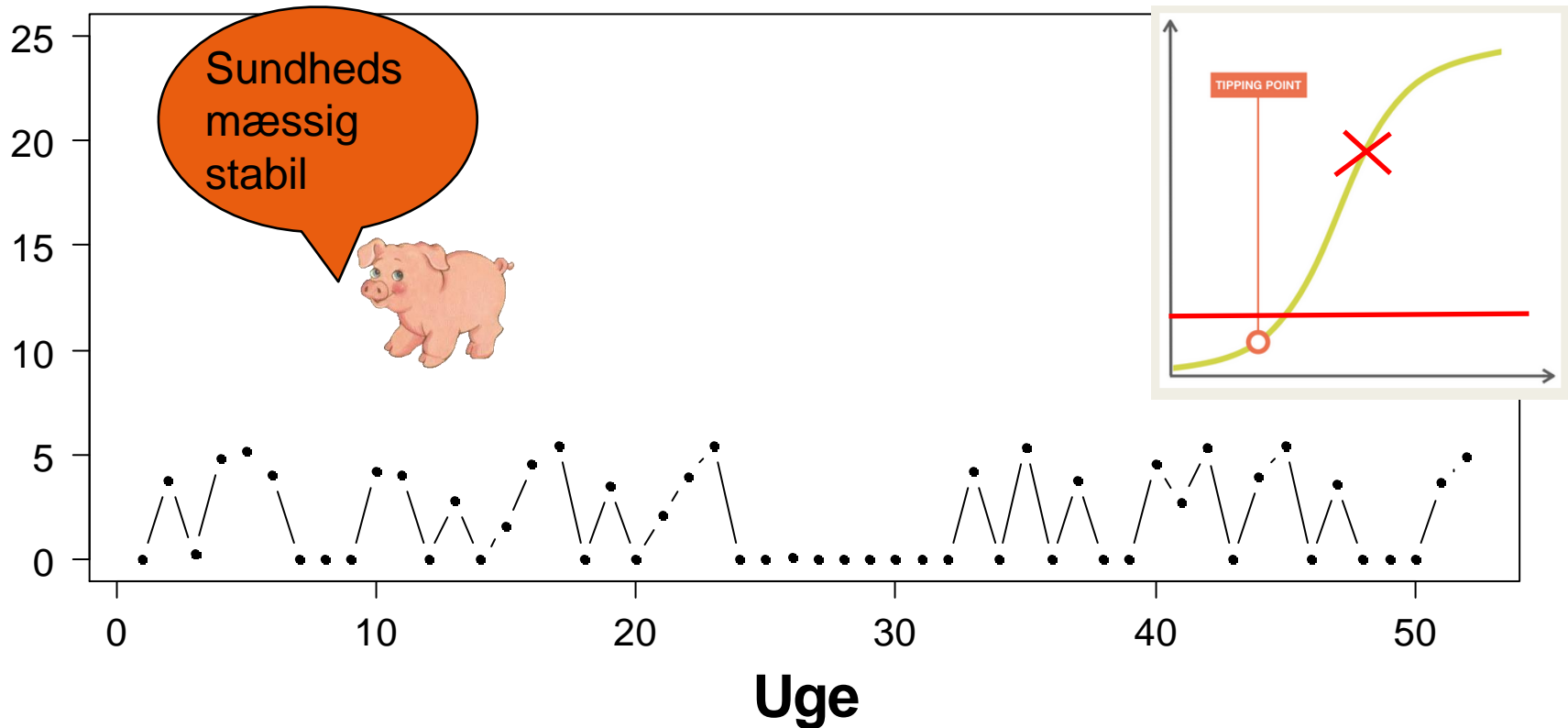


# Fravænning kræver fravær af smitte



# Tipping point – "klimastaldsvenlige" grise har tilstrækkeligt raske grise (balance)

Andel af grise under målsætningen



# Smittegruppering



Virus	Bakteriel infektion
<b>Influenza vaccination</b> -Polte i Karantæne-rum -Søer i Blitz-vaccination med kendt interval	<b>Streptokokker</b> -Type 2 = Streptovac -Type 7 / 9 = <b>Autovaccine Vaxxinova</b>
<b>PRRS</b> -Kontrol model -Sanering	<b>Glæsser</b> -Type 1/4/5 = kommercielle vacciner - Atypiske stammer = <b>Autovaccine Vaxxinova</b>
<b>PCV-II</b> Polteintroduktion	<b>Ap + Myc</b> - Kommercielle vacciner

# Influenza

---

Soholds indsats handler om de fravænnede grise

**Vaccination handler om at reducere smittegang fra so til sine grise => reducere virus load**

- Risikovurdering afgør om det er 3 eller 2 årlige blitzvaccinationer
  - Sundhedsstatus
  - Størrelse
  - Sektionering
  - Polteflow og karantæne



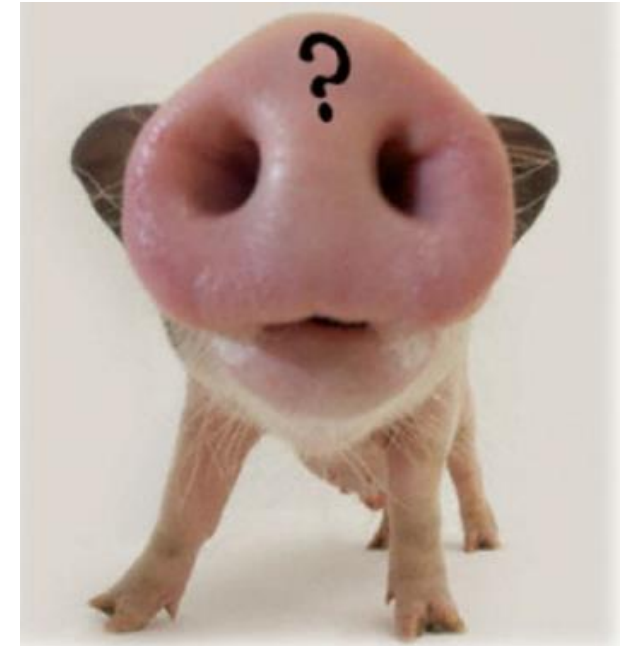
HyoVet



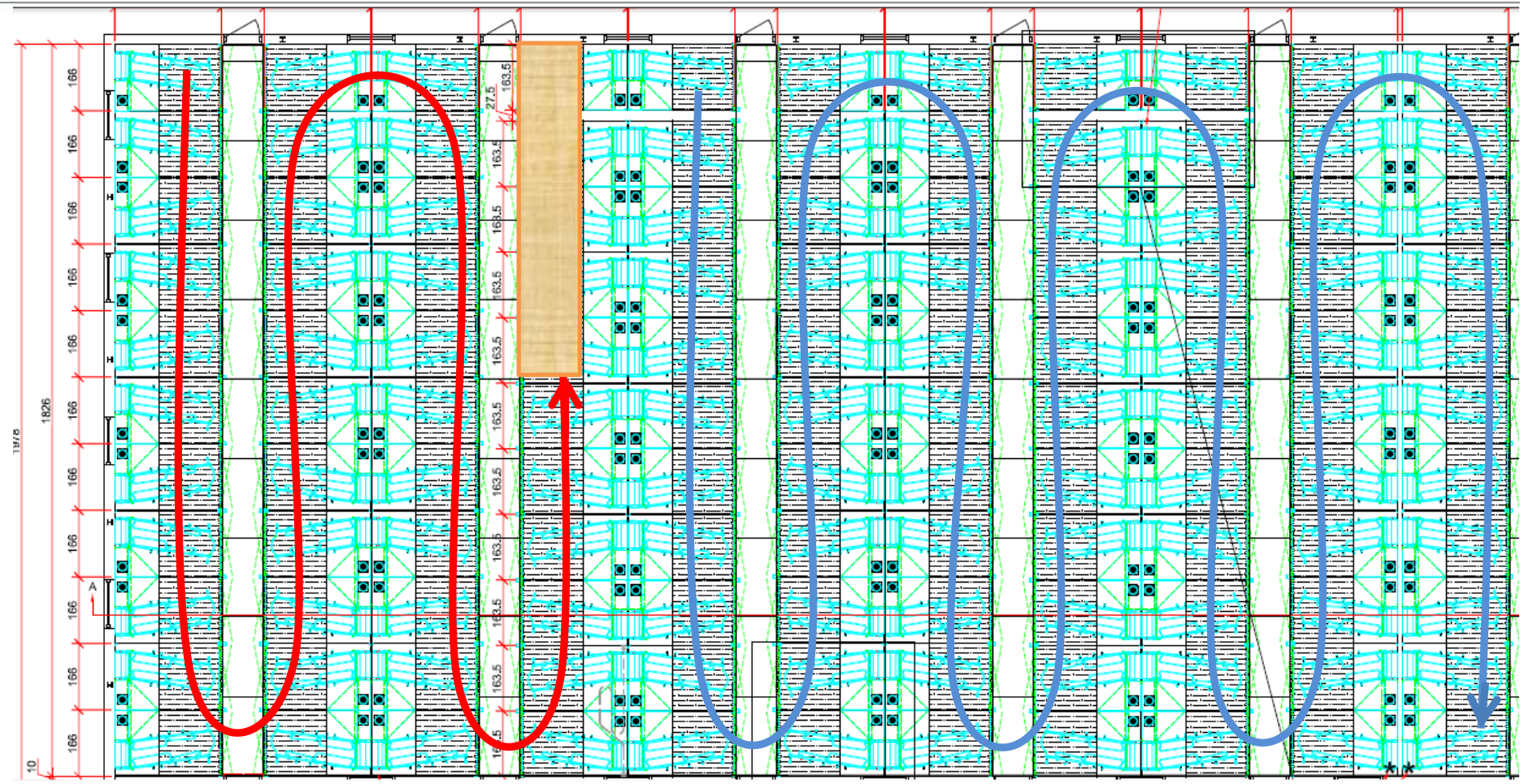
# Delsanerings overvejelse

---

- ▶ Nogle anlæg arbejder i delsaneringer for PRRS
- ▶ Nogle anlæg kunne bruge øvelsen til SAMMEN med PRRS – at få planlagt internt faringsstop og medicinering mod Mycoplasma
- ▶ Sammen med fravær af liv i en uge, under medicinering af søer og sterile grise i maven
- ▶ => succes på lang sigt



# Ensartet alder igennem farestald = klimastaldsvenlige grise



HyoVet

➔ Ny-indsatte ➔ Øvrige  Tomme farestier = mellemled

# Nogle anlæg er vanskelige

---





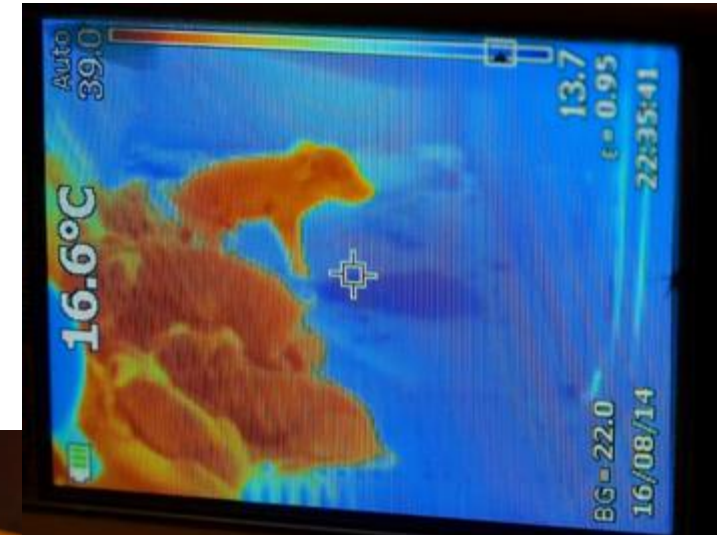
# Andre er bygget dertil

---





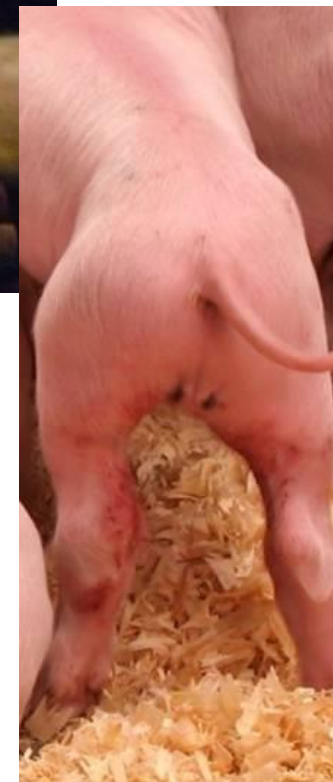
# Inde i stalden og hulerne



HyoVet

# Inde i stalden - Hygiejne

S:



# Fodring – af klimastaldsneutrale grise

”Sunde grise skifter foder på dage  
- Skiftedage til forskel på små og store”

Husk syre  
i foder  
6-15 kg

	Små	Medium	Store	
Blanding	< 5 kg	5-6 kg	> 6 kg	Fordeling
"nul"	0-7 dage	-	-	0,5
6-9 kg	7-21 dage	0-14 dage	0-10 dage	4,5
9-15 kg	21-35 dage	14-28 dage	10-24 dage	10
15-30 kg	35 dage -	28 dage -	24 dage -	26
Sum				41 FE

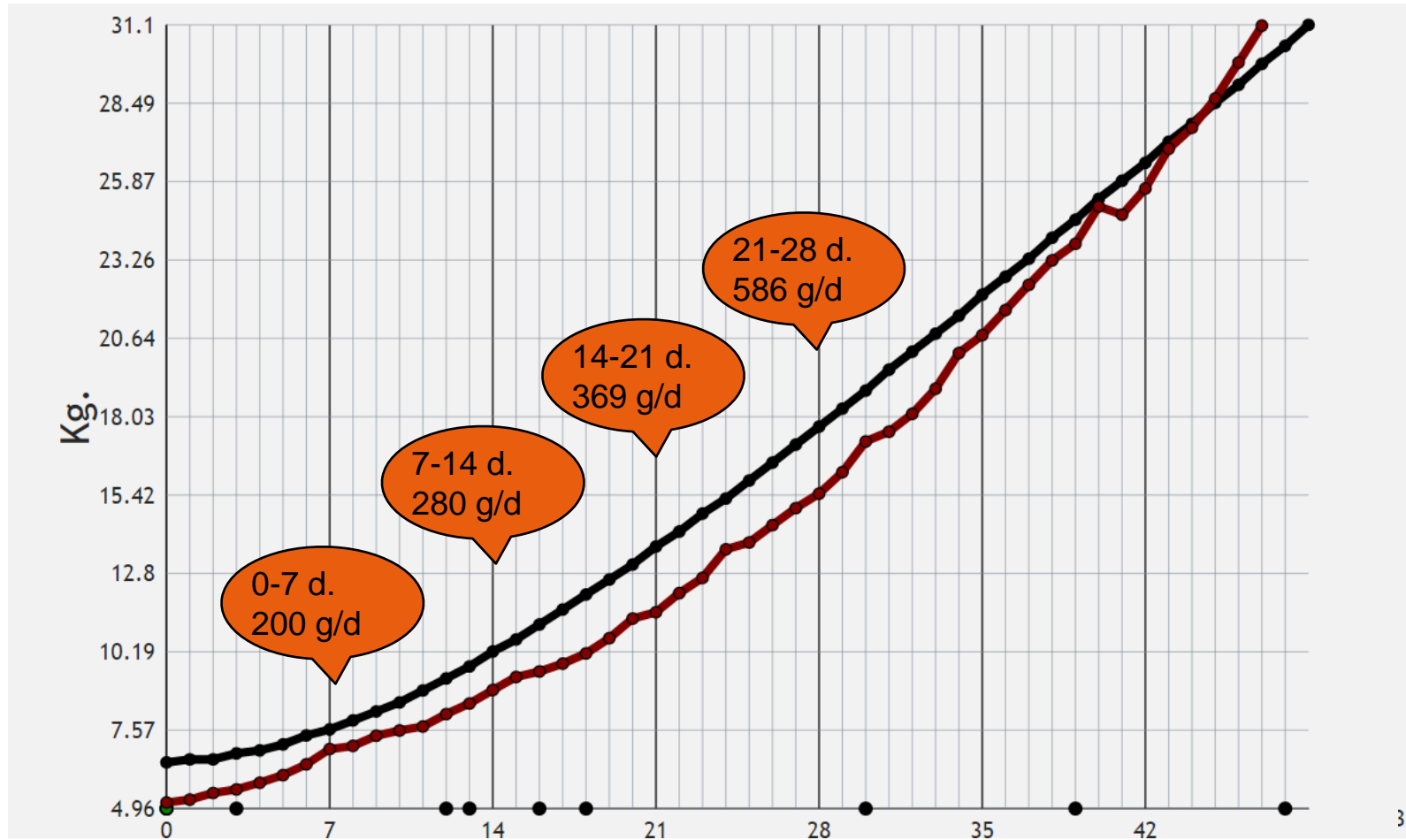


# Foderovervejelser

0-blanding	6-9 kg	9-15 kg	15-30 kg
125 g. Fordøjelig protein	130 g. Fordøjelig protein	140 g. Fordøjelig protein	150 g. Fordøjelig protein
Lav protein		Norm protein	
-Øresår -Lav vækst -Manglende vækst -Lav sojatolerance i vækst SYMPTOM behandling		- Til alle sunde grise - Små OG store - Forskellen er KUN fordeling af blandinger	



# Vejehold – viser vejen på sundhed





# Medicin og syre

---

- ▶ Altid først luftveje
- ▶ Derpå tarm
- ▶ Kend din lægemiddel-følsomhed
- ▶ Forsuring af vand de første 21 dage

Dag 0-3  
(luftveje)

Dag 4-6  
(tarm)

Dag 7-21  
Syre



HyoVet

# Dagsorden

---

- ▶ Velkommen
- ▶ Har vi fat i den rigtige ende ?
- ▶ Hvilken udvikling har Laboratorium for Svinesygdomme set i perioden
- ▶ Den "klimastalds-venlige" gris
- ▶ **Take home**

# Take home

---

- ▶ Studér **den rigtige ende** af din gris
- ▶ Når foder er 60 % af grisens omkostning, SKAL sundhed i ALLE konjunkturer være opprioriteret
- ▶ Se problemet og byg fra bunden

