

Van(d)vittigt vigtigt at have styr på søernes vandforsyning

Chefforsker Vivi Aarestrup Moustsen

So-seminar 14. marts 2023



Affiliate associate professor of
Animal Husbandry, Pigs.
Department of *Veterinary and Animal Science*

FACULTY OF HEALTH AND MEDICAL SCIENCES
UNIVERSITY OF COPENHAGEN

SUPPORTED BY
Danish Pig Levy Fund

SEGES
INNOVATION

Vand er van(d)vittigt vigtigt - vandbehov

- Søer
 - Består af ca. 50% vand
 - Mister soen 10% af kroppens vandindhold kan det være fatalt
- So-mælk
 - Ca. 80% vand
- Kende søernes normalniveau
 - Identificere ændringer
- Vandforbrug – kan påvirkes/afhænge af bl.a.
 - Soens alder (vækst), temperaturer, tilstand, foder (mængde og indhold) og mælkeproduktion



Se mere:

[Review: Højproduktive søers forbrug og behov for vand \(landbrugsinfo.dk\)](https://landbrugsinfo.dk)

SEGES
INNOVATION

Nr. 2301

NOTAT

Udgivet 2. januar 2023

REVIEW: HØJPRODUKTIVE SØERS FORBRUG OG BEHOV FOR VAND

Trine Friis Pedersen og Vivi Aarestrup Moustsen

SEGES Innovation P/S

STØTTET AF

Svineafgiftsfonden

Hovedkonklusion

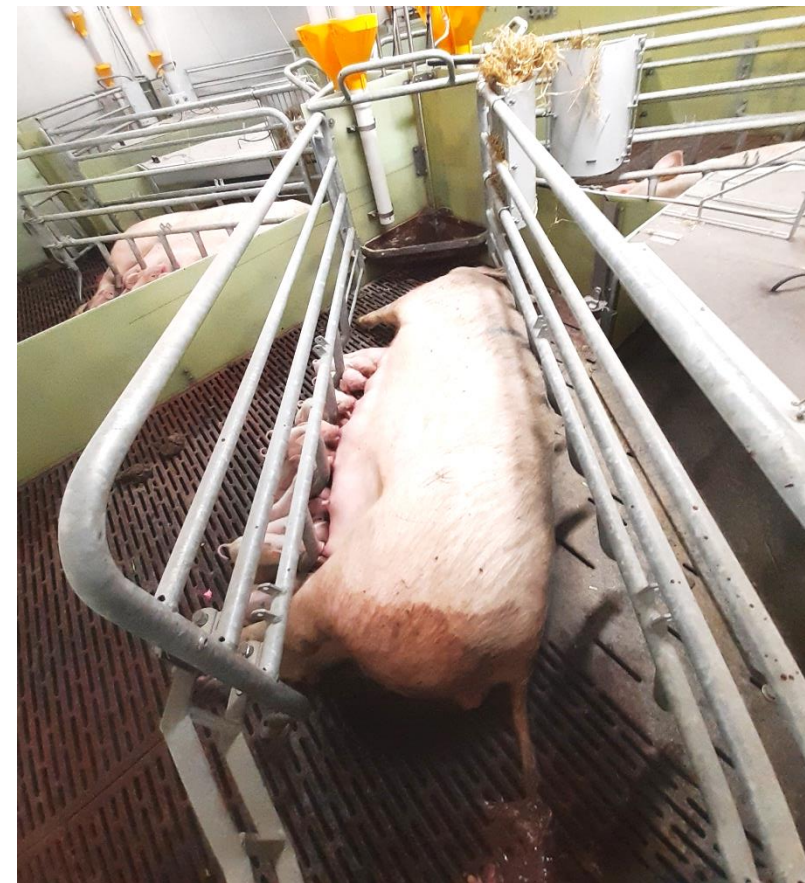
Overvågning af søers vandforbrug kan hjælpe med at udpege problemer før, at de konstateres ved almindeligt tilsyn. Vi bør have øget fokus på søers vandbehov, grundet en ændret kropssammensætning, højere mælkeydelse samt en ændret fodersammensætning.

SEGES
INNOVATION



Vand er van(d)vittigt vigtigt - overvågning

- Drikkepauser
 - Når søer farer, ligger de stille
 - Dvs. at de heller ikke drikker vand
 - Søer, der får tørfoder, drikker, når de æder
 - Dvs. drikker de ikke – æder de nok ikke



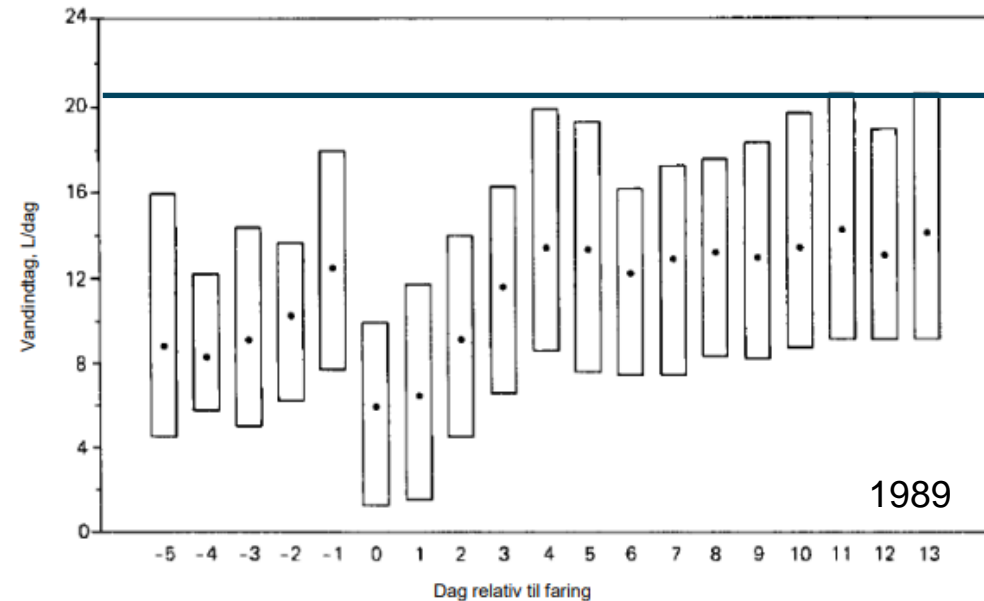
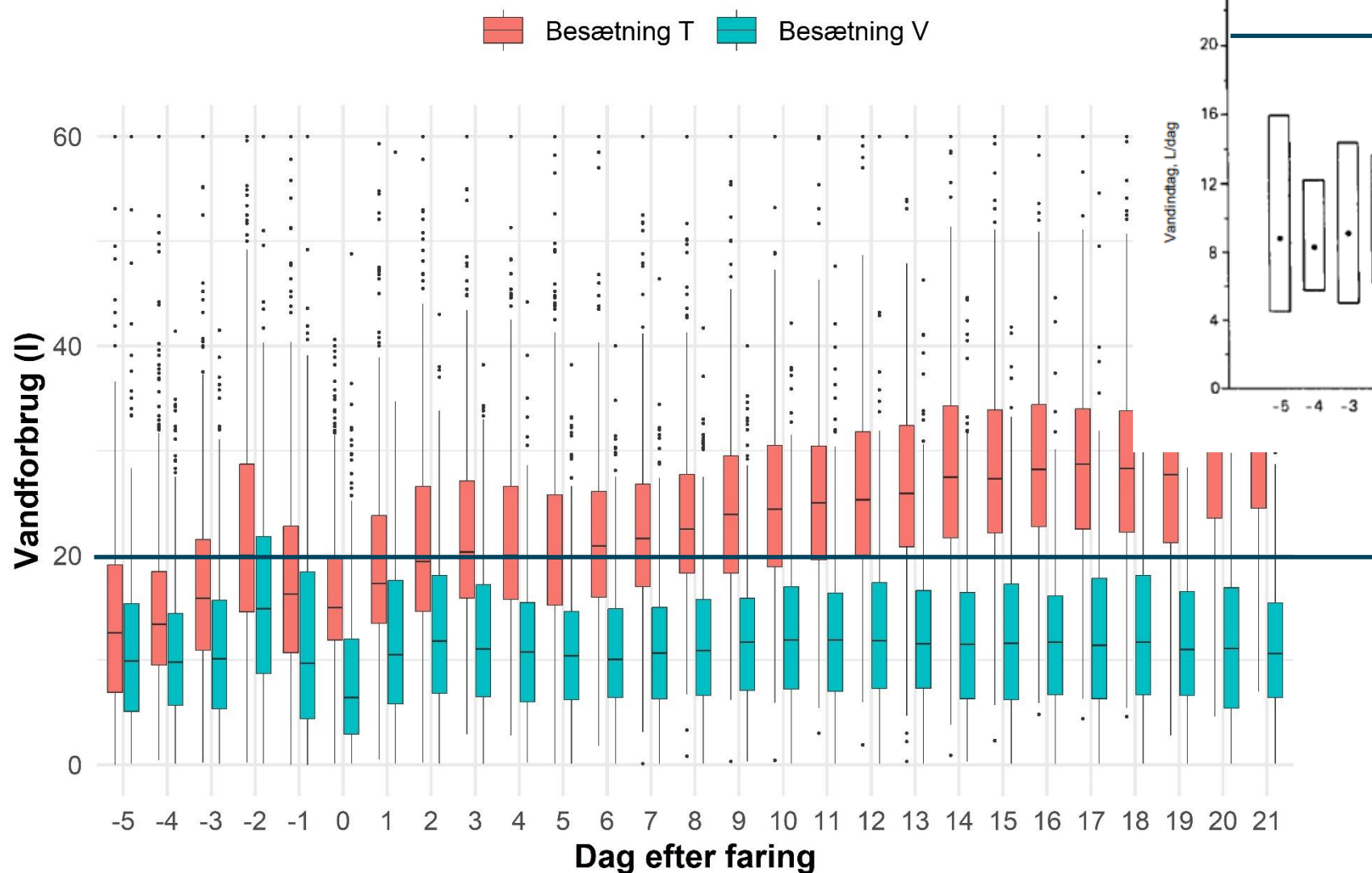
Hvor meget drak søerne?

Læs mere i Erfaring 2303

Vandforbrug (L/so/dag)	Tørfoder Median (25% og 75%)	Vådfoder Median (25% og 75%)
Dag -3 til -1	17 12-14	12 6-19
Dag 0	15 12-20	6 3-12
Uge 1	20 15-26	11 6-16
Uge 2	25 19-31	11 7-16
Uge 3	29 23-35	11 6-17



Vandforbrug fra dag -5 til dag 21 (tør- og vådfoder)

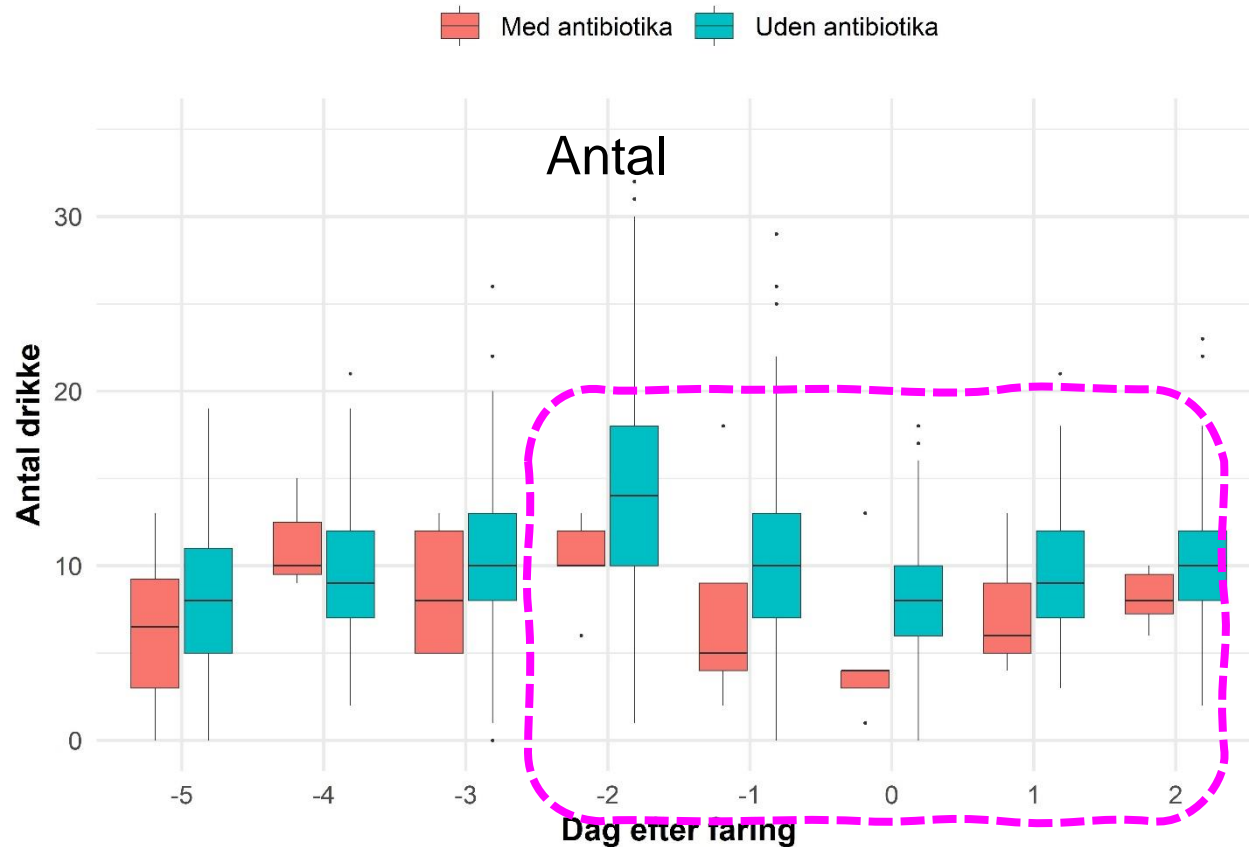
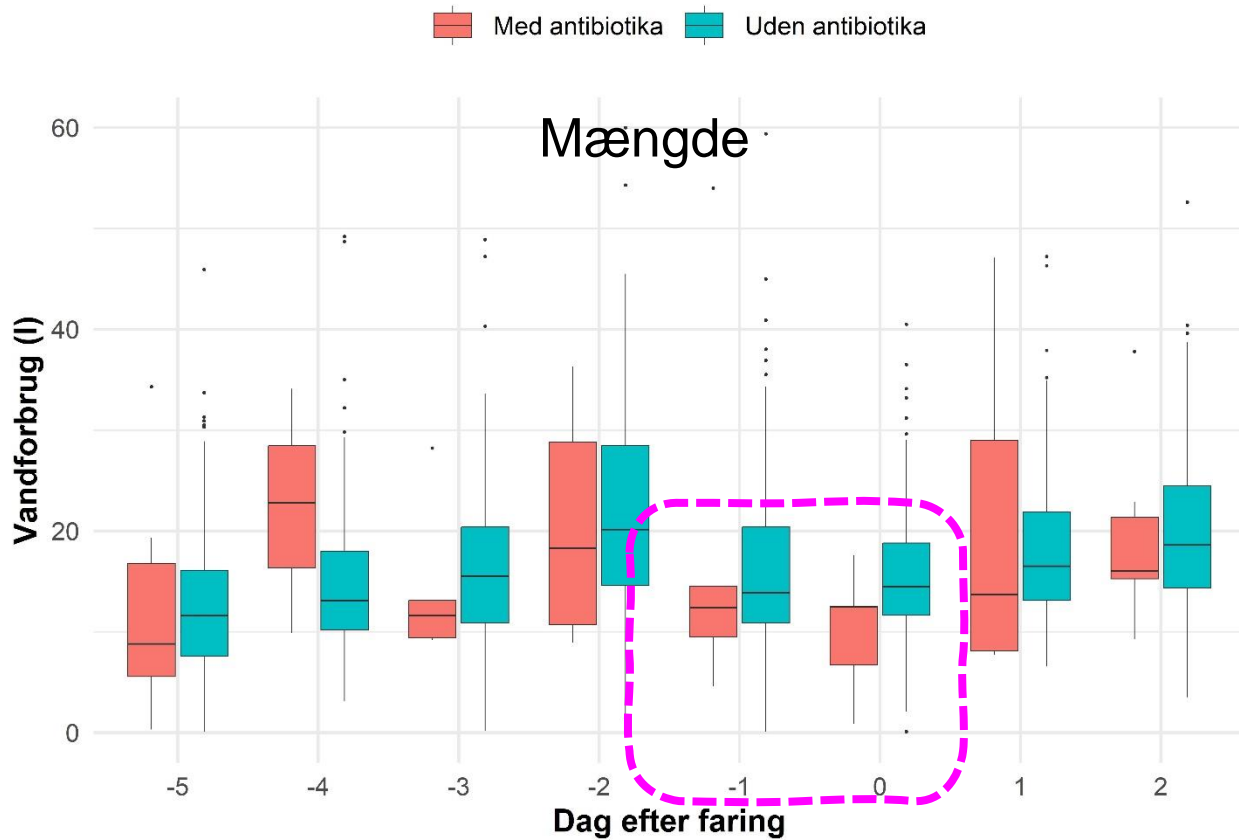


- Samme forløb
- På et højere niveau
- Er kapaciteten tilpasset?

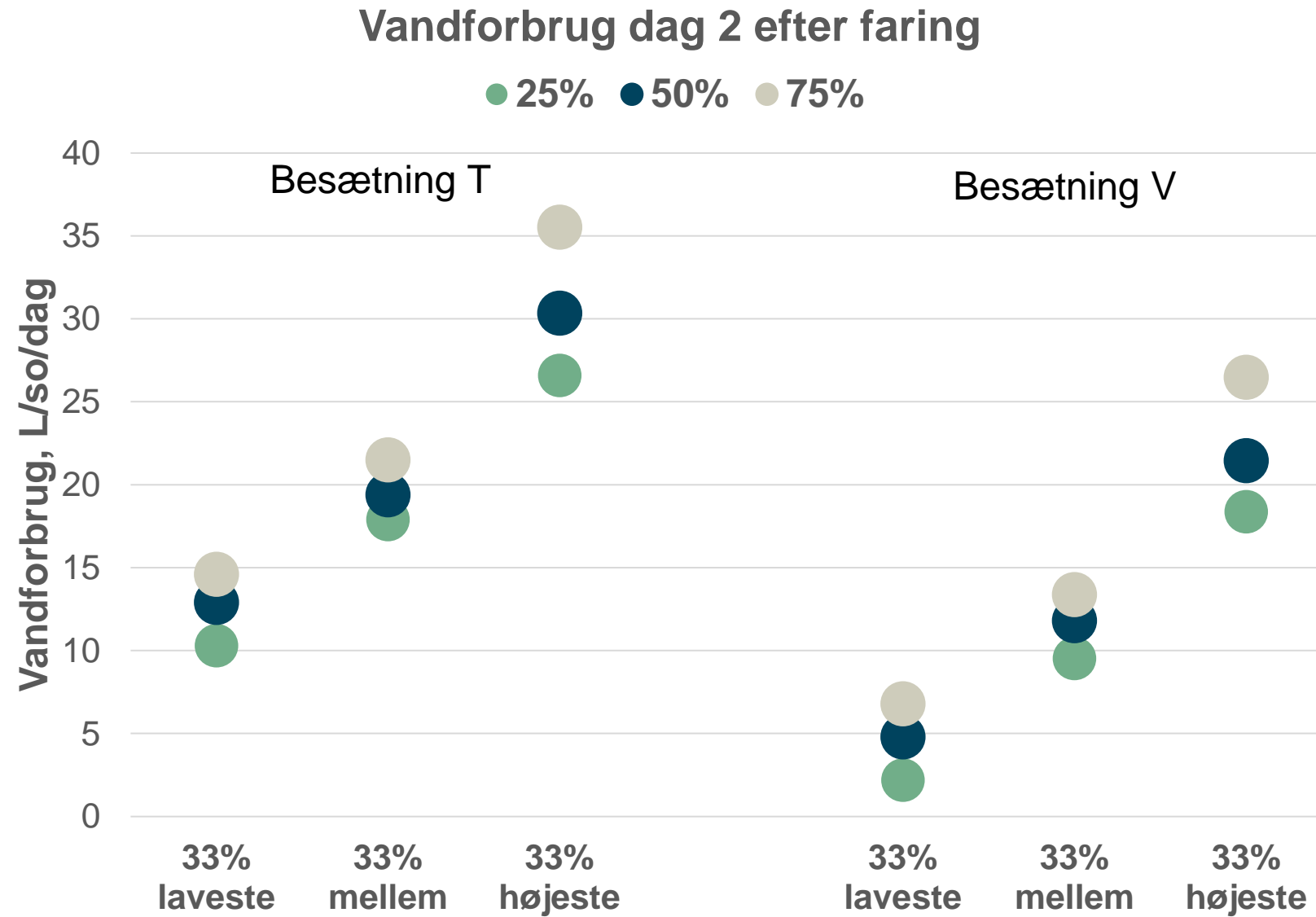


Mængde og antal drikkeperioder sammenholdt med behandling (tørfoder-besætning)

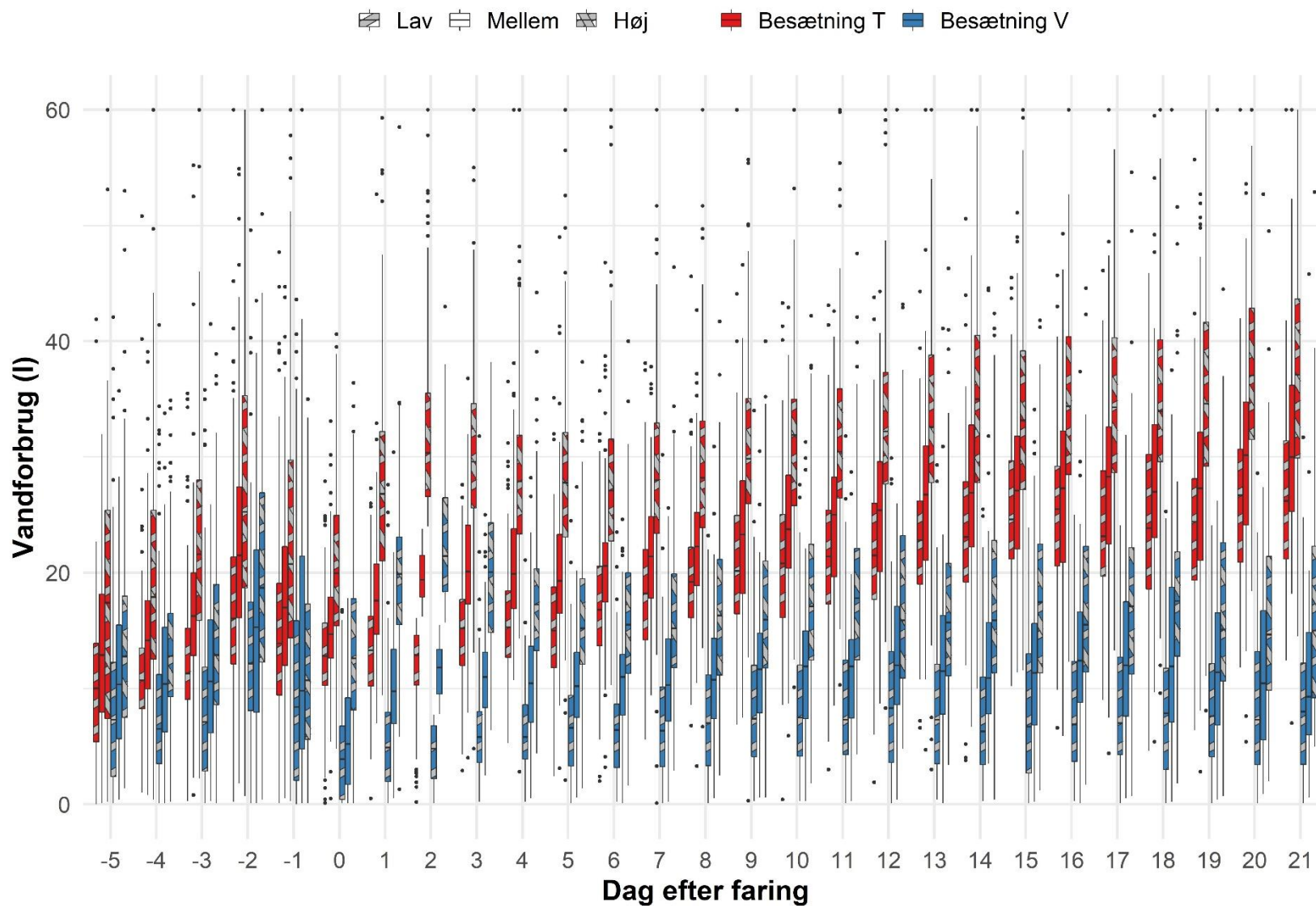
Behandling = Soen blev behandlet med antibiotika i faringsdøgnet og/eller de to første døgn derefter.



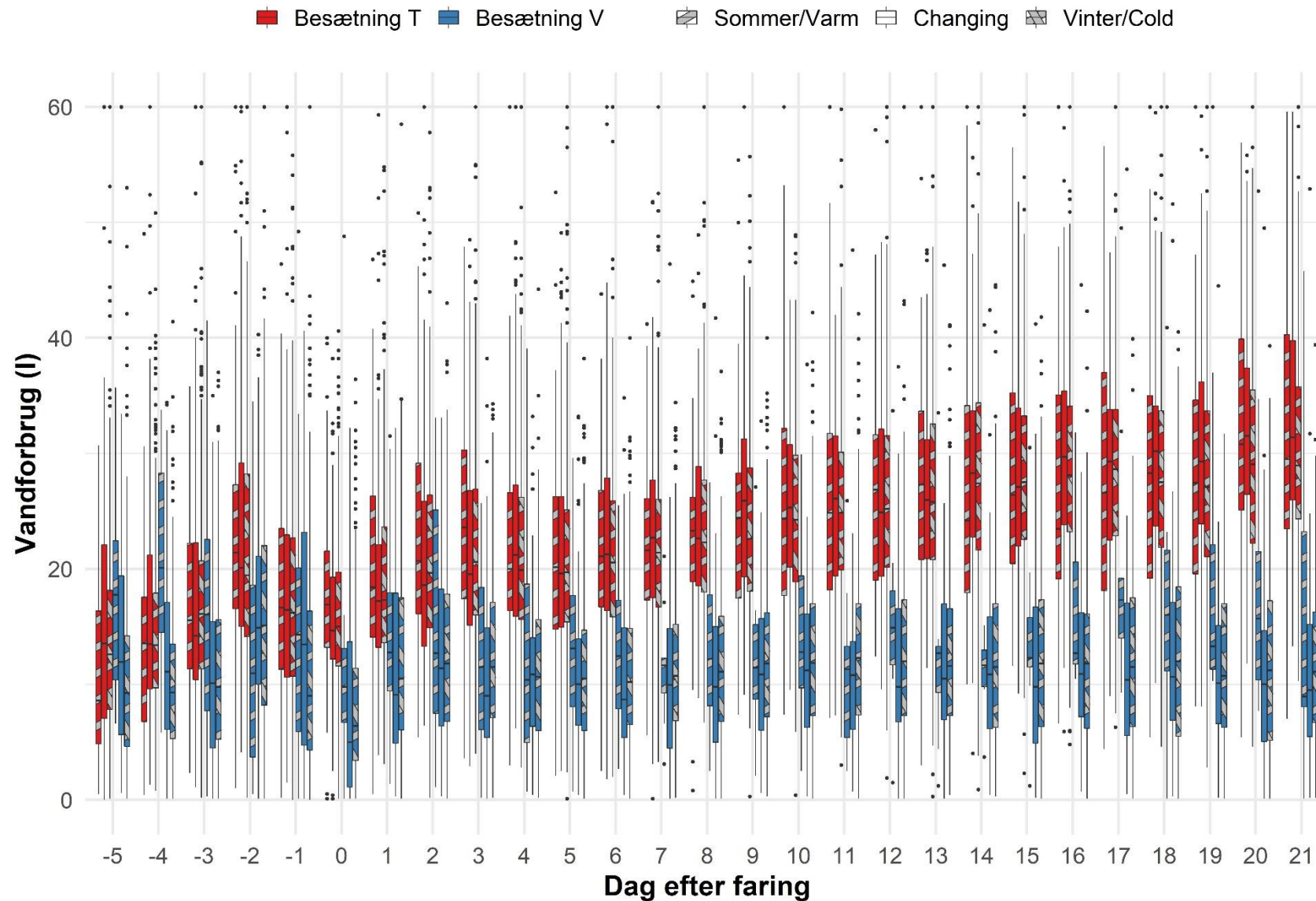
Vandforbrug dag 2 efter faring



Vandforbrug dag 2 efter faring – og resten af ophold i farestalden



Vandforbrug i forhold til udetemperatur



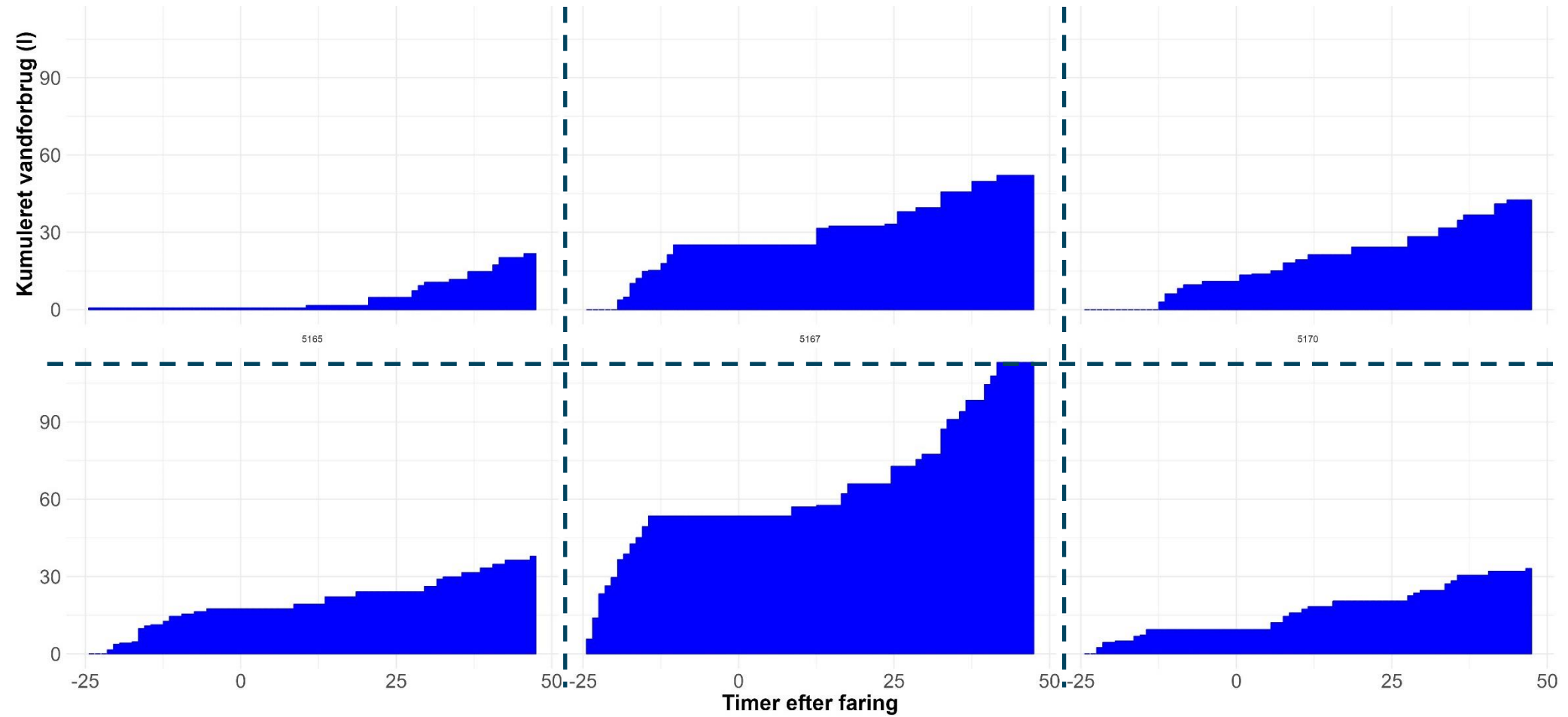
Sommer:
Dagstemperaturer
konstant over 10°C;

Skift:
Dagstemperaturer
skiftende over/under
10°C

Vinter:
Dagstemperaturer
konstant under 10°C



Drikkepauser – ved faring



Drikkepauser og dødfødte

	Besætning T		Besætning V	
Antal dødfødte grise i kullet, stk	N ¹	Drikkepause (timer), median (25-75% fraktil)	N ¹	Drikkepause (timer), median (25-75% fraktil)
0	308	8 (5-13)	262	20 (12-24)
1	544	10 (6-14)	304	19 (12-27)
2-3	190	9 (6-14)	126	15 (12-24)
4+	24	10 (8-17)	64	13 (8-25)

¹Antal kuld



Take home

- Jeres søer skal lave meget mælk – somælk består af 80% vand
 - Kan søerne få nok vand?
 - Også når I vasker?
 - Har I øget vandforsyning ved jeres udvidelser af staldanlæggene?
 - Har alle søer let adgang til vand?
 - Også når det er 'varmt'?
- Vand er oplagt til overvågning
 - Online
 - Realtid
 - Information på so-/stiniveau

