

# Kend din pattegrisedødelighed

Helle Haugaard Jessen, Danvet

Claus Hansen, SEGES Svineproduktion

13. april 2021

So-seminar

STØTTET AF

**Svine**afgiftsfonden

# Behovene i "Værktøj til pattedriseoverlevelse"

Hvordan går det  
lige nu – skal der  
"slukkes en brand"?

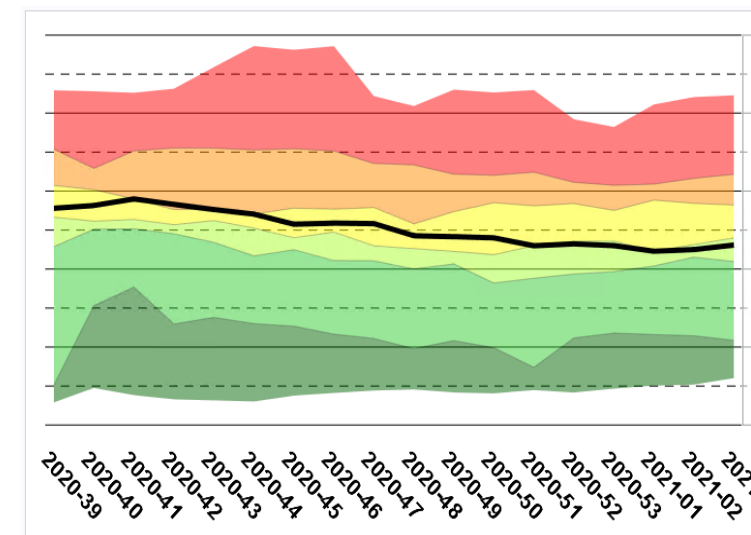
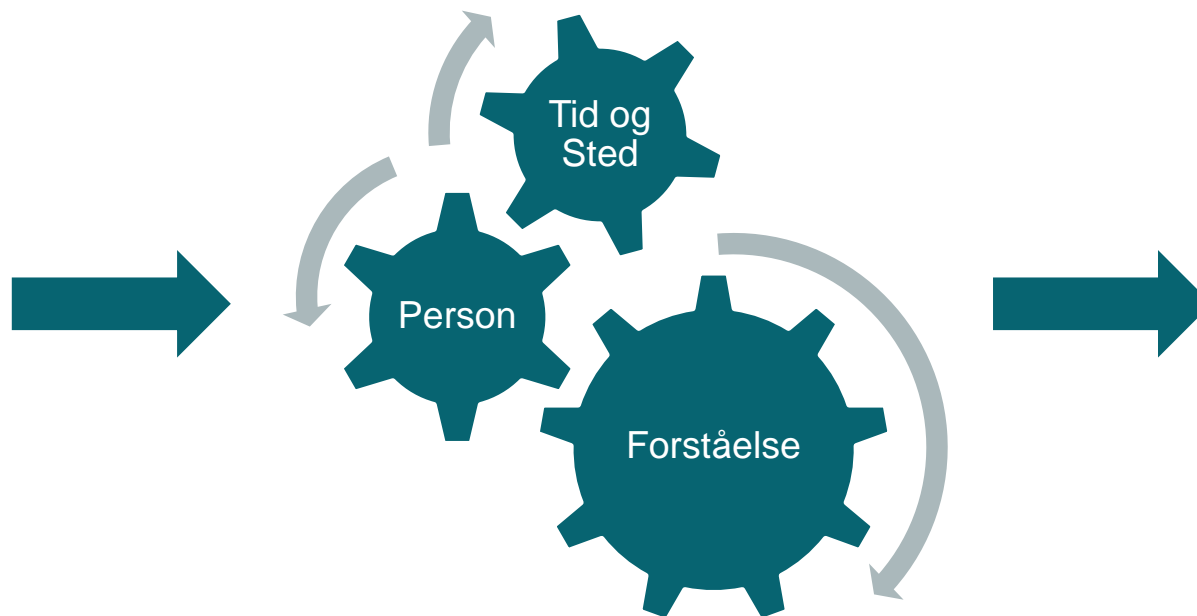
Skal jeg lægge noget  
om på længere sigt –  
strukturelle problemer?



Data er som penge – det giver først værdi, når de kommer ud af banken

24AUG20	11.00	157.00	0.00	20.00
25AUG20	3.00	35.00	0.00	3.00
26AUG20	1.00	4.00	0.00	0.00
27AUG20	4.00	48.00	0.00	12.00
28AUG20	5.00	81.00	0.00	11.00
29AUG20	12.00	191.00	0.00	40.00
30AUG20	12.00	204.00	0.00	31.00
31AUG20	10.00	136.00	0.00	26.00
01SEP20	5.00	70.00	0.00	18.00
02SEP20	2.00	37.00	0.00	3.00
03SEP20	1.00	18.00	0.00	1.00
04SEP20	6.00	102.00	0.00	13.00
05SEP20	13.00	233.00	0.00	40.00
06SEP20	16.00	273.00	0.00	32.00
07SEP20	6.00	99.00	0.00	7.00
08SEP20	3.00	51.00	0.00	11.00
09SEP20	1.00	20.00	0.00	1.00
10SEP20	2.00	32.00	0.00	9.00
11SEP20	5.00	83.00	0.00	19.00

(Continued)



Ligesom med penge – så skal data ud, præcis når man skal bruge dem

## Værktøjer til pattegriseoverlevelse

- Værktøjet skal fungere uanset driftsform – one size (that) fits all
- Ugentligt overblik på mindre end 1 minut 😊
- Målrettet brugeren - landmand, rådgiver, dyrlæge
- Vi opdaterer alle rapporter ugentligt, så de ligger klar i mailboksen, når man skal bruge dem

# Grundlaget er korrekte registreringer

Faringsforløb (FarrowTech, LISA, mv.)

Rygspæk, svagfødte

Døde pr. so korrekt alder for pattegris

Status difference! diagnose for døde pattegrise

Dødfødte, levendefødte

Skal jeg ikke bare registrere ALT?

Hvor lidt kan jeg nøjes med at registrere?

Hvad skal du bruge det til?



## Nyt nøgletal for % døde indtil fravænning

- Eksempel: Der fødes 1.000 levende grise uge 1 og 20 % skal dø
  - Vi forventer, at 70 % af dem, der skal dø, dør uge 1, 20 % i uge 2 og 10 % i uge 3

	<b>Forventet fordeling af døde</b>	<b>Døde #</b>
Uge 1	70 %	140
Uge 2	20 %	40
Uge 3	10 %	20

## Nyt nøgletal for % døde indtil fravænning

- Eksempel: Der fødes 1.000 levende grise uge 1 og 20 % skal dø
  - Vi forventer, at 70 % af dem, der skal dø, dør uge 1, 20 % i uge 2 og 10 % i uge 3

	<b>Forventet fordeling af døde</b>	<b>Døde #</b>	<b>% døde over 3-ugers periode</b>
Uge 1	70 %	140	14
Uge 2	20 %	40	18
Uge 3	10 %	20	20

## Nyt nøgletal for % døde indtil fravænning

- Eksempel: Der fødes 1.000 levende grise uge 1 og 20 % skal dø
  - Vi forventer, at 70 % af dem, der skal dø, dør uge 1, 20 % i uge 2 og 10 % i uge 3

	Forventet fordeling af døde	Døde #	% døde over 3-ugers periode	% døde ugevis
Uge 1	70 %	140	14	14 %
Uge 2	20 %	40	18	ikke muligt (4 %)
Uge 3	10 %	20	20	ikke muligt (2 %)



## Nyt nøgletal for % døde indtil fravænning

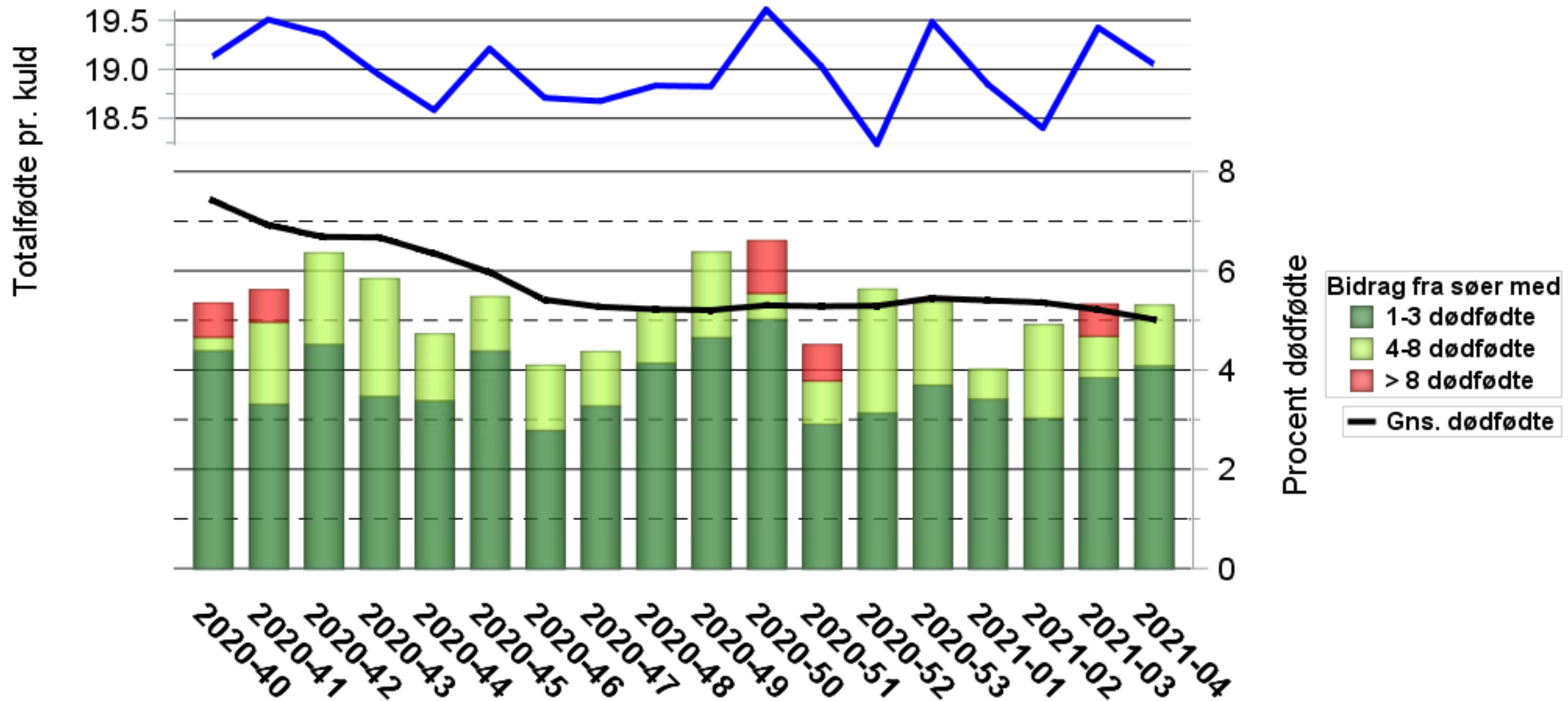
- Eksempel: Der fødes 1.000 levende grise uge 1 og 20 % skal dø
  - Vi forventer, at 70 % af dem, der skal dø, dør uge 1, 20 % i uge 2 og 10 % i uge 3

	Forventet fordeling af døde	Døde #	% døde over 3-ugers periode	% døde ugevis	% døde i ny beregningsmodel
Uge 1	70 %	140	14	14 %	20
Uge 2	20 %	40	18	ikke muligt (4 %)	20
Uge 3	10 %	20	20	ikke muligt (2 %)	20

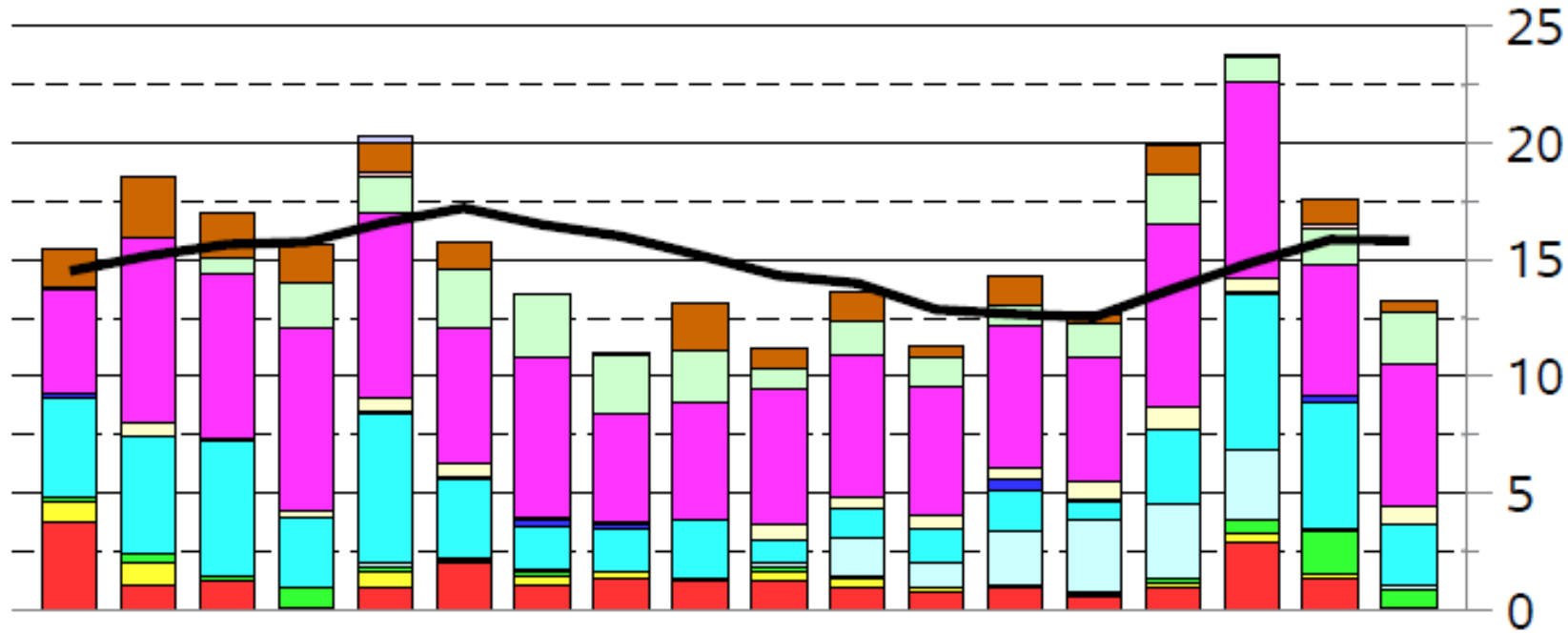
# Behovene i "Værktøj til pattegriseoverlevelse"

Hvordan går det  
lige nu – skal der  
"slukkes en brand"?





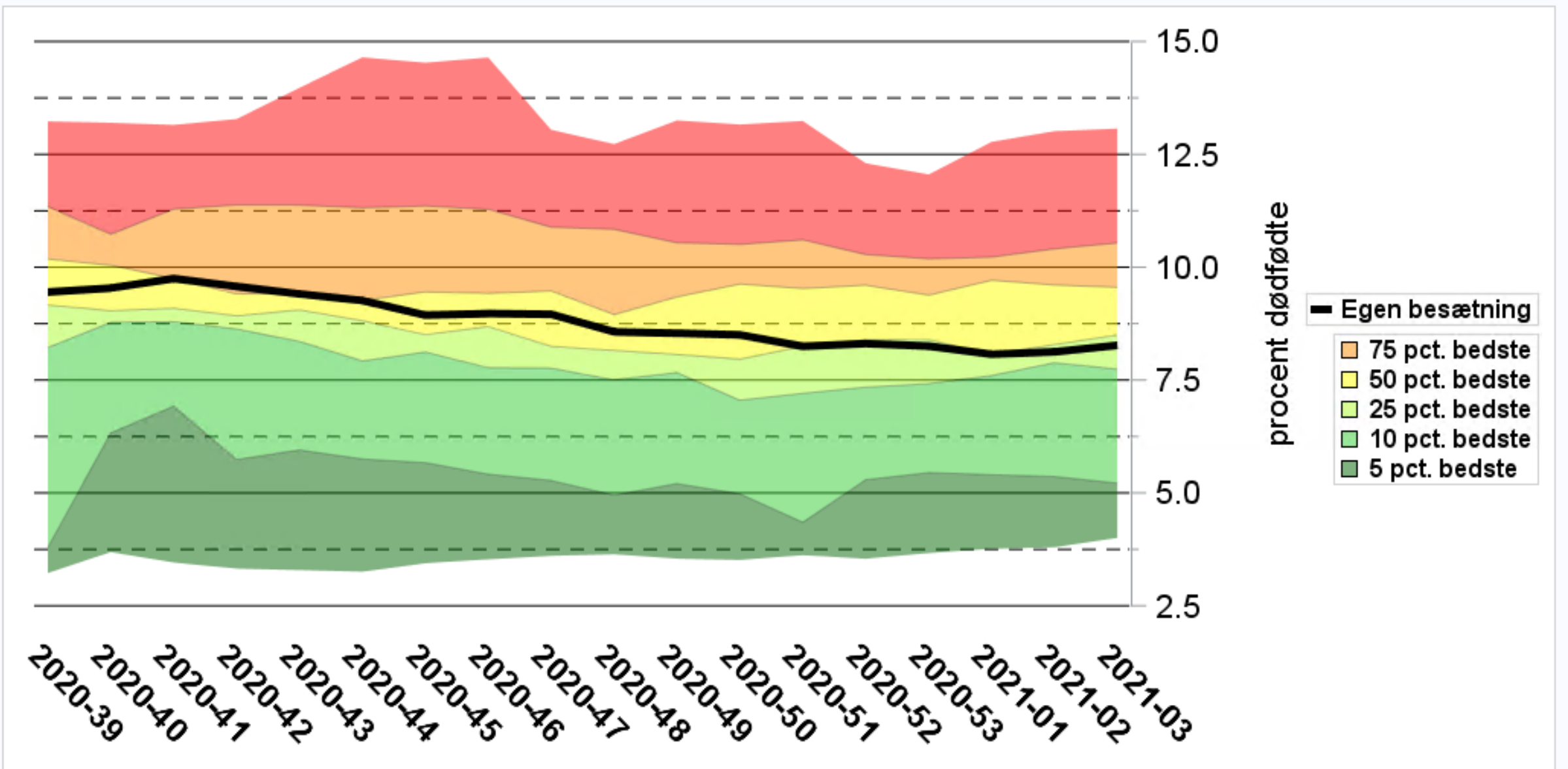
Levendefødte



Pct. døde indtil fravæning

- Dødsårsager**
- problemer med ben
  - les than 500 gram
  - Ukendt
  - Sult/Hunger
  - Klemt/squeezed
  - Killed bad leg or
  - Kill by ammeso
  - Diarre/diarrhea
  - Dead Castration (
  - Dead Blood infect
  - Born with mistake
  - Big pig farestabe

2020-46 2020-47 2020-48 2020-49 2020-50 2020-51 2020-52 2020-53 2021-01 2021-02 2021-03 2021-04 2021-05 2021-06 2021-07 2021-08 2021-09 2021-10

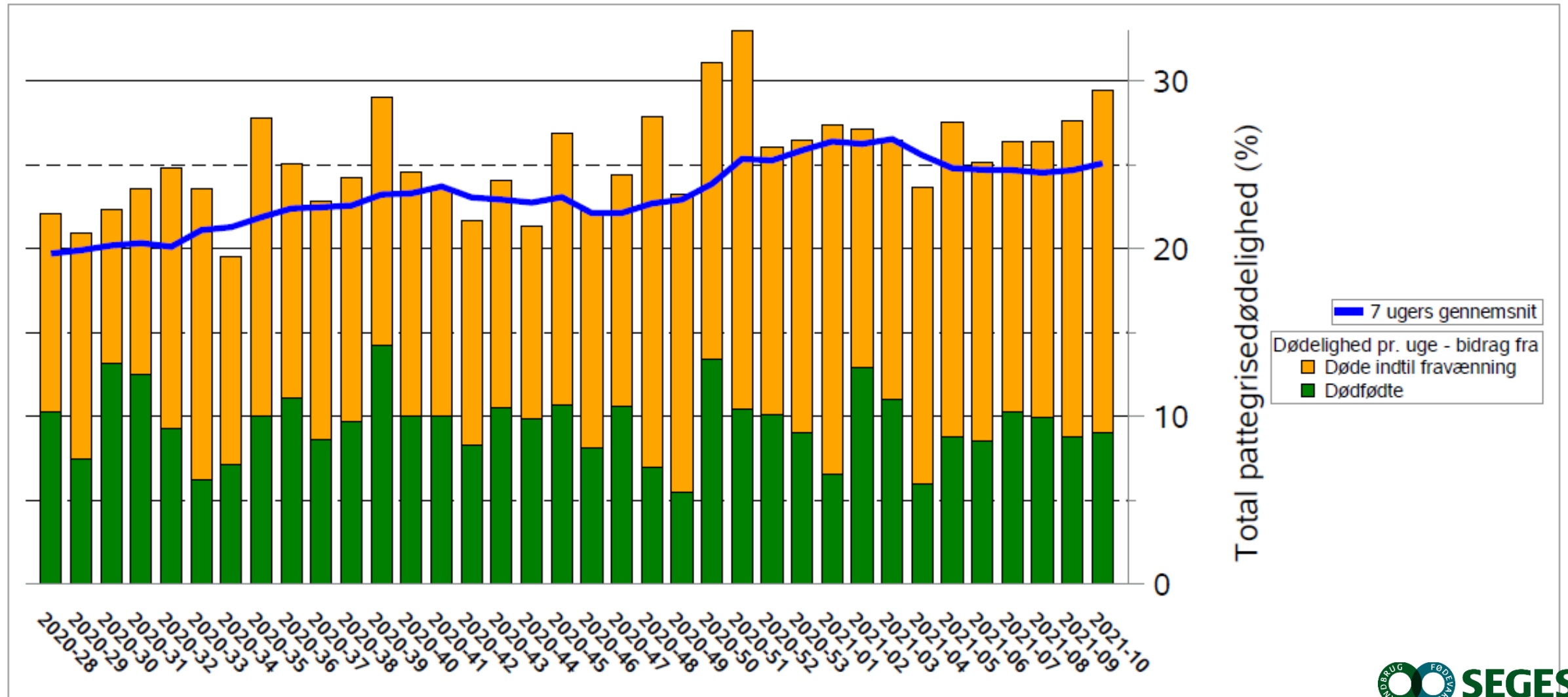


# Strategiske beslutninger kræver godt overblik

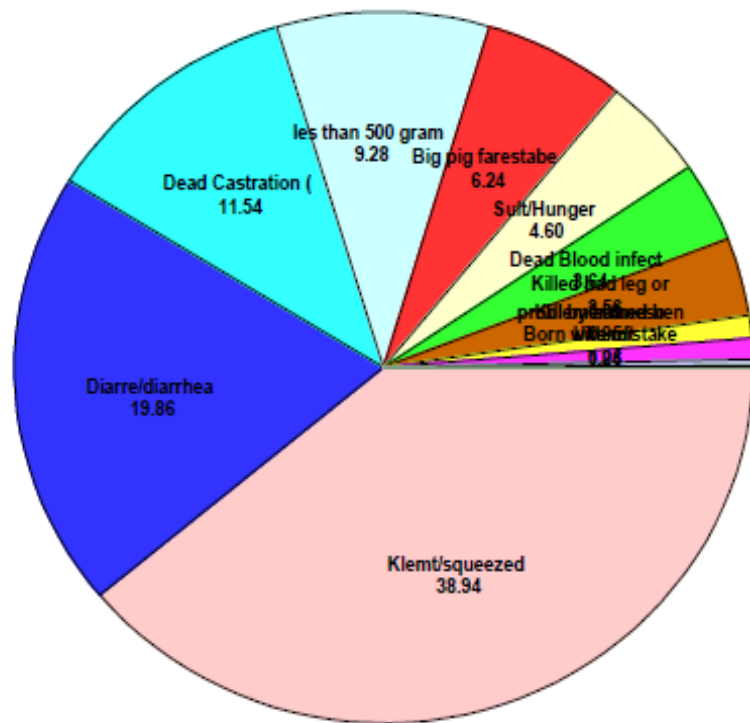
Skal jeg lægge noget  
om på længere sigt –  
strukturelle problemer?



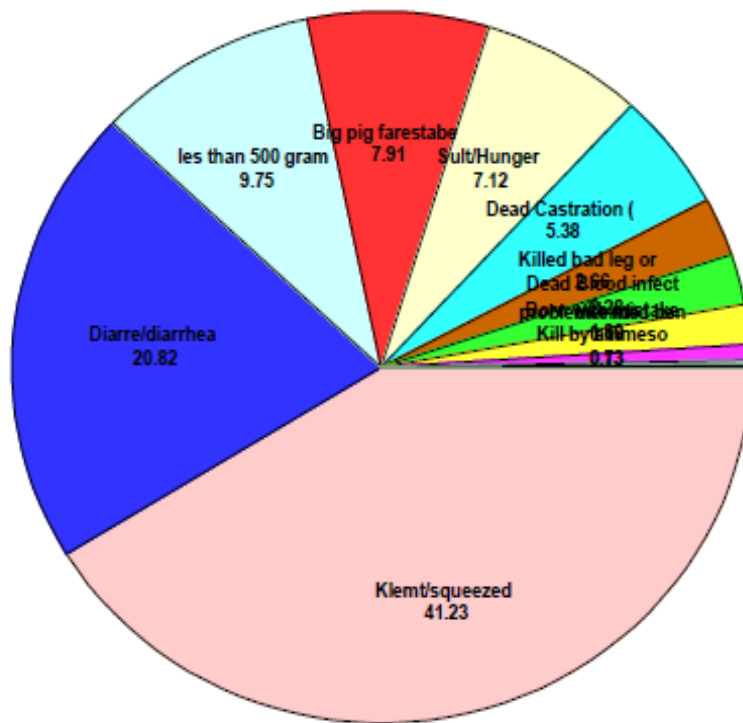
# Granskning sammen med rådgiveren



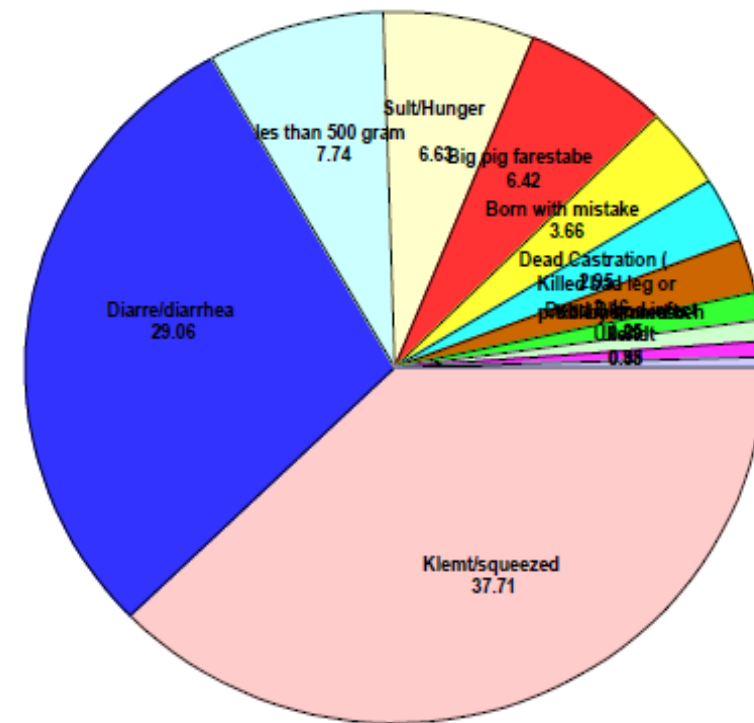
Periode=Seneste 06 uger



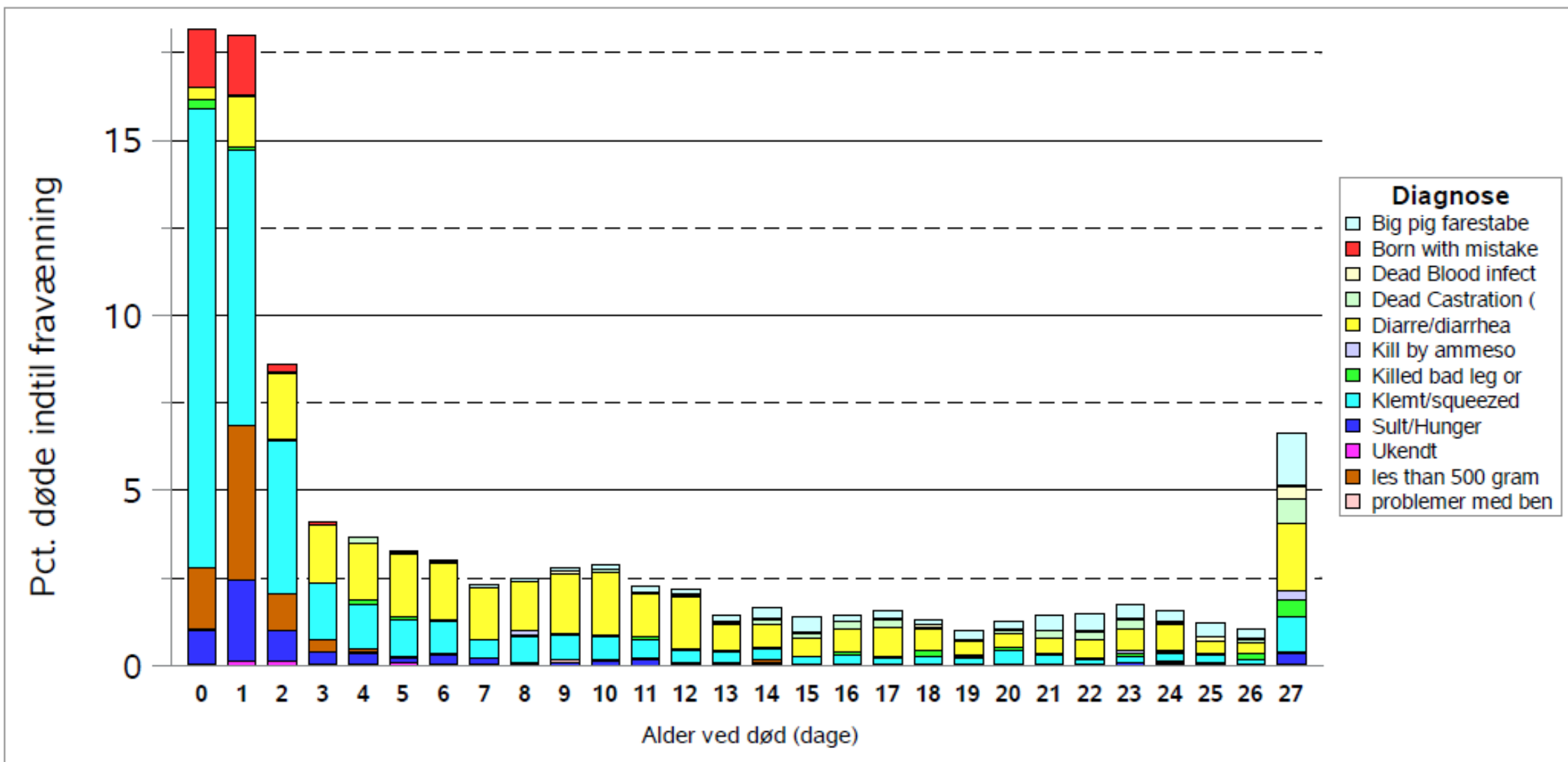
Periode=Seneste 18 uger

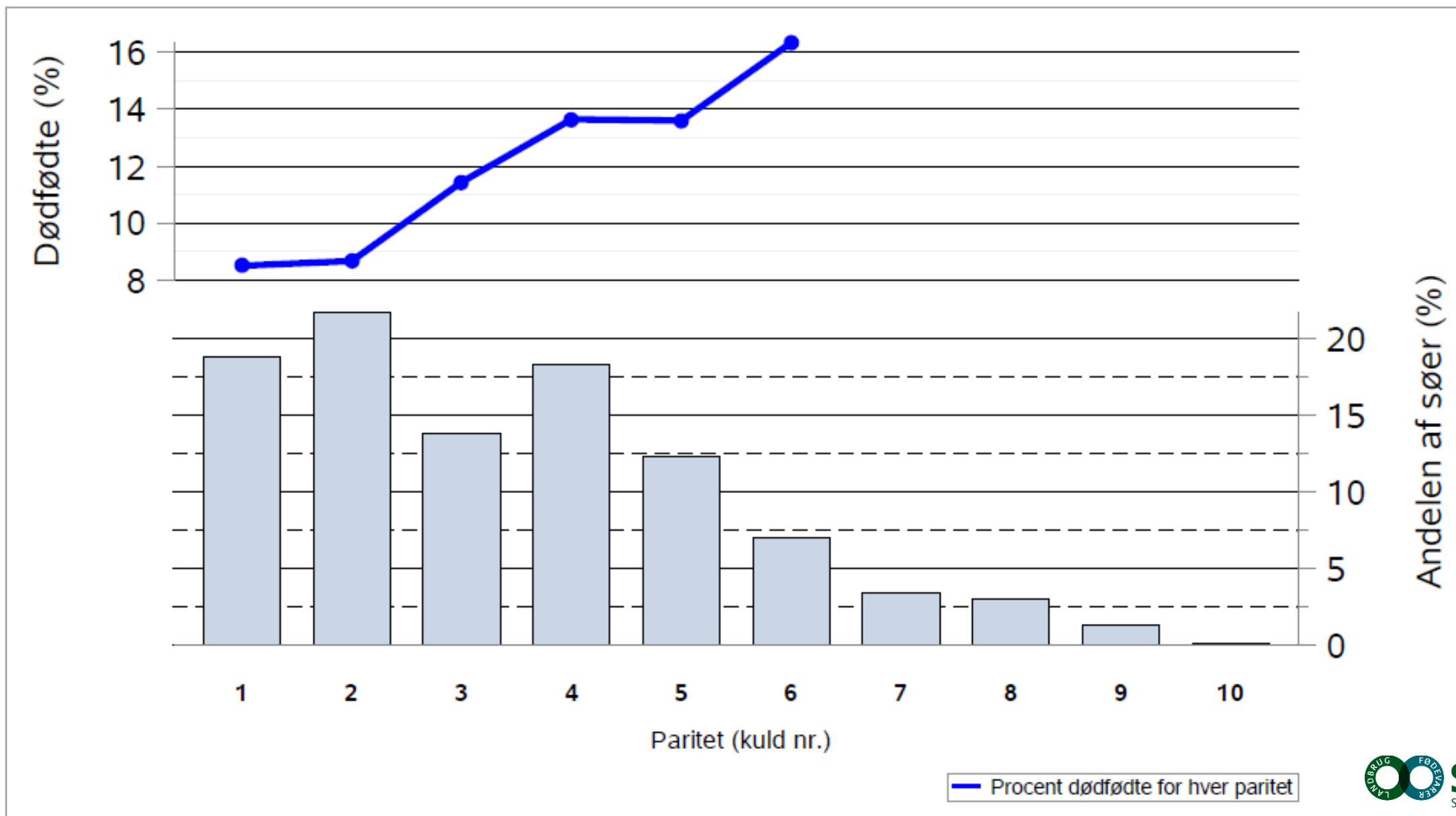


Periode=Seneste 36 uger



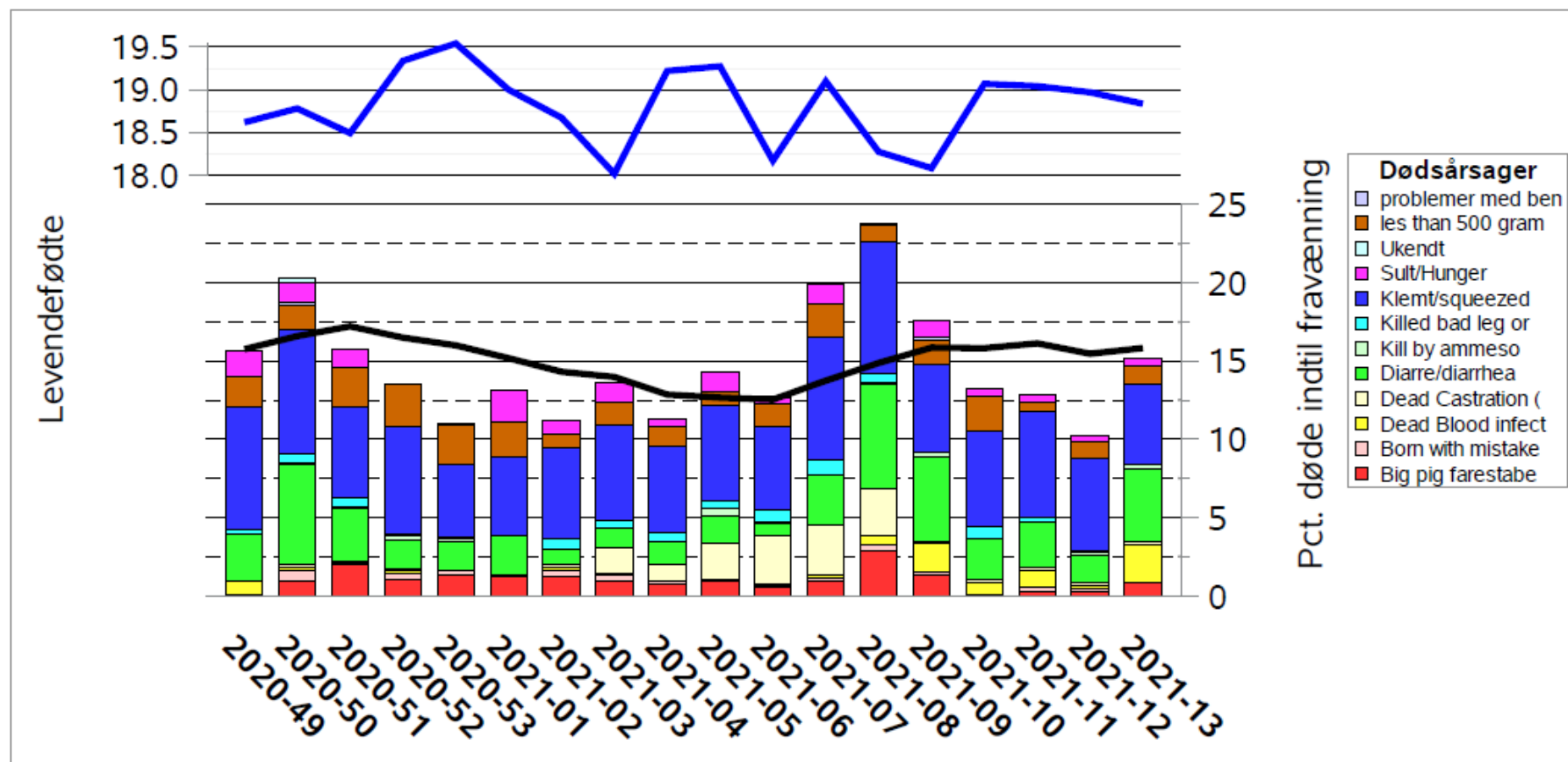






# Dødeligheden stiger til 20 % i uge 7 og 8

Diarré og klemte grise var stigende



# Temperatortjek på soen 24 timer efter faring



# Fokus på soen reducerede døde grise

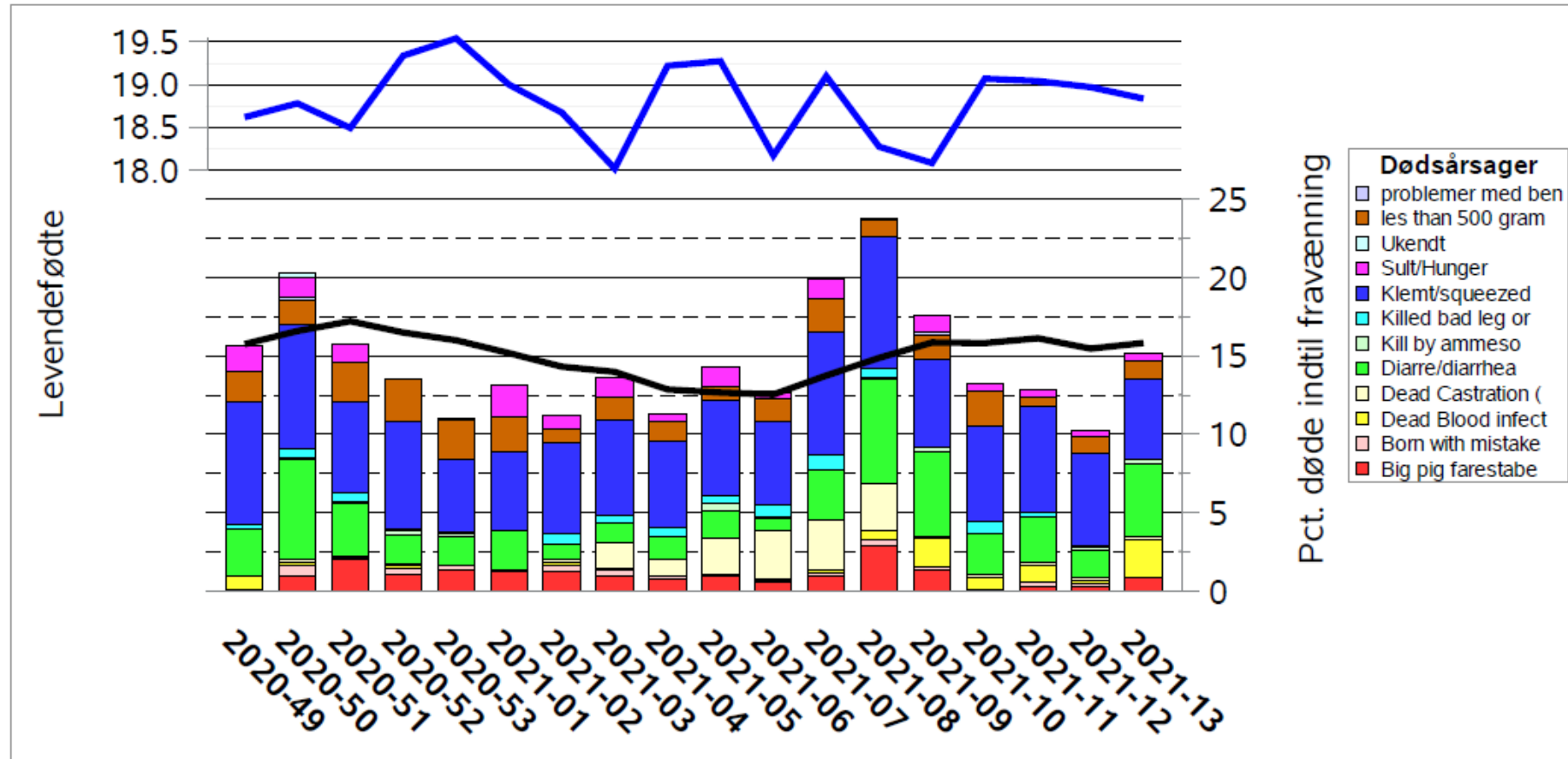
## Handlingsplan:

- Soen behandles, når temperatur > 39,5 dag 1
- RASKMELDING af soen reducerer døde grise (diarré, klemte, sult)
- Besætningen anvender mere medicin ved faring, men mindre i hele diegivningsperioden

Temperatur dag 1 er vigtig for at raskmelde soen

En so er hårdfør, hun kan æde og malke med feber!

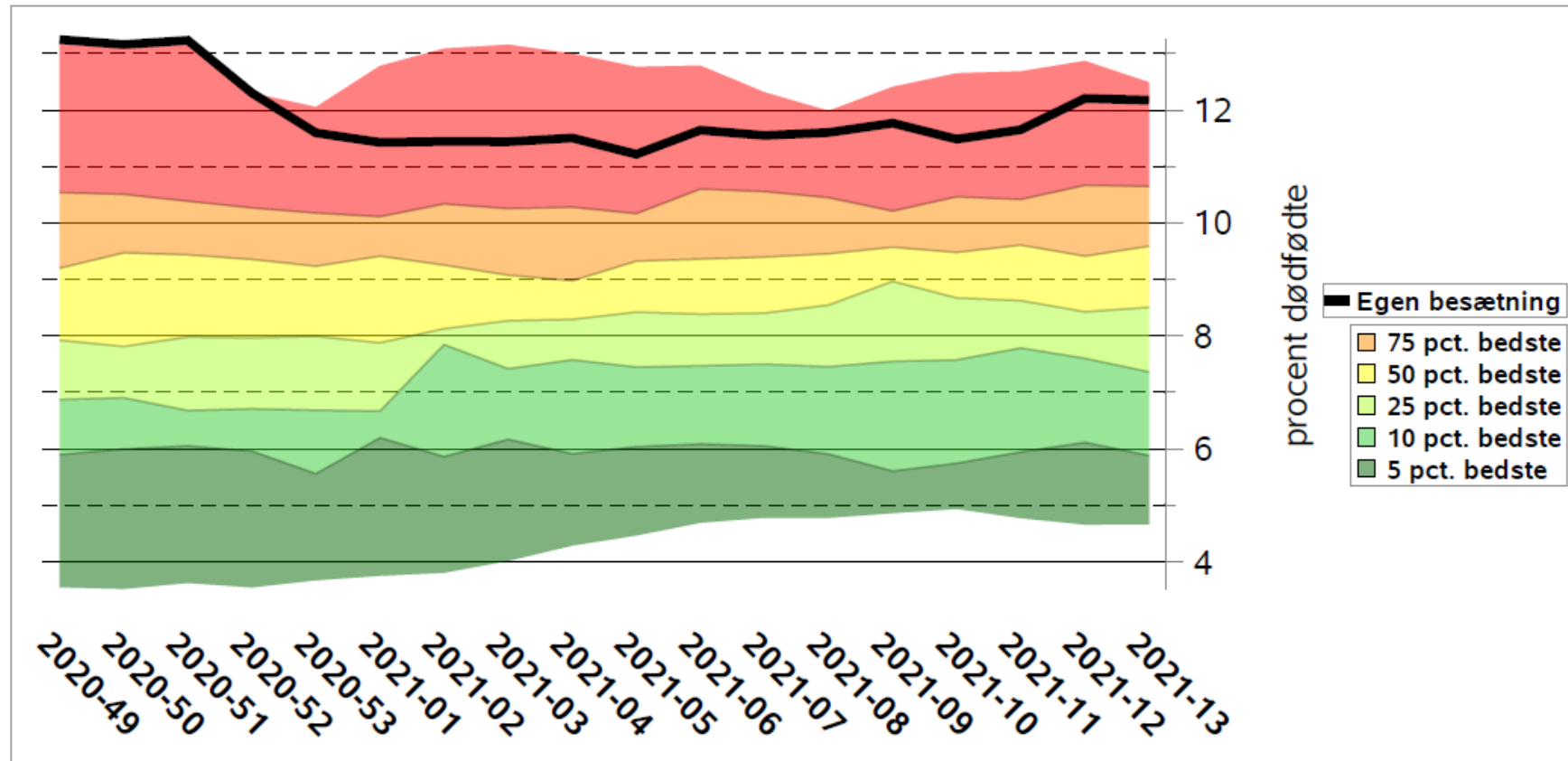
# I uge 9 startede vi fokus på soen og dødeligheden faldt hurtigt



# Hurtig opfølgning på TLF eller computer



# Dødfødte; hvornår skal vi have nattevagt?





# Hvem sammenligner vi os selv med?



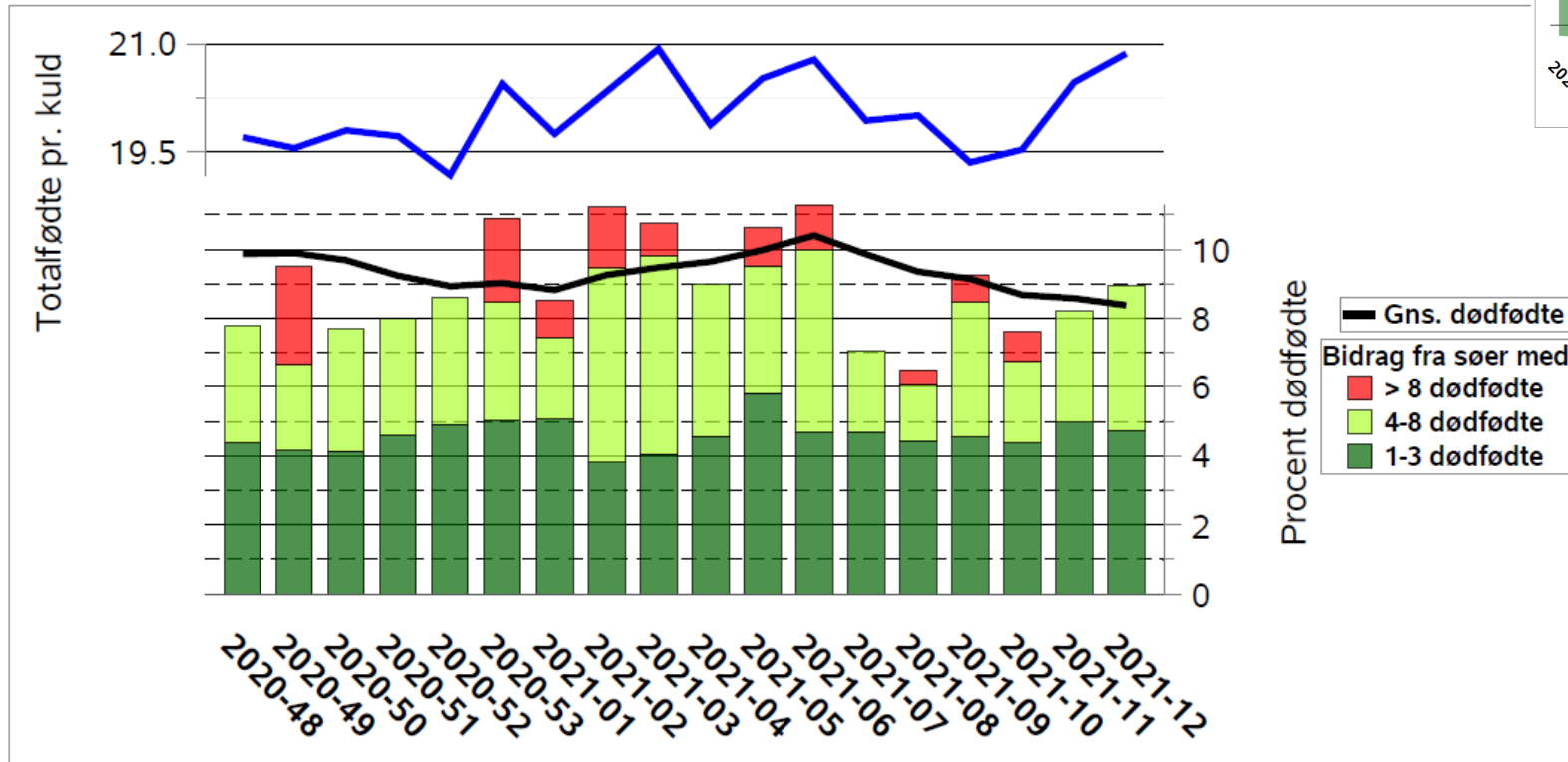
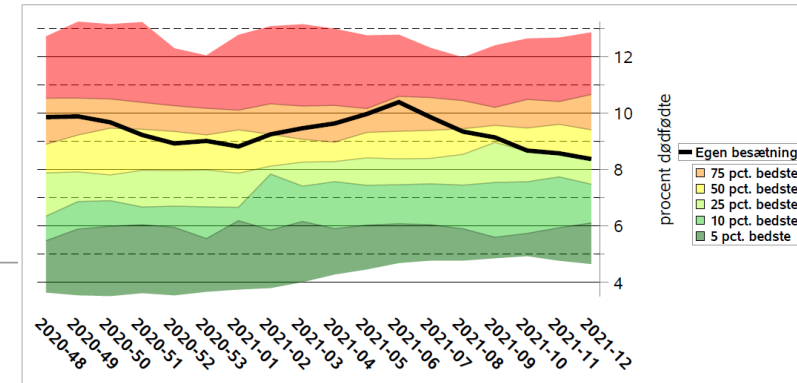
Nattevagt?

Besætnings-  
størrelse ?

- Marginalpris på 200 kr. pr. gris
- Rede 10 grise pr. nat = 2.000 kr.
- Kan det betale sig?
- De bedste besætninger har nattevagt og kan opnå 5-6 % dødfødte af totalfødte

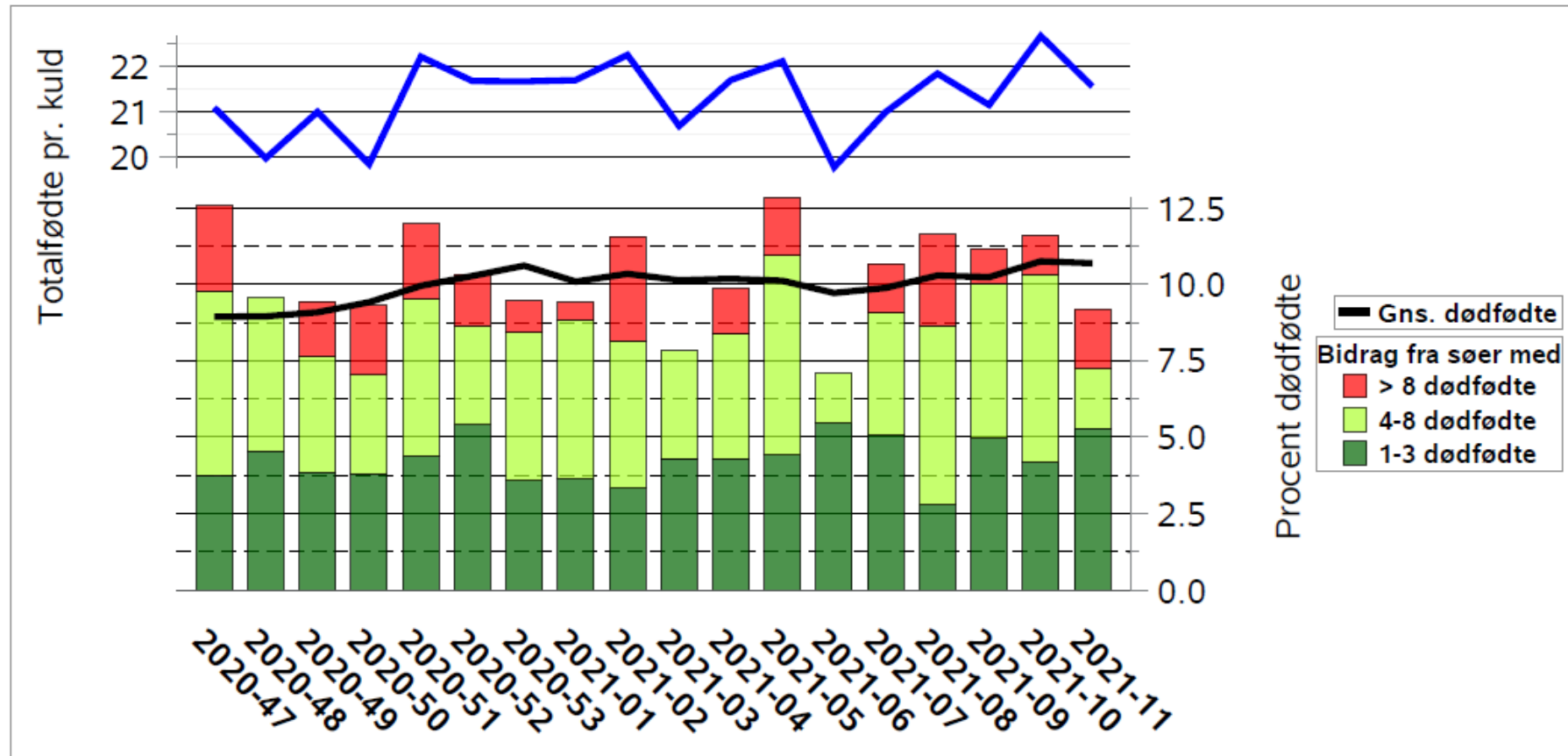
# Denne besætning startede aftenvagt i uge 7

Konklusion: reduktion af dødfødte, bedre opstart af gamle søer  
1.100 årssøer, BLÅ SPF + MYC



# Dødfødte kan også skyldes virus-infektioner

PRRS-besætning, hvor der er flere søer med > 8 dødfødte pr. kuld og bemærk 22 totalfødte grise!  
Ingen nattevagt, 1.400 årssøer



# Det kan tage tid at reducere dødfødte grise

Kontrol over sygdom, fx PRRS

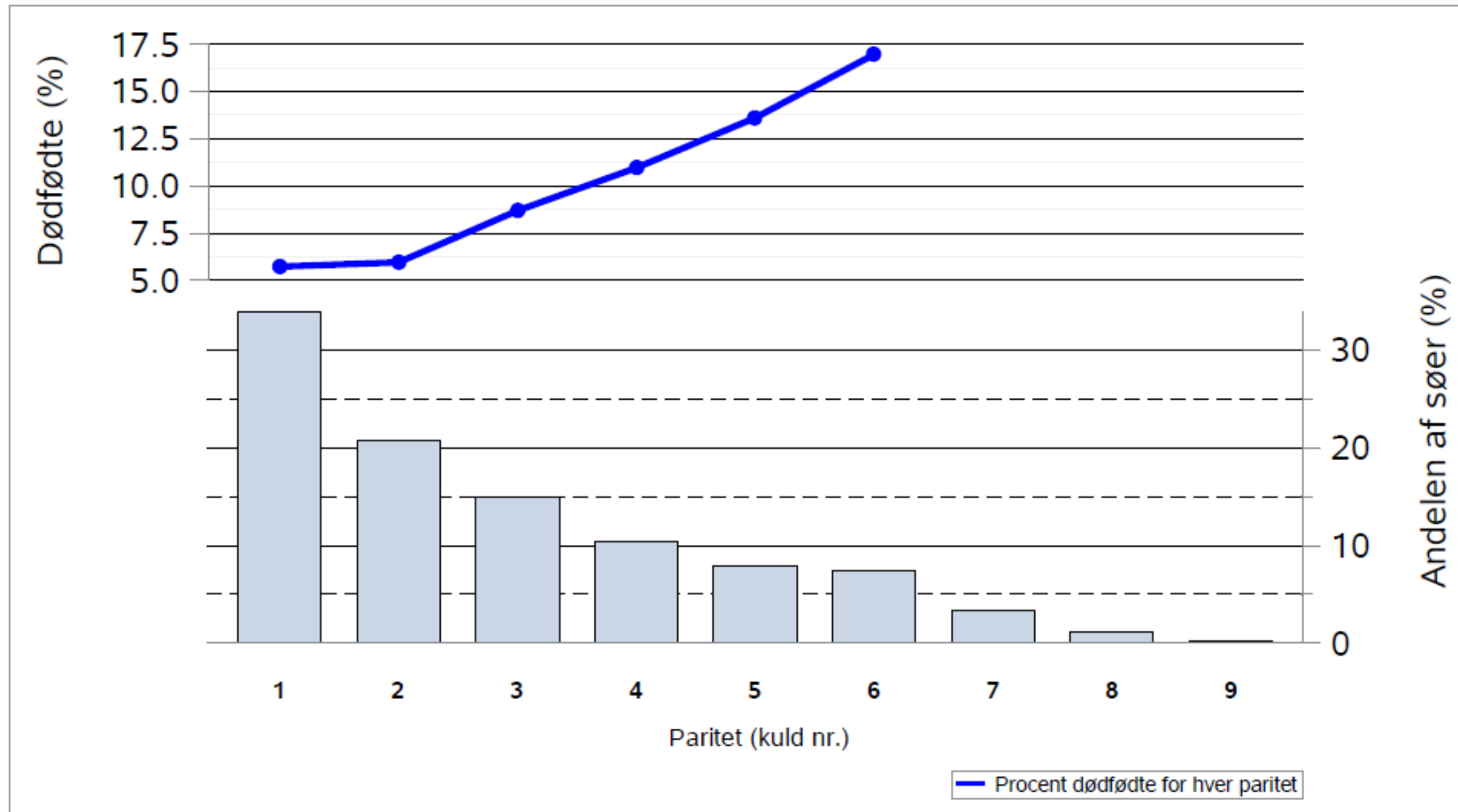
Rygspækmåling opstart

Gamle søer bliver fede

“Vente” på middelt huld ved faring

# Sammenhæng mellem soens alder og dødfødte

Gamle søer bliver ofte fede = flere dødfødte, mere MMA, dårlig malkbarhed og fravænning



# Hjælp søerne godt i gang



# Fremtidig udvikling – mere værdi af det man registrerer – huld ved faring



Helle Haugaard Jessen  
[Helle.jessen@danvet.dk](mailto:Helle.jessen@danvet.dk)

Claus Hansen  
[cha@seges.dk](mailto:cha@seges.dk)

# TAK og husk!

Vær altid opdateret på den seneste faglige viden

Tilmeld dig **Nyhedsmail** fra  
SEGES Svineproduktion på  
[www.svineproduktion.dk](http://www.svineproduktion.dk)



 [facebook.com/SegesSvineproduktion](https://facebook.com/SegesSvineproduktion)