

Grøn omstilling af landbruget

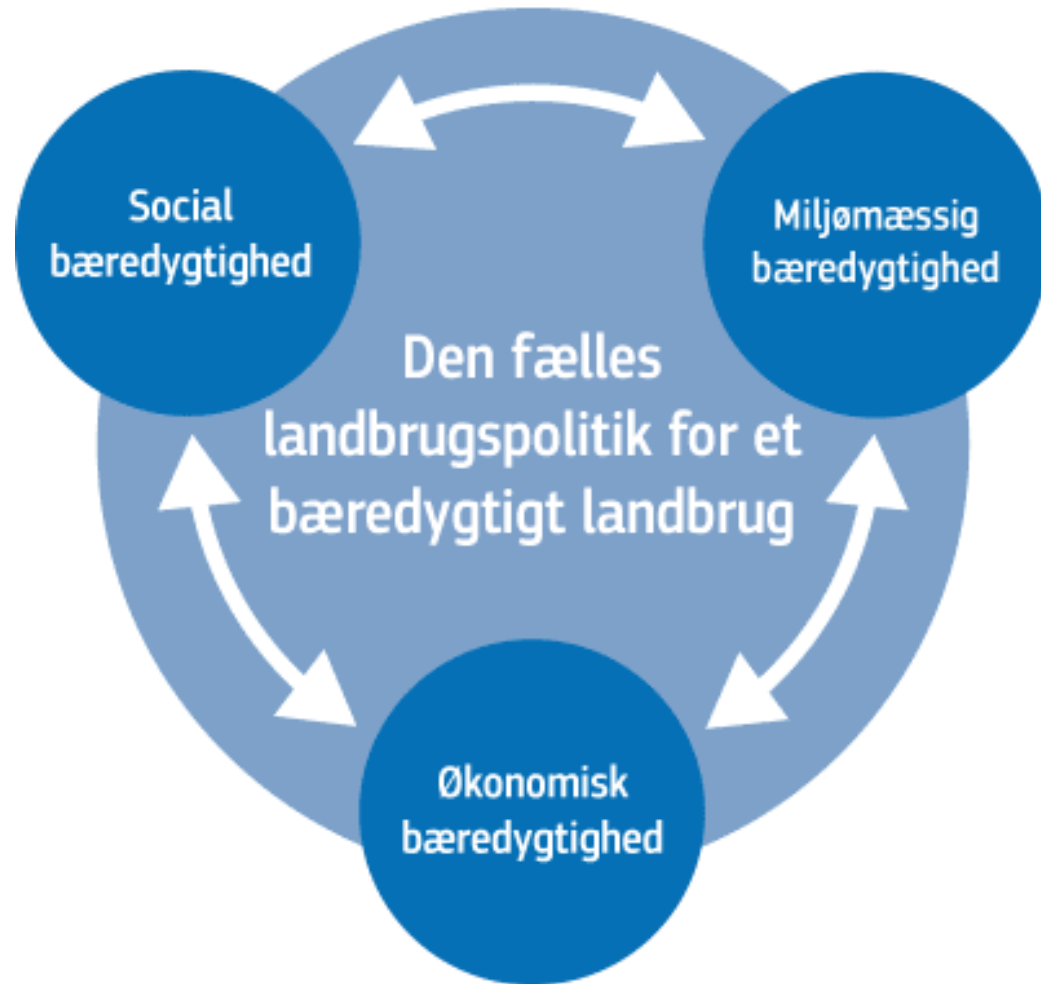
Af chefkonsulent Bent Ib Hansen, SEGES
Fagligt Nyt, den 22. september 2021

Politisk aftale om ”Grøn omstilling af landbruget”

Hvad indeholder aftalen og hvilke konsekvenser får det for grisesektoren?

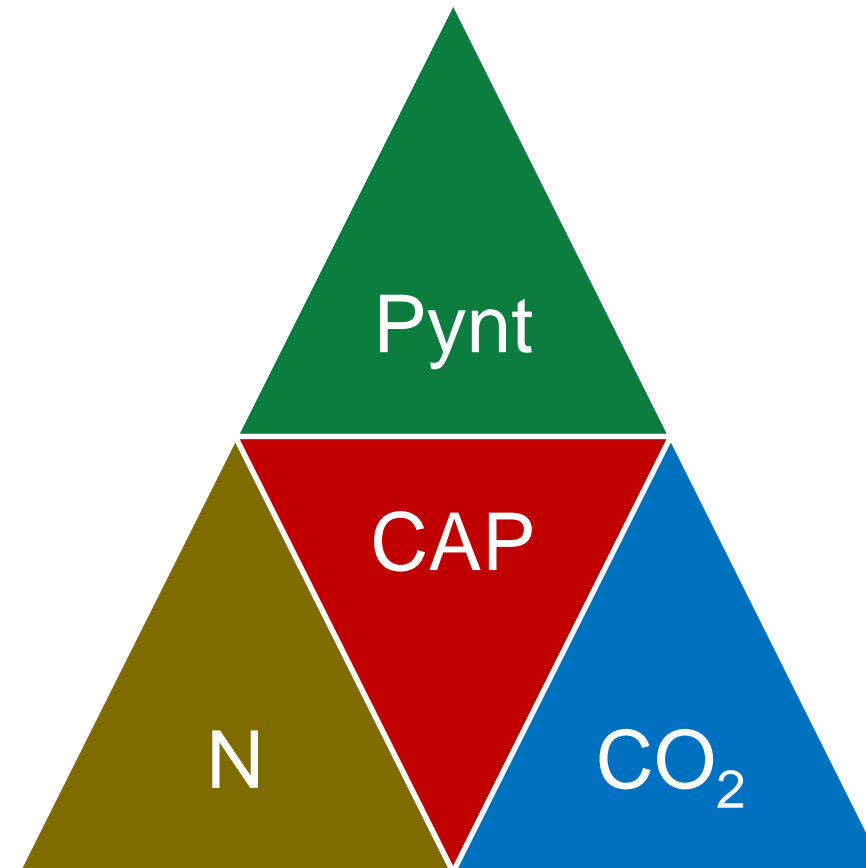
- Håndtering af ny klimaplan for landbruget
- Støtteregler fra EU og nye grønne indsatskrav (eco-schemes)
- Nye skrappe krav til at reducere kvælstoftab til vandmiljøet
- Forskningsbehov for udvikling af nye grønne teknologier

Ny CAP-periode: 2023-2027



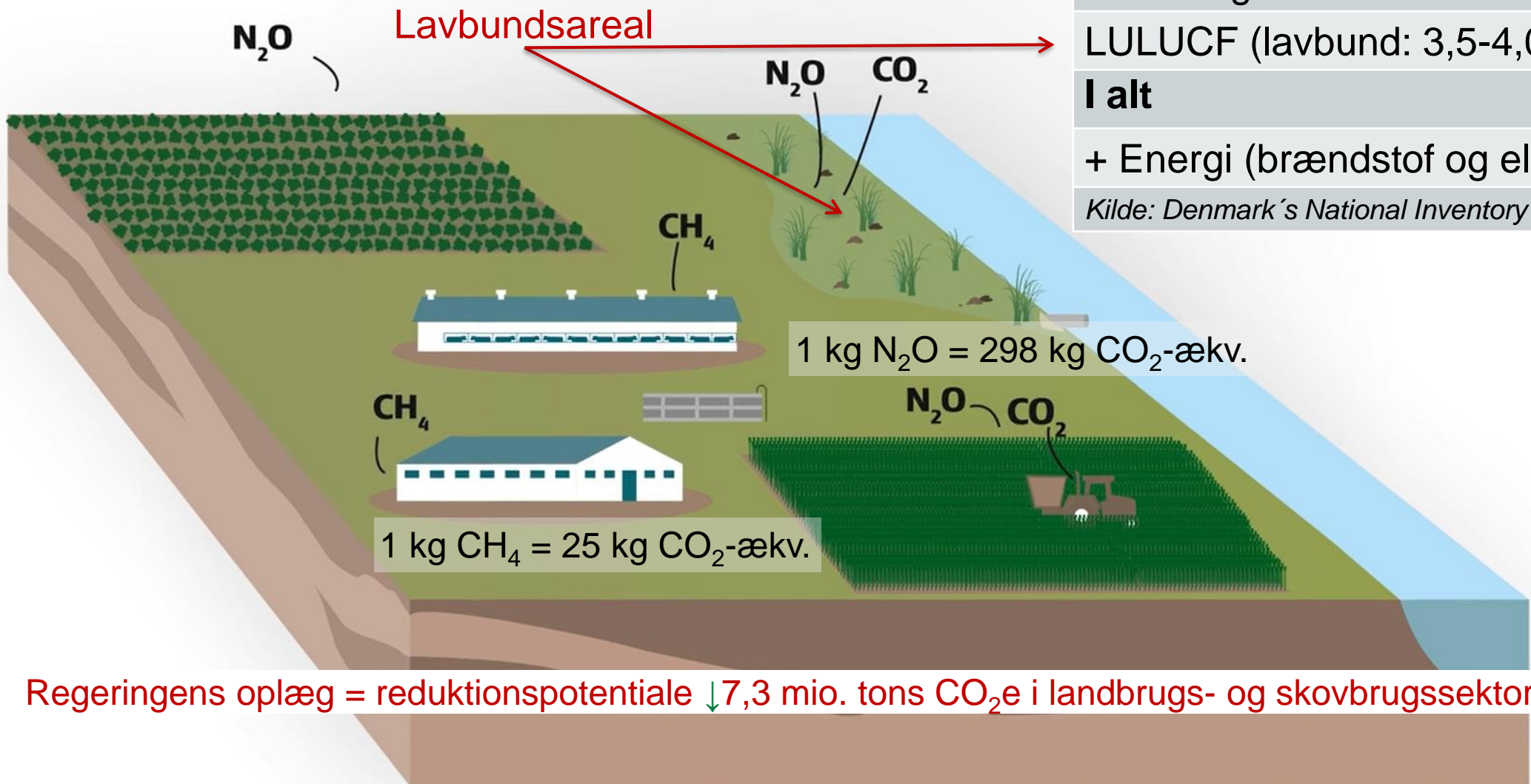
At fremme en bæredygtig udvikling af landbrug, fødevarerproduktion og landdistrikter

Landbrugsforhandlingerne



Implementering af EU's landbrugspolitik i Danmark sker i tæt samspil med nationale strategier og initiativer

Emission af klimagasser fra landbruget



Mio. ton CO ₂ -ækv. (2018)	Landbrug
Landbrug officielt	11,0
LULUCF (lavbund: 3,5-4,0)	6,6
I alt	17,6
+ Energi (brændstof og el)	1,2

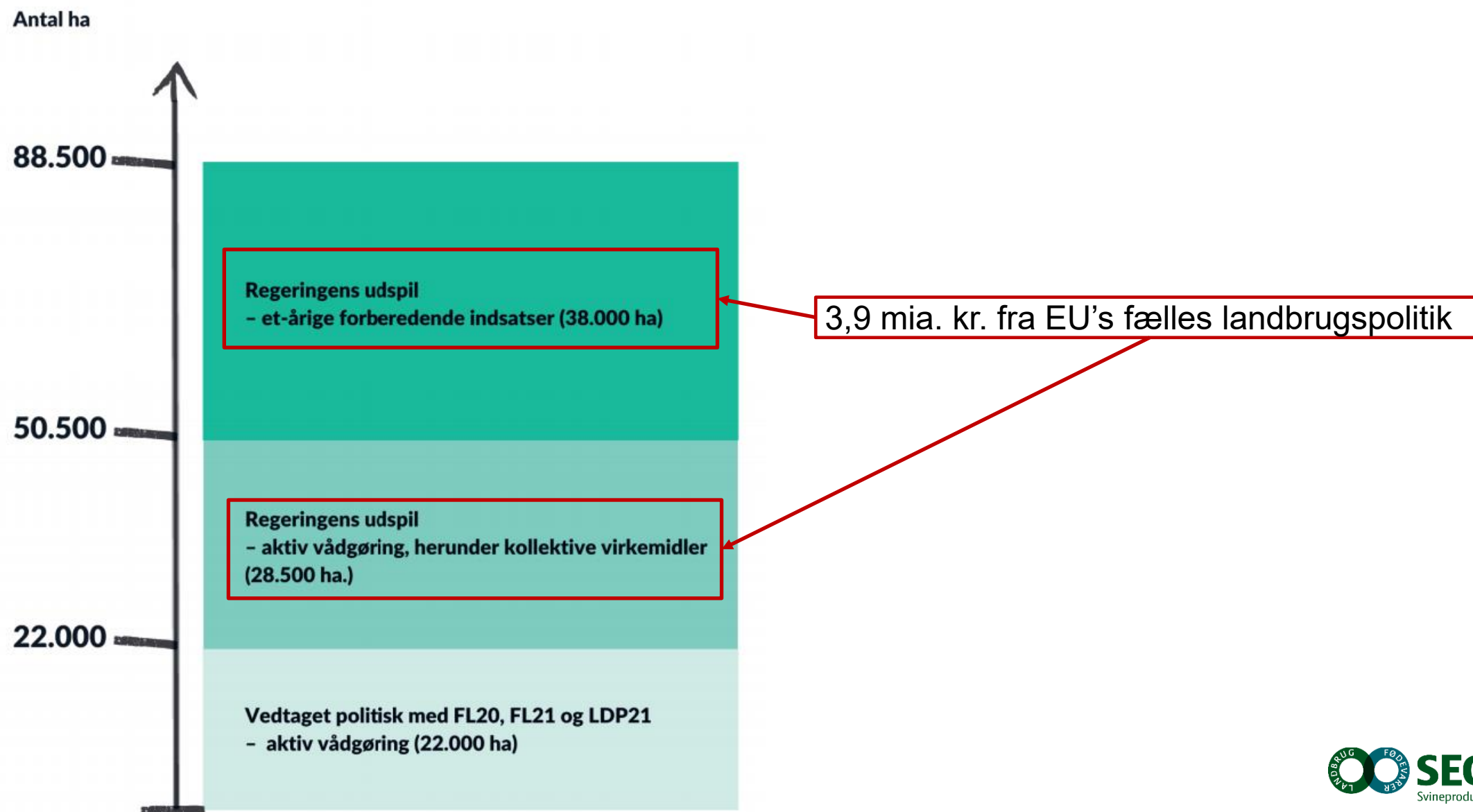
Kilde: Denmark's National Inventory Report 2020

Regeringens oplæg = reduktionspotentiale ↓7,3 mio. tons CO₂e i landbrugs- og skovbrugssektoren i 2030

Regeringens klimaplan for landbruget

	Drivhusgasreduktion (mio. t. CO ₂ e)		Kvælstofreduktion (t. N)
	2025	2030	2027
Implementeringsspor	1,2	1,8	10.800³
Nye krav	0,70	0,71	1.550
<i>heraf øget fedtfodring</i>	<i>0,17</i>	<i>0,16</i>	<i>0</i>
<i>heraf hyppigere udslusning af gylle</i> →	<i>0,15</i>	<i>0,17</i>	<i>0</i>
<i>heraf nye grønne krav mv. i EU's fælles landbrugspolitik</i>	<i>0,38</i>	<i>0,38</i>	<i>1.550</i>
Jorder og skove	0,14	0,46	1.150
<i>heraf udtagning af lavbundsjorder</i>	<i>0,04</i>	<i>0,33</i>	<i>700</i>
<i>heraf privat skovrejsning</i>	<i>0,00</i>	<i>0,03</i>	<i>50</i>
<i>heraf ekstensivering</i>	<i>0,10</i>	<i>0,10</i>	<i>400</i>
Kvælstofvirkemidler	0,31	0,64	8.000
<i>heraf målrettet regulering</i>	<i>0,29</i>	<i>0,54</i>	<i>6.500</i>
<i>heraf kollektive virkemidler</i>	<i>0,02</i>	<i>0,10</i>	<i>1.500</i>

Regeringens indsats for udtagning af landbrugsjorder



Regeringens klimaplan for landbruget

Allerede besluttede tiltag (FL20-21 og øvrige tiltag)		0,5	
Udtagning af lavbundsjorder FL20-FL21	-	0,3	
Øvrige tiltag	-	0,2	
Total (drivhusgasreduktioner)		2,3	
Udviklingsspor (tekniske reduktionspotentialer)¹	-²	5,0	4.075³
Brun bioraffinering som for eksempel pyrolyse →	-	2,0	-
Håndtering af gylle og gødning →	-	1,0	1.250
Fodertilsætningsstoffer	-	1,0	0,0
Fordobling af det økologiske areal	-	0,5	425
Udvidet lavbundspotentiale	-	0,5	400
Udvikling af ny driftsmodel →	-	0,0	0,0
Marine virkemidler	-	0,0	2.000
Total		7,3	15.125

¹ Reduktionspotentialer er behæftet med betydelig usikkerhed. Realisering af de tekniske potentialer vil bl.a. kræve yderligere finansiering, forskning og udbredelse

² Der er ikke skønnet over reduktionspotentialer ved udviklingstiltag i 2025

³ Der er ikke taget højde for, at en andel af det tekniske reduktionspotentiale må forventes at fremkomme i områder uden indsatsbehov

Forskning i ny viden

Frem mod 2030 er regeringsoplægget forslag om forskning i ny viden inden for følgende områder:

222 mio. kr.: Pyrolyse (196 mio. kr.), rest til tilsætningsstoffer i foder, samt håndtering af gylle og gødning

260 mio. kr.: Bioraffinering af græs

249 mio. kr.: Udvikle et bedriftsregnskab – som fundament for fremtidens klima- og miljøregulering

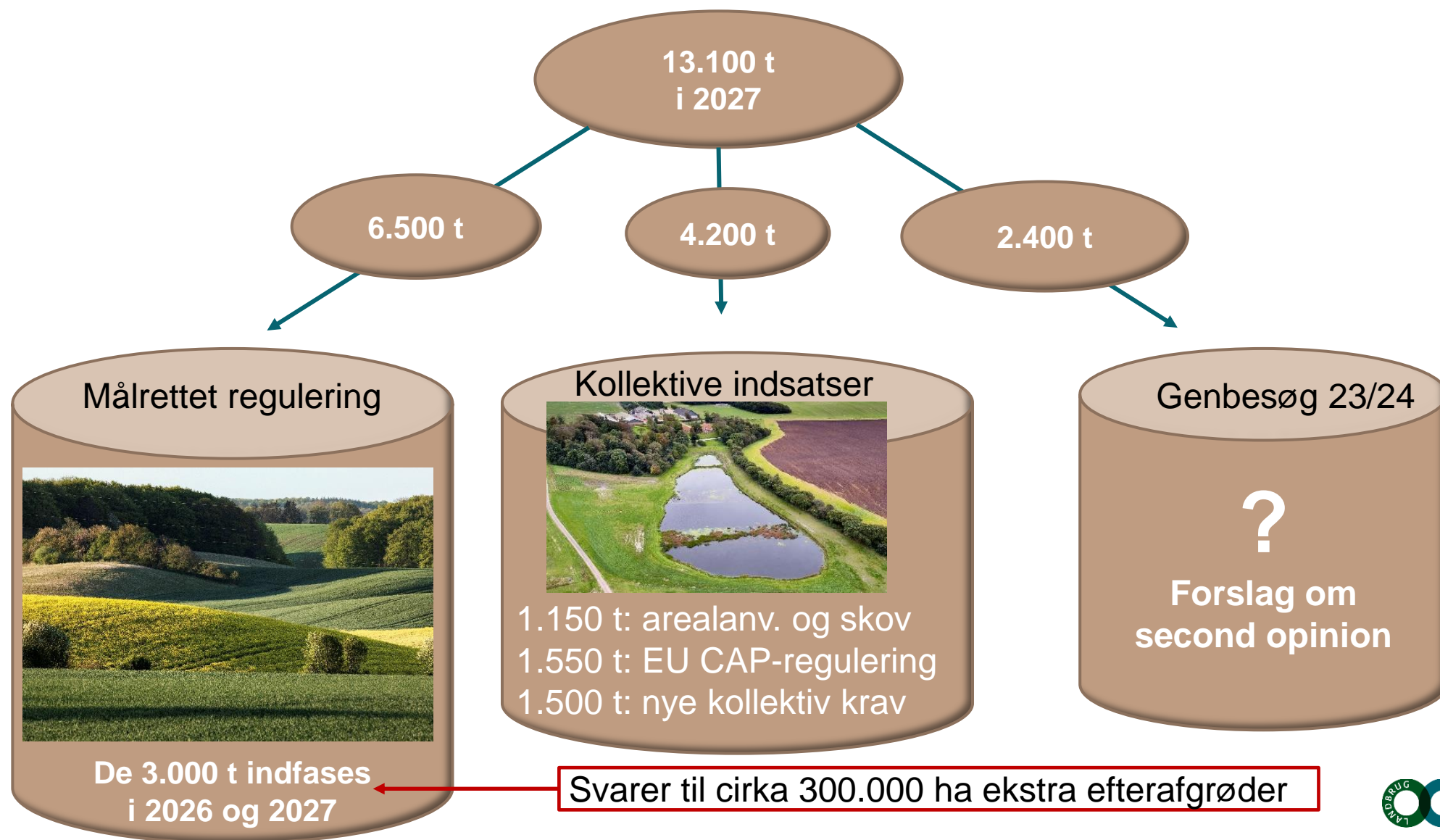
96 mio. kr.: Udvikling af plantebaserede fødevarer

→ Forhøje sats for økologisk arealstøtte (ambition om at fordoble det økologiske areal)

Belyse modeller for en mere ensartet CO₂e-regulering

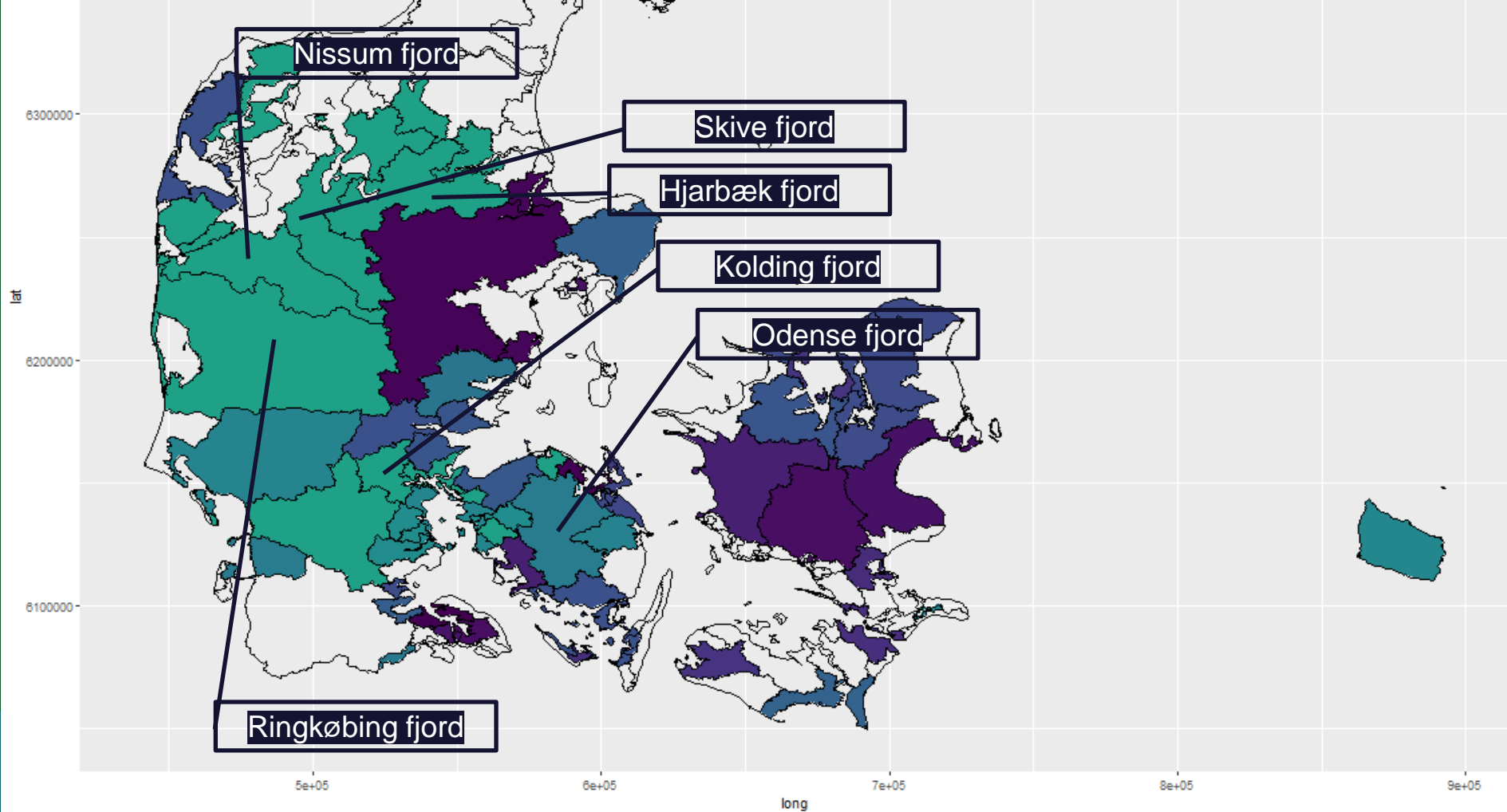
Ekspertgruppe skal vurdere fordele og ulemper ved henholdsvis en reguleringsløsning, en tilskudsløsning inden for EU's landbrugsstøtte og en CO₂e-afgift eller en kombination af disse

Kvælstof i forslag til landbrugsaftale 2021



IndsMrKgHaRodz_Mark6500

Reduktion i udvaskning fra rodzonen, kg N/ha



value



- Maksimal indsats på 21,5 kg N/ha
- Hjarbæk Fjord: Indsatsbehov koster 2.000 kr./ha som følge af ændret dyrkningspraksis (grisebrug)
- I regeringens udspil forudsættes ny reguleringsmodel

Kommissionens grønne dagsorden (2023-2030)

© EU, 2019 / Source: EC - Audiovisual Service / Photo: Etienne Ansotte



Europa-Kommissionens formand
Ursula von der Leyen

”Den europæiske grønne pagt er vores nye vækststrategi”

Kilde: Europa-Kommissionen

Seks prioriteter

1. En europæisk grøn pagt - herunder
2. En økonomi, der fungerer for mennesker
3. Et Europa, der er klar til den digitale tidsalder
4. Fremme af vores europæiske levevis
5. Et stærkere Europa i verden
6. Et nyt skub i det europæiske demokrati

Strategi for Jord-til-Bord

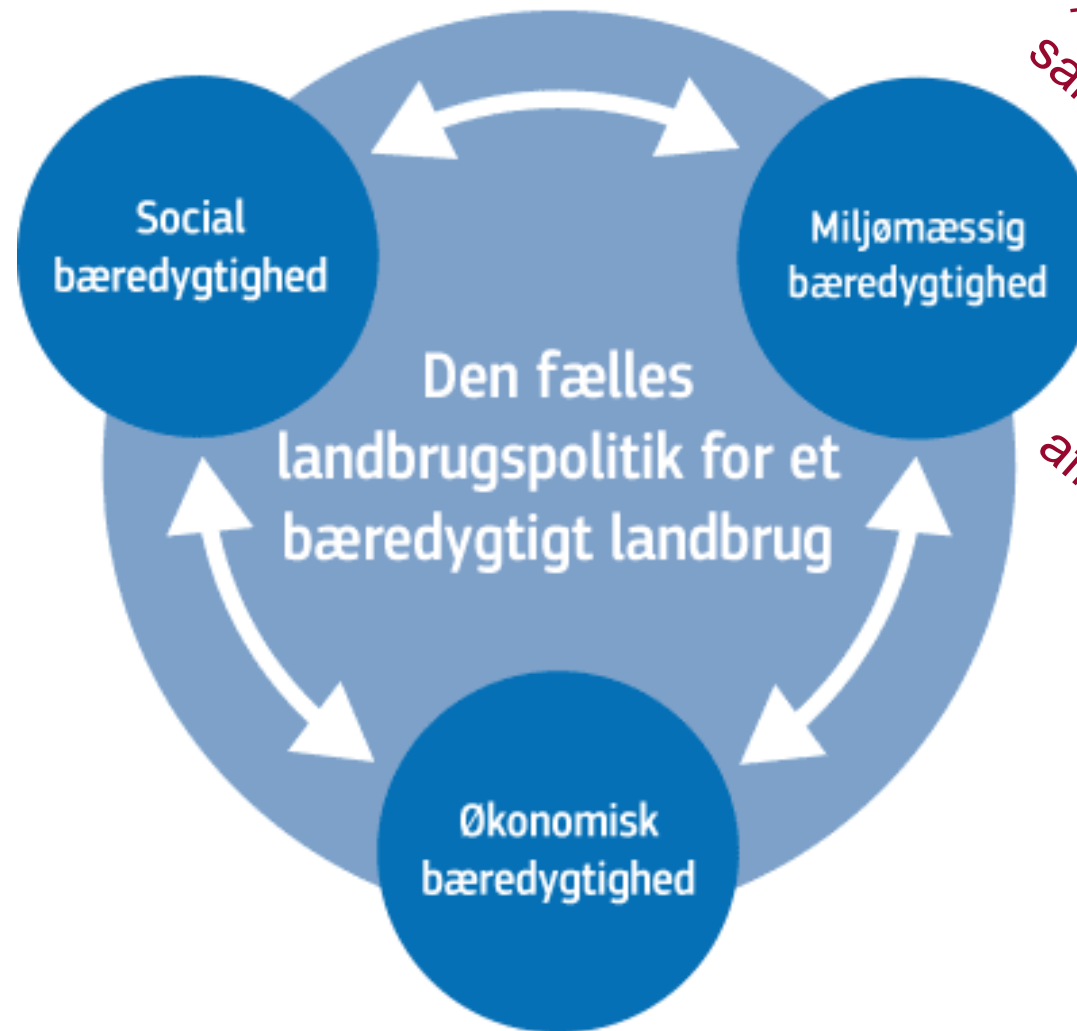
- ”Et retfærdigt, sundt, miljøvenligt fødevarer system”

Strategi for biodiversitet

- Standse tab af biodiversitet og forringelsen af økosystem i EU

CAP 2023-2027: Bæredygtigt landbrug i fælles EU landbrugspolitik

Styrke den socioøkonomiske struktur i landdistrikterne



Øget miljøbeskyttelse, biodiversitet samt nødvendige klimaindsatser

Effektiv forvaltning af naturressourcer – fx vand, jord, luft → reducerer afhængighed af kemikalier

Konkurrencedygtig landbrugssektor der på lang sigt sikrer fødevarer sikkerheden

Politisk aftale om EU's landbrugspolitik 2023-2027

Eco-schemes målrettet en mindre del af arealet

- Økologi, klimagræs, målrettet miljøregulering, biodiversitet, ekstensivering af græs, mv.

GLM 4 – bræmmer langs vandveje, søer

- 3 m bræmme – med undtagelser for afvandings- og kunstvandingskanaler

GLM 8 – ikke-produktive arealer og landskabelementer (bruttoarealmodel)

- 4 % ikke-produktive arealer og landskabelementer, inkl. brak
- 3 % ikke-produktive arealer hvis suppleret med efterafgrøder og/eller kvælstoffiks. afgrøder, eller eco-scheme for biodiversitet til i alt 7 %
- Bruttoarealmodel: op til 20 % af støtteberettiget areal → kan være uden landbrugsaktivitet → fx bræmmer, træer, buske, vildt og bi-venlige tiltag, våde områder, små biotoper mv.

Hovedlinjer om CAP'en i landbrugspakken

Unge landbrugere (generationsskifte)

- 3 % – enten som top-op på hektarstøtten eller engangsetableringstilskud

Social konditionalitet

- Kontrol for overholdelse af regler vedr. arbejdsmiljø, løn og arbejdsvilkår

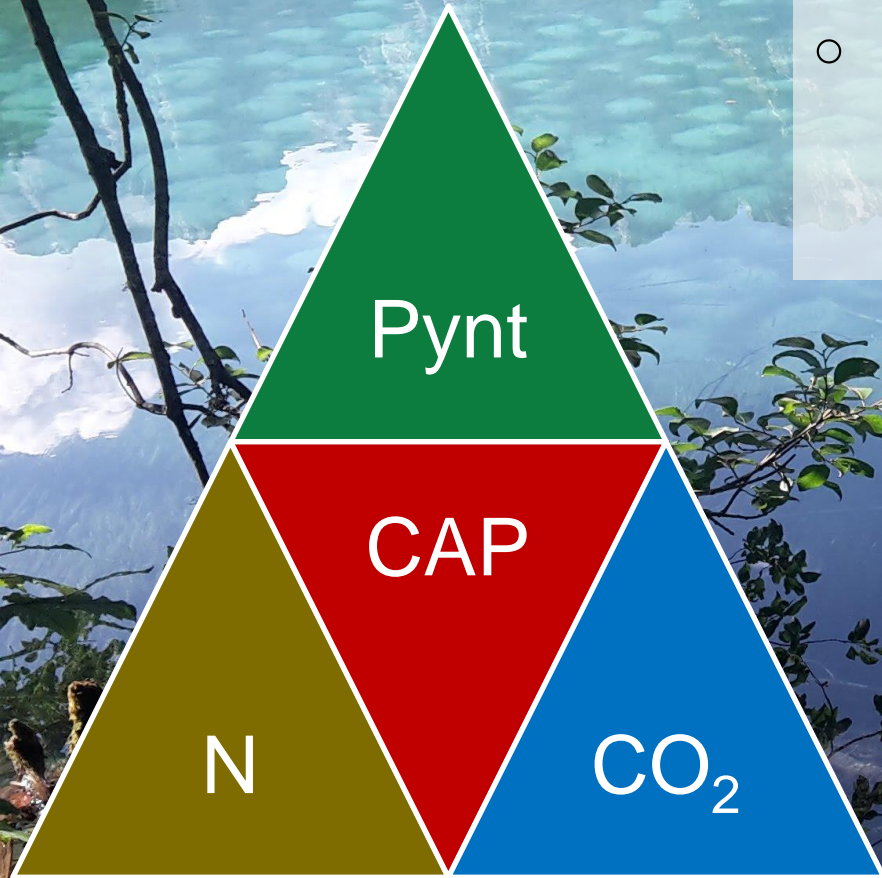
Grøn ramme (eco-scheme og fleks) på 22,3 % (iflg. regeringen)

- 1,1 mia. kr. væk fra den direkte bundlinje hos landmanden

EU-finansiering af udtagning af lavbundslande – 780 mio. kr. årligt

- Både som eco-scheme og som landdistriktsordning

Svært at overskue den fulde konsekvens



Regeringens udspil (2023-2027):

- 22,4 mia. kr. prioriteret til grøn omstilling af landbruget – heraf:
 - 18,2 mia. kr. → omlægning af nuværende EU-støtte
 - 3,4 mia. kr. → allerede vedtagne planer (gamle DK-penge)
 - 780 mio. kr. → nye penge fra statskassen

Blå blok udspil (2023-2027):

- + 3,9 mia. kr. → nye penge fra statskassen (780 mio. kr./år)
- Nye penge prioriteres til:
 - 100.000 hektar i stedet for 88.000 hektar
 - Bredere eco scheme som alle landmænd kan søge
 - Investeringsstøtte til stalde, miljøteknologi, dyrevelfærd
 - Pulje for at afbøde udjævning af generelt grundtilskud
 - Modernisering af den specifikke ammoniakregulering

TAK og husk!

Vær altid opdateret på den seneste faglige viden

Tilmeld dig **Nyhedsmail** fra
SEGES Svineproduktion på
www.svineproduktion.dk



 facebook.com/SegesSvineproduktion