



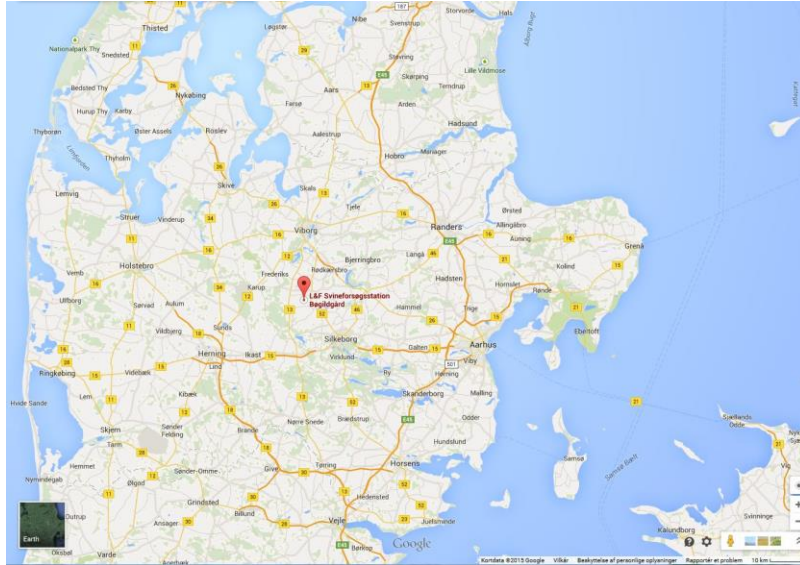
GOD VIRKNING AF DUROC AVL PÅ D(LY)-KRYDSNINGER

Bjarne Nielsen, **SEGES** Svineproduktion

Fagligt Nyt,
Munkebjerg Hotel
27. september 2017



BØGILDGÅRD



Meddelelse nr. 1092 og 1093

BØGILDGÅRD

Duroc



BØGILDGÅRD

Duroc



D(LY)-krydsninger



PRODUKTIVITET

Korrigeret gennemsnit (LS-means)

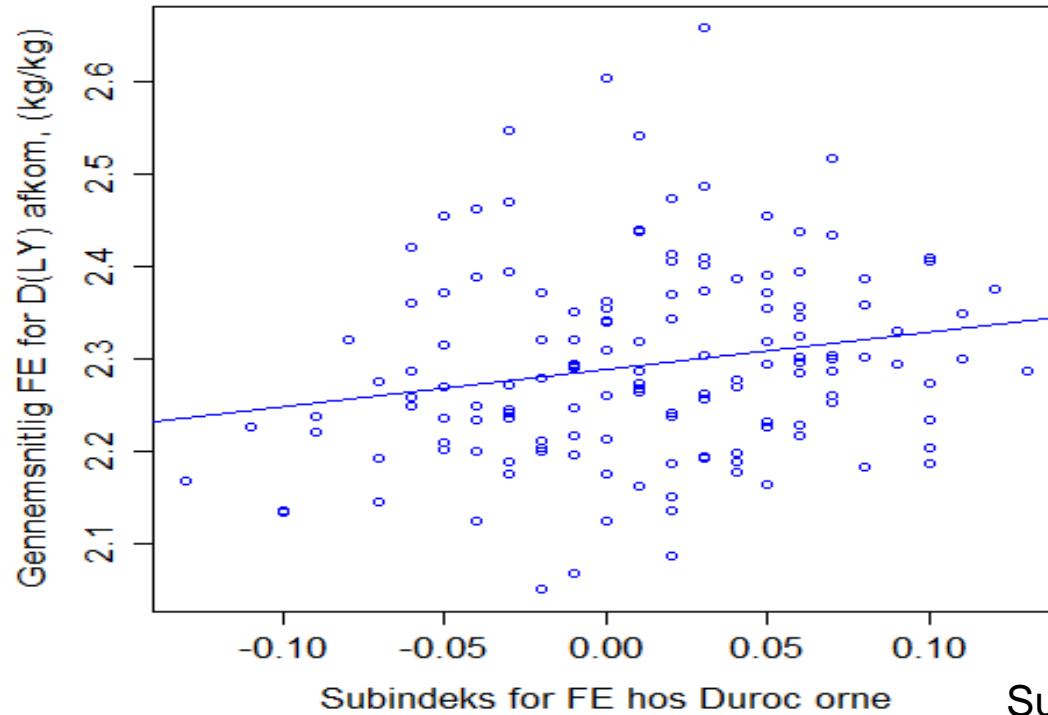
Egenskab	Race	Duroc	D(LY)-krydsning
Daglig tilvækst (g/dag)	ns	1102	1093
Fodereffektivitet (FE/kg)	***	2,26	2,31
Spæktykkelse (mm)	***	7,24	7,88
Vægt slut (kg)	***	89,6	90,6

Signifikans-niveauer: ns ~ ikke signifikant; * ~ 5 %; ** ~ 1 %; *** ~ 0,1 %

Meddelelse nr. 1093

EFFEKT AF SUBINDEKS FOR FE PÅ D(LY)

int.: 2.29 slope: 0.402



Subindeks fra den 26. maj 2016

REGRESSIONSKOEFFICIENTEN FOR AVLSVÆRDIER

Egenskab	β , Virkningsgrad	$H_0: \beta=0$ p -værdi	$H_0: \beta=0.5$ p -værdi
Daglig tilvækst	0,70	0,0008	0,33
Fodereffektivitet	0,41	0,013	0,58
Kød på slagteri	0,94	<0,0001	0,004

Meddelelse nr. 1092

GENETISK SAMMENHÆNG MELLEM DUROC OG D(LY)

	Gen. cov.	r	β^*
Daglig tilvækst	1751	0,75	0,86
Fodereffektivitet	0,00280	0,57	0,50
Rygspæktykkelse	0,00451	0,99	0,58
Styrke	0,0738	0,97	0,38

KONKLUSIONER

100 % gennemslag af Duroc-avlen målt på D(LY)-krydsninger

- Daglig tilvækst: 140 %
- Fodereffektivitet: 82 %