

Branchens mål for reduktion af PRRS

Kristian Møller, afdelingschef

Bjørn Lorenzen, chefkonsulent

Veterinær- og Kvalitetsforhold

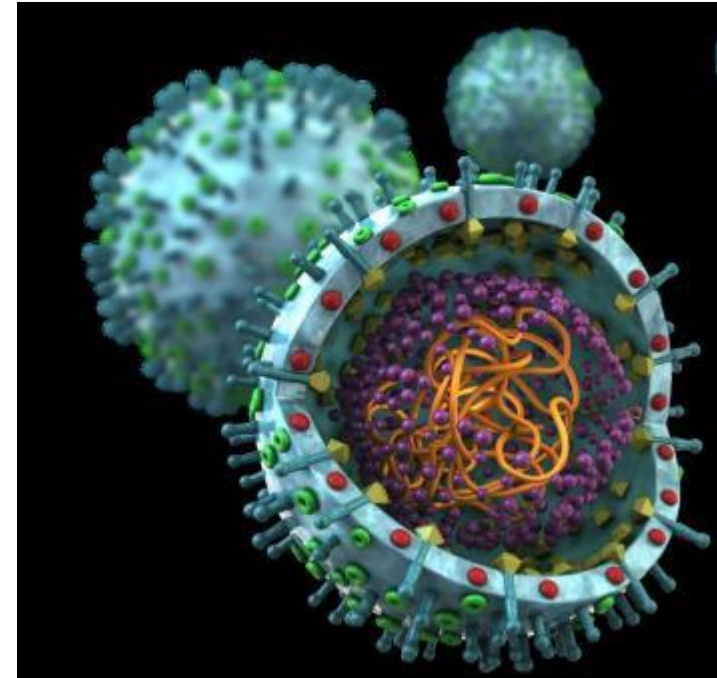
PRRS: Porcin Reproduktions- og Respirations Syndrom

Udbrud af PRRS kan ligne et udbrud af influenza:

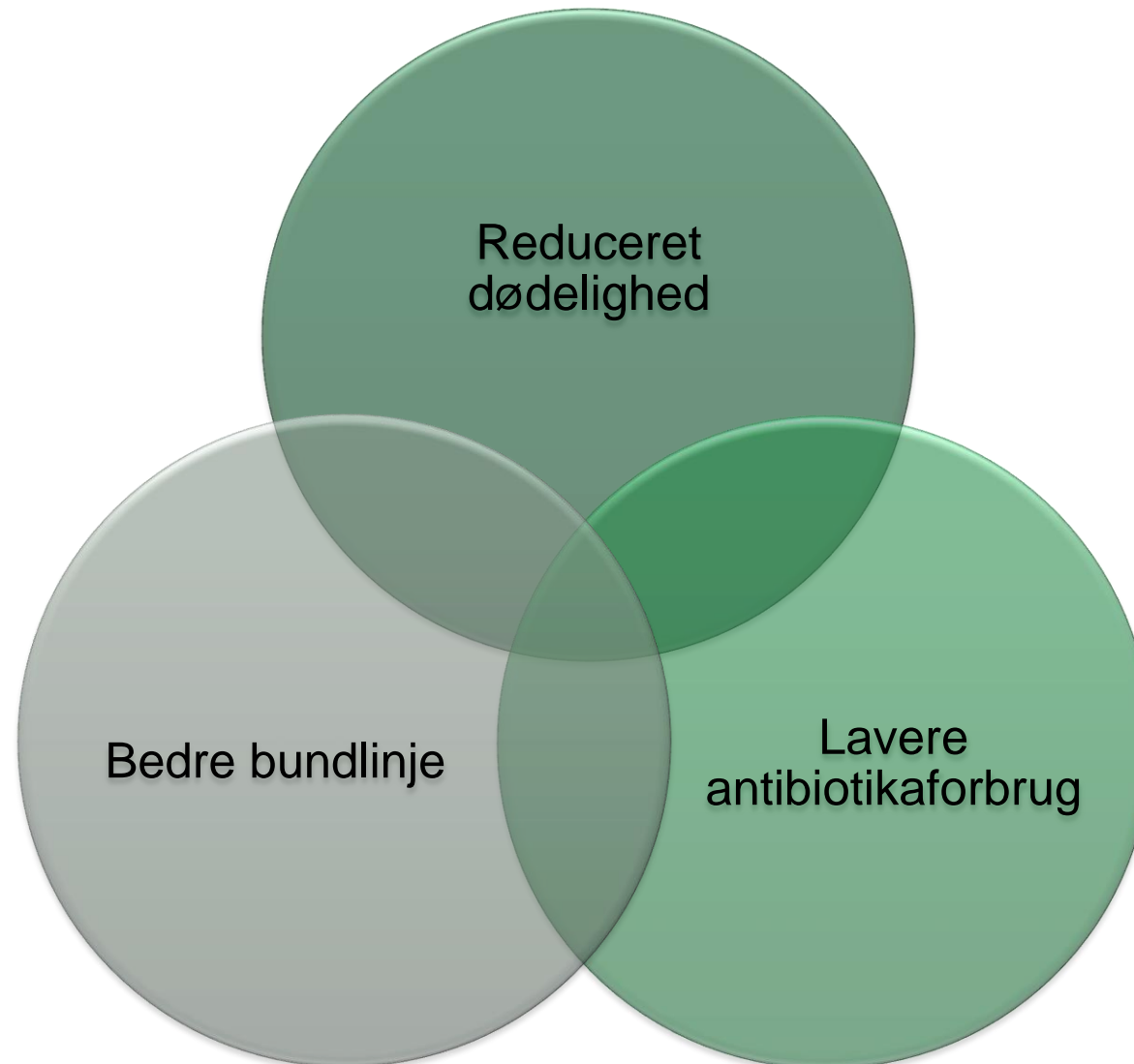
- feber, nedtrykthed og manglende appetit.
- hoste med forværring og smitte med andre bakterie- og virussygdomme
- Øget dødelighed

Hos søer er det mest fremtrædende tegn på smitte reproduktionsproblemer:

- øget antal sene aborter
- øget antal dødfødte
- mumificerede eller svagfødte grise
- manglende mælkeproduktion
- øget dødelighed i diegivningsperioden
- øget antal omløbninger
- nedsat brunst



Hvorfor PRRS reduktion



Der dør flere grise

- Akut infektion: Op til en fordobling af den totale pattegrisedødelighed.
- Kronisk smittede besætninger: 5-10% øget dødelighed hos pattegrise

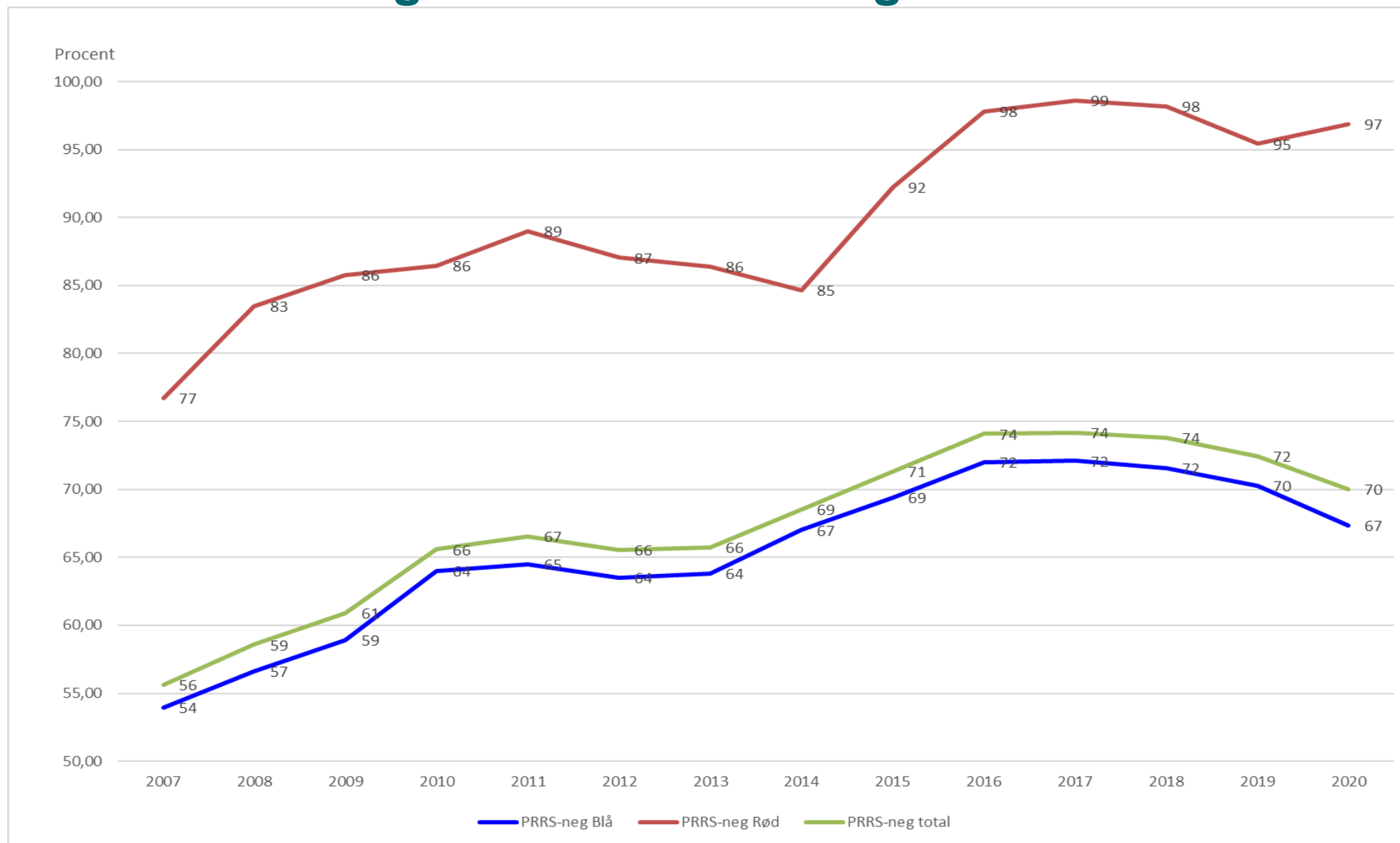
Der bruges mere antibiotika

- Akut infektion: Stigning op til 200%
- Kronisk smitte: Ca. 10 % øget forbrug til smågrise og til slagtesvin

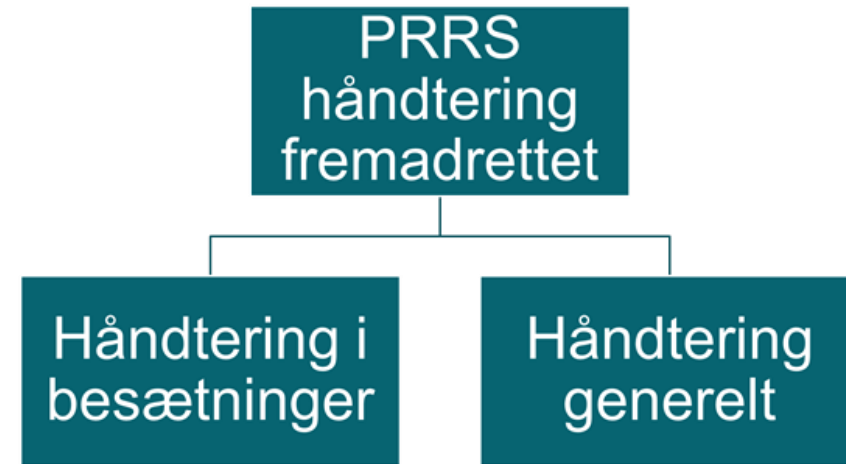
Det koster penge

- Akut infektion: 1300-1700 kr./so
- Udbrud ved Horsens i 2019: 40 besætninger = **58 mio. kr.**
- Merværdi på **124 mio. kr.**, hvis de PRRS positive smågrise havde været PRRS-negative, og dermed solgt til en højere pris (prisforskel på smågrisenotering: 15 – 35 kr. pr. 30 kg gris)

PRRS-frie røde og blå SPF besætninger



PRRS håndtering fremadrettet



- Håndtering i besætninger
 - Deklaration af besætninger
 - Testning
- Håndtering generelt
 - Avlssystemerne er fri
 - Forskning og udvikling
 - Bedre risikovurdering
 - Understøttende offentlig kontrol

Forslag til plan

Sanering
områdevis

Baseret på
risikovurdering
for reinfektion

Koordineret
indsats

Vigtigt at sanere ved lav notering

Saner ved lav notering

Mindre dækningsbidrags tab

Erstatningspolte også billigere

Saneringen betales hurtigere hjem

Forskning, udvikling og rådgivning

Prøvemateriale til overvågning af PRRS

Effektive saneringsstrategier (inaktiverede PRRS vacciner; integrerede besætninger)

Risikovurdering af smittespredning

Værktøj til at vise udviklingen af PRRS-positive/negative besætninger

Database med danske PRRS-sekvenser til brug ved smitteudredning

Regionale indsatser under ledelse af SEGES

Reduktion af PRRS – en ny stor indsats

- Avlsbesætninger og KS-stationer holdes fri for PRRS
- Nødvendigt med et system, der sikrer at PRRS-status kendes for alle besætninger
- Styrket PRRS forskning i virus, vacciner og saneringsstrategier
- Det geografiske informationssystem "GIS" skal sammen med forbedret risikoanalyse skabe overblik ved beslutninger om saneringer
- Rådgivning og understøttende håndtering i besætninger
- Lokal indsats for at fjerne PRRS.

Modeller og værktøjer

Modeller

- For den enkelte ejendom
 - Totalsanering
 - Delsanering

Totalsanering eller delsanering

Totalsanering

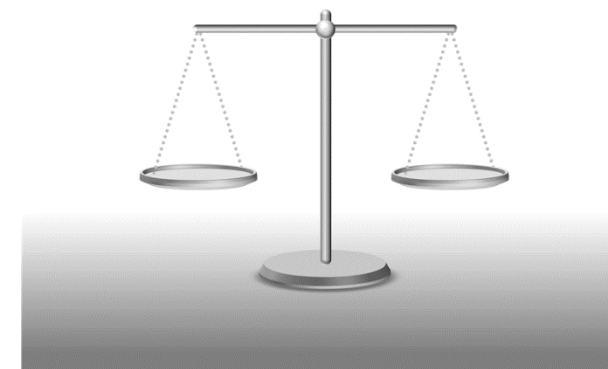
Slagt – vask – tomgang – desinficer
– fyld ind

Er dyr – men sikkerhed for udfaldet

Delsanering er hver gang afvejning

- Billigere, men større risiko
- Minimerer driftstabet

Fælles: Vurdering af reinfektionsrisiko



Hvem vælger at totalsanere

1. Avlsbesætninger i toppen af pyramiden
2. Slagtesvinebesætninger:
Tøm - vask – nye rene grise ind!
3. 7-30 kg:
Stop indkøb i 5-6 uger og sælg resten ned til 22-25 kg
4. Sobesætninger – afhængig af sygdomme

Delsanering - baggrund

- Der vokser hele tiden nye generationer til - hver uge - som er modtagelige
- Smitte blandt de dyr, der vokser til i KL + SL
- Benytter os af, at dyrene opnår immunitet
 - ❖ Smittevindue – bestemte staldafsnit
 - ❖ Som børnesygdom - kan ikke smittes igen
 - ❖ Smitter ikke længere
- Lade gryden koge tør!
- Planlægning af indkøb eller produktion af rene polte



Tidsforløb for PRRS-delsanering af sobesætning

Fra infektion til stabilitet

- immunisering og vaccination af polte og søer 3 mdr.

Ophør vaccination af polte og klima tømmes uge for uge 6 uger

Ikke vaccinerede polte ind i løbeafdeling 4 uger

Blodprøver af ikke vaccinerede polte i løbeafdeling

Blodprøver af ikke vaccinerede polte og klimagrise 6 mdr

Totalforløb ca. 1 år.

Tidsforløb for PRRS-totalsanering af slagtesvinebesætning

- 1 runde
- 7 dages tomperiode med vask og desinfektion
- Nye grise ind

Er der en risiko ved at sanere?

Totalsanering

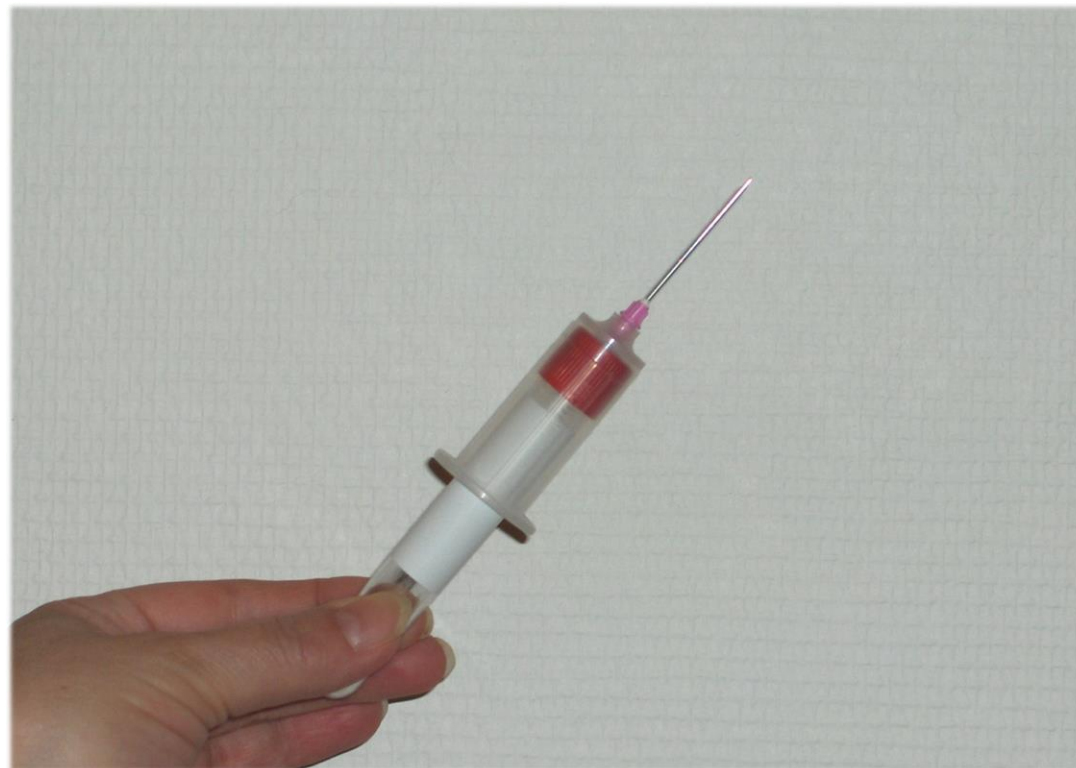
- Lykkes altid!
- Vindoverførte kan komme igen – samme naboer
 - ❖ **PRRS**
 - ❖ MYC
 - ❖ AP – ondartet lungesyge
 - ❖ => Sygdomsudbrud blandt søer

Delsanering

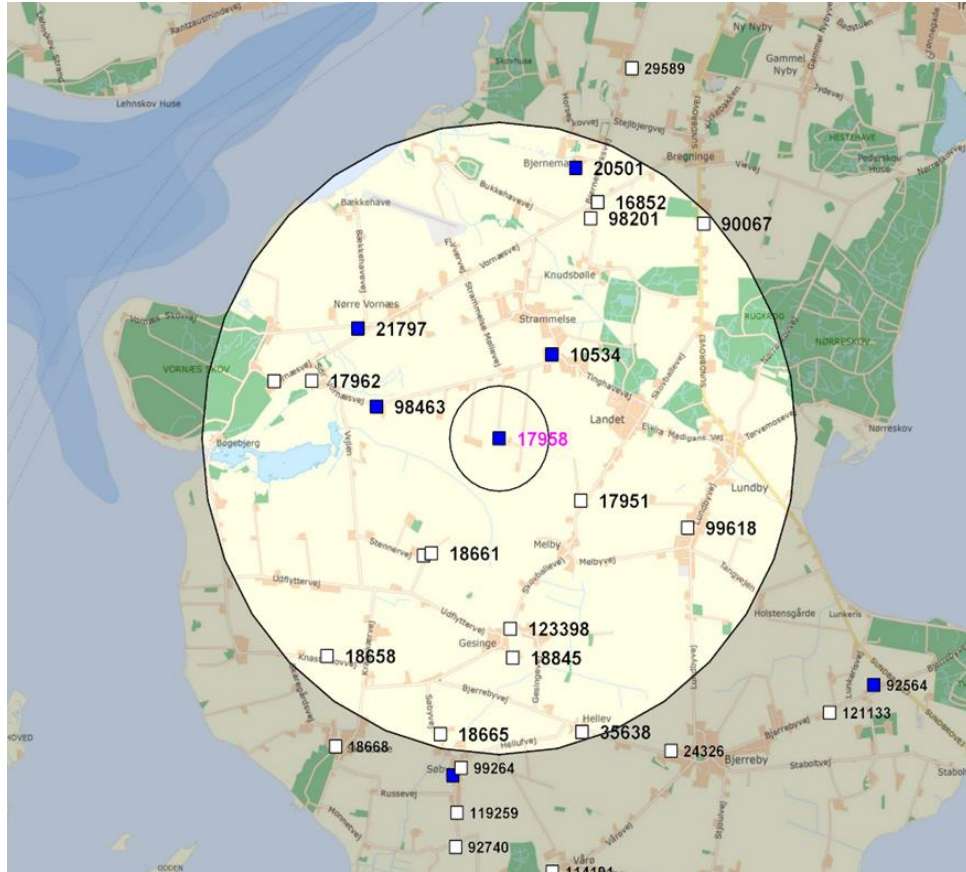
- Lykkes ikke altid
 - ❖ 85 – 90 % succes for **PRRS** i sohold
 - ❖ 75 % succes for MYC i sohold
- Vindoverførte kan komme igen – samme naboer
 - ❖ **PRRS**
 - ❖ MYC
- => Sygdomsudbrud blandt søer

Værktøjer i den enkelte besætning

- Status på besætningen - SPF eller PRRS-deklareret for sikkert indkøb
- Blodprøver antistof
- Virusprøver – blod, haler, testikler
- Vaccination
- Management - flow
- Leje af stalde til rokade
- Salg af smågrise
- GIS-kort



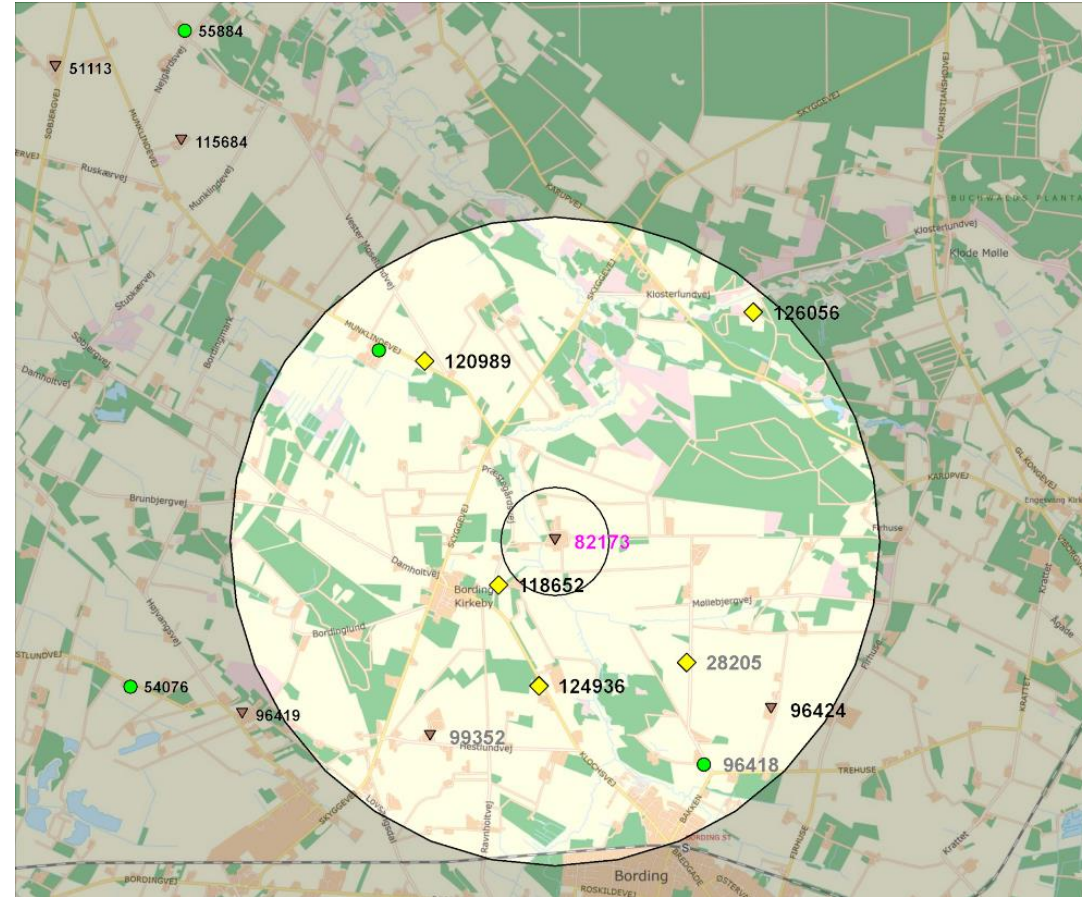
GIS-kort



- Viser alle svinenaboer < 3.000 meter
- Viser deres SPF-status
 - ❖ Myc
 - ❖ Ap2
 - ❖ PRRS
- Ukendt regnes som positiv
- Overlevelsessandsynlighed pr. år

GIS-kort forbedres nu - PRRS

- Egen størrelse
- 5 km
- Retning til nabo
- Beregning af overlevelse op til 5 år



Områdesanering I

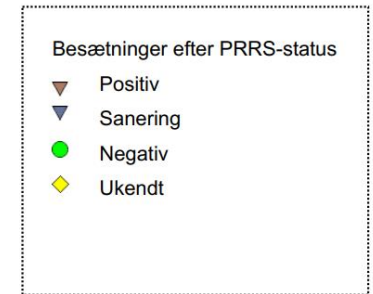
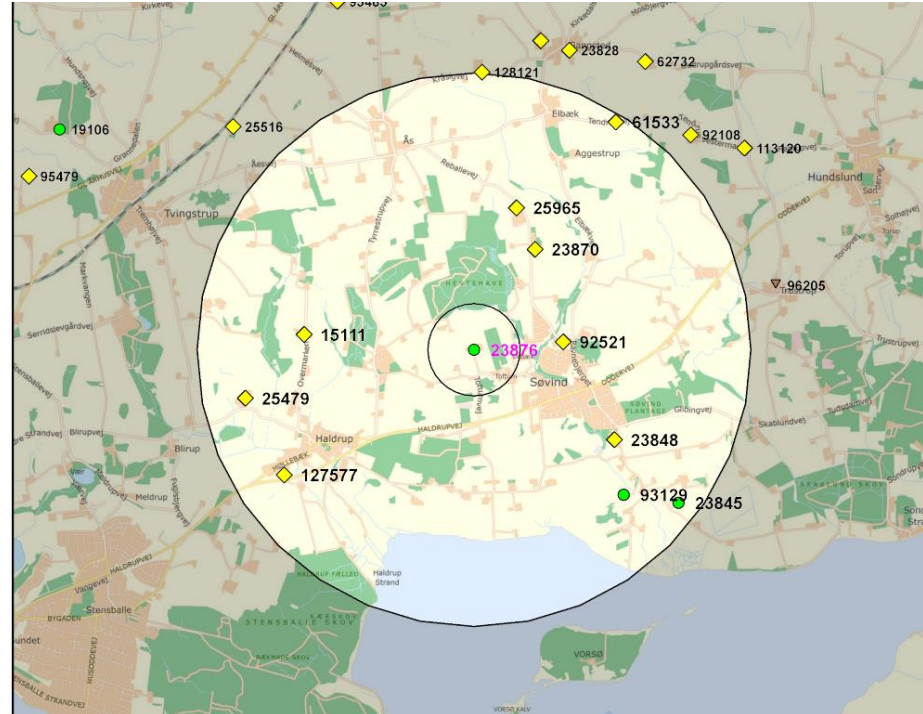
- Besætningsanering kombineres med områdesanering!
- Status på alle besætninger - SPF eller PRRS-deklareret
- Kort
- Udpege zoner til reduktion
- Ingen tilførsel af positive grise til zone



Områdesanering II

Oversigt over alle besætninger

- beliggenhed på kort
- størrelse/produktionsform
- status
- transportmønster
- andre relevante risikofaktorer



Konklusion

- PRRS har betydelig negativ effekt på sundheden
- Øget smitte af besætninger
- Stor viden om saneringsmuligheder i den enkelte besætning
- Nødvendigt med et system, der sikrer at PRRS-status kendes for alle besætninger
- Sikkerhed for at alle er motiverede for at bekæmpe PRRS
- Regional sanering baseret på opdateret viden, risikovurderinger og lokalt samarbejde mellem bl.a. grisebesætninger, dyrlæger og SEGES
- National reduktionsplan kræver koordineret indsats