

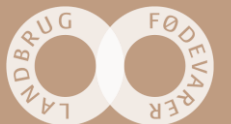
LG5 og tidlig overlevelse

Christian Sørensen

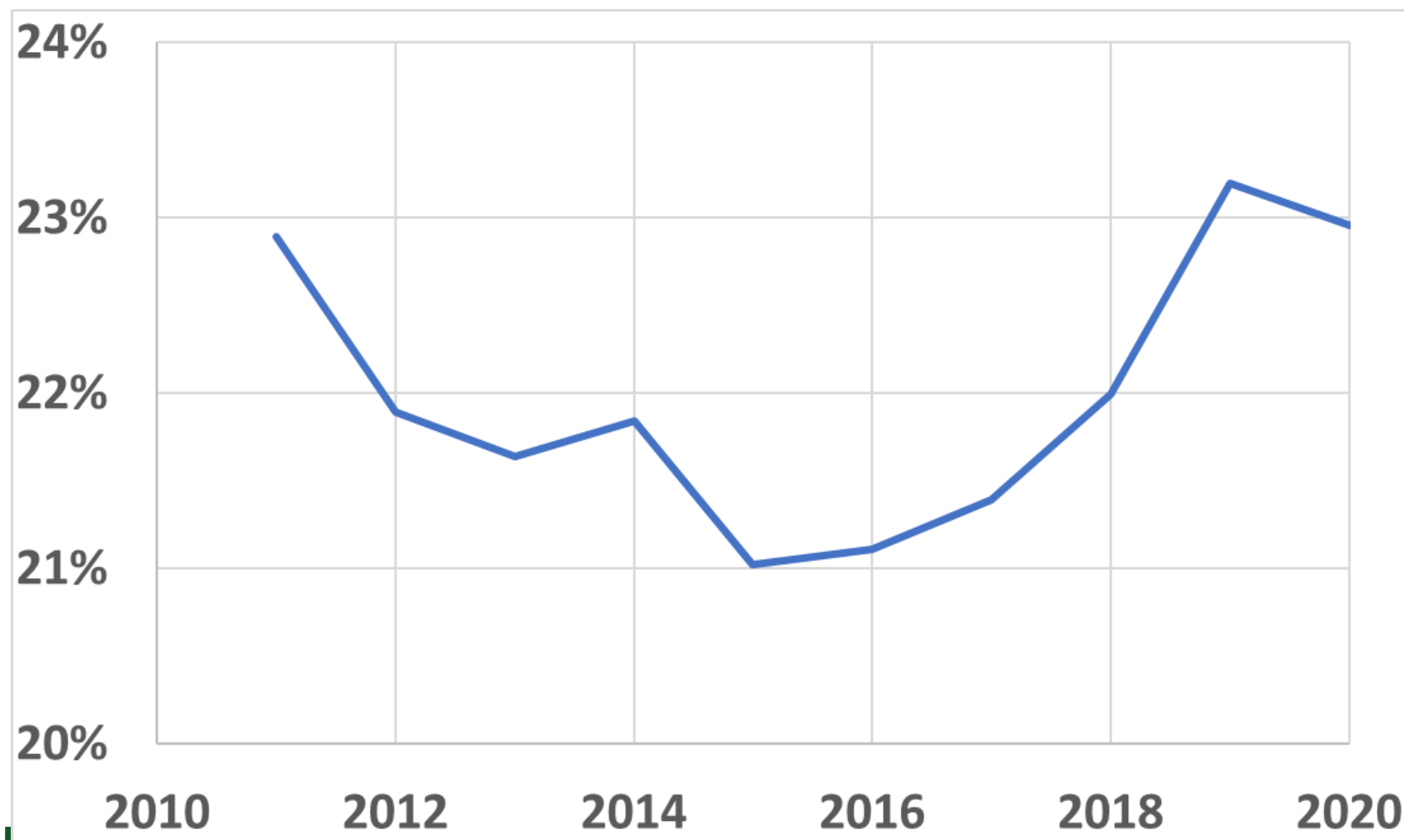
21. september 2021

SEGES, Avl og Genetik

SEGES



Total pattegrisedødelighed, produktionsbesætninger



Mulige avlsmæssige bidrag til den uheldige udvikling for pattegrisedødelighed:

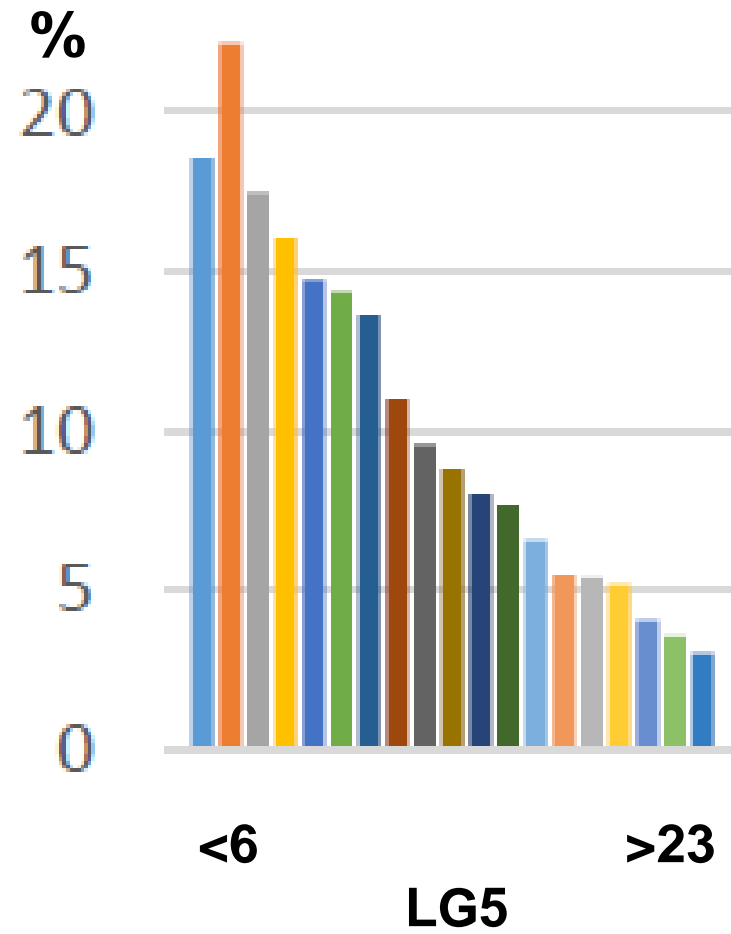
Mindre vægt på LG5, og dermed mindre vægt på overlevelse, i avlsmålet siden 2018

Nye ugunstige avlsmæssige sammenhænge til slagtegriseegenskaberne

Avl for LG5 har været en succes!

**Alt tyder stadig på, at avl for LG5 både giver
større kuld ...
og højere overlevelse**

Observerbar sammenhæng mellem LG5 og dødelighed



Avlsmæssige sammenhænge til LG5

	Landrace	Yorkshire	Duroc
Totalfødte	0,52	0,78	0,53
Overlevelse, kuld	0,54	0,28	0,75

**LG5 er både en reproduktionsegenskab
og en overlevelsessegenskab**

Opdeling i reproduktion og overlevelse

Fordele

Kontrol med relativ vægtning

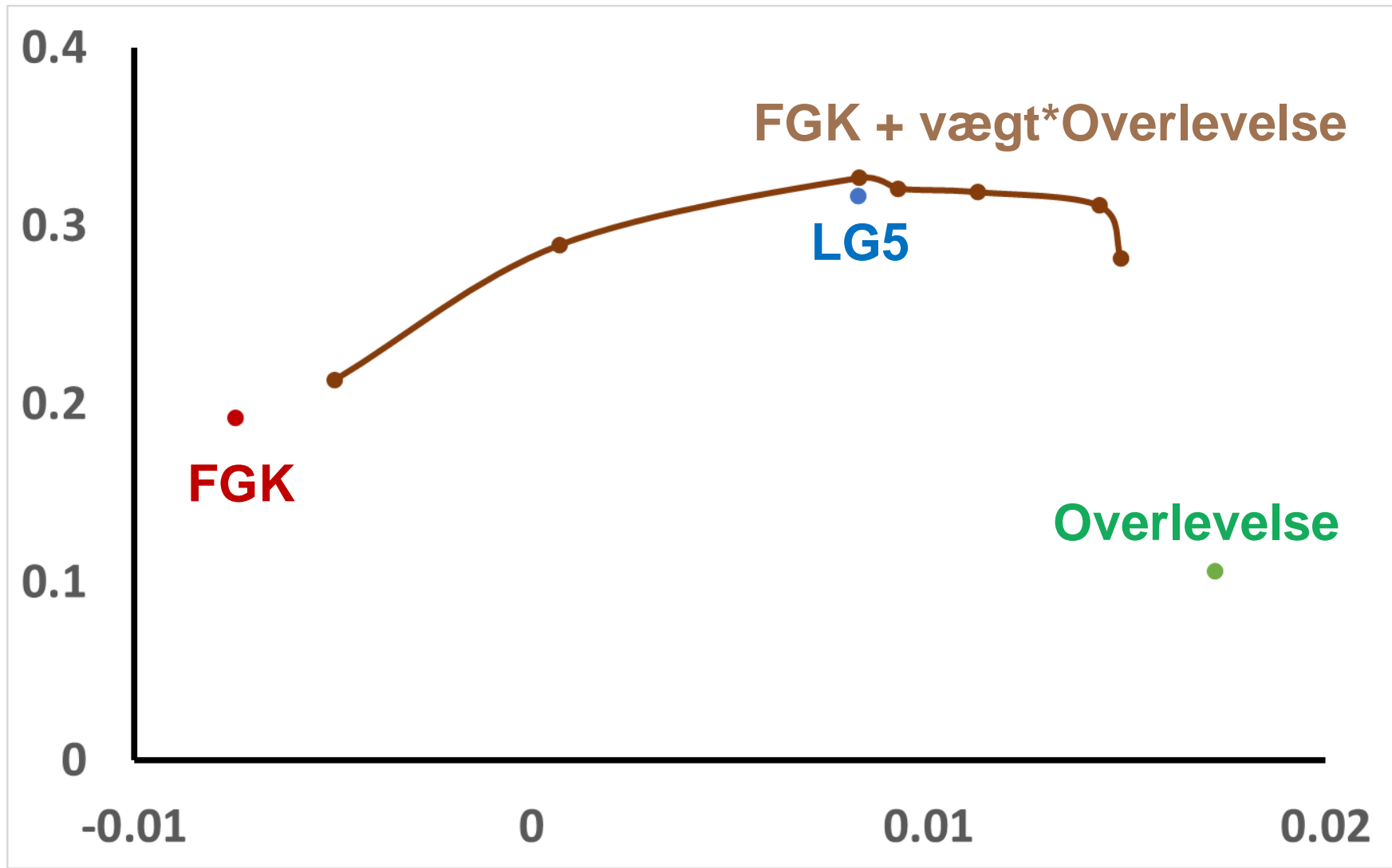
Forskellige arvbarheder

Potentielt forskellige avlsmæssige sammenhænge

Ulemper

Vanskeligere beregninger i indeksskørslen

Avlsmæssig ændring i LG5



Forventede ændringer

Nyt avlsværdital for reproduktion

Nyt avlsværdital for overlevelse

Opdateret indeks

Forventet effekt

Større avlsfremgang for pattegriseoverlevelse