



Polte – Fremtidens søer

Gitte Hansen, VKST
Tanja Jensen, DanBred

Agenda

1. Selektion af polte fra fødsel til løbning
2. De gode omgivelser for en god opvækst
3. Fodring af den gode holdbare polt
4. Hvilke polte skal du satse på?
5. Brunststyring og sikring af holdstørrelser



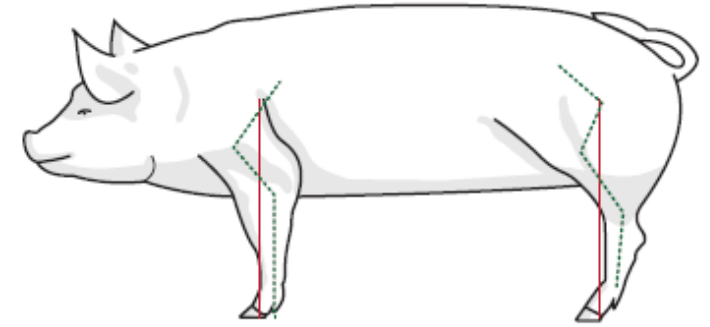
Selektion af polte fra fødsel til løbning

Hvorfor selektion?

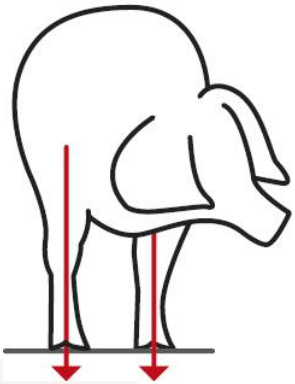
- Poltene er DIN fremtid, altså er det DIN opgave at sikre de bedste betingelser under opvæksten
- Sikre et grundlag for et langt og produktivt soliv
- Økonomi
- Indkøb af polte eller hjemmeavl med Kernestyling
 - Hvem gør polten klar?



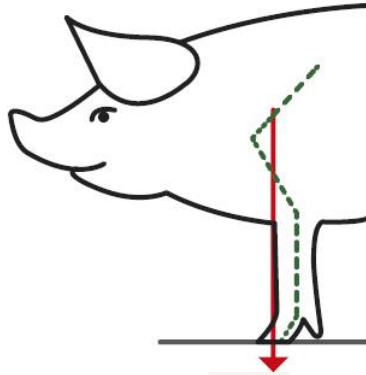
Hvad skal vi stræbe efter ?



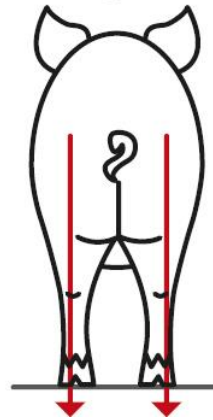
Forben



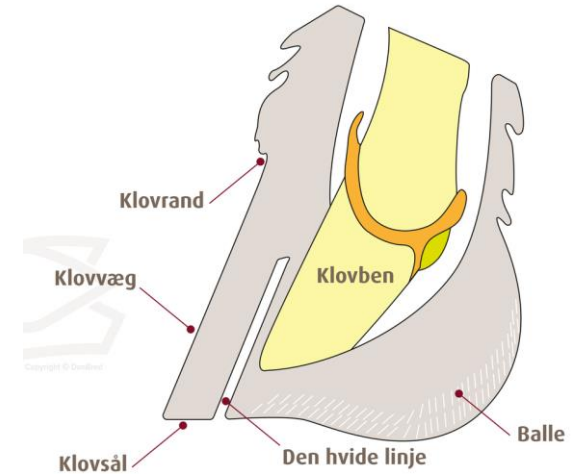
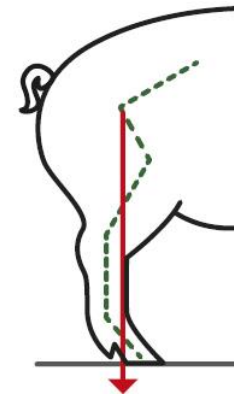
Forben



Bagben



Bagben



Fokus på dyrets frie bevægelse

Selektion stopper aldrig

- Fødsel til 100 kg - start allerede i farestalden
- Restriktiv fodring fra ca. 65 kg
 - Polten har genetik til at vokse hurtigt hvis den får lov
- Indkøb ved 10 uger = 7-14 % frasortering
 - Du skal sikre at du har polte nok!
- Pas på klovsundheden og forebyg skader
- Giv plads til de gode polte

Polten er et biologisk materiale – De fås ikke 100 % ens

Du skal tage en hurtig beslutning

Vurder både polten i stilstand og i bevægelse



Hvordan sikrer vi at vægten er som ønsket?

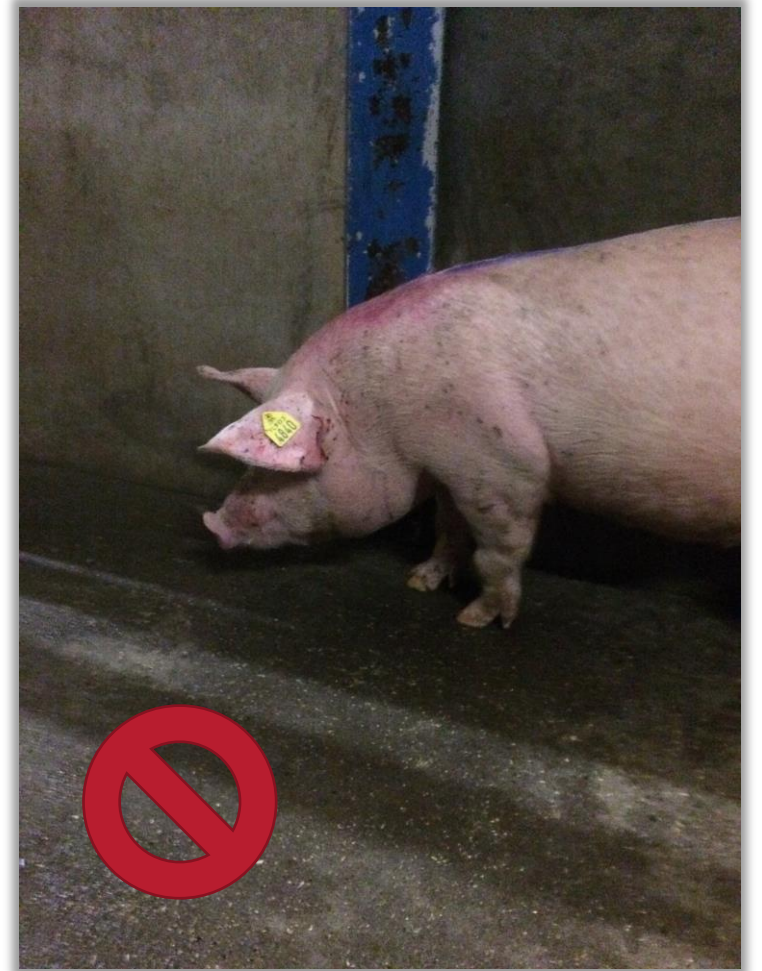
- Kalibrering af øjet der ser
- Lav egenkontrol
- Lær at se, og kende tilvæksten i din besætning og hold aldersgrupper samlet
- Rygspækmåling



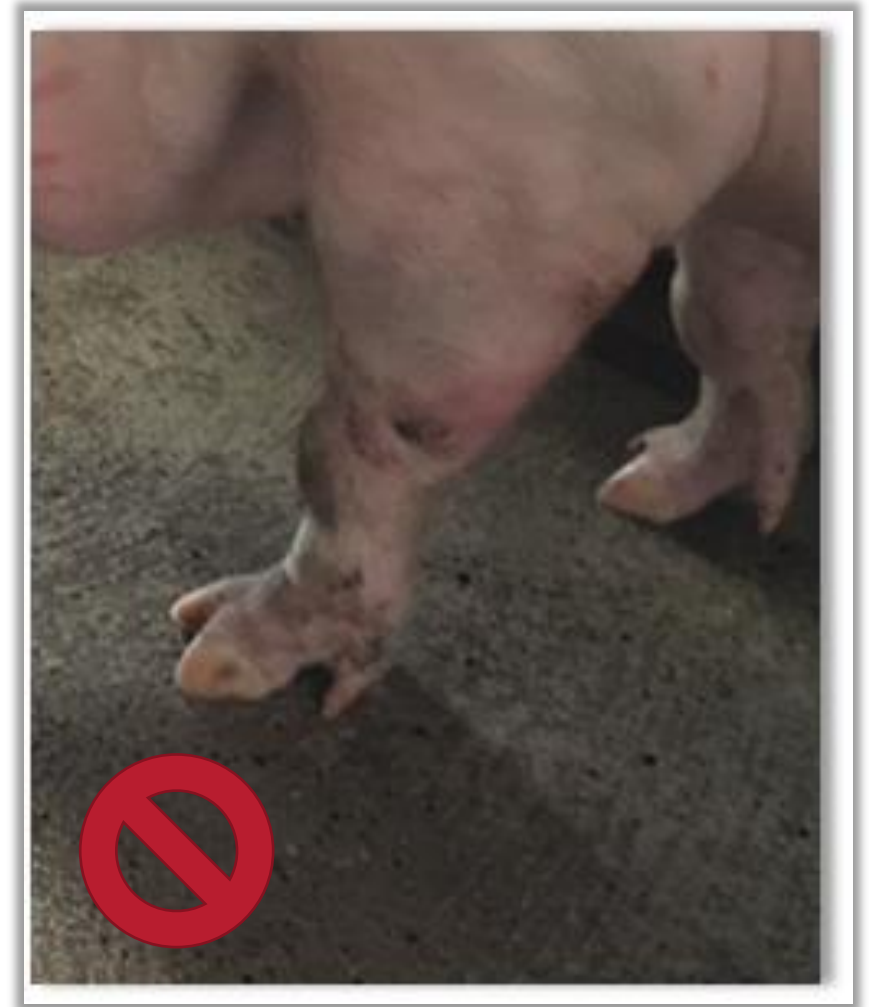
Det svage avlsdyr - sadelleje



Det svage avlsdyr – fremskudte skuldre



Det svage avlsdyr - krogede forben



Det svage avlsdyr - understillet



Eksteriørfejl – hvor går grænsen ?



Kan du se det?



Ansvarsfordeling

- Hvem har ansvaret for poltene?
- Er det klart for alle hvor vigtige poltene er?
- Ved alle hvad gode vilkår for poltene er?
- Hav en plan klar!





Når en polt er kasseret
SÅ ER DEN KASSERET!



De gode omgivelser fra fødsel til løbning

Poltene skal have den bedste plads

- Polte skal have den bedste plads i stalden
- I farestalden: lægges ved en god so (evt. plaster på patterne)
- I klimastald: samles i én sti – pas på øresår og halebid
- Undgå stress

Poltestald - gør polten klar til fremtiden

Sikre godt
bevægelsesmønster

Stiindretning tilpasses
fodersystem

Evt. overdækning

Tørt leje –
skridsikkert gulv



Overbrusning

Passende spalteareal /
spalte udformning
60-80mm bjælke og 18-
20mm spalte åbning

Staldindretning - gør polten klar til fremtiden

**Sikre godt
bevægelsesmønster**

**Stiindretning
tilpasses fodersystem**

Evt. overdækning

Poltene skal have den bedste plads i
stalden

De skal have menneskelig kontakt

Der skal være lyst

**Passende spalteareal /
spalte udformning (60-
80mm bjælke og 18-20mm
spalte åbning)**

Overbrusning

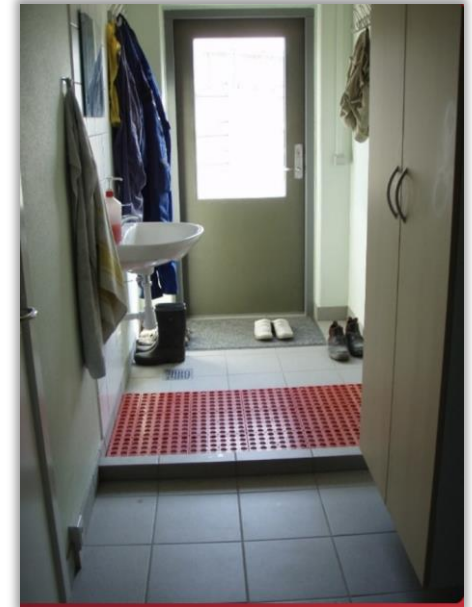
**Tørt leje –
skridsikkert gulv**

Karantænestald

- God indretning (som anden poltestald)
- Placeret hensigtsmæssigt for vindretning/tilsyn
- Sørg for god smittebeskyttelse – indgangsforhold/tøjskifte
- Giv tid til pasning af dyr i karantænestald
- Menneskelig kontakt
- Selektion af dyr
- Styr på vacciner
- Styr på karantænetid (evt. PRRS immunitet)



Det er ikke nok at kigge ind af vinduet til poltene i karantænen



Gode polte skal have god plads!

- Minimums arealkrav er absolut minimum
- Fra 50 kg gerne 30-40 % ekstra plads 1m² pr dyr
- Vær obs på gyltekraV, hvis der løbes i stierne (1,90 m² efter løbning)





Fodring af den gode holdbare polt

Vigtigste budskaber

- Polte er ikke slagtegrise
- Polte skal have langsom tilvækst → skal sikre god holdbarhed
- Én person skal have ansvaret for poltefodring (indstilling foderkurver/kasser etc.)
- Poltefodring er ofte "det muliges kunst" - men det bedste skal gøres!



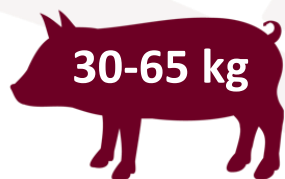
Mine vigtigste budskaber

- Polte er ikke slagtegrise
- Polte skal have langsom vækst -> skal sikre god holdbarhed
- 1 person skal have ansvaret for
- Poltefodring er ofte "d

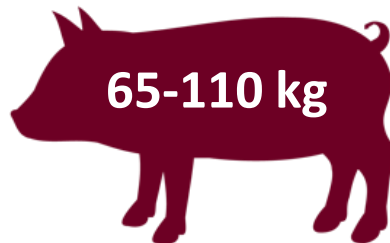
Er der slinger i polteproduktionen
Er der ofte slinger i soholdet

Normer til polte

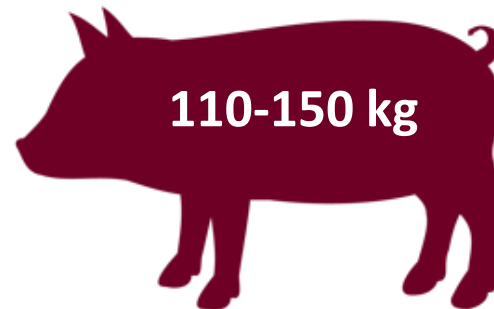
Næringsstoffer pr. FEsv/FEso



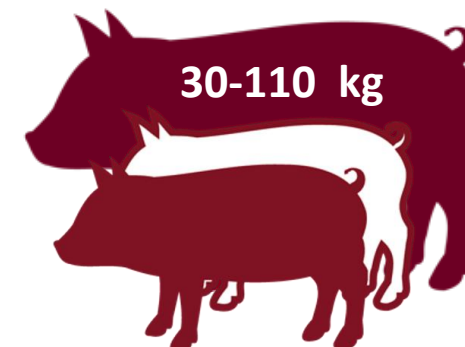
Ford. lysin: 7,7 g
Ford. protein: 118 g
Ford. fosfor: 3,0 g
Calcium: 7,0-8,0 g*
D₃-vitamin: 800 I.U.



Ford. lysin: 5,0 g
Ford. protein: 95 g
Ford. fosfor: 2,3 g
Calcium: 6,4-7,4 g*
D₃-vitamin: 800 I.U.



Ford. lysin: 4,0 g
Ford. protein: 90 g
Ford. fosfor: 2,0 g
Calcium: 6,0-7,0 g*
D₃-vitamin: 800 I.U.



Ford. lysin: 6,0 g
Ford. protein: 100 g
Ford. fosfor: 2,5 g
Calcium: 6,4-7,4 g*
D₃-vitamin: 800 I.U.

* Calcium skal tilpasses det aktuelle niveau af tilsat fytase i intervallet 0-400 %

Calcium og fosfor til polte

Foderudnyttelsen har stor indflydelse på behovet pr. FEsv



- Polte vil have et højere foderforbrug pr. kg tilvækst end slagtesvin
- Mindre lysin pr. FEso øger foderforbrug pr. kg tilvækst
- Højere indtag af calcium og fosfor pr. kg tilvækst (så har vi en sikkerhedsmargin)
- Der bruges 300 % fytasedosis (billigste foder)
- Der regnes med 60 % fordøjelighed af både calcium og fosfor (lavt sat)

Calcium og fosfor til polte

Foderudnyttelsen har stor indflydelse på behovet pr. FEsv



Gældende normer – dækker poltenes behov

Hvis de får det anførte...

Hvis de kan optage det anførte....

- Polte vil have et højere foderforbrug pr. kg tilvækst end slagtesvin

foderforbrug pr. kg tilvækst

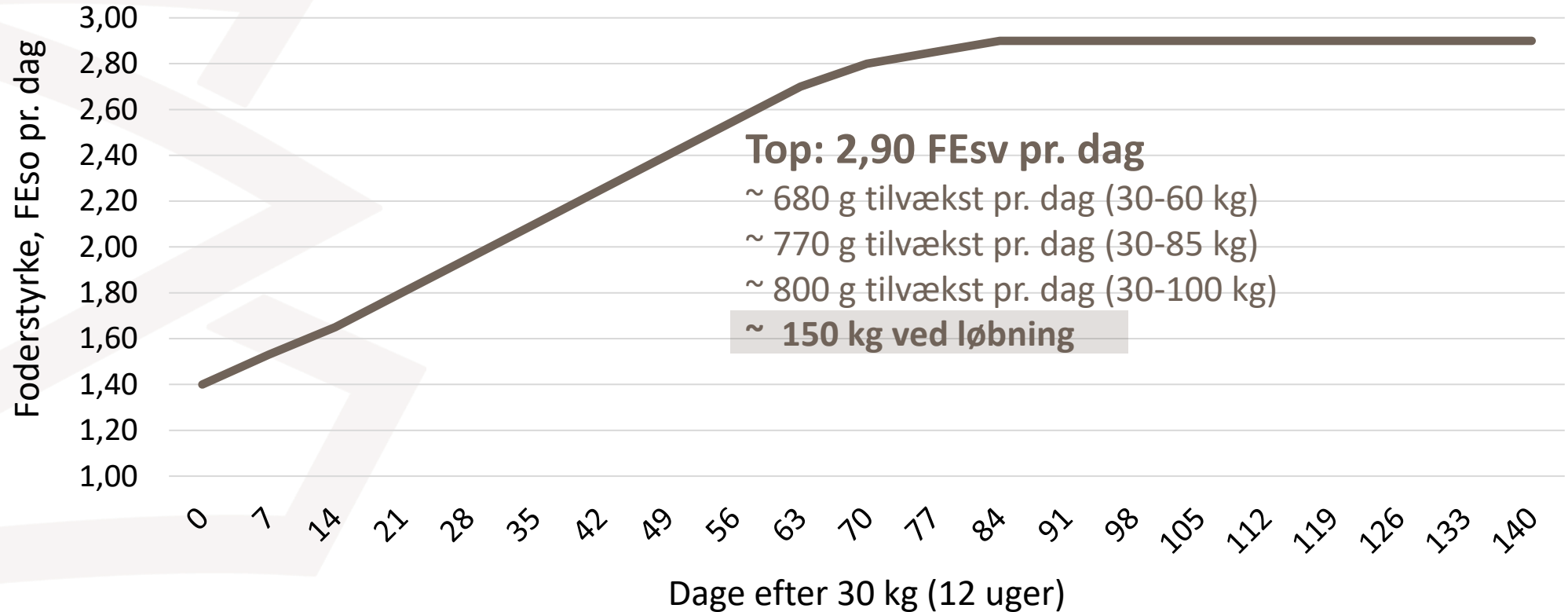
fosfor pr. kg tilvækst (så har vi

(billigste foder)

- Der regnes med 60 % fordøjelighed af både calcium og fosfor (lavt sat)

Anbefalet foderkurve til polte

Baseret på polteenhedsblanding med **6,0 g** ford. lysin pr. FEsv



Fodring af polte for at opnå høj kuldstørrelse og et langt liv

... restriktiv fodring efter foderkurve sikrer polte med den ønskede vægt / alder

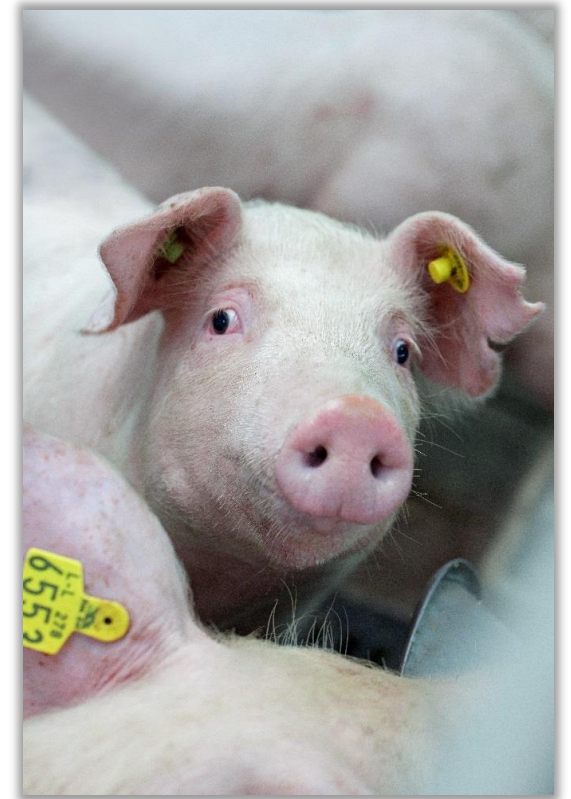
⇒ ca. 140-160kg og 32-34 uger ved løbning

... anvend foder med et moderat proteinindhold for at få en lavere tilvækst

⇒ Lysin/proteinniveau tilpasset vægt

⇒ Evt. Enhedsblanding (6,0 g ford. Lysin/FEsv)

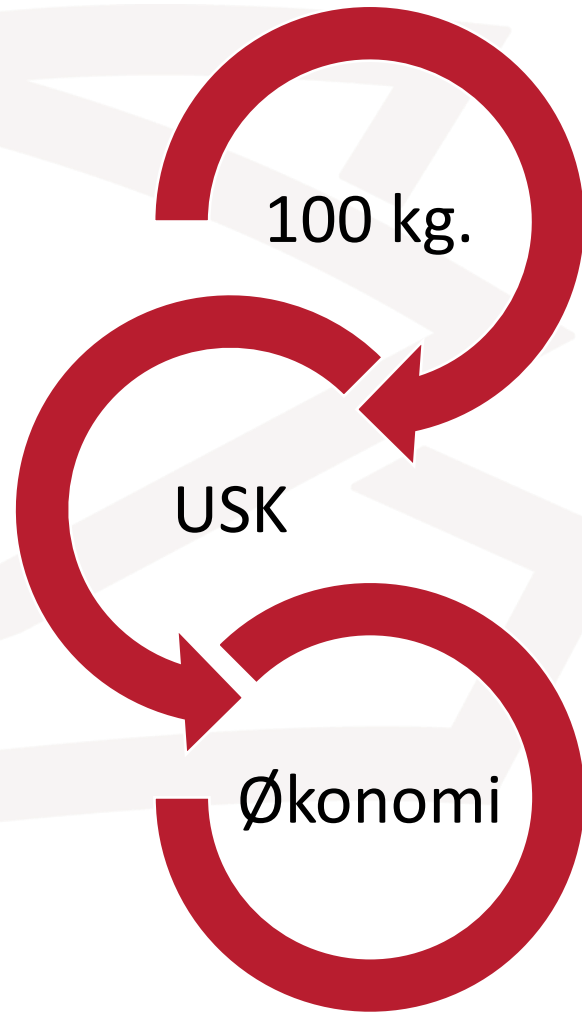
⇒ Sikre korrekt rygspæk (13-15mm ved løbning)





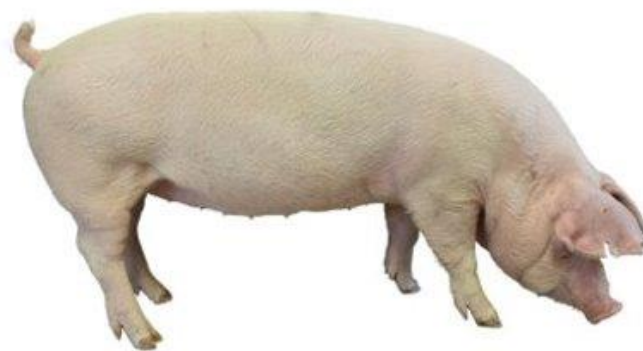
Hvilke polte skal du satse på?

Hvornår skal jeg tage min beslutning?



Hvad med sundheden?

- ✓ Ensartede klove uden skader
- ✓ Ingen hale-, øre-, og flankebid
- ✓ Ingen infektioner og bylder
- ✓ Normale ydre reproduktionsorganer
- ✓ Ingen rystesyge
- ✓ Orme- og parasitbehandlet (samarbejde med besætningsdyrlæge)
- ✓ Ingen brok eller udposninger
- ✓ Vaccinationer overholdt

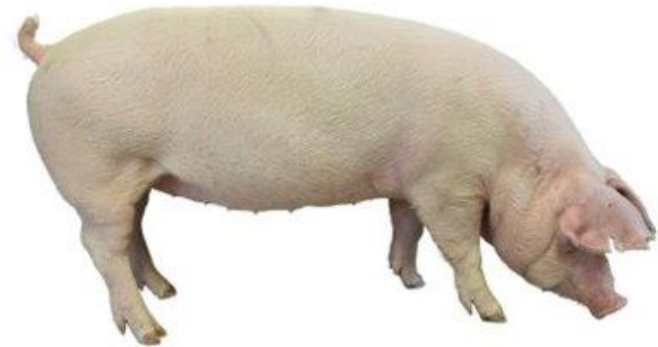




Brunststyring og sikring af holdstørrelser

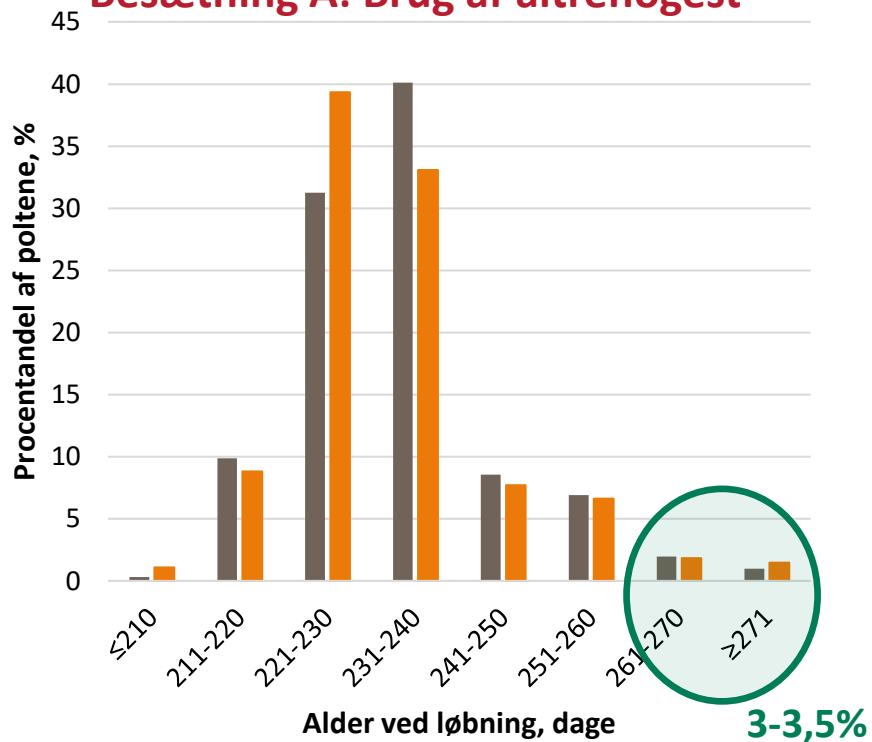
Løbning af polte

- Kend antallet af polte løbninger pr. uge (plads til 7-14 % frasortering)
- (1000 søer, 22 % udskiftning 11 løbninger pr. uge – basistrup på 610-650 stk.)
- Kend til første brunst (noter på dyr eller liste)
- Anden brunst → første løbning
- Kan være svært at styre i perioder (årstidsvariation)
- Kan også ske ved flytning fra karantænestalden

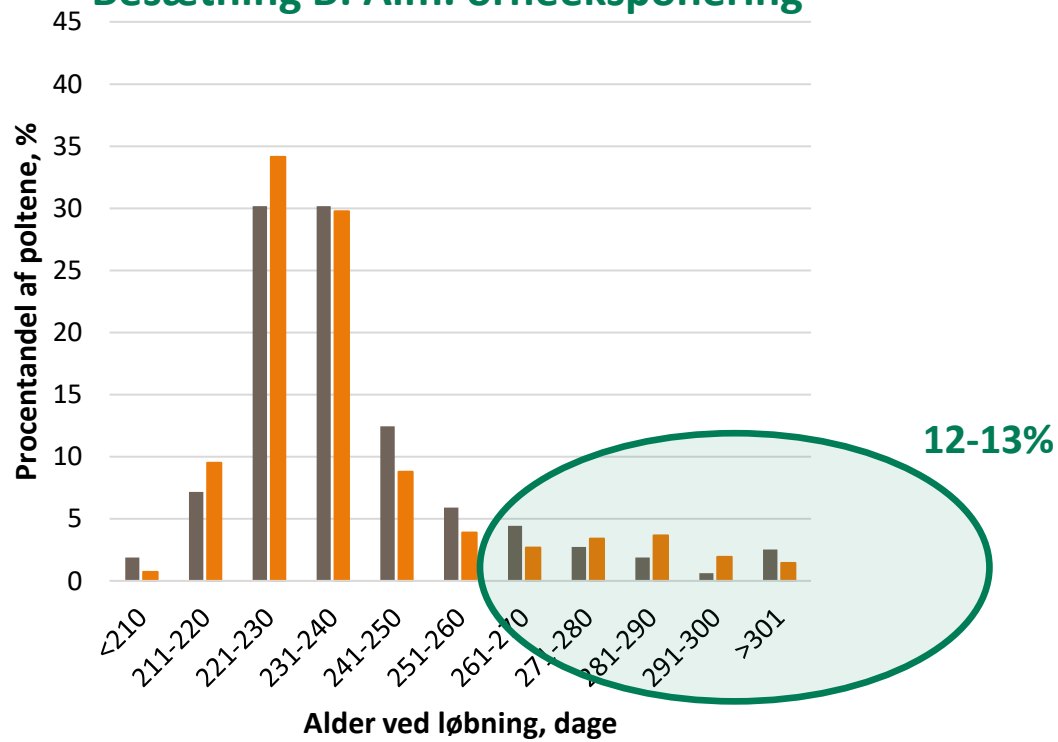


Er polte i brunst som ønsket?

Besætning A: Brug af altrenogest

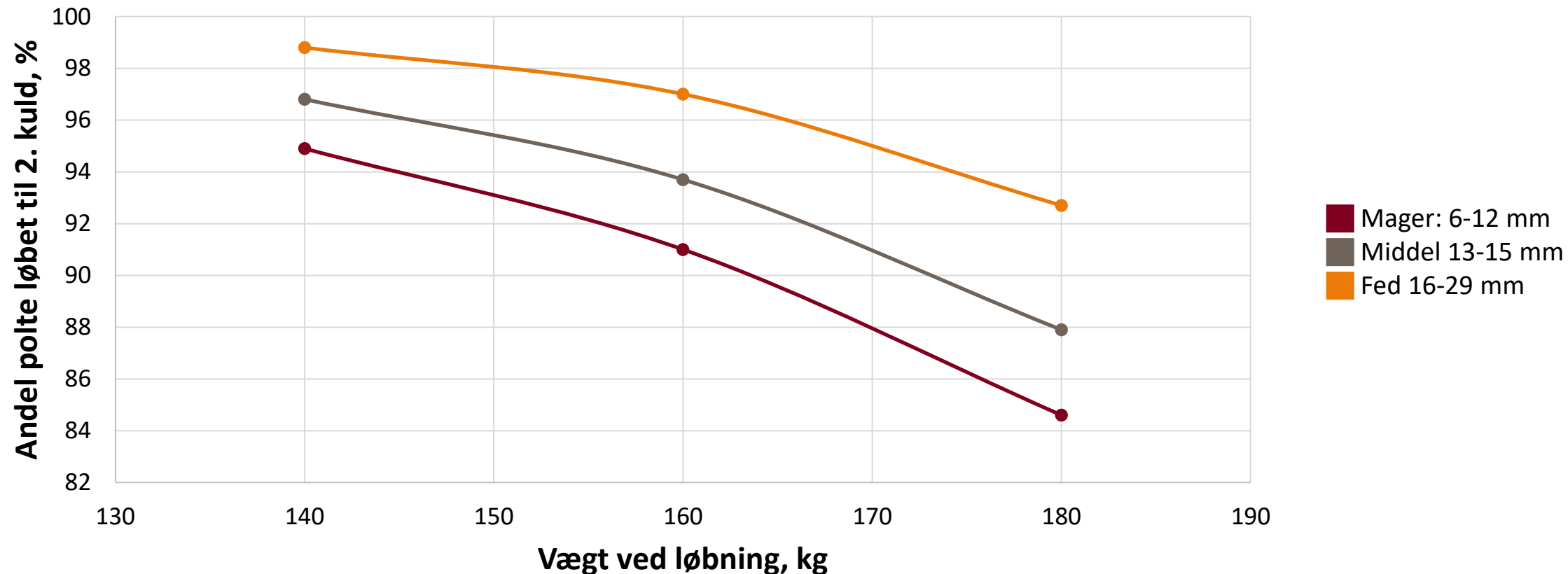


Besætning B: Alm. orneeksponering



Kilde: Bruun *et al.* (2020): Meddelelse nr. 1204

Sammenhæng mellem vægt ved løbning og "Holdbarhed" Ved forskelligt hud



Kilde: Bruun *et al.* (2020): Meddelelse nr. 1206

Tag med hjem:

- **Poltene er DIN fremtid**
- **Vær konsekvent ved selektion - én person har ansvaret**
- **Poltene skal have staldens bedste plads**
- **Fodringsstrategi der sikrer den optimale rygspæktykkelse og vægt ved løbning skal sikre holdbarhed**
- **Kend din frasorteringsprocent for at sikre stabil succes i stalden**

Ingen af tingene kan stå alene – det er helheden der skaber succes!

Spørgsmål eller
kommentar?

