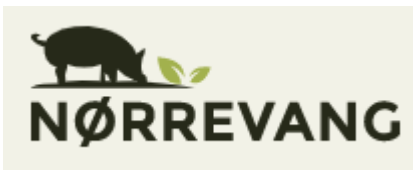


Skab en robust og bæredygtig bedrift



Alex Ostersen, Griseproducent Nørrevang ApS

Marlene Sparre Ibsen, Business Partner, strategi- og ledelsesrådgiver, Hald&Lie



Niels og Marlene



Marlene Sparre Ibsen
msi@hald-lie.dk
Tlf. 4242 2592



- Uddannet agronom og født og opvokset i landbruget
- Arbejdet 20 år i rådgivningsselskabet VKST – de seneste 2 år som vicedirektør
- Fra 1. januar 2023 Business Partner i konsulentvirksomheden Hald&Lie A/S
- Ledelse og udvikling af mennesker og teams – interim ledelse og personprofiler
- Motivation, trivsel og fastholdelse af medarbejdere
- Strategi, forandringsprocesser og implementering
- Gårdråd, Advisory Boards og bestyrelse
- Tovholder/facilitering for netværksgrupper

Hvem er Hald&Lie



Hvem er Alex?



Alex Ostersen
alex@noerrevang.dk
Tlf. 20720014



Nuværende aktiviteter

- Landmand og direktør på ApS Nørrevang
- Bestyrelsesformand Vestjyllands Andel A.M.B.A.
- Bestyrelsesformand DBC Equity A/S
- Bestyrelsesformand DBC Equity A/S
- Bestyrelsesmedlem Vestjysk Biogas ApS
- Bestyrelsesmedlem vilomix international holding A/S
- Bestyrelsesmedlem DV international holding A/S

Tidligere aktiviteter

- Bestyrelsesmedlem Vestjysk Landboforening
- Bestyrelsesmedlem i Andels-kartoffelmelsfabrikken Danmark A.M.B.A.



ApS Nørrevang drives og ejes af Alex og Diana

Griseproduktion:

2400 søer, 90.000 fravænnede grise

30.000 slagtesvin (Danish Crown)

55.000 sælges ved 30 kg

Mark:

800 ha

50 % vårbyg, 20 % kartofler

20 % majs, 10 % frøgræs

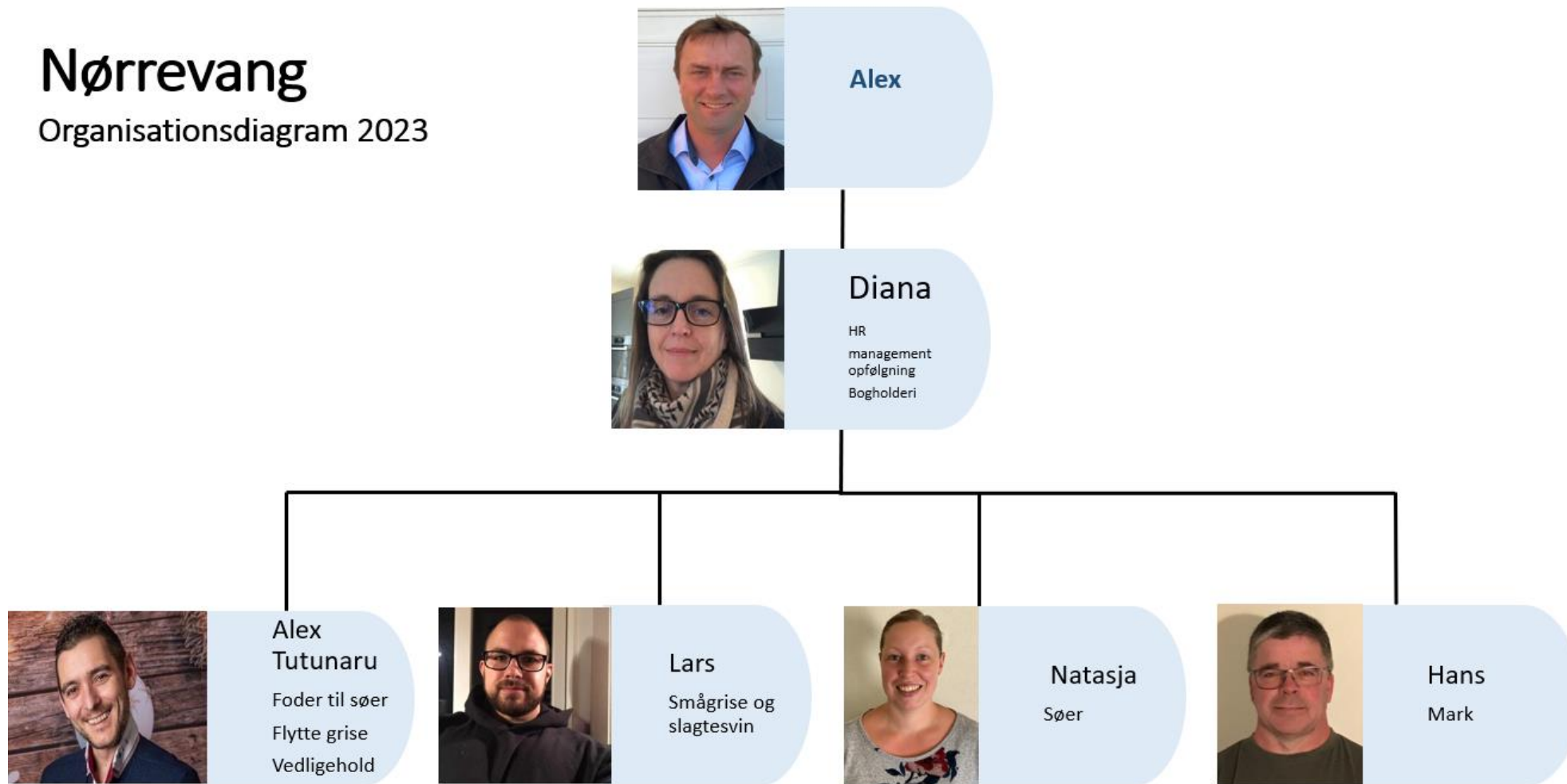
Medarbejdere:

22 + Diana og Alex



Nørrevang

Organisationsdiagram 2023



Gårdrådet

”Et gårdråd løfter effektiviteten når det kan være svært at overskue sin bedrift alene”

Citat Alex Ostensen



Gårdrådet på ApS Nørrevang:

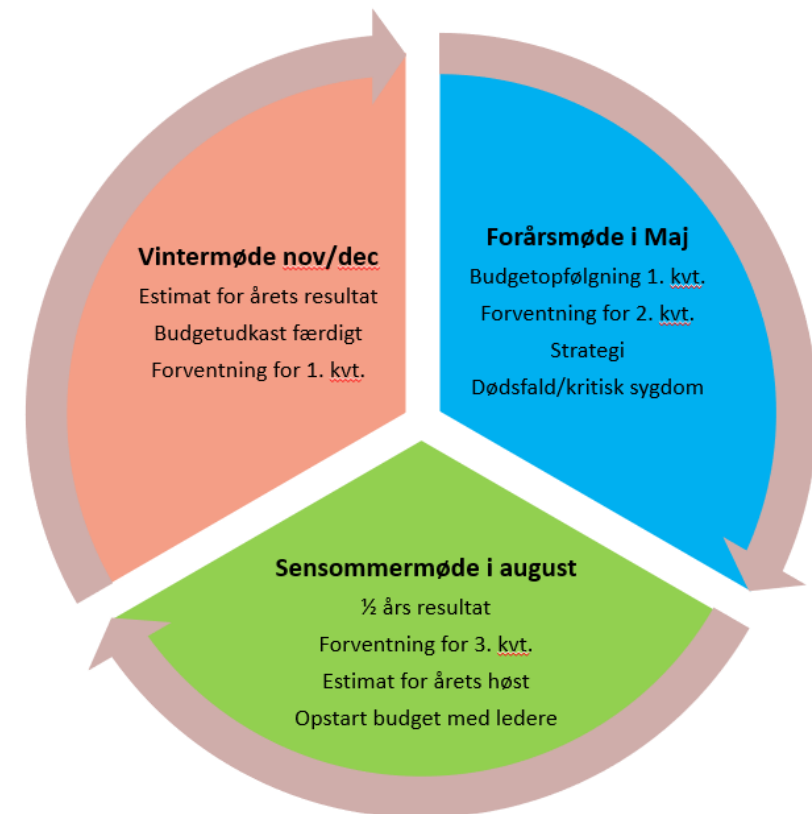
- Etableret i 2012
- 5 Deltagere
- Mødes fast 3 gange årligt

• Formål

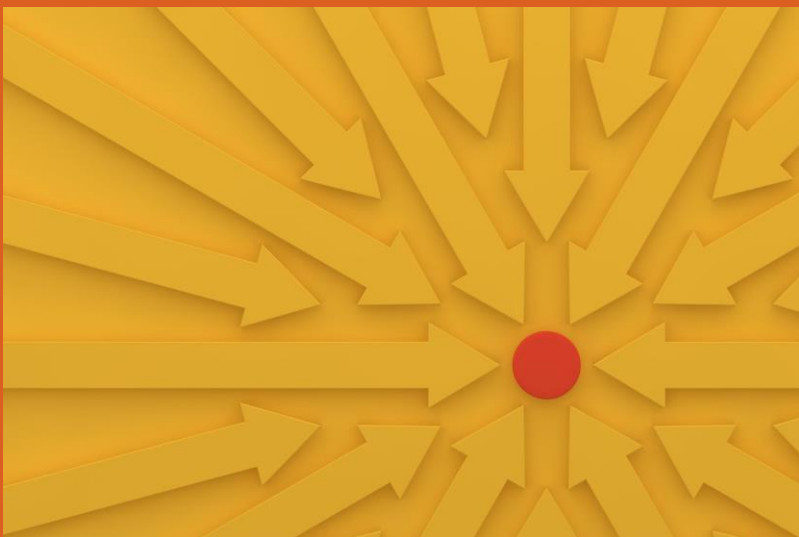
- Sparring
- Implementering og opfølgning
- Følge udviklingen

• Udbytte

- Sikrer en stigning i effektiviteten
- Formulerede strategier og bevidste mål
- Ærlighed og ”kamelslugning”



Strategiproces på ApS Nørrevang



Vigtige overvejelser:

- Gårdrådsevaluering – hvor er vi på vej hen?
- Finde ud af hvor man løber hen så man ikke løber i ring
- Dynamisk så den kan tilpasses undervejs



o



Hvad indebærer et strategiforløb?



Basis i en strategi:

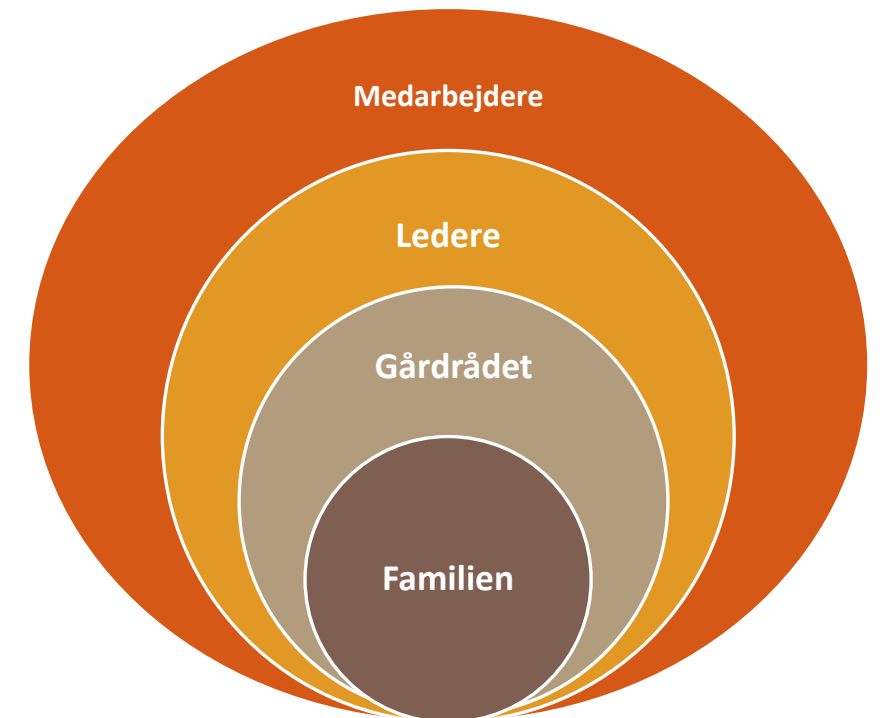
- ❖ Vision, mission og et sæt spilleregler
- ❖ En række processer
 - ❖ Nuværende situation
 - ❖ Analyser
 - ❖ Formulering af retning og muligheder
 - ❖ Beslutning om konkrete mål og handlingsplaner
- ❖ Eksekvering
 - ❖ En ledelse der driver strategiarbejdet både i udviklingen, formuleringen og eksekveringen
- ❖ Opfølgning



PROCES



EKSEKVERING



Det vi har arbejdet med tapper ind i en bæredygtig dagsorden



Processen – Forløb over 6 måneder



Produkt

STRATEGI FOR NØRREVANG

UDARBEJDET FORÅR 2023



PRÆSENTERET AF: MARLENE SPARRE IBSEN
HALD&LIE A/S
FOERLEV MØLLEVEJ 3
8660 SKANDERBORG

INDSATSKATALOG

Indsats (Kritiske succesfaktorer):

Beskrivelse:

Løsning:

Målsætning:

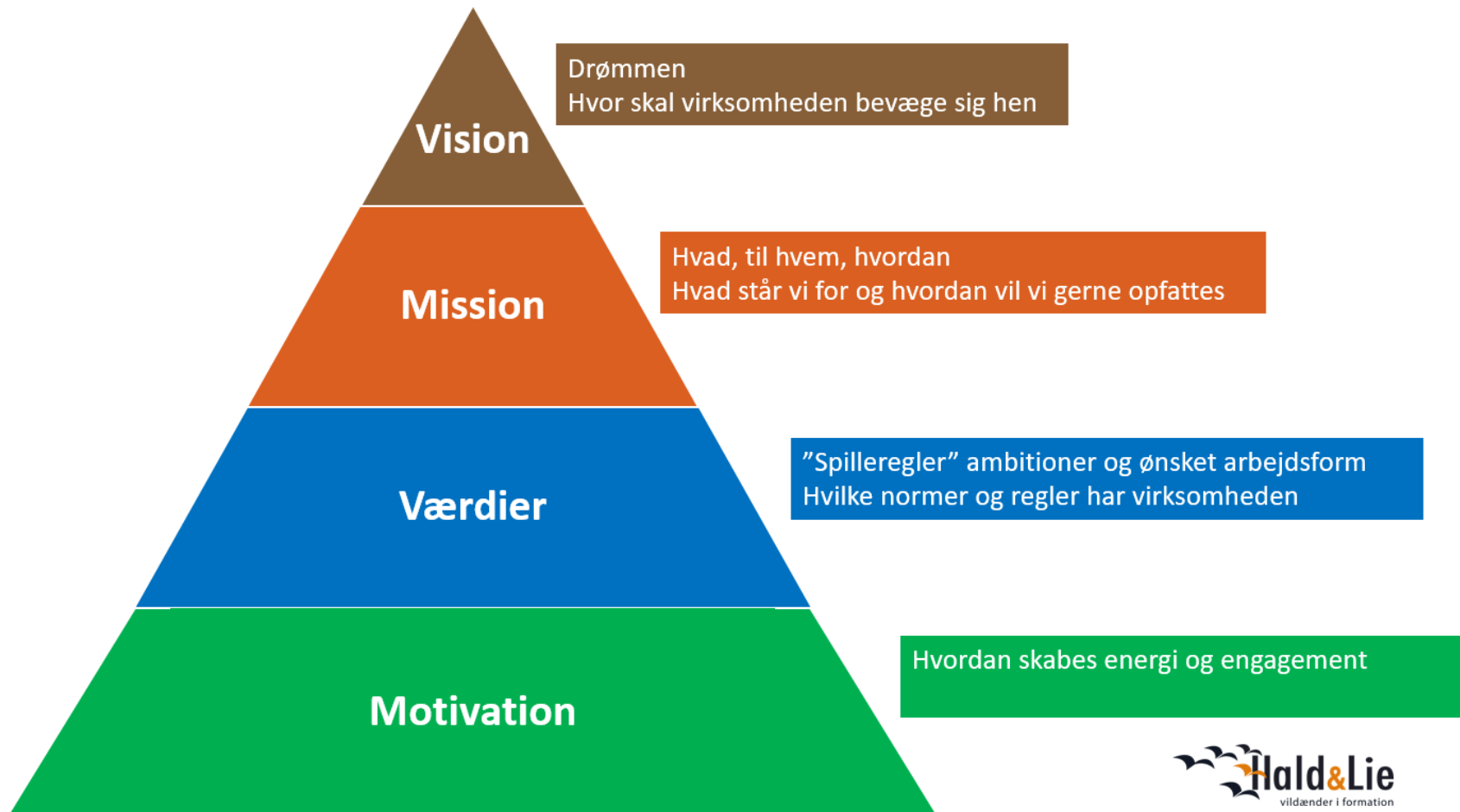
Opfølgning – Hvornår – Hvordan

Handlingsplan

og

Årshjul for gårdrådet

Hvor skal vi hen?



Vision - drømmen

Vi vil være en virksomhed med plads til udsyn, nyskabelse og udvikling.

Vi vil være en virksomhed, som vi og vores medarbejdere er stolte af med et godt arbejdsmiljø, høj trivsel, højt fagligt niveau og økonomiske topresultater indenfor alle driftsgrene i virksomheden.

Vi vil være en åben virksomhed, der altid fremstår besøgsegnet.



Mission – hvad, til hvem og hvordan

Vi skal sikre:

- ❖ at virksomheden altid fremstår sund og attraktiv.
- ❖ et professionelt team med struktur og systematik, der skaber topresultater.
- ❖ at virksomhedens primære driftsgrene er griseproduktion, traditionel markdrift og energi.
- ❖ igennem udsyn og nyskabelse at være en aktiv del af den grønne omstilling.

Nørrevang Mark



Målsætning Nørrevang Mark

- Moderne højtydende markbrug med forandringsvillighed

Indsats Nørrevang Mark

- Skal fortsat udvikles og opgraderes produktionsmæssigt og digitalt



Nørrevang Gris



Målsætning Nørrevang Gris

- Moderne griseproduktion med stabile topresultater

Indsats Nørrevang Gris – den korte bane 2-3 år

- Fuld fokus på management ved struktur og faste daglige rutiner
- Sikre sparring med hinanden

Indsats Nørrevang Gris – Lange bane

- Udvikle griseproduktionen med fremtidens krav.



Nørrevang Energi og Klima

Målsætning Nørrevang Energi og klima

- Udleje dårlig jord til bæredygtige formål og dermed sikre høj rentabilitet

Indsats Nørrevang Energi og klima

- Udvikle eget biogas – særskilt plan
- Lavbundsjorden, kan den bruges til andet end korn.
- Den højeste sandjord, som måske kun har været dyrket siden 1960erne, og ikke har de højeste udbytter, kan de bruges til andet end korn



Målsætning

ApS Nørrevang Økonomi



Soliditet

Forrentning af egenkapital

Indtjeningsevne/afkastningsgrad

Øvrige drøftelser i processen



Ejerskab/generationsskifte

Pension

Dødsfald/kritisk sygdom

Organisering

Ledelse og medarbejdertrivsel

Hvordan kommer vi derhen?



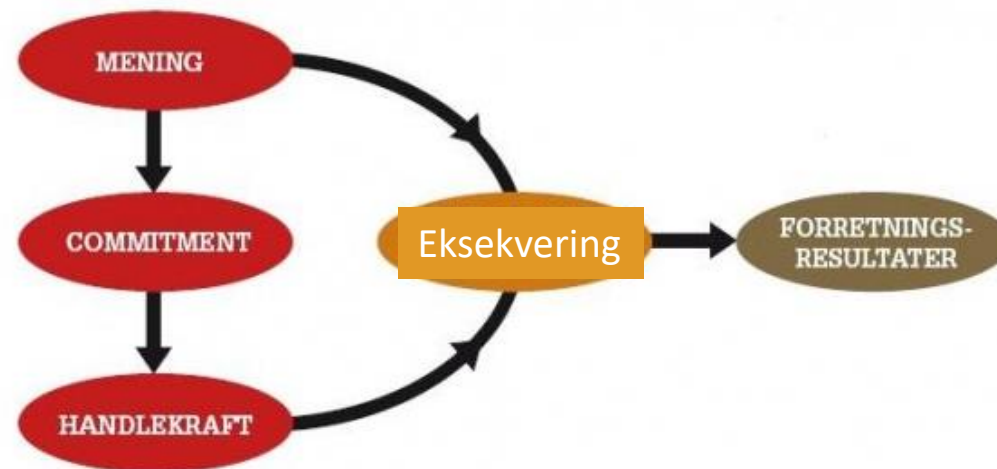
Vi går vejen sammen!

- Effektiv eksekvering er en del af strategien.
- Strategi der ikke føres ud i livet er forretningsmæssig uinteressant

De typiske barrierer:

- Strategien er ikke foldet ud
- Utilstrækkelige lederkompetencer
- Mangel på tid og ressourcer
- Manglende konsensus og afkobling fra hverdage
- Overdramatisering – ”Ulven kommer”
 - Tag højde for hvilken konjunktur man er i

Hvordan får vi alle med?



Mening: Strategien skal give mening blandt de ansatte. De skal opleve at strategien som rigtig, fornuftig og nødvendig

Commitment: Medarbejderne skal ønske at bidrage og være parate til nye opgaver og give afkald på eksisterende opgaver for at føre strategien ud i livet.

Handlekraft: Medarbejderne skal opleve handlekraft i forhold til strategien. De skal føle sig i stand til at realisere strategien og opleve at have reelle muligheder for at gøre det

Har vi det hele med?



Afsluttende strategitjek:

- Giver strategien mening for virksomheden og kan den udløse energi?
 - Udsyn, Nyskabelse, Udvikling
- Har virksomheden de nødvendige ressourcer/kompetencer der kan sikre en realisering?
 - Vi ved hvad vi mangler
- Er strategien fleksibel og justerbar?
 - Vi skal ikke gå imod samfundet
 - Grøn omstilling

Et strategiforløb er en dynamisk proces, der kræver samarbejde i hele virksomheden og konstant opmærksomhed på at opnå organisatoriske mål og tilpasse sig en skiftende verden.

Spørgsmål

