

Det er fedt at uddanne sig til landmand!

Anne Hovmøller, Sølvbakkegaard Avl og Opformering
Lene Brandenburg, Dalum Landbrugsskole



Hvem er vi?



Anne Hovmøller



Lene
Brandenburg



Agenda

- Hvor kommer eleverne fra?
- Godt i gang med skoleophold og læreplads
- Oplæring og at føle sig godt tilpas
 - Trivsel og fastholdelse
- Samarbejde mellem skole og læreplads
- Karriere i landbruget – hvordan?
 - Lederuddannelse – heltid eller deltid
- Afrunding og tid til spørgsmål

Landbruget har brug for dygtige og engagerede medarbejdere, som har lyst til at gøre en forskel i et drønspændende erhverv

FORLØBET

1

HVEM ER
ELEVERNE?

2

KOM GODT I
GANG

3

OPLÆRING,
TRIVSEL OG
FASTHOLDELSE

4

SAMARBEJDE
MELLEM SKOLE
OG LÆREPLADS

5

KARRIERE I
LANDBRUGET





Dialogen om den attraktive arbejdsplads og de gode medarbejdere holder stadig...

- Og den vil altid være aktuel – og det skal den også være!
- Måske ikke mindre nu...
- Samfundet omkring os har fokus på fødevarer og hvordan de produceres...
- Vi kommer ikke med ny viden, men tag stilling, og overvej din egen situation i forhold til medarbejdere



ESG og bæredygtighed

Har også med ledelse og rekruttering at gøre...

Vi/l gør det allerede – men der kræves mere fokus og mere fortælling om det



Kilde: SEGES



Miljømæssige forhold:

- Klimaudledning
- Natur og biodiversitet
- Vand- og luftkvalitet



Sociale forhold:

- Husdyrenes sundhed og velfærd
- Arbejdsforhold og arbejdsmiljø
- Socialt ansvar



Forhold i virksomhedsledelsen:

- Virksomhedsledelse
- Compliance



Aktuelle tal

Kilde: Danske landbrugsskoler

	2022	2021	2020	2019
EUD	1239	1253	1241	1207
EUX	843	758	697	659
Lederudd.	182	259	203	231

1

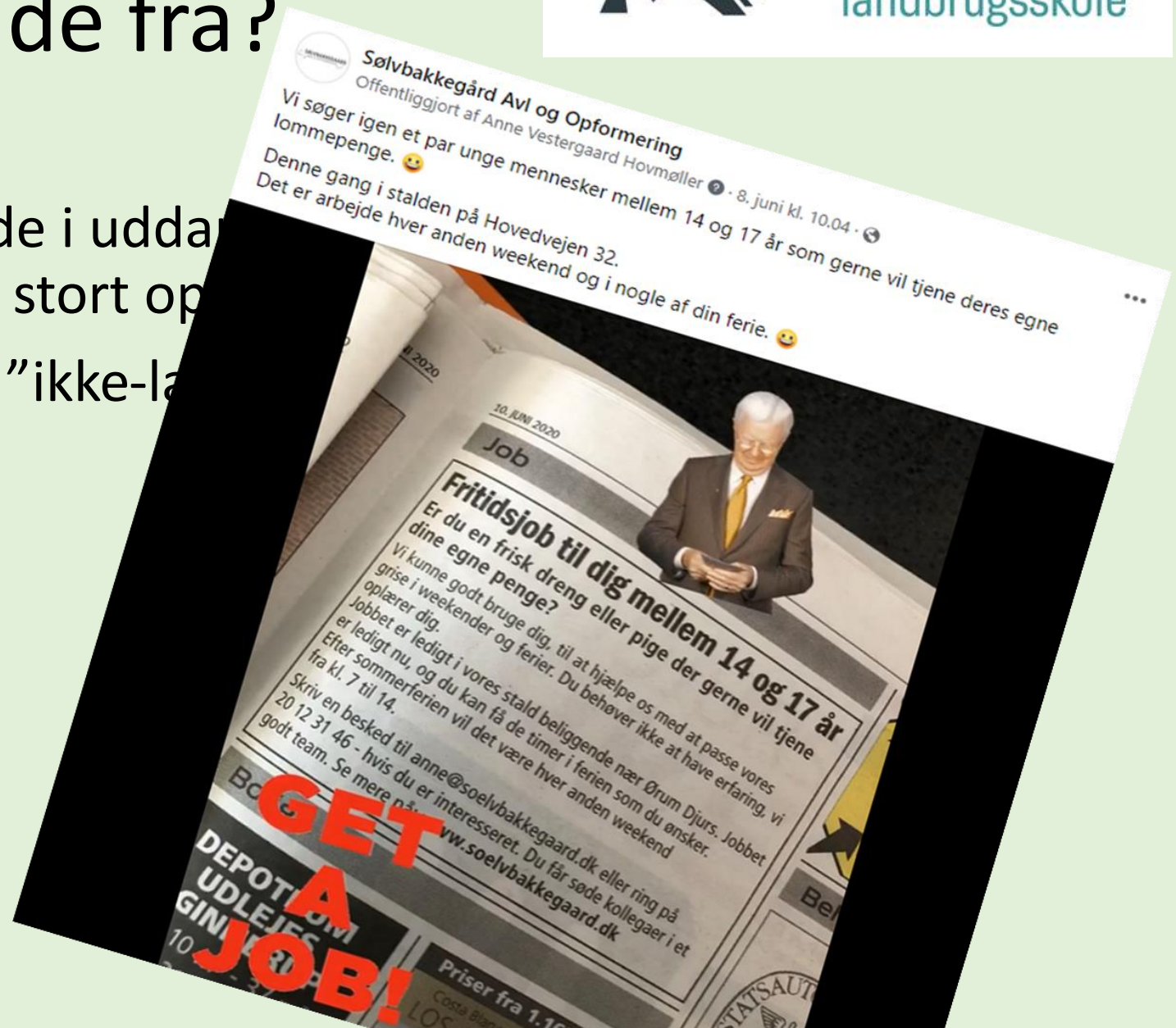
HVEM ER
ELEVERNE?

Generation Z

- Digitalt indfødte, bruger derfor meget tid online
- Går op i uddannelse og fremtidige jobmuligheder
- De føler sig ofte stressede og har svært ved at koncentrere
- Har brug for støtte og opbakning
- Er opdraget til "at blive taget med på råd"

- Og hvor kommer de fra?

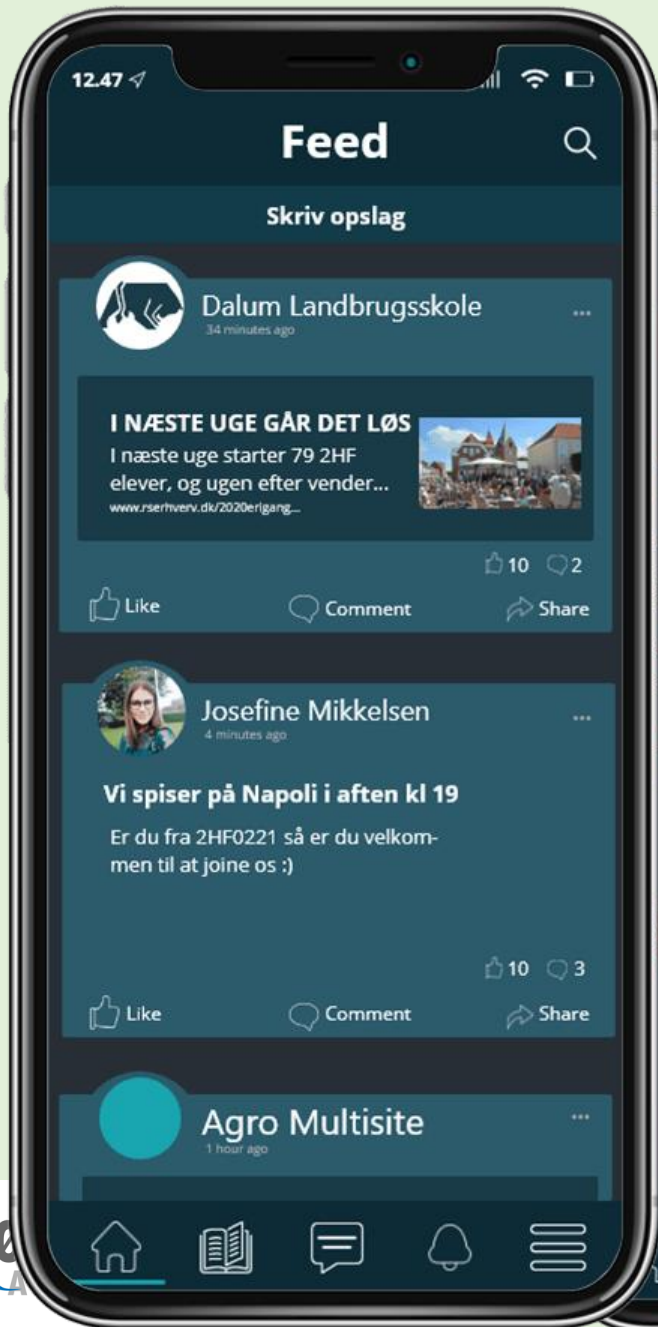
- Mange unge er interesserede i uddannelse (bæredygtigheds-debatten) stort op
- Flere og flere kommer med "ikke-læ
- 10. klasse og camp
- Fra grundforløb 1
- Fritidsjob



2

KOM GODT I GANG

- At komme i gang med en ungdomsuddannelse – TRIVSEL
- Ansvarlighed – socialt og fagligt
 - Kostskole
- Forældrekontakt – tryghed
- Hjælp til at finde den rigtige læreplads
- OPFØLGNING OG STØTTE



for eleven ve
e ansvar og
og vejledni
lsmedarbejd
ed
op – Mit Dalu
age praktikk



Stolthed

- Ud på besøg
- Vise sin læreplads frem
- Åbenhed og synlighed (sociale medier, inspiration til andre)



Mikro-erfa og sociale events



Sølvbakkegård Avl og Opformering

Offentliggjort af Anne Vestergaard Hovmøller · 4 d. ·

Mikro-erfa gruppen var i går på tur. Frokost på den gyldne måge og virksomhedsbesøg hos [Nymark & Fogh Teknik ApS](#) - tak til [Martin Legarth](#) for en spændende rundtur. Dagen sluttede med lidt bowling-hygge 🍷

7 af vores 9 seje elever var med, de to sidste må slide på skoleophold 😊

Vi glæder os til næste møde i august. Mikro-erfa er for Sølvbakkegård elever. Her mødes elever i faglig og social relation som underbygger alt det andet de skal lære igennem deres landbrugsuddannelse.... Se mere



Sølvbakkegård Avl og Opformering

Offentliggjort af Anne Vestergaard Hovmøller · 2. juli 2021 ·



Vi nåede det!! - at blive samlet alle sammen inden ferien startede 🤗



God ferie til alle fra Team Sølvbakkegård 🤗



4

SAMARBEJDE MELLEM SKOLE OG LÆREPLADS

- Praktikken skal inddrages i skoleforløb og omvendt – skabe

Husk landmandsuddannelsen er EN samlet uddannelse

enter –
for? BAK

d har de

- Erfagrupper skoleophold,

Tillykke – nu er du
uddannet landmand

- Og hvad så?

5

KARRIERE I LANDBRUGET



SØLVBAKKEGAARD
AVL & OPFORMERING

Produktionsleder/Agrarøkonom

- Færre vælger lederuddannelsen
- Et hav af muligheder - **talenter**
- Selvstændig eller job i følgeerhverv?
- De som gennemfører er godt rustet til job både i det primære og det sekundære
- Fælles opgave at flere uddanner sig – kontakt til virksomheder

 **dalum**
landbrugsskole

5

KARRIERE I LANDBRUGET



Nu også på deltid!

- Ny uddannelse på deltid – produktionsleder og agrarøkonom
- Enormt gode og engagerede studerende – kobling af teori og praksis
- Forventningsafstemning skole/virksomhed
- Hvad er der brug for?

SØLVBAKKEGAARD
AVL & OPFORMERING

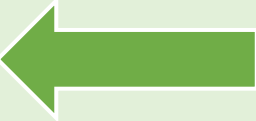

 **dalum**
landbrugsskole

Hvad siger de studerende?

- Stort potentiale i **talentmassen** af unge kommende ledere
- Dialog med de studerendes arbejdsgivere en forudsætning for at det bliver en succes
- God måde at studere på pga. inddragelse af sin egen praksis
- Der skal kigges på strukturen i virksomhederne (work-life balance)
- Arbejdstider og fleksibilitet
- Løn og ansvar skal følges ad (også generelt)



Synlighed

- Alle uddannelsesmesser på Fyn, inkl. udvalgte forældremøder hvor det giver mening samt efterskole
- Uddannelsesbasen i Odense, unge som ikke er i gang med uddannelse
- Uddannelsesbroen, Odense og Svendborg kommune (brobygning)
- FGU (kombinationsforløb)
- STX i brobygning (nyt tiltag) 
- Grisekorps Fyn
- Projekt med folkeskolelærere – synlighed i grundskolen 
- Udvalg for uddannelse på Dalum Landbrugsskole (læremestre og det sekundære erhverv)

Konklusion



- HUSK LANDMANDSUDDANNELSEN ER **EN** SAMLET UDDANNELSE
- Dialog på alle fronter
- Vi ser positivt på fremtiden – proaktiv adfærd – stolthed
- Hvad tager I med hjem?
 - Alene små ændringer i hverdagen er en succes
- Det er fedt at uddanne sig til landmand!

Landbruget har brug for dygtige og engagerede medarbejdere, som har lyst til at gøre en forskel i et drønspændende erhverv

