

SoLiv 2.0

Soen længe Leve

Tina Birk Jensen
Seges Svineproduktion

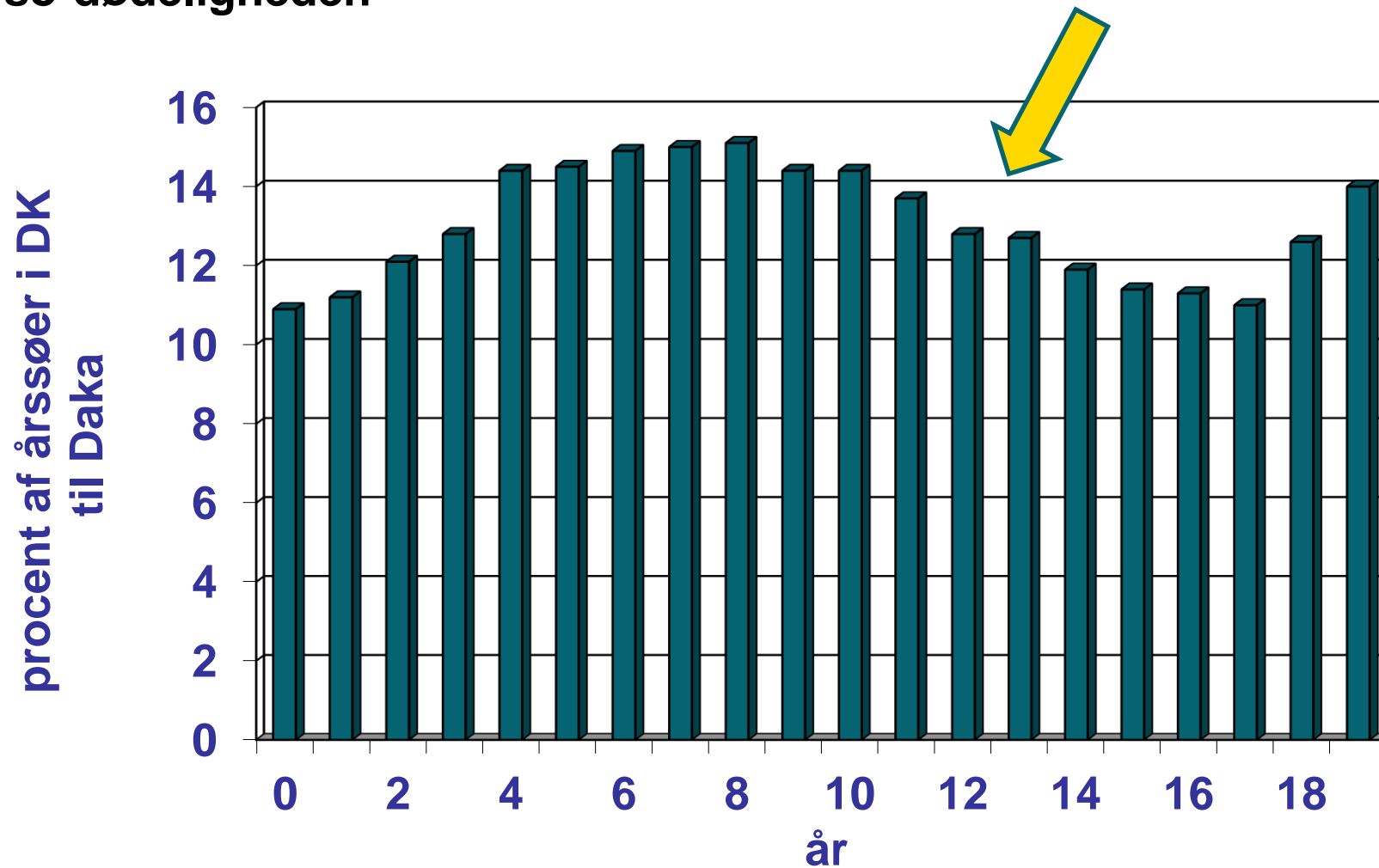


SEGES
Svineproduktion

SoLiv 2.0

Hvorfor et nyt projekt om søer?

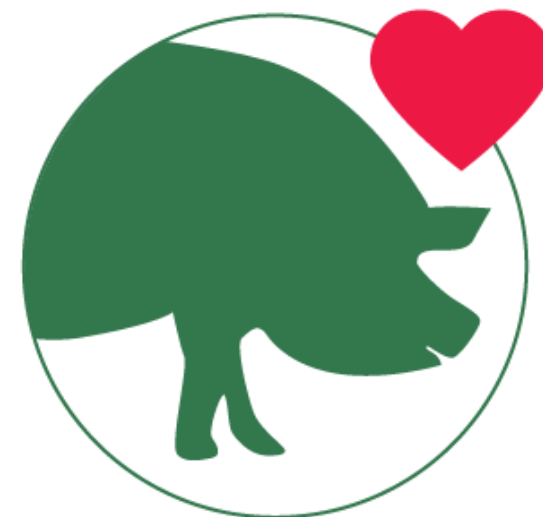
Stigning i so-dødeligheden



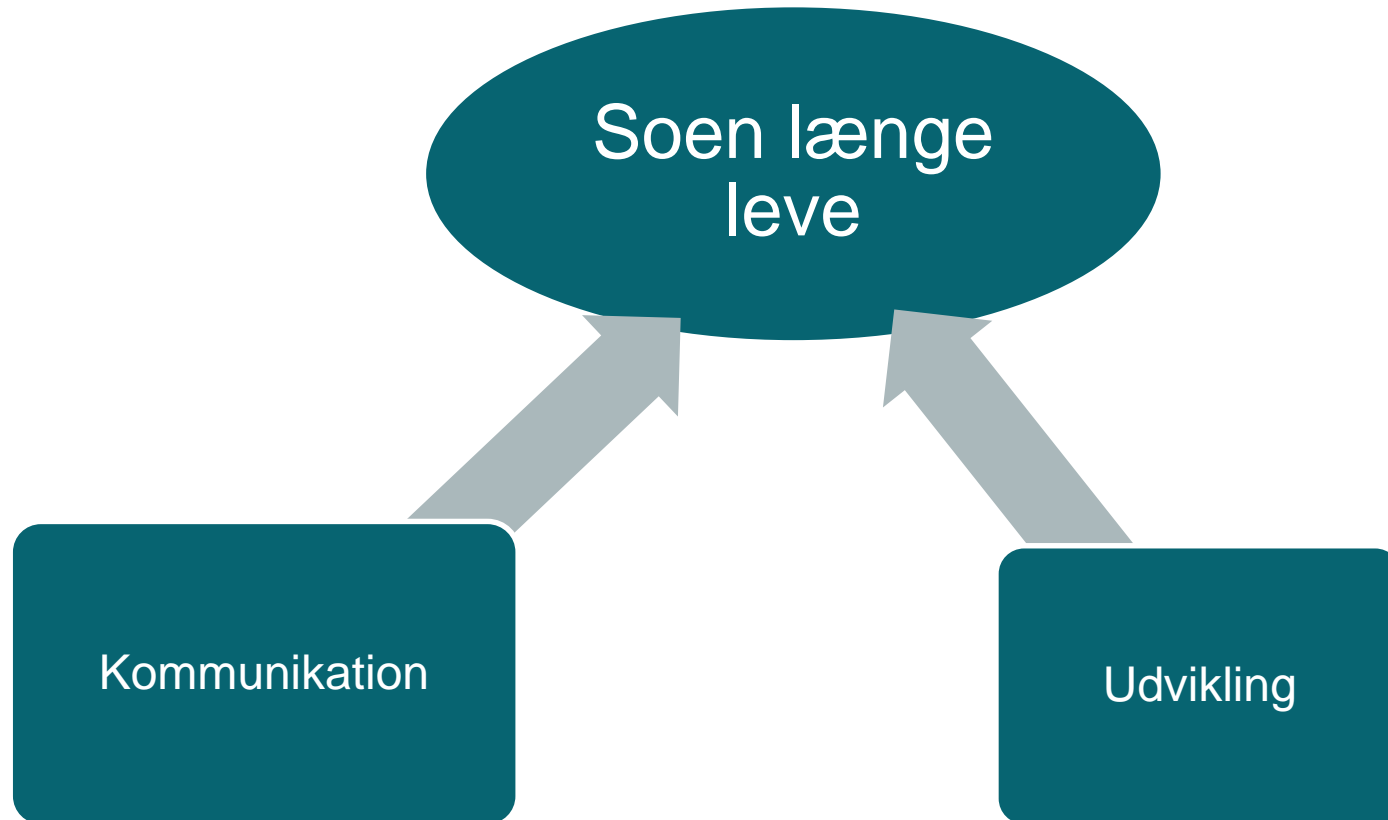
Soen Længe Leve

Formål

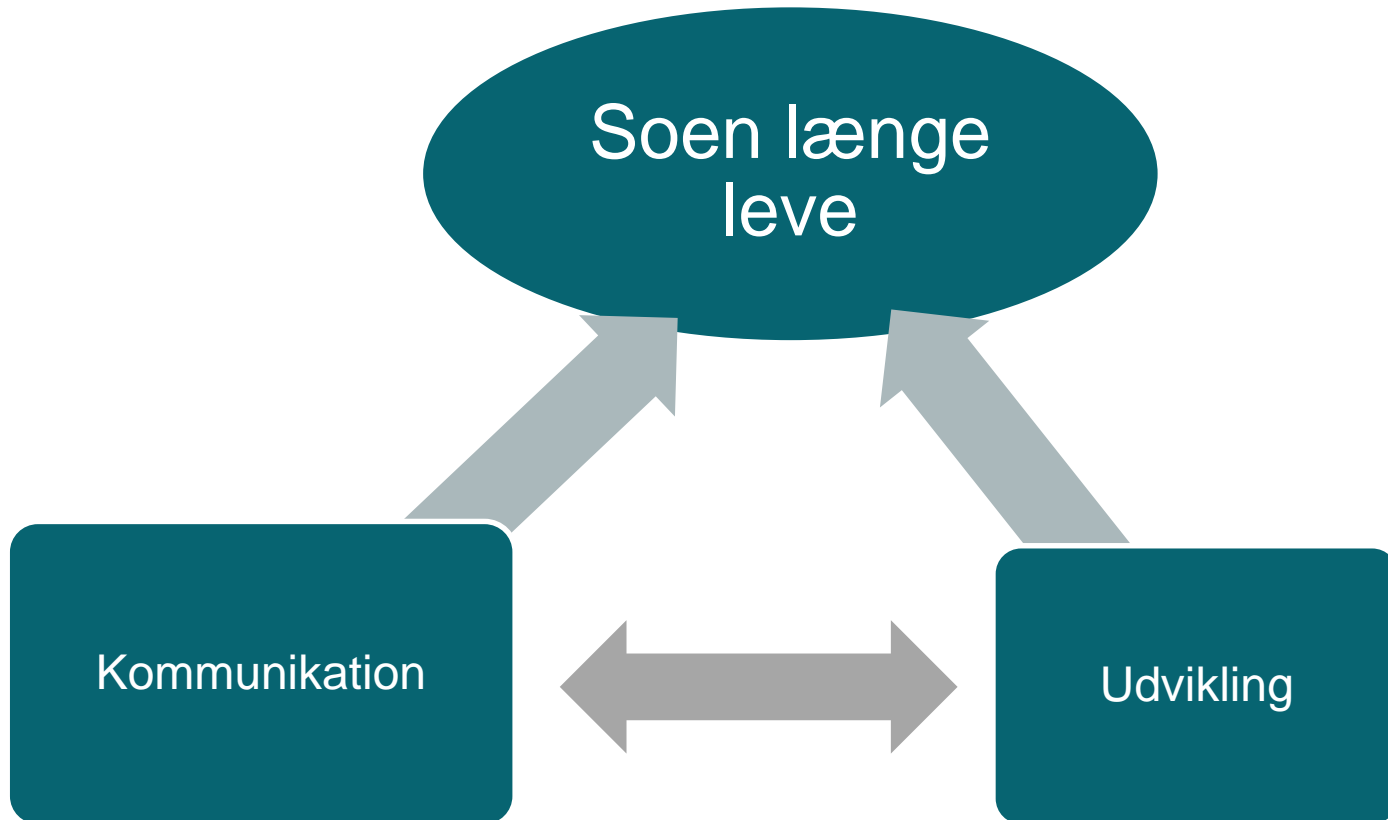
At hjælpe producenten, rådgiveren og dyrlægen med at arbejde målrettet med at sænke so-dødeligheden



SoLiv 2.0



SoLiv 2.0



SoLiv 2.0

Kommunikation

- Få fat i opmærksomheden hos producenter, dyrlæger og rådgivere
- Samle alt vores eksisterende viden
- Gode råd og cases

Brev til alle soholdere



SoLiv 2.0

Soen længe Leve



Vedrørende CVR:

SEGES vil hjælpe med at reducere **søddødeligheden**.

I juni 2020 starter SEGES Svineproduktion kampagnen **SoLiv 2.0**, hvor vi sætter fokus på soens trivsel. Vi vil dele viden og komme med anbefalinger til, hvordan du sikrer søernes velfærd og produktivitet og undgår, at søerne dør eller aflives.

I kampagnen **SoLiv 2.0** vil vi i de kommende måneder levere gode råd, anvisninger og fagligt materiale til dig på Svineproduktion.dk, Facebook-siden, SEGES Svineproduktion og videoer på SEGES.tv. Her kan du hente den nyeste forskning, gode råd og dele erfaringer med andre i branchen, om hvordan du øger so-overlevelsen i din besætning.

Søddødeligheden er steget på landsplan

Dødeligheden blandt danske søer er i de seneste år steget. Vi arbejder i dansk svineproduktion med en målsætning om, at maksimalt 9 pct. af årssøerne dør eller aflives – dels for at gavne bundlinjen i produktionen, og dels for at skabe et positivt omdømme for omverdenen. Det er derfor vigtigt, at du har fokus på **søddødeligheden** i din besætning.

Hvad er **søddødeligheden** i din besætning?

Antallet af søer, som er leveret til DAKA i 2019 fra din besætning er vist i nedenstående tabel. Antallet af søer, som er registreret i CHR, vises også. Den sidste registrering af antal søer i 2019 er valgt. Dødeligheden i 2019 er beregnet som en procent af antal søer leveret til DAKA i forhold til antal søer registreret i CHR. Hvis dødeligheden ikke er opgjort, kan det skyldes fejl i registreringerne i CHR.

CHR-nr ¹	Besætningsnr ²	Antal søer til DAKA ²	Antal søer i CHR	Søddødeligheden (%)
				«pct»

1 Der kan være besætninger som ikke er **søholdt**.

2 Data er fra svineflyttedatabasen. En so er defineret som en gris over 120 kg, og der kan være fejlregistreringer behøvet med toilet, da nogle slagtesvin kan være registreret som en so.

Vi opfordrer til løbende at holde øje med **søddødeligheden** i din besætning via egne registreringer. På Landmand.dk kan du, som leverandør til DAKA, følge med i udviklingen af leverede døde søer.

Hvis **søddødeligheden** er høj, skal du sammen med din rådgiver og dyrlæge arbejde målrettet med at reducere **søddødeligheden** i besætningen. På Svineproduktion.dk har vi samlet viden om **søddødelighed** og værktøjer til, hvad du kan gøre for at sænke **søddødeligheden**.

Platform for viden – svineproduktion.dk

SODØDELIGHED FORTSAT FOKUS ER VIGTIGT

SOLIV 2.0: FLERE SØER SKAL OVERLEVE

Dødeligheden blandt danske søer er i de seneste år steget. Vi arbejder i dansk svineproduktion med en målsætning om, at maksimalt 9 pct. af årssøerne dør eller aflives. Det er derfor vigtigt, at du har fokus på sodødeligheden i din besætning, så vi sammen kan vende kurven og få dødeligheden til at falde på landsplan. Det er muligt, for vi har gjort det tidligere.

Sodødelighed dækker over flere ting - det er søer, der bliver slagtet, bliver aflivet eller dør af sig selv. Mangement spiller en meget stor rolle, når andelen af selvdøde eller aflivet søer skal ned.

På denne side kan du læse mere om, hvorfor søerne som oftest bliver aflivet eller dør selv - og hvilke indsatser, du kan iværksætte for at nedbringe andelen af døde søer.

SØER, SOM DØR I FARESTALDEN

+

SØER, SOM DØR I DRÆGTIGHEDSSTALDEN

+

PAS PÅ SØERNE I VARMEN

+

Gode råd og cases

SEGES Svineproduktion
27. juli · 🌐

Ved du, hvordan du temperaturregulerer farestaldssektionen? 🤔
Få svaret i videoen, og læs mere på vores temaside SoLiv 2.0 🐷



Lisbeth Ulrich Hansen
Cheffråder, SEGES Svineproduktion

Det begynder at blive sommer udenfor, men det bliver det også inde i farestaldssectionen -

SVINEPRODUKTION.DK
Tema: SoLiv 2.0 [Læs mere](#)

👍 58 4 kommentarer 5 delinger

👍 Synes godt om 💬 Kommenter ➦ Del

Ældste ▾


Døde søer og polte fra daka per måned



Gode råd og cases

 **SEGES Svineproduktion**
21. august · 🌐

SEGES Svineproduktion har spurgt dyrlæge Andreas Birch, hvordan du som svineproducent kan reducere din sodødelighed 🐷👨🏻‍⚕️
Se hans gode råd i videoen 📺



Andreas Birch
Dyrlæge, Ø-Vet

Det allerførste man skal gøre er at...
at reducere sodødeligheden, -0:47

SVINEPRODUKTION.DK
Læs mere på vores temaside SoLiv 2.0 [Læs mere](#)

👍 Charlotte Sonne, Lola Kathe Tolstrup og 33 andre · 1 kommentar 2 delinger



 **SoLiv 2.0**

Carsten Nielsen
Dyrlæge, Danvet



Claus Heisel
Dyrlæge, LVK
Bornholm

Analyse af den enkelte besætning

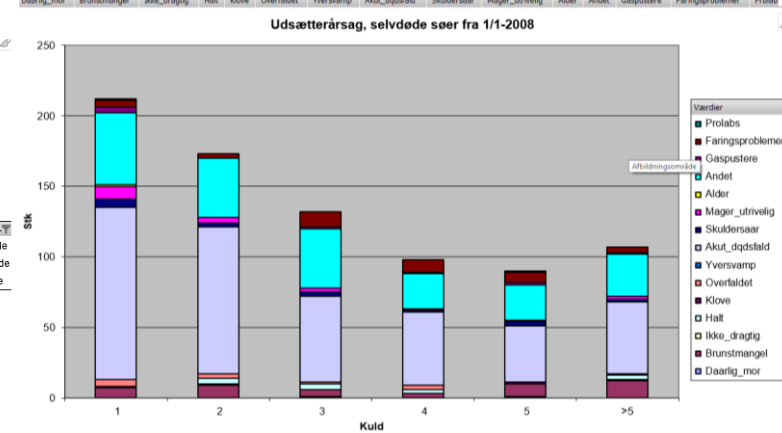
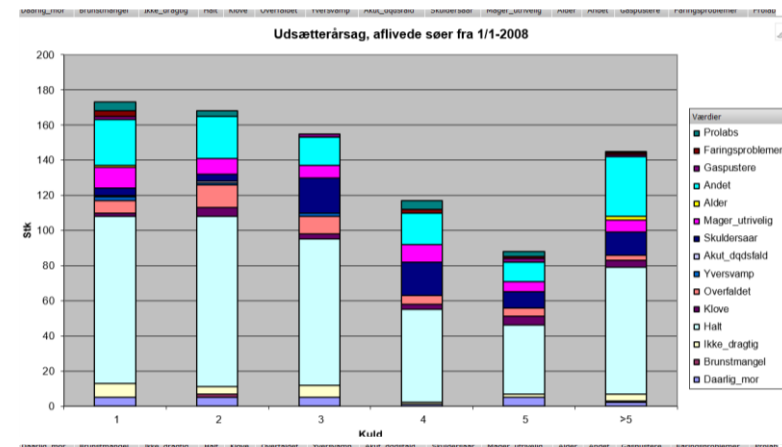
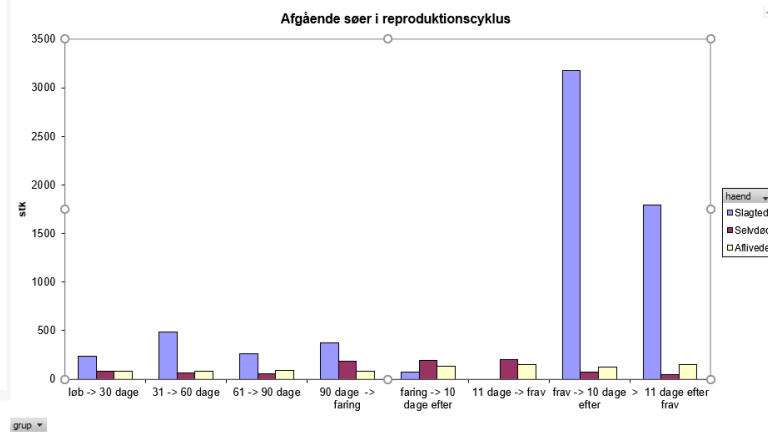
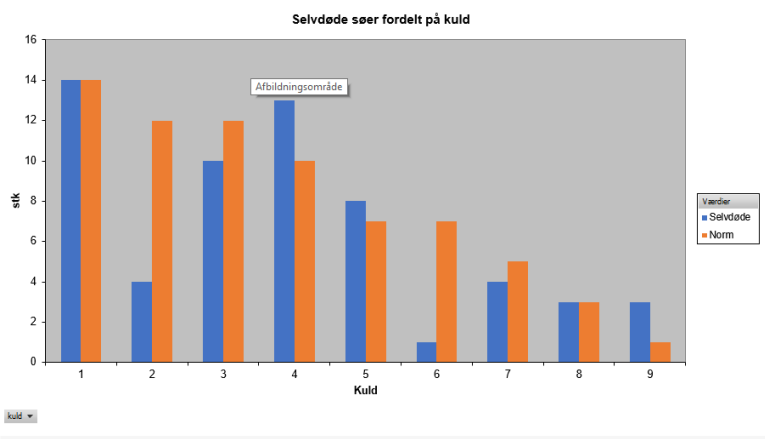
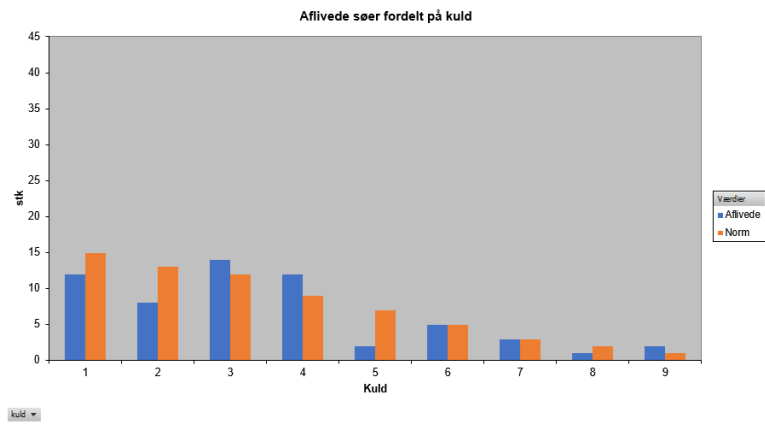
Aflivet eller selvdød?

Hvad dør søerne af?

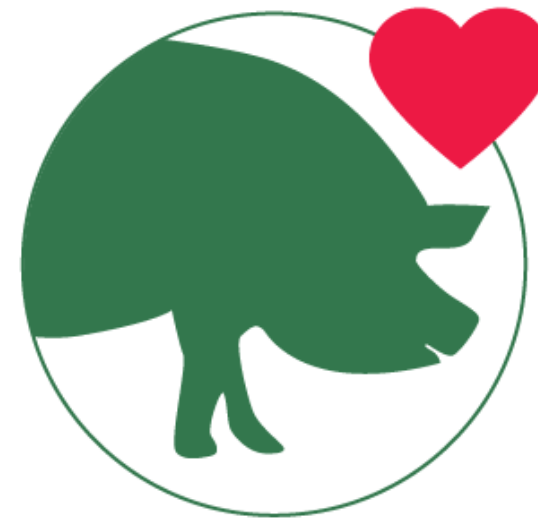
Unge eller gamle søer?

Hvor dør søerne?

Analyse af den enkelte besætning



Sødødelighed på landsplan



SoLiv 2.0

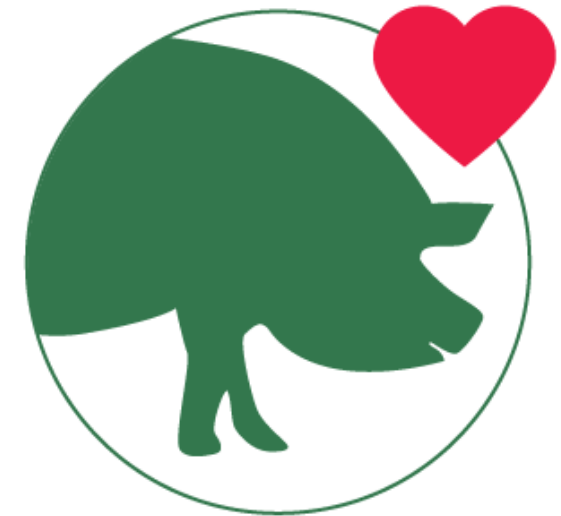
Renovering af drægtighedsstalde



Fokus på sygestierne!

Projektet fortsætter i 2021

- Inddrage flere cases
- Indgå i et samarbejde med dyrlæger og DLBR virksomheder i forhold til at fastholde fokus
- Gode ideer modtages gerne - (tibj@seges.dk)



SoLiv 2.0

TAK og husk!

Vær altid opdateret på den seneste faglige viden

Tilmeld dig **Nyhedsmail** fra
SEGES Svineproduktion på
www.svineproduktion.dk



 facebook.com/SegesSvineproduktion