

Flere søer skal overleve

Dyrlæge Anja Kibsgaard, Ø-Vet

Chefforsker Lisbeth Ulrich Hansen, SEGES Innovation



SEGES *InSight*

STØTTET AF
Svineafgiftsfonden

SEGES
INNOVATION

Hvem herinde ønsker ikke

- Lav sodødelighed?
- Høj dyrevelfærd?
- Høj produktivitet?



www.oevet.dk



+45 55 50 08 85



kontor@oevet.dk



Køberupvej 33, 4700 Næstved
Skomagervej 6, 7100 Vejle

Brancheudtalelse, 2016

”Der er en klar forventning til, at målsætning om en sodødelighed på 9 % af årssøerne i 2018 er realistisk”



www.oevet.dk



+45 55 50 08 85



kontor@oevet.dk



Køberupvej 33, 4700 Næstved
Skomagervej 6, 7100 Vejle

SEGES *InSight*

- 297 besætninger
- 303.504 søer

Afgang fra besætning

Slagtet

Selvdød

Aflivet

Årsagsdiagnose

Yverproblemer

Mager / utrivelig

Skuldarsår

Reproduktionsproblemer

Faringsproblemer

Udskudt liv / endetarm

Kodesår / klovbylder

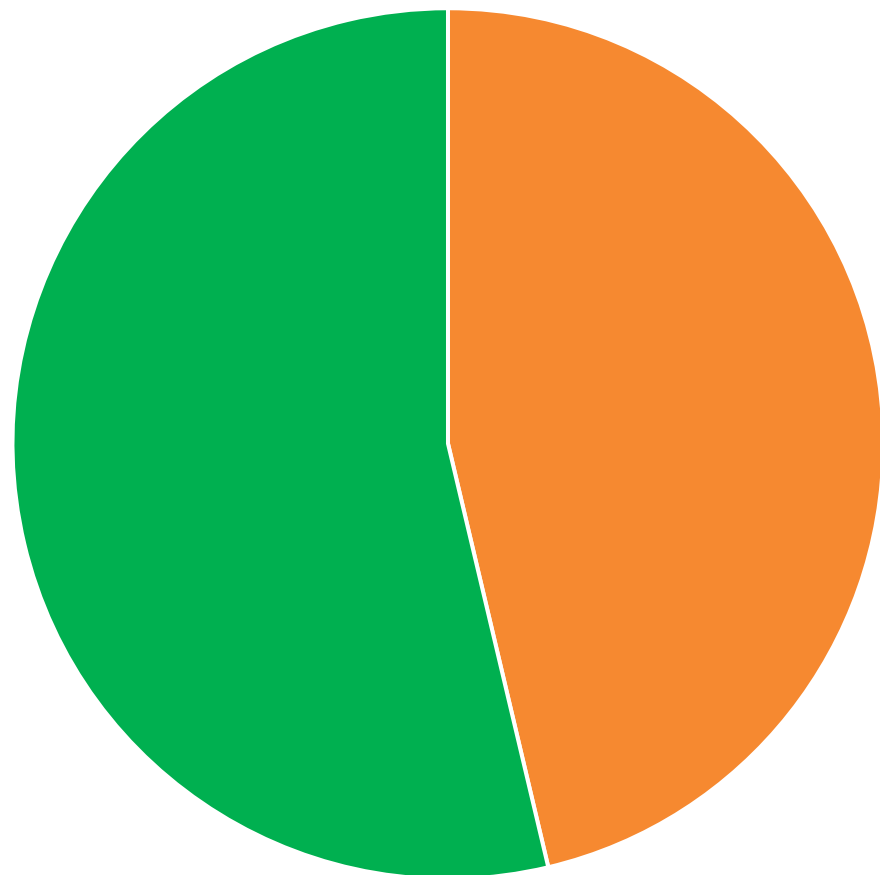
Benproblemer

Tilpasning til holdstørrelse

Alder

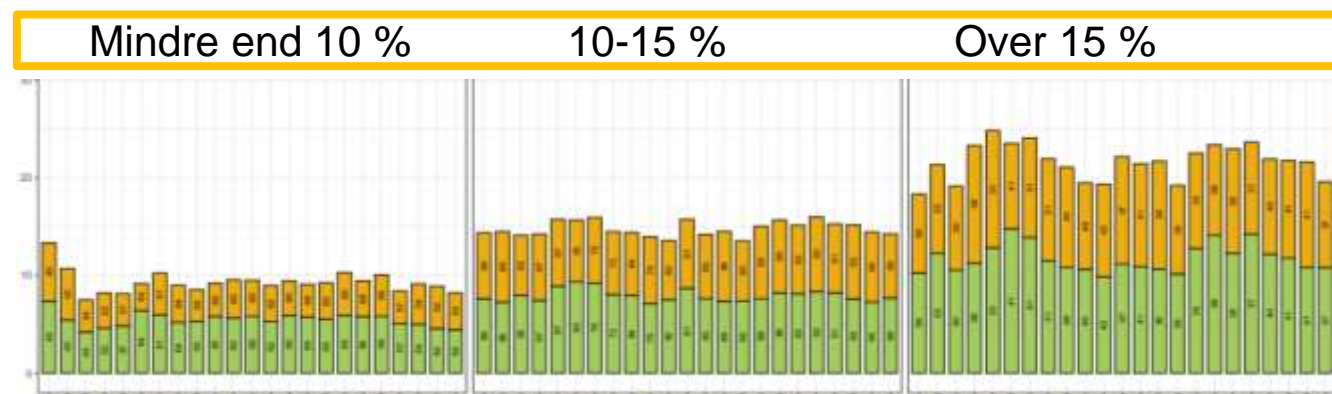
Andet

Hvad ved vi om sodødelighed

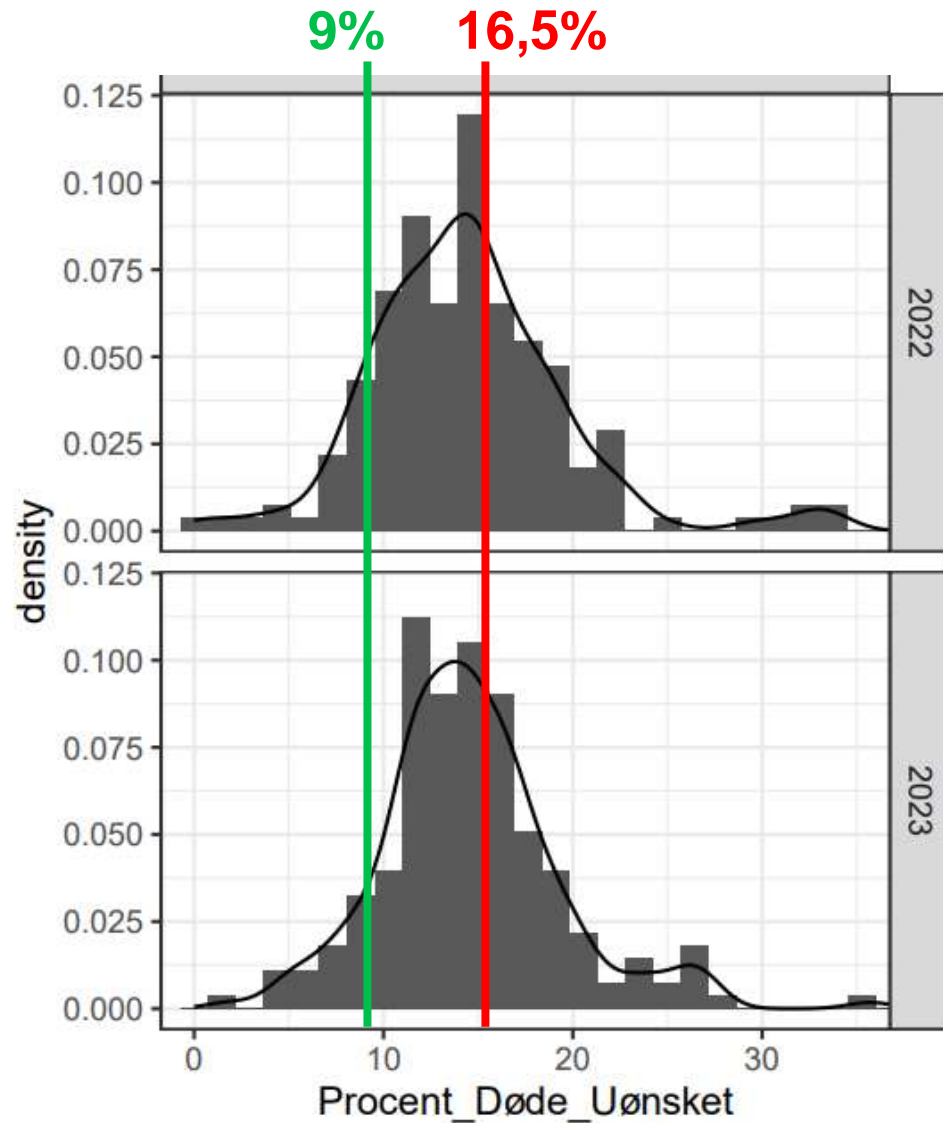


■ Aflivede ■ Selvdøde

- 16,5 % døde søer af årssøer i 2022 og 2023
- 7,7 % aflivede
- 8,8 % selvdøde
- Samme fordeling uanset niveau af dødelighed

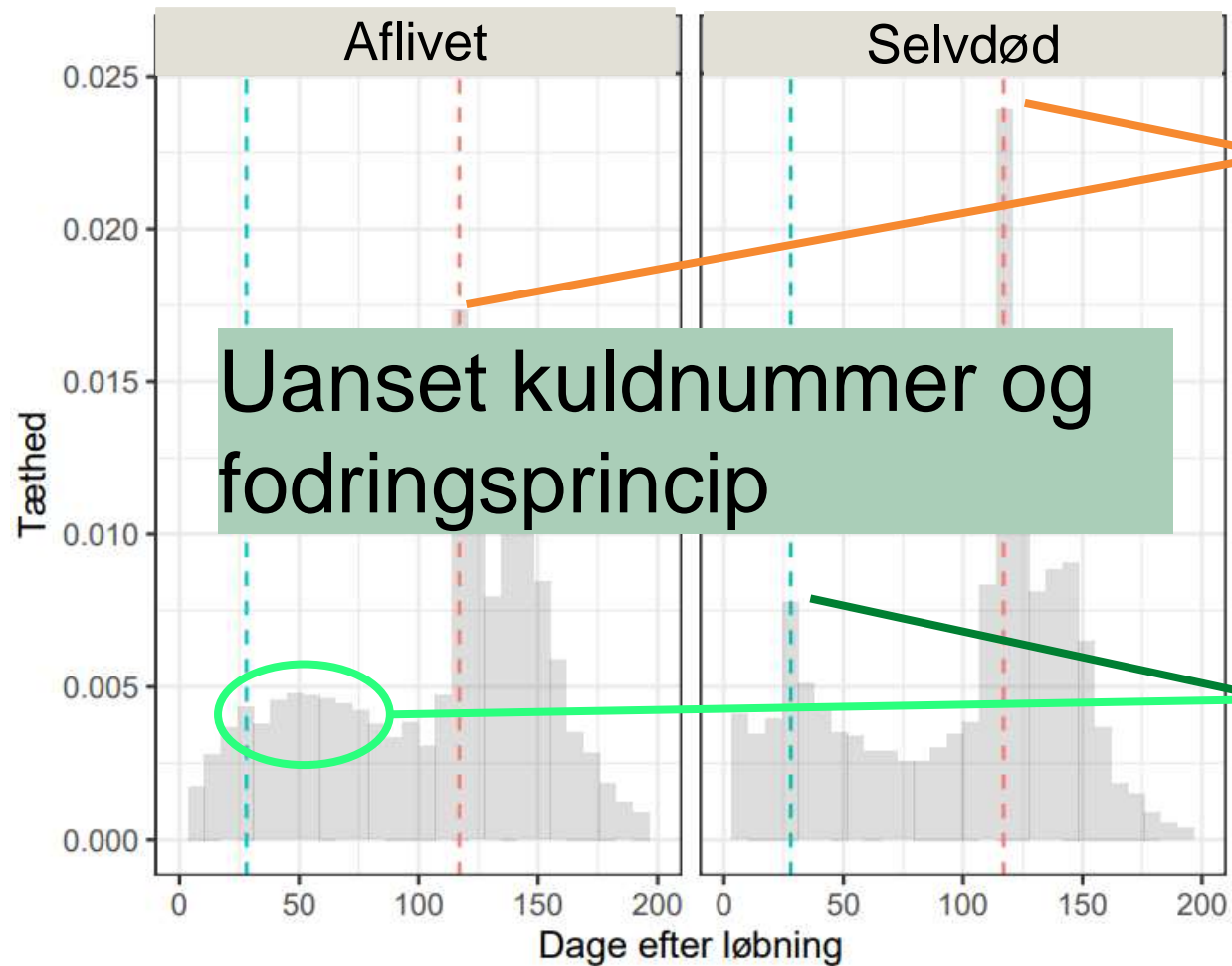


Stor variation mellem besætninger i dødelighed



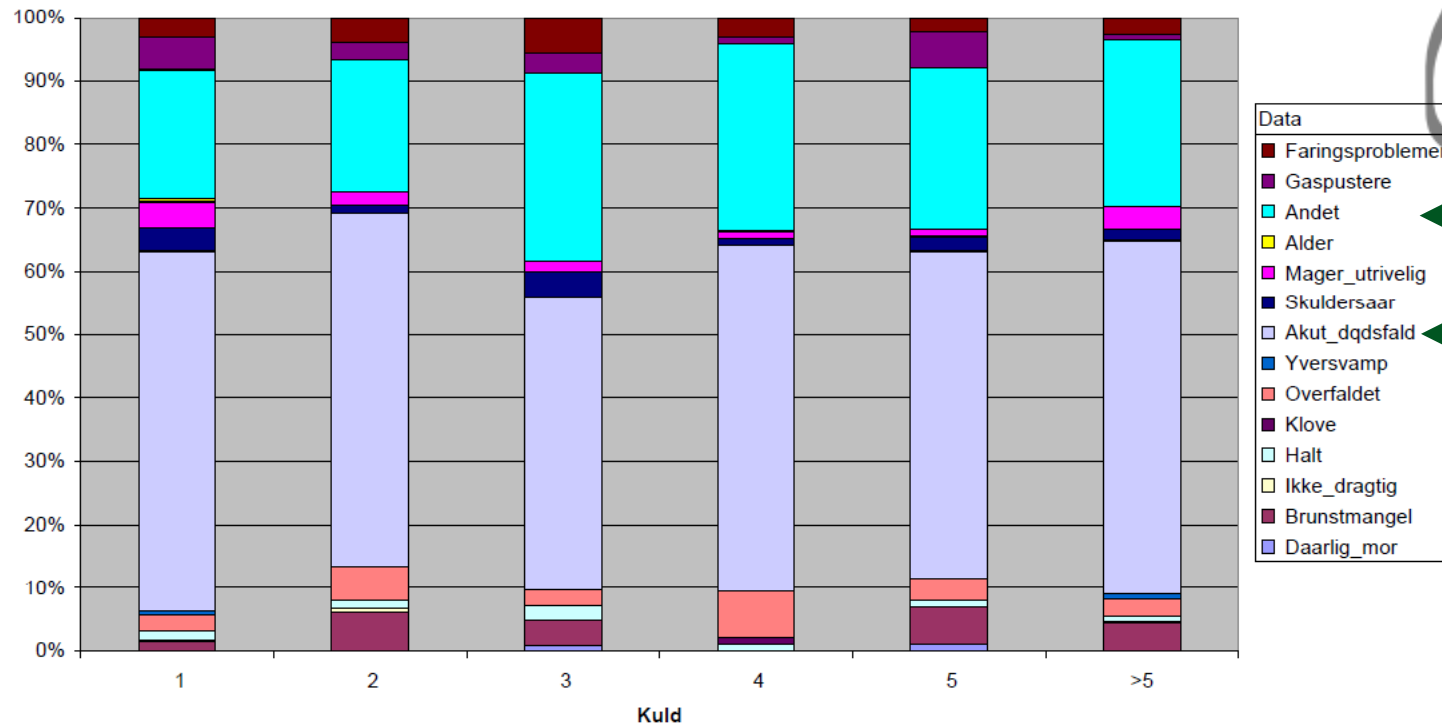
	25 % bedste		25 % dårligste
Fravænnede grise/årsso	39,4	35,1	31,5
Sodødelighed	12,9	14,5	17,2

To risikoperioder i soens cyklus



Årsager til "selvdøde" i 17 besætninger

Udsætterårsag, selvdøde søer



Primære dødsårsager

Figur 3: Årsager til afgang for selvdøde søer i de 17 besætninger fordelt på kuldnummer.





Årsager til sodødelighed i farestalden



En uge før faring til fravænning



www.oevet.dk



+45 55 50 08 85



kontor@oevet.dk



Køberupvej 33, 4700 Næstved
Skomagervej 6, 7100 Vejle



...mere end bare en dyrlæge

Årsager til sodødelighed i farestalden



Staldgang

→ 7 søer døde som gaspustere

Laboratorie

→ Måske 1 so død som gaspuster



www.oevet.dk



+45 55 50 08 85



kontor@oevet.dk



Køberupvej 33, 4700 Næstved
Skomagervej 6, 7100 Vejle



...mere end bare en dyrlæge

Hvad er en gaspuster egentlig?

- ✓ En gaspuster er en so (typisk), der dør som følge af infektion med bakterien *Clostridium novyi*.
- ✓ Infektionen forårsager usædvanlig hurtig gasophobning i vævet efter dødens indtræden.
- ✓ Bakterien *Cl. novyi* er naturligt forekommende i omgivelserne og fund af bakterien i leveren fra normale søer er ikke usædvanlig.



www.oevet.dk



+45 55 50 08 85



kontor@oevet.dk



Køberupvej 33, 4700 Næstved
Skomagervej 6, 7100 Vejle

Årsager til spontan sodødelighed i farestalden

Et større dansk studie så i 2019 nærmere på årsagerne til sodødelighed i farestalden, og konkluderer:

De tre hyppigste dødsårsager i studiet var

1. Leverdrejninger (42 %) kan forekomme i hele diegivningsperioden, men ser ud til især at forekomme efter ca. 3 ugers diegivning. Årsagen til leverdrejning er uafklaret.
1. Faringskomplikationer (primært tilbageholdte rådne fostre) (17 %)
2. Infektion (17 %)



www.oevet.dk



+45 55 50 08 85



kontor@oebet.dk



Køberupvej 33, 4700 Næstved
Skomagervej 6, 7100 Vejle



Årsager til spontan sodødelighed i farestalden

Et større dansk studie så i 2019 nærmere på årsagerne til sodødelighed, og konkluderer:

De tre hyppigste dødsårsager i studiet var

INGEN GASPUSTERE

uafklaret.

1. Faringskomplikationer (primært tilbageholdte rådne fostre) (17 %)
2. Infektion (17 %)



www.oevet.dk



+45 55 50 08 85



kontor@oevet.dk



Køberupvej 33, 4700 Næstved
Skomagervej 6, 7100 Vejle

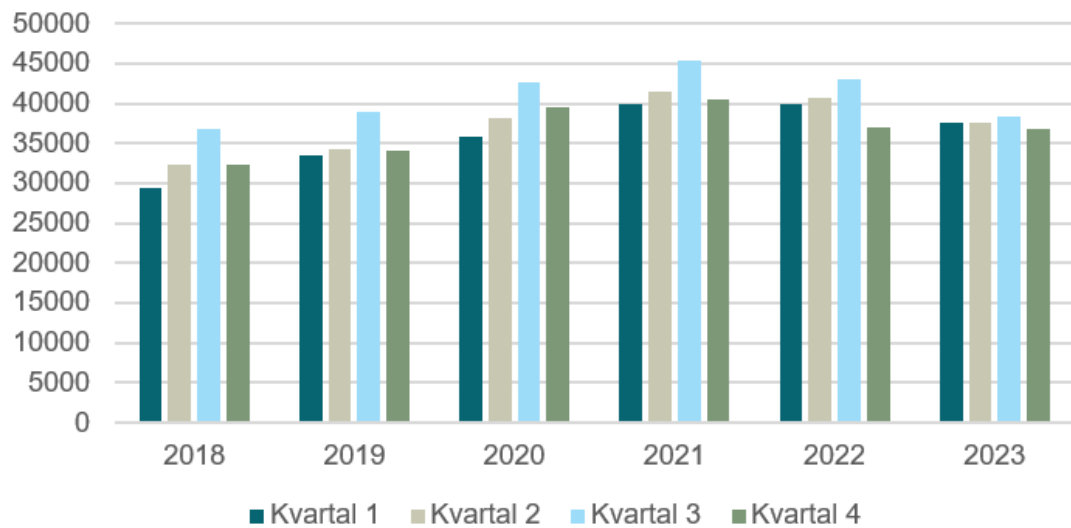




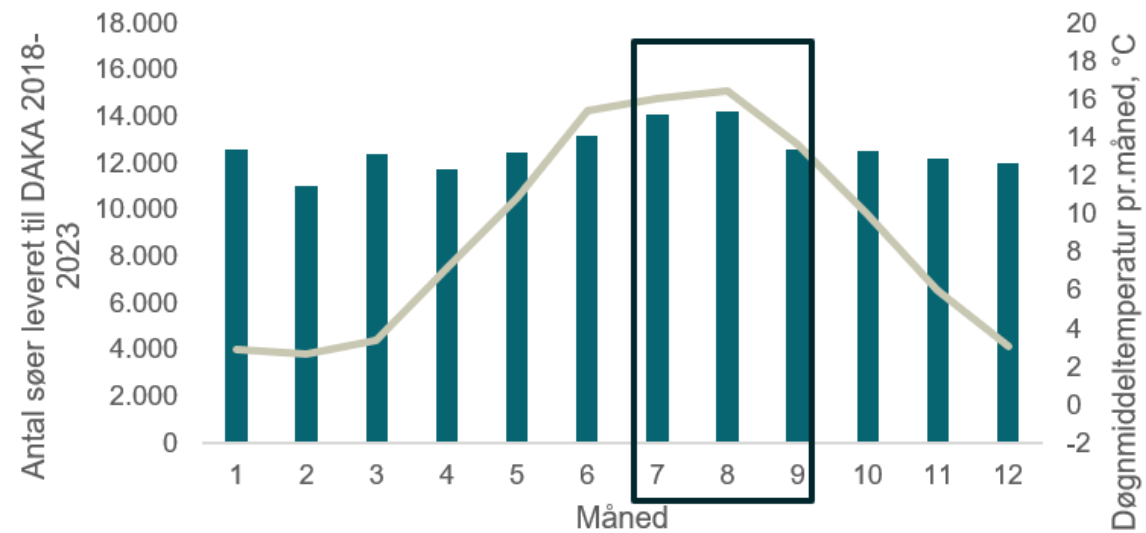
Hvad møder mig...?

Flere søer leveres til Daka om sommeren

Antal søer sendt til Daka



2018-2023

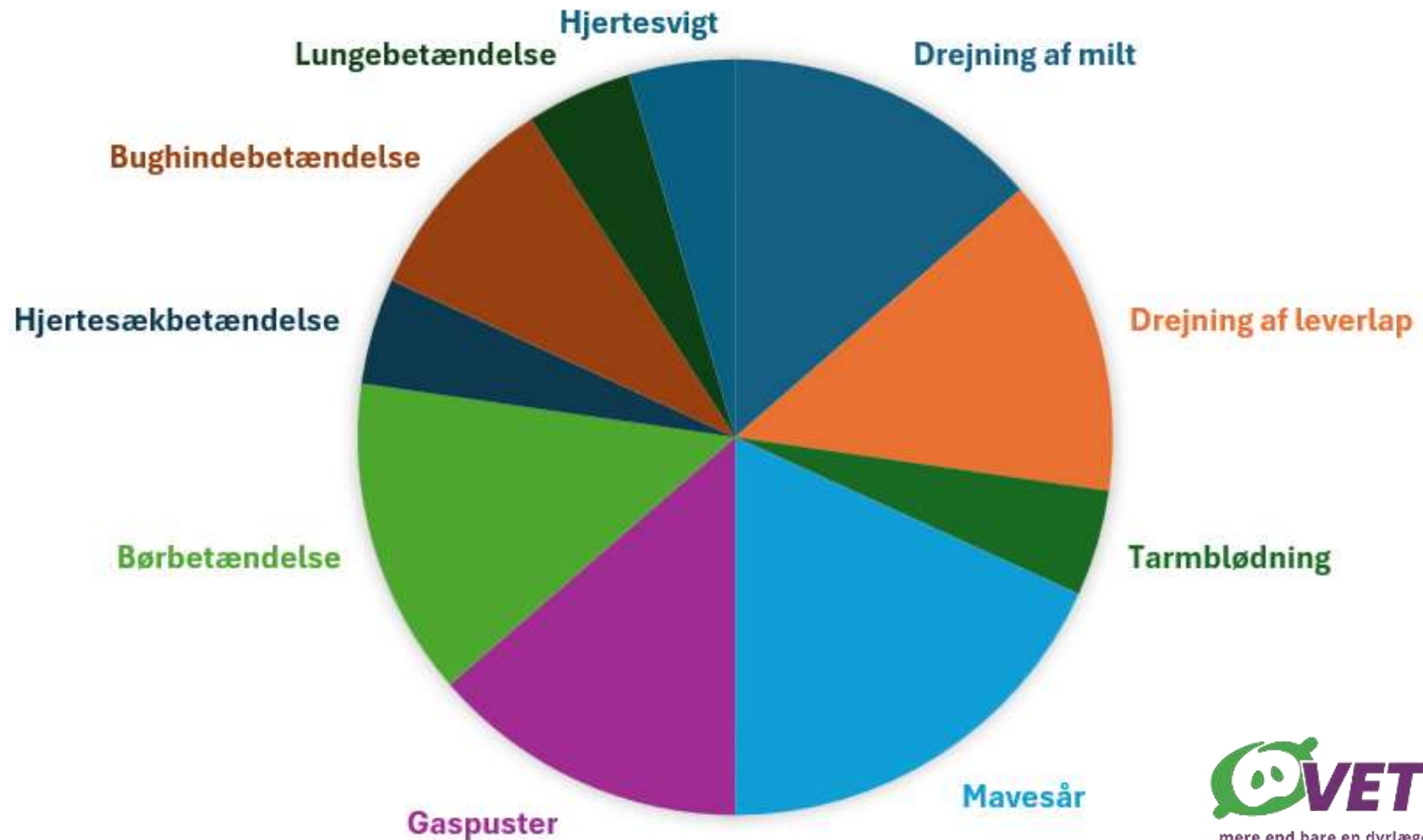


Sodødelighed, sommer?

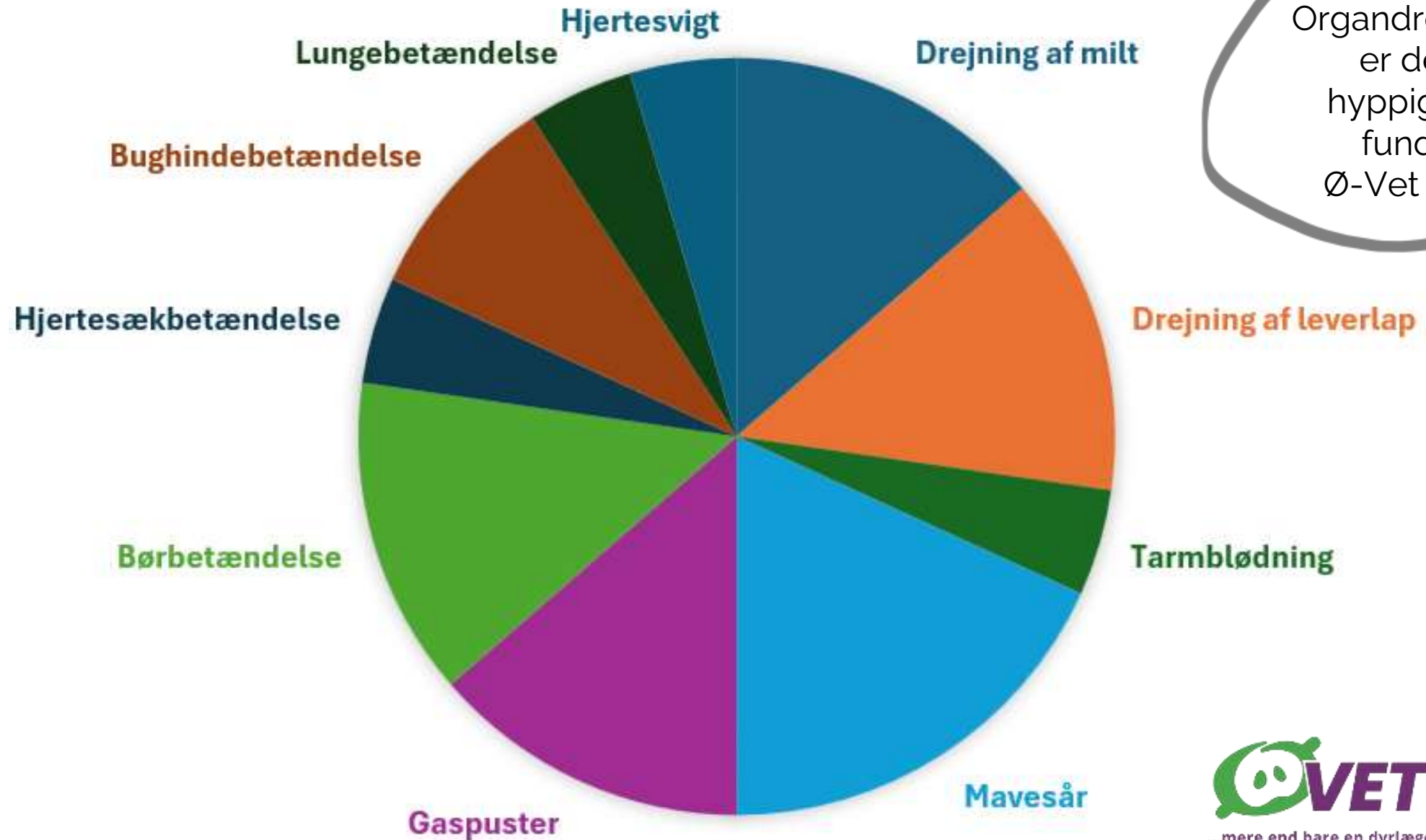
- Varmen
- Foder
- Sommerferie (høst)



SODØDELIGHED I SAMME BESÆTNING

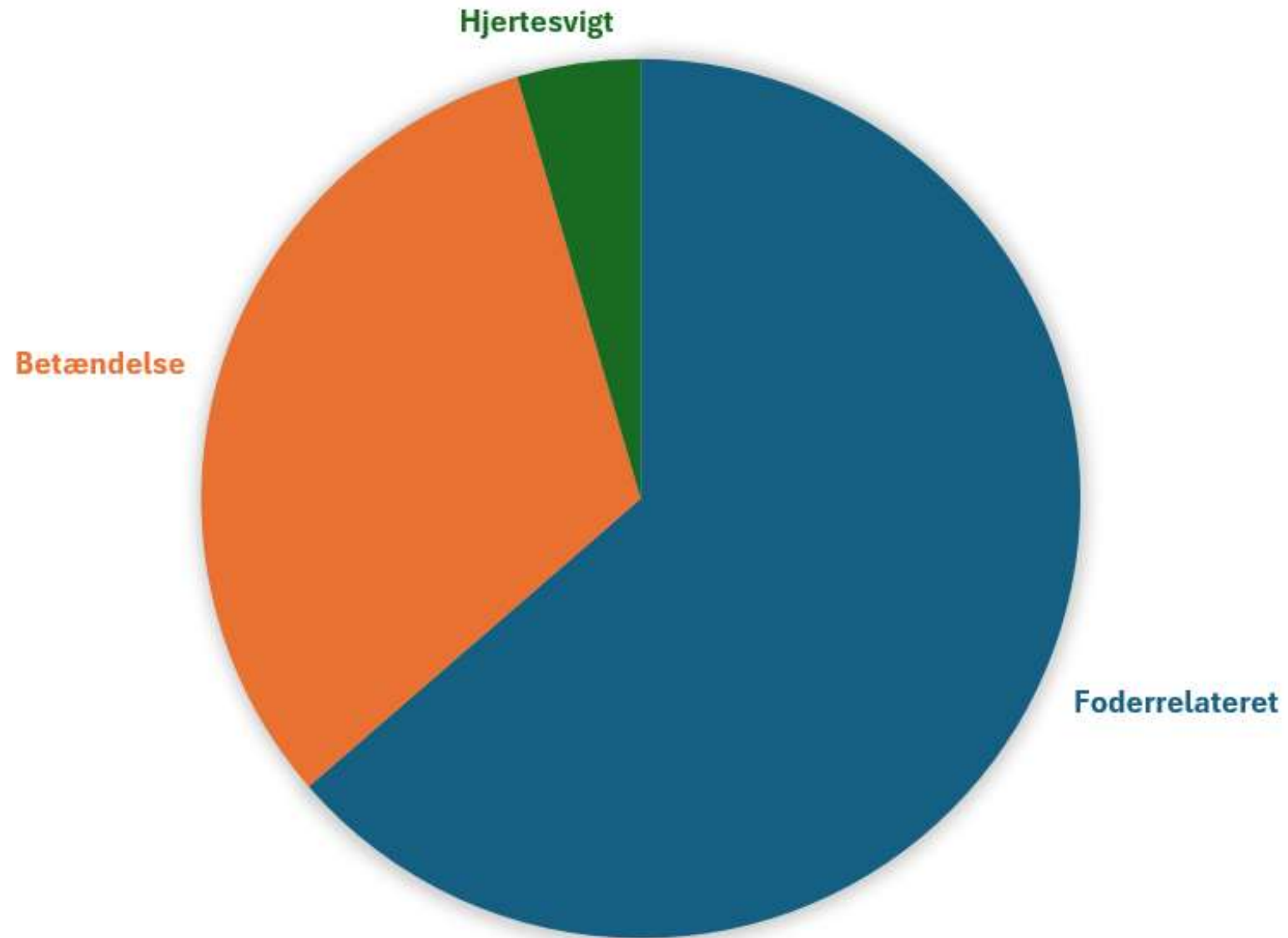


SODØDELIGHED I SAMME BESÆTNING



Organdrejning er det hyppigste fund i Ø-Vet regi

SODØDELIGHED SAMME BESÆTNING - ÅRSAGSSAMMENHÆNG



Hvad stiller vi op?

Organdrejninger og tarmløbninger

- ✓ Foderkvalitet
 - ✓ Hygiejne
 - ✓ Toksiner
 - ✓ Analyse
- ✓ Fibre – opløselige og uopløselige
- ✓ Struktur/formalingsgrad



www.oevet.dk



+45 55 50 08 85



kontor@oevet.dk



Køberupvej 33, 4700 Næstved
Skomagervej 6, 7100 Vejle



...mere end bare en dyrlæge

Hvad stiller vi op?

Mavesår

- ✓ Formalingsgrad
 - ✓ OBS pillefoder – vådsigteprofil?
 - ✓ 10-15 % valset byg udenom pillen
 - ✓ 50 % < 1mm – resten over!
- ✓ USK (Slagtehusundersøgelse)
- ✓ Obduktionskursus (følg os på de Sociale Medier)



www.oevet.dk



+45 55 50 08 85



kontor@oevet.dk



Køberupvej 33, 4700 Næstved
Skomagervej 6, 7100 Vejle

Hvad stiller vi op?

Betændelsestilstand

✓ Finder årsagen 😊



www.oevet.dk



+45 55 50 08 85



kontor@oevet.dk

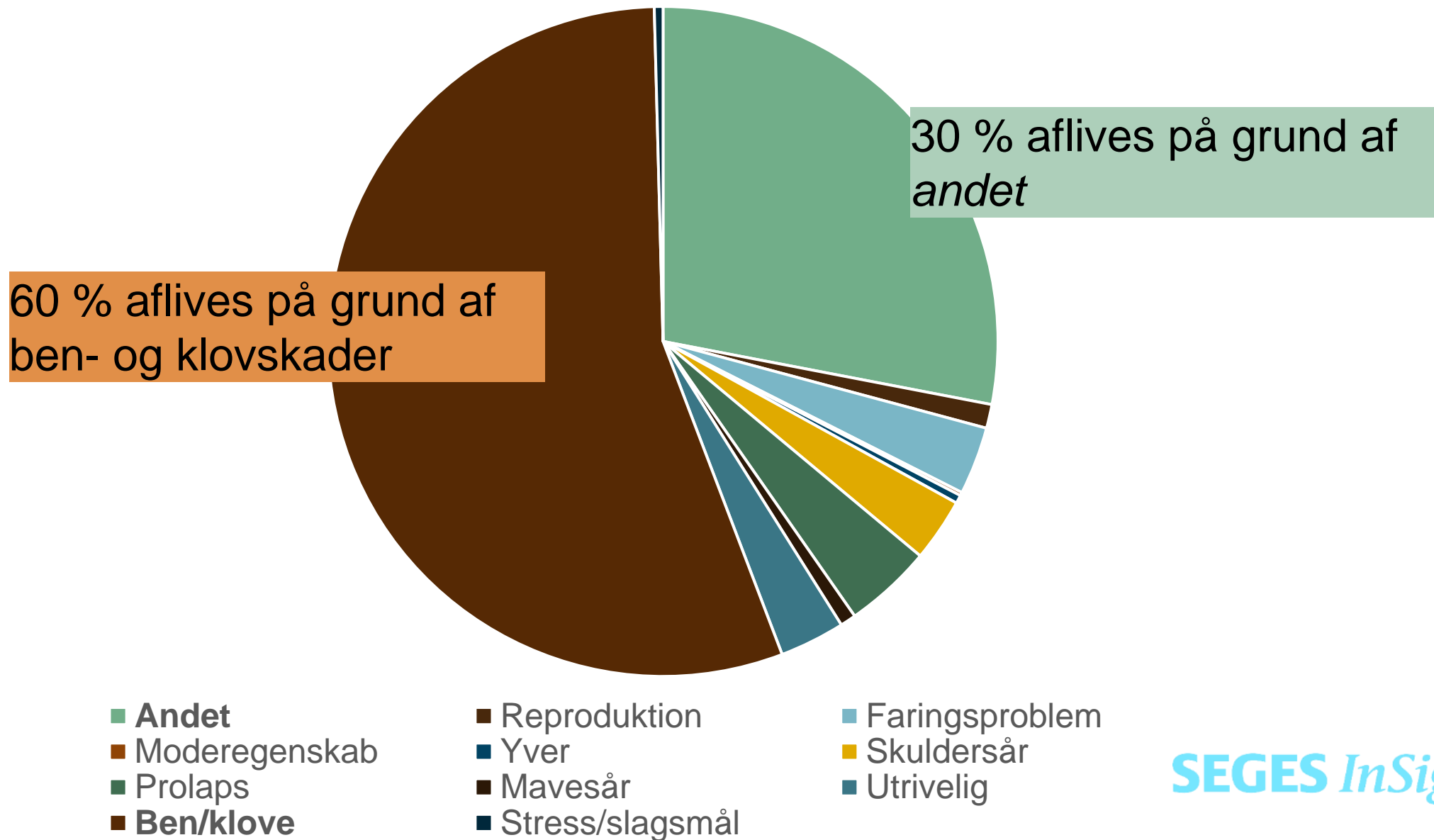


Køberupvej 33, 4700 Næstved
Skomagervej 6, 7100 Vejle



...mere end bare en dyrlæge

Hvad ved vi om de aflivede søer



Aflivning på grund af ben- og klovskeer samt halthed



Kodesår fra farestalden
øger risikoen for infektion

80-90 % heler op inden
næste faring

Medd. 1016



Lange klove øger
risikoen for udskridning

Lange biklove øger
risikoen for afrivning og
infektion



Rangkampe og glatte gulve øger
risikoen for "sportskeer" og brud

40-50 % af søerne blev halte efter
gruppering i drægtighedsstien
Medd. 1232



Vurdering af klove fra 935 højdrægtige søer fra 21 besætninger



Vurdering af klove fra 935 højdrægtige søer fra 21 besætninger



Lange biklove
30-50 %



Lange klove 10-15 %
Uens klove 20 %



Balleforhorning
70-80 %



Revne i hvid linje
50-60 %

Procentangivelse af score 3 + 4

Vurdering af klove fra 935 højdrægtige søer fra 21 besætninger

Samme type af klovforandringer, uanset niveau af dødelighed

Flere søer med alvorlige klovforandringer i besætninger med en høj sodødelighed

Forandringer der er korreleret til halthed:

- Uens klove
- Kodesår
- Løs klovvæg
- Sår/hævelse ved kronrand



Opskrift på sunde klove

- Tjek klove og benstilling på poltene flere gange i opvækstperioden
- Sidste tjek er når polten er i løbeboksen
- Lav belægningsgrad i stier med polte
- Ikke løbe dyr med alvorlige sår/skader på klov, kronrand og kode
- Klovbeskæring af de unge søer



	Anbefaling
50-85 kg	0,75-1,0 m ² /polt
85-110 kg	1,0-1,5 m ² /polt
110 kg +	1,5-2,0 m ² /polt

Opskrift på gruppering

- Løb kun dyr, der kan klare en drægtighed
- Opstald i stabile grupper
- Gruppér gyfte inden gruppering med søer
- Opmærk gyfte og OBS-søer
- Tildel 50 % ekstra foder før gruppering + de første 4-5 dage efter gruppering
- Adgang til halm/hø/wrap, roepiller, hvedeklid, havre/-skaller



Opskrift på dagligt tilsyn

- Alle søer skal ses i bevægelse hver dag
 - 90 % af alle behandlinger skyldes ben- og klovproblemer
- Vær to om opgaven
- Halm får søerne til at rejse sig
- Ekstra fokus på gylte samt stier med nygrupperede søer
- OBS-søer tjekkes og følges de næste dage
- Flytning af alvorlige tilfælde til sygesti



Hvad skal du gøre i din besætning?

- Godt datagrundlag målretter indsatsen
- Der er to risikoperioder: gruppering og faring
- Årstidsvariation

- Toksinanalyse af korn og halm
- Hygiejne

- Polte skal *nurses* ud over alle grænser
- Opmærk gylte og OBS-søer

