

Effekt af ædepladser og halm på tilvækst og halebid

Teamleder Helle Pelant Lahrman, Ph.d.
Fagligt Nyt 2021

Afprøvning – tre grupper



Ekstra ædepladser - 67 stier



Kontrol – 97 stier

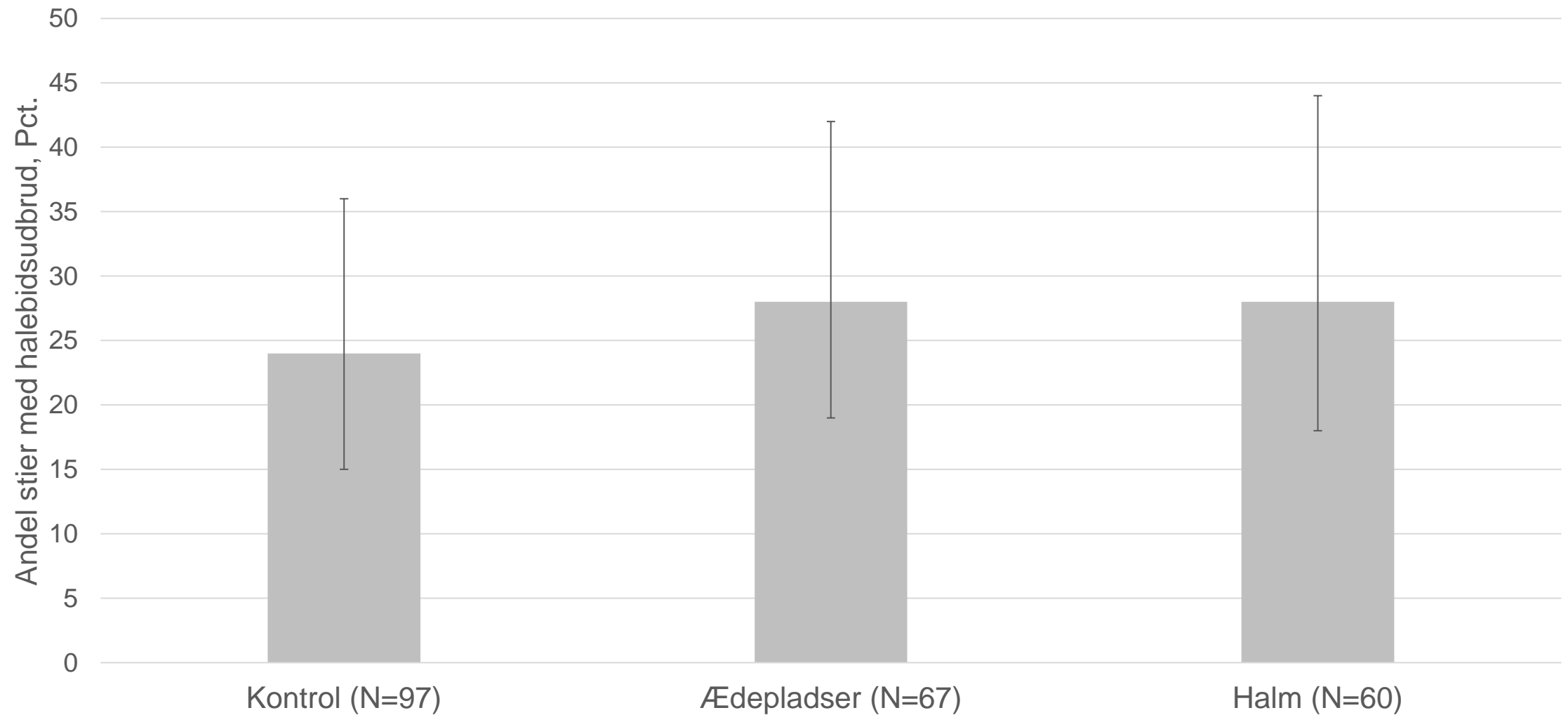


Halm på gulv x 2 – 60 stier

Reb ved halebid (5 grise med sår)



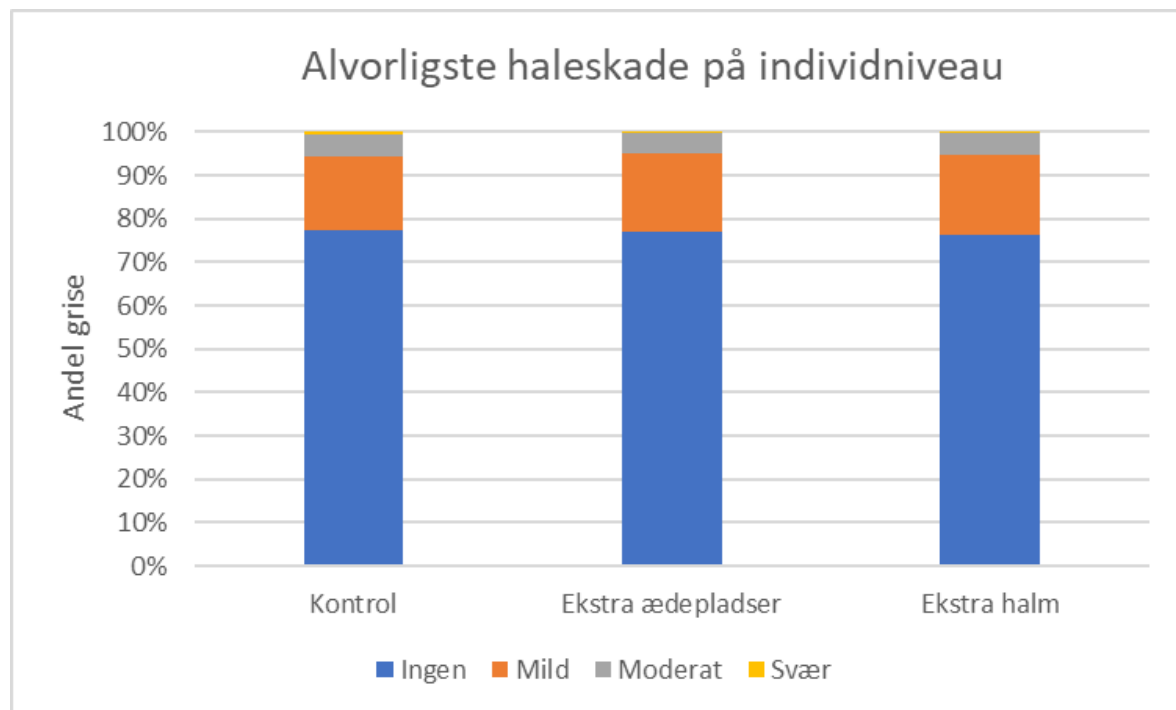
Andel stier med halebidsudbrud (5 grise med sår)



STØTTET AF

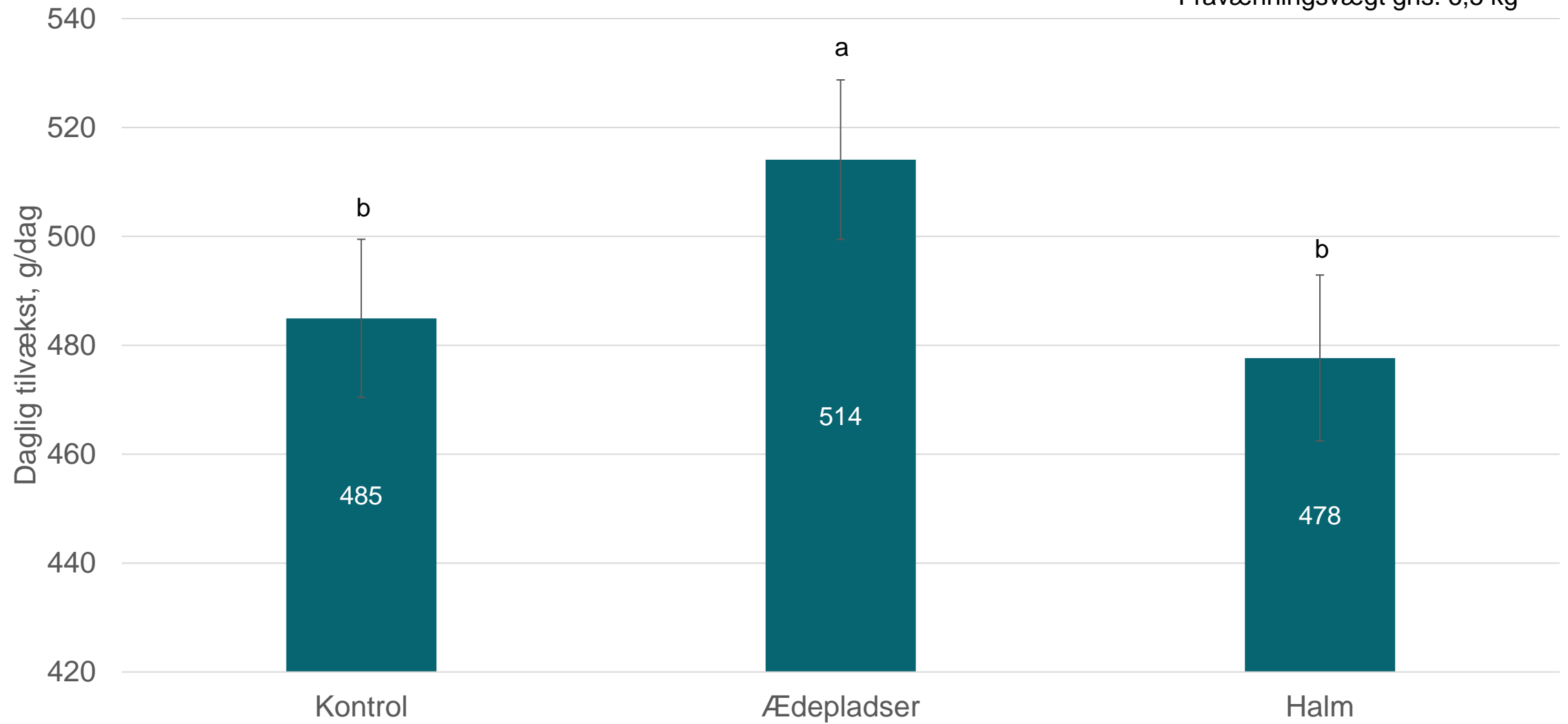
Svineafgiftsfonden

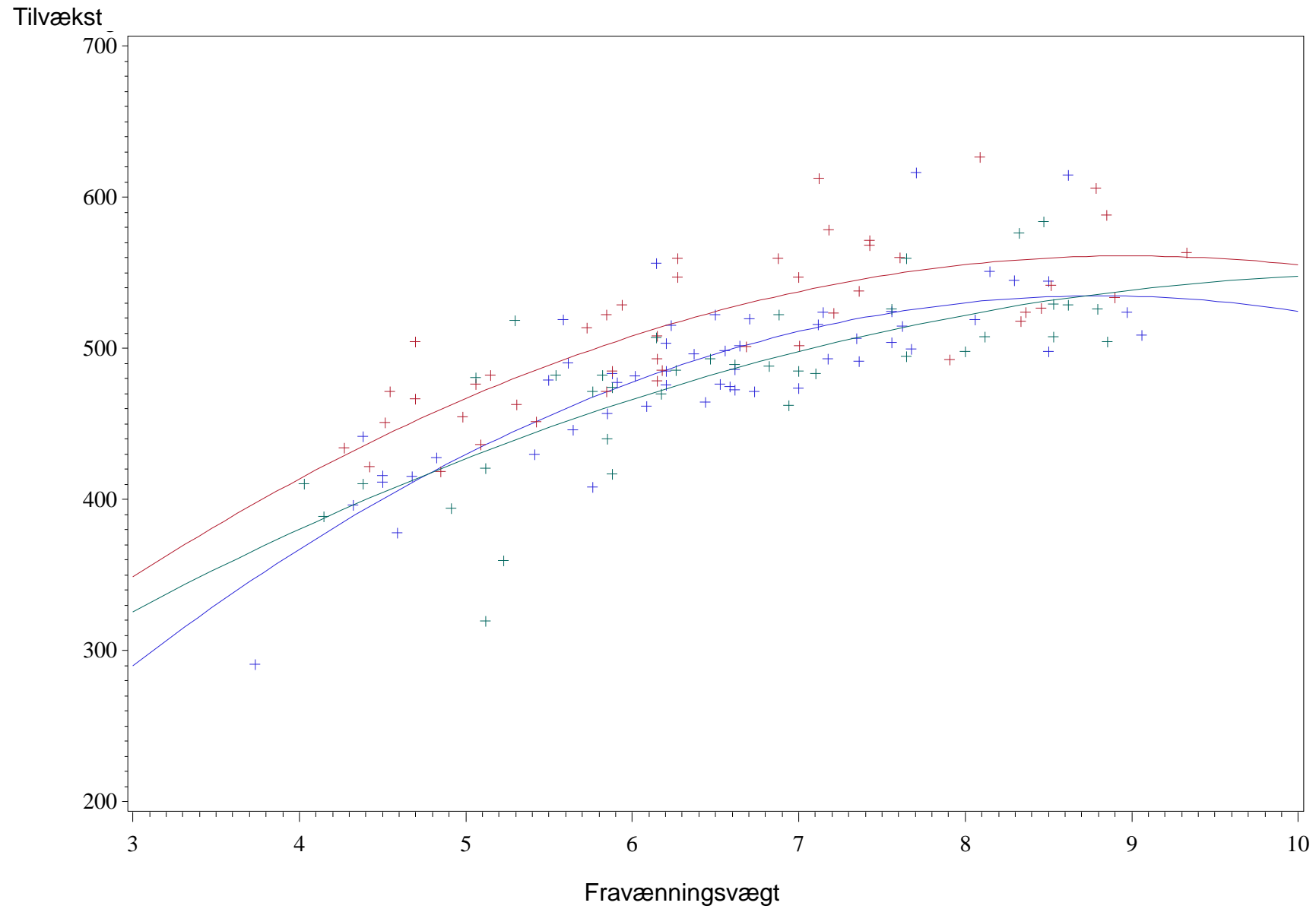
95 pct. af grisene havde en intakt halelængde ved 30 kg



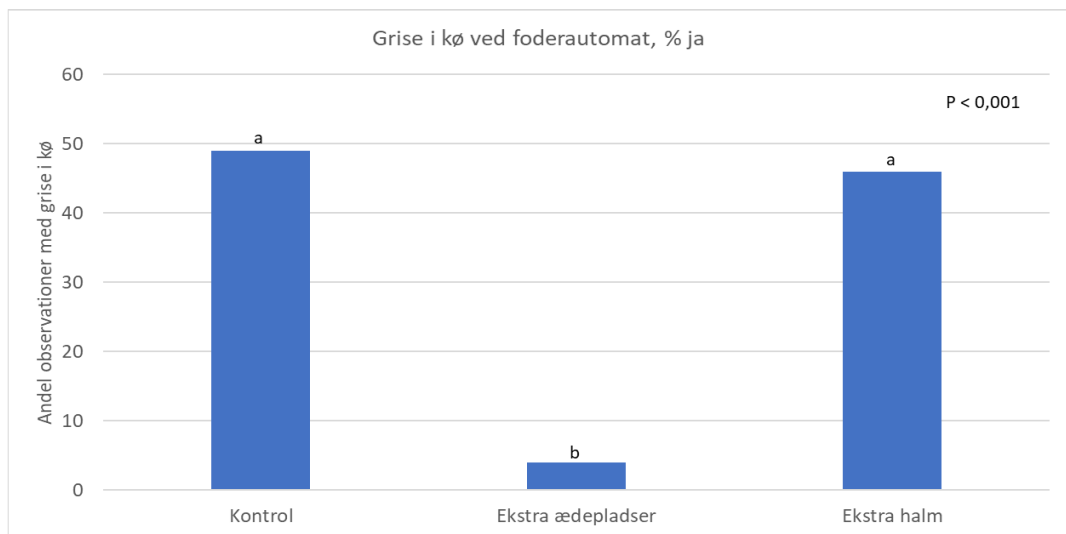
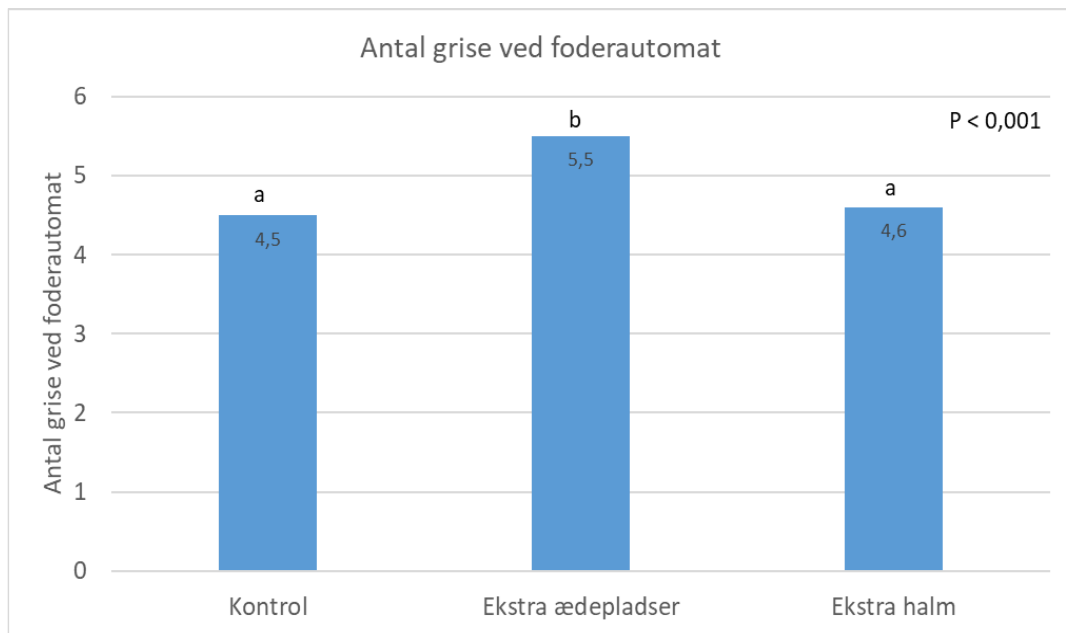
Grad af halebid	Beskrivelse
Ingen	
Mild	
Moderat	
Svært	

a,b; P < 0,001
Fravænningsvægt gns. 6,5 kg

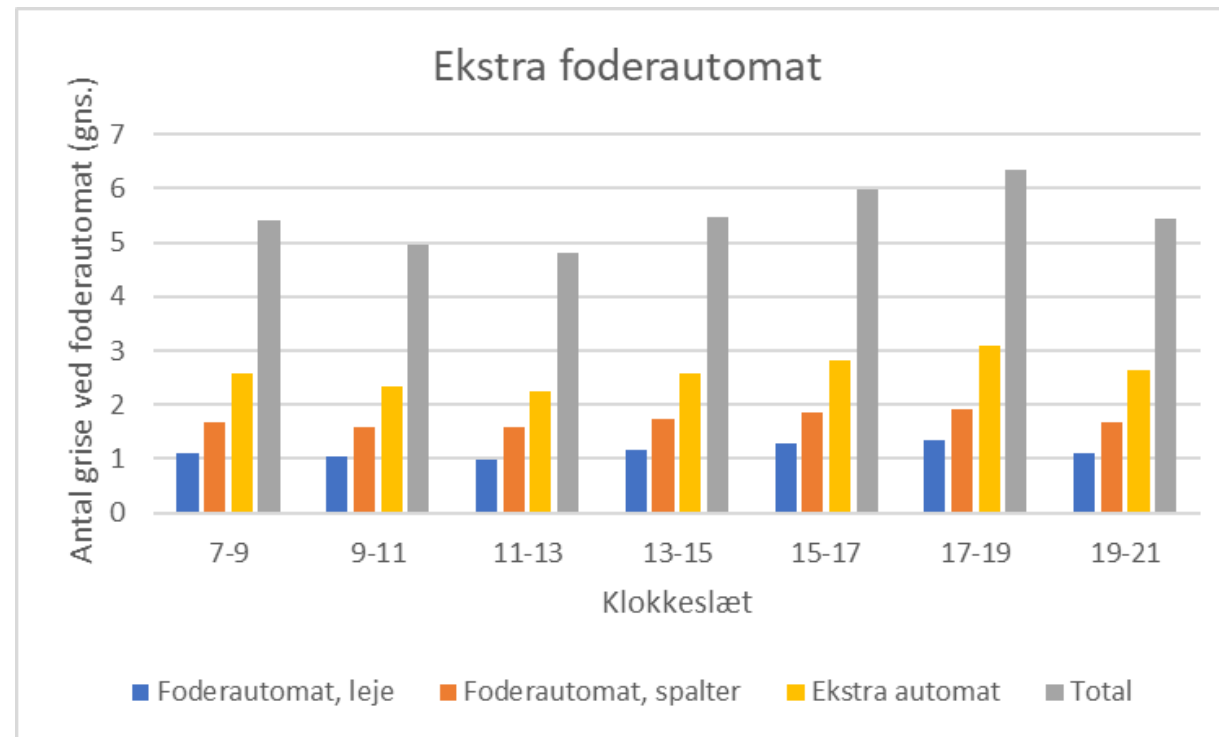
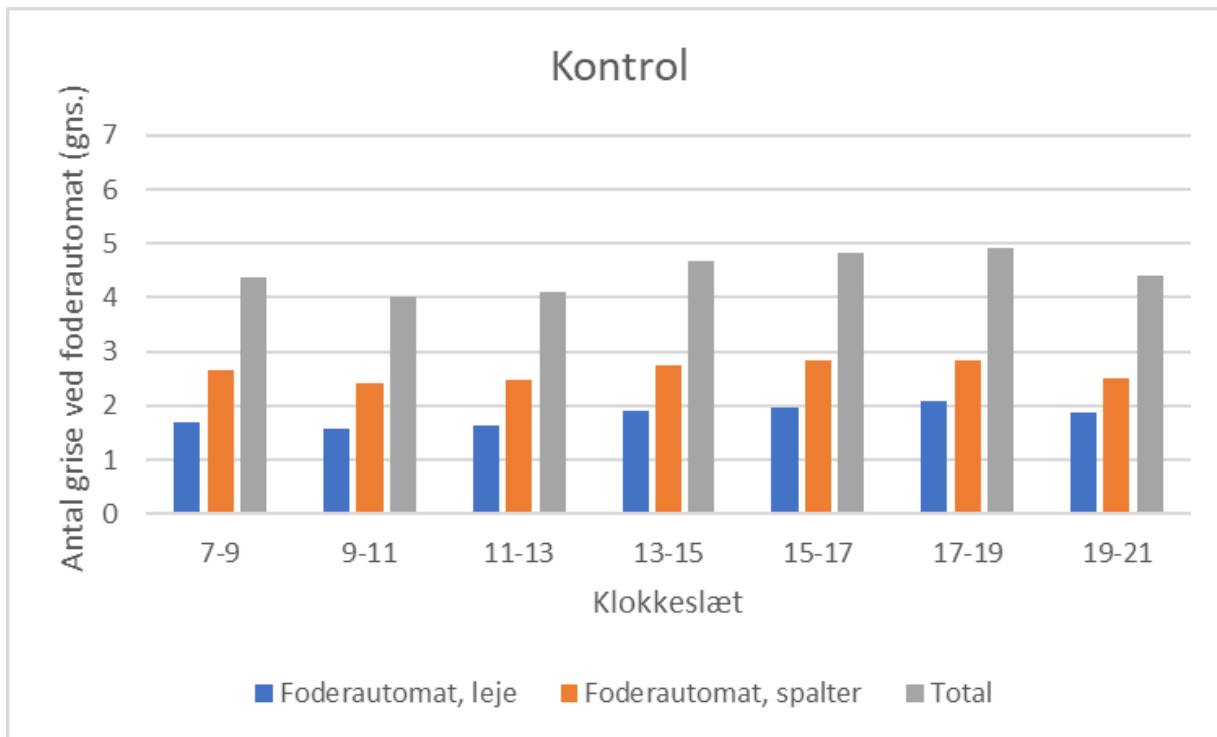




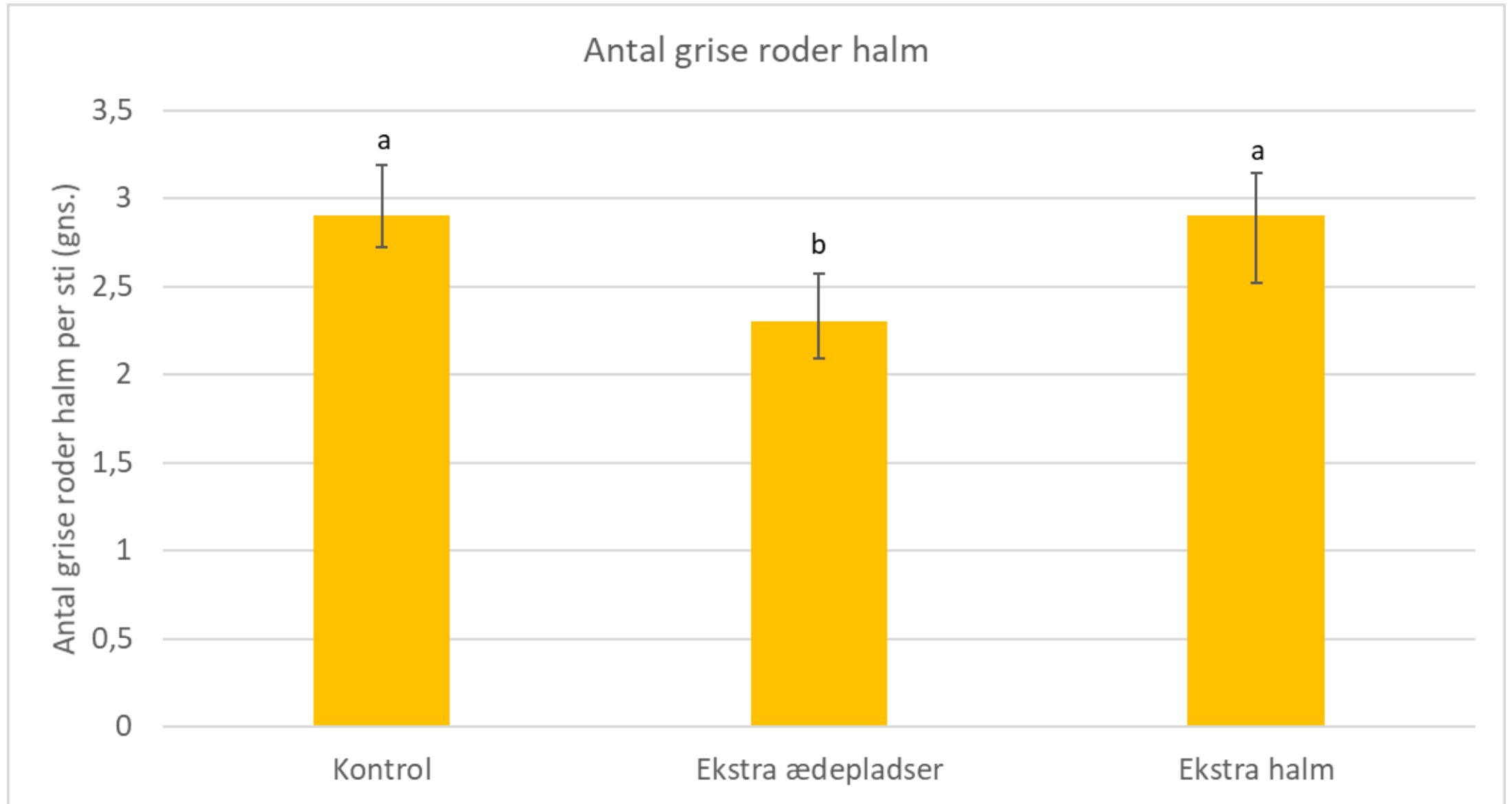
Adfærdsstudie



Grise ved foderautomat afhængig af tidspunkt på dagen



Antal grise roder halm



STØTTET AF

Svineafgiftsfonden

To besætninger med forskellig placering

Ekstra automat besætning 1



34 grise pr. sti

Læs mere i Medd. 1226 på svineproduktion.dk

Ekstra automat besætning 2



21 grise pr. sti

Brug kø som indikator...



TAK og husk!

Vær altid opdateret på den seneste faglige viden

Tilmeld dig **Nyhedsmail** fra SEGES Svineproduktion på www.svineproduktion.dk

 facebook.com/SegesSvineproduktion

