

Giv antallet af dødfødte et hak nedad

Rasmus Sørensen, driftsleder, Varde Midtgaard
Thomas Sønderby Bruun, chefkonsulent,
Ernæring & Fodring, SEGES Innovation

Soseminar, Messe C, Fredericia

14. marts 2023

Indlæggets indhold

Indsatsen for at give dødfødte grise et hak nedad

Fodervinklen på en god faring

- Fodring op til faring (Thomas)

Strategisk faringsovervågning

- Strategisk faringsovervågning i praksis (Rasmus)
- Brug af Cloudfarms for overblik over faringer (Rasmus)
- Opgaver til aften- og nattevagten (Rasmus)
- Resultater fra afprøvning på Varde Midtgaard? (Thomas)

Næste skridt

- Hvordan planlægges indsatsen fremover på Varde Midtgaard? (Rasmus)

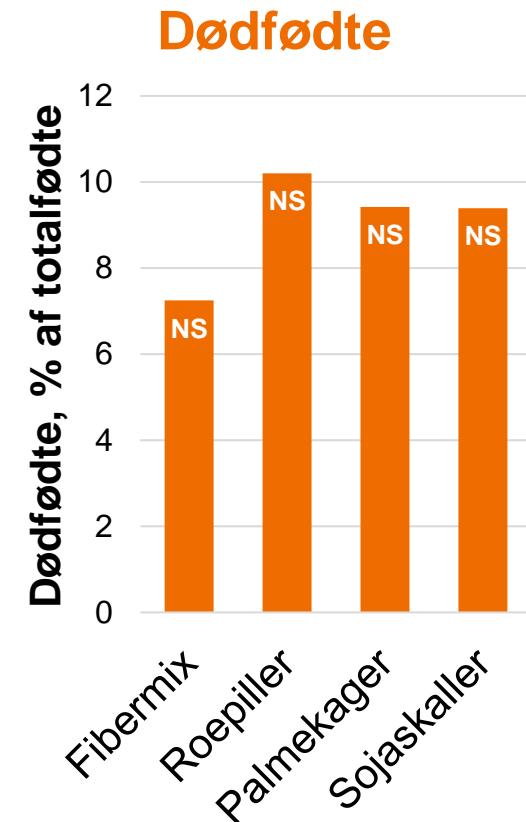
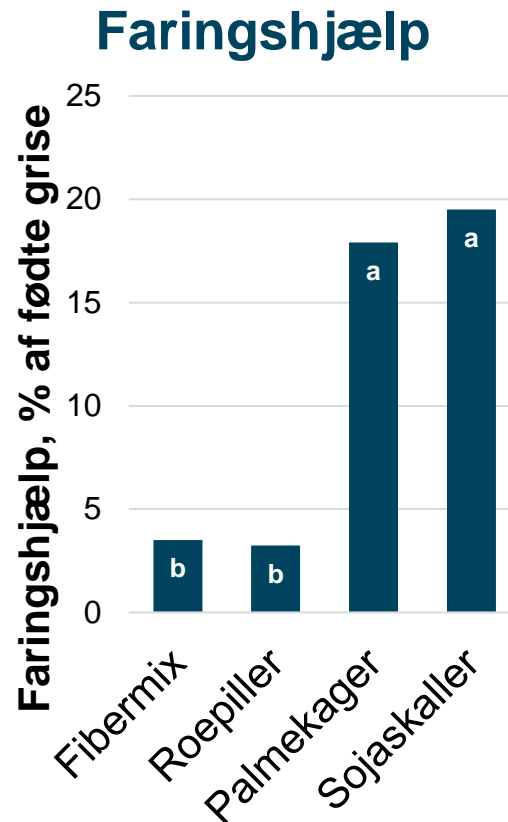
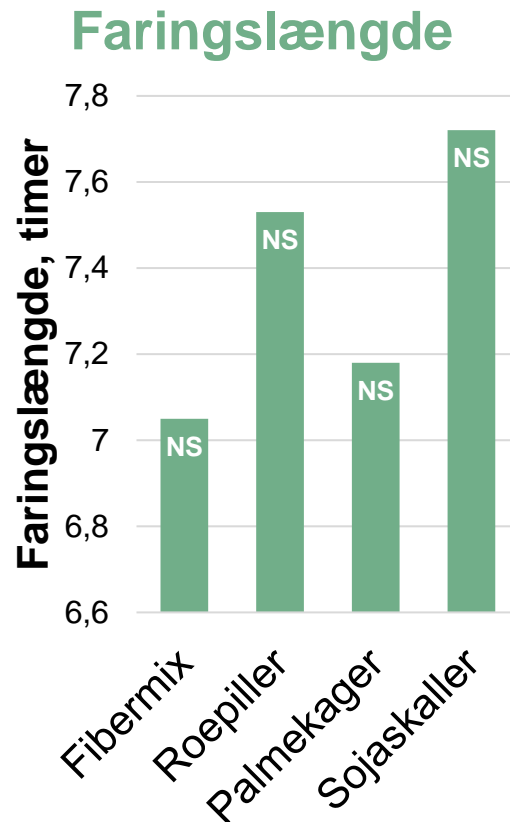
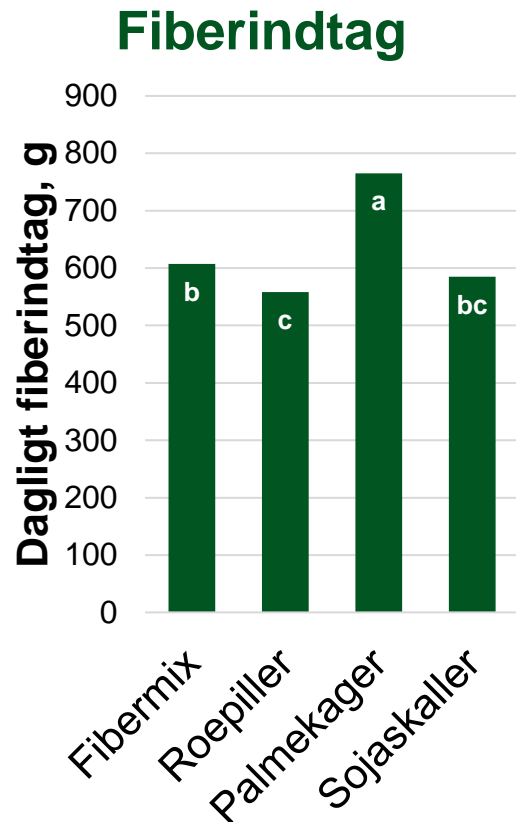
Overvåg indsatsen

- SEGES *InSight* og Cloudfarms/AgroVision (Thomas)

Anbefalinger

Fibre

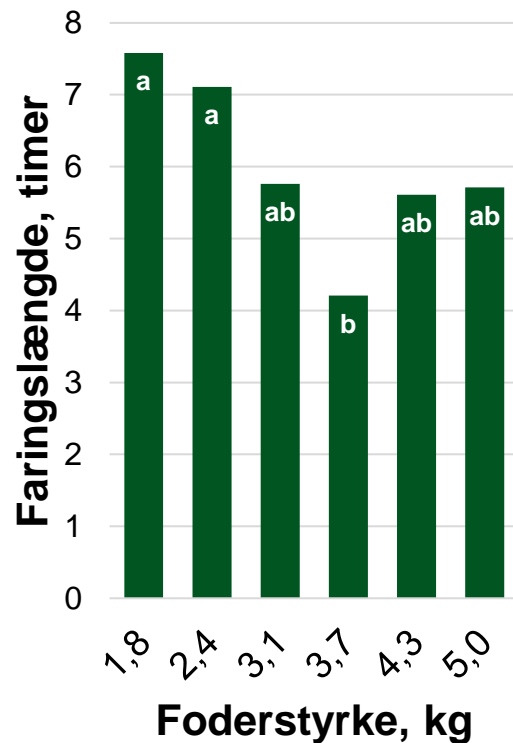
God effekt af opløselige fibre op til faring



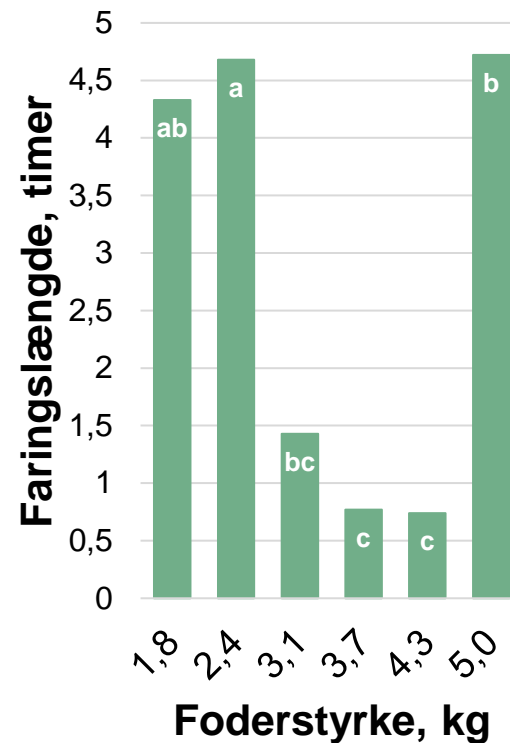
Foderstyrke

Omkring 4,0 FEso op mod faring hjælper soen

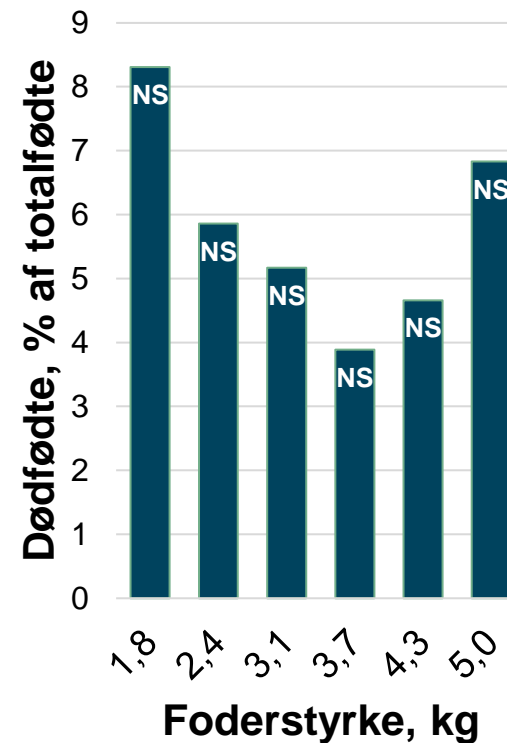
Faringslængde



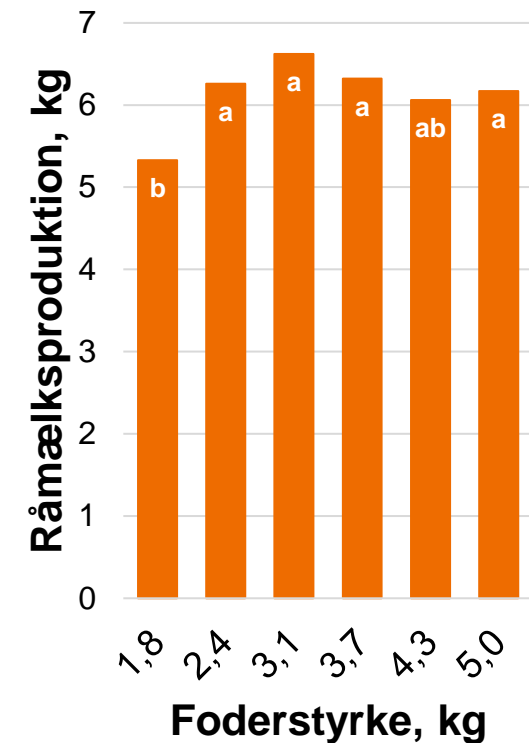
Faringshjælp



Dødføgte



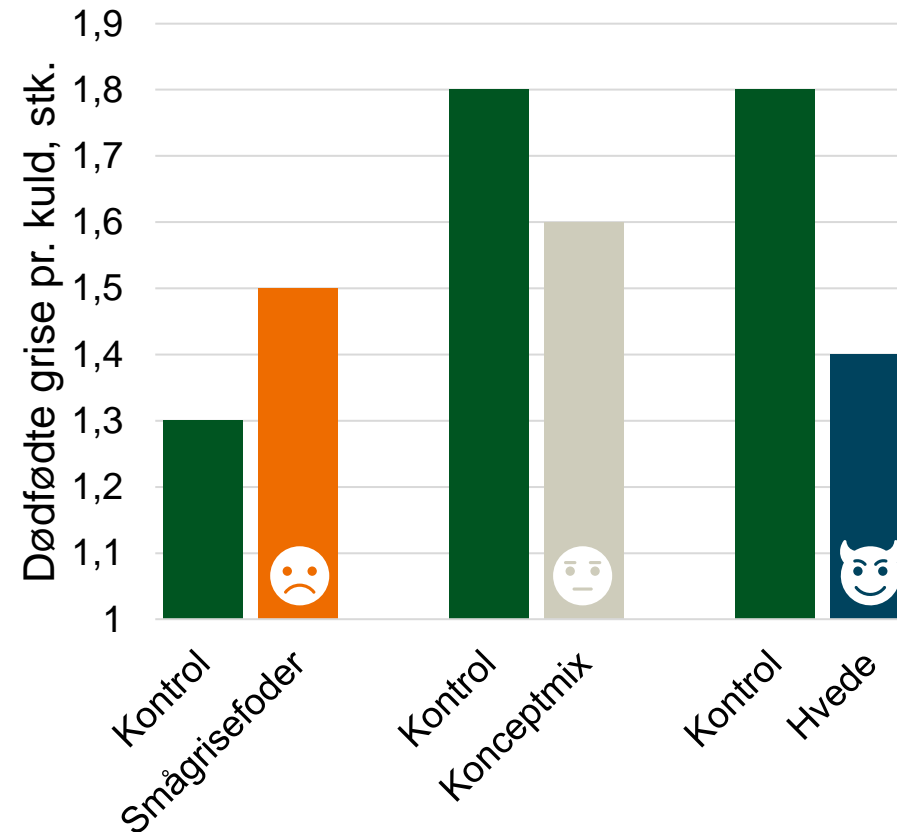
Råmælk



Foderstyrke

Højere foderstyrke og mindre protein før faring er måske godt

- Søer indsat i farestalden
 - 3,5 FEso pr. dag
 - 2 dage før faring 3,0 FEso pr. dag
- Ekstra foder mindst 2 dage før forventet faring
 - 1 FEso pr. dag i smågrisefoder
 - 1 FEso pr. dag i konceptmix
 - 1 FEso pr. dag i hvede



Foderstyrke

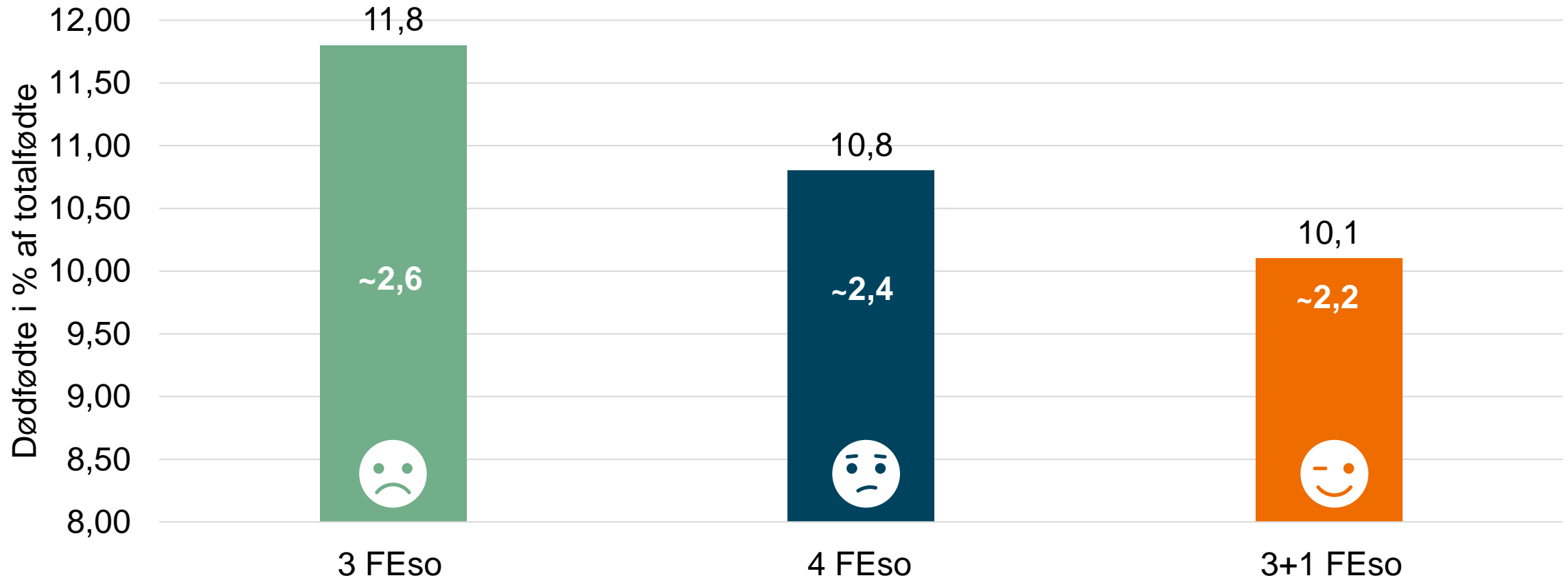
Højere foderstyrke og mindre protein før faring giver færre dødfødte



- 2 besætninger
- 3 daglige fodringer (kl. 5:30/11:30/23:00)
- Kun 3.-7. kuldssøer

Foderstyrke

Højere foderstyrke og mindre protein før faring giver færre dødfødte



P-værdi 3 FEso mod 4 FEso: 0,23

P-værdi 3 FEso mod 3+1 FEso: 0,03

SEGES
INNOVATION

Indlæggets indhold

Indsatsen for at give dødfødte grise et hak nedad

Fodervinklen på en god faring

- Fodring op til faring (Thomas)

Strategisk faringsovervågning

- Strategisk faringsovervågning i praksis (Rasmus)
- Brug af Cloudfarms for overblik over faringer (Rasmus)
- Opgaver til aften- og nattevagten (Rasmus)
- Resultater fra afprøvning på Varde Midtgaard? (Thomas)

Næste skridt

- Hvordan planlægges indsatsen fremover på Varde Midtgaard? (Rasmus)

Overvåg indsatsen

- SEGES *InSight* og Cloudfarms/AgroVision (Thomas)

Anbefalinger

Strategisk faringsovervågning i praksis

Kort intro til Varde Midtgaard

Ejendom 1

- 1.900 årssøer
- Ugedrift
- 465 farestier fordelt på 7 sektioner
- 9 ansatte

Ejendom 2

- 820 årssøer



Ejendom 3

- 7-30 kg produktion



Brug af Cloudfarms til overvågning af igangværende faringer

Nemt overblik for alle medarbejdere

20.18  Vo) 4G LTE1  

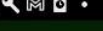


09:55

Faringer siden 2022-06-15 20:17:59

Faring 4, levendefødte 69 Gns.17,3, dødfødte 3 Gns.0,8, mummificerede 2, avlssdyr 0, Svagtfødt 0

Sonavn	Alarm	L	S	M	A	S.F.	Lok.	Hvornår	Hvem
3826		4	1				142/5/Farestald	tor. 20:17	ML
3820		17	1	0	0	0	177/6/Farestald	tor. 06:52	ML
3819		22	0	2	0	0	182/6/Farestald	tor. 06:47	ML
3675		26	1	0	0	0	216/5/Farestald	tor. 06:41	ML



20.19  Vo) 4G LTE1  

11:31

Faring

So Faring: 3826 Farestald/: 142/5

14 3

Mumm.

Ingen problemer Startet

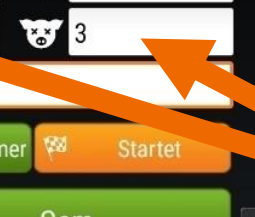
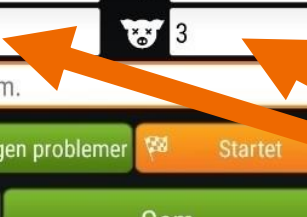
Gem

0 1 2 3 4

5 6 7 8 9

10 11 12 13 14

15 16 17 18 19



Erfaringer med strategisk faringsovervågning

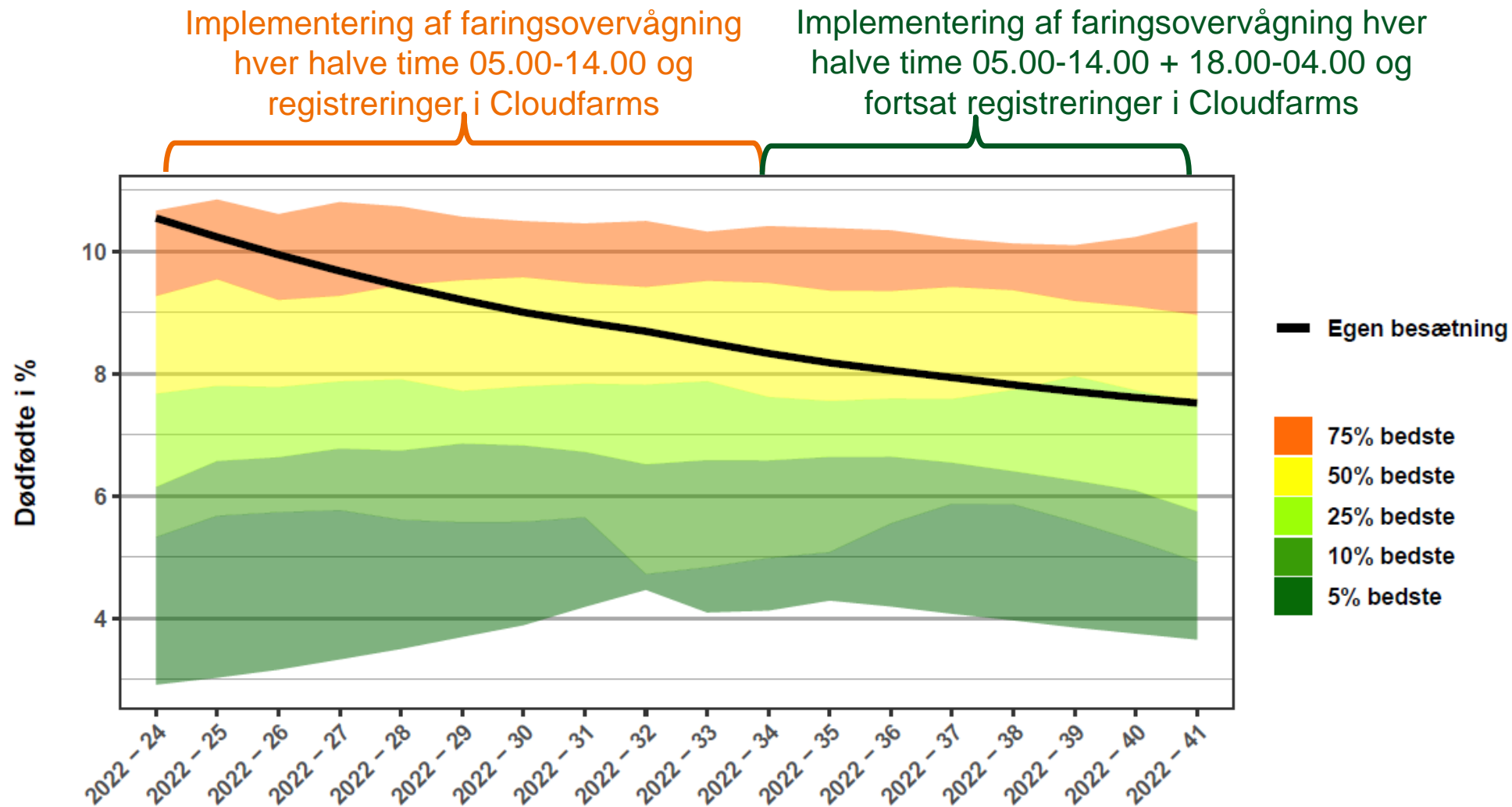
Hvad ses på de grise der fødes med faringshjælp

- Bristede navlestrengene ved grise der ligger i kø
- Knuder på navlestrengene



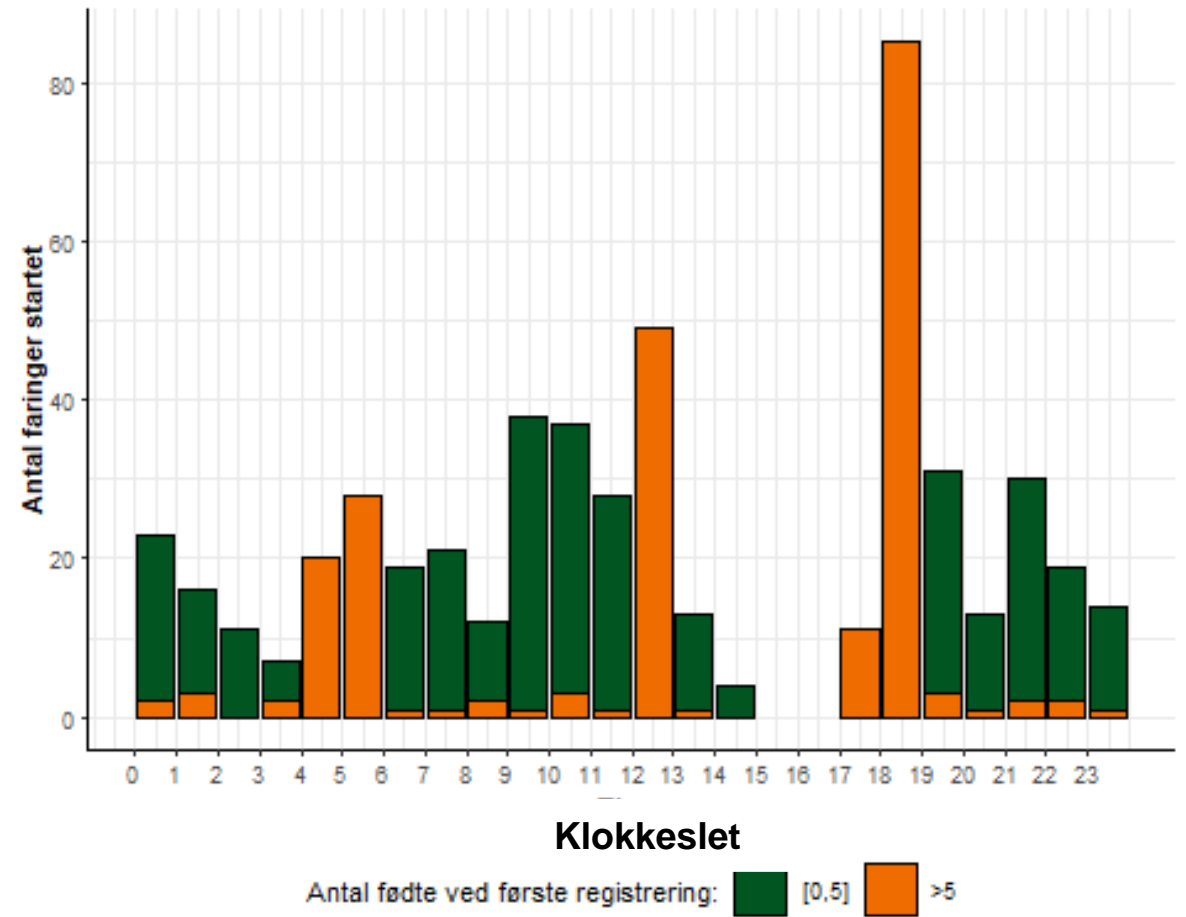
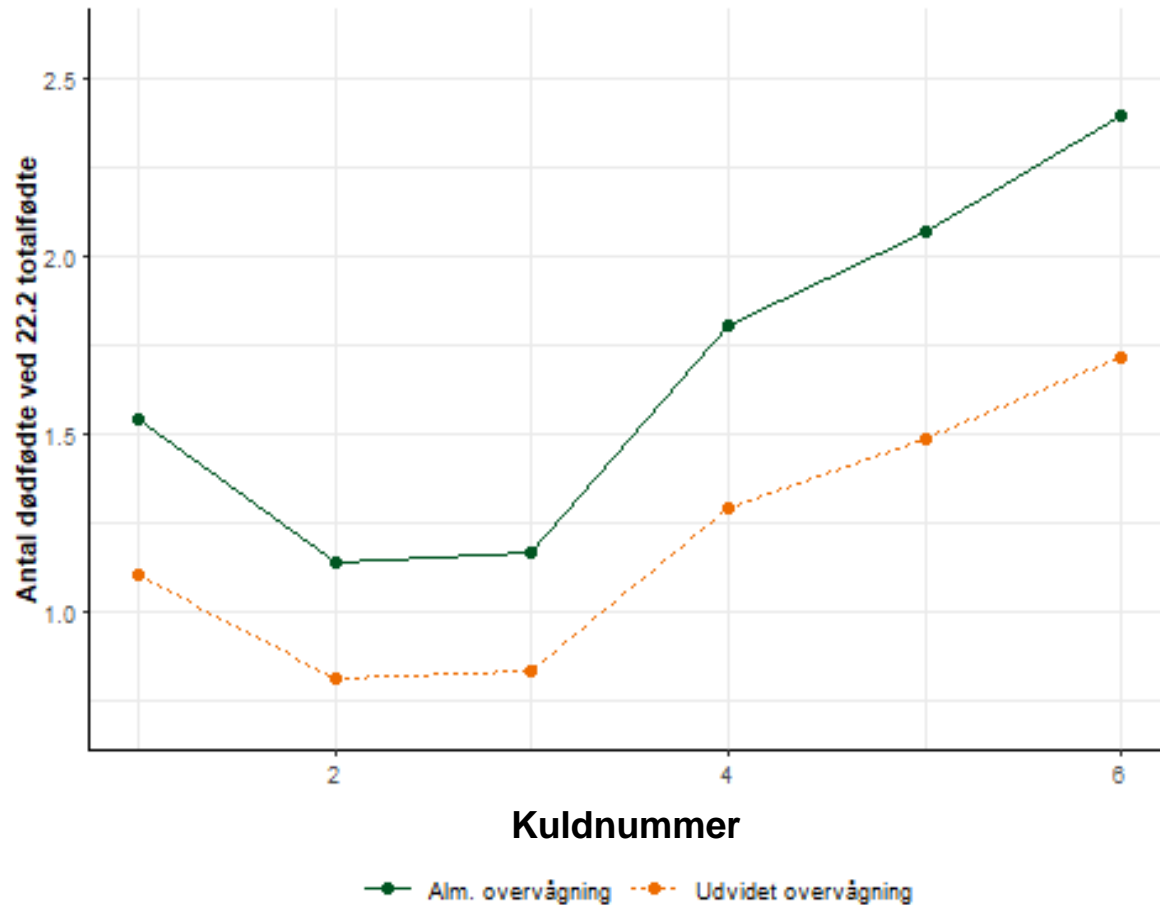
Foreløbige resultater fra Varde Midtgaard

Effekt af at indføre faringsovervågning i dagtimerne



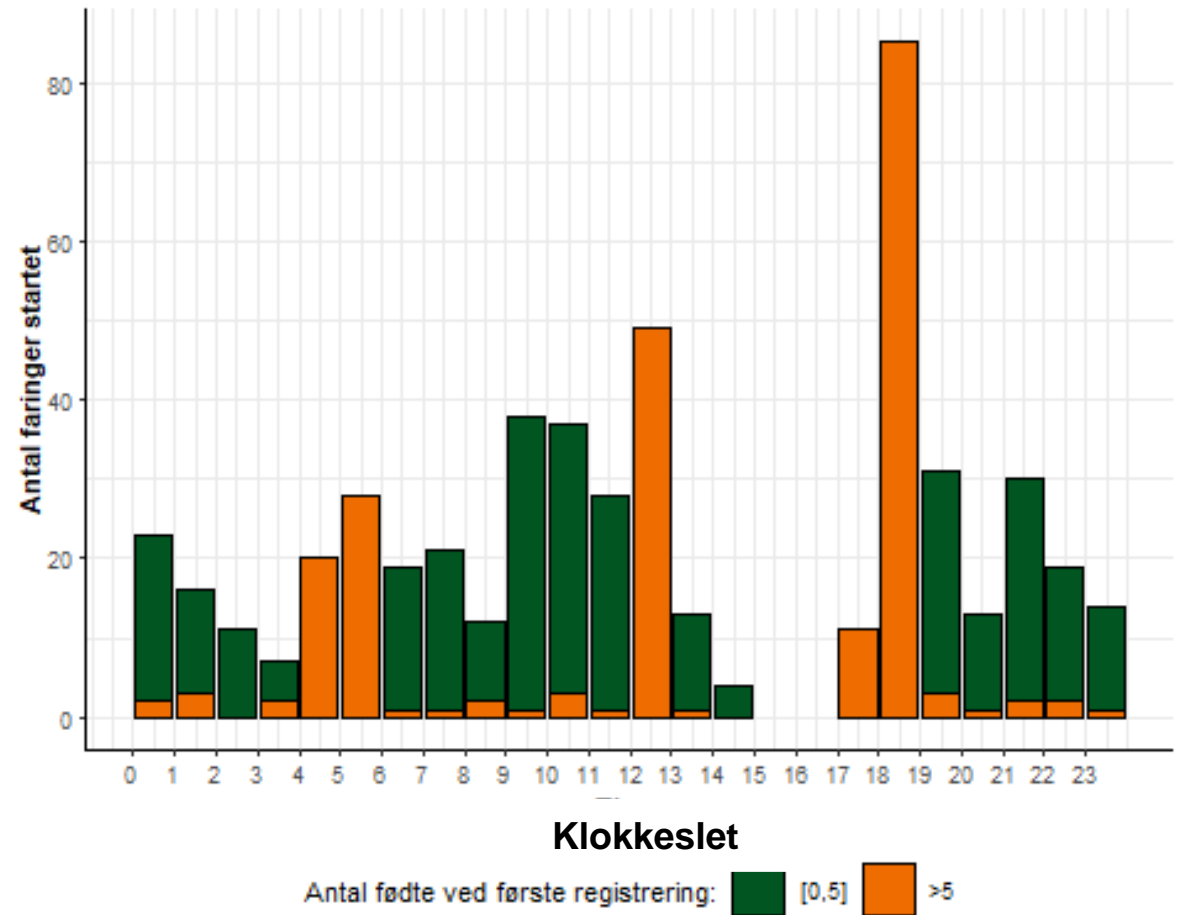
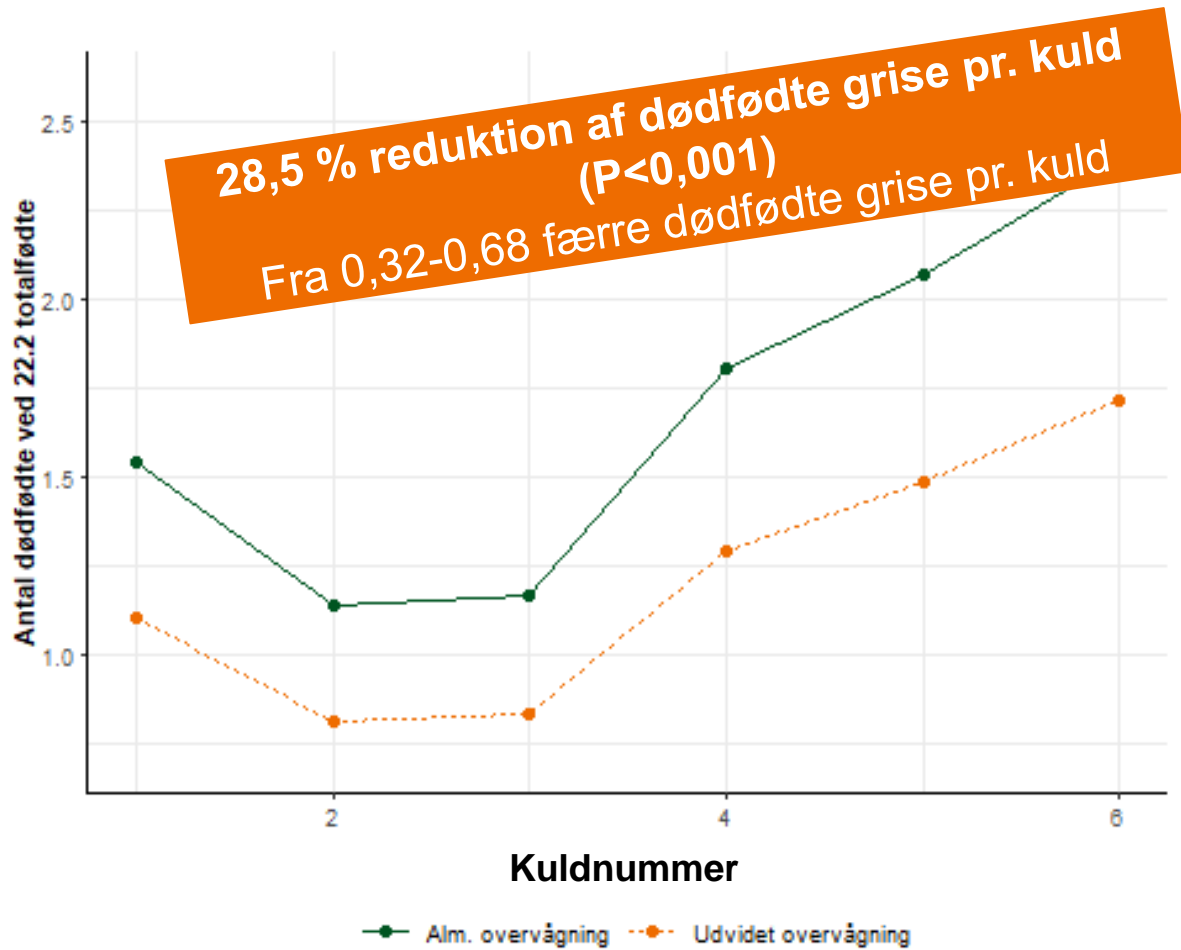
Foreløbige resultater fra Varde Midtgaard

Effekt af at indføre faringsovervågning 18.00-04.00 tre nætter pr. uge



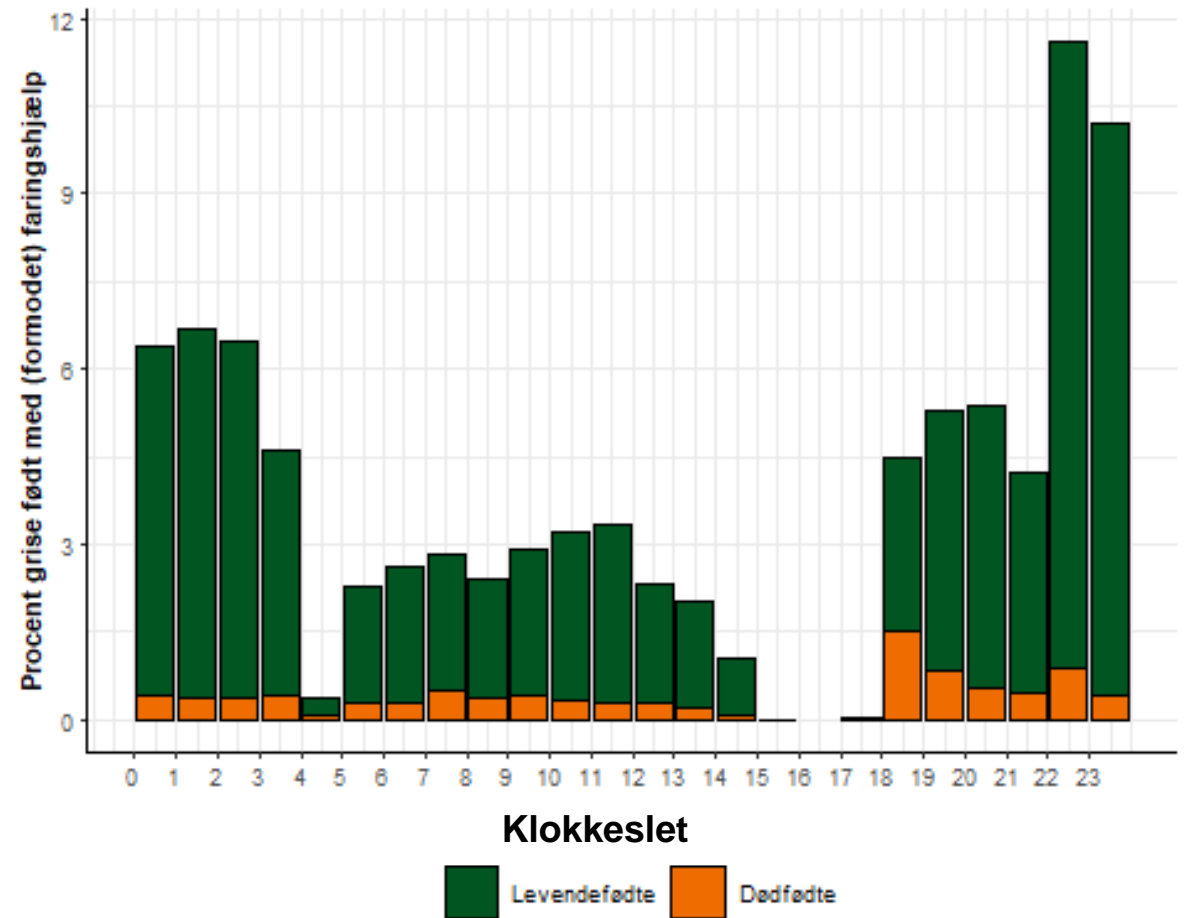
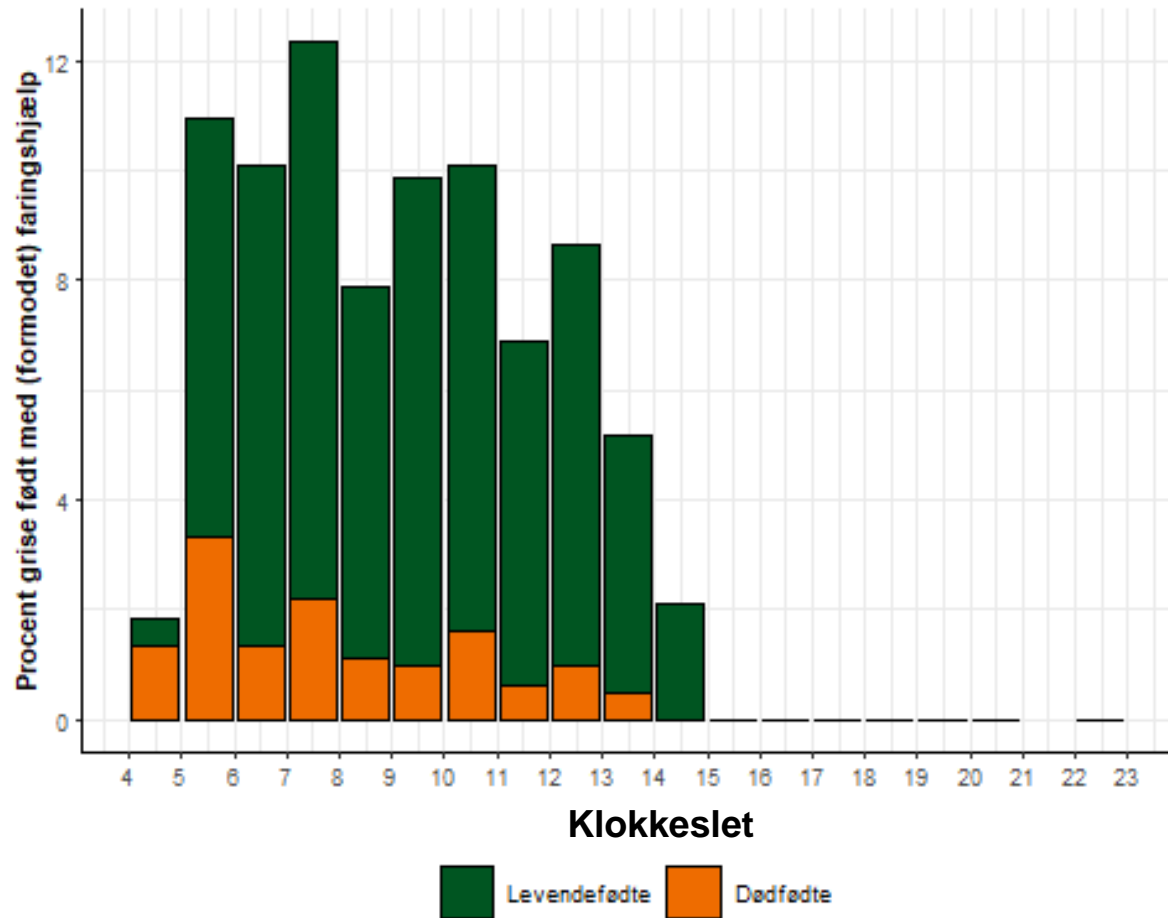
Foreløbige resultater fra Varde Midtgaard

Effekt af at indføre faringsovervågning 18.00-04.00 tre nætter pr. uge



Foreløbige resultater fra Varde Midtgaard

Effekt af at indføre faringsovervågning 18.00-04.00 tre nætter pr. uge



Foreløbige resultater omsat til værdi

Potentialet i de ekstra levendefødte grise

- 0,60 flere levendefødte grise pr. kuld
(2,1 dødfødte grise pr. kuld forud for afprøvningen)
- 4.115 faringer pr. år
- 15% pattegrisedødelighed
- **+ 2.093 ekstra fravænnede grise pr. år**
- 232 kr. pr. 7 kilo gris
- 21 kr. i DB fra 7-30 kg
- **Merindtjening 530.000 kr. pr. år**
- 30 timer pr. uge á 170 kr./time
- **Lønombkostning 265.000 kr. pr. år**

Gevinst: 265.000 kr.



Indlæggets indhold

Indsatsen for at give dødfødte grise et hak nedad

Fodervinklen på en god faring

- Fodring op til faring (Thomas)

Strategisk faringsovervågning

- Strategisk faringsovervågning i praksis (Rasmus)
- Brug af Cloudfarms for overblik over faringer (Rasmus)
- Opgaver til aften- og nattevagten (Rasmus)
- Resultater fra afprøvning på Varde Midtgaard? (Thomas)

Næste skridt

- Hvordan planlægges indsatsen fremover på Varde Midtgaard? (Rasmus)

Overvåg indsatsen

- SEGES *InSight* og Cloudfarms/AgroVision (Thomas)

Anbefalinger

Fremtidig strategisk faringsovervågning på Varde Midtgaard

- **Faringsovervågning hvert 30. minut**
- **Ved fodring kl. 23.30**
 - Lukke nyfødte og ammegrise i huler
 - Fodre pattegrise
- **Fokus på soen**
 - Tjek temperatur + smertestillende + evt. antibiotika
 - Syge søer hjælpes op at stå
- **Fokus på pattegrise**
 - Give yoghurt i munden til de mindste grise
 - Fylde op ved ammesøer med førstefødte grise efter råmælk

Indlæggets indhold

Indsatsen for at give dødfødte grise et hak nedad

Fodervinklen på en god faring

- Fodring op til faring (Thomas)

Strategisk faringsovervågning

- Strategisk faringsovervågning i praksis (Rasmus)
- Brug af Cloudfarms for overblik over faringer (Rasmus)
- Opgaver til aften- og nattevagten (Rasmus)
- Resultater fra afprøvning på Varde Midtgaard? (Thomas)

Næste skridt

- Hvordan planlægges indsatsen fremover på Varde Midtgaard? (Rasmus)

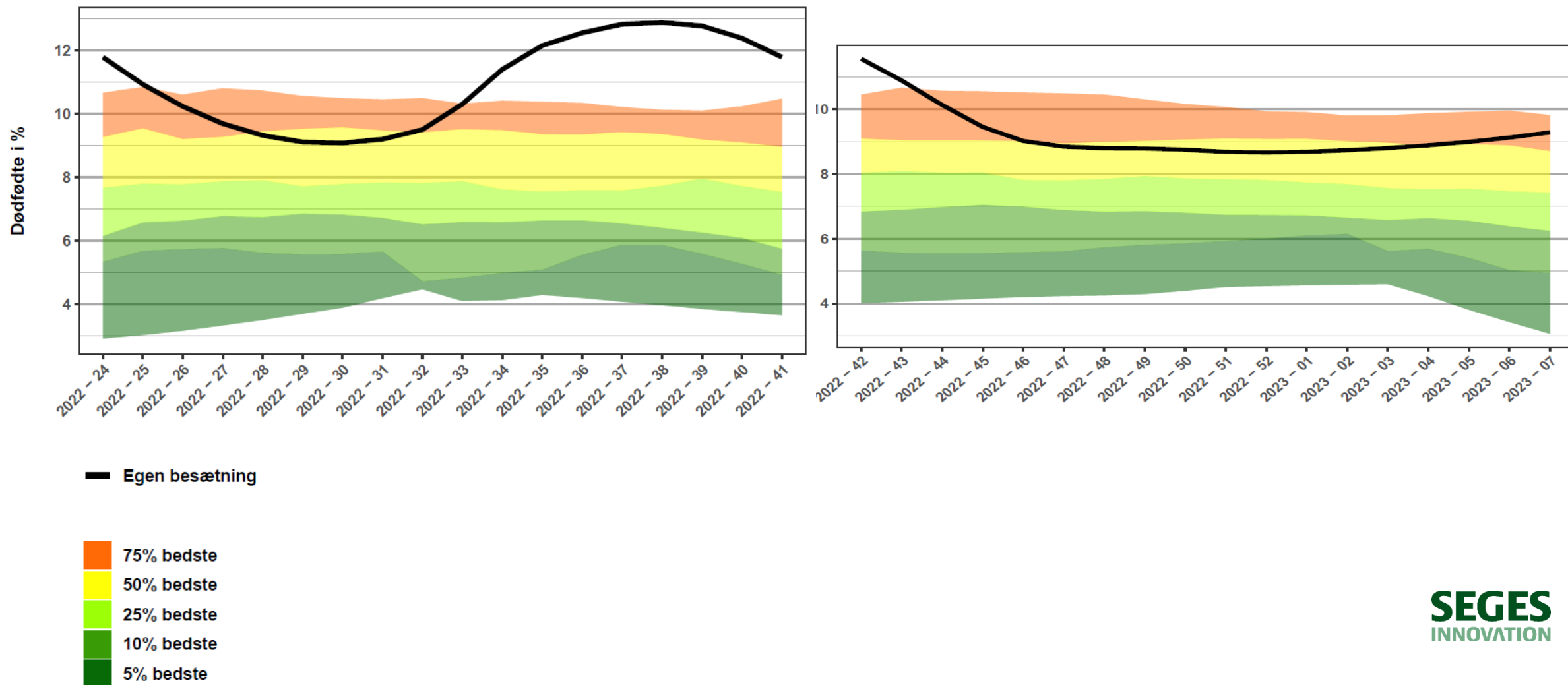
Overvåg indsatsen

- SEGES *InSight* og Cloudfarms/AgroVision (Thomas)

Anbefalinger

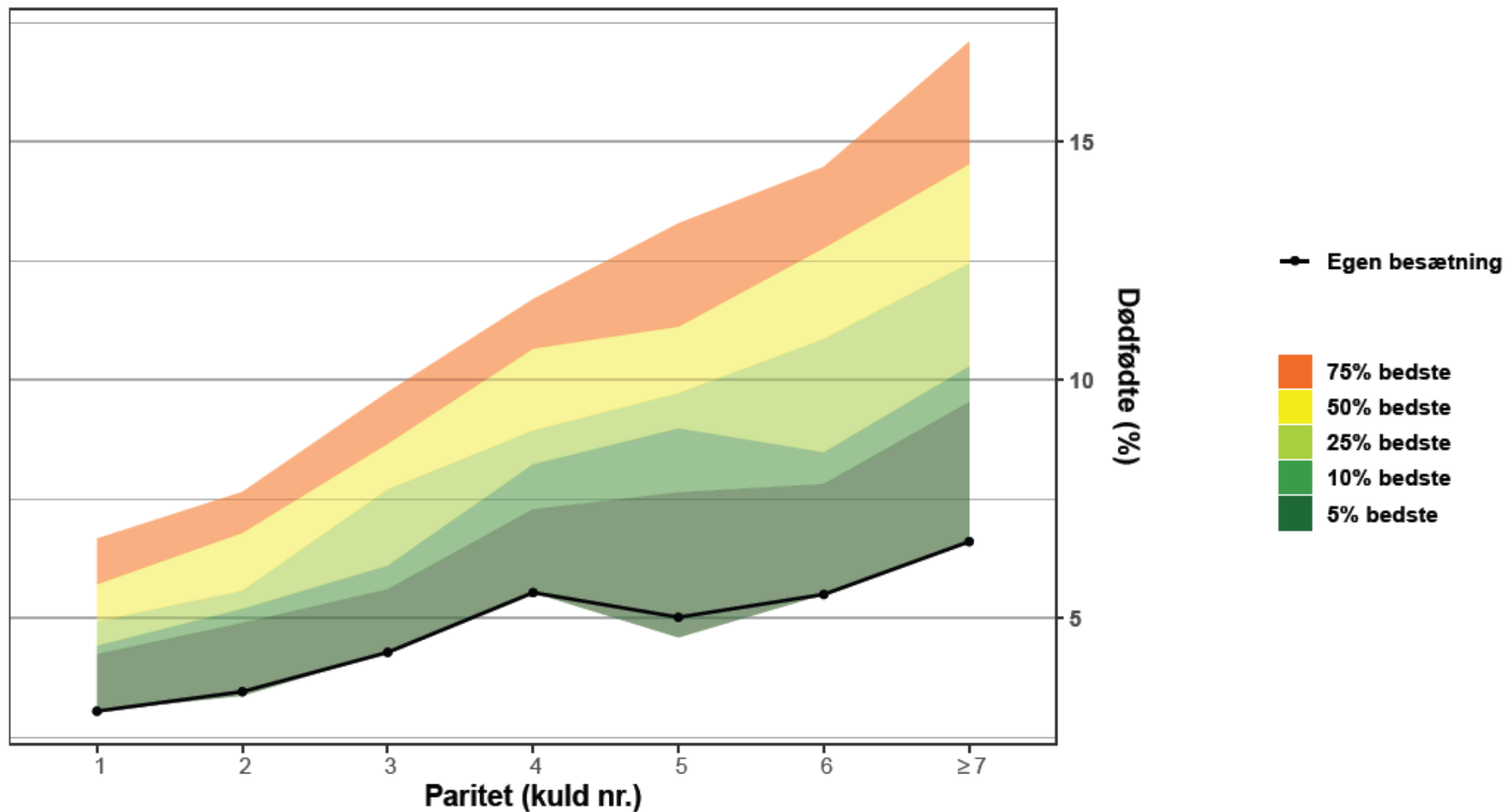
Analyser omkring dødfødt

SEGES *InSight* giver benchmark over tid



Analyser omkring dødfødt

SEGES *InSight* giver indsigt i hvor I måtte afvige



Simple optællinger af fordelinger

Muligt i både Cloudfarms og PigVision

Dødfødte \ Kuld	1	2	3	4	5	6	7..12	Sum	%	Akk. %
0	93	73	26	24	17	10	11	254	29,4	29,4
1	43	48	39	33	5	18	15	201	23,2	52,6
2	23	36	23	39	21	10	9	161	18,6	71,2
3	18	11	16	18	19	12	8	102	11,8	83,0
4	5	5	14	18	8	6	6	62	7,2	90,2
5..9	5	4	12	12	14	16	11	74	8,6	98,7
10..25			2	3	1	2	3	11	1,3	100,0
Sum	187	177	132	147	85	74	63	865	100,0	
%	21,6	20,5	15,3	17,0	9,8	8,6	7,3	100,0		
Akk. %	21,6	42,1	57,3	74,3	84,2	92,7	100,0			
Gns.	1,0	1,1	2,1	2,3	2,8	2,9	2,8			

**17 % af faringerne
giver 4 eller flere
dødfødte grise pr.
kuld**

Indlæggets indhold

Indsatsen for at give dødfødte grise et hak nedad

Fodervinklen på en god faring

- Fodring op til faring (Thomas)

Strategisk faringsovervågning

- Strategisk faringsovervågning i praksis (Rasmus)
- Brug af Cloudfarms for overblik over faringer (Rasmus)
- Opgaver til aften- og nattevagten (Rasmus)
- Resultater fra afprøvning på Varde Midtgaard? (Thomas)

Næste skridt

- Hvordan planlægges indsatsen fremover på Varde Midtgaard? (Rasmus)

Overvåg indsatsen

- SEGES *InSight* og Cloudfarms/AgroVision (Thomas)

Anbefalinger

Anbefalinger

Fire overordnede indsatsområder til at implementere hos i jeres besætninger



Fodring før faring

- Få afprøvet om 4,0 FEso kan hjælpe de ældre søer
- 600-650 g fibre pr. dag de sidste 3 døgn før faring



Staldrutiner omkring faringsovervågning

- Faringsovervågning gennemføres af en medarbejder der kan gå til og fra opgaven
- De der passer de mindste grise har oftest for travlt



Strategisk faringsovervågning

- Mere fokus i dagtimerne gav 0,1-0,2 færre dødfødte
- Aften-/natovervågning gav ca. 30% færre dødfødte
- Hvor lidt eller hvor meget tid skal prioriteres individuelt



Overvåg din indsats

- Tilmeld din besætning til SEGES *InSight* og få benchmark og grundig overvågning i din mailboks
- Brug analyser til at se om indsatsen rykker nok



SEGES
INNOVATION