

Analyse af dødfødte

Claus Hansen, SEGES Innovation

Fagligt nyt – 22. september 2022

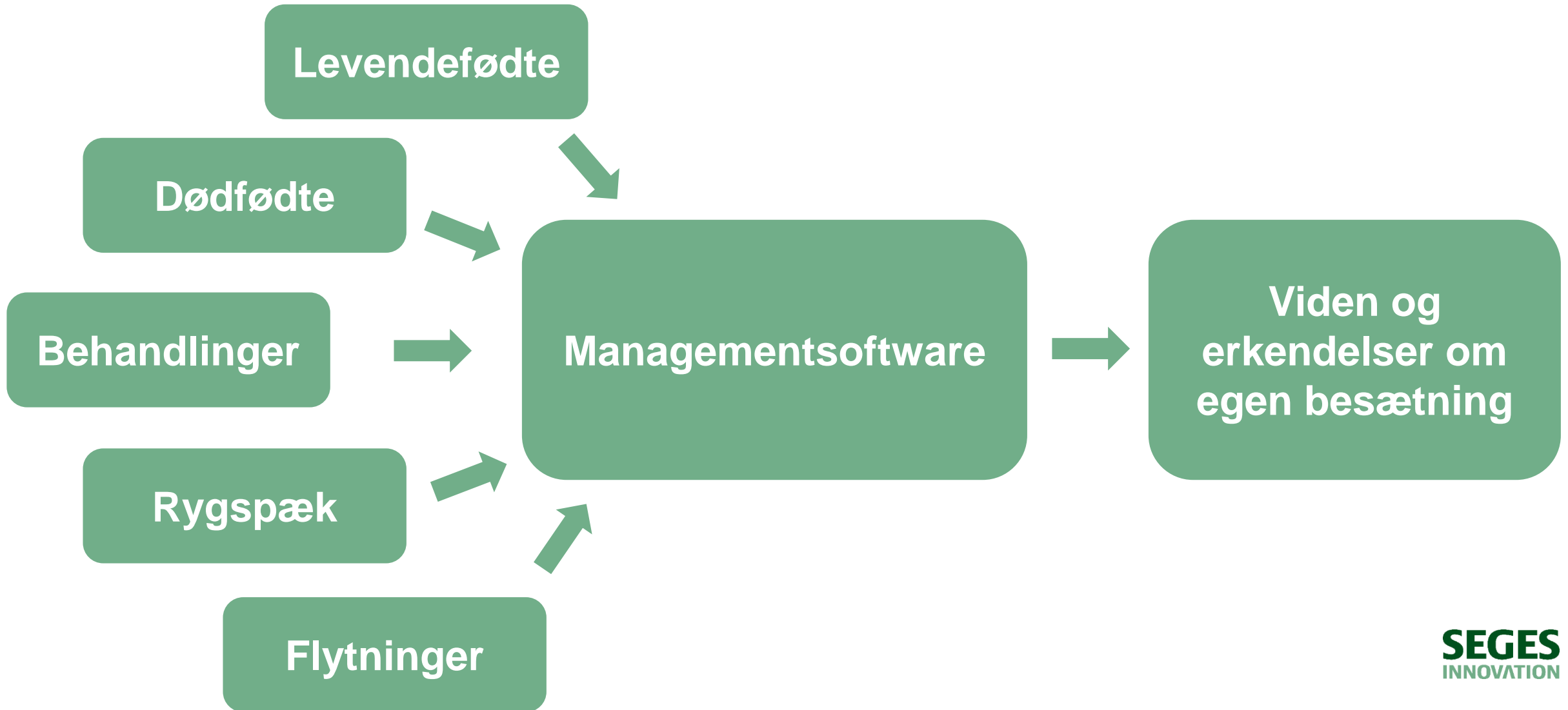
Foreløbige resultater

STØTTET AF

Svineafgiftsfonden

SEGES
INNOVATION

Fokus på beslutningsstøtte i den kommende faring



Fokus på beslutningsstøtte i den kommende faring



Datamaterialet

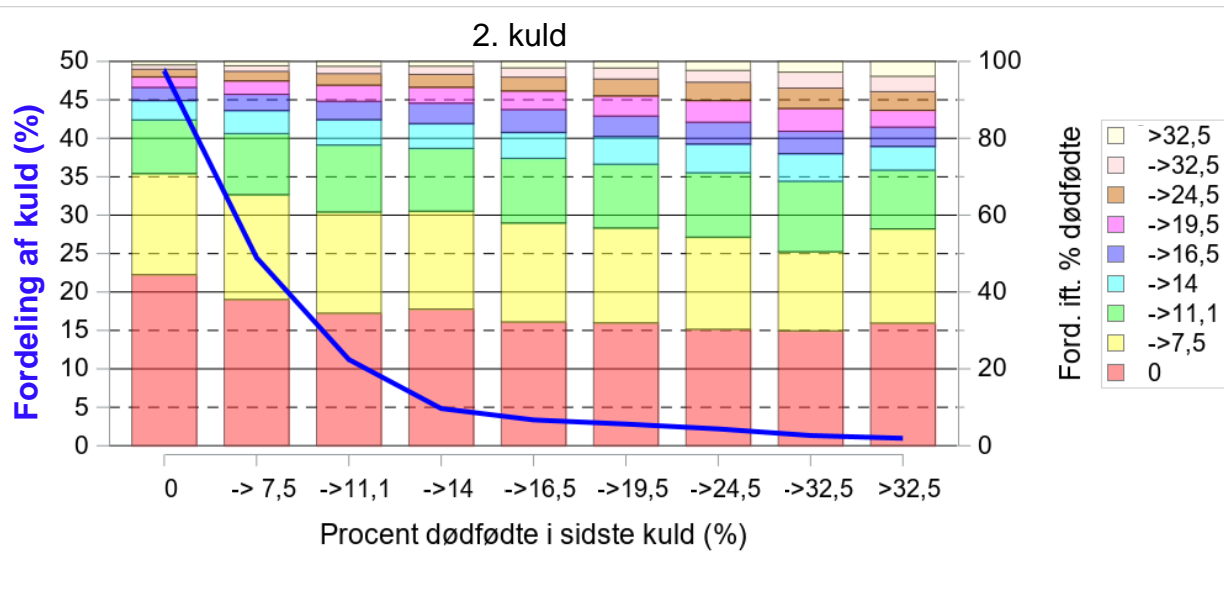
- Produktionsbesætninger fra 1. juli 2015 indtil august 2022
- Kuldresultater, behandlinger, rygspækmålinger, osv. fra besætninger der deltager i værktøjer til målrettet indsats for pattegriseoverlevelse.
- Dødfødte er for hver so beregnet som dødfødte/totalfødte
- Perioder med indikationer på sygdomsudbrud er ekskluderet
- Ikke alle besætninger er med fra start og ikke alle besætninger har alle slags registreringer
- Knap 1,2 mio. kuld
- 75 besætninger

Alt hvad der er registreret i managementsoftwaren eller kan udledes af disse registreringer

Sammenhænge til dødfødte

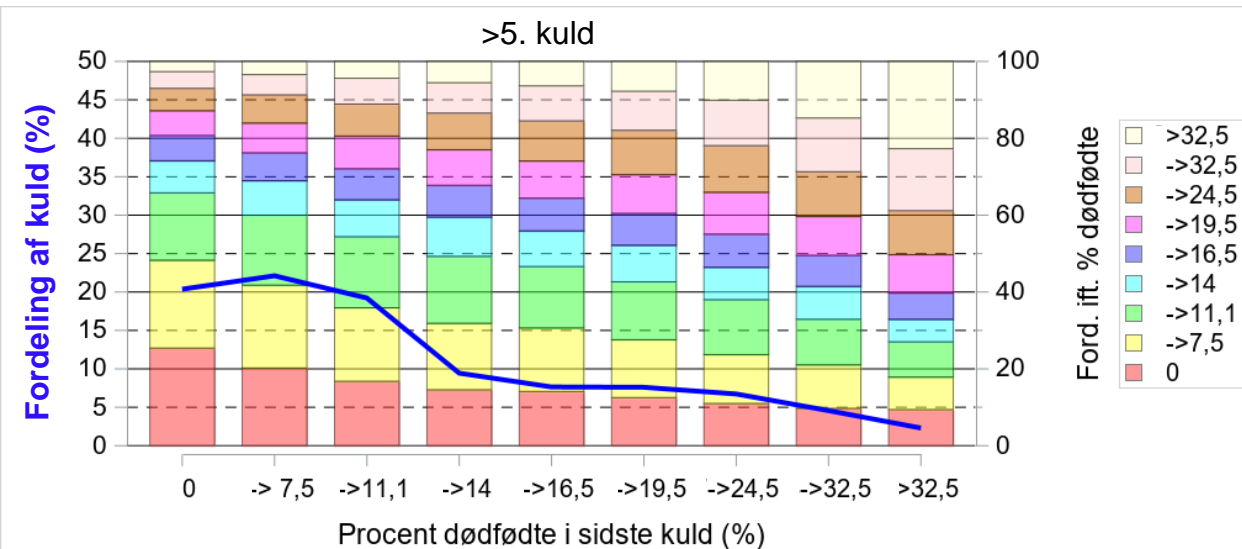
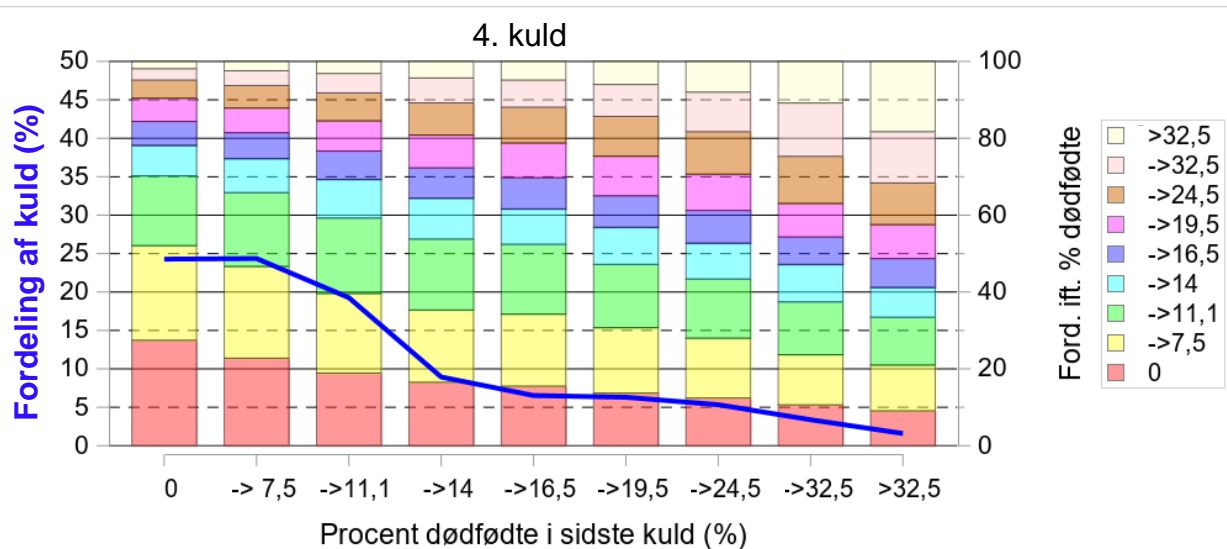
- Kendte sammenhænge
 - Totalfødte grise + soens alder
 - Procent dødfødte fra seneste kuld – er kendt, men hvor god en parameter er det
- Sundheds- og ernæringstilstand
 - Rygspæk ved faring
 - Antal behandlinger i drægtighedsperioden
- Ikke fundet sammenhæng
 - Årstidsvariation, soens race (LY, YL, LYL, YLY), hvorvidt faring sker på store-faredag, drægtighedslængde fra sidste inseminering til afsluttet faring
- Ikke undersøgt (endnu)
 - Tid i farestalden, besætningsstørrelse, alder ved løbning af poltene, mv.

Sammenhæng til dødfødte i tidligere kuld



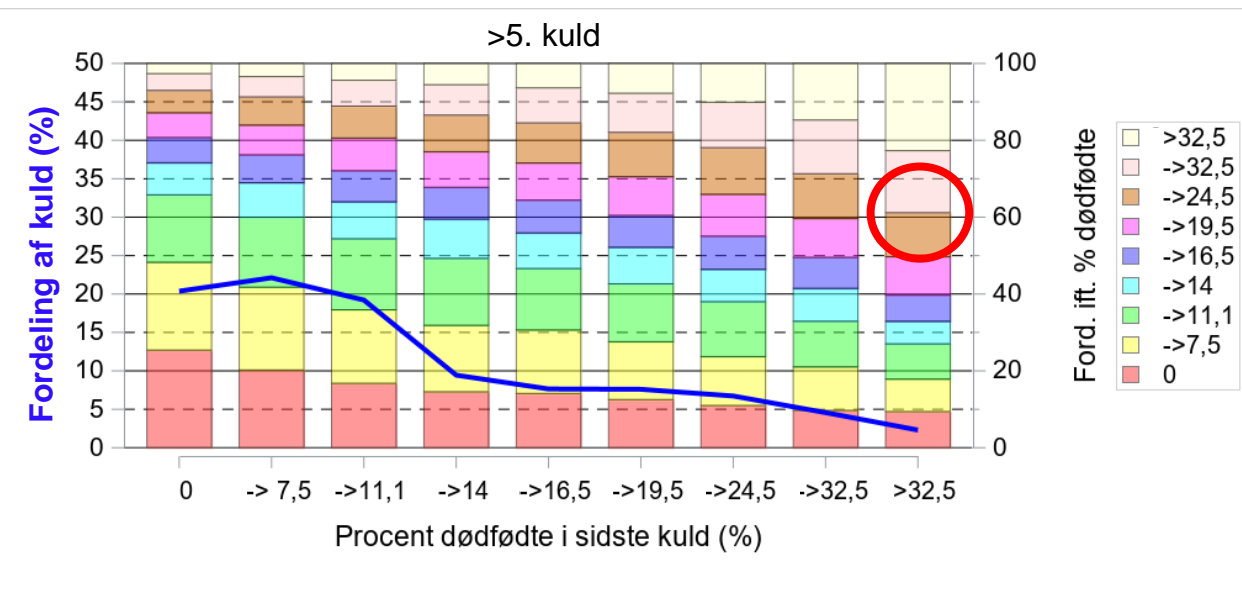
Oplysninger om tidligere kuld betyder mindre for unge søer

Sammenhæng til dødfødte i tidligere kuld

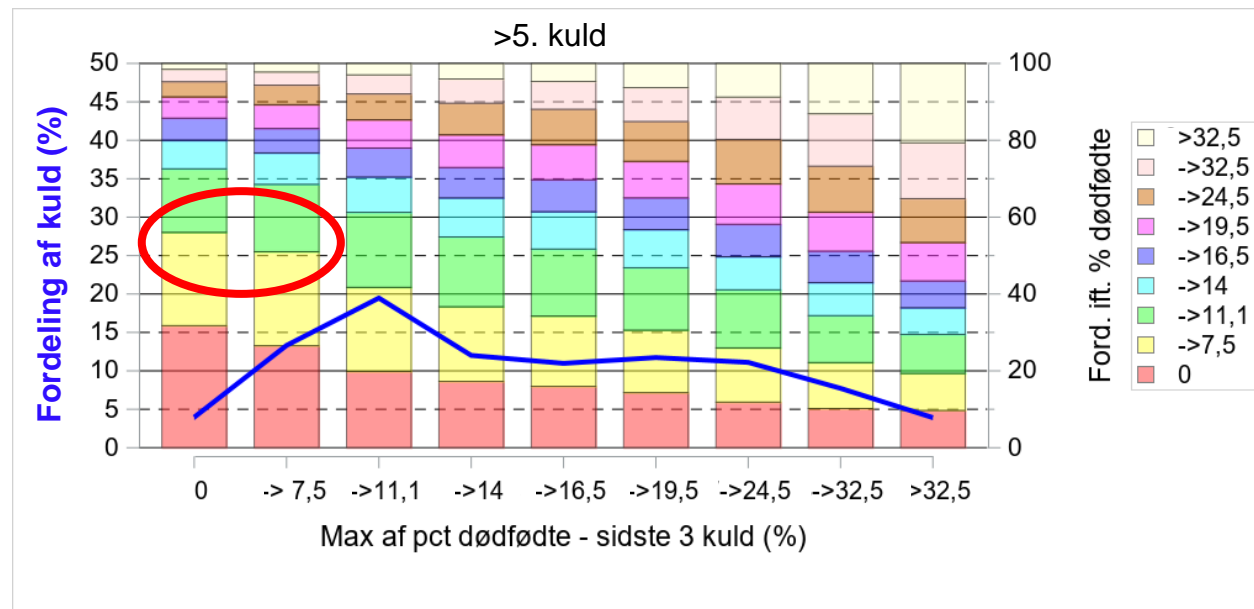


Sammenhæng til dødfødte i tidligere kuld – hvis man medtager de tre seneste kuldoplysninger

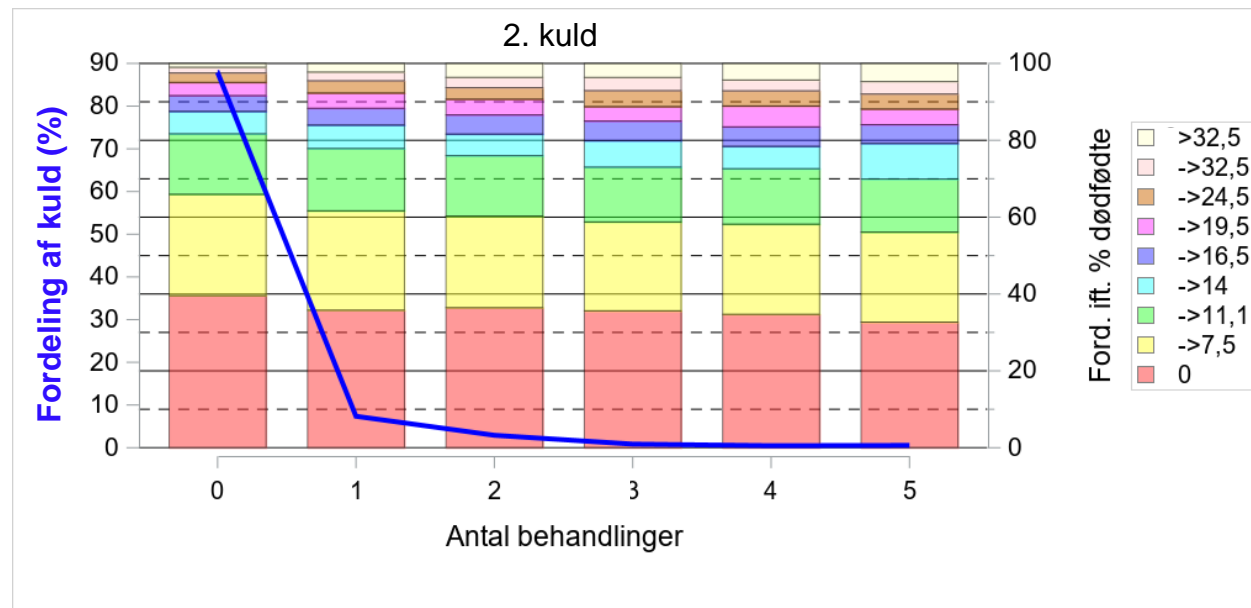
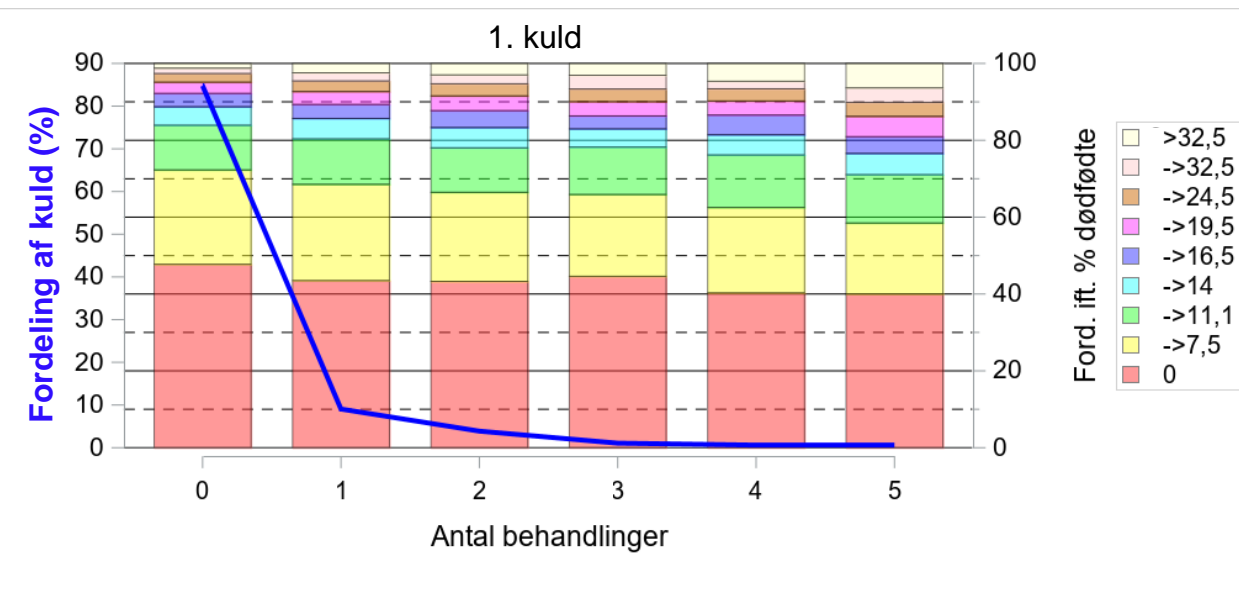
Procent dødfødte fra forrige kuld



Maksimal procent dødfødte fra seneste 3 kuld

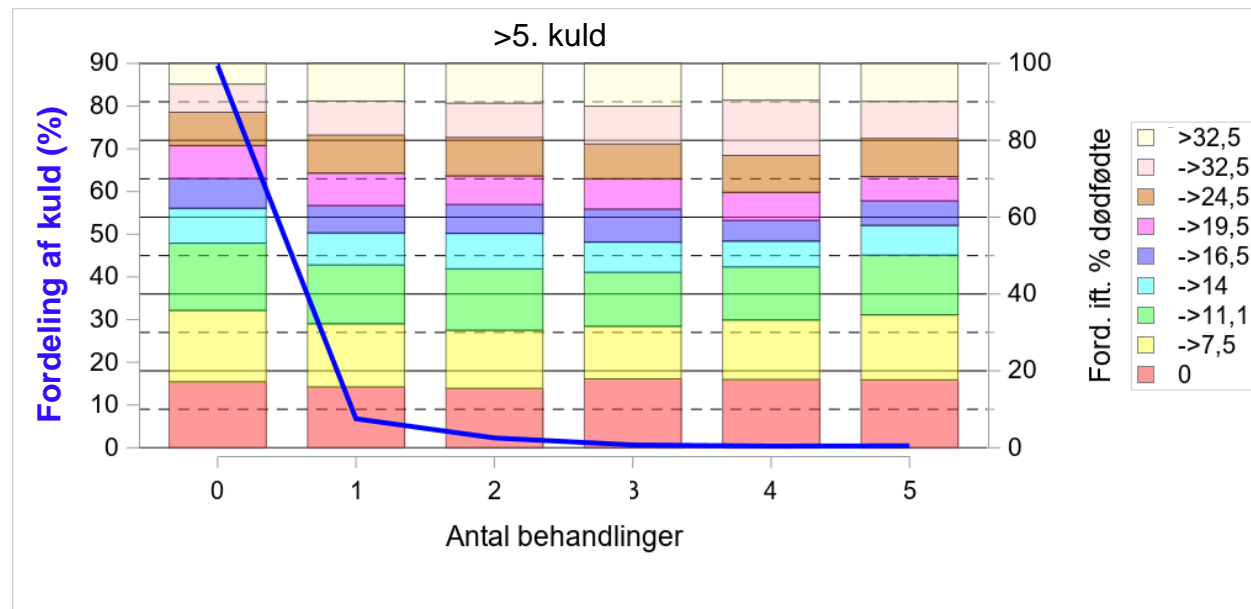
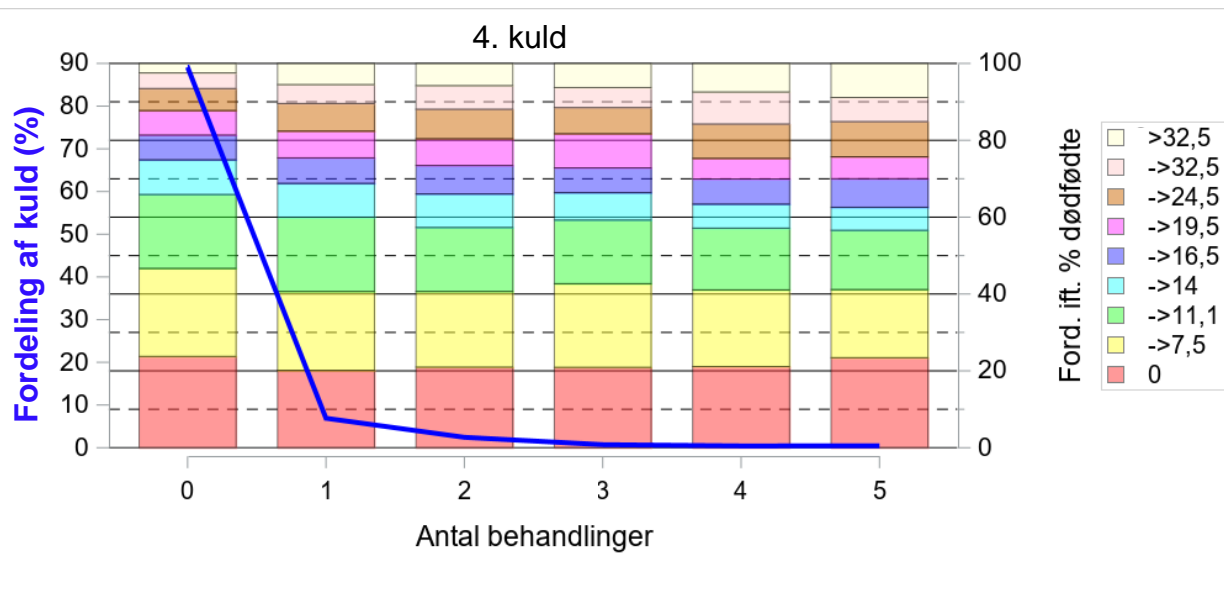


Antal behandlinger i drægtighedsperioden



Antal behandlinger: $(\text{antal behandlingsdage}/3) \sim$ oprundet til heltal

Antal behandlinger i drægtighedsperioden



Resultaterne indikerer, at stigende antal behandlinger har betydning for risiko for mange dødfødte

Huld ved faring

- December 2021 blev udmeldt nye anbefalinger vedr. huld ved faring - resultaterne jeg viser ændrer ikke disse anbefalinger

Nr. 2130

Udgivet 7. december 2021

BAGGRUND FOR ÆNDRING AF ANBEFALET RYGSPÆKTYKKELSE HOS SØER OMKRING FARING

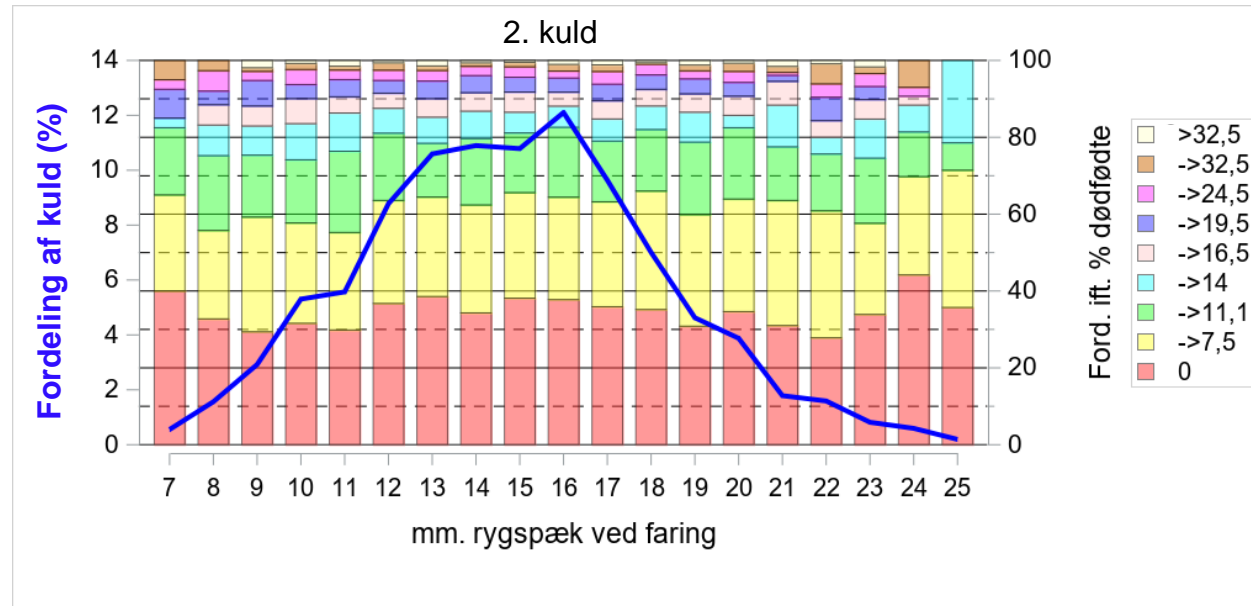
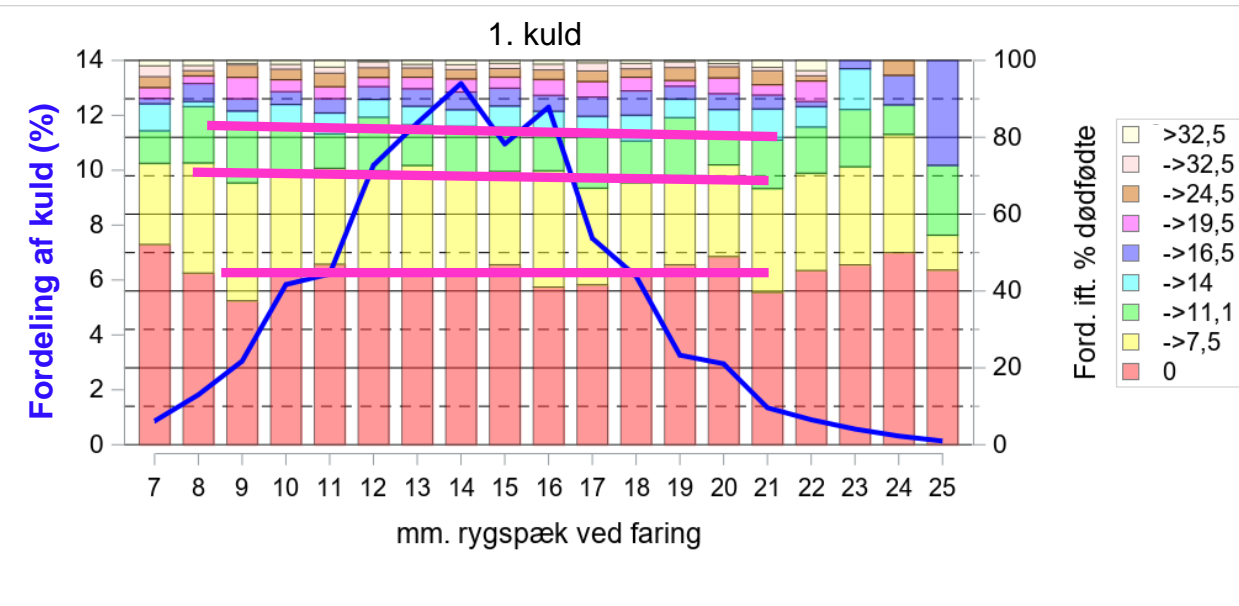
Camilla Kaae Højgaard^a og Thomas Sønderby Bruun^a

^a SEGES Gris

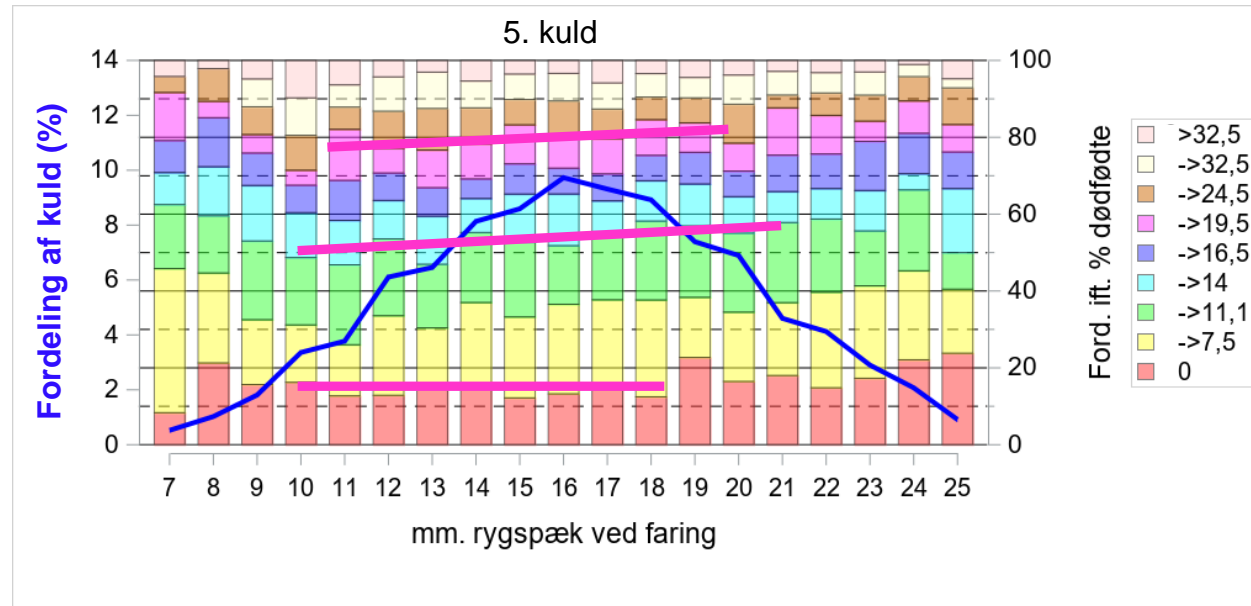
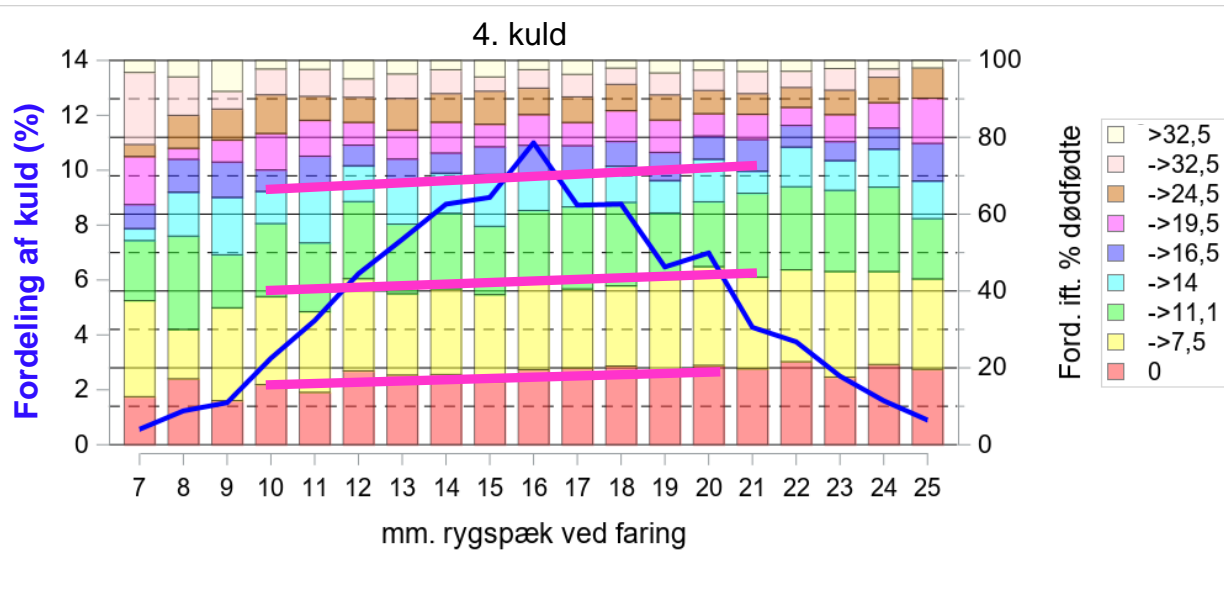
STØTTET AF

Svineafgiftsfonden

Rygspæk i forhold til dødfødte



Rygspæk i forhold til dødfødte



For ældre søer indikerer resultater, at søer med tykkere lag rygspæk har lavere risiko for øget antal dødfødte

- Stærk sammenhæng mellem dødfødte og både soens alder og totalfødte grise pr. kuld

Risikosøer (kan også overvejes hvis der er mange dødfødte):

- Søer der tidligere har fået mange dødfødte – ikke en så stærk sammenhæng som jeg ville forvente
- Søer, der har været behandlet i drægtighedsperioden, har højere risiko for at have flere dødfødte
- Søer fra ca. 3-4 kuld med lavt rygspæk kan have øget risiko for flere dødfødte

Spørgsmål?