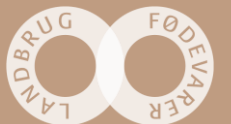


Avlens perspektiv på høj kuldtilvækst

Line Busk Jensen

Specialestuderende, Aarhus Universitet, Landbrug og Fødevarer

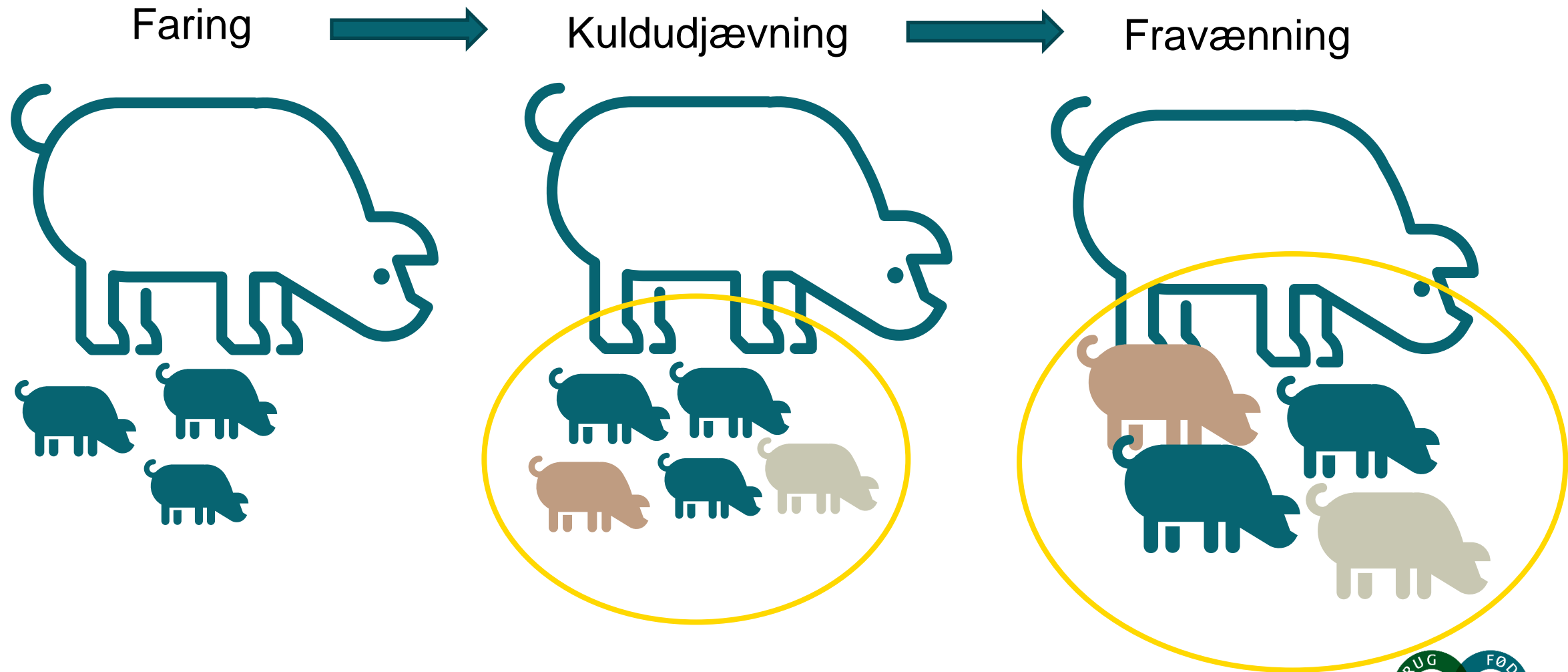
Noget at leve af. Noget at leve for.



Omkring projektet kuldtilvækst

- Specialeprojekt – Aarhus universitet
Landbrug og Fødevarer – Avl og genetik
- Estimere arvelighed og genetiske korrelationer til andre egenskaber
- Grundlag for mulig implementering af kuldtilvækst i avlsmål for DanBred

Kuldtilvækst = slutvægt - startvægt

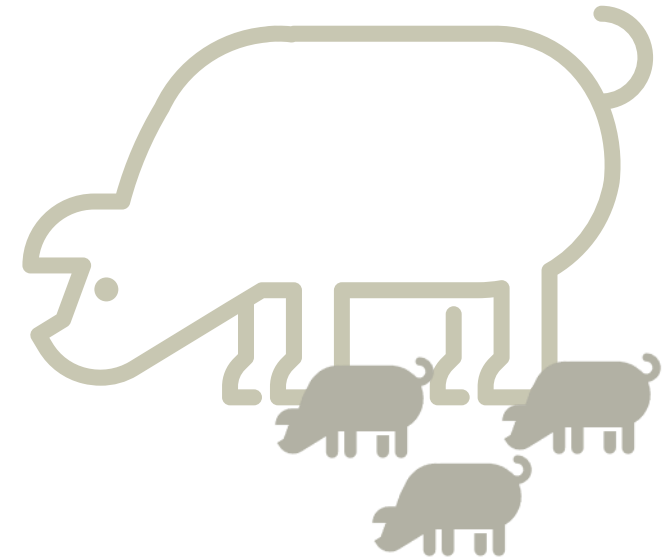


Noget at leve af. Noget at leve for.




Hvad er kuldtilvækst

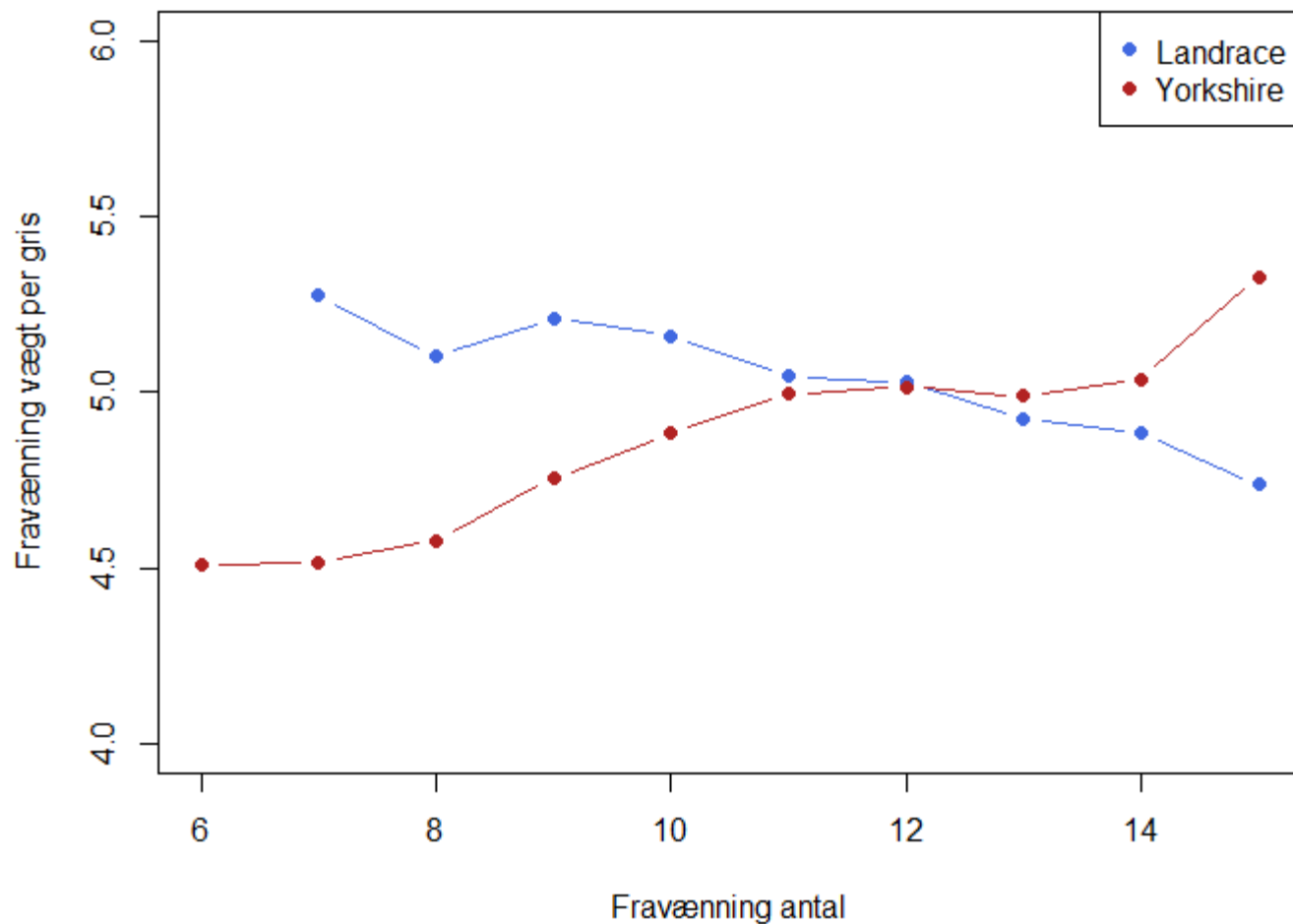
Mål:
En so der kan passe store kuld, som vokser meget, og derved fravænner mange kg gris



|||| Antal grise frem til fravænning

 Store grise frem til fravænning

Antal og vægt sammenhæng



Landrace:

Flere grise i kuldet
=
mindre vægt per gris

Færre grise
=
mere mælk til de andre

Yorkshire:

Flere grise i kuldet
=
højere vægt per gris

Dårlig so giver lidt mælk

Data

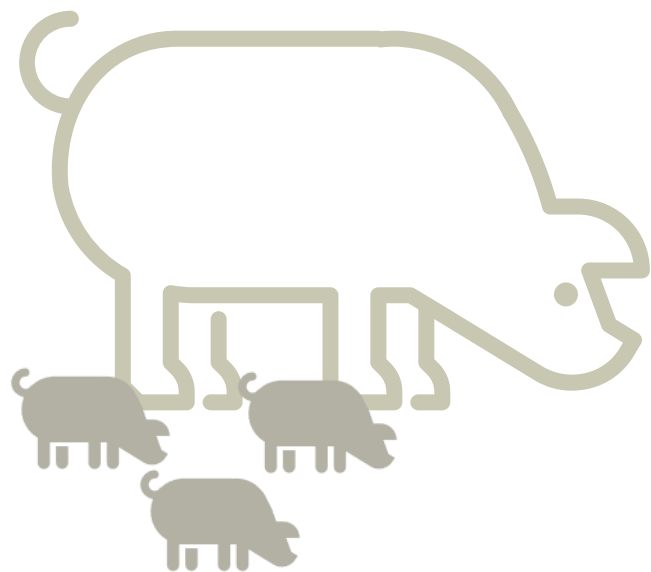
	Landrace				Yorkshire			
Start antal	13	14	15	Alle	13	14	15	Alle
Observeringer	610	2315	441	3366	683	3317	1247	5247
Besætninger	6	12	3	15	2	12	3	15
Kuldtilvækst (kg)	43,0	42,4	44,8	42,8	34,7	39,0	50,2	41,1
Fratagelses %	12,4	13,8	12,1	13,3	16,9	16,3	14,7	16,0

Noget at leve af. Noget at leve for.



Arveligheder for kuldtilvækst

Foreløbig resultater viser
arveligheder



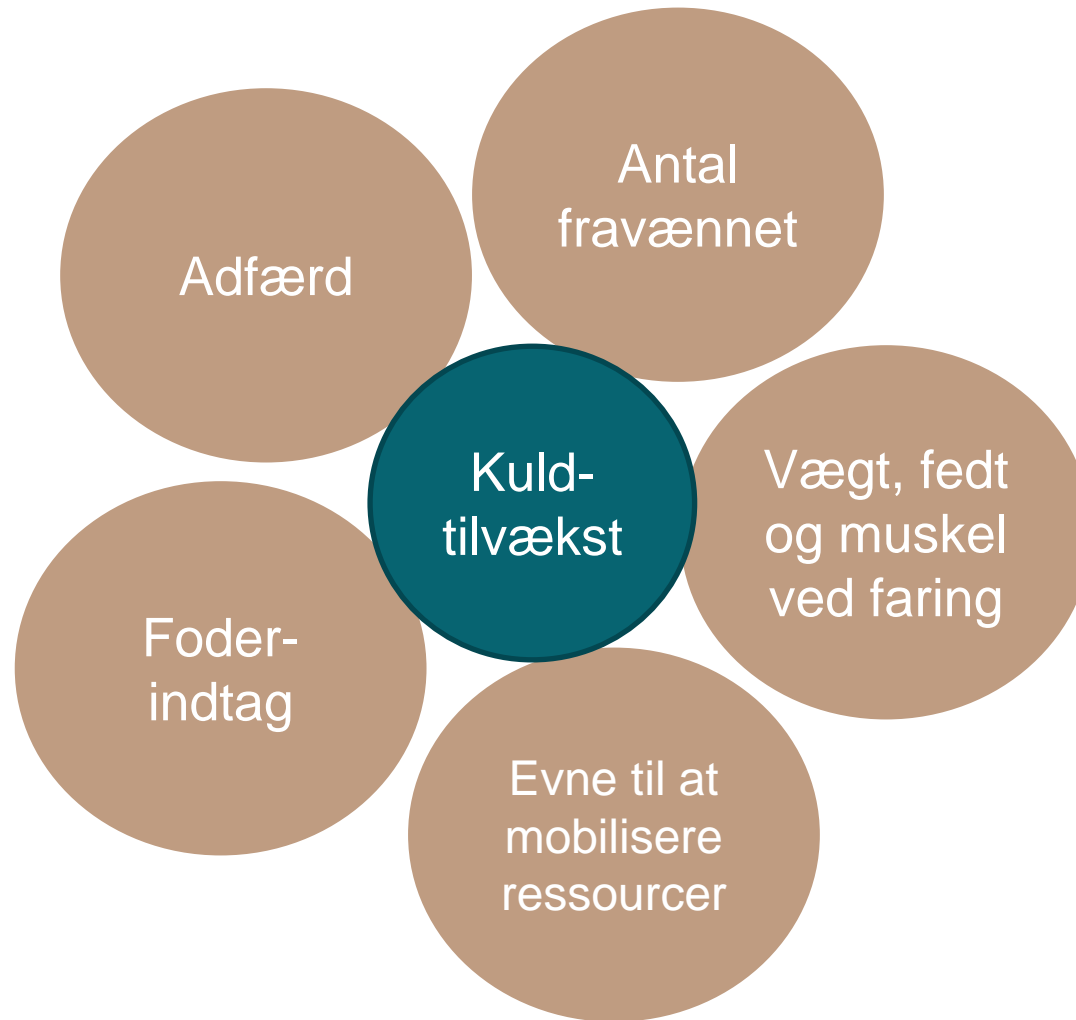
15,6% Yorkshire

12,9% Landrace

Noget at leve af. Noget at leve for.

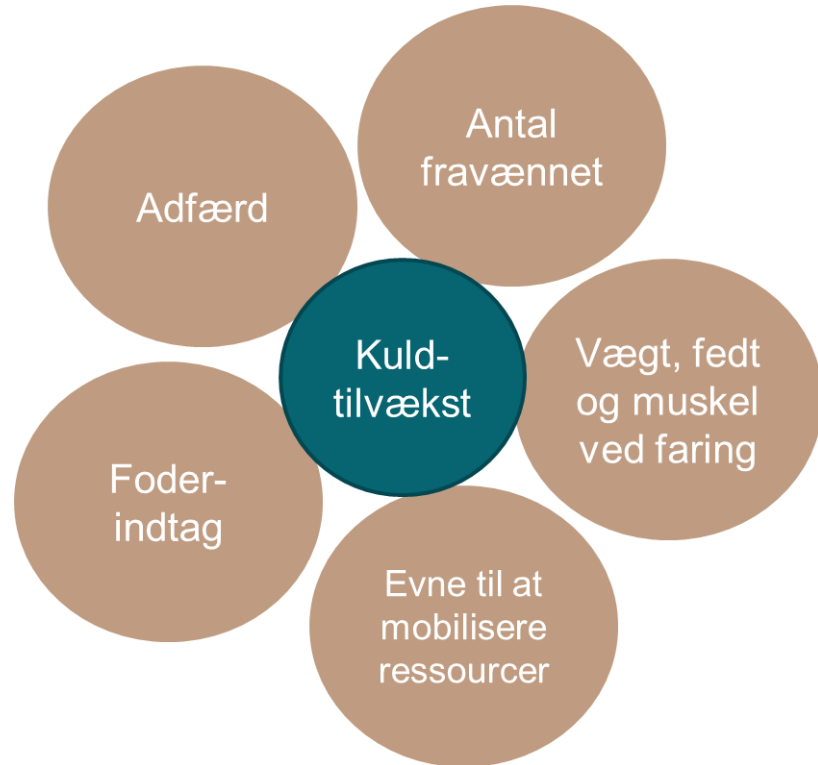


Genetiske korrelationer



Andre studier

Genetiske korrelationer



Ingen genetiske korrelationer

Daglig tilvækst

Kuldstørrelse

Patteantal

Andre studier

Noget at leve af. Noget at leve for.



Arbejde fremover

- Finde den bedste model til kuldtilvækst
- Finde genetiske korrelationer til andre egenskaber
- Grundlag for videre analyser
- Mulig implementering i 2024

Noget at leve af. Noget at leve for.

