

# Lavere so-dødelighed

Dyrlæge Carsten Knattrup Nielsen, Danvet  
Chefforsker Lisbeth Ulrich Hansen, SEGES Svineproduktion  
So-seminar den 16. juni 2020

## Intro til indlægget



Vi ønsker en so der:

- får mange livskraftige grise
- malker godt
- er i god konstitution
- fravænner mange grise
- kan løbes til næste kuld

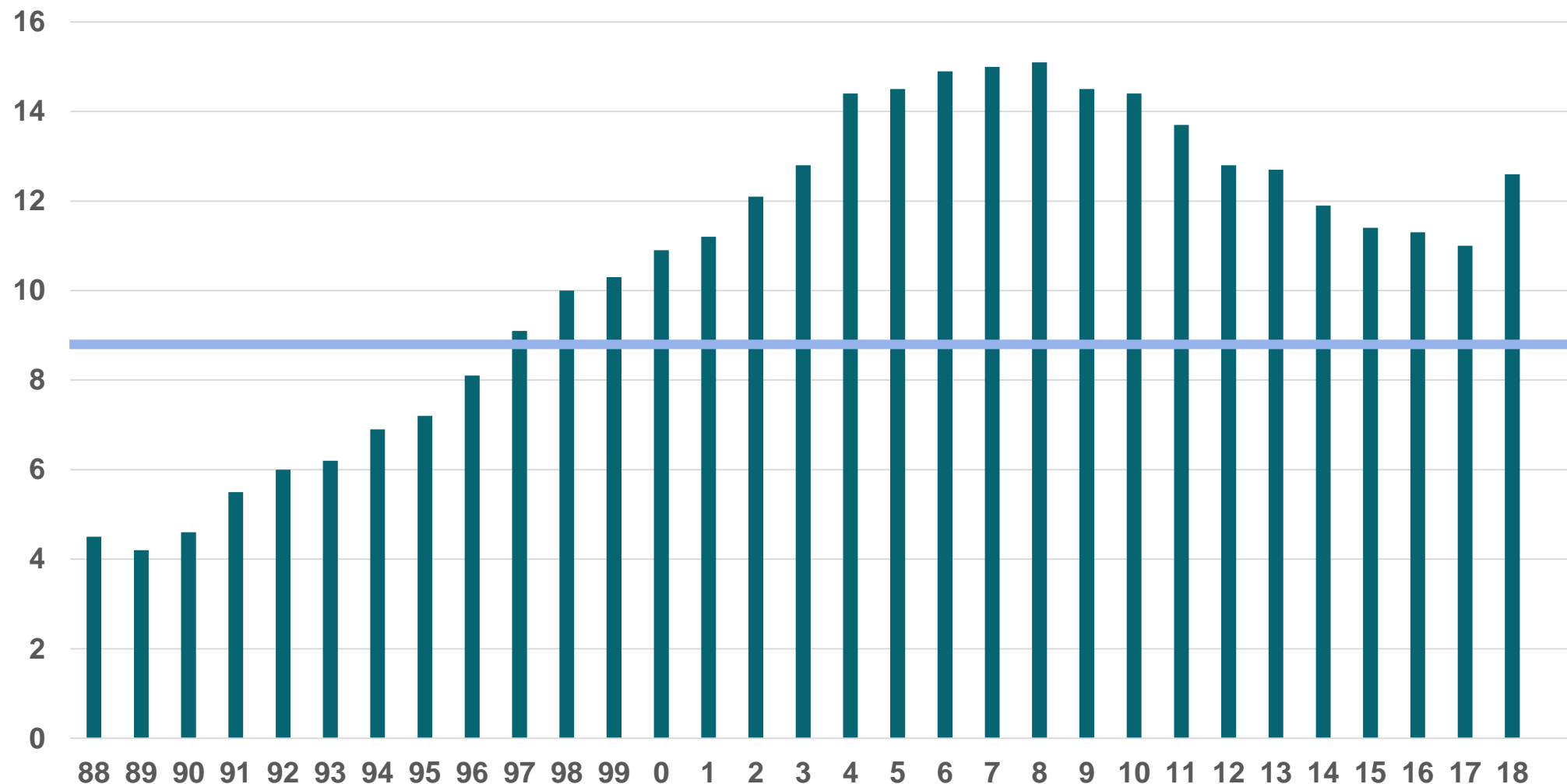
Kravene til soen er:

- et tilfredsstillende huld ved faring
- ingen ben- eller klovproblemer
- får mange kuld (udsættes på grund af alder)

En død so får ikke grise !

# Udvikling i so-dødelighed fra 1988-2018

Pct. døde søer til DAKA



Erhvervets  
mål 9 pct.  
af årssøer

En hilsen  
fra Carsten

## Kritiske hændelse / tidspunkter

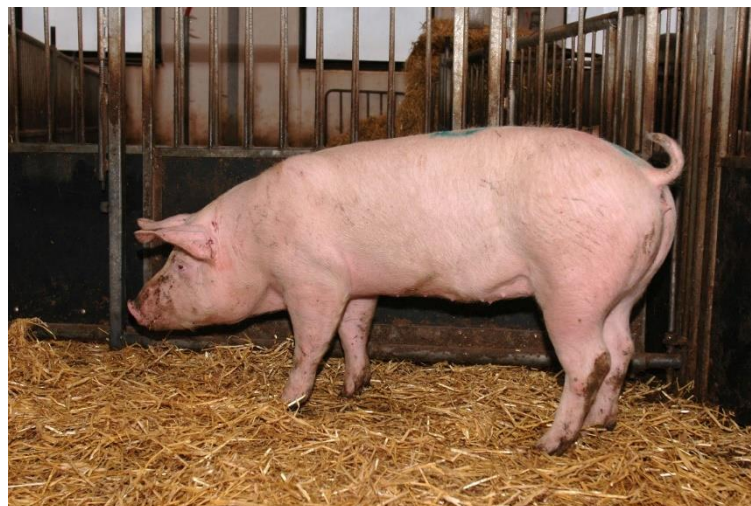
- Faring (selvdød)
- Opstaldning og udvælgelse af polte
- Gruppering af gylte og søer
- Aggression i forbindelse med fodring
- Soen bliver halt





## Det hele begynder med poltene

- Selektion i poltepuljen flere gange:
  - Ved ankomst
  - Ved afgang karantænestald / 1. brunst
  - Ved løbning
- Nysgerrig og trivelig
- Korrekt benstilling:
  - Fire solide hjørner
  - Ikke halt (i bevægelse)
  - Ingen sår / skader
  - Ens klove



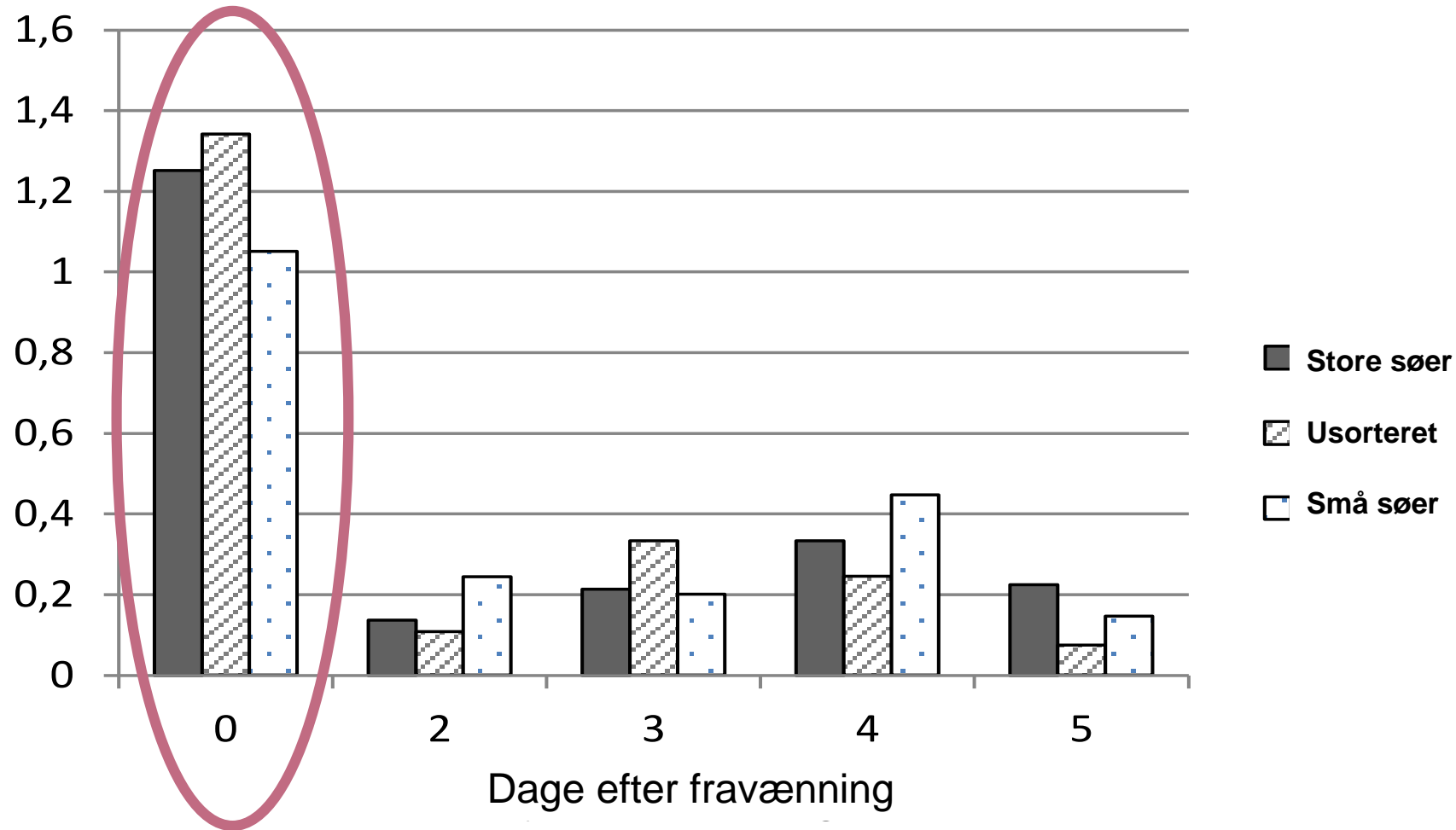
# Opstaldning

- Stabil gruppe efter 1. brunst er observeret:
  - Brunst-synkronisering
  - Flushing
- Stabil gruppe efter løbning:
  - Passe i antal til det givne ugehold
  - Rangorden dannet inden gruppering med søer
- Rigelig med plads:
  - 50-110 kg: 0,75-1 m<sup>2</sup>/polt
  - 110 kg-løbning/gylt: 1,0-1,9 m<sup>2</sup>/polt





# Afklaring af rangorden (antal konfrontationer pr. so)



## Gruppering af gylte og søer

- Stabile grupper
- Gylte indsættes før søerne *eller* i en sti for sig
- Mætte før indsættelse
- Halm og ekstra foder på gulvet
- Gode liggepladser til alle søer
- Ingen aggression ved fodring





# Elektronisk sofodring og æde-/hvilebokse



- Træning af polte
- Cirka 60 søer pr. station
- Foderdøgnet begynder kl. 22-02
- Levnelisten fra igangværende foderdøgn tjekkes



- Opdeling i relation til huld
- Baglågerne skal låses i forbindelse med fodring
- Baglågerne skal tjekkes løbende

# Gulvfodring og vådfodring i langkrybbe



- Sortering efter alder og huld
- Én fodring pr. dag
- Fodret spredes på 1,3 m<sup>2</sup>/so
- Melfoder og lavt energiniveau
- Halm før fodring



- Sortering efter alder og huld
- 3-4 stier fodres helt færdig før søerne i de næste stier fodres
- 3 sekunder til fodret når enden af krybben
- Halm før fodring



## Tilstrækkelig med gode sygestier

Lovkrav om 2,5 % sygesti-pladser  
Anbefaling er 3-5 %  
Konkurrence om foderet 10 %

Drænet strøet underlag *eller*  
Gummimåtte med fald





## Dagligt tilsyn i drægtighedsstalden



### Fokus på:

- Stier med nyindsatte søer
- Gylte og unge søer
- Dem der ligger på spaltegulvet

### Bedste m/k på opgaven

- To personer følges ad og går systematisk til værks
- Alle søer ses i bevægelse
- Raske søer skal ud af sygesti til hjemmesti *eller* opsamlingssti med lav belægning
- Slagtesøer skal afsted hver uge

## So-dødelighed skal i fokus

- Stor variation mellem besætninger og fodringsprincipper
- Analyse af data fra egen besætning
- Benproblemer er typisk aflivningsårsag
- "Andet" er årsag til selvdød

## Soen længe Leve

- Analyseværktøj, så årsag og tidspunkt udpeges
- Målrettet viden og artikler på hjemmesiden
- Video fra relevante besætninger

