

Få styr på smittebeskyttelsen

Rikke Skrubel, Seniordyrlæge, Veterinær- & Kvalitetsforhold, SPF-Sund

Ann Kirstine Ballebye Lind, Dyrlæge, Veterinær- & Kvalitetsforhold, SPF-Sund

Disposition

- Skuespil om den eksterne smittebeskyttelse
- Opsamling på skuespil
- Hvilke erfaringer kan vi bruge fra mennesker?
- Ind- og udlevering af grise
- Vask
- Overlevelse af bakterier og virus
- Intern smittebeskyttelse med McRebel
- Er der noget nyt?
- Afrikansk Svinepest og besøg i udlandet
- Take Home Messages



Hvor gik det galt?



Besætningsejer skulle have sagt **STOP!**

- Lås på døren
- Ingen adgang efter besøg i besætning med lavere SPF status
- Ikke medbringe eget værktøj, kuglepen, mobil, tøj og strømper ind i besætningen
- Ikke medbringe mad med ind i besætningsområdet
- Ingen adgang før overholdt karantænetid efter besøg i sorte svinepest-områder
- Håndvask så alt skidt og snavs vaskes af inden desinfektion med sprit
- Papir til at tørre hænder i, ikke håndklæder
- Skift fra eget tøj, til besætningens rene tøj og strømper

Ekstern smittebeskyttelse

Man bør altid stille efter det højeste niveau af smittebeskyttelse uanset om man har ukendt, Blå eller Rød SPF status

- Vi ønsker at holde smitten ude!
- Stigende trussel med Afrikansk Svinepest (ASF)
- Stil krav til besøgende, medarbejdere og samarbejdspartnere!
 - Karantænerum, transportører, foderleverandører, sædleverandør

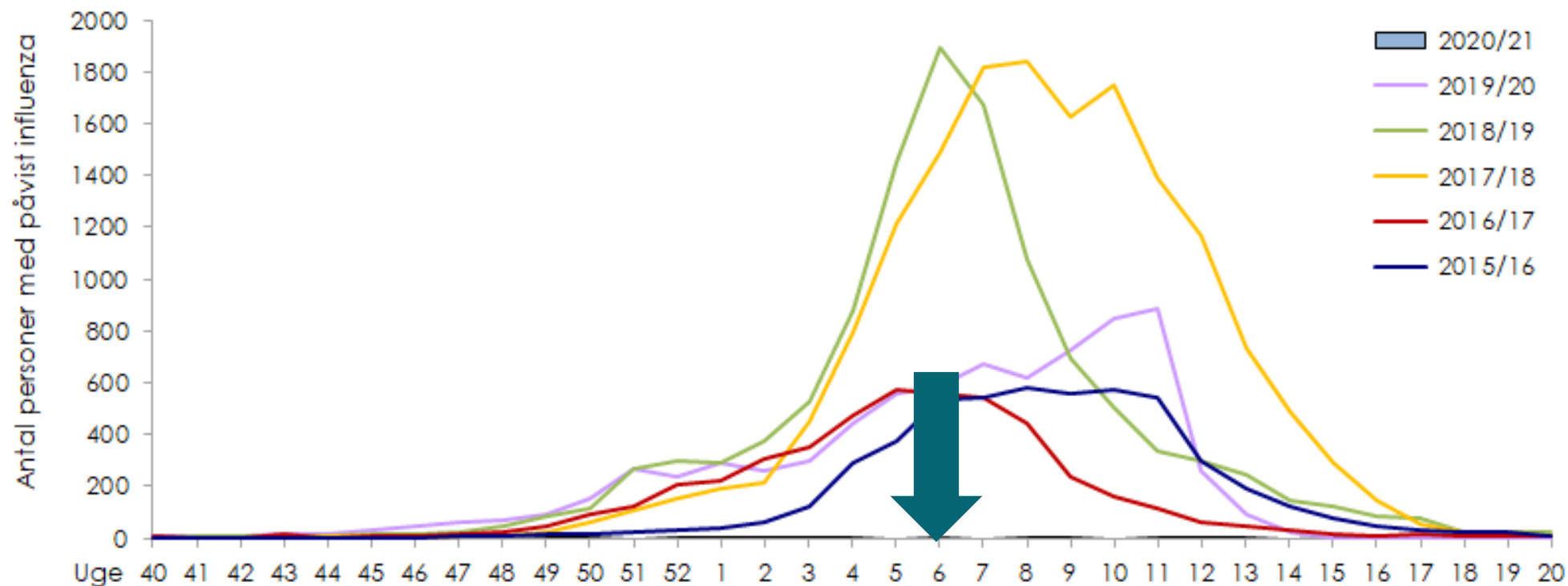


- Hvilke erfaringer kan vi bruge fra mennesker?

Fravær af influenza i sæson 20/21

Kilde: ssi.dk

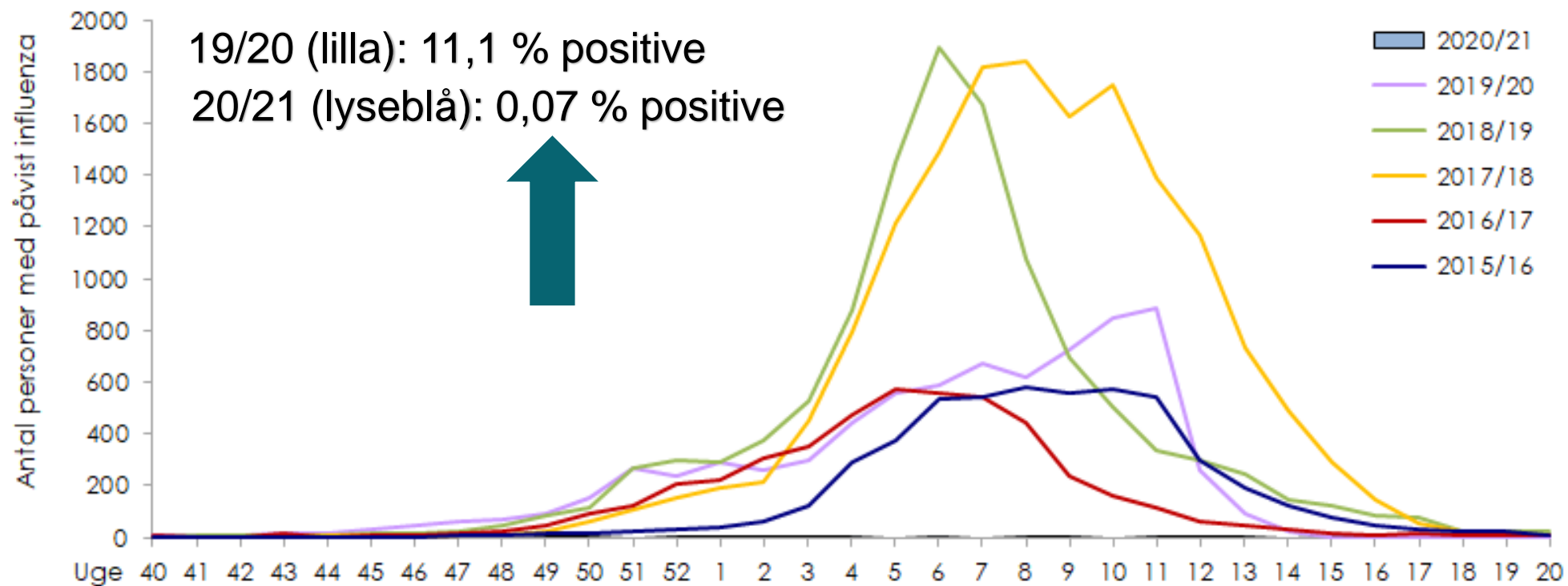
Laboratoriepåvist influenza i sæson 2020/21 sammenholdt med de fem forrige sæsoner



Fravær af influenza i sæson 20/21

Kilde: ssi.dk

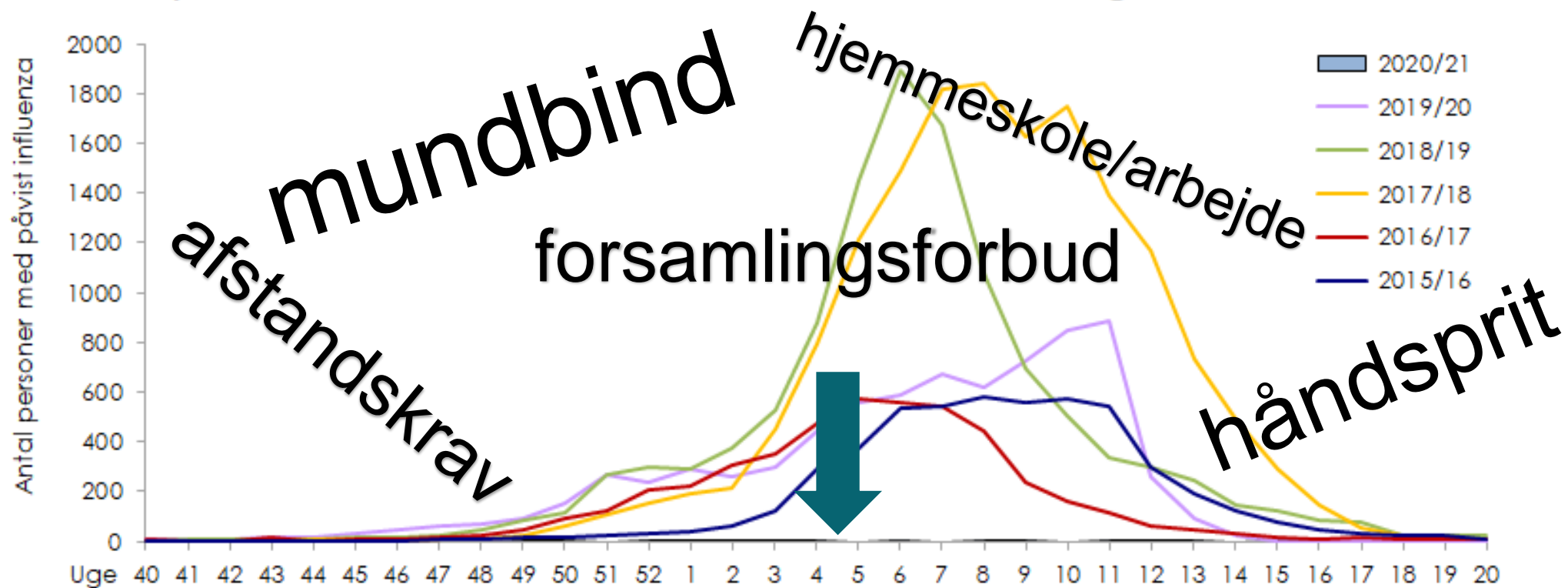
Laboratoriepåvist influenza i sæson 2020/21 sammenholdt med de fem forrige sæsoner



Fravær af influenza i sæsonen 20/21 – coronarestriktioner

Kilde: ssi.dk

Laboratoriepåvist influenza i sæson 2020/21 sammenholdt med de fem forrige sæsoner



- Ind- og udlevering af grise



Indlevering via karantænerum



- Særskilt rum / ejendom
- Aflåses
- Særskilt personaleindgang til håndvask og tøjskifte
- Ingen luft eller gylle sammenslutning med besætning
- Rengøringsvenligt
- Vaskes og desinficeres mellem brug

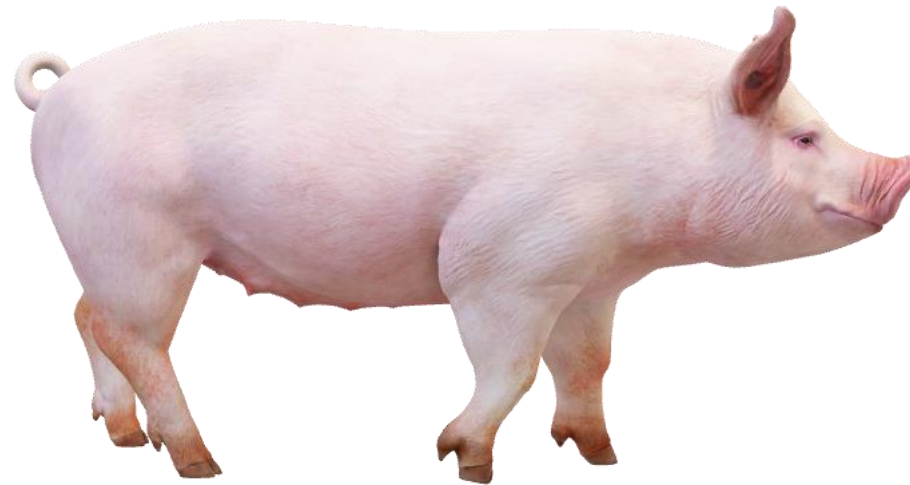
- Formålet?

Udlevering



- Tjek vaskecertifikat og hygiejne i bilen inden den bakker til rampen
- www.tjekvogn.dk
- Gerne et stykke fra besætningsområdet
- Ramper vaskes m. sæbe og desinficeres efter brug
- Hvornår er de rene nok?

• Vask.....



Hvad er rent?

- SPF-bil (trailer) er rengøringsvenlig – ca. 2 timer
- Stald ved sanering – 2 timer / årsso
- Udleveringsrum? Træt sidst ankomne skoledreng til fyraften?



- Overlevelse af virus og bakterier

Antal dage virus og bakterier overlever i gødning

Sygdom		Overlevelsestid i dage ¹	
Virus	Afrikansk Svinepest	✘	180
	Klassisk Svinepest		60
	Mund- og klovsyge		56
	Aujeszky's syge		14
	PRRS	✘	4
	Influenza	✘	3
Bakterier	Miltbrand		Evigt
	Salmonella		180
	Svinedysenteri		112 ²
	Rødsyge		56
	Ondartet lungesyge	✘	14
Parasitter	Skab		12 ³
	Lus		2-3 ³

¹Hvor ikke andet er oplyst er oplysningerne fra Thompson, 2001

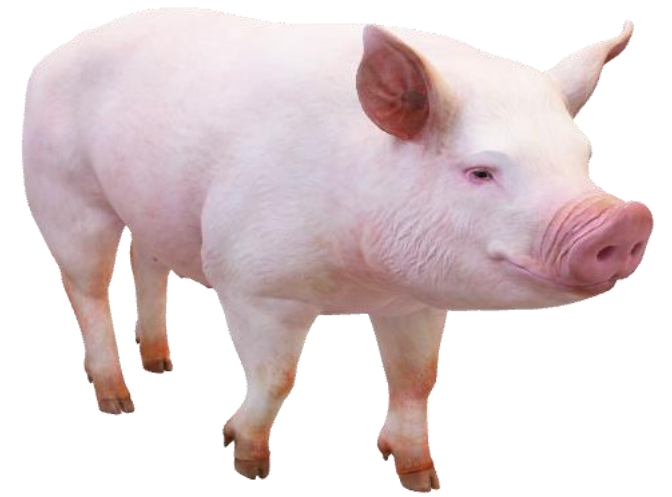
²Boye et al, 2001

³Straw et al, 2006



Virus og bakterier

- Reinfektioner efter sanering (mycoplasma og PRRS)
 - Utilstrækkelig rengøring og kontrol?
 - Virus og bakterier der ”krybber”
- Vaccination – et supplerende værktøj til smittebeskyttelse
 - Lavere udskillelse af virus og bakterier over tid, lavere smittepres
 - Kan bruges forebyggende for at undgå akutte udbrud
- DERFOR ...



- Intern smittebeskyttelse med McRebel

McREBEL regler – De gyldne regler

- FLYT IKKE pattegrise eller søer mellem sektionerne
- Alt ind/alt ud (2-3 dage til vask og desinfektion) mellem grupper
- STOP med at lave ammesø til de svageste syge grise (fx PRRS, falder bagud), men du kan lave ammesøer indenfor de første 24 (48) timer efter faring
- AFLIV i stedet hurtigst muligt meget syge grise der ikke har en chance
- MINIMÉR håndtering af grise (fx undgå rutine antibiotikabehandling, ekstra jern)
- Skift ALTID kanyler mellem hold
- Flyt ALDRIG grise bagud i systemet (afliv hellere), og fravæn alle grise til klimastald

- Brug tiden på omsorg/intens pasning af de grise vi kan redde

Forståelse for McREBEL

Følg grisens vej



Pattegris



klimagris



Ungdyr



Løbeklar
polt



So



HUSK:

- Vask af udstyr
- Hav udstyr i alle afdelinger, flyt ikke
- Støvleskift mellem sektioner anbefales

Din personlige smittebeskyttelse

- Gå ALTID fra de mindste til de større grise
- VASK støvler, hænder og udstyr ofte
- VASK tøj hver dag efter arbejde
- Gå i BAD før du forlader besætningen
- Bliv HJEMME hvis du føler dig syge / har symptomer på influenza
 - Vaccination mod influenza anbefales på det kraftigste!!

- Er der noget nyt?

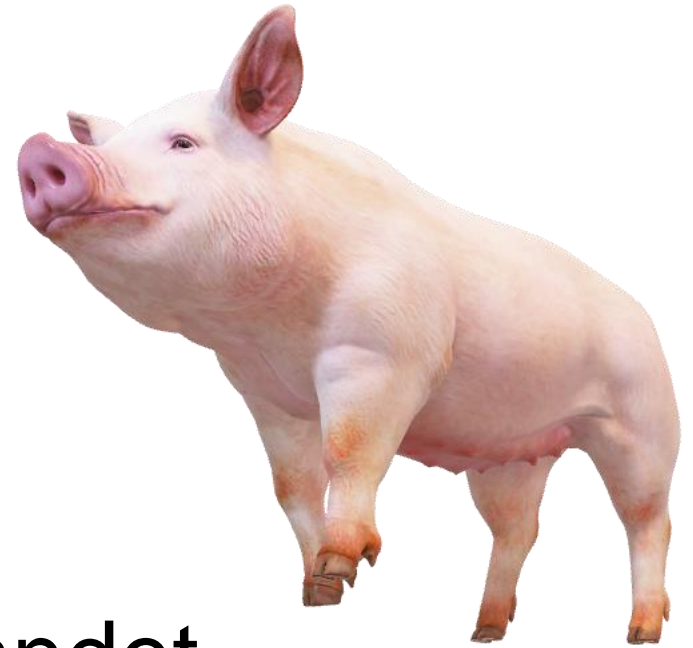


Det nye – filter og UVC-lys

- Filter
 - Forfilter - grov
 - Absolutfilter - fine
- UVC-lys
 - Bestemt bølgelængde (252 nm)

Det nye – filter og UVC-lys

- Forsikringspræmie
- Korrekt dimensionering (lufthastighed/afstand til lyskilde/energi)
- Servicedelen / overvågning / økonomi
- Ingen årelange erfaringer ved bygninger
- Brugt mange år til SPF-biler



- Afrikansk Svinepest og besøg i udlandet

Besøg i udlandet

1. Kør direkte hjem – Gå i bad – Vask tøjet ved 60 grader, fodtøj vaskes og desinficeres – Sko forbliver i privatboligen
2. Hold 24 timers karantæne fra du er kommet hjem, inden du går i stalden
3. Ingen madvarer fra udlandet – hvorfor?

Kontrol ved grænsen



Avoid

African swine fever
Afrikanischen Schweinepest
Afrykańskiego pomoru świń
Pesta porcină africană
Африканской чумы свиней

Be aware not to bring food or dirty boots near farms
Bitte bringen Sie keine Lebensmittel oder schmutzigen Schuhe mit in die Nähe von Bauernhöfen.
Nie wolno wnosić jedzenia ani wchodzić w brudnym obuwiu na teren gospodarstw rolnych
Nesineškite maisto ir purvinę batų prie fermų
Запрещено находиться вблизи фермы с едой или в грязной обуви

Ministeriet for Fødevarer, Landbrug og Fiskeri
Fødevarestyrelsen

Landbrug & Fødevarer

- **Overlevelse af ASF:**
 - flere år i frosset fersk kød
 - 1 år i saltet eller røget kød
 - 5 mdr. i kølet fersk kød
 - 4 måneder i saltet, fermenteret salami

- mere end 8 år i reagensglas med blod
- 3-6 mdr. i blod på overflader
- 6 mdr. i gødning
- 2 mdr. i urin

Du er din egen grænsevagt !!

- Tjek vaskecertifikat og hygiejne i bilen inden den bakker til rampen, gerne et stykke fra besætningsområdet
- Du skal ikke gå op i bilen, hvis du skal i stalden igen
- Brug din sunde fornuft
- I dag er det hele sat på spidsen 😊

Take Home Messages (1/2)

- Vær kritisk overfor besøgende i besætningen – **karantænetider**
- Følg **reglerne for smittebeskyttelse** ved adgang til besætninger
- **Lås** på døren!
- **Vask** af ramper, vogne, ud- og indleveringsrum skal prioriteres højt!
- Dyr skal indsættes **via karantæne** – en sikkerhed!

Take Home Messages (2/2)

- Bakterier og virus **overlever længe** i fæces/skidt
- Følg grisens vej – fra lille til stor
- **McRebel** regler udleveret / ligger på stolene
- Tænk over at **bryde smittekæder**, DIN egen færden og ageren!
- Stigende trussel med **ASF** – tag det alvorligt!

TAK og husk!

Vær altid opdateret på den seneste faglige viden

Tilmeld dig **Nyhedsmail** fra
SEGES Svineproduktion på
www.svineproduktion.dk



 facebook.com/SegesSvineproduktion